

LE SAGE CHARENTE

Commissions géographiques

Introduction



EPTB Charente

Institution interdépartementale pour l'aménagement
du fleuve Charente et de ses affluents

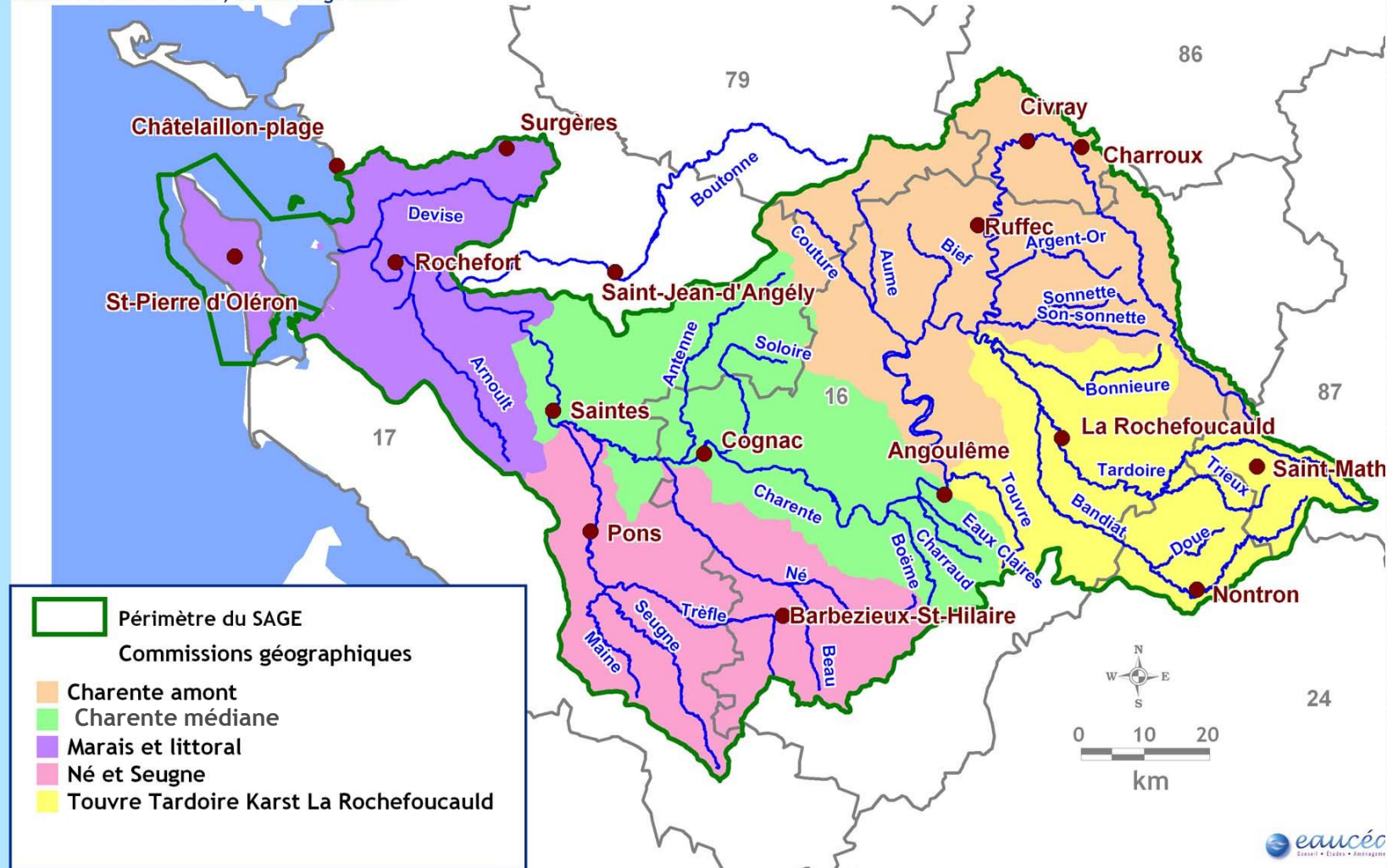


Organisation des Commissions géographiques

Appui sur les Unités Hydrographiques de Référence (UHR) du SDAGE

Commissions géographiques

Sources : EPTB Charente, BD Carthage 2010.



Objectifs de la réunion

- ▶ Informer sur la démarche et les enjeux du SAGE Charente
- ▶ Aboutir à une première vision synthétique et partagée du territoire
- ▶ ... replacée dans le contexte global du SAGE
- ▶ ... à compléter d'ici la prochaine CLE (février 2012)
 - ▶ Identification des données existantes et des lacunes dans la connaissance
 - ▶ Validation des thématiques importantes sur le territoire
 - ▶ Appui sur une première version de l'état initial



Identifier les particularités du territoire

Poser les éléments nécessaires au diagnostic



Les raisons qui ont motivé l'élaboration du SAGE Charente

Un contexte réglementaire

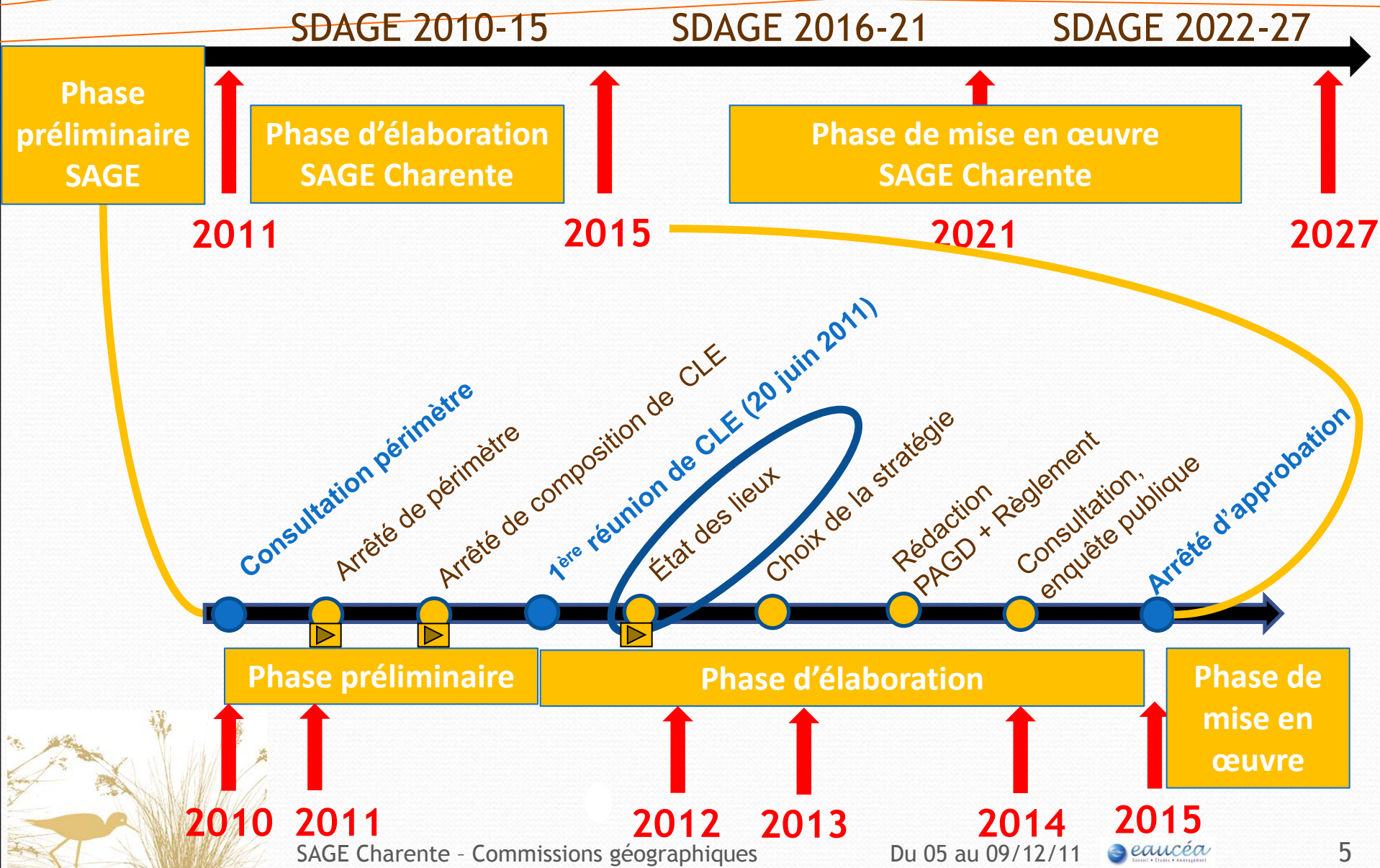
- 1992 : Dispositif SAGE
Loi sur l'eau
 - Gestion intégrée / Bassin versant
 - Initiative locale et volontaire
- 2000 : Objectif bon état
Directive Cadre sur l'Eau
 - Approche par masses d'eau
 - Bon état écologique - chimique
 - Échéances 2015, 2021, 2027
- 2009 : SDAGE Adour-Garonne
Objectifs du programme de mesures
 - Adour-Garonne : 60% en bon état
 - Charente : 39% en bon état
 - SAGE Charente « nécessaire »

Des initiatives locales

- 1977 : Aménagements du bassin
Institution fleuve Charente (EPTB)
- 1996 : SAGE Boutonne
- années 2000 : Plans locaux/globaux
Approches sectorielles locales
 - Politiques Milieux aquatiques :
rivières (SIAH), Natura 2000...
 - Politiques Eau potable
Schémas départementaux, Re-Source...
 - Politiques Assainissement
Schémas départementaux, STEP, SPANC...
 - Politiques agricoles
Irri-Mieux, Ferti-Mieux, PAT...
- Approches sectorielles par bassin***
 - 2004 : Plan de gestion des étiages
 - 2005 : Plan d'action et Prévention Inondations
 - 2009 : Programme restauration poissons



Rappel des étapes de l'élaboration du SAGE



Les critères de définition du périmètre du SAGE

▶ Limite hydrographique bassin Charente et ses affluents

- A l'exception de la Boutonne (SAGE spécifique)
- En limite avec le périmètre du SAGE Seudre
- Partie maritime (Pertuis d'Antioche : baie de Marennes Oléron)
- Iles d'Oléron et d'Aix

▶ Superficie: 9300 km²

▶ 3 régions

- Poitou-Charentes
- Limousin
- Aquitaine

▶ 6 Départements

- 16, 17, 79, 86, 87, 24

▶ 706 Communes

▶ Arrêté interpréfectoral

18 avril 2011



Situation Géographique

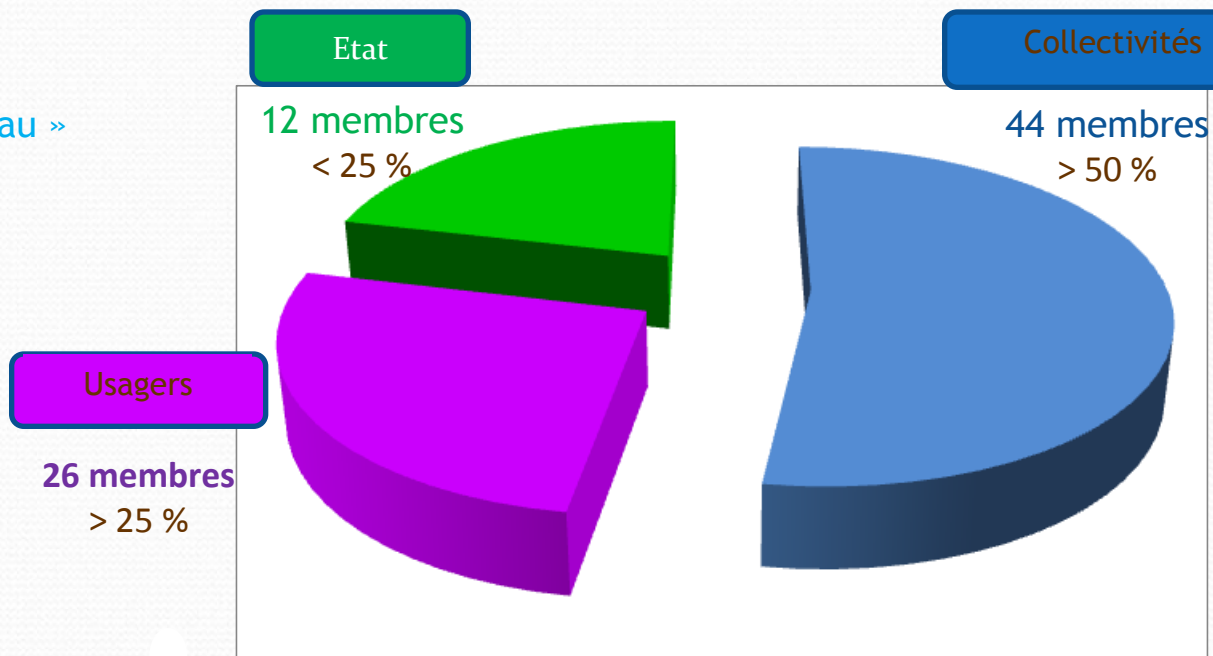
Sources : IGN-BD Carthage 2010, EPTB Charente



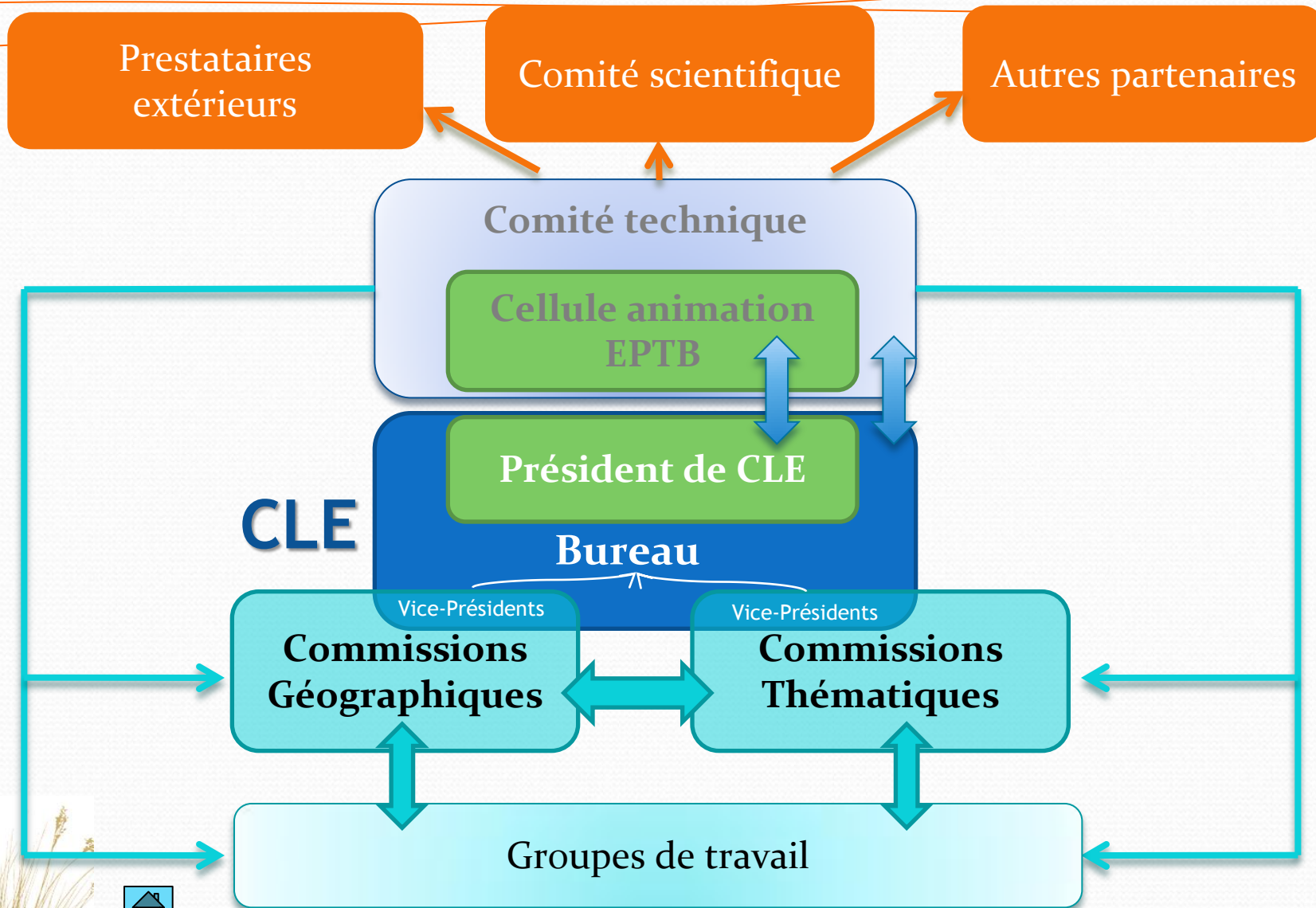
La composition de la CLE du SAGE

- ▶ 82 membres
- ▶ 3 collèges
 - Collectivités
 - Usagers
 - Etat
- ▶ Représentation équilibrée
 - Territoires
 - Usages
- ▶ Organe pilote du SAGE
 - « Parlement local de l'eau »
- ▶ Arrêté préfectoral

7 juin 2011



Rôle des différentes instances de la CLE



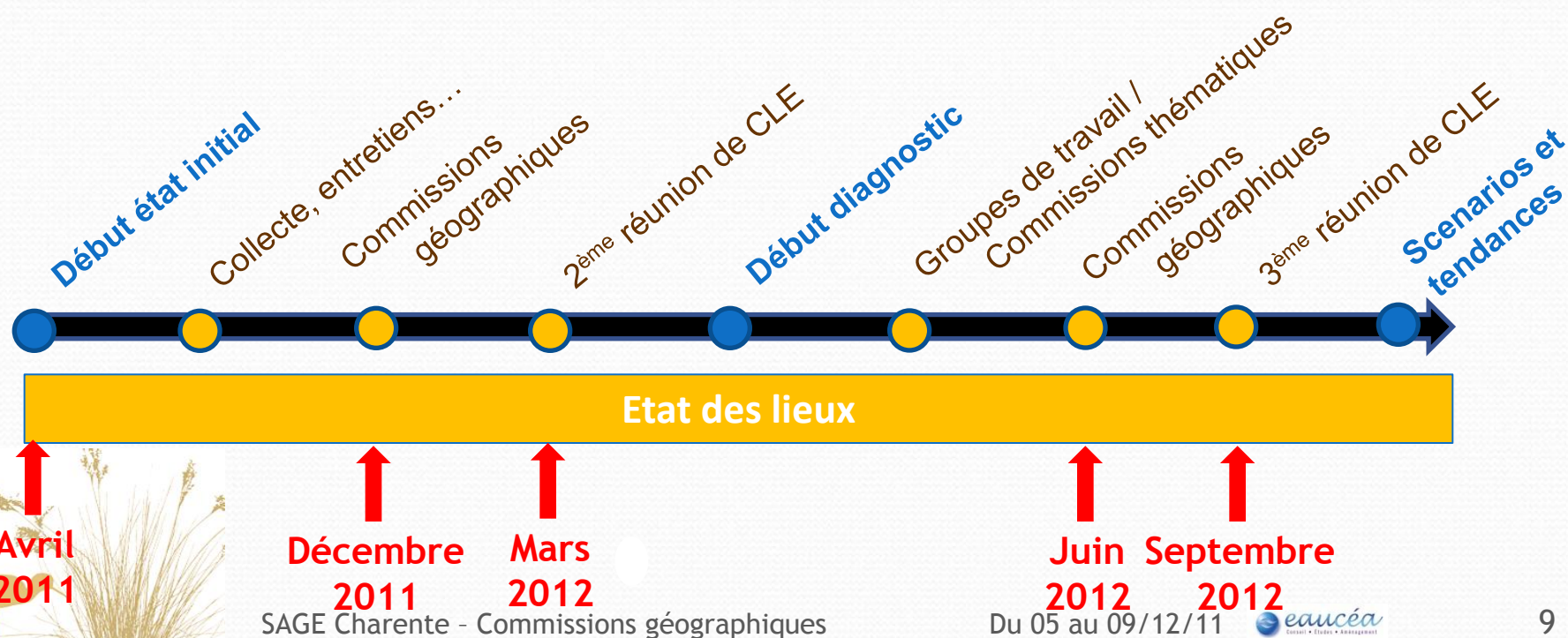
Intérêts et objectifs des phases d'état initial et de diagnostic

▶ Etat initial

- Portrait de territoire
 - Recueil structuré des données et connaissances existantes
 - Milieux / Usages / Acteurs
 - Technique / Scientifique / Réglementaire / Socio-économique

▶ Diagnostic

- Pluridisciplinaire
 - Interactions Milieux / Pressions
 - Enjeux environnementaux / socio-économiques
 - Synthèse opérationnelle



Point sur la collecte des données et les entretiens

- ▶ AEAG
 - ▶ DREAL PC
 - ▶ DDT16 et 17
 - ▶ CG16 et 17
 - ▶ Parc marin
 - ▶ Fédé pêche 16 et 17
 - ▶ CDA Angoulême
 - ▶ CDA Rochefort
 - ▶ Saintes
 - ▶ Oléron
 - ▶ SDE 17
 - ▶ SYMBA
 - ▶ Synd. Bandiat Tard. Bonn.
 - ▶ Synd. Né
 - ▶ UNIMA
- Porter à
connaissance
Etat OK*
- ▶ Région PC + Re-sources
 - ▶ DRAF
 - ▶ Ch Agri 16 et 17
 - ▶ Chambre comm. et ind.
 - ▶ PNR
 - ▶ Ifremer
 - ▶ BRGM
 - ▶ LPO / CREN / Conservatoire littoral
 - ▶ SHEP
 - ▶ PC Nature, UFC QC
 - ▶ Conchyliculteurs
 - ▶ BNIC (Cognac)
 - ▶ Ville de Cognac



Le plan de l'état initial

1. Préambule : l'état des lieux dans la démarche de SAGE
2. Contexte général du bassin de la Charente
3. Les usages liés à l'eau : dépendances et sources de pollution
4. Etat de l'eau et des milieux aquatiques
5. Organisation des acteurs
6. Plans et programmes
7. Organisation des financements



Présentation en commission géographique :

Impossibilité de restituer l'ensemble du contenu

Objectif : valider les traits caractéristiques du territoire, et les données importantes à capitaliser

