



Projet de Sdage révisé

La gouvernance

(chapitres 12 à 14)

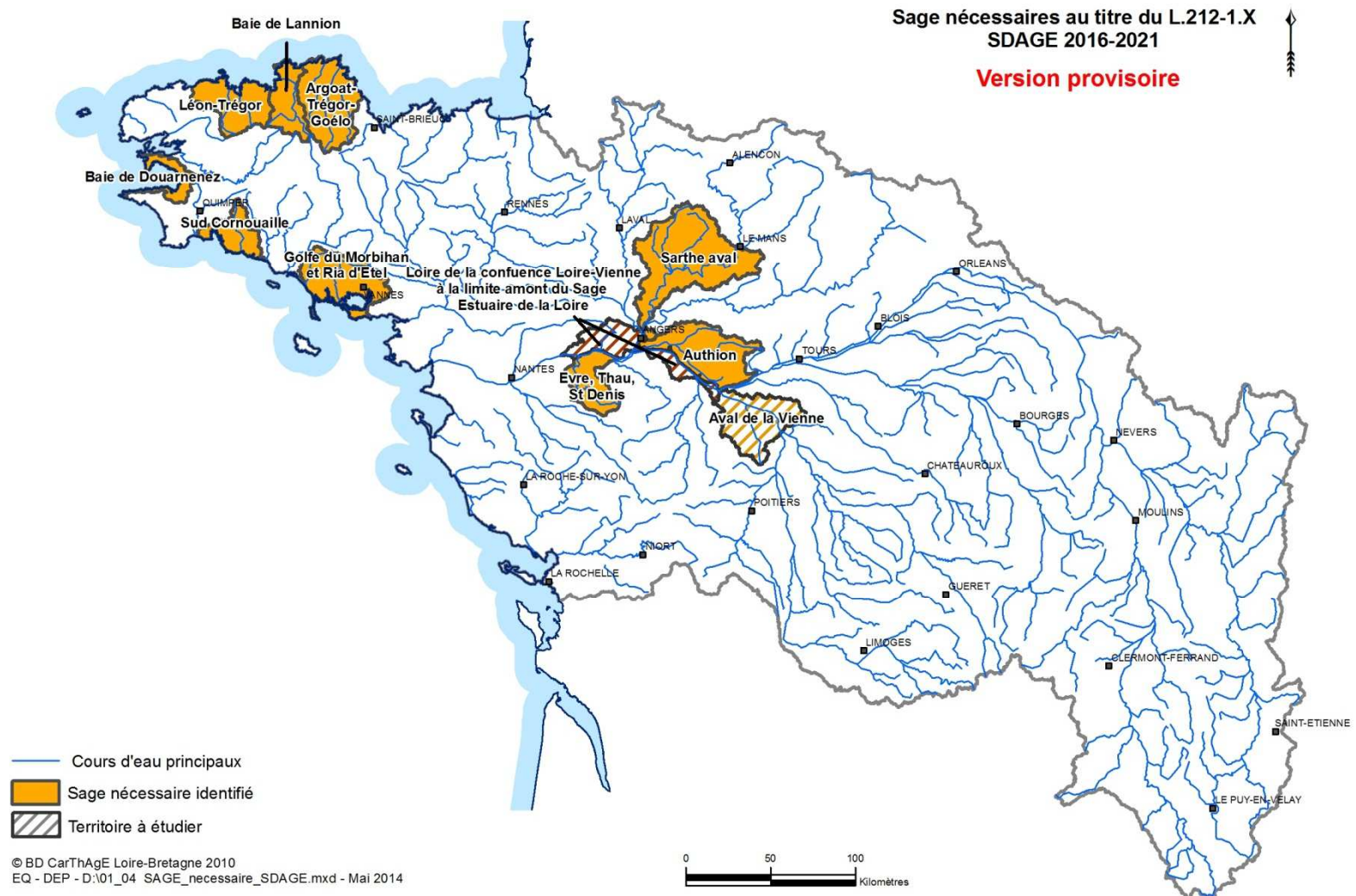


Chapitre 12 – Faciliter la gouvernance locale et renforcer la cohérence des territoires et des politiques publiques

Chapitre 13 – Mettre en place des outils réglementaires et financiers

Chapitre 14 – Informer, sensibiliser, favoriser les échanges

- Les Sage nécessaires (disposition 12A-1)





- Gémapi (12E, 12E-1)
 - ✓ Loi de « modernisation de l'action publique territoriale et d'affirmation des métropoles » du 27 janvier 2014 – articles 56 à 59
 - ✓ Structurer les maîtrises d'ouvrage territoriales dans le domaine de l'eau
 - ✓ Une orientation fondamentale reprenant les 3 objectifs nationaux
 - ✓ Une disposition identifiant des territoires prioritaires
 - ✓ Bretagne
 - ✓ Marais poitevin
 - ✓ Territoires orphelins
 - ✓ Axe Loire Moyenne



Gouvernance

- L'importance de l'analyse économique au sein des Sage (12F, 12F-1)
 - ✓ Rappel de ce qui se réalise
 - ✓ Outil d'aide à la décision
- Cohérence entre les Sage voisins (12D, 12D-1)
 - ✓ Rappel de ce qui existe
 - ✓ Zoom sur 1 territoire (pertuis charentais)
- Un effort de sensibilisation axé sur les enjeux (14B-2 à 14B-4)
 - ✓ Précision de la notion de volet pédagogique
 - ✓ Exemple des différentes notions possibles
 - ✓ Intégration de l'ancienne disposition 12A-1 sur la culture du risque inondation