



Le SAGE de l'Authie

Réunion des animateurs de SAGE 12 novembre 2015

Lucile REGNIER animatrice du SAGE Authie



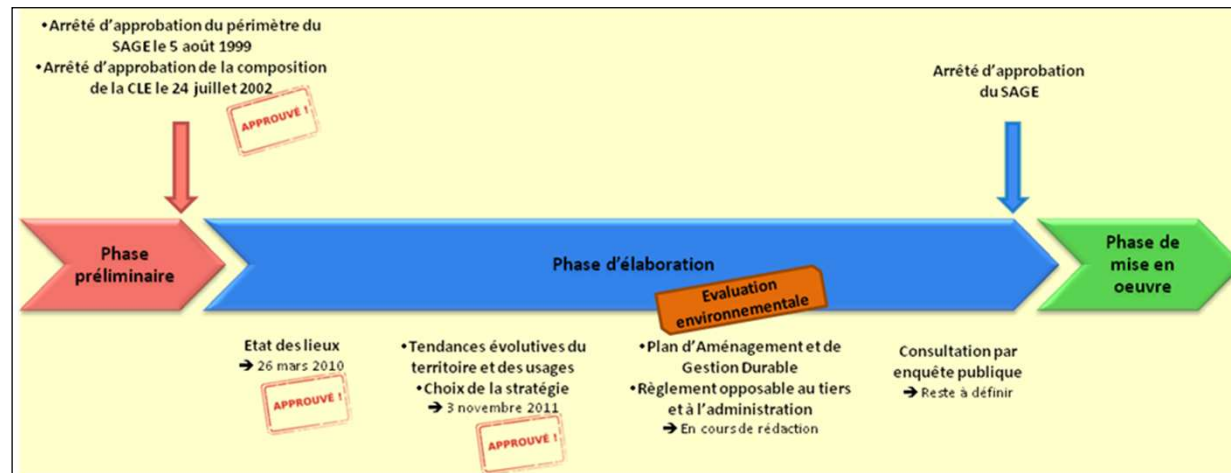
Elaboration du SAGE

Phase préliminaire

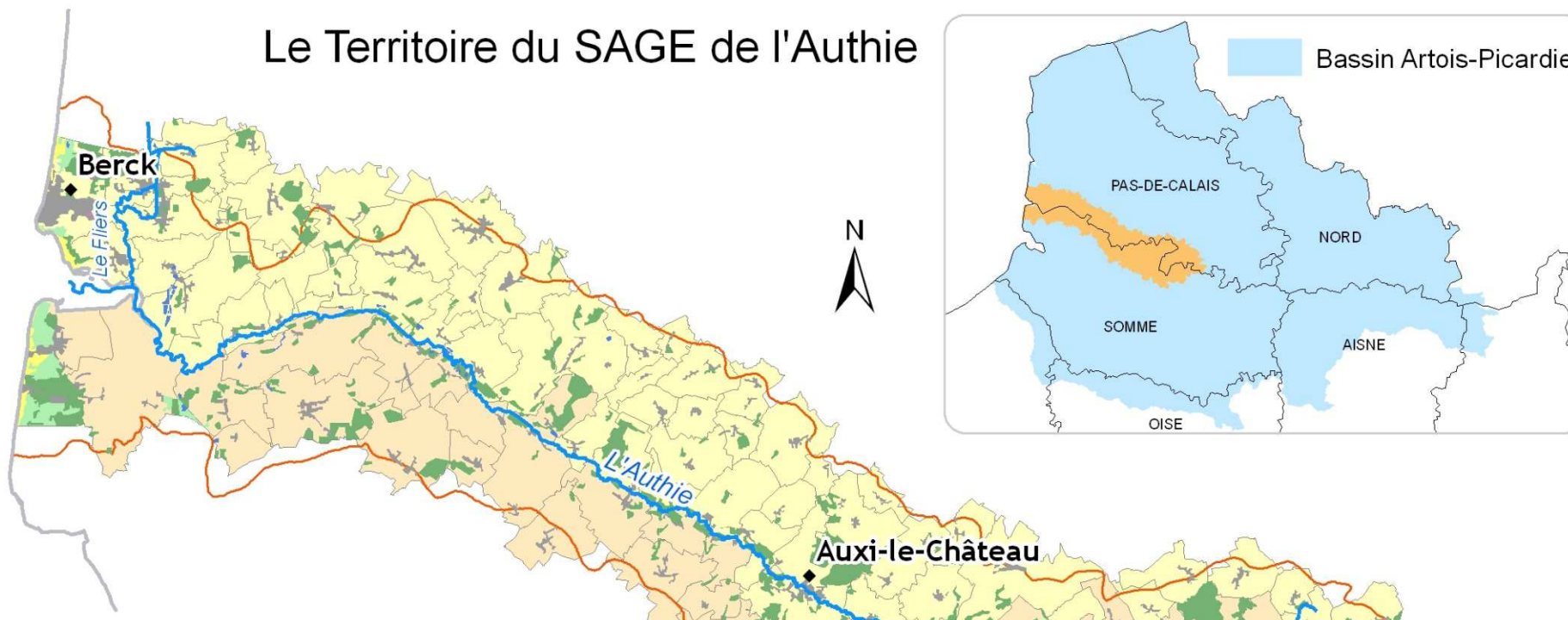
- Arrêté de périmètre : 5 août 1999
- Arrêté de composition de la CLE : 24 juillet 2002

Phase d'élaboration

- Etat des lieux : 26 mars 2010
- Tendances évolutives du territoire et des usages ; Choix de la stratégie : 3 novembre 2011



Le Territoire du SAGE de l'Authie



- Cours d'eau principaux
- limite du bassin versant
- PAS-DE-CALAIS
- SOMME
- Occupation du sol**
- Broussailles
- Bâti
- Eau libre
- Forêt
- Sable, gravier
- Zone d'activités

BD CARTO® - BD CARTHAGE®
 © IGN - Paris - 2005
 Reproduction interdite
 licence n°0136/CUGX/2005 accordée à l'Institution Interdépartementale

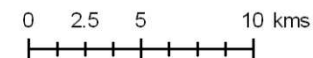
- **Resource en eau abondante... dont la qualité est à améliorer**
- **Territoire majoritairement agricole... des pollutions diffuses à limiter et une érosion des sols à maîtriser**
- **Secteur rural... souvent mal équipé pour le traitement des eaux usées domestiques**
- **De nombreuses zones humides... à préserver**
- **Une économie liée au tourisme et aux loisirs... dont la pérennité dépend de la protection de la ressource en eau et des milieux aquatiques**



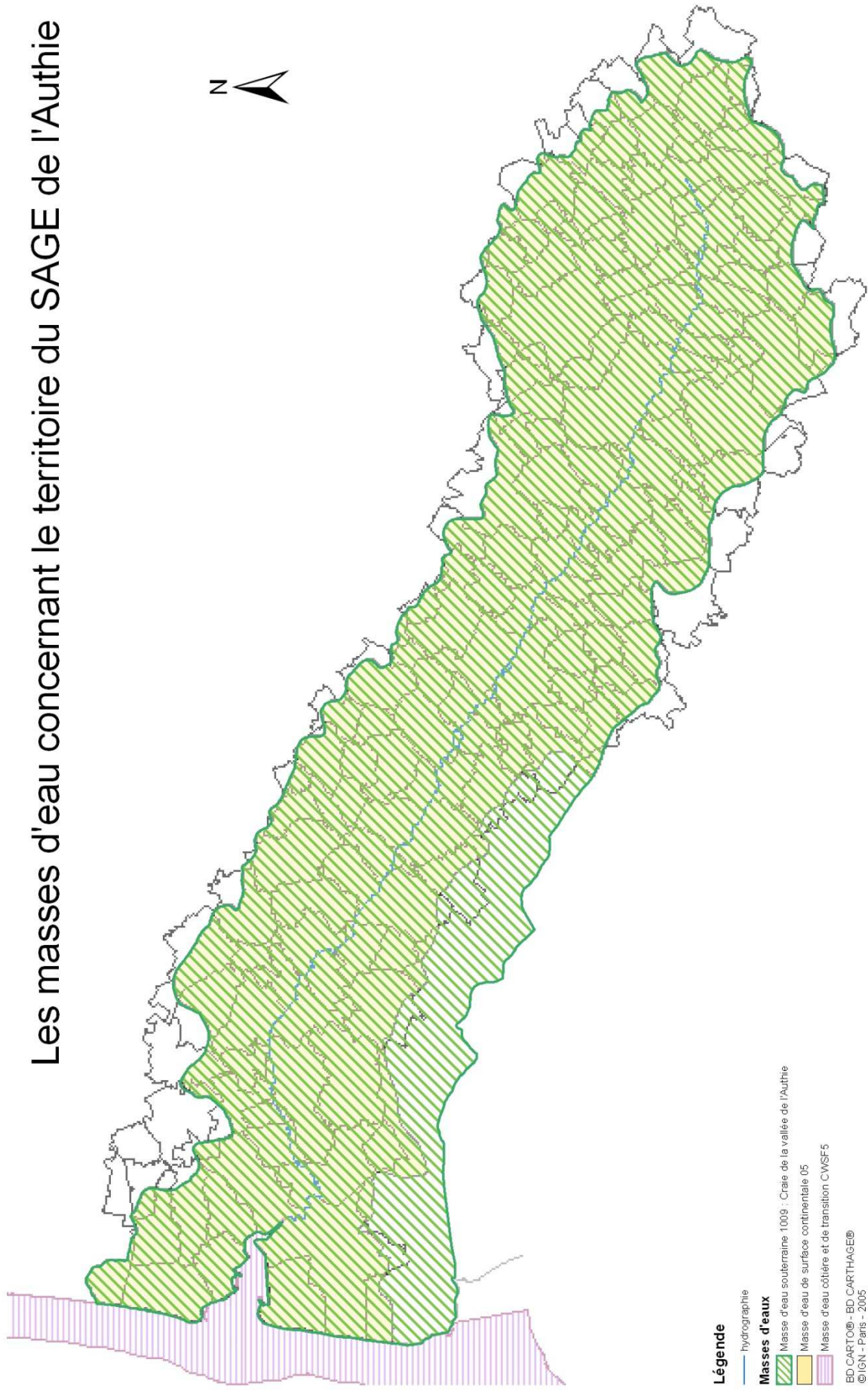
INSTITUTION INTERDEPARTEMENTALE
 PAS-DE-CALAIS/SOMME
 POUR L'AMÉNAGEMENT DE LA VALLÉE DE L'AUTHIE



carte réalisée avec le soutien financier de :



Les masses d'eau concernant le territoire du SAGE de l'Authie



Légende

Hydrographie

Masses d'eau

■ Masse d'eau souterraine 1003 : Craie de la vallée de l'Authie

■ Masse d'eau de surface continentale 05

■ Masse d'eau côtière et de transition CWSF5

BD CARTO® - BD CARTHAGE®

© IGN - Paris - 2005

Reproduction interdite

licence n°0138/CUGX/2005 accordée à l'institution interdépartementale



INSTITUTION INTERDÉPARTEMENTALE
COMITÉ GÉNÉRAL

somme
interdépartementale

carte réalisée avec le soutien financier de :



source : Agence de l'Eau Artois-Picardie





• Etat des masses d'eau

		Etat écologique	Etat chimique
Masse d'eau		Bon état 2015	Report 2027
05	Authie		
		Etat quantitatif pour les eaux souterraines	Etat qualitatif pour les eaux souterraines
Masse d'eau		Bon état 2015	Report 2027
1009	Craie de la Vallée de l'Authie		

-



Les enjeux du SAGE

- Améliorer la qualité des eaux souterraines et superficielles
 - Contribuer à l'atteinte du bon état écologique
- Garantir l'alimentation en eau potable
 - S'assurer de la disponibilité de la ressource en quantité et en qualité suffisante et sécuriser la distribution
- Préserver les milieux aquatiques
 - Conforter le bon état écologique
- Limiter les risques d'inondation
 - Améliorer la situation du territoire
- Mettre en œuvre le SAGE



Bilan 2015



- Le PAGD est en cours de reformulation
- Evaluation des moyens nécessaires pour la mise en œuvre du SAGE : difficultés à programmer certaines actions
- Renouvellement de la CLE en 2015 : pas de réunion possible depuis les élections départementales



- Les documents d'urbanisme intègrent en grande partie les objectifs du SAGE, notamment pour la préservation des zones humides
- Réalisation de l'évaluation environnementale
- Réalisation des enquêtes assainissement, eaux pluviales et eaux potables : indicateurs de suivi



Merci de votre attention

