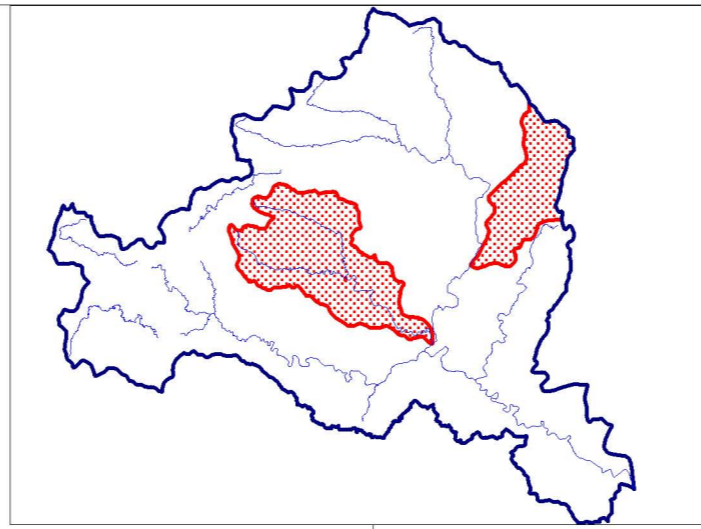


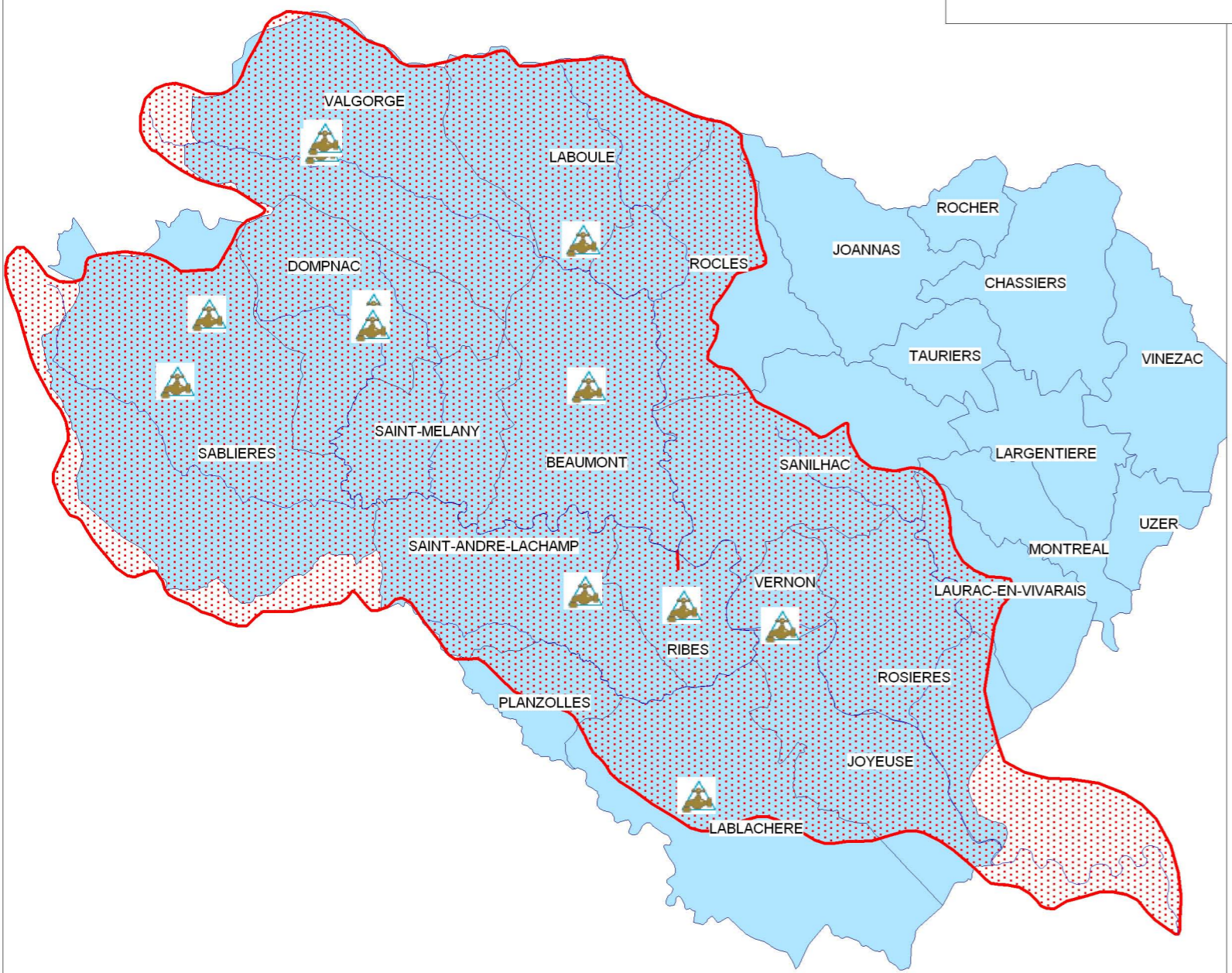
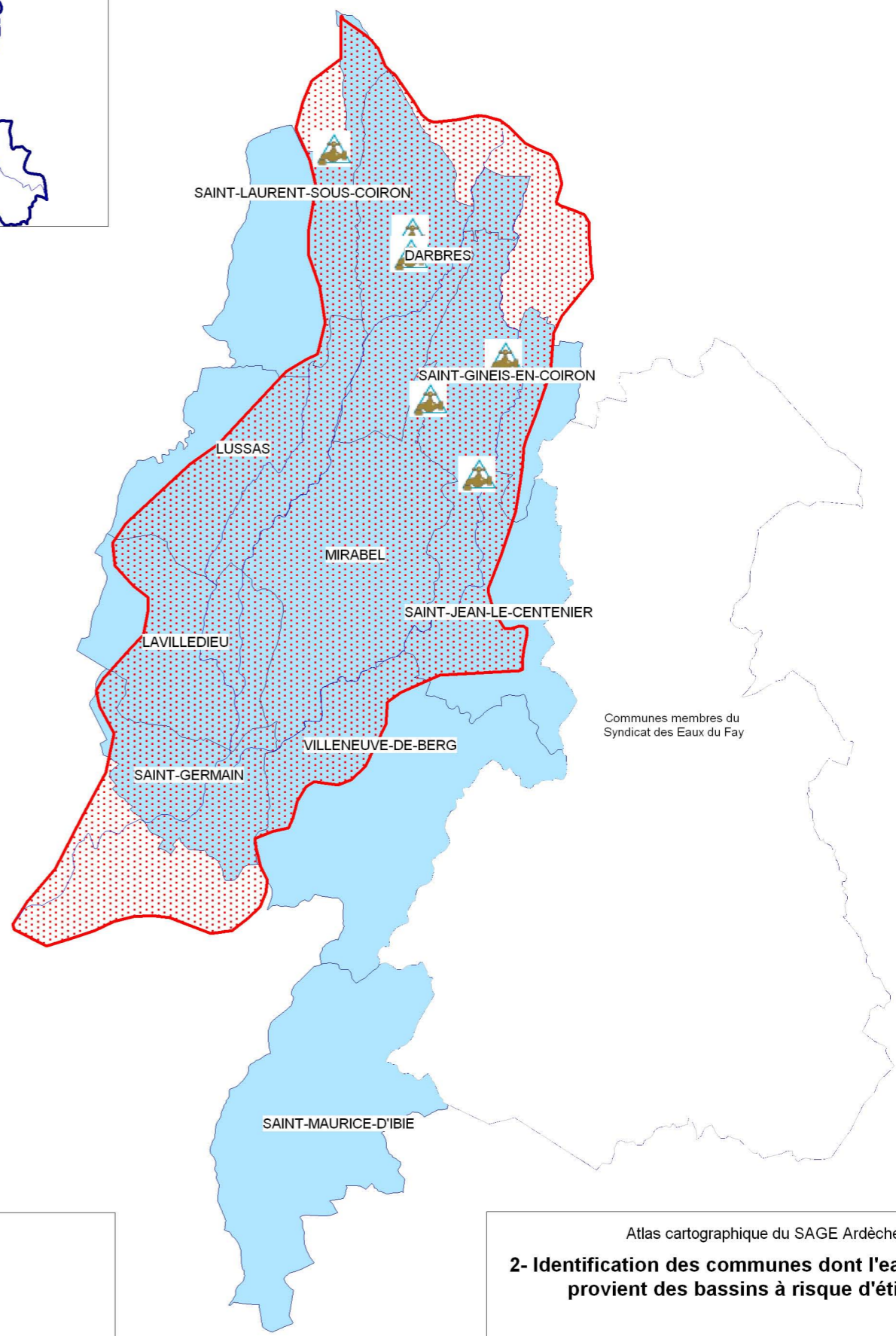
Atlas cartographique
Schéma d'Aménagement et de Gestion des Eaux
du bassin versant de l'Ardèche

2. Identification des communes dont l'eau potable provient des bassins à risque d'étiage





Bassin Beaume Drobie



Bassin Auzon Claduègne



Légende

-  Cours d'eau
-  Bassins à risque d'étiage
-  Communes dont l'alimentation en eau potable provient, au moins pour partie, d'un bassin à risque d'étiage (inventaire mis à jour au 28/02/2011)
-  Captages pour l'alimentation en eau potable

Atlas cartographique du SAGE Ardèche

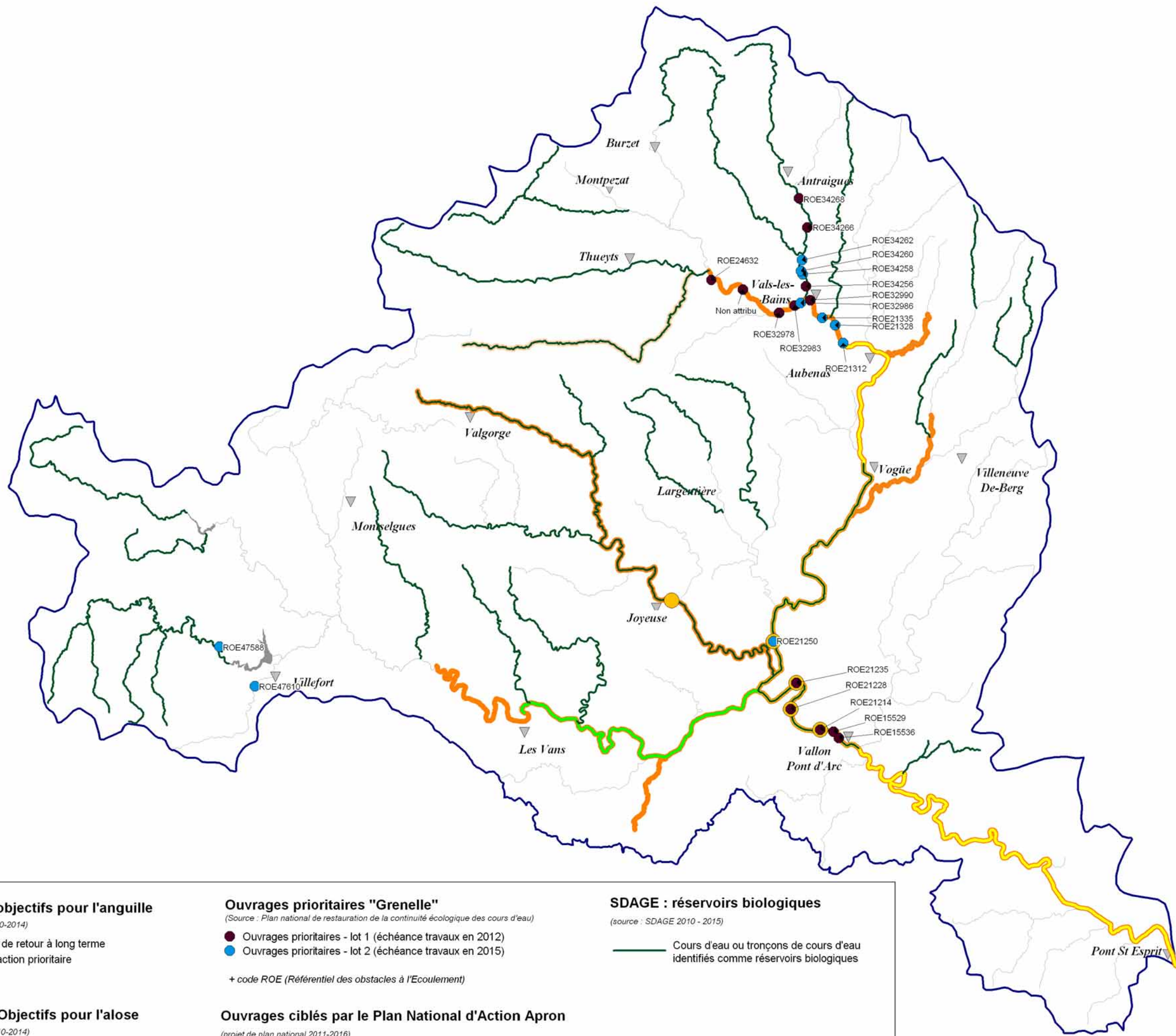
2- Identification des communes dont l'eau potable provient des bassins à risque d'étiage

Disposition du PAGD correspondante	b8
------------------------------------	-----------

0 0.75 3.75 km

Atlas cartographique
Schéma d'Aménagement et de Gestion des Eaux
du bassin versant de l'Ardèche

- 3. Objectifs nationaux pour le décloisonnement des cours d'eau
et réservoirs biologiques identifiés par le SDAGE**



PLAGEPOMI : objectifs pour l'anguille

(source : PLAGEPOMI 2010-2014)

- Objectif de retour à long terme
- Zone d'action prioritaire

PLAGEPOMI : Objectifs pour l'aloise

(Source : PLAGEPOMI 2010-2014)

- Continuité
- Amélioration de la connaissance

Ouvrages prioritaires "Grenelle"

(Source : Plan national de restauration de la continuité écologique des cours d'eau)

- Ouvrages prioritaires - lot 1 (échéance travaux en 2012)
- Ouvrages prioritaires - lot 2 (échéance travaux en 2015)

+ code ROE (Référentiel des obstacles à l'écoulement)

Ouvrages ciblés par le Plan National d'Action Apron

(projet de plan national 2011-2016)

- Ouvrages à équiper en passes à poisson adaptées à l'apron ou rétablissement des écoulements naturels par arasement

SDAGE : réservoirs biologiques

(source : SDAGE 2010 - 2015)

- Cours d'eau ou tronçons de cours d'eau identifiés comme réservoirs biologiques

Atlas cartographique du SAGE Ardèche

3. Objectifs nationaux pour le décloisonnement des cours d'eau et réservoirs biologiques du SDAGE

Dispositions du PAGD correspondantes	b18
--------------------------------------	------------

0 2,5 10 km