

**Légende**

— Cours d'eau

**Secteurs de zones humides majeures**

— Délimitation du secteur de zones humides majeures (= espace de fonctionnalité)

11 Numéro identifiant du secteur de zones humides majeures

**Zones humides majeures par type**

- ▨ Zones humides intermittentes de type méditerranéen (10)
- ▨ Zones humides de cours d'eau et plaines alluviales (73)
- ▨ Réseau de zones humides de tête de bassin (241)

Atlas cartographique du SAGE Ardèche

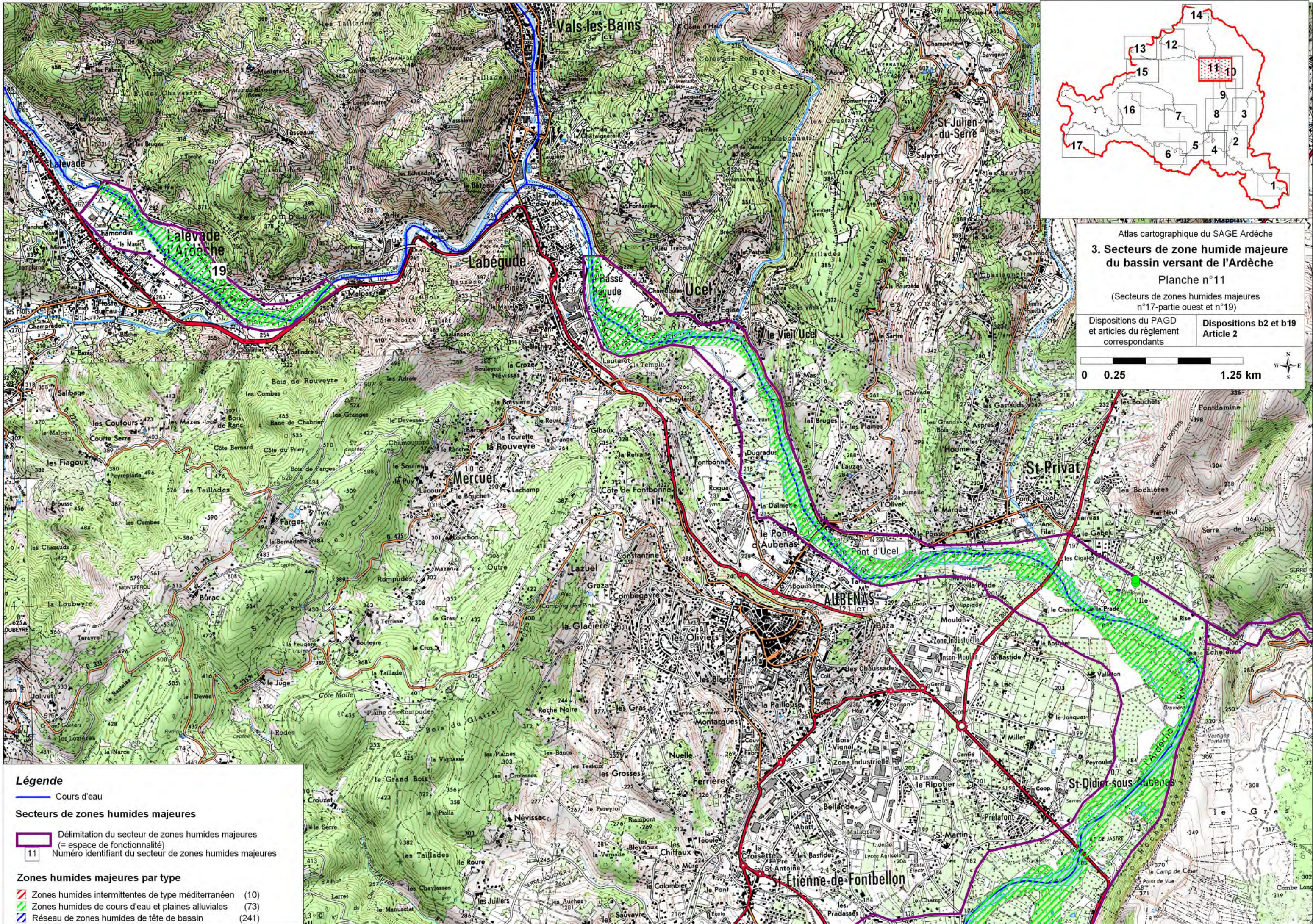
**3. Secteurs de zone humide majeure du bassin versant de l'Ardèche**

Planche n°10  
(Secteurs de zones humides majeures n°17-partie centrale- et n°18)

Dispositions du PAGD et articles du règlement correspondants

Dispositions b2 et b19 Article 2

0 0.25 1.25 km



Atlas cartographique du SAGE Ardèche  
**3. Secteurs de zone humide majeure du bassin versant de l'Ardèche**  
 Planche n°11  
 (Secteurs de zones humides majeures n°17-partie ouest et n°19)  
 Dispositions du PAGD et articles du règlement correspondants | Dispositions b2 et b19 Article 2  
 0 0.25 1.25 km

**Légende**

Cours d'eau

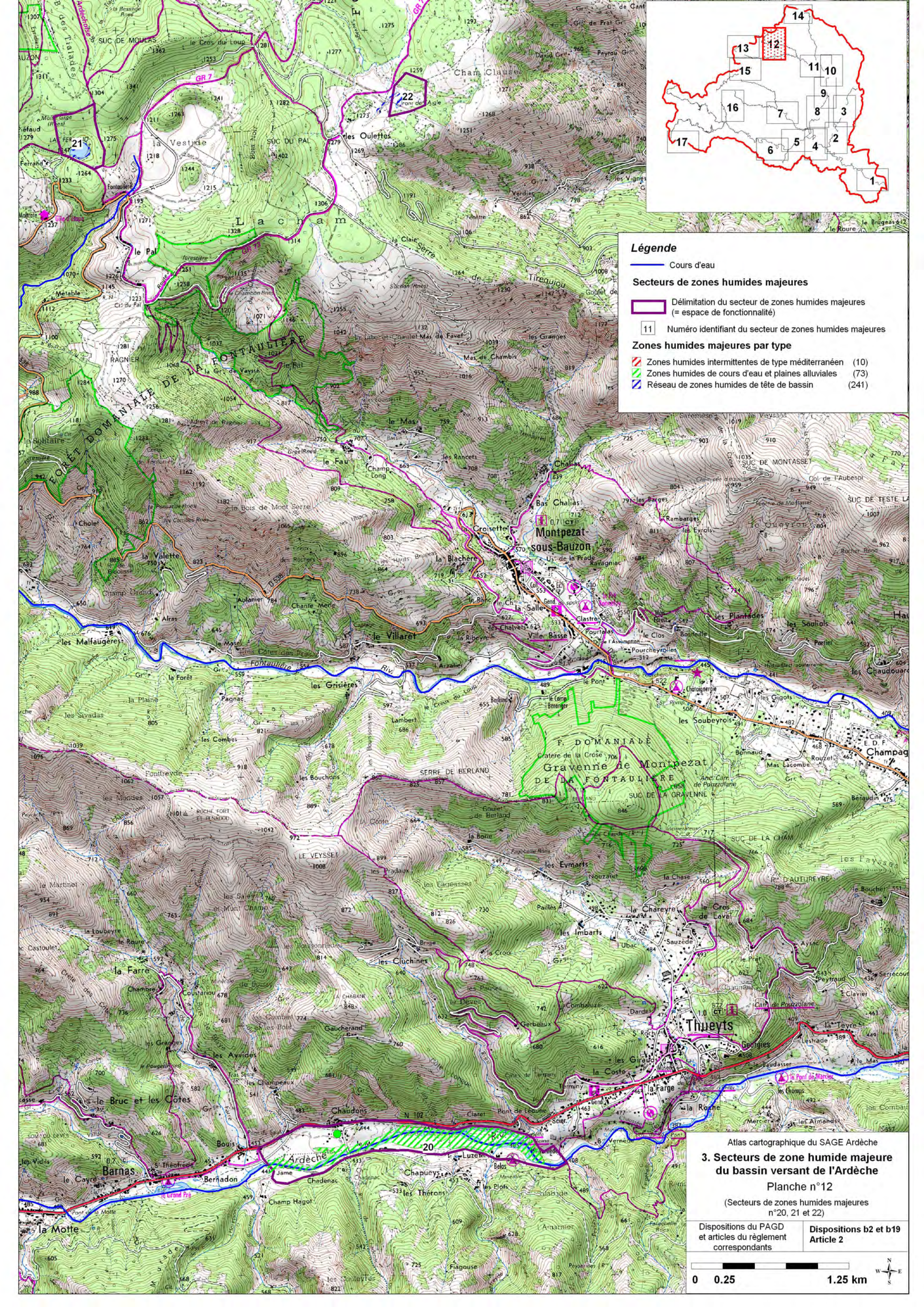
**Secteurs de zones humides majeures**

Délimitation du secteur de zones humides majeures (= espace de fonctionnalité)





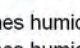
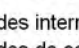
Numéro identifiant du secteur de zones humides majeures

**Zones humides majeures par type**

- Zones humides intermittentes de type méditerranéen (10)
- Zones humides de cours d'eau et plaines alluviales (73)
- Réseau de zones humides de tête de bassin (241)



**Légende**

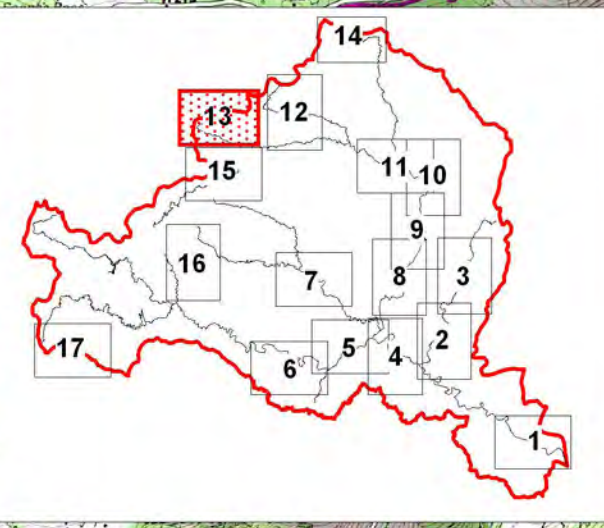
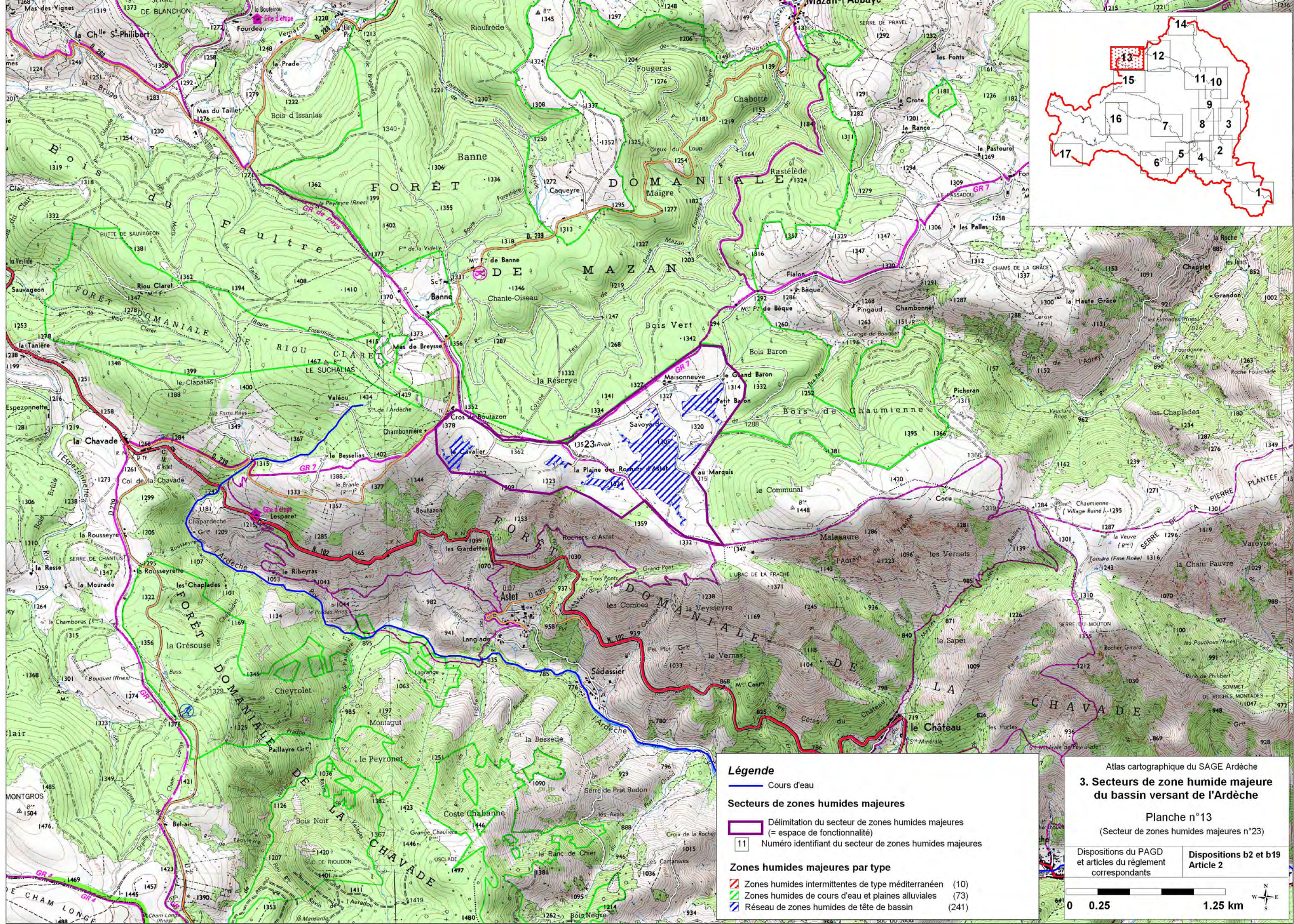
-  Cours d'eau
- Secteurs de zones humides majeures**
-  Délimitation du secteur de zones humides majeures (= espace de fonctionnalité)
-  11 Numéro identifiant du secteur de zones humides majeures
- Zones humides majeures par type**
-  Zones humides intermittentes de type méditerranéen (10)
-  Zones humides de cours d'eau et plaines alluviales (73)
-  Réseau de zones humides de tête de bassin (241)

Atlas cartographique du SAGE Ardèche  
**3. Secteurs de zone humide majeure du bassin versant de l'Ardèche**  
 Planche n°12  
 (Secteurs de zones humides majeures n°20, 21 et 22)

Dispositions du PAGD et articles du règlement correspondants

Dispositions b2 et b19 Article 2





**Légende**

- Cours d'eau
- Secteurs de zones humides majeures**
- Délimitation du secteur de zones humides majeures (= espace de fonctionnalité)
- 11 Numéro identifiant du secteur de zones humides majeures
- Zones humides majeures par type**
- Zones humides intermittentes de type méditerranéen (10)
- Zones humides de cours d'eau et plaines alluviales (73)
- Réseau de zones humides de tête de bassin (241)

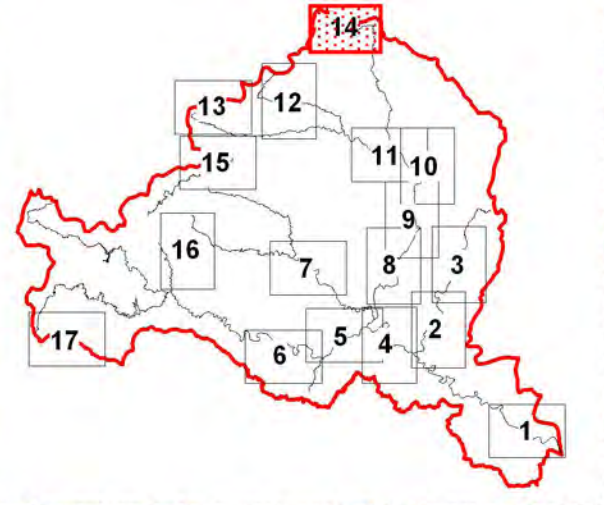
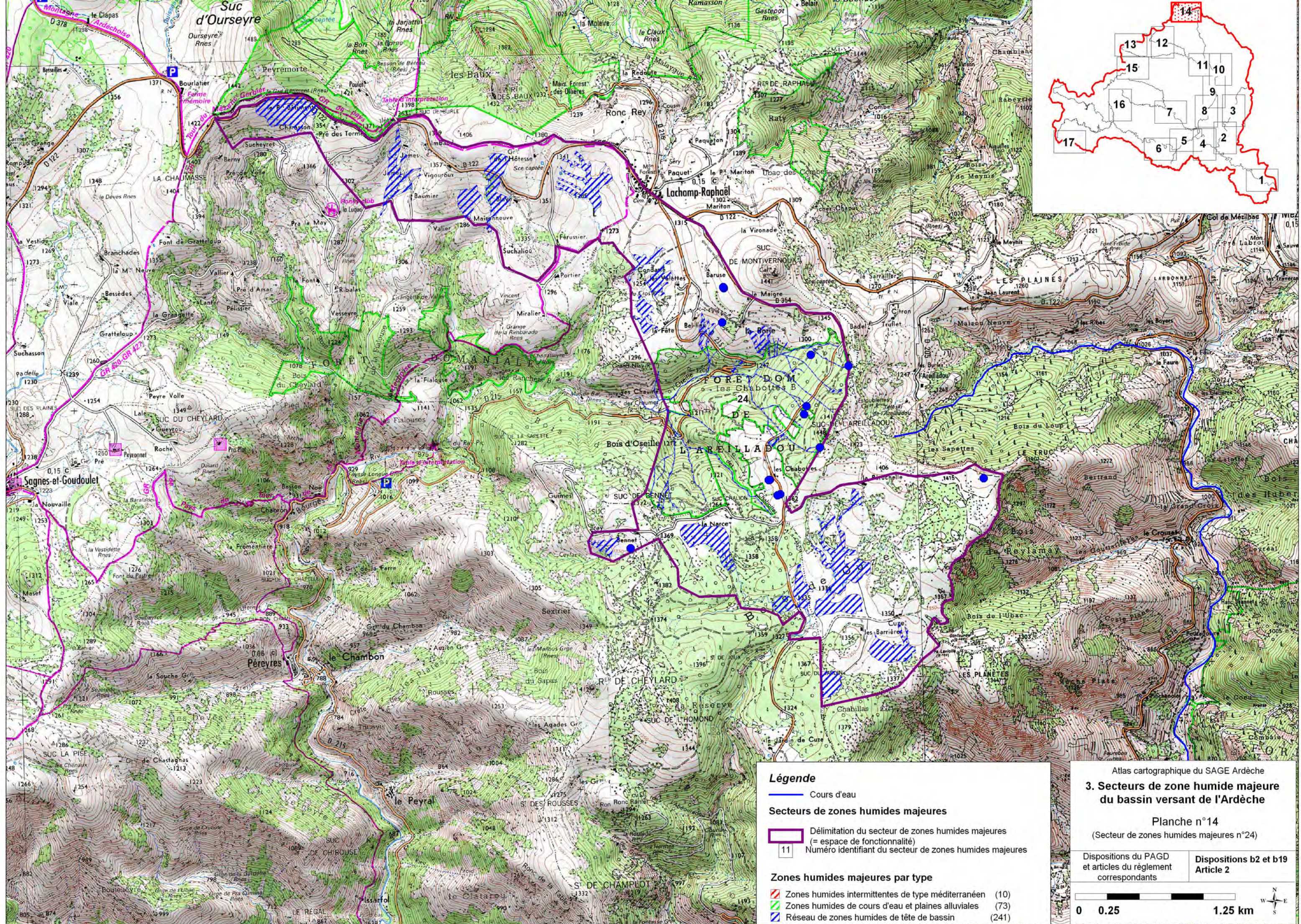
Atlas cartographique du SAGE Ardèche  
**3. Secteurs de zone humide majeure du bassin versant de l'Ardèche**

Planche n°13  
 (Secteur de zones humides majeures n°23)

Dispositions du PAGD et articles du règlement correspondants

Dispositions b2 et b19 Article 2





**Légende**

Cours d'eau

**Secteurs de zones humides majeures**

Délimitation du secteur de zones humides majeures (= espace de fonctionnalité)

Numéro identifiant du secteur de zones humides majeures

**Zones humides majeures par type**

- Zones humides intermittentes de type méditerranéen (10)
- Zones humides de cours d'eau et plaines alluviales (73)
- Réseau de zones humides de tête de bassin (241)

Atlas cartographique du SAGE Ardèche

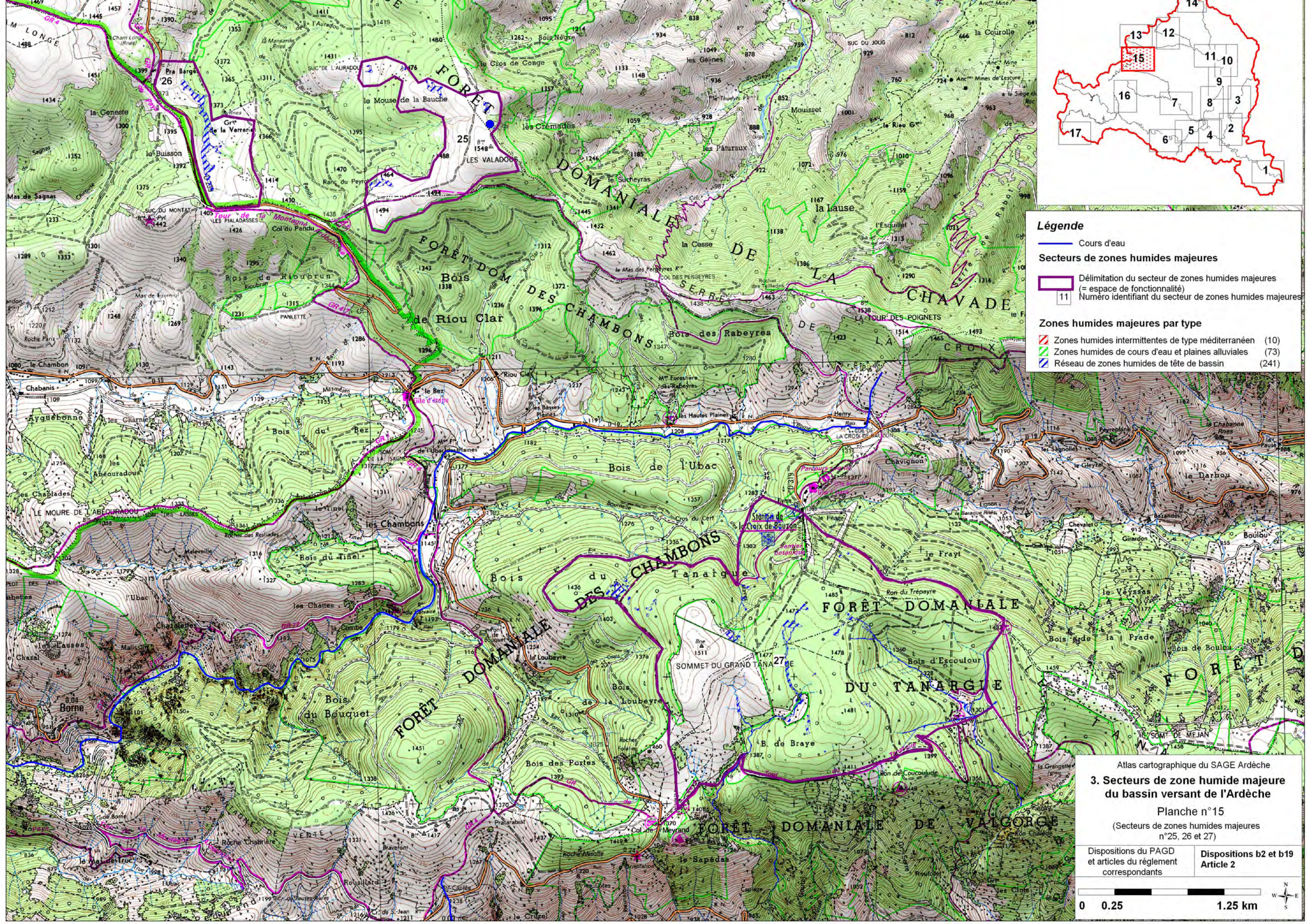
**3. Secteurs de zone humide majeure du bassin versant de l'Ardèche**

Planche n°14  
(Secteur de zones humides majeures n°24)

Dispositions du PAGD et articles du règlement correspondants

Dispositions b2 et b19 Article 2

0 0.25 1.25 km



**Légende**

— Cours d'eau

**Secteurs de zones humides majeures**

— Délimitation du secteur de zones humides majeures (= espace de fonctionnalité)

11 Numéro identifiant du secteur de zones humides majeures

**Zones humides majeures par type**

|  |  |       |
|--|--|-------|
|  | Zones humides intermittentes de type méditerranéen | (10)  |
|  | Zones humides de cours d'eau et plaines alluviales | (73)  |
|  | Réseau de zones humides de tête de bassin          | (241) |

Atlas cartographique du SAGE Ardèche

**3. Secteurs de zone humide majeure du bassin versant de l'Ardèche**

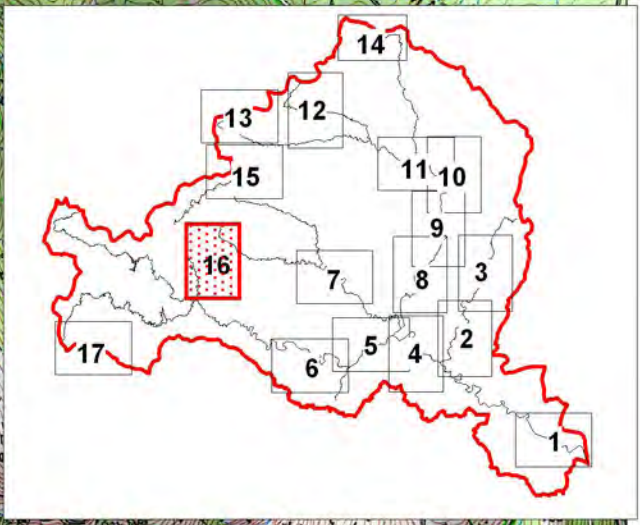
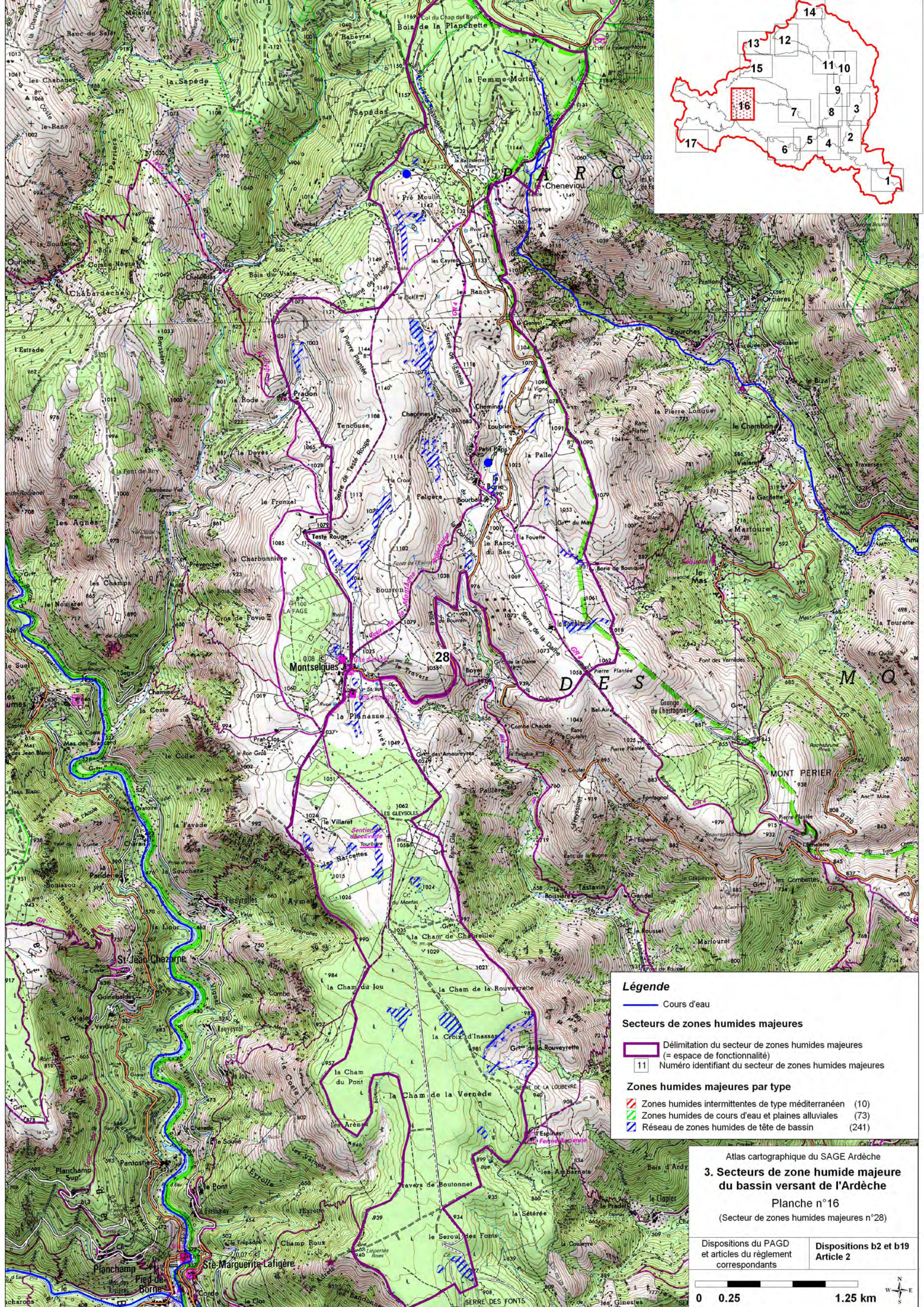
Planche n° 15

(Secteurs de zones humides majeures n°25, 26 et 27)

Dispositions du PAGD et articles du règlement correspondants

Dispositions b2 et b19 Article 2





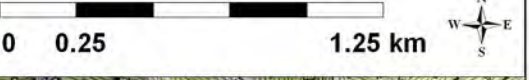
**Légende**

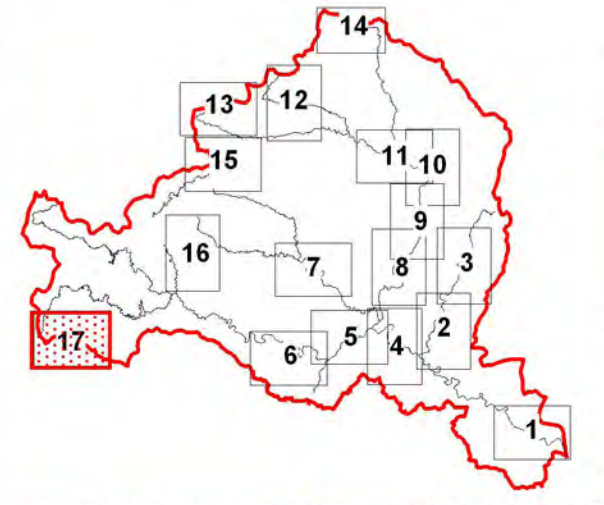
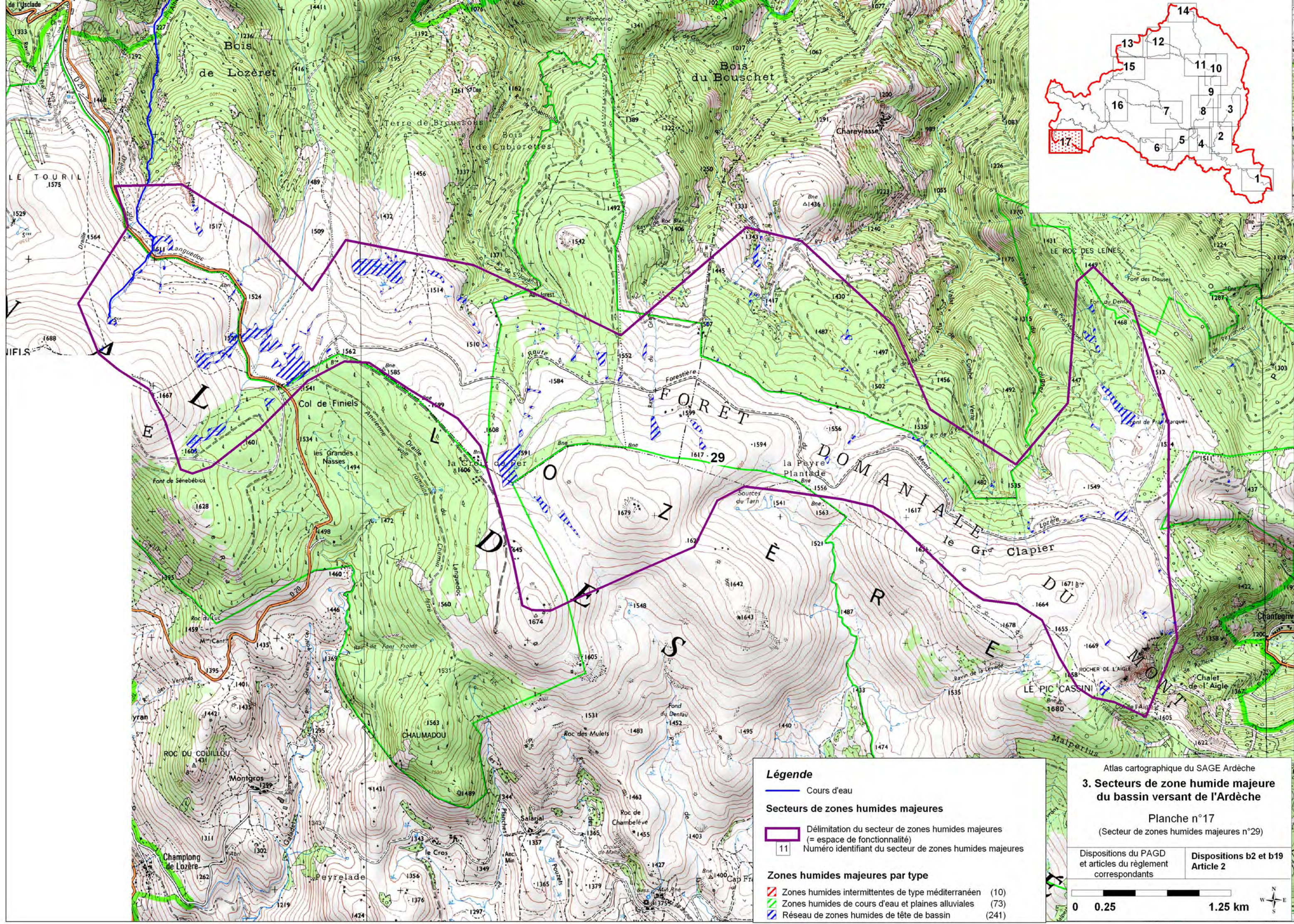
- Cours d'eau
- Secteurs de zones humides majeures**
- Délimitation du secteur de zones humides majeures (= espace de fonctionnalité)
- Numéro identifiant du secteur de zones humides majeures
- Zones humides majeures par type**
- Zones humides intermittentes de type méditerranéen (10)
- Zones humides de cours d'eau et plaines alluviales (73)
- Réseau de zones humides de tête de bassin (241)

Atlas cartographique du SAGE Ardèche  
**3. Secteurs de zone humide majeure du bassin versant de l'Ardèche**  
 Planche n°16  
 (Secteur de zones humides majeures n°28)

Dispositions du PAGD et articles du règlement correspondants

Dispositions b2 et b19 Article 2





**Légende**

-  Cours d'eau
- Secteurs de zones humides majeures**
-  Délimitation du secteur de zones humides majeures (= espace de fonctionnalité)
-  Numéro identifiant du secteur de zones humides majeures
- Zones humides majeures par type**
-  Zones humides intermittentes de type méditerranéen (10)
-  Zones humides de cours d'eau et plaines alluviales (73)
-  Réseau de zones humides de tête de bassin (241)

Atlas cartographique du SAGE Ardèche  
**3. Secteurs de zone humide majeure du bassin versant de l'Ardèche**  
 Planche n°17  
 (Secteur de zones humides majeures n°29)

Dispositions du PAGD et articles du règlement correspondants

Dispositions b2 et b19 Article 2





Informations et documents disponibles sur le site Internet : [www.ardeche-eau.fr](http://www.ardeche-eau.fr)



RhôneAlpes Région



ardèche  
LE CONSEIL GÉNÉRAL



Commission Locale de l'Eau  
Sage du bassin versant de l'Ardèche  
Allée du Château - 07200 VOGÜE  
Tél. 04 75 37 82 20 - Fax. 04 75 37 82 22



Document imprimé et diffusé avec le soutien financier de l'Agence de l'Eau RM&C et de la Région Rhône-Alpes

Directeur de la publication : Pascal Bonnetain, Président de la Commission Locale de l'Eau - Secrétariat de rédaction : Syndicat Mixte Ardèche Claire  
Impression : Somapub - mai 2011 - document imprimé sur papier PEFC