

MARQUE & DEÛLE

SAGE
Schéma
d'Aménagement et
de Gestion des Eaux



Commission thématique n°4

Usages de l'eau





Mardi 14 octobre 2014 – 14h00

Lille Métropole Communauté urbaine



Ordre du jour



1. Introduction plénière  15'
 - Le SAGE et ses objectifs
 - La phase variantes et ses objectifs
 - Objectifs de cette commission
2. Travail par objectif  1h30
 - Rappels sur chacun des objectifs
 - Travail en tables rondes
3. Synthèse générale  30'
4. Perspectives  15'



Introduction



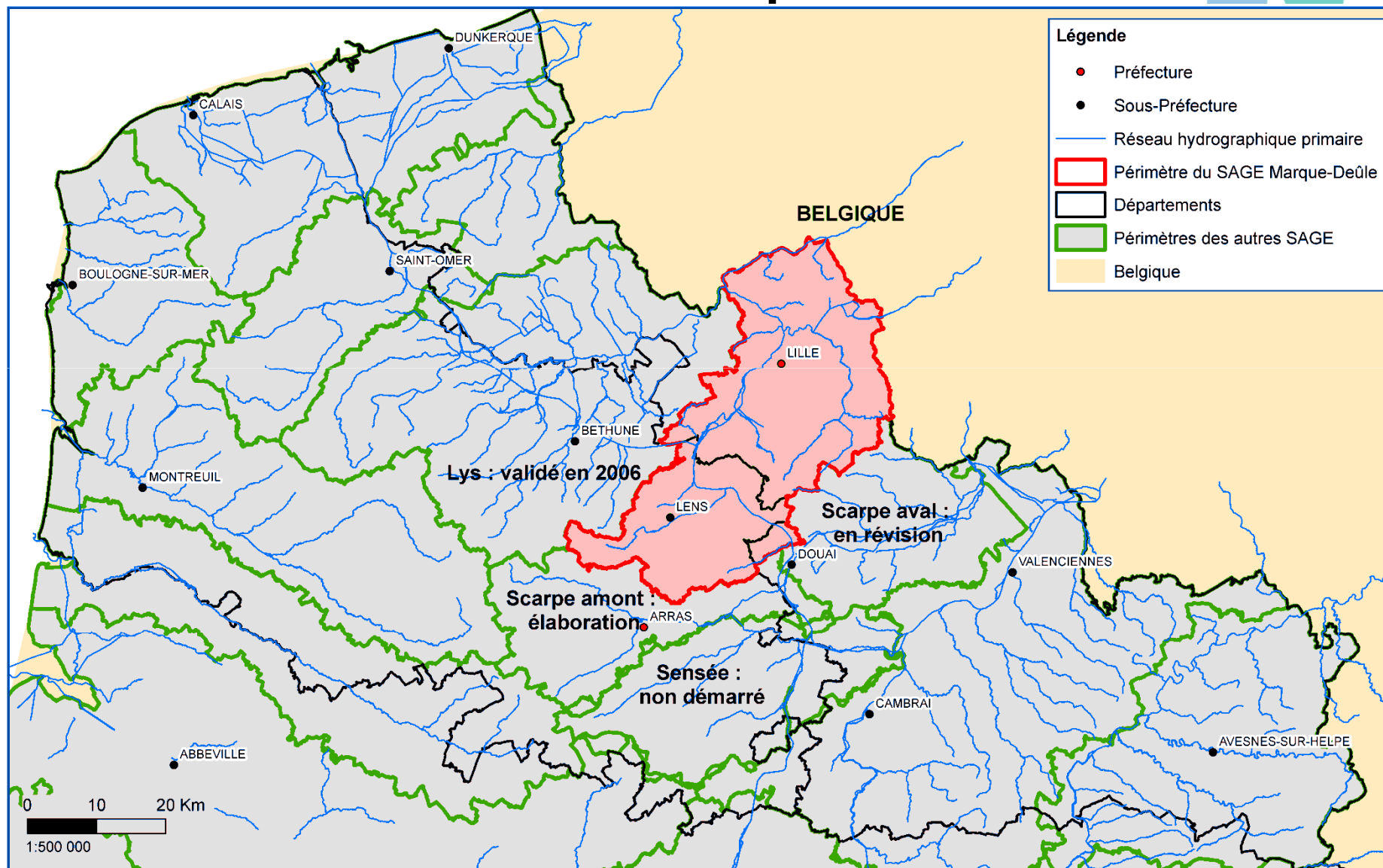
Source : AF3V, Coulée Verte de la Deûle

Qu'est-ce qu'un SAGE?

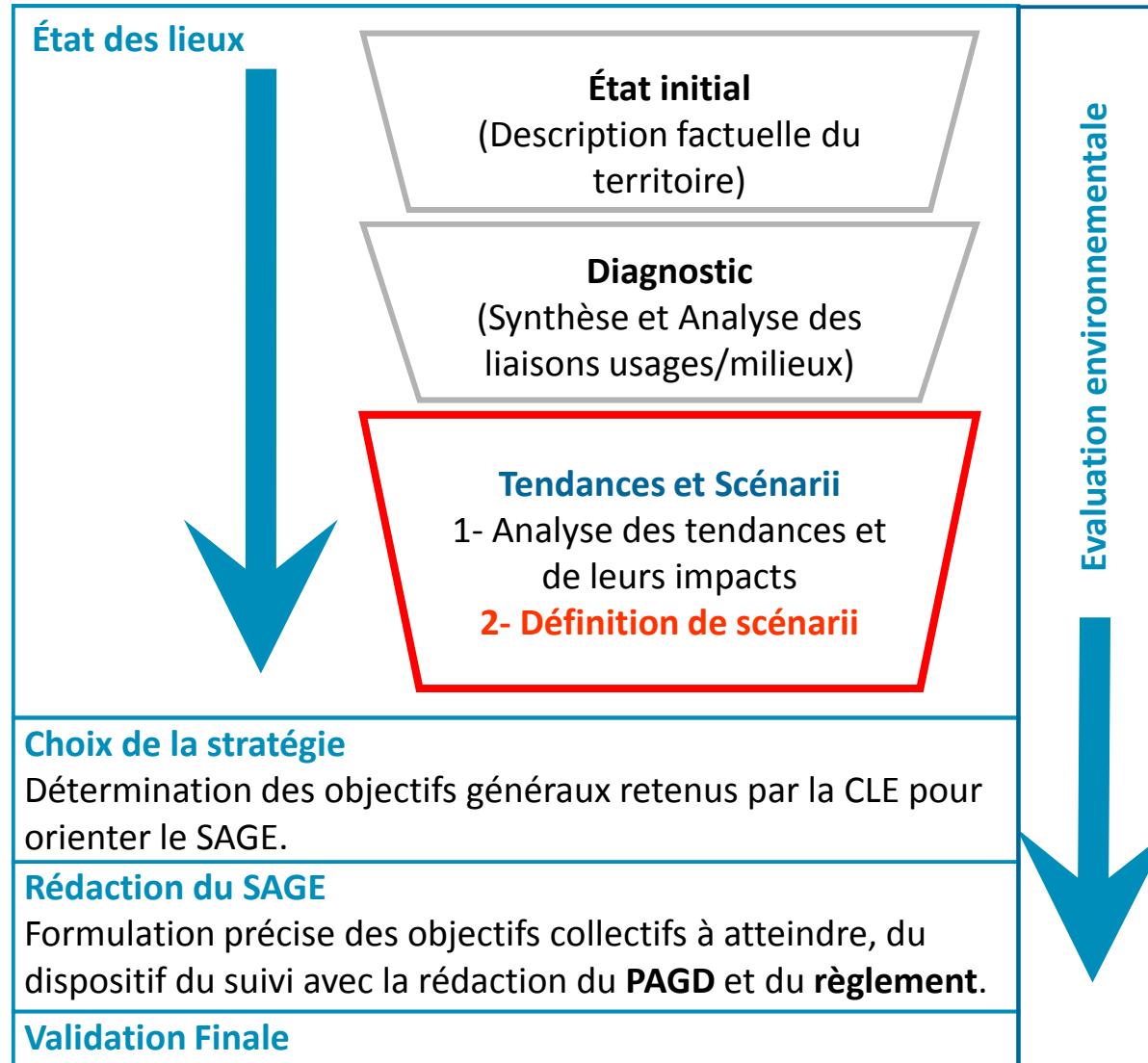


- **Document de planification à une échelle hydrographique cohérente constitué :**
 - D'un **Plan d'Aménagement et de Gestion Durable**, opposable à l'administration
 - D'un **Règlement**, opposable aux tiers
- **Objectifs :**
 - Garantir l'atteinte du **bon état des masses d'eau** comme l'impose la Directive Cadre sur l'Eau...
 - ... tout en **conciliant les différents usages** de l'eau

Le SAGE Marque-Deûle



Procédure d'élaboration d'un SAGE



Quels sont les problèmes ?
Les faits.

Quelles sont les causes ?
Les explications.

Quelle évolution sans le SAGE ?
Les tendances.

Que peut-on faire ?
Les alternatives.

Que choisissons-nous de faire ?
Notre stratégie et sa formalisation.
⇒ Fera l'objet d'un nouveau marché

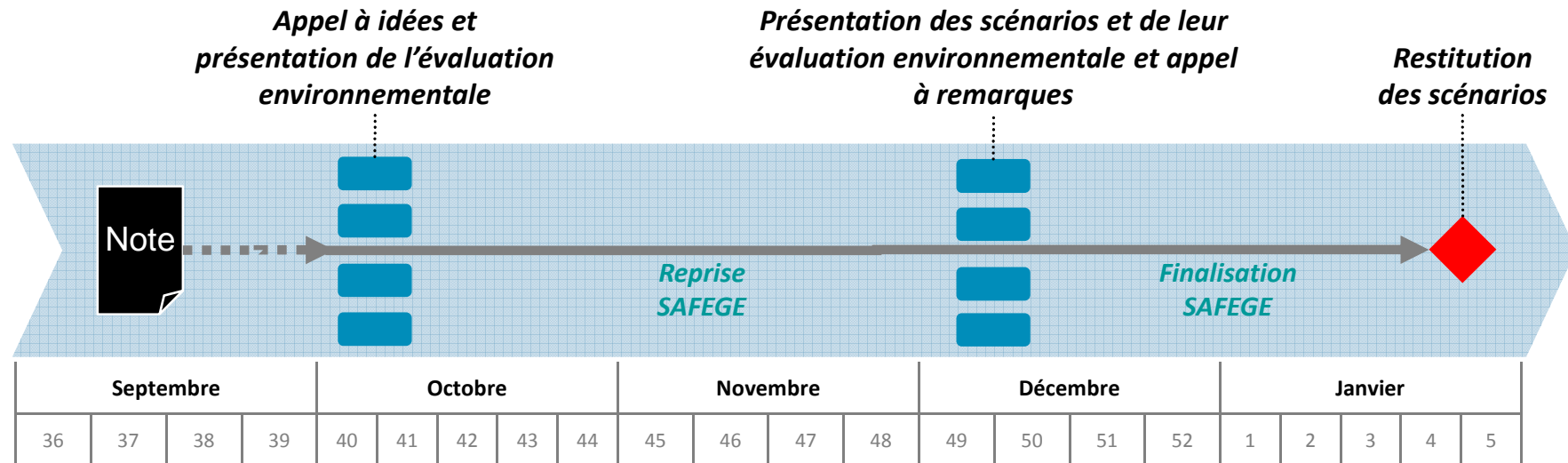
La phase Scénarii alternatifs



- **ENJEUX ET OBJECTIFS DE LA PHASE 2**

- Proposer **trois scénarii alternatifs** en rupture avec le scénario tendanciel afin d'atteindre a minima le bon état des masses d'eau
- Fournir les éléments d'analyse nécessaires pour que la CLE choisisse son scénario pour le SAGE, sa **stratégie**, qui sera déclinée dans le PAGD et le règlement, notamment:
 - **Analyse économique:** quel coût du SAGE?
 - **Analyse environnementale:** quel impact sur les masses d'eau et sur les autres compartiments de l'environnement? (= quelle efficacité du SAGE?)

Déroulement de la phase Scénarii alternatifs



- Commissions thématiques
- Réunion de CLE et bureau de CLE

Les objectifs rattachés à l'enjeu

« Usages de l'eau »



- **Développer le transport fluvial**
 - Poursuite du projet canal Seine Nord
 - Développement des infrastructures portuaires
 - Préservation du foncier le long des voies d'eau afin que des entreprises puissent s'y installer
- **Valoriser le territoire par le développement de loisirs liés à l'eau**
 - Mise en cohérence des voies douces / trame verte à l'échelle du SAGE
 - Développement des infrastructures et des services d'accueil des plaisanciers et sportifs
 - Poursuite du travail de sensibilisation et d'éducation des associations locales autour de lieux propices (zones humides et cours d'eau)

Qu'entend on par mesure?



- **Objectif de cette réunion** : aboutir à une liste de mesures à proposer pour construire les scénarii alternatifs:
 - Mesure organisationnelle
 - Mesure de connaissance
 - Mesure opérationnelle
 - Mesure de communication et d'animation

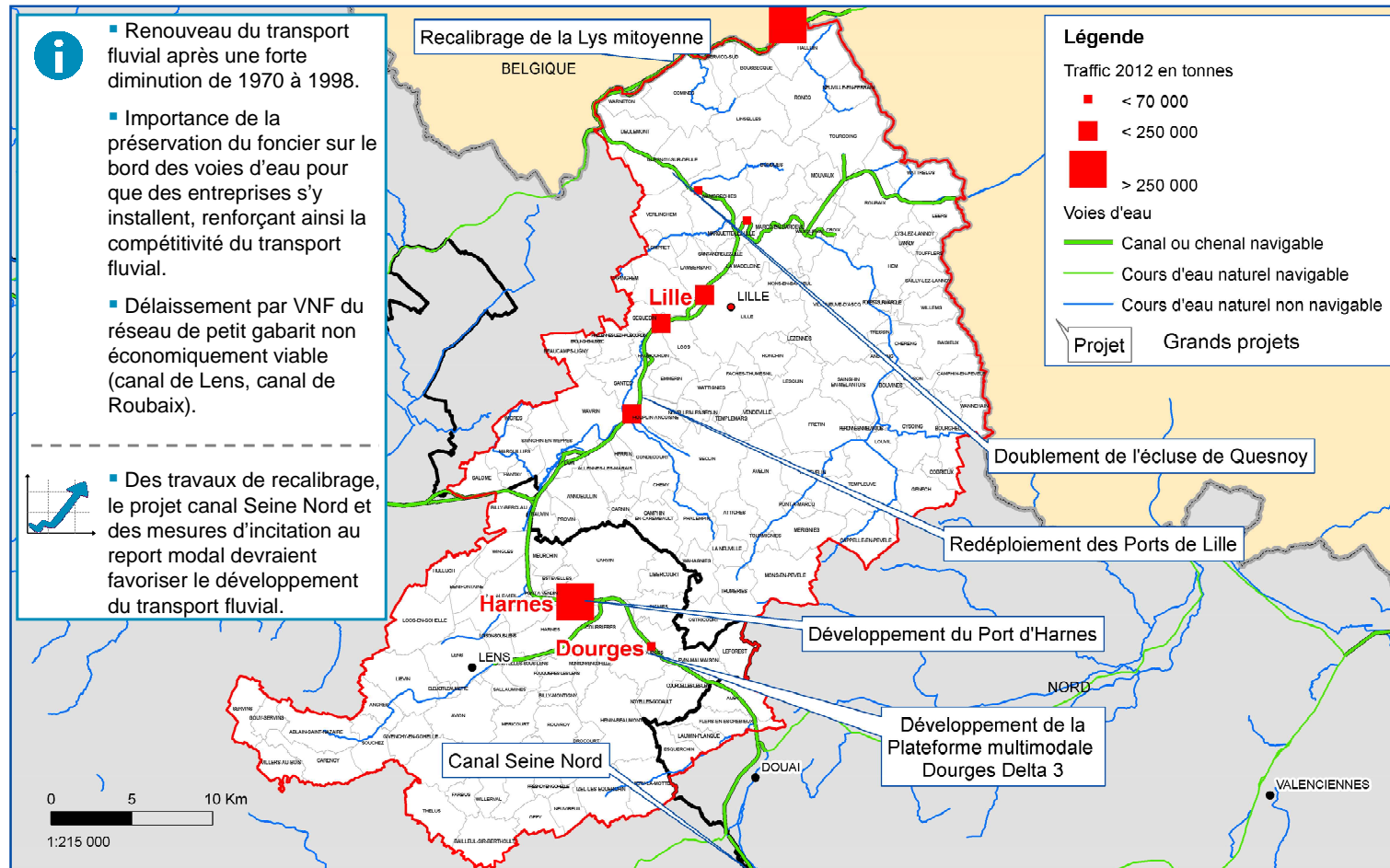
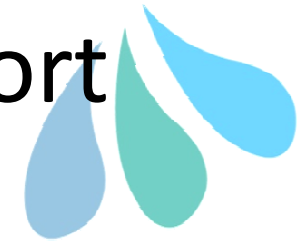


Travail par objectif



Source : Souchez Immobilier

Objectif 1 : Développer le transport fluvial



Objectif 1 : Développer le transport fluvial

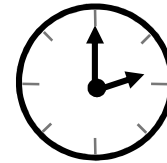


- Comment dynamiser le transport fluvial?

Objectif 1 : Développer le transport fluvial



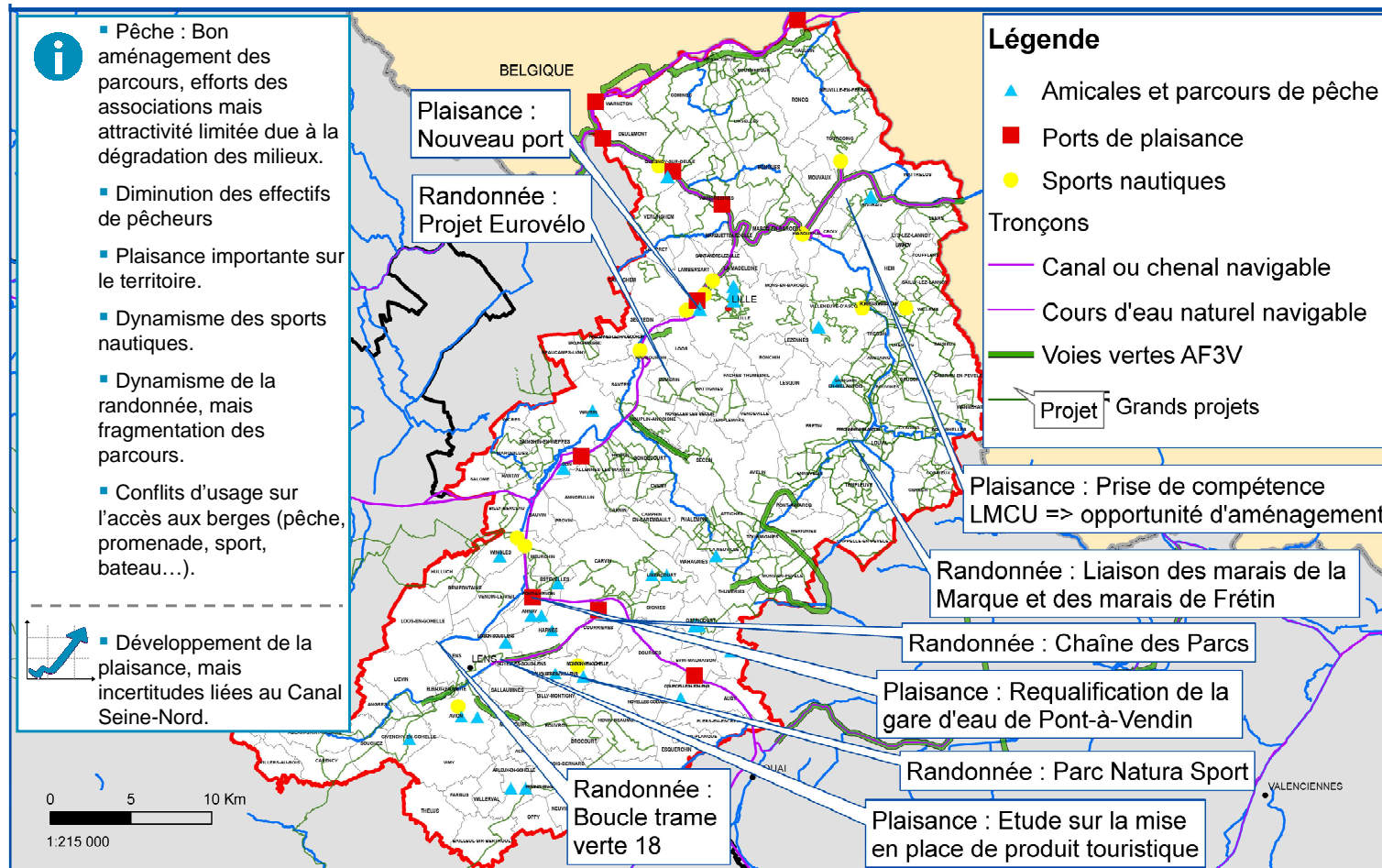
Travail en table ronde



30 minutes



Objectif 2 : Valoriser le territoire par le développement de loisirs liés à l'eau



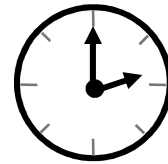
Objectif 2 : Valoriser le territoire par le développement de loisirs liés à l'eau



- Comment augmenter l'attractivité de la plaisance sur le territoire?
- Comment augmenter la circulation douce?
- Comment enrayer le déclin de la pêche sur le territoire?
- Comment éviter les conflits d'usage sur les cours d'eau et leurs rives?

Objectif 2 : Valoriser le territoire par le développement de loisirs liés à l'eau

Travail en table ronde



30 minutes





Synthèse générale

c.f. pages 4-5 du compte rendu



Source : AF3V, Coulée Verte de la Deûle



Perspectives



Source : Marais de la Marque, LMCU

Reprise par SAFEGE des actions proposées



- **Qui?** Maitrise d'ouvrage, en lien avec les acteurs du territoire
- **Où?** Secteur ciblé
- **Combien?** Coûts (investissement et exploitation)
- **Quels efforts?** Niveau d'ambition
- **Quelle efficacité?** Evaluation des impacts environnementaux

Niveaux d'ambition



Symbologie	Légende		SAGE
Réglementaire	Lien avec la réglementation	Mesure réglementaire (aucune plus value du SAGE)	Aucune plus-value
	Maitrise d'ouvrage	Maitrise d'ouvrage existante	
	Moyens humains et financiers	Raisonnables	
	Contraintes / usages et activités	Nulles ou indirectes	
Moyenne	Lien avec la réglementation	Non réglementaire	Clarificateur : réaffirmation locale du SDAGE, connaissance et sensibilisation, coordination des acteurs
	Maitrise d'ouvrage	Maitrise d'ouvrage existante	
	Moyens humains et financiers	Raisonnables	
	Contraintes / usages et activités	Nulles ou indirectes	
Forte	Lien avec la réglementation	Non réglementaire	Facilitateur : rôle proactif avec le lancement d'études, la mise en œuvre de travaux de mise en conformité, l'animation de la concertation pour éviter les blocages
	Maitrise d'ouvrage	Maitrise d'ouvrage existante	
	Moyens humains et financiers	Plus importants	
	Contraintes / usages et activités	Moyennes	
Très forte	Lien avec la réglementation	Non réglementaire	Prescripteur : s'appuie sur la connaissance existante pour organiser et réguler les usages. Se traduit par des dispositions de <i>mise en compatibilité</i> et des <i>règles</i> sur la base de zonages existant
	Maitrise d'ouvrage	Maitrise d'ouvrage à mettre en place	
	Moyens humains et financiers	Significatifs (nécessite une levée de fonds)	
	Contraintes / usages et activités	Fortes et directes	

Impacts environnementaux



		OBJECTIF	
Contexte	Etat initial		
	Tendances passées		
	Textes réglementaires, de planification ou action prévue à court terme		
Choix	Tendance choisie par les commissions thématiques		
Etat des masses d'eau	Masses d'eau souterraine	Etat qualitatif	
		Etat quantitatif	
	Masses d'eau superficielles	Etat écologique	
		Etat chimique	
		Etat quantitatif	
Conséquences environnementales	Milieux aquatiques		
	Risques naturels		
	Pollution du sol		
	Air		
	Energie		
	Climat		
	Santé humaine		
	Cadre de vie		
	Milieux naturels		
	Paysages		
	Biodiversité		
	Natura 2000		
Conséquences socio-économiques	Alimentation en eau potable	Usage	
		Coût	
	Assainissement	Usage	
		Coût	
	Industrie	Usage	
		Coût	
	Agriculture	Usage	
		Coût	
	Navigation fluviale	Usage	
		Coût	
	Aménagement urbain	Usage	
		Coût	
	Loisirs liés à l'eau	Usage	
		Coût	
Mesures envisagées	Eviter		
	Réduire		
	Compenser		

Contexte et choix des commissions thématiques

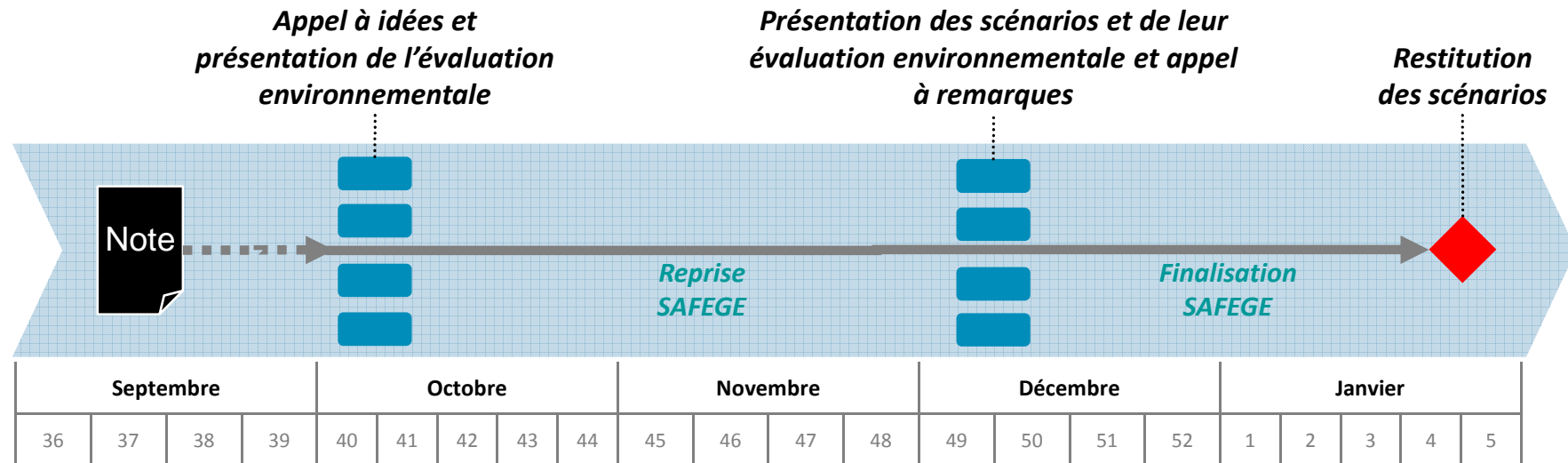
Impacts sur les masses d'eau

Impacts sur les compartiments de l'environnement

Impacts sur les usages

Mesures envisagées

Déroulement de la phase Scénarii alternatifs



- Commissions thématiques
- Réunion de CLE et bureau de CLE

MARQUE & DEÛLE

SaOe
Schéma
d'Aménagement et
de Gestion des Eaux



En partenariat avec :

