



# Commission Locale de l'Eau

*Vendredi 24 janvier – 14h00*

*Lille Métropole Communauté urbaine*



# Ordre du jour de la CLE



1. Rappel de la procédure d'élaboration d'un SAGE
2. Méthodologie et calendrier mis en œuvre pour l'élaboration du scénario tendanciel du SAGE
3. Présentation et validation du scénario tendanciel du SAGE
4. Proposition des suites à donner à l'élaboration du SAGE

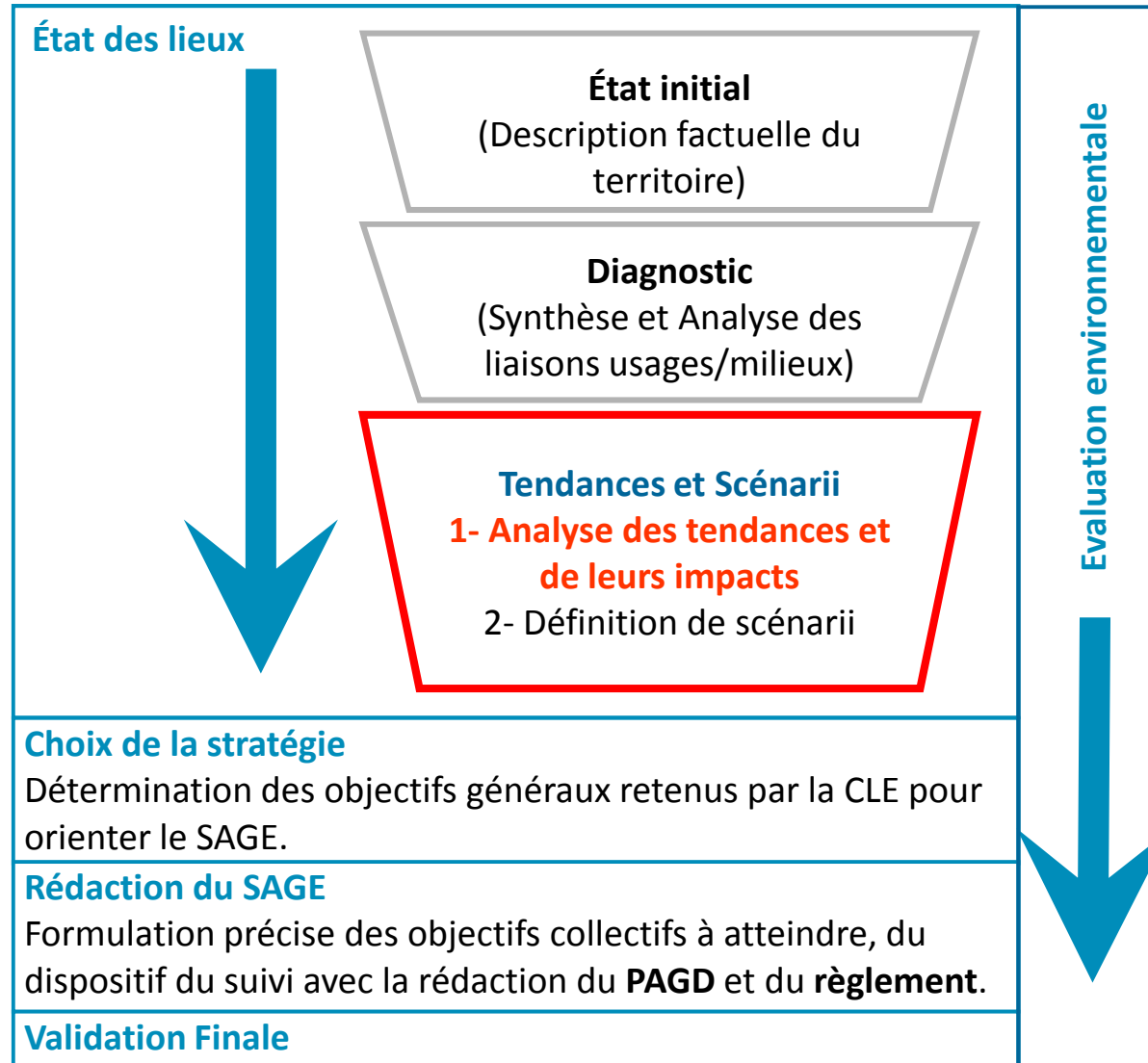


# Rappel de la procédure d'élaboration d'un SAGE



*Source : AF3V, Coulée Verte de la Deûle*

# Procédure d'élaboration d'un SAGE



**Quels sont les problèmes ?**

*Les faits.*



**Quelles sont les causes ?**

*Les explications.*



**Quelle évolution sans le SAGE ?**

*Les tendances.*

**Que peut-on faire ?**

*Les alternatives.*

**Que choisissons-nous de faire ?**

*Notre stratégie et sa formalisation.*

*⇒ Fera l'objet d'un nouveau marché*

# Objectif du scénario tendanciel



- Evaluer les tendances d'évolution des activités et des pressions sans la mise en œuvre du SAGE et en déduire:
  - L'atteinte ou non des **objectifs réglementaires** fixés par la DCE : bon état des masses d'eau
  - L'atteinte ou non des **objectifs fixés par la CLE** lors du diagnostic



# Méthodologie et calendrier mis en œuvre pour l'élaboration du scénario tendanciel du SAGE



*Source : Marais de la Marque, LMCU*

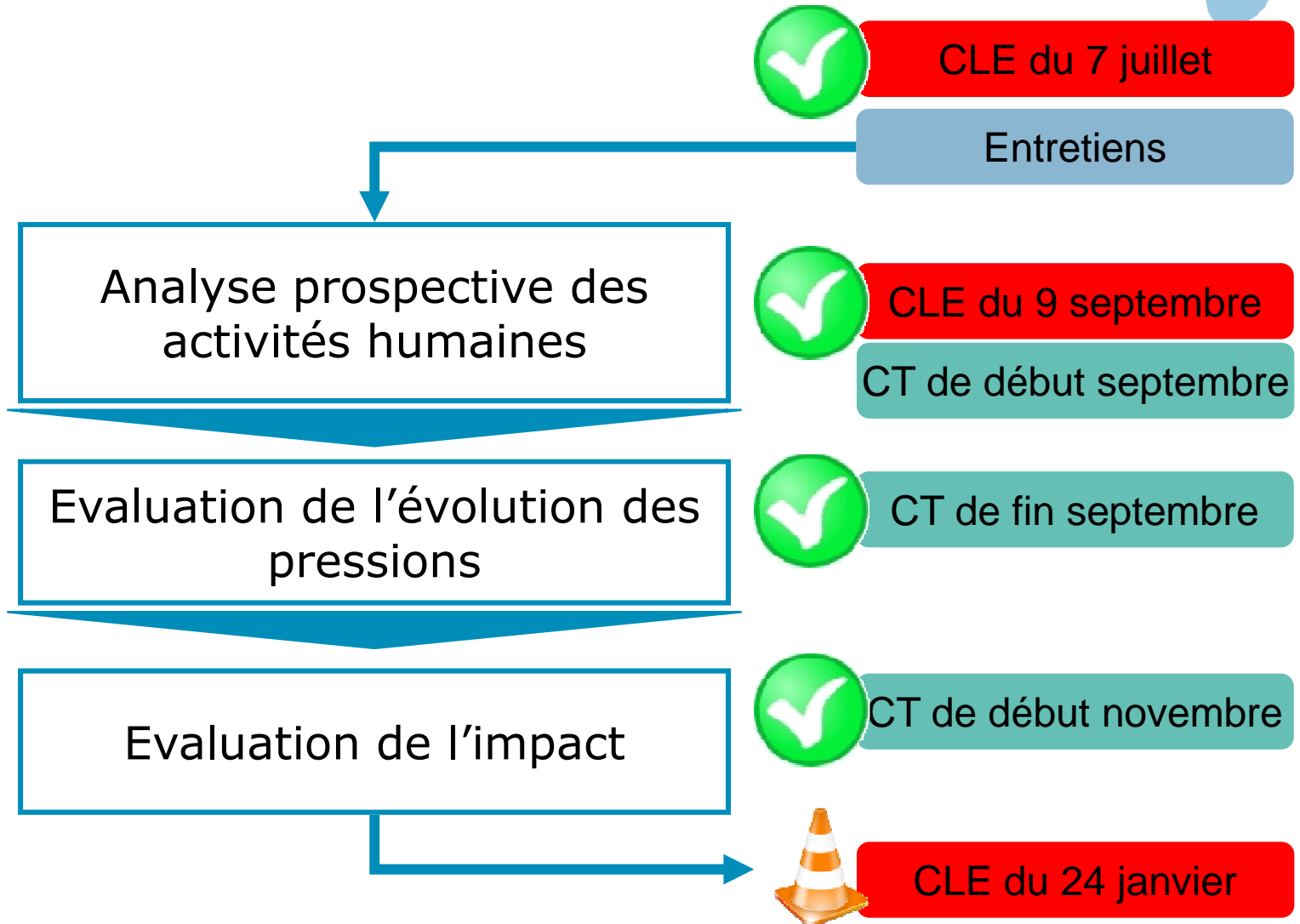
# Mise en œuvre de la concertation



- 33 entretiens d'échange individualisés au sein de 25 structures avec les principaux acteurs du SAGE :
  - De collecter des données complémentaires ;
  - D'affiner les hypothèses formulées par SAFEGE sur différentes thématiques pour l'élaboration du scénario tendanciel, en apportant une vision locale ;
  - D'interpréter les tendances et de pré-identifier des solutions aux problèmes soulevés.
- Positionnement de la CLE sur le contexte climatique et socio-économique
- 12 réunions des Commissions thématiques :
  - Présentation de la méthodologie ;
  - Présentation de l'évolution des pressions ;
  - Présentation de l'impact sur les masses d'eau et du bilan sur l'atteinte des objectifs sur SAGE.



# Méthodologie





# Rendus



- un rapport global proposant un scénario tendanciel
- un atlas cartographique
- une note de synthèse à l'attention de la CLE



# Amendements proposés à l'état initial et au diagnostic



- **Corrections et compléments:**
  - Correction du réseau patrimonial de suivi des eaux souterraines
  - Développement de l'état hydromorphologique
  - Précision des possibilités de traitement des pollutions
  - Précision sur les teneurs en perchlorates
  - Ajout d'un objectif d'état quantitatif des masses d'eau souterraine
- Mises à jour
  - Mise à jour des bilans besoins-ressource de la CAHC et de la CALL
  - Intégration de syndicats à Noréade : Camphin-Phalempin et Avelin et Pont-à-Marcq
  - Mise à jour de la démarche TRI
- Autres corrections

# Présentation et validation du scénario tendanciel du SAGE



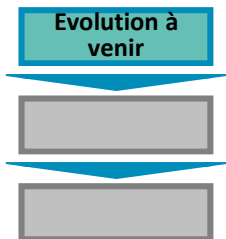
*Source : AF3V, Coulée Verte de la Deûle*



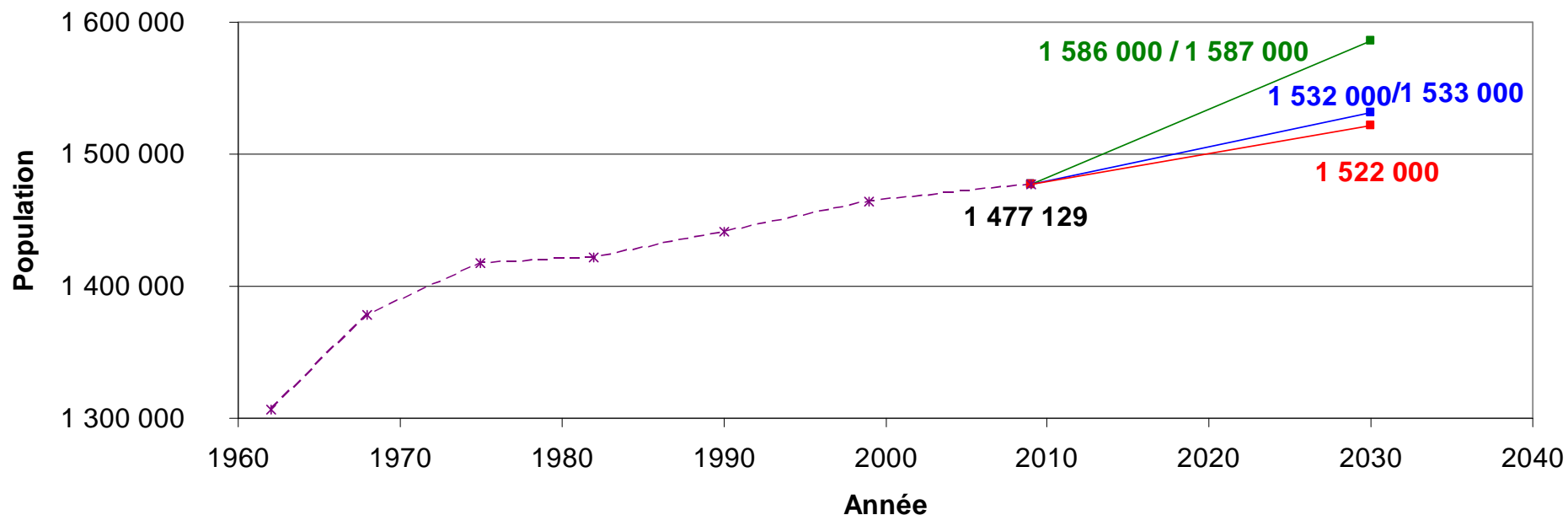
# Le changement climatique risque de baisser la recharge et d'augmenter l'occurrence des événements extrêmes



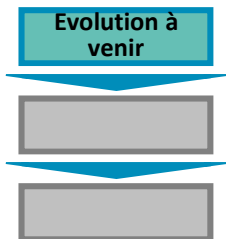
Par.	Indicateur	Tendance prévisionnelle	Continuité avec le passé	Conséquences
Température	Températures moyennes	↗ +0.9 ... +1.1°C	Oui	Vulnérabilité des milieux naturels, pression accrue sur la ressource en eau
	Nombre de jours de gel	↘ -5 ... -24 j.	Oui	Effet peu significatif sur le territoire
	Nombre de jours de fortes chaleurs	↗ +1.9 ... +2.7 j.	Oui	Augmentation de la demande en eau potable
Précipitations	Précipitations annuelles	↔ -100 ... +6 mm	Oui	Effet non significatif pour le territoire
	Précipitations hivernales	↗ 0 ... +40 mm	Oui	Risque accru d'inondations
	Précipitations estivales	↘ -19 ... -40 mm	Oui	Pression accrue sur la ressource en eau, augmentation des risques et des conséquences des étiages
	Nombre de jours secs	↗ +14... +20 j.	Oui	Risque de ruissellement accru, augmentation des conséquences des étiages
	Nombre de jours de fortes pluies	↗ +0.1 ... +0.6j.	Oui	Risque accru d'inondations, de débordement des réseaux d'assainissement et des stations d'épuration
	Pluies efficaces	↘	Oui	Mauvaise recharge des nappes



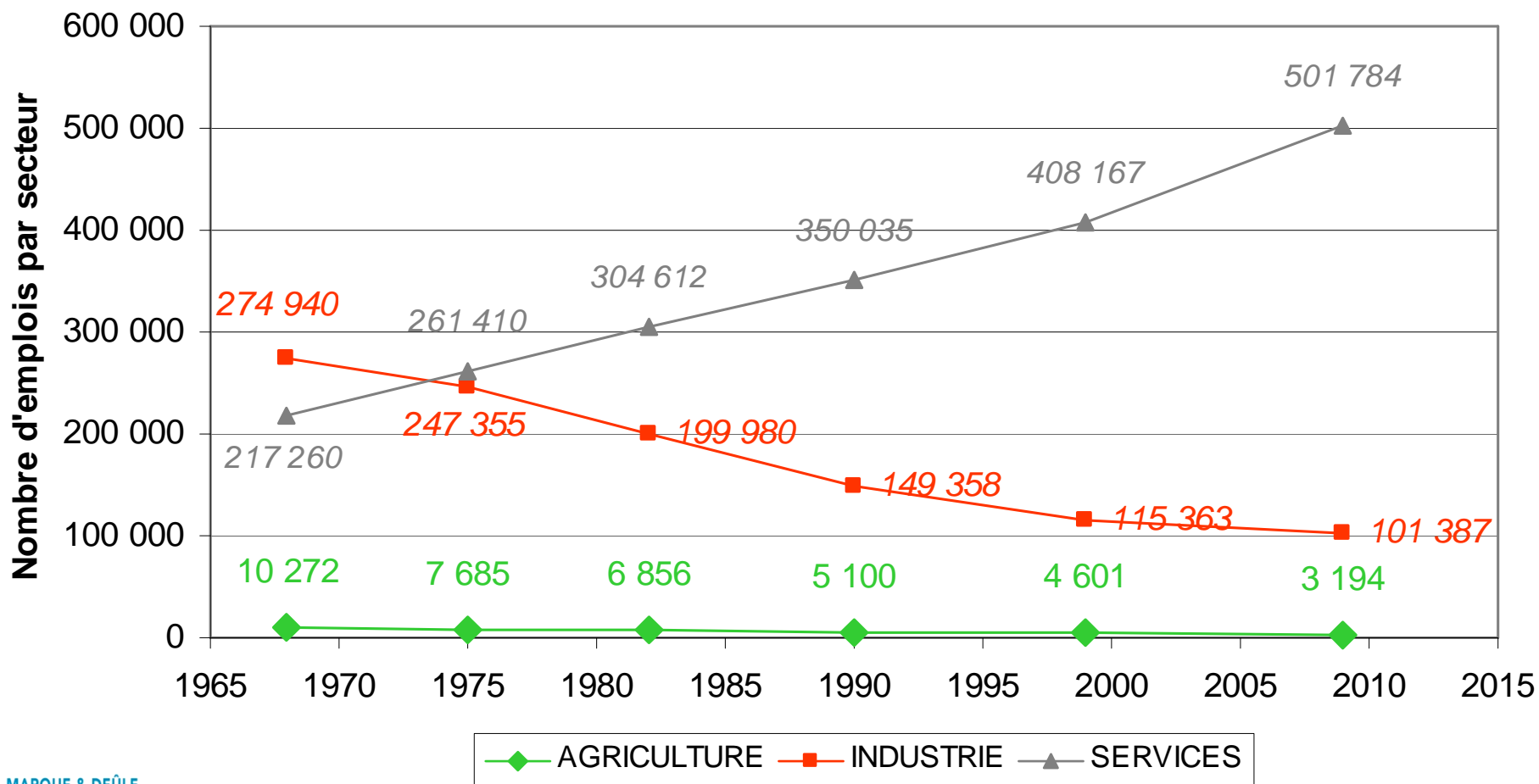
# L'augmentation démographique, signe d'attractivité du territoire, va faire croître les besoins et les pressions

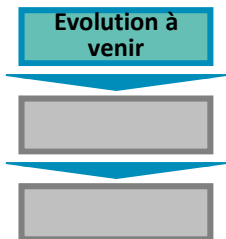


- Attractivité de la Métropole Lilloise (INSEE)
- Classique (INSEE) et croissance annuelle communale égale à la croissance annuelle des vingt dernières années
- Croissance annuelle communale égale à la croissance annuelle des dix dernières années
- \* - Evolution passée

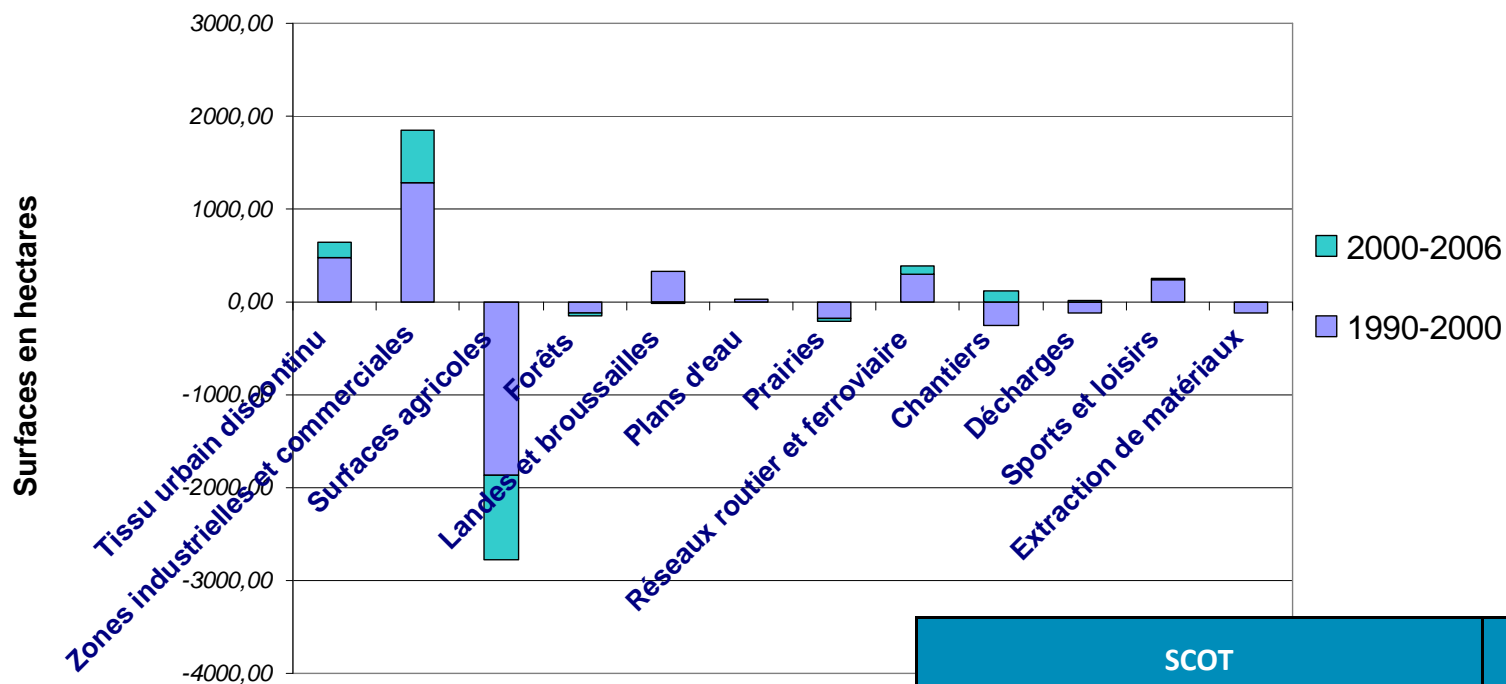


# La volonté du territoire de redynamiser ses activités économiques

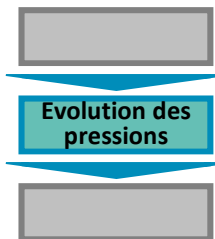




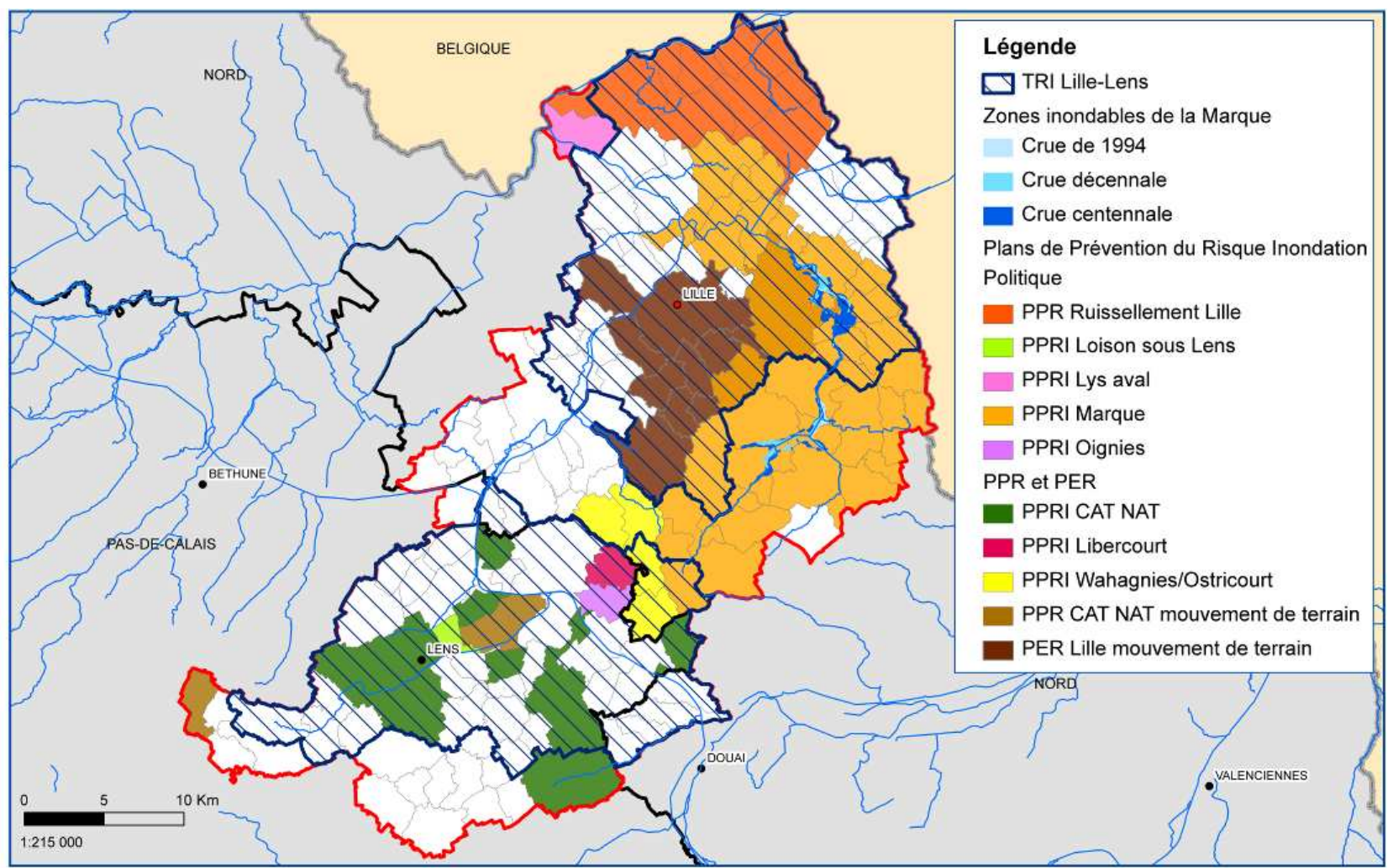
# Malgré la volonté de limiter l'artificialisation des sols, un risque d'étalement urbain toujours présent



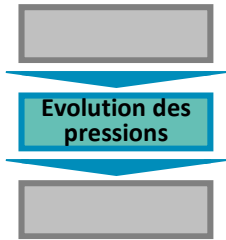
SCOT	Surface urbanisable sur le SAGE (ha)
SCOT de l'Arrageois	17
SCOT de l'Artois	4
SCOT de Lens-Liévin/ Hénin-Carvin	274
SCOT de Lille Métropole	1 606
SCOT de Marquion-Osartis	10
SCOT du Douaisis	17
<b>Total</b>	<b>1 928</b>



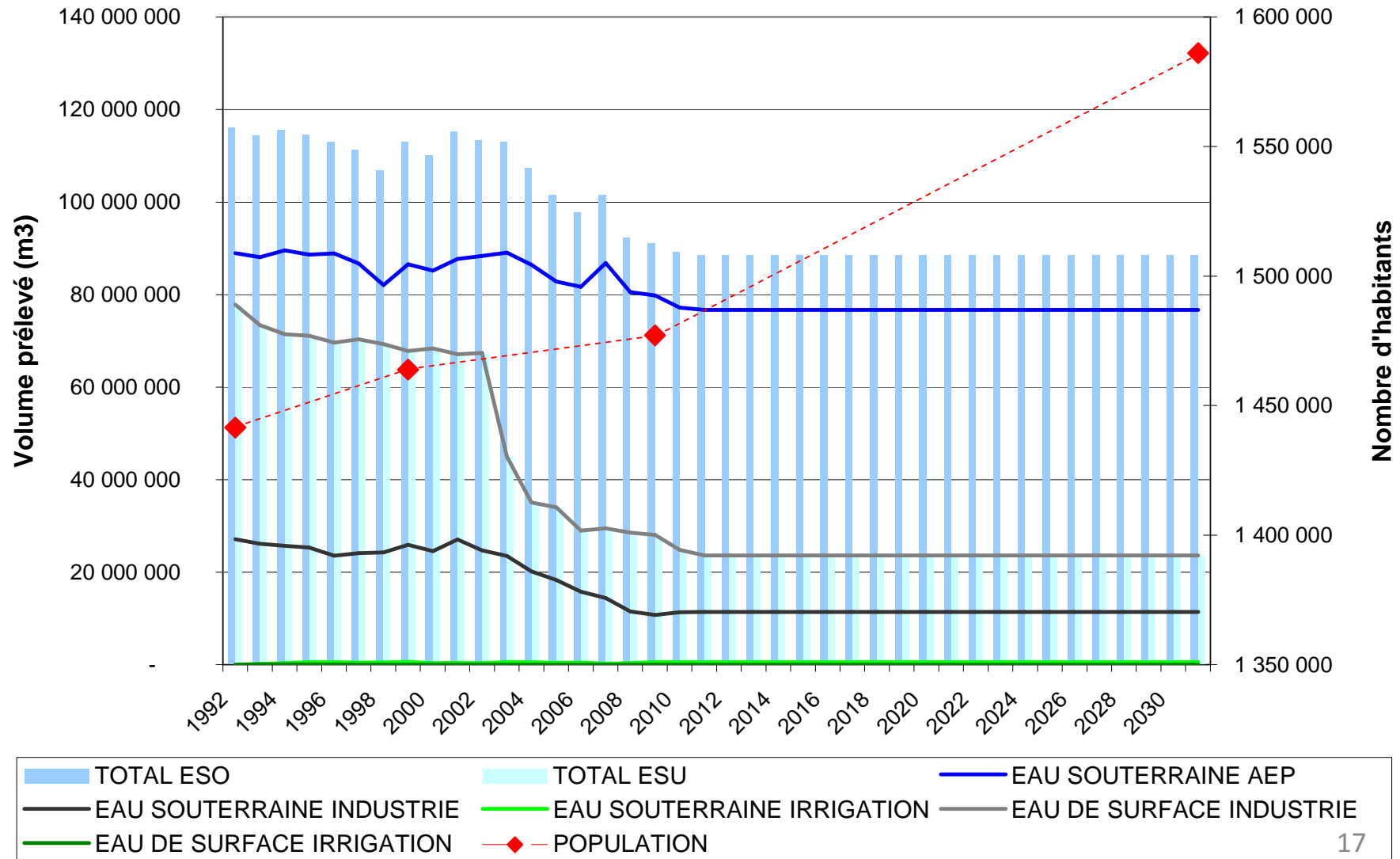
# Des outils de prévention et de lutte contre le risque inondation, mais un risque d'accentuation des phénomènes

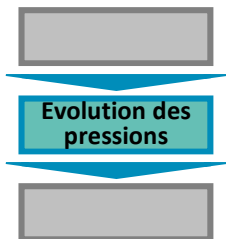






# Des prélèvements qui devraient rester stables sur le territoire

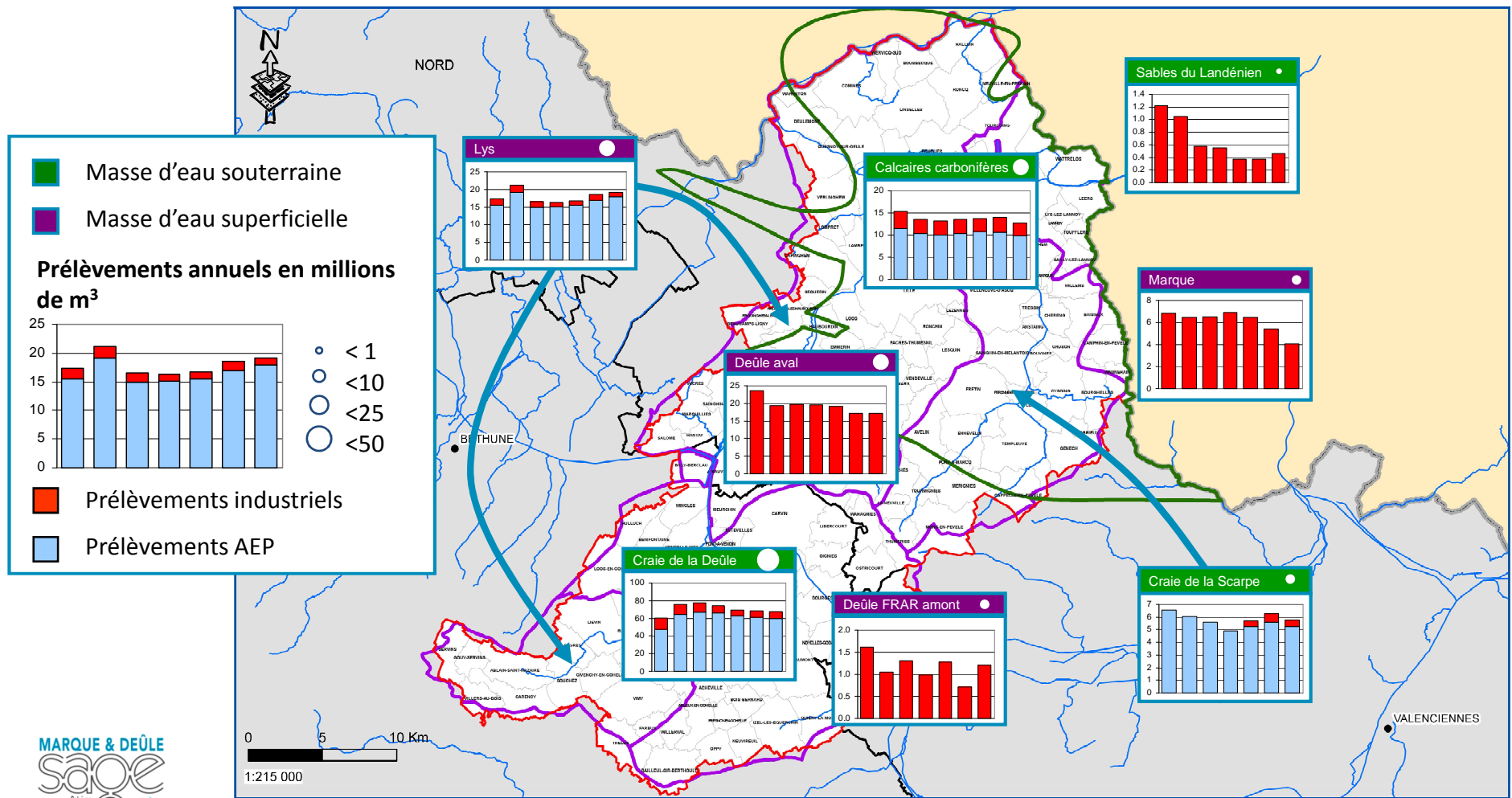


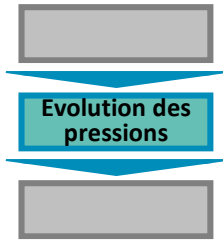


# Des impacts qui dépassent cependant le périmètre du SAGE



## Synthèse des prélèvements alimentant le SAGE

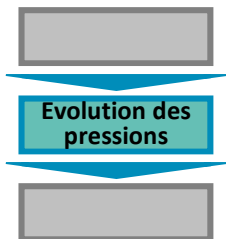




## Des rejets en diminution mais des efforts à poursuivre



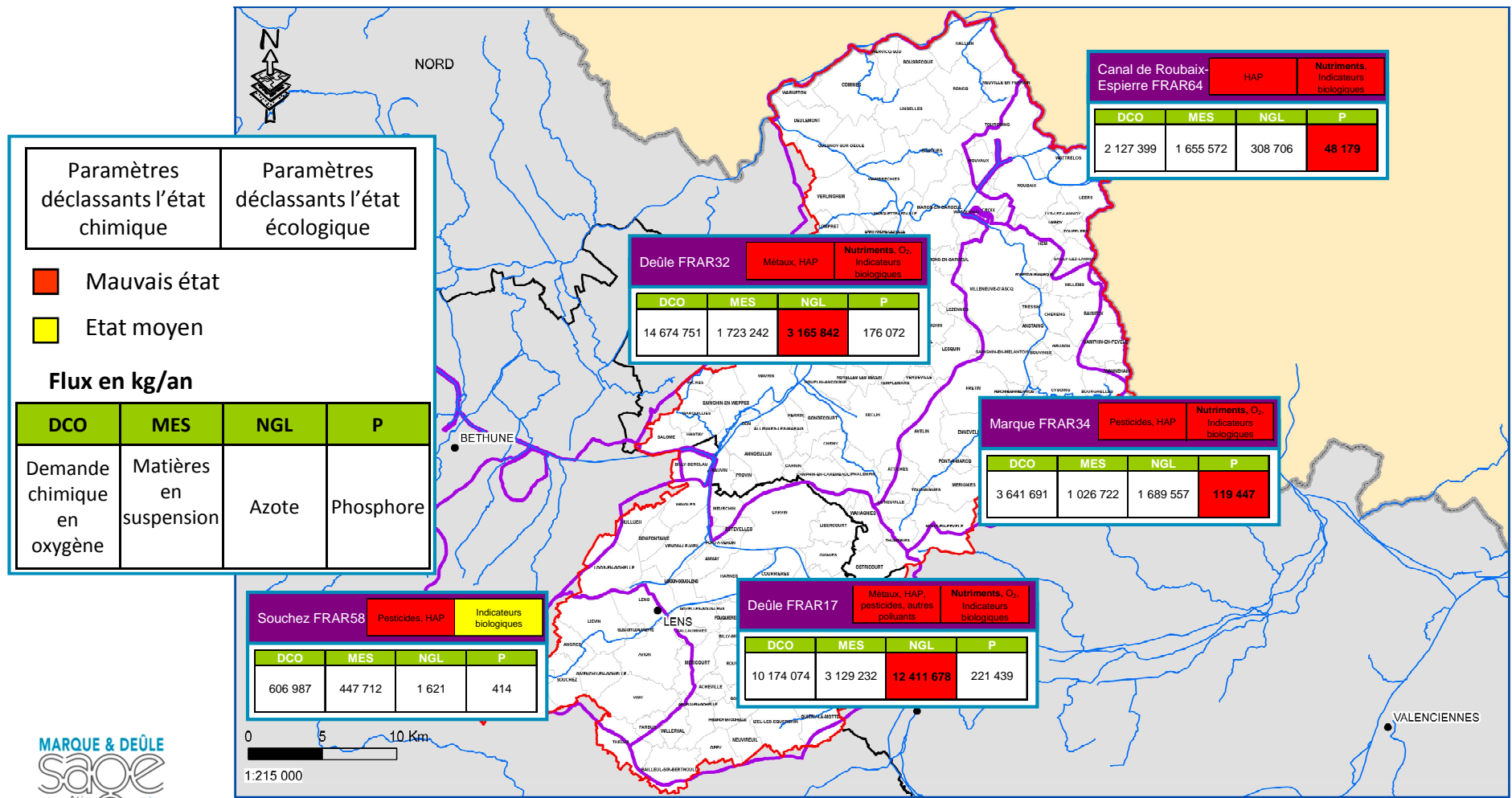
- Assainissement:
  - Des travaux réalisés sur les dispositifs de traitement qui ont permis d'atteindre des performances satisfaisantes
  - Des efforts importants à poursuivre sur les réseaux
- Rejets industriels:
  - Une forte baisse observée dans le passé
  - En lien avec le rebond industriel choisi, une stagnation envisagée



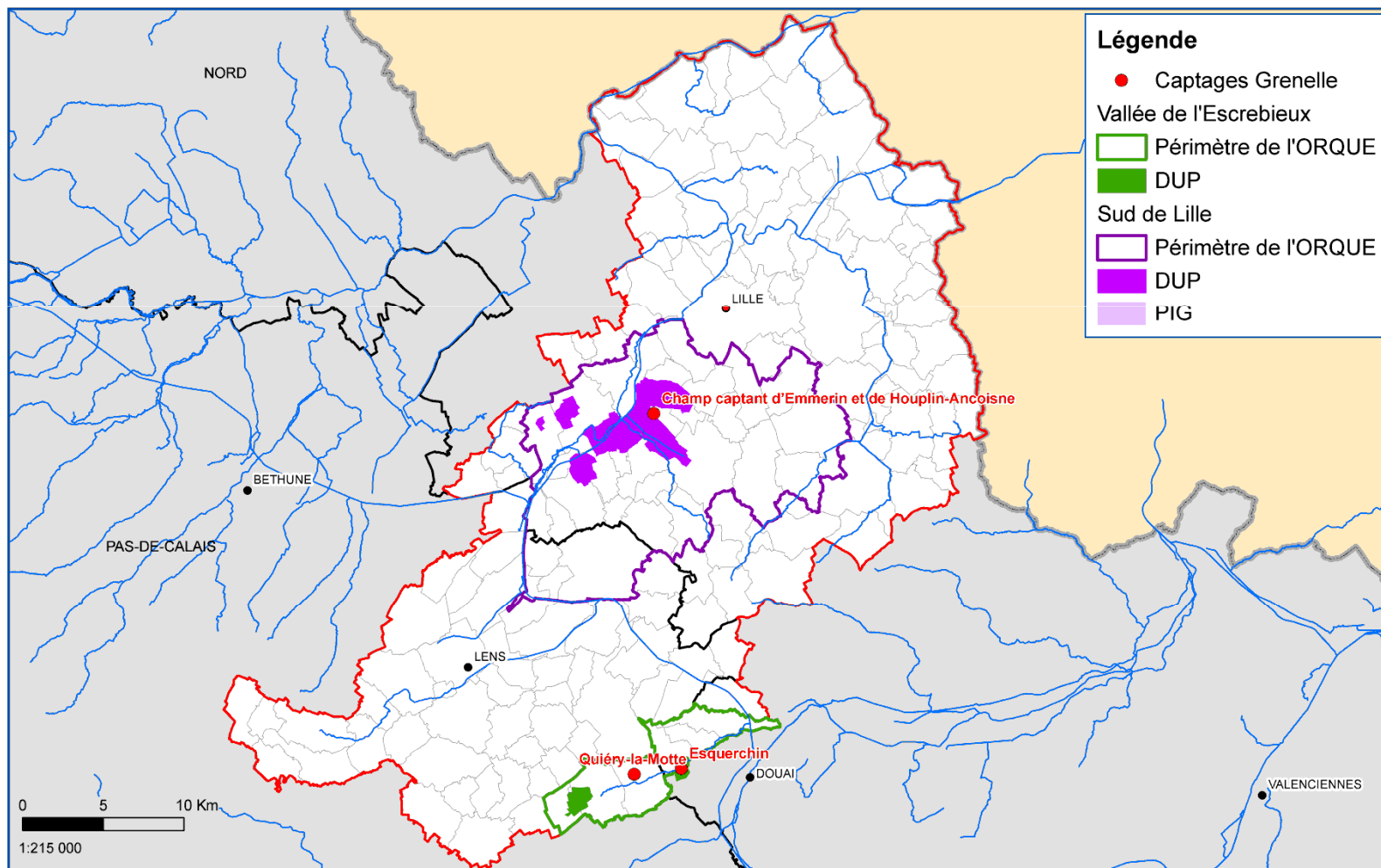
# Ordre de grandeur des rejets par polluant et par masse d'eau du SAGE

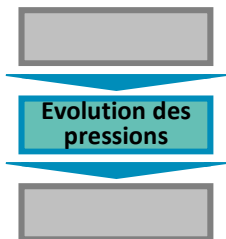


## Synthèse des flux de pollution connus vers les masses d'eau superficielle

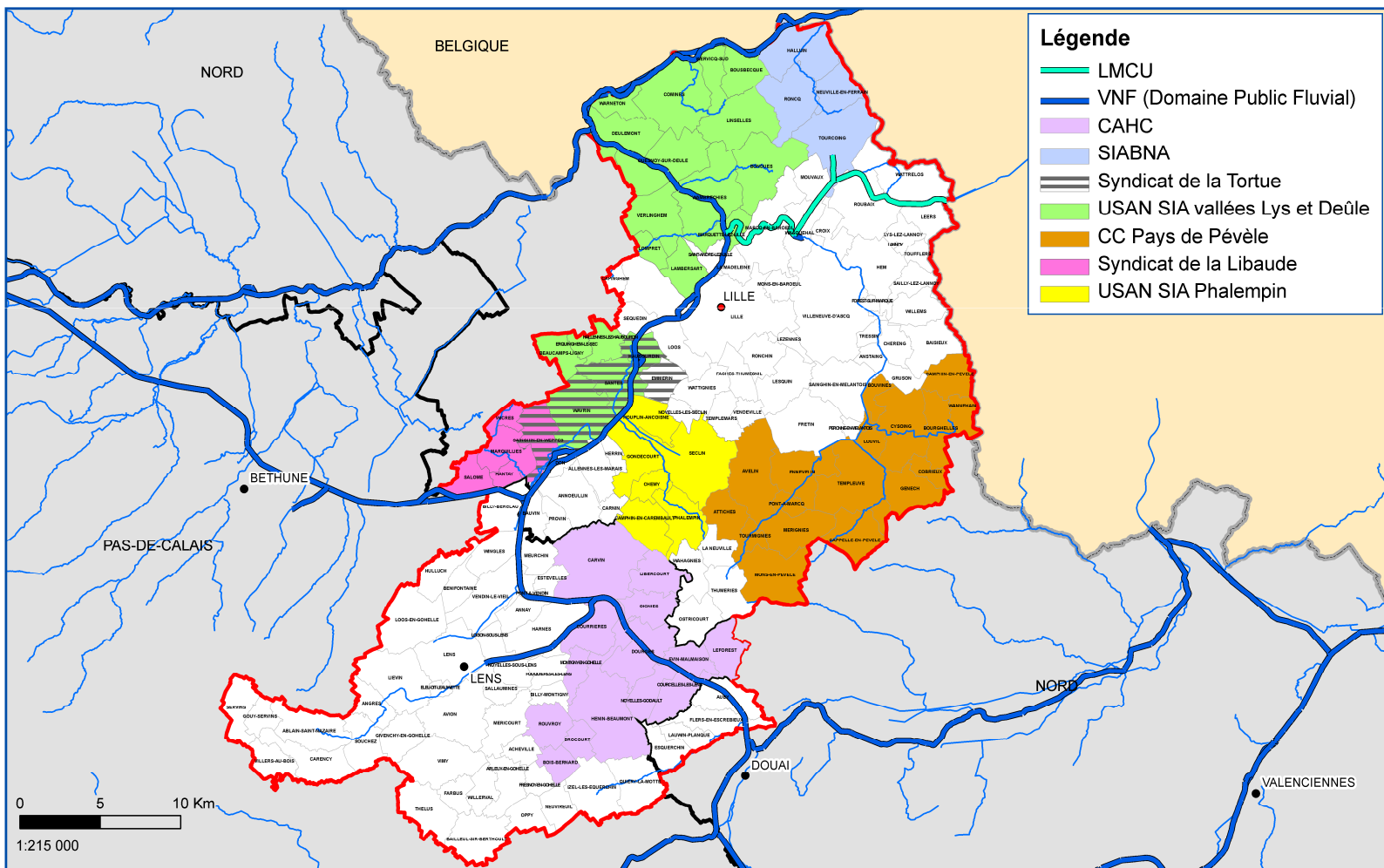


# Une diminution des pollutions diffuses sur les périmètres prioritaires à généraliser



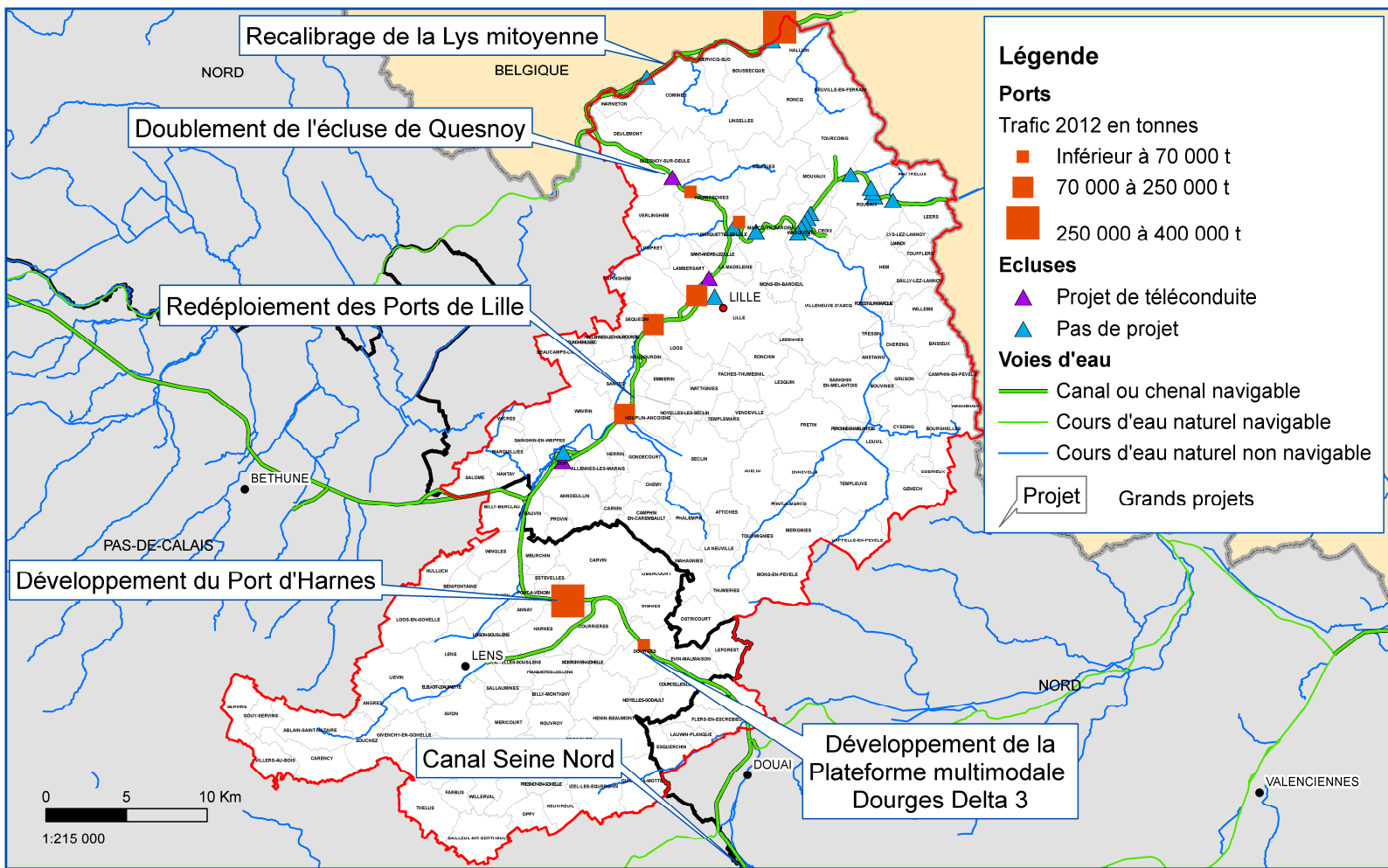


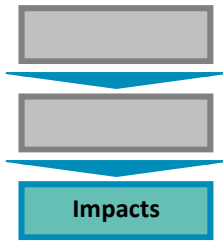
# Un entretien des cours d'eau et des milieux morcelé mais des opportunités



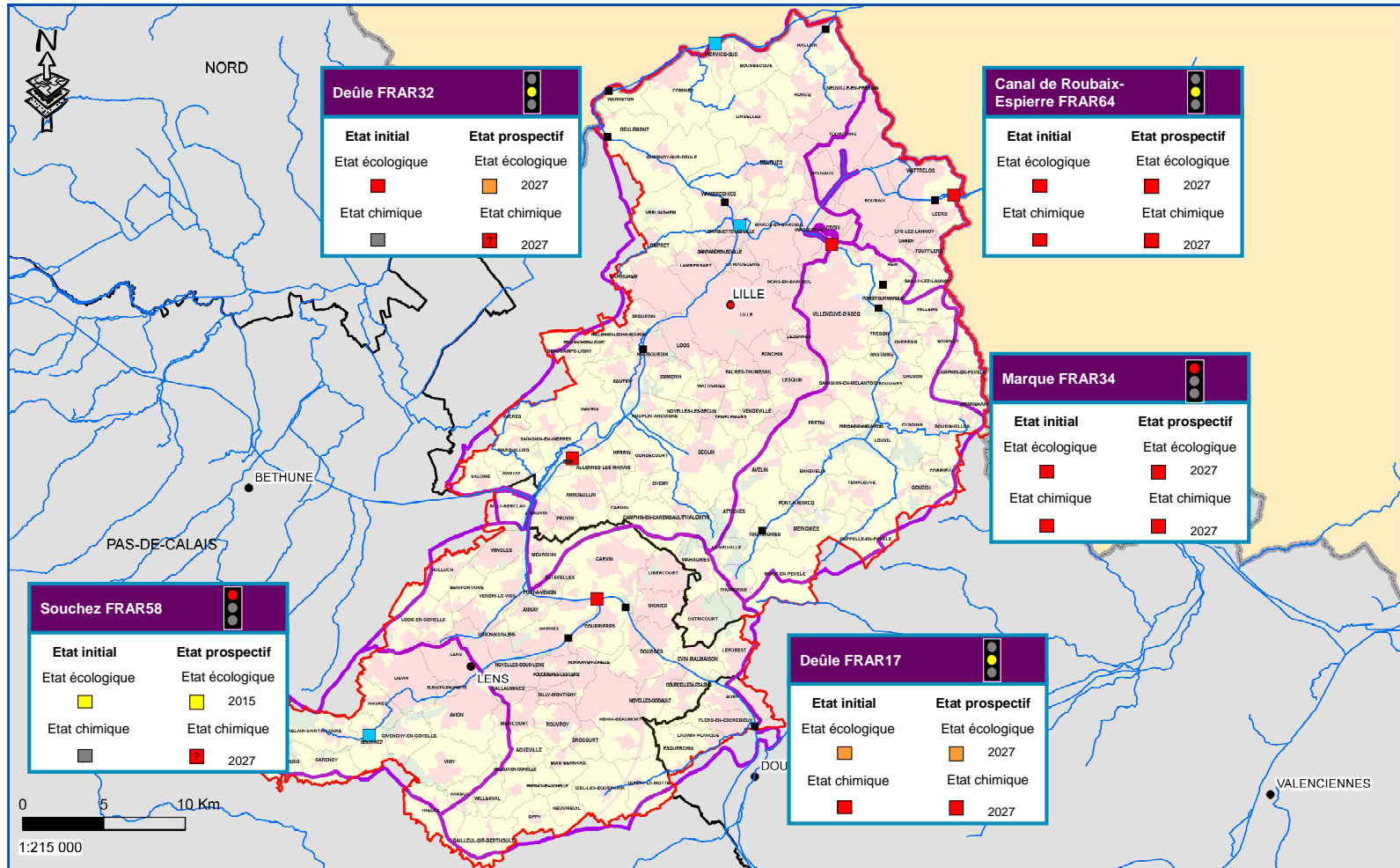
Sources : LMCU, Gestion des cours d'eau (Merlin), BANATIC

# Le fret fluvial dynamisé par le canal Seine-Nord et des projets d'infrastructures

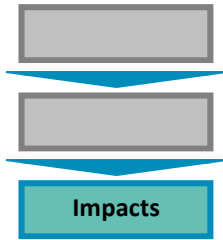




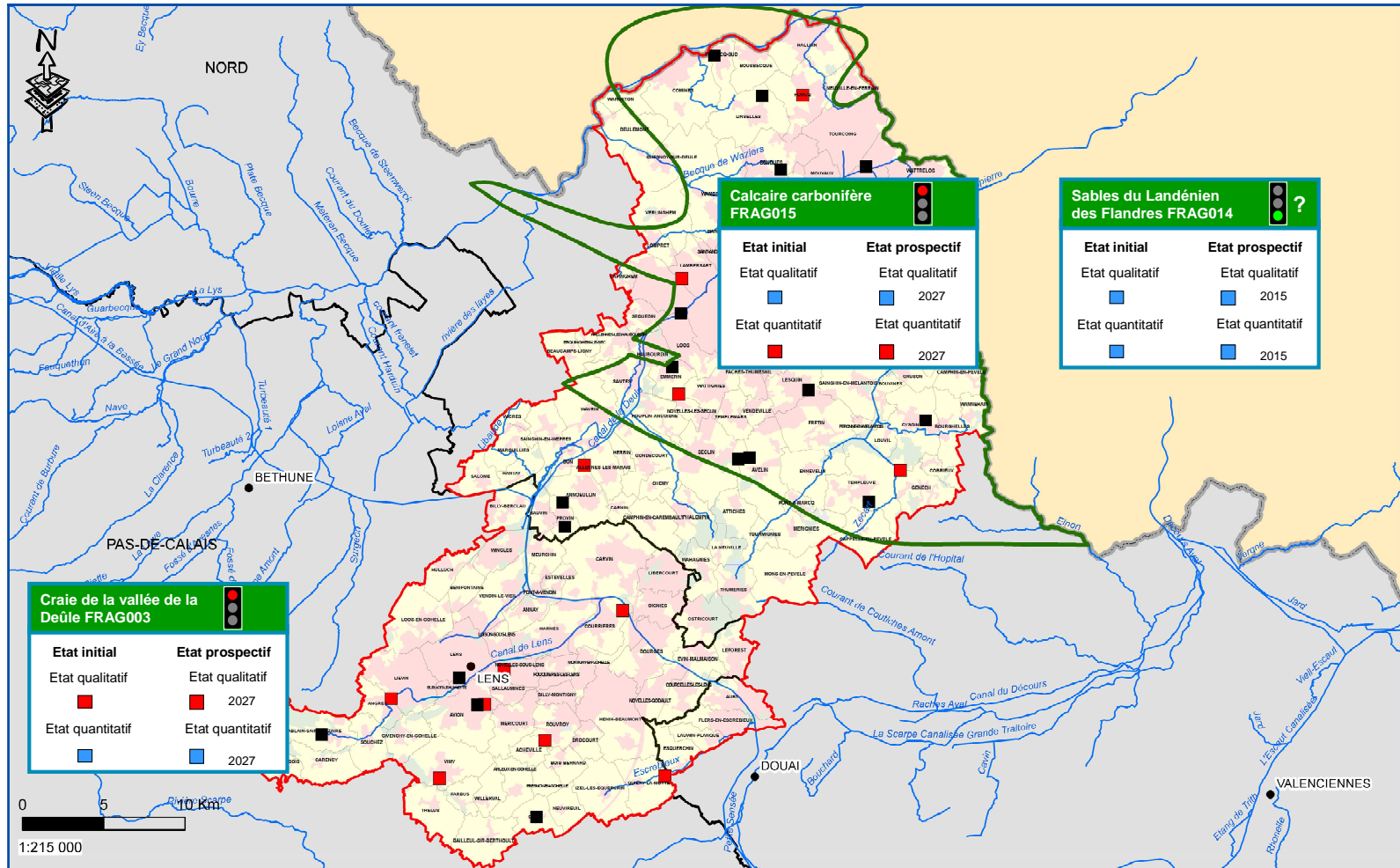
# Des masses d'eau de surface risquant de ne pas atteindre le bon état DCE

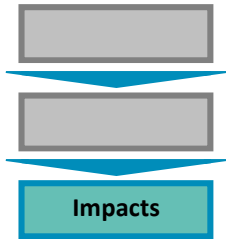






# Des masses d'eau souterraine risquant de ne pas atteindre le bon état DCE

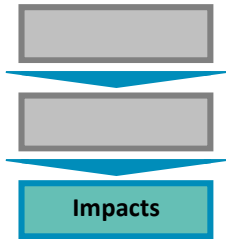




# Des objectifs de gestion de la ressource partiellement atteints

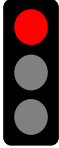
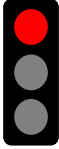



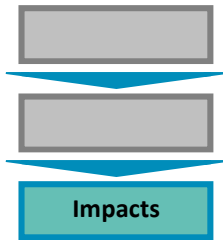
Enjeu	Objectif	Points d'alerte	Alerte
<b>Gestion de la ressource</b>	Préserver la qualité de la ressource	Manque de connaissance sur les sources de pollution, efforts à pérenniser, conforter et généraliser, nécessité de dynamiser les territoires hors des ORQUE, manque de connaissance sur la nappe des sables du Landénien des Flandres	
	Préserver l'état quantitatif des nappes	Réseau à densifier sur la nappe des calcaires carbonifères	
	Sécuriser l'alimentation en eau potable	Peu de sécurisation actuelle mais de nombreuses actions en prévision. Un risque maintenu de pollution sans possibilité de traitement	



# Des efforts de reconquête des milieux à renforcer



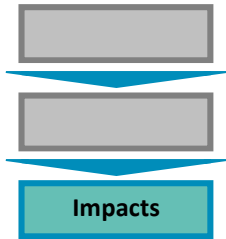
Enjeu	Objectif	Points d'alerte	Alerte
<b>Reconquête et mise en valeur des milieux naturels</b>	Améliorer la qualité des cours d'eau	Des secteurs critiques parfois orphelins de gestionnaire, et un besoin de mise en cohérence des actions menées. Un besoin de financements des actions à mener	
	Assurer une continuité écologique sur le territoire	Une connaissance fine mais peu d'aménagements prévus	
	Préserver les zones humides en concertation avec les gestionnaires de cours d'eau dont VNF	Une volonté politique de renforcer la connaissance sur les zones humides du territoire pour mieux les protéger. Cette volonté est à traduire en action	



# Des outils de gestion du risque mais une problématique sédiments pollués non résolue

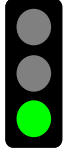



Enjeu	Objectif	Points d'alerte	Alerte
<b>Prévention des risques et prise en compte des contraintes historiques</b>	Prévenir et lutter contre le risque d'inondation	Des outils présents, mais nécessité de bien communiquer et d'acculturer l'ensemble des acteurs aux techniques alternatives	
	Limiter le risque de pollution diffuse et accidentelle d'origine industrielle	Un nombre conséquent de friches à traiter, et un suivi à améliorer. Une réglementation stricte concernant les rejets industriels.	
	Trouver une filière de valorisation des sédiments	Des démarches et réflexions engagées, mais de fortes disparités entre les maitres d'ouvrage et pas de résolution totale du problème d'ici 2030	



# Des objectifs de gestion de la ressource partiellement atteints



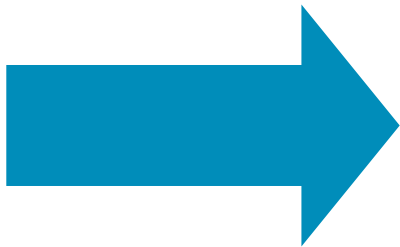
Enjeu	Objectif	Points d'alerte	Alerte
<b>Développement durable des usages de l'eau</b>	Développer le transport fluvial sur le territoire	Pas d'actions spécifiques et concertées à l'échelle du bassin pour préserver le foncier le long des voies d'eau pour que des entreprises puissent s'y installer	
	Valoriser le territoire par le développement des loisirs liés à l'eau	Beaucoup de projets prévus ou en réflexion Une sensibilisation sur les milieux aquatiques et humides à renforcer encore	



# Questions / remarques concernant le scénario tendanciel



# Adoption



**Proposition d'adoption du rapport de scénario tendanciel, de son atlas, de sa synthèse**

**Ajout de l'objectif « Préserver l'état quantitatif des nappes » dans le diagnostic**

# Perspectives pour la suite de l'élaboration du SAGE



*Source : AF3V, Coulée Verte de la Deûle*



# Proposition d'une feuille de route 2014



- Poursuivre une communication technique pendant la période électorale (janvier à septembre 2014)
- Renouveler les instances exécutives de la CLE suite aux élections municipales (mars à septembre 2014)
- Préparer et engager la seconde phase « tendances et scénarii » (à partir de juin 2014)

# Communication technique



- Communication des versions définitives des documents du scénario tendanciel (début février)
- Rédaction et communication du rapport d'activité 2013 du SAGE (mars)

# Renouveler les instances de la CLE



- Suivi/relance des collectivités locales et EPCI pour les nominations post électorales
- Accompagnement des services de l'Etat pour la rédaction du nouvel arrêté de composition de la CLE
- Accueil des nouveaux membres de la CLE et nouvelles élections de l'exécutif CLE
- En parallèle, travail pour l'émergence d'une structure porteuse pérenne pour le SAGE Marque-Deûle

# Objectif de la phase « scenarii alternatifs »



## État initial

Description factuelle du territoire

## Diagnostic

Synthèse et Analyse des liaisons usages/milieus

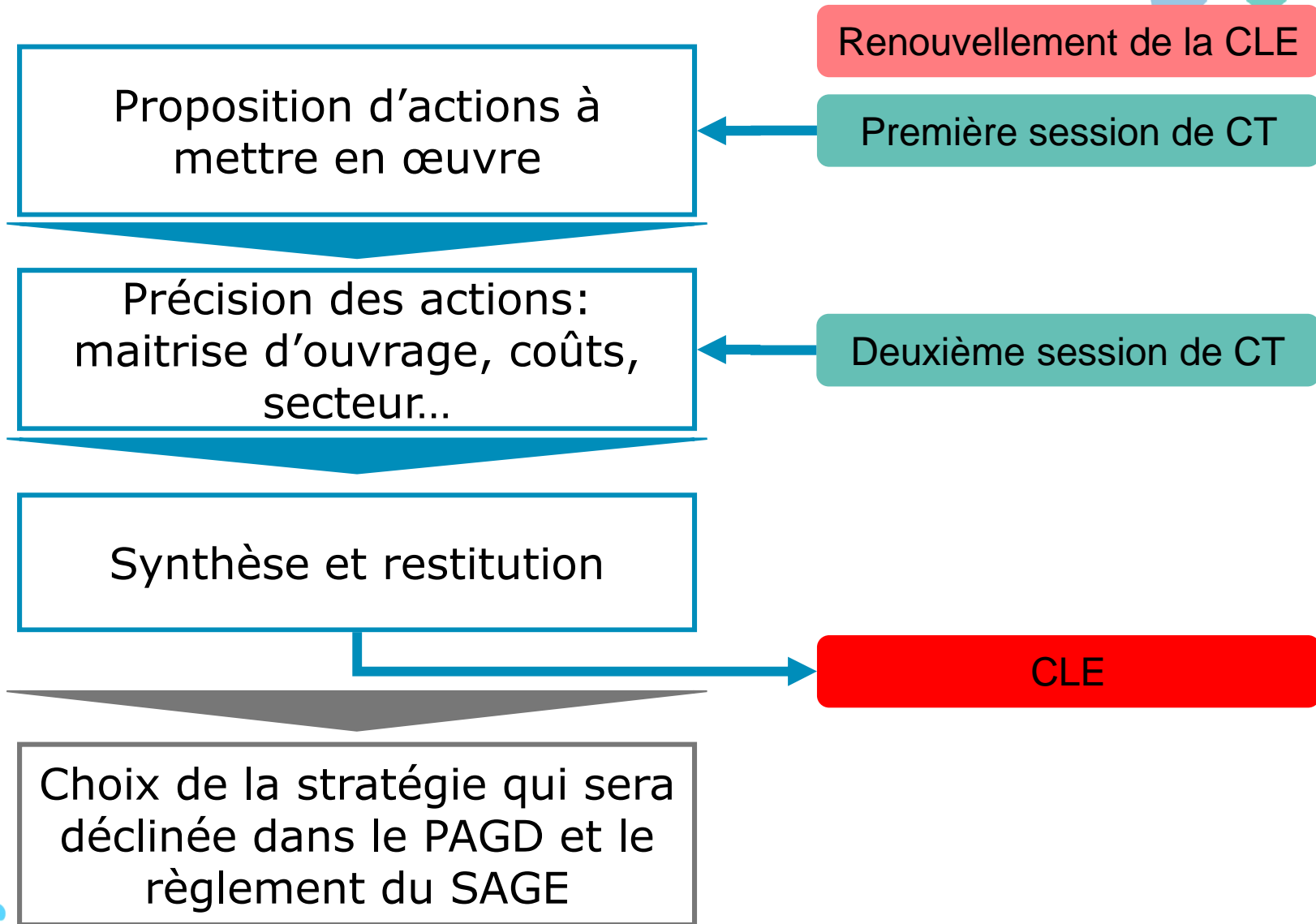
## Scénario tendanciel

Evolution du territoire sans SAGE

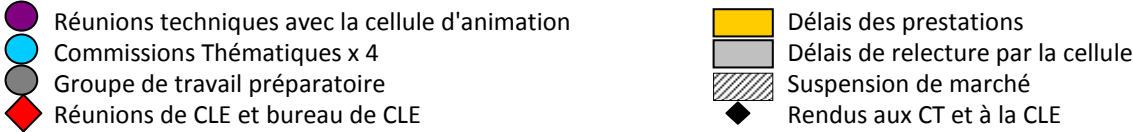
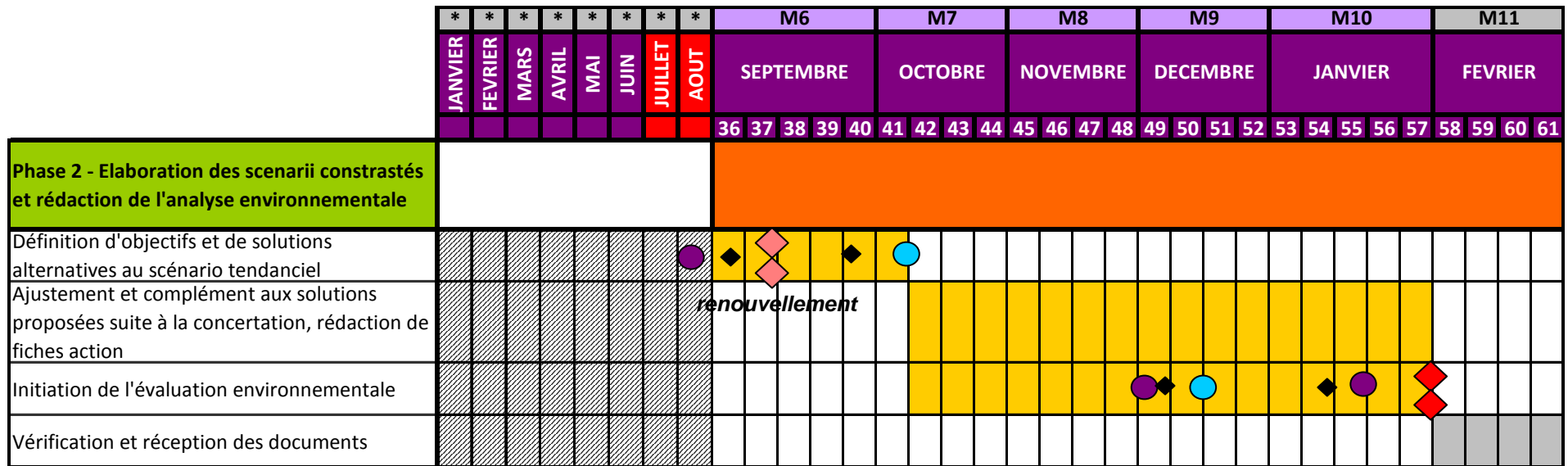
- Points noirs
- Causes probables des pressions
- Problématiques non résolues

**Scenarii alternatifs en rupture avec le scénario tendanciel pour atteindre *a minima* les objectifs du SAGE**

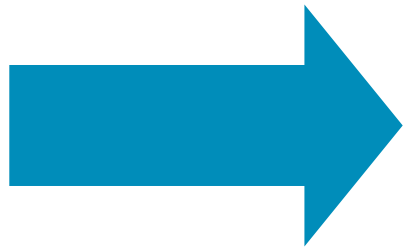
# Méthodologie



# Calendrier



# Validation du déroulement pour la poursuite de l'élaboration du SAGE



**Proposition de déroulement  
exposée**

# MARQUE & DEÛLE

SaOe  
Schéma  
d'Aménagement et  
de Gestion des Eaux



## En partenariat avec :

