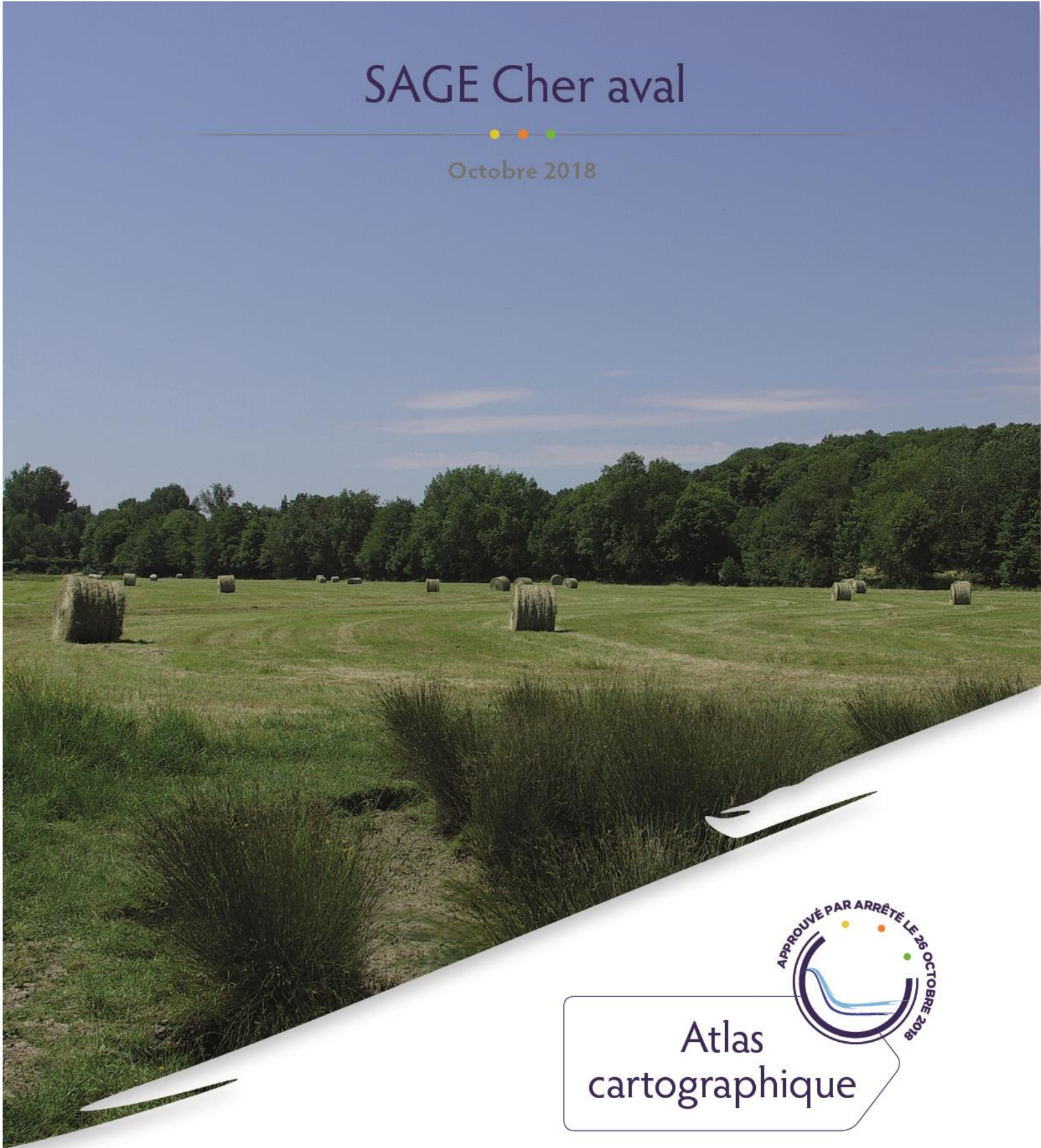


# SAGE Cher aval

Octobre 2018



Atlas  
cartographique

sage Cher aval

Schéma d'Aménagement et de Gestion des Eaux  
Commission Locale de l'Eau

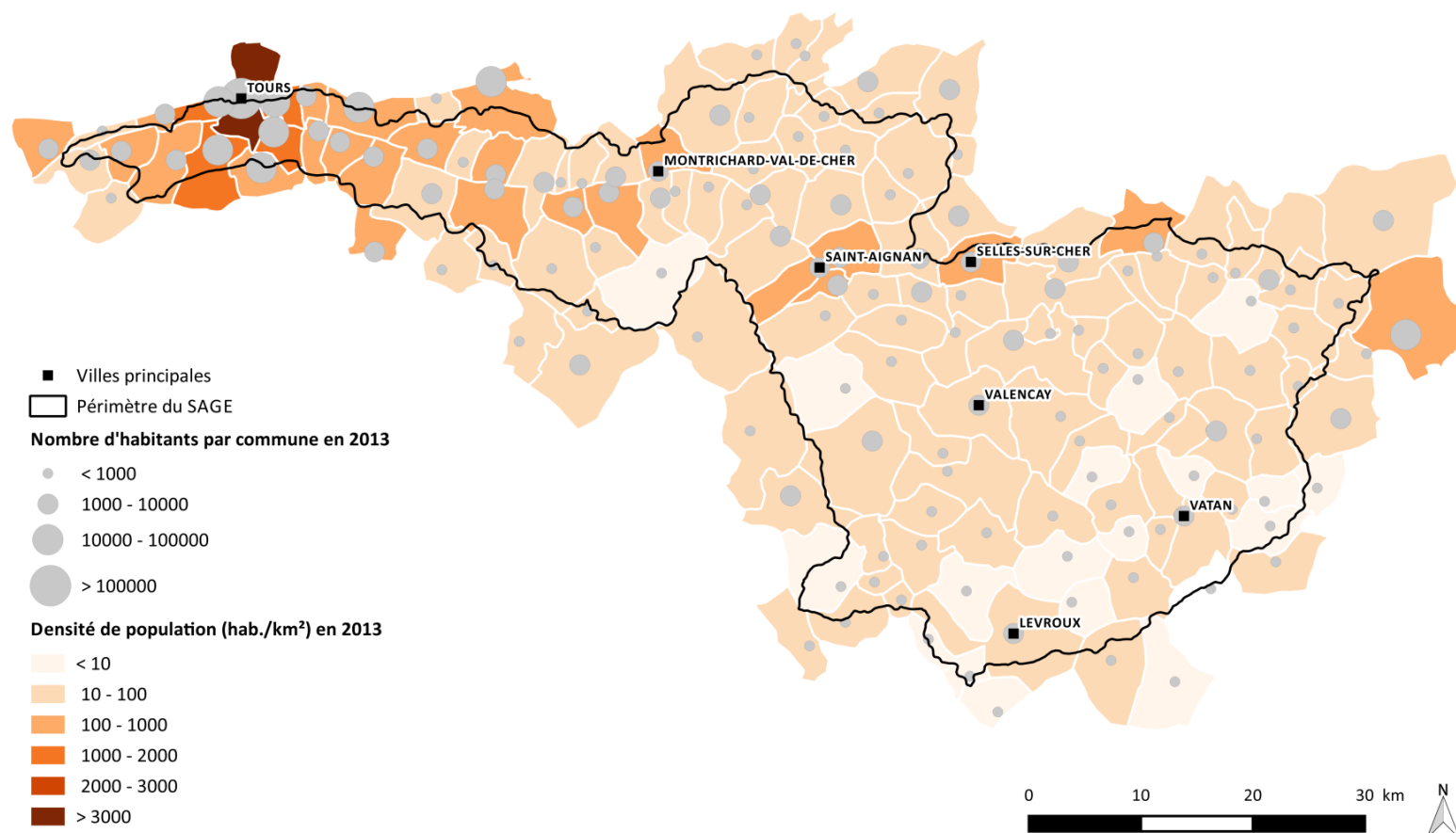
## Table des matières

Carte 1 : Situation administrative .....	4
Carte 2 : Population et densité de population en 2013.....	5
Carte 3 : EPCI à fiscalité propre et entités hydrographiques cohérentes.....	6
Carte 4 : Schémas de Cohérence Territoriale .....	7
Carte 5 : Documents d'urbanisme locaux .....	8
Carte 6 : Contrats territoriaux .....	9
Carte 7 : Cours d'eau classés au titre de la continuité écologique (article L.214-17 CE).....	10
Carte 8 : Ouvrages hydrauliques.....	11
Carte 9 : Densité d'ouvrages hydrauliques .....	12
Carte 10 : Aménagement et gestion des ouvrages hydrauliques du Cher canalisé .....	13
Carte 11 : Taux d'étagement des cours d'eau .....	14
Carte 12 : Taux de fractionnement des cours d'eau.....	15
Carte 13 : Têtes de bassin versant .....	16
Carte 14 : Patrimoine naturel remarquable .....	17
Carte 15 : Enveloppes de forte à très forte probabilité de présence de zones humides.....	18
Carte 16 : Enveloppes prioritaires pour la réalisation des inventaires de terrain.....	19
Carte 17 : Communes classées en zone vulnérable à la pollution par les nitrates d'origine agricole .....	20
Carte 18 : Communes engagées dans la démarche "Objectif Zéro Pesticide dans nos villes et villages" .....	21
Carte 19 : Vulnérabilité potentielle des sols à l'érosion .....	22
Carte 20 : Contexte hydrogéologique .....	23
Carte 21 : Sectorisation pour la gestion du système aquifère du Cénomaniens .....	24
Carte 22 : Risque d'inondation .....	25
Carte 23 : Evaluation de l'état écologique des masses d'eau superficielles en 2013 .....	26

<b>Carte 24 : Risque de non-atteinte des objectifs environnementaux des masses d'eau superficielles en 2021 (global).....</b>	<b>27</b>
<b>Carte 25 : Risque de non-atteinte des objectifs environnementaux des masses d'eau superficielles en 2021 (macropolluants).....</b>	<b>28</b>
<b>Carte 26 : Risque de non-atteinte des objectifs environnementaux des masses d'eau superficielles en 2021 (nitrates) .....</b>	<b>29</b>
<b>Carte 27 : Risque de non-atteinte des objectifs environnementaux des masses d'eau superficielles en 2021 (pesticides).....</b>	<b>30</b>
<b>Carte 28 : Risque de non-atteinte des objectifs environnementaux des masses d'eau superficielles en 2021 (toxiques).....</b>	<b>31</b>
<b>Carte 29 : Risque de non-atteinte des objectifs environnementaux des masses d'eau superficielles en 2021 (morphologie) .....</b>	<b>32</b>
<b>Carte 30 : Risque de non-atteinte des objectifs environnementaux des masses d'eau superficielles en 2021 (obstacles à l'écoulement) .....</b>	<b>33</b>
<b>Carte 31 : Risque de non-atteinte des objectifs environnementaux des masses d'eau superficielles en 2021 (hydrologie).....</b>	<b>34</b>
<b>Carte 32 : Evaluation de l'état des masses d'eau souterraines en 2013 (chimique) .....</b>	<b>35</b>
<b>Carte 33 : Evaluation de l'état des masses d'eau souterraines en 2013 (nitrates).....</b>	<b>36</b>
<b>Carte 34 : Evaluation de l'état des masses d'eau souterraines en 2013 (pesticides) .....</b>	<b>37</b>
<b>Carte 35 : Evaluation de l'état des masses d'eau souterraines en 2013 (quantitatif) .....</b>	<b>38</b>
<b>Carte 36 : Risque de non-atteinte des objectifs environnementaux des masses d'eau souterraines en 2021 (global).....</b>	<b>39</b>
<b>Carte 37 : Risque de non-atteinte des objectifs environnementaux des masses d'eau souterraines en 2021 (nitrates) .....</b>	<b>40</b>
<b>Carte 38 : Risque de non-atteinte des objectifs environnementaux des masses d'eau souterraines en 2021 (pesticides).....</b>	<b>41</b>
<b>Carte 39 : Risque de non-atteinte des objectifs environnementaux des masses d'eau souterraines en 2021 (chimique).....</b>	<b>42</b>
<b>Carte 40 : Risque de non-atteinte des objectifs environnementaux des masses d'eau souterraines en 2021 (quantitatif).....</b>	<b>43</b>
<b>Carte 41 : Objectifs environnementaux et délais des masses d'eau souterraines (chimique) .....</b>	<b>44</b>
<b>Carte 42 : Objectifs environnementaux et délais des masses d'eau souterraines (quantitatif) .....</b>	<b>45</b>

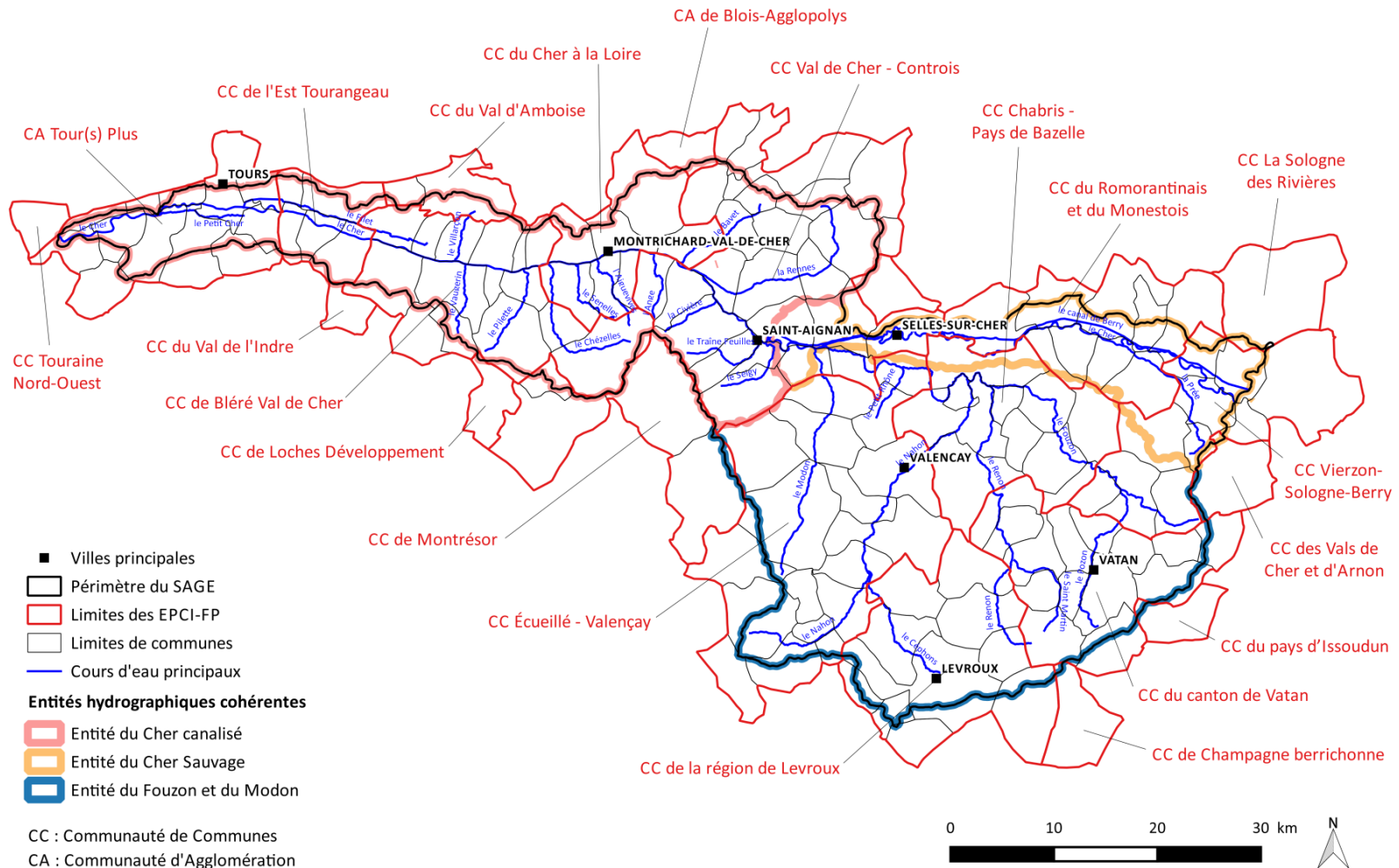


## Carte 2 : Population et densité de population en 2013



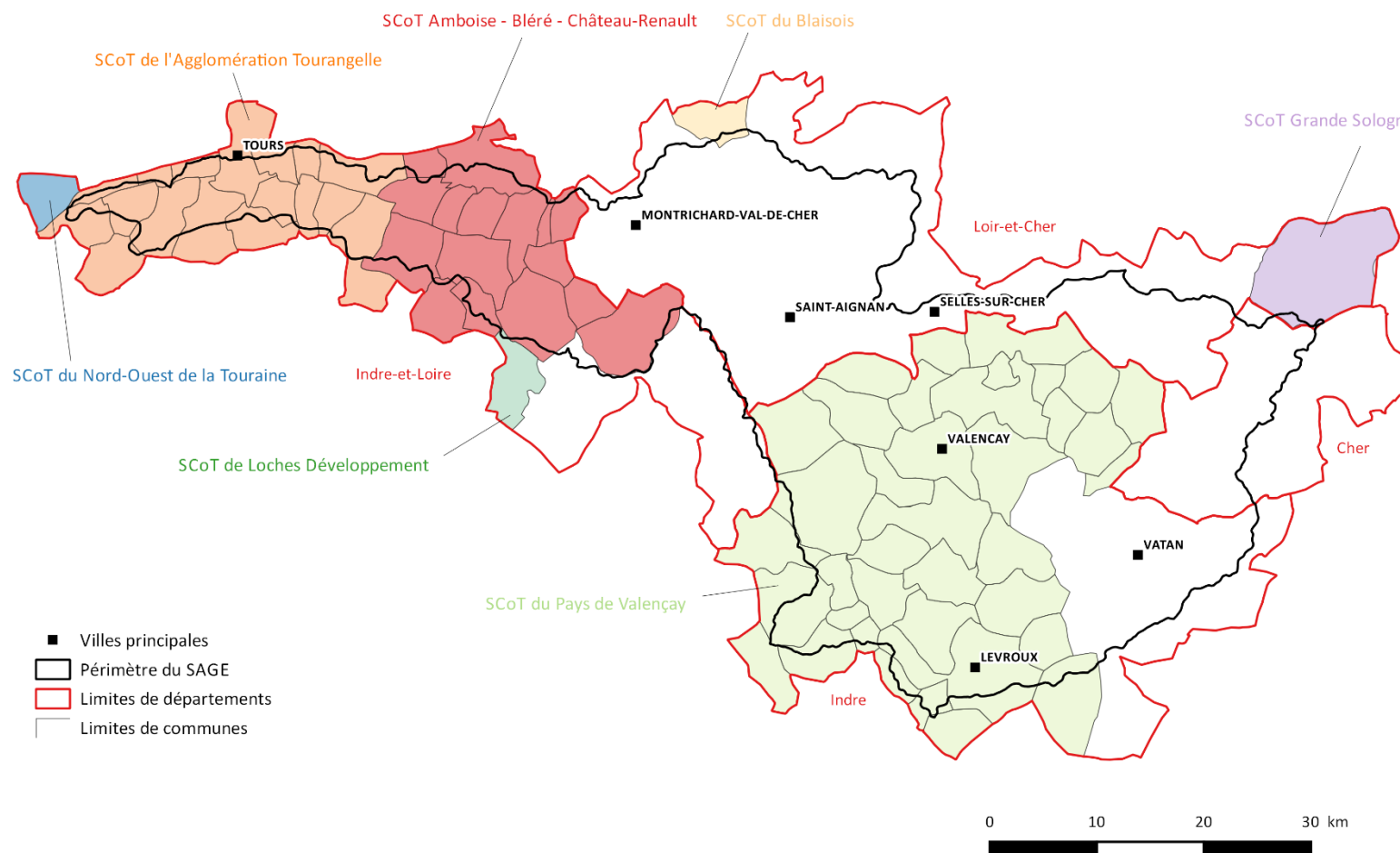
Sources : Gest'Eau, GEOFLA® Communes, RGC®, INSEE

### Carte 3 : EPCI à fiscalité propre et entités hydrographiques cohérentes



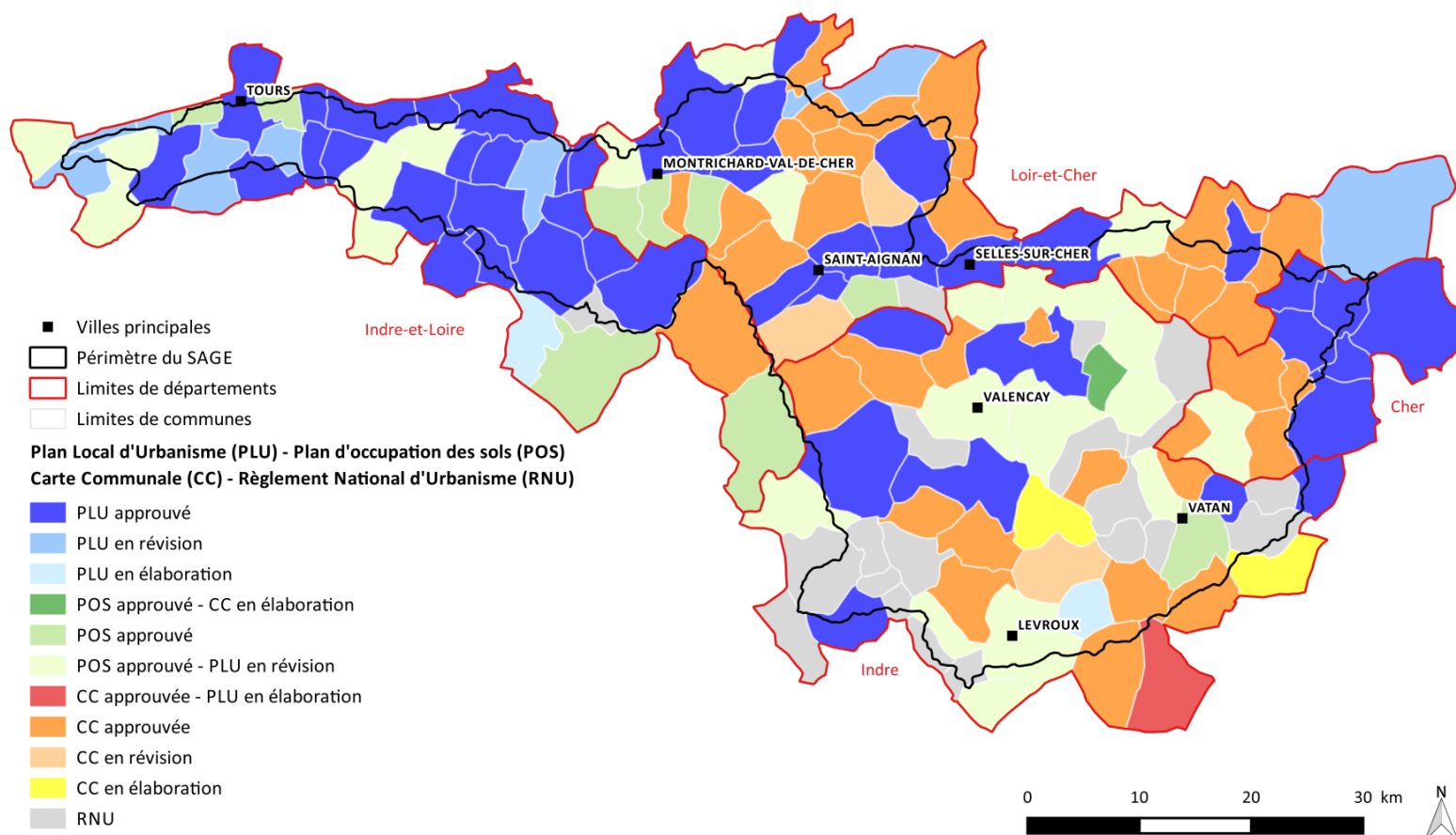
Sources : Gest'Eau, GEOFLA® Communes, RGC®, BD CarThAgE®, INSEE, Agence de l'Eau Loire-Bretagne

## Carte 4 : Schémas de Cohérence Territoriale



Sources : Gest'Eau, GEOFLA® Communes, RGC®, Fédération des SCoT

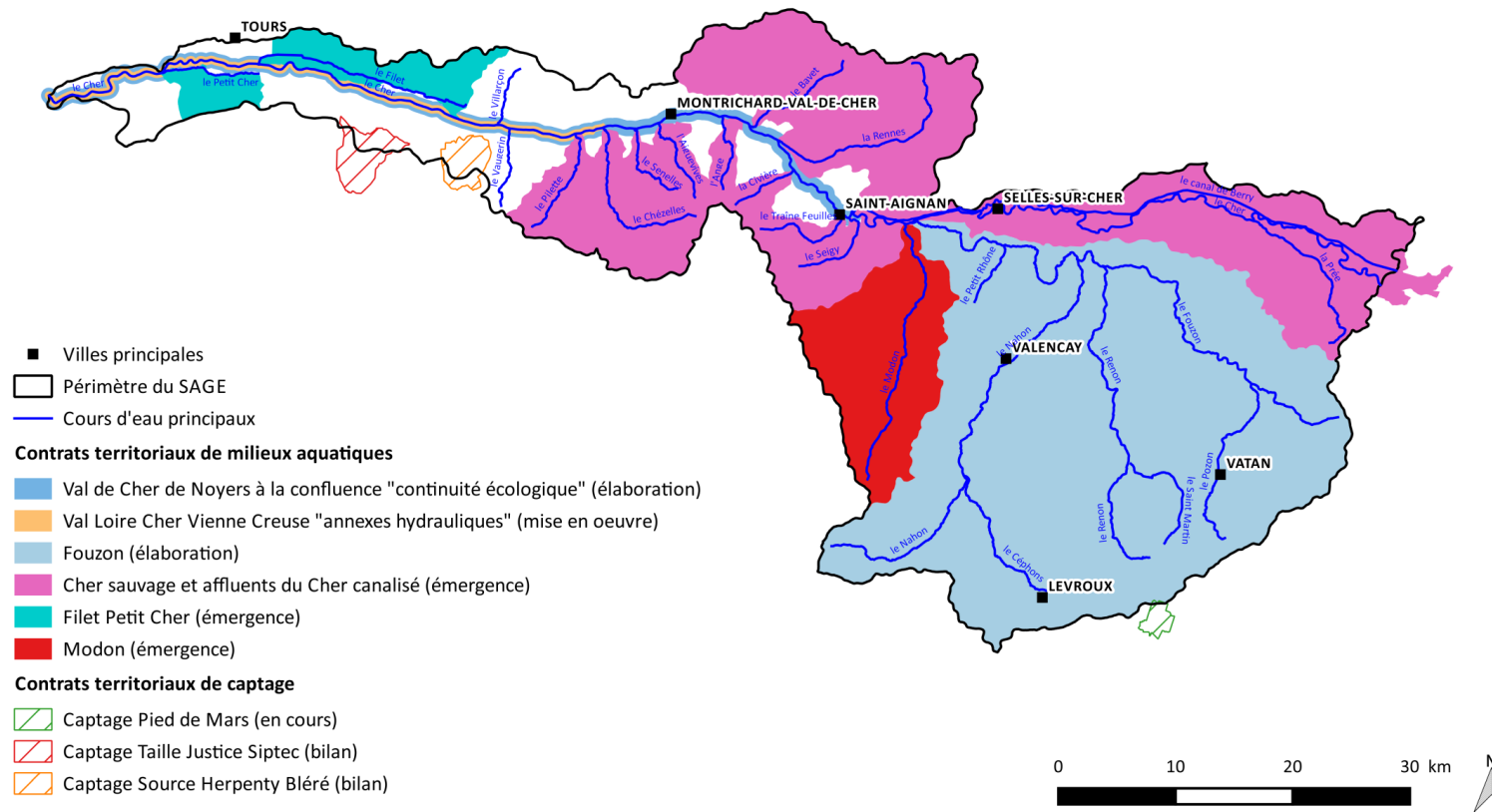
## Carte 5 : Documents d'urbanisme locaux



Sources : Gest'Eau, GEOFLA® Communes, RGC®, Observatoire des Territoires du CGET 2016

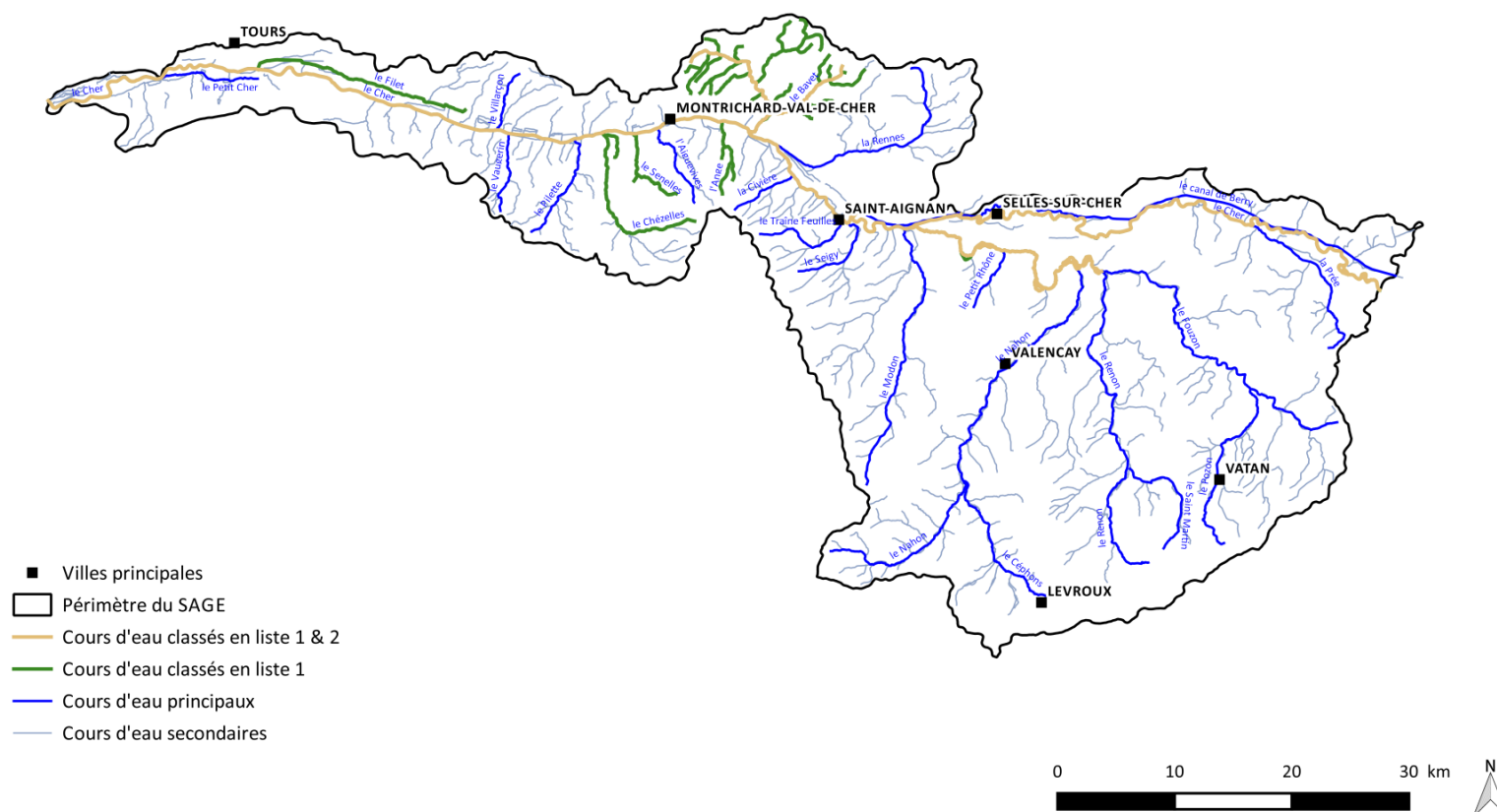


## Carte 6 : Contrats territoriaux



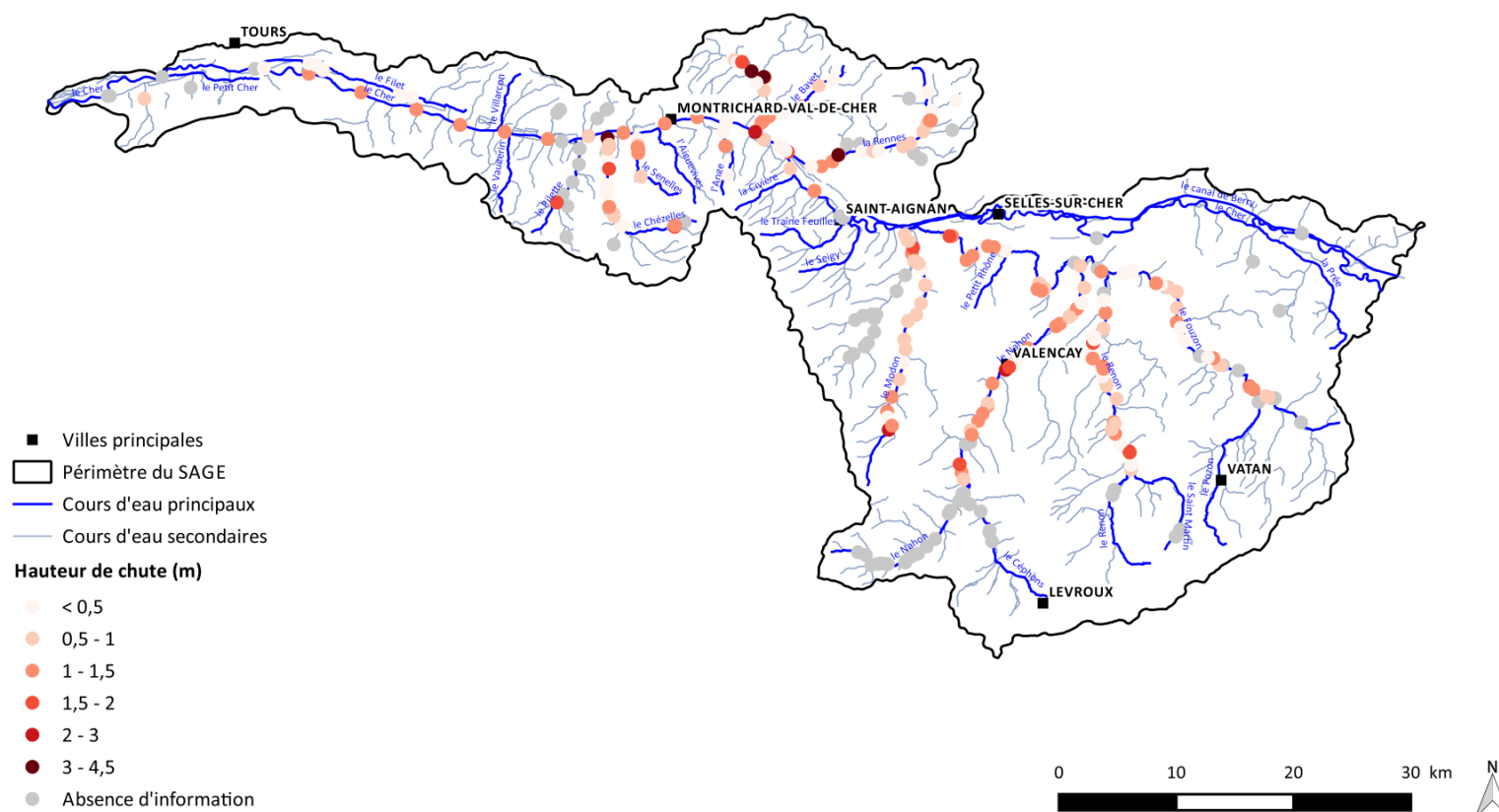
Sources : Gest'Eau, RGC®, BD CarThAgE®, Etablissement public Loire

Carte 7 : Cours d'eau classés au titre de la continuité écologique (article L.214-17 CE)



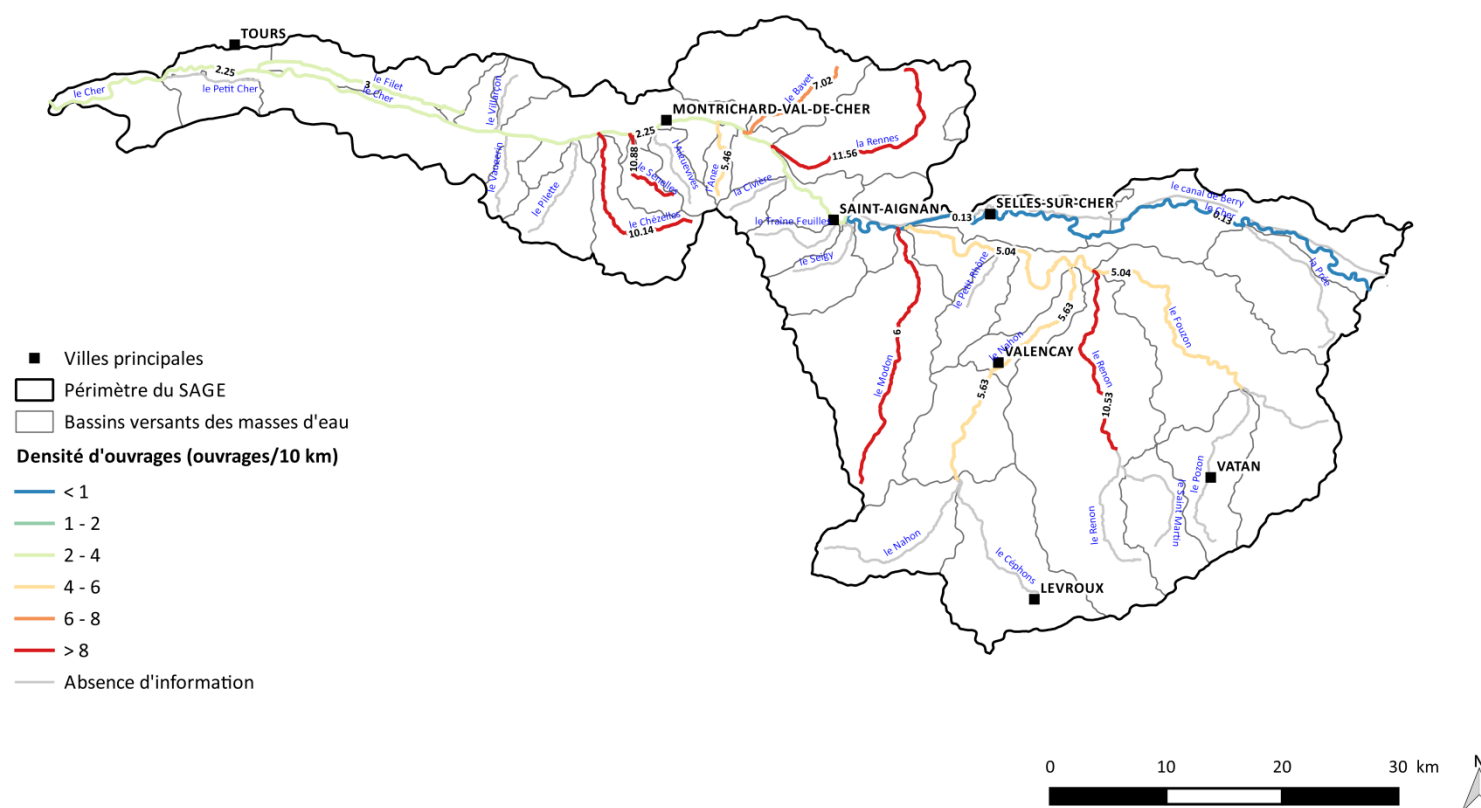
Sources : Gest'Eau, RGC®, BD CarThAgE®, DREAL Centre-Val de Loire, DREAL de bassin Loire-Bretagne

## Carte 8 : Ouvrages hydrauliques



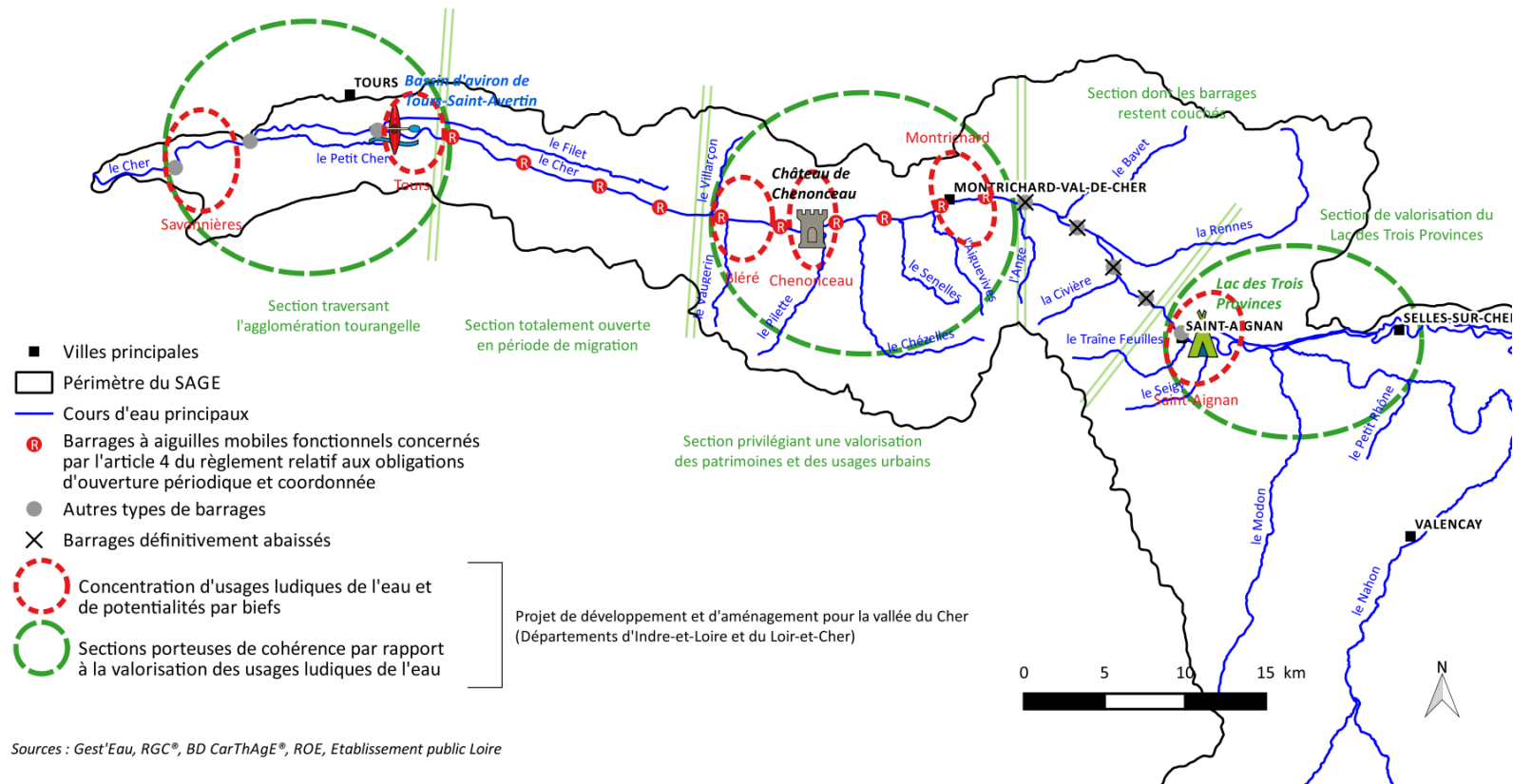
Sources : Gest'Eau, RGC®, BD CarThAgE®, ROE, Etablissement public Loire

## Carte 9 : Densité d'ouvrages hydrauliques

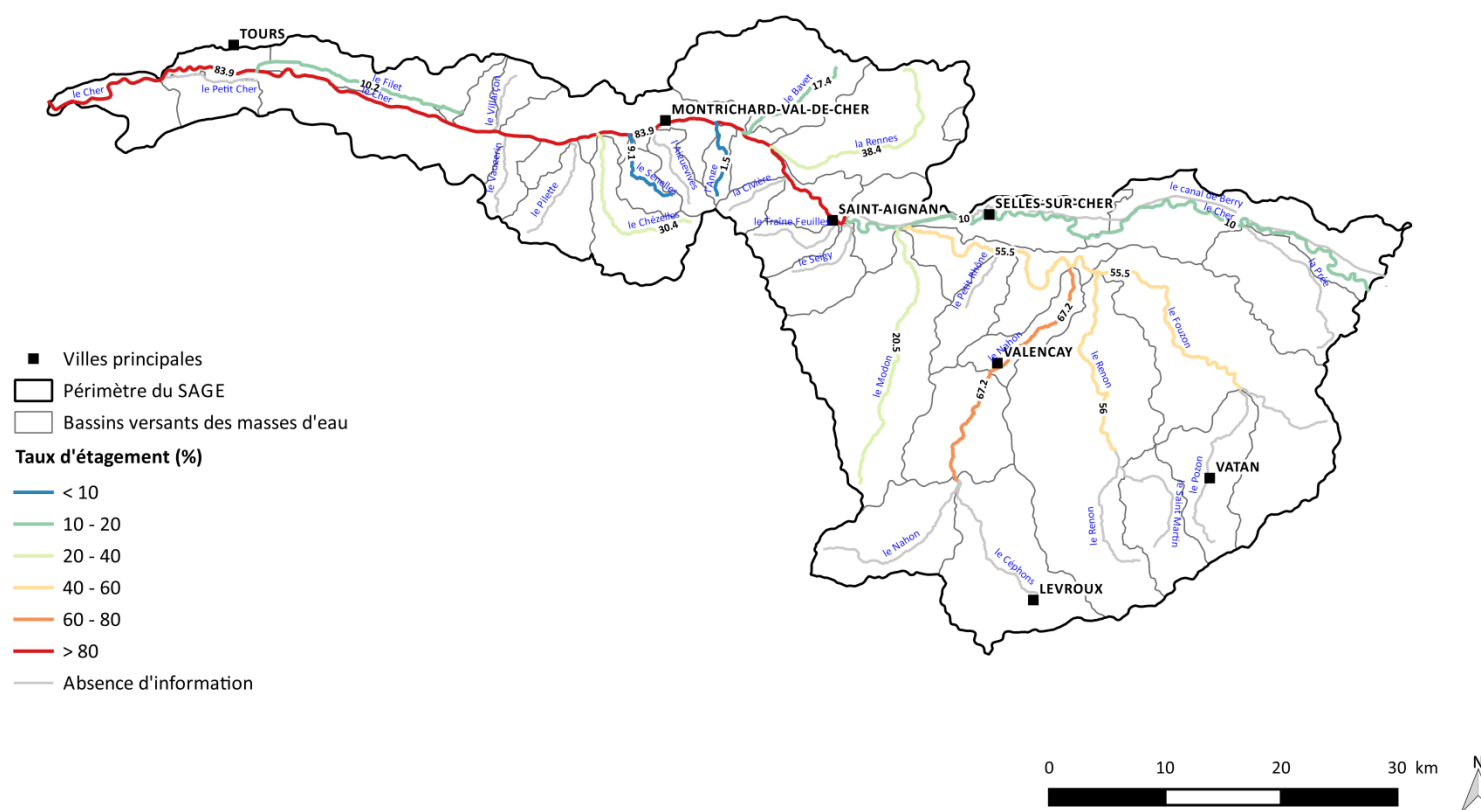


Sources : Gest'Eau, RGC®, Agence de l'Eau Loire-Bretagne, Onema, Etablissement public Loire

## Carte 10 : Aménagement et gestion des ouvrages hydrauliques du Cher canalisé

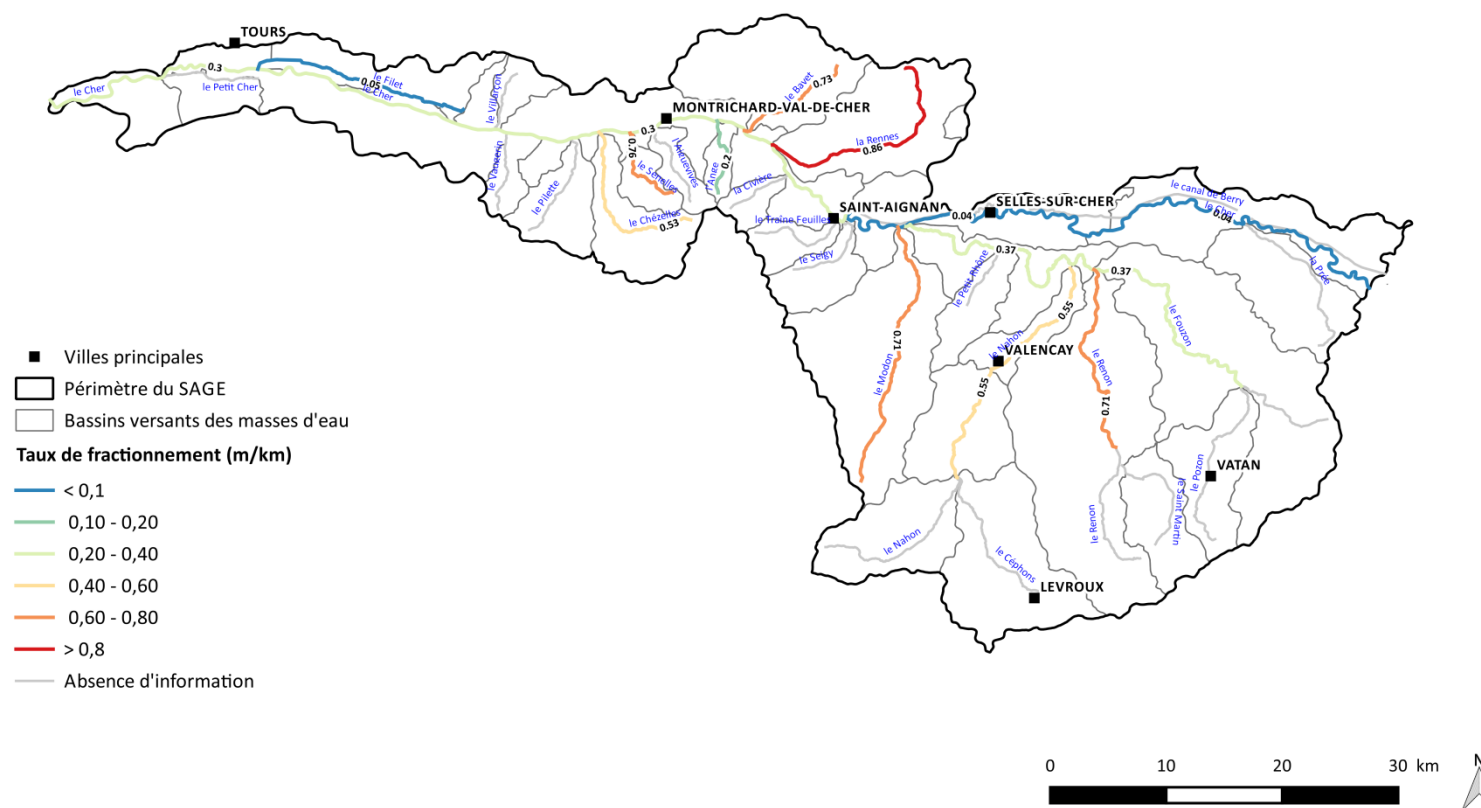


## Carte 11 : Taux d'étagement des cours d'eau



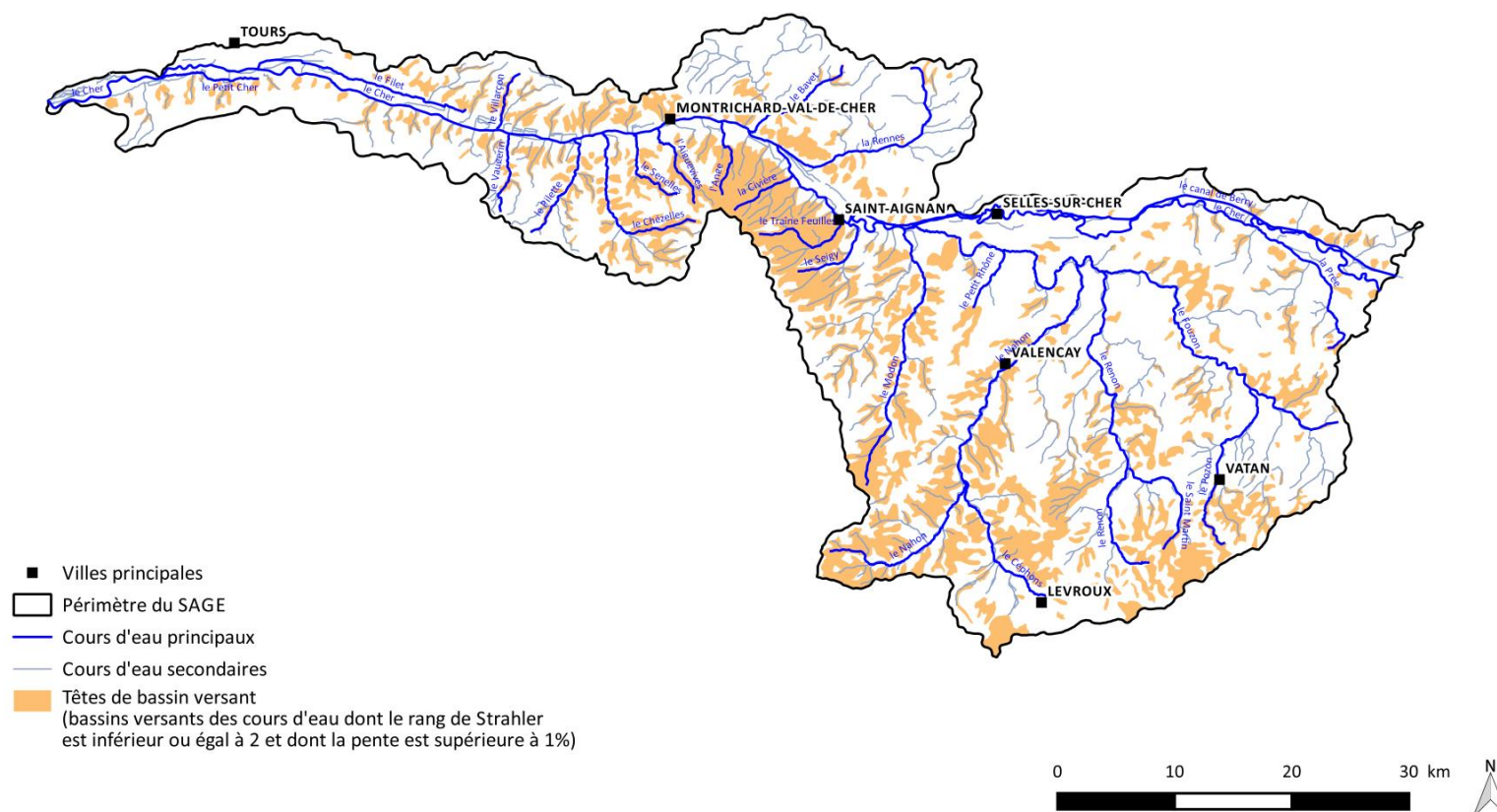
Sources : Gest'Eau, RGC®, Agence de l'Eau Loire-Bretagne, Onema, Etablissement public Loire

## Carte 12 : Taux de fractionnement des cours d'eau



Sources : Gest'Eau, RGC®, Agence de l'Eau Loire-Bretagne, Onema, Etablissement public Loire

### Carte 13 : Têtes de bassin versant

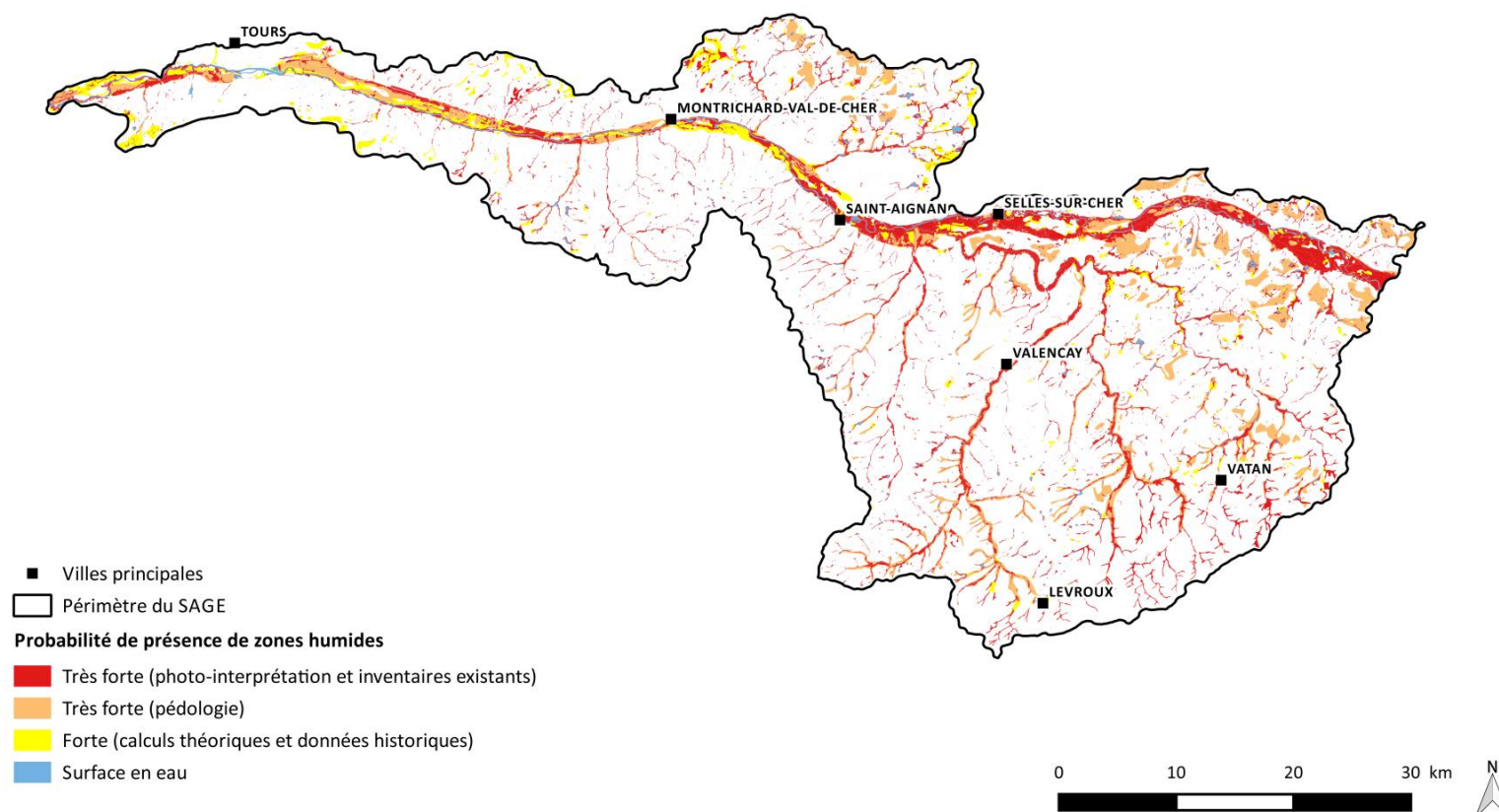


Sources : Gest'Eau, RGC®, BD CarThAgE®, Etablissement public Loire, TTI Production 2014



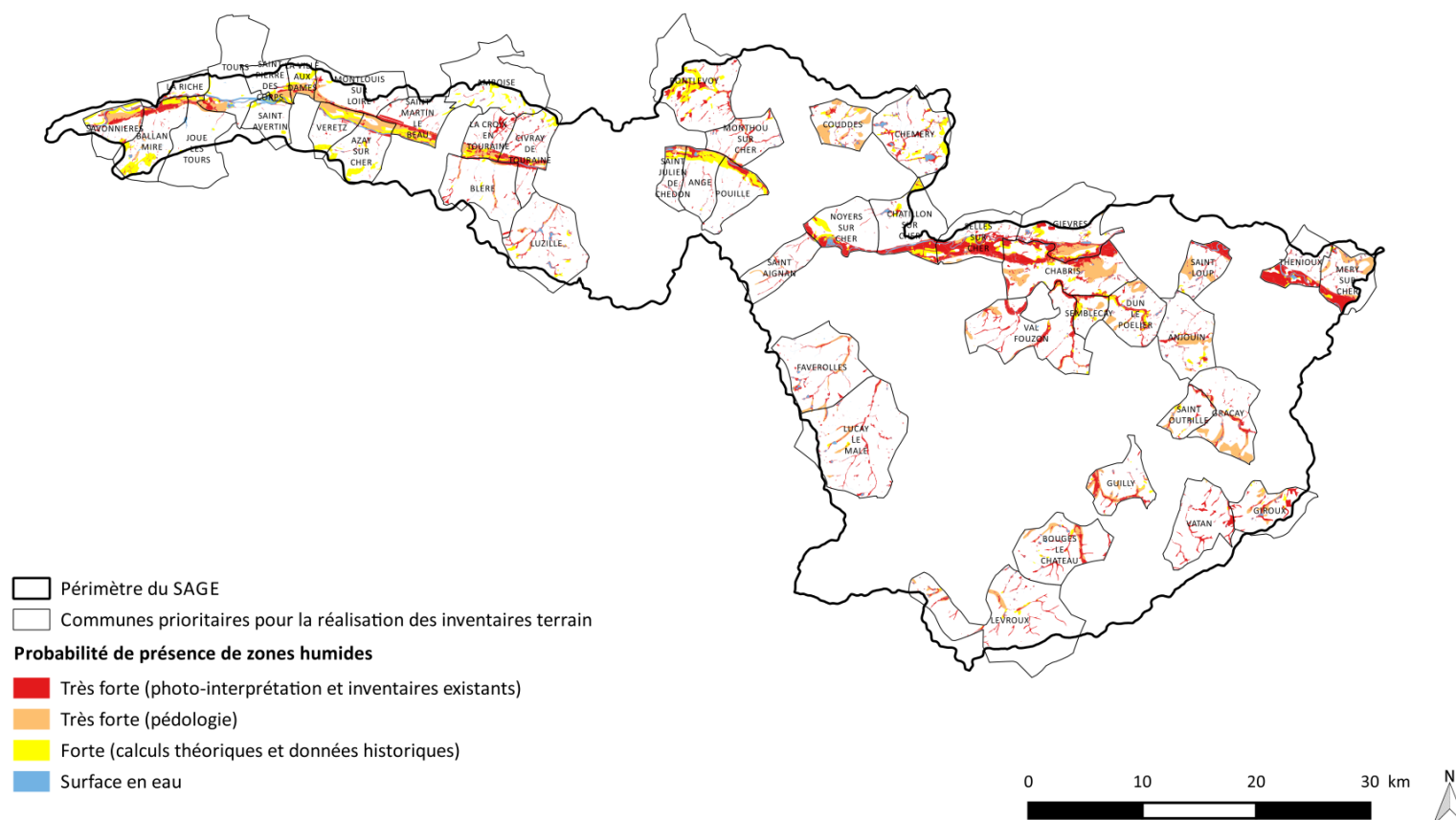


### Carte 15 : Enveloppes de forte à très forte probabilité de présence de zones humides



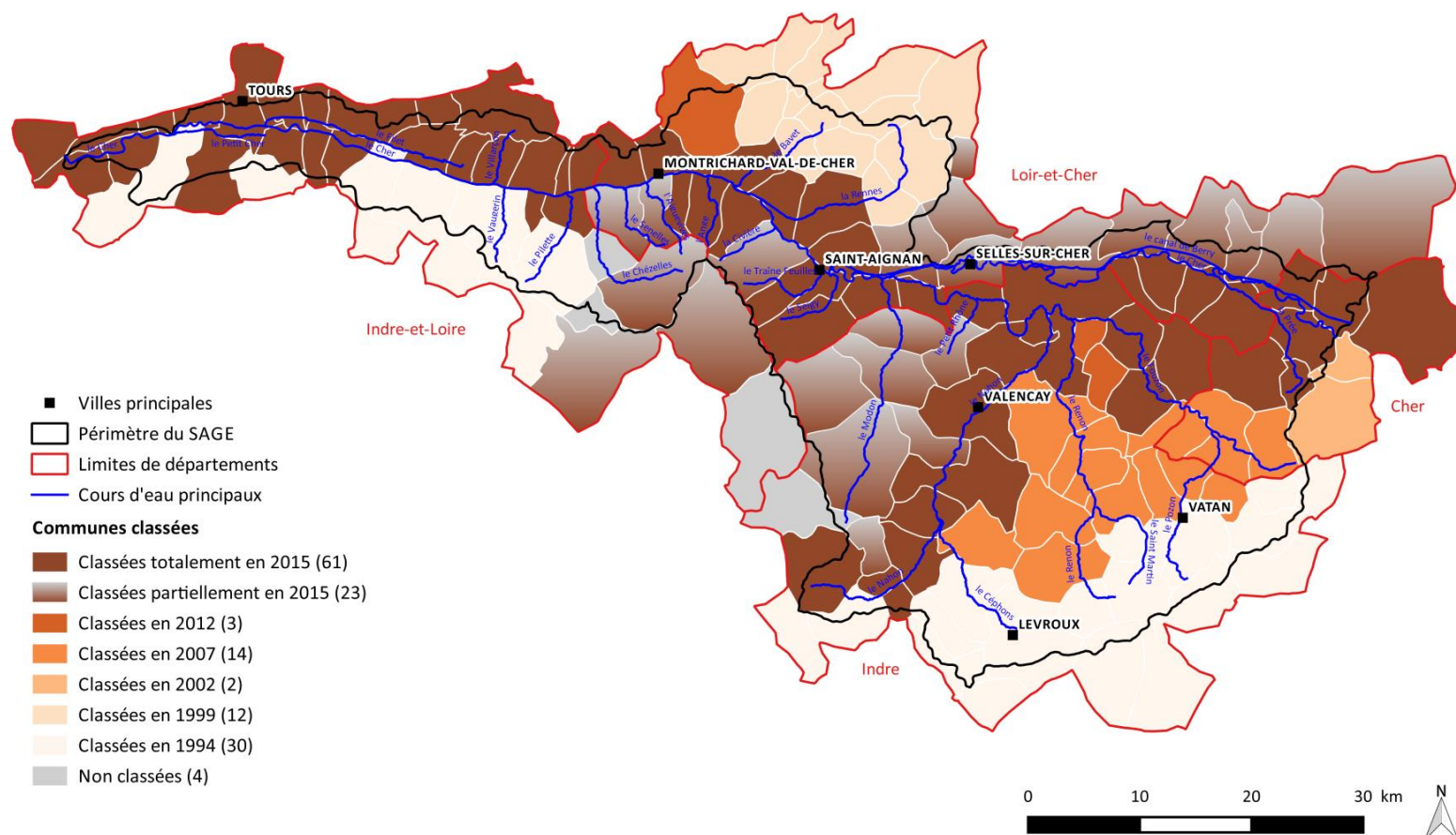
Sources : Gest'Eau, RGC®, Etablissement public Loire, TTI Production 2014

## Carte 16 : Enveloppes prioritaires pour la réalisation des inventaires de terrain



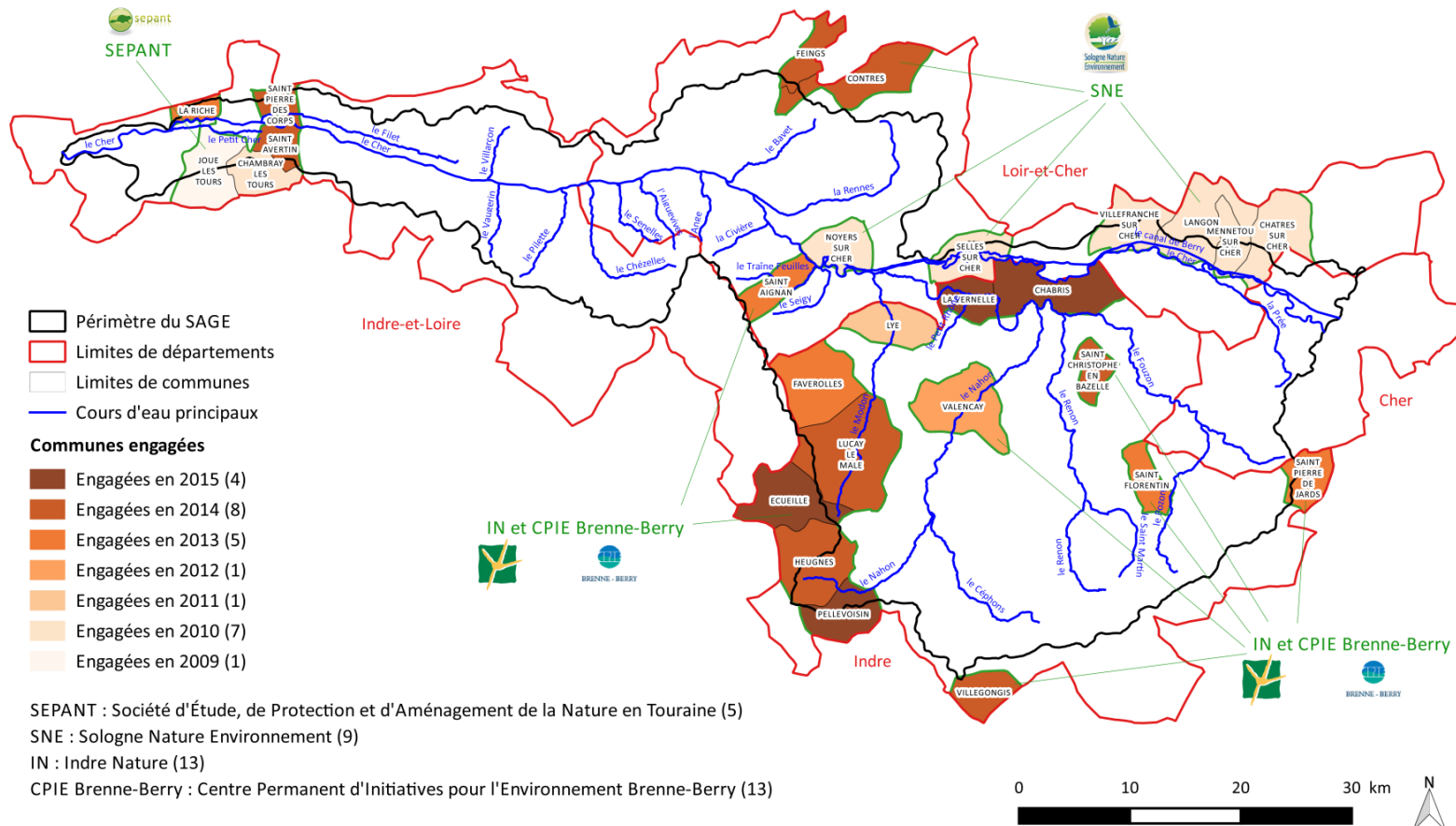
Sources : Gest'Eau, GEOFLA® Communes, Etablissement public Loire, TTI Production 2014

## Carte 17 : Communes classées en zone vulnérable à la pollution par les nitrates d'origine agricole



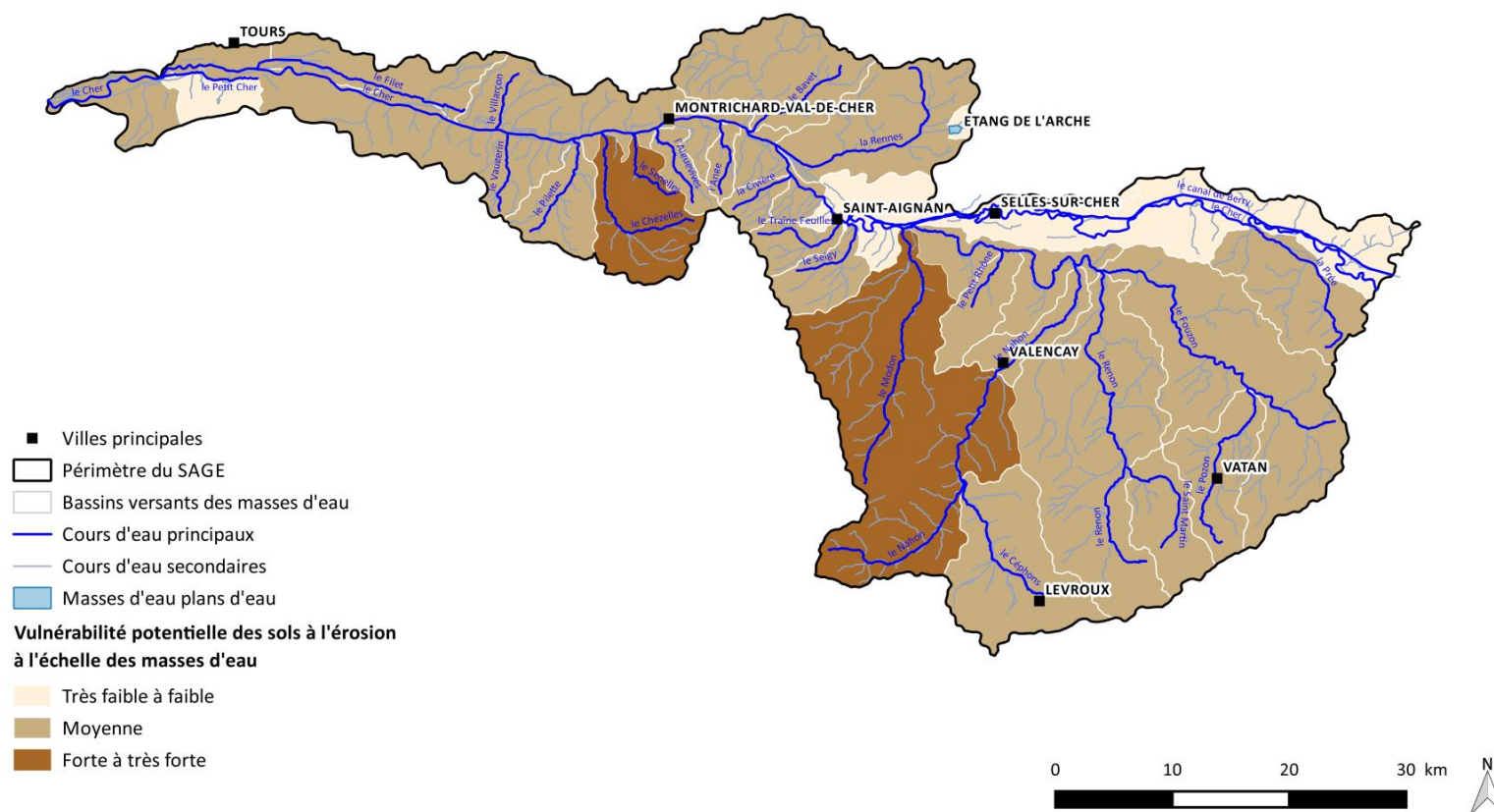
Sources : Gest'Eau, GEOFLA® Communes, GEOFLA® Départements, RGC®, BD CarThAgE®, DREAL Centre-Val de Loire

### Carte 18 : Communes engagées dans la démarche "Objectif Zéro Pesticide dans nos villes et villages"



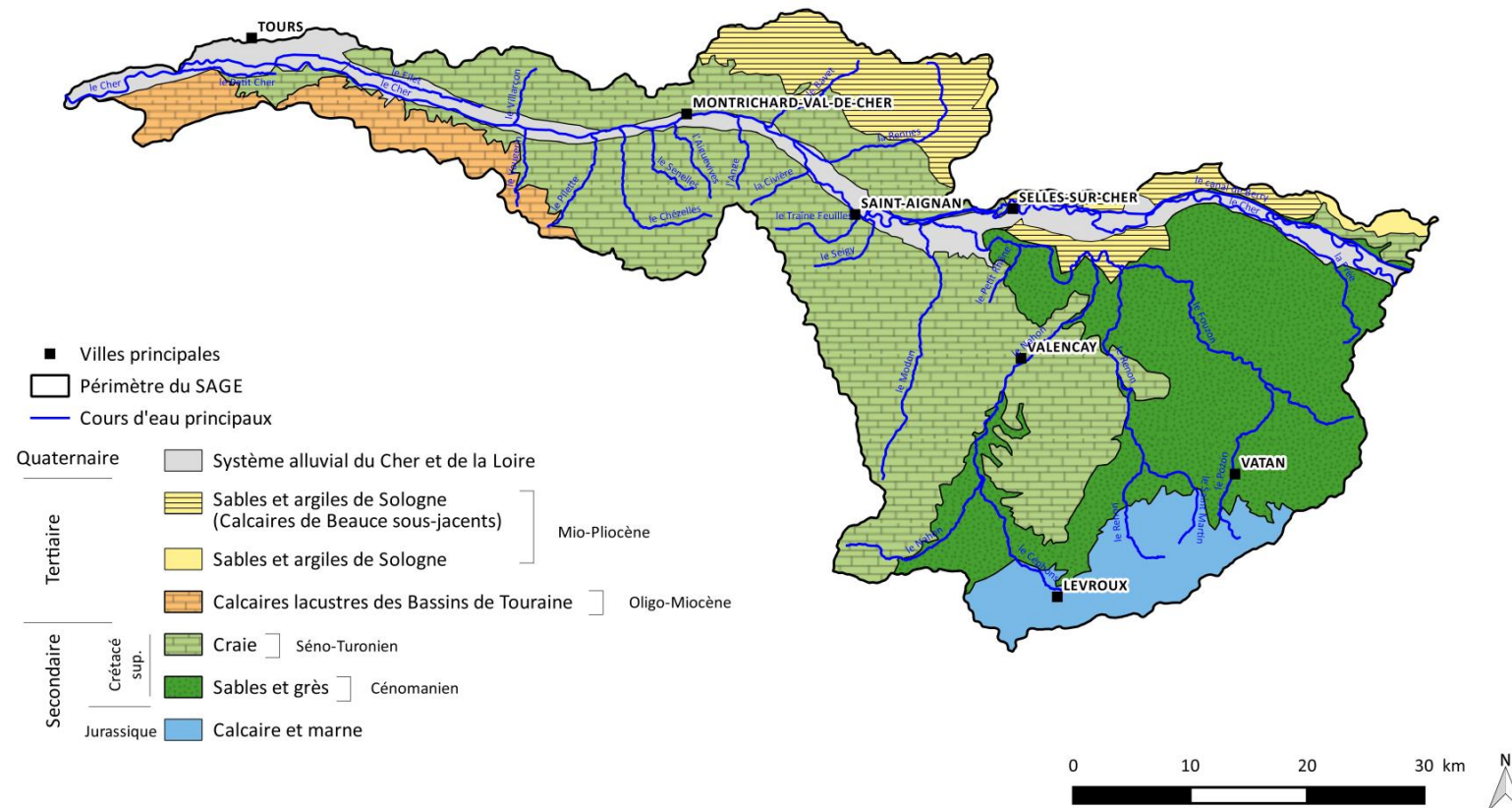
Sources : Gest'Eau, GEOFLA® Communes, GEOFLA® Départements, BD CarThaGE®, FNE Centre-Val de Loire

## Carte 19 : Vulnérabilité potentielle des sols à l'érosion



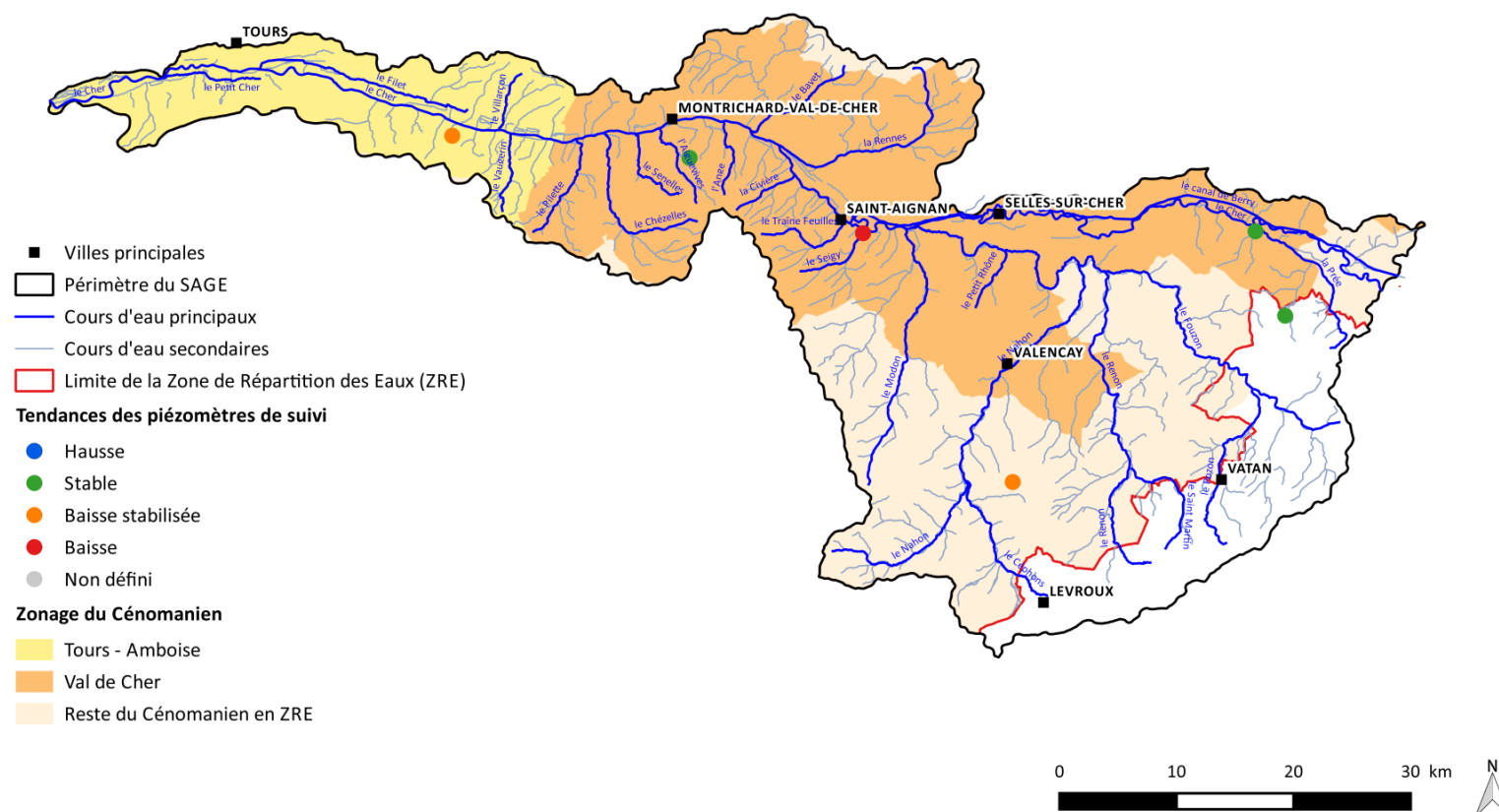
Sources : Gest'Eau, RGC®, BD CarThAgE®, Agence de l'Eau Loire-Bretagne, INRA, Météo-France, BRGM, ASP, RGA, CLC

## Carte 20 : Contexte hydrogéologique



Sources : Gest'Eau, RGC®, BD CarThAgE®, BDRHF V1 modifié Géo-Hyd

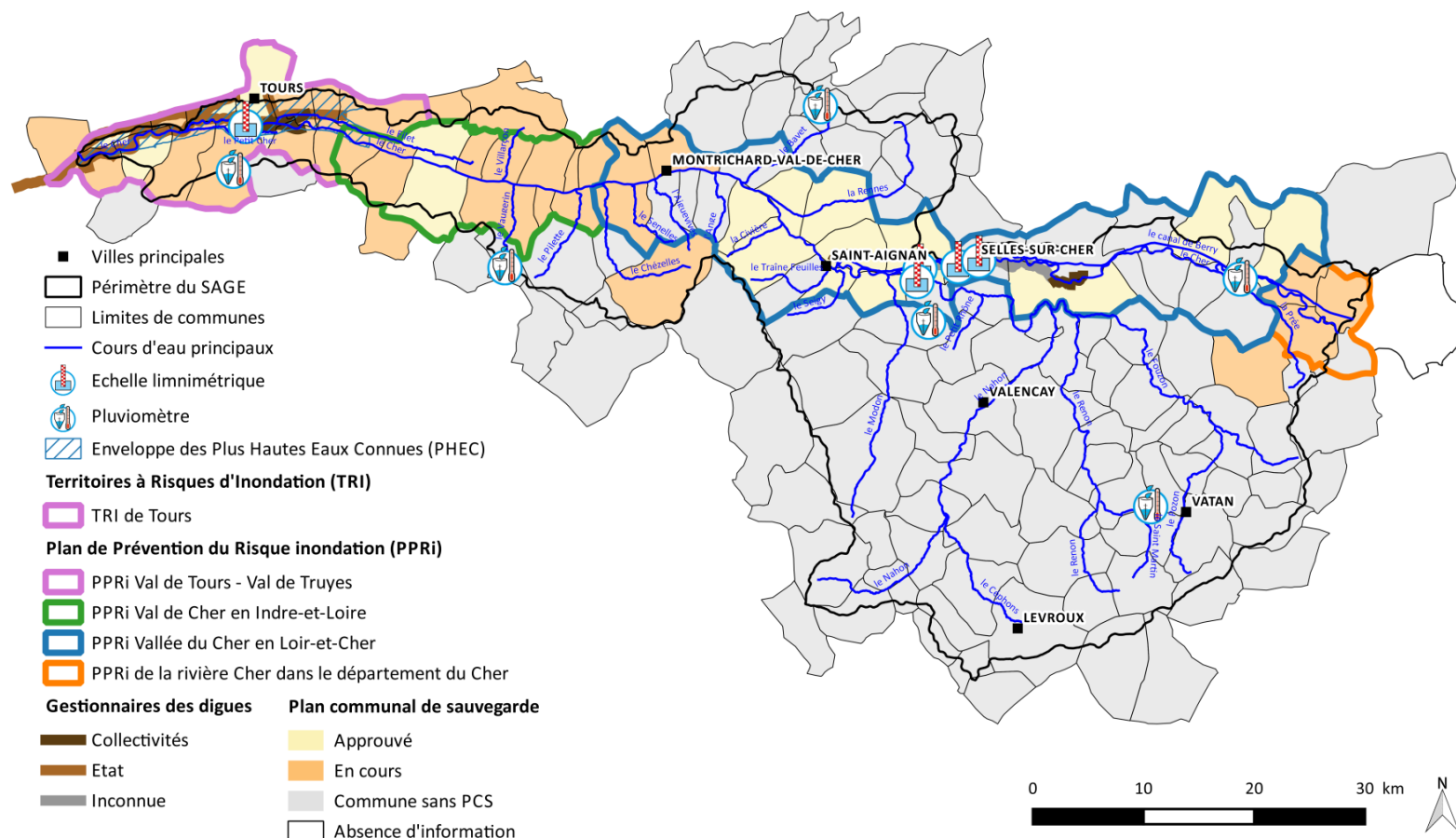
## Carte 21 : Sectorisation pour la gestion du système aquifère du Cénomaniens



Sources : Gest'Eau, RGC®, BD CarThAgE®, Agence de l'Eau Loire-Bretagne

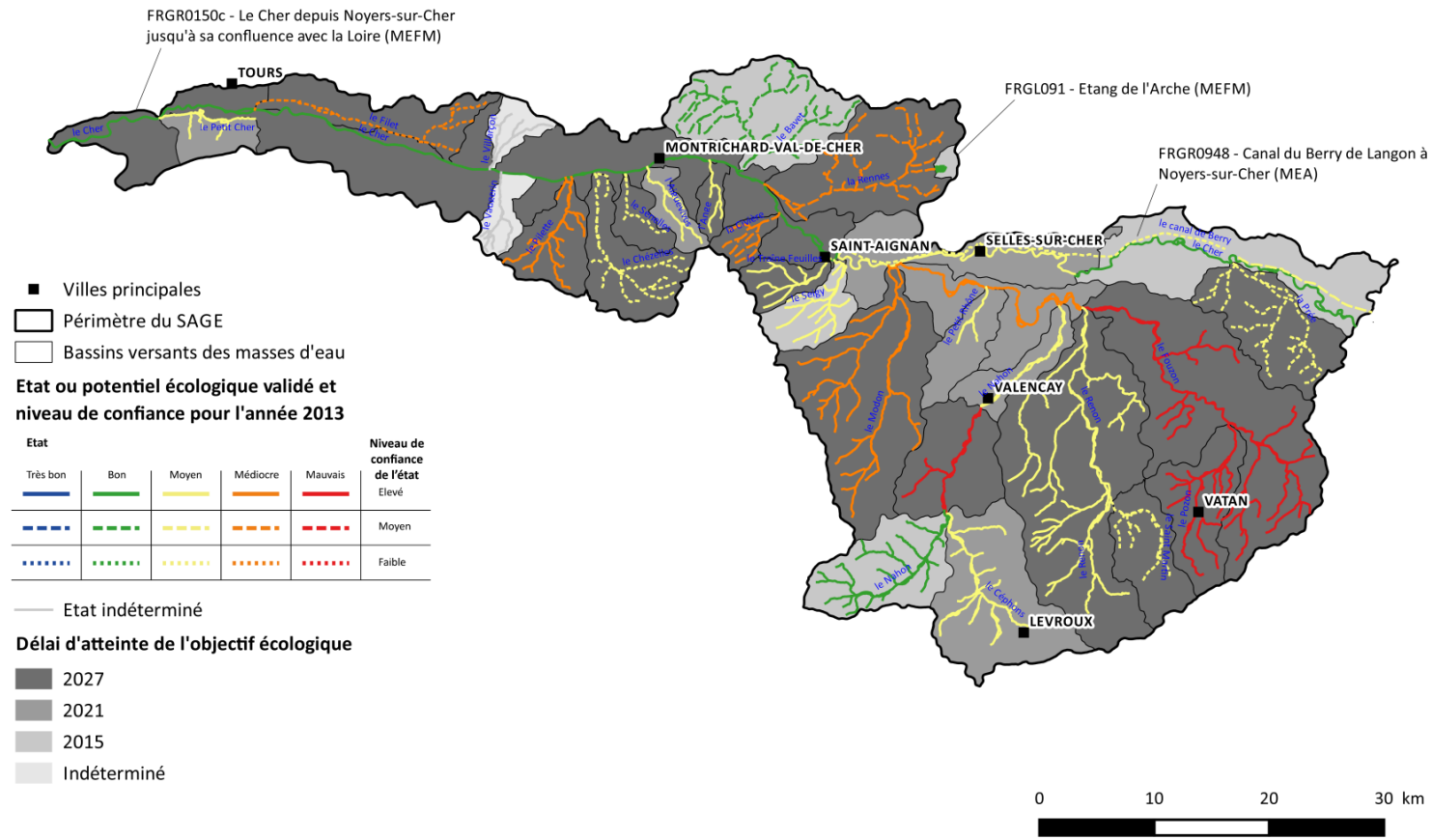


## Carte 22 : Risque d'inondation



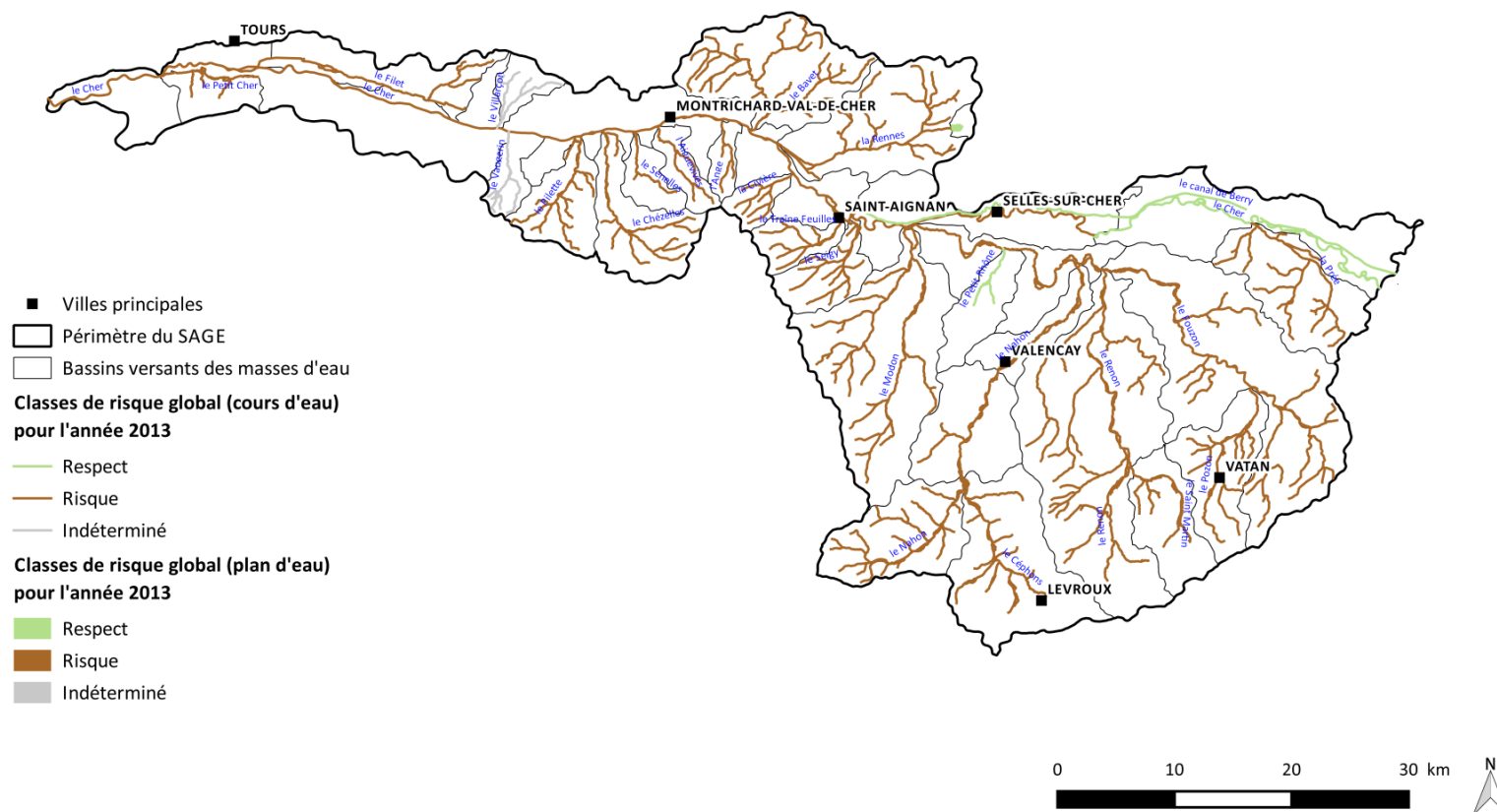
Sources : Gest'Eau, RGC®, BD CarThAgE®, Ministère de l'environnement, de l'énergie et de la mer, Etablissement public Loire

## Carte 23 : Evaluation de l'état écologique des masses d'eau superficielles en 2013



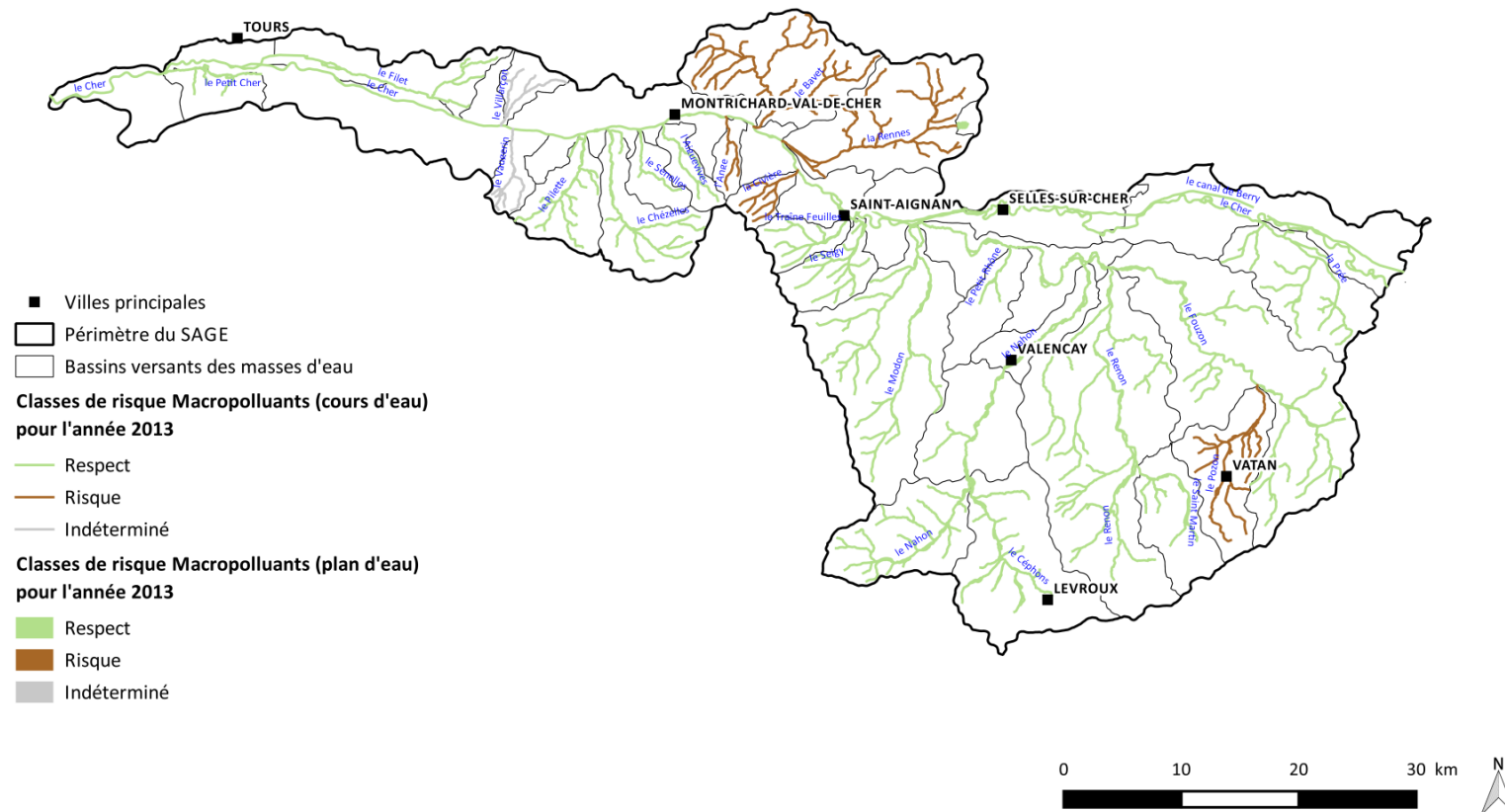
Sources : Gest'Eau, RGC®, Agence de l'Eau Loire-Bretagne

## Carte 24 : Risque de non-atteinte des objectifs environnementaux des masses d'eau superficielles en 2021 (global)



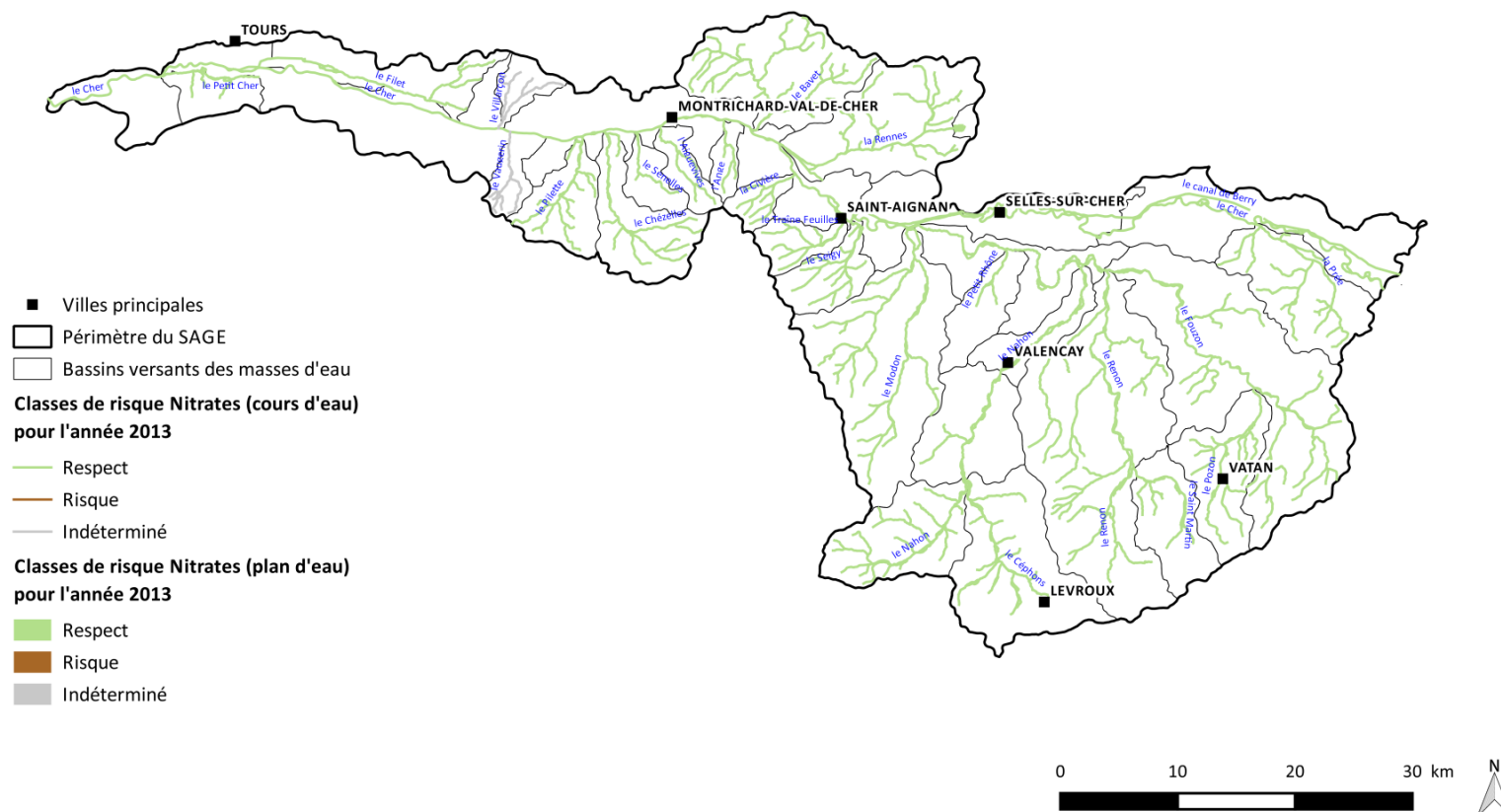
Sources : Gest'Eau, RGC®, Agence de l'Eau Loire-Bretagne

## Carte 25 : Risque de non-atteinte des objectifs environnementaux des masses d'eau superficielles en 2021 (macropolluants)



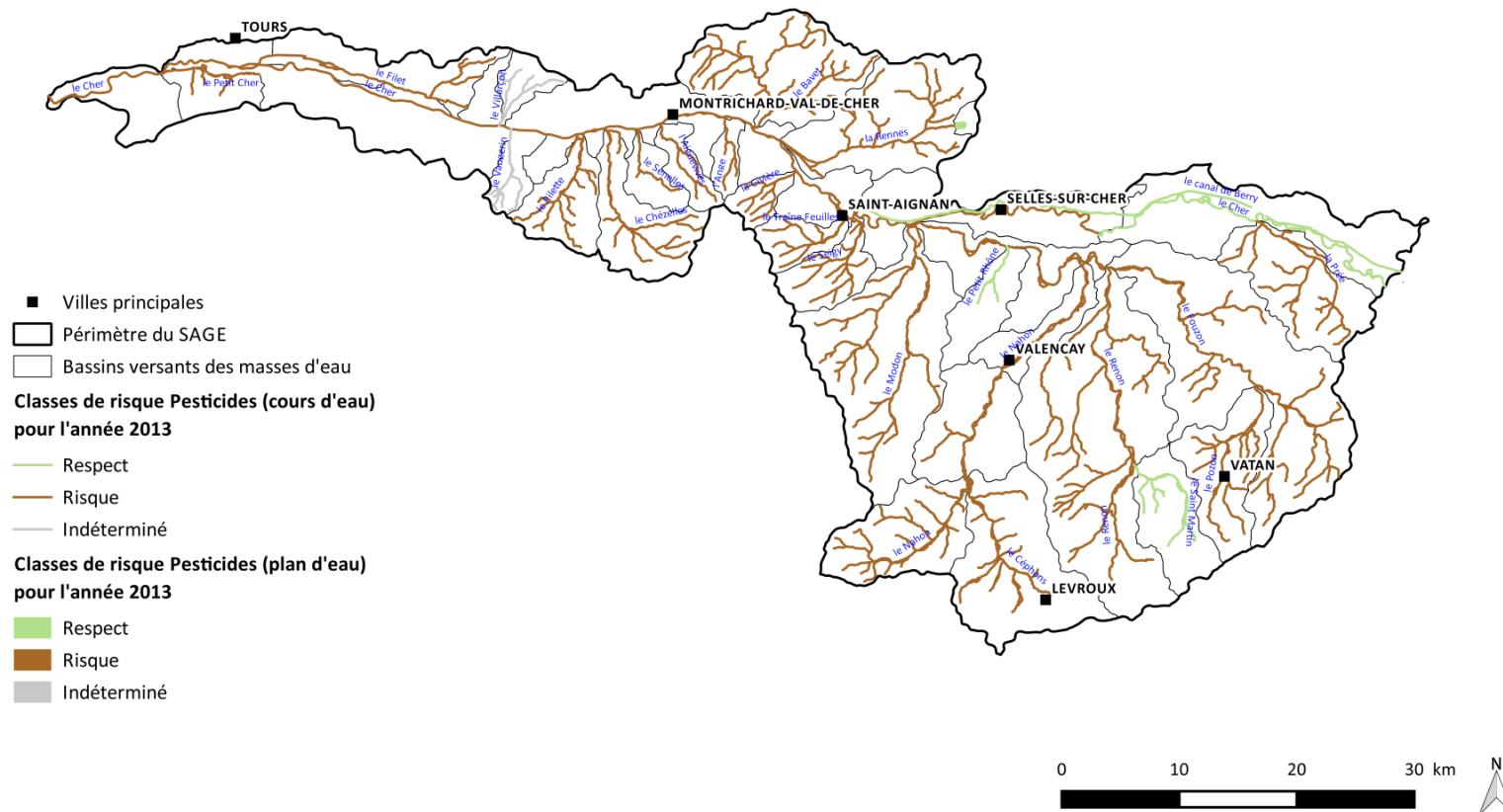
Sources : Gest'Eau, RGC®, Agence de l'Eau Loire-Bretagne

## Carte 26 : Risque de non-atteinte des objectifs environnementaux des masses d'eau superficielles en 2021 (nitrates)



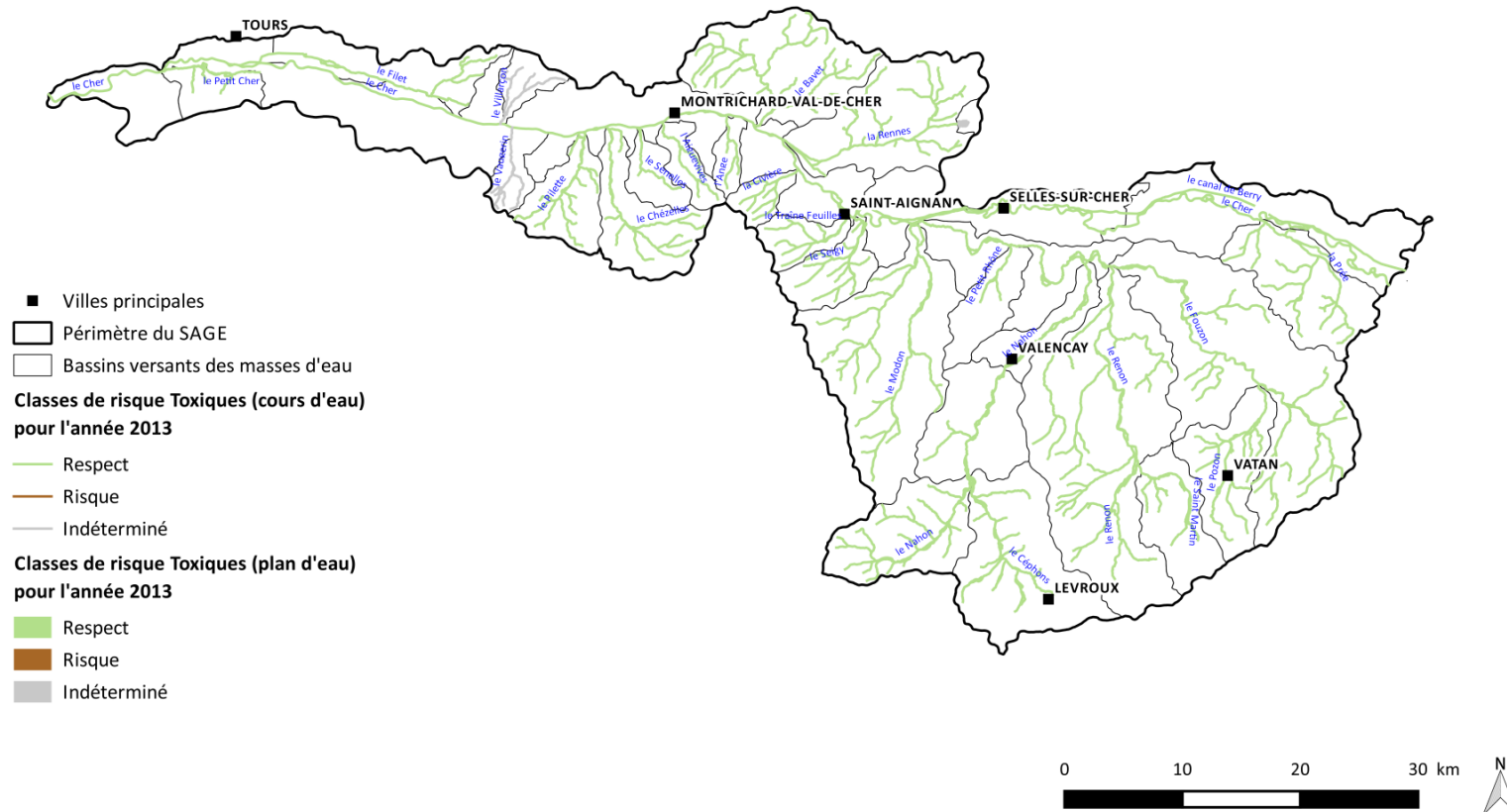
Sources : Gest'Eau, RGC®, Agence de l'Eau Loire-Bretagne

Carte 27 : Risque de non-atteinte des objectifs environnementaux des masses d'eau superficielles en 2021 (pesticides)



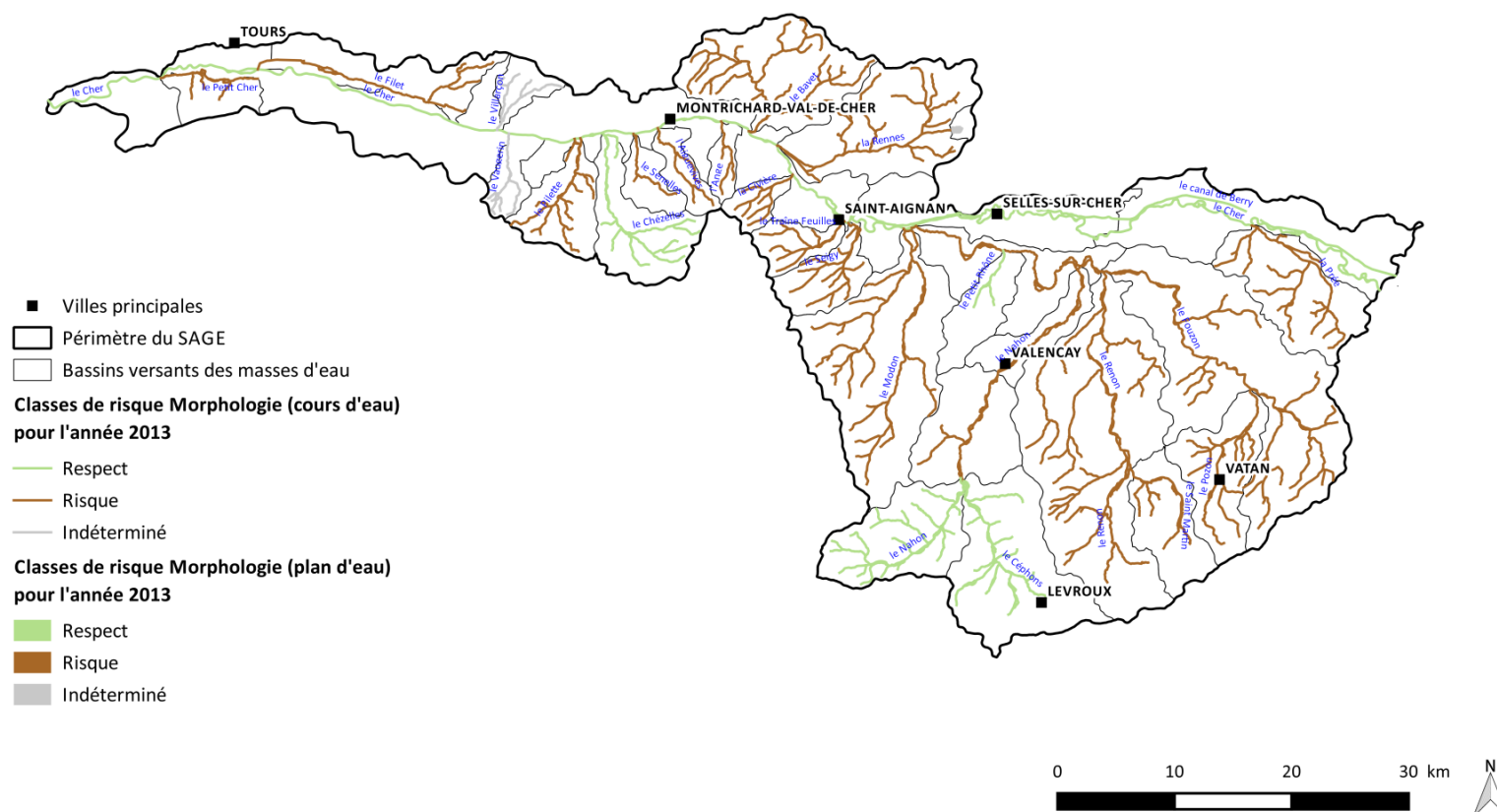
Sources : Gest'Eau, RGC®, Agence de l'Eau Loire-Bretagne

Carte 28 : Risque de non-atteinte des objectifs environnementaux des masses d'eau superficielles en 2021 (toxiques)



Sources : Gest'Eau, RGC®, Agence de l'Eau Loire-Bretagne

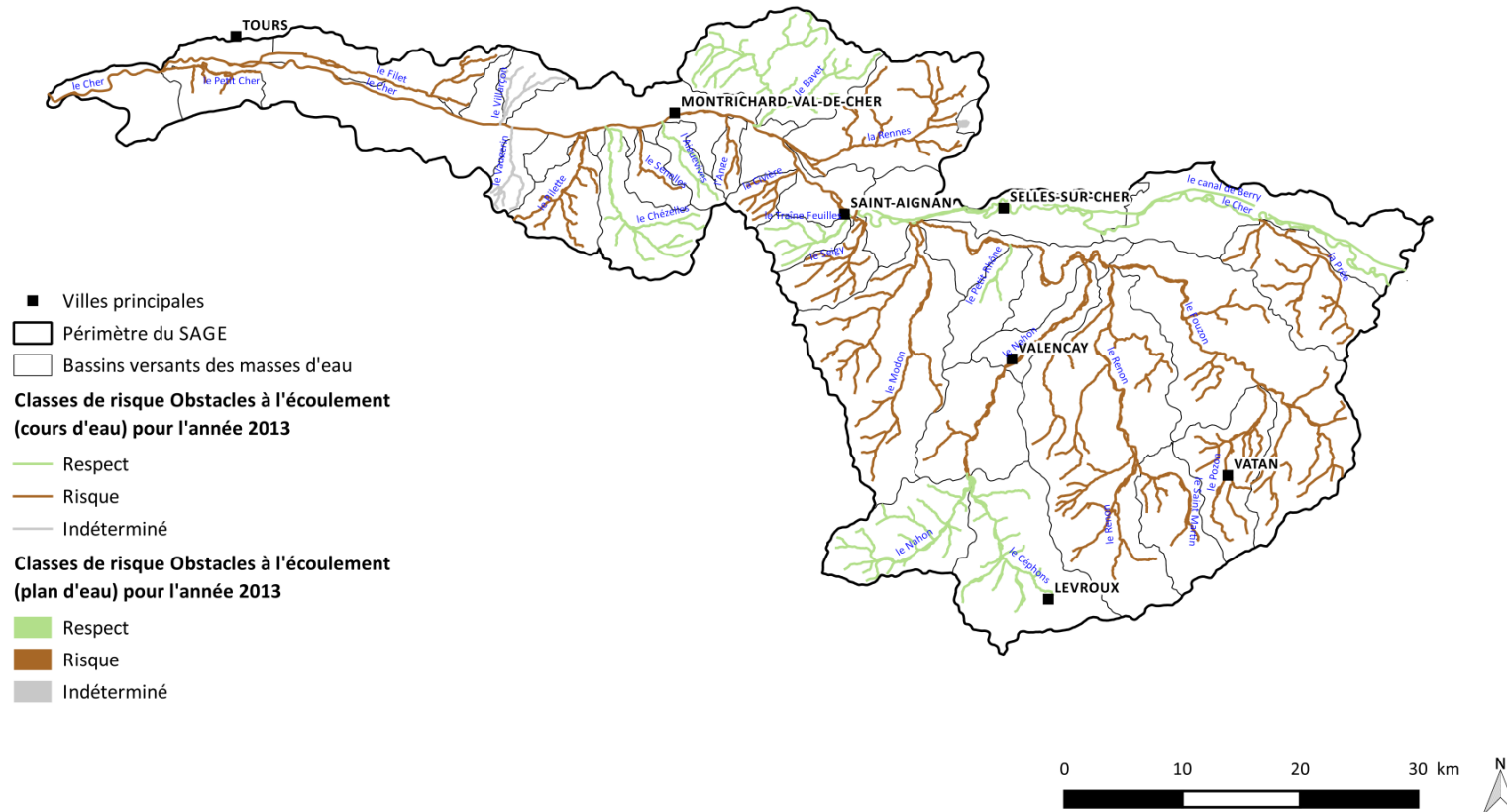
## Carte 29 : Risque de non-atteinte des objectifs environnementaux des masses d'eau superficielles en 2021 (morphologie)



Sources : Gest'Eau, RGC®, Agence de l'Eau Loire-Bretagne

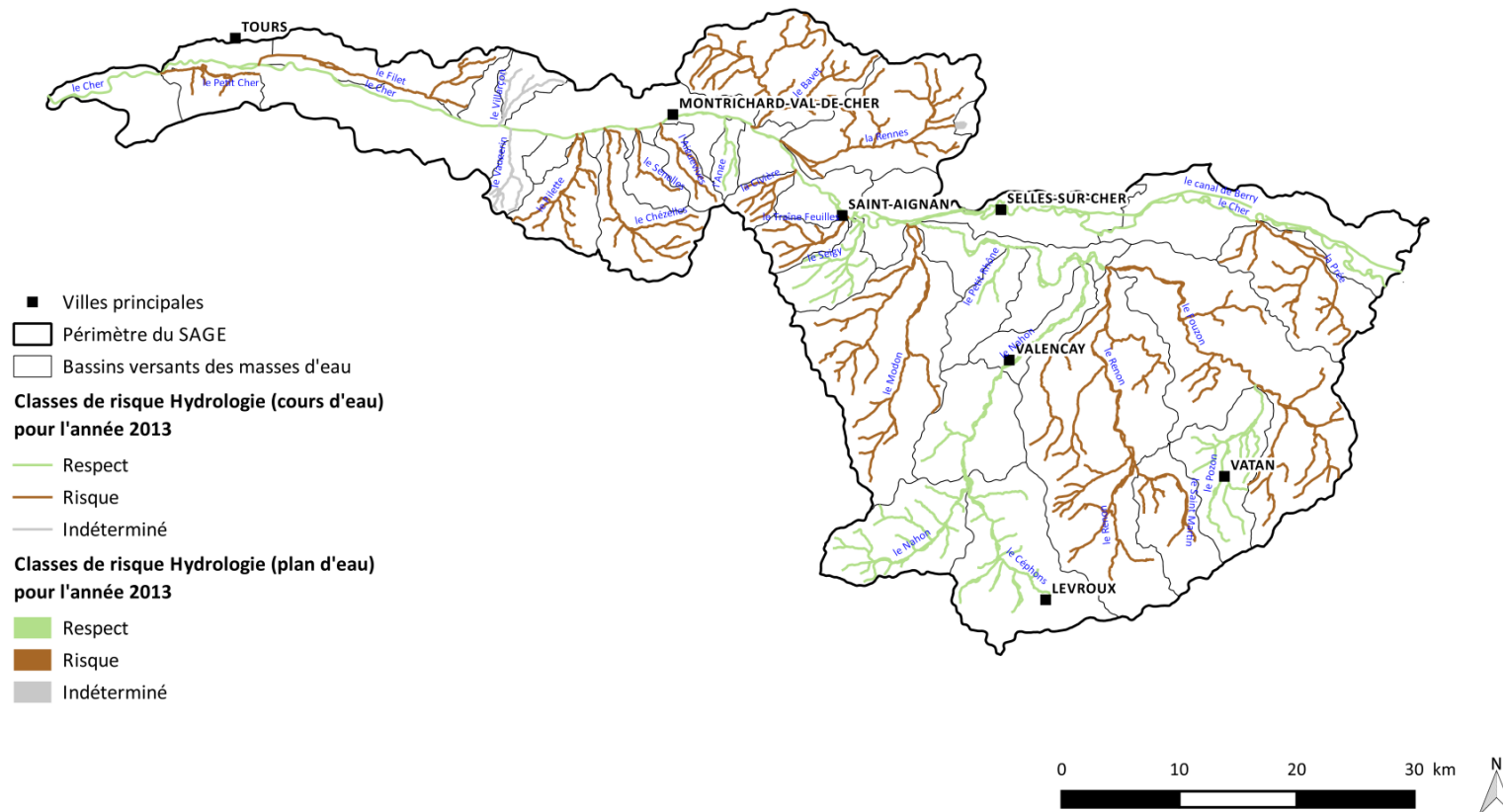


Carte 30 : Risque de non-atteinte des objectifs environnementaux des masses d'eau superficielles en 2021 (obstacles à l'écoulement)



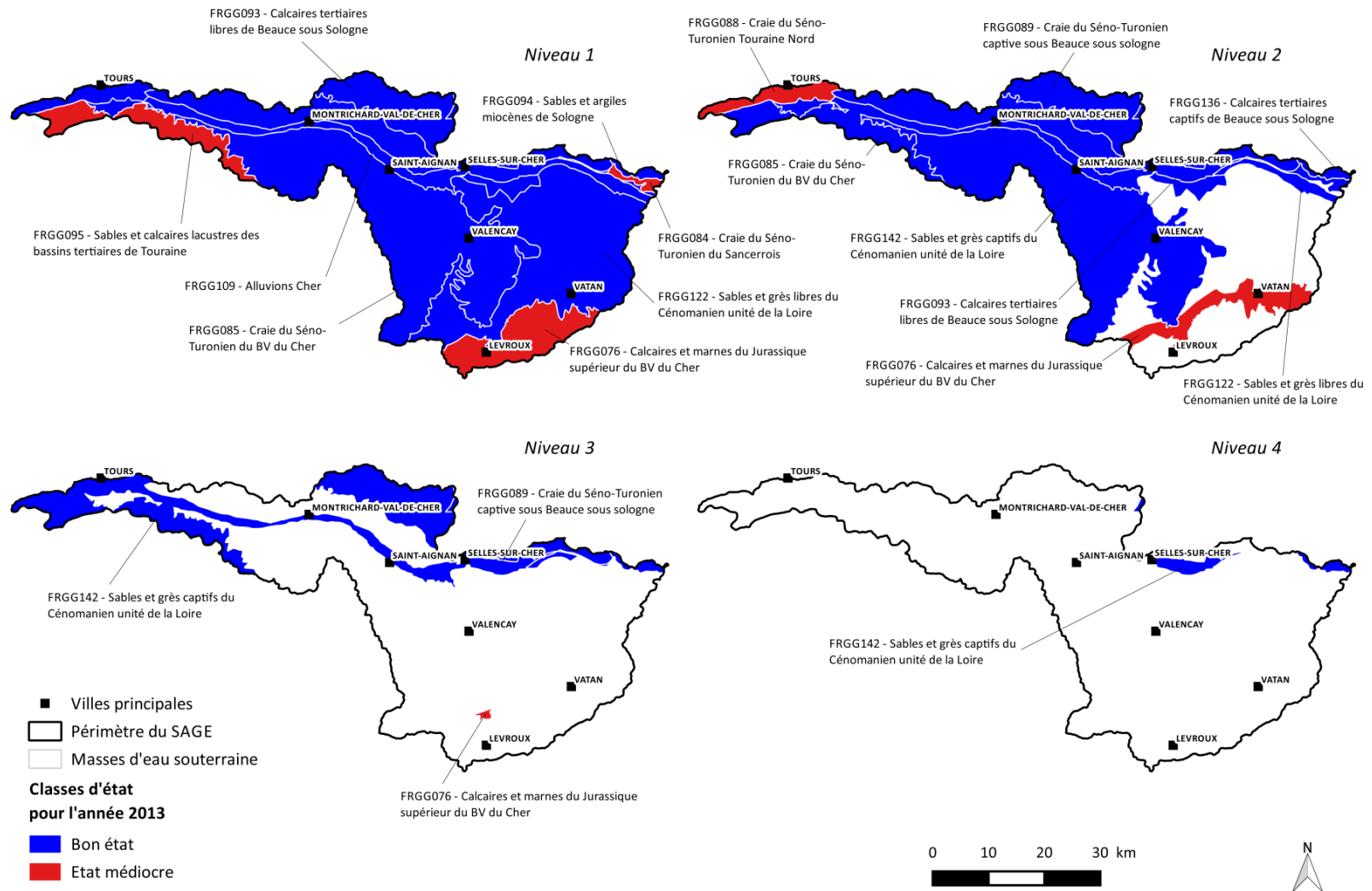
Sources : Gest'Eau, RGC®, Agence de l'Eau Loire-Bretagne

### Carte 31 : Risque de non-atteinte des objectifs environnementaux des masses d'eau superficielles en 2021 (hydrologie)



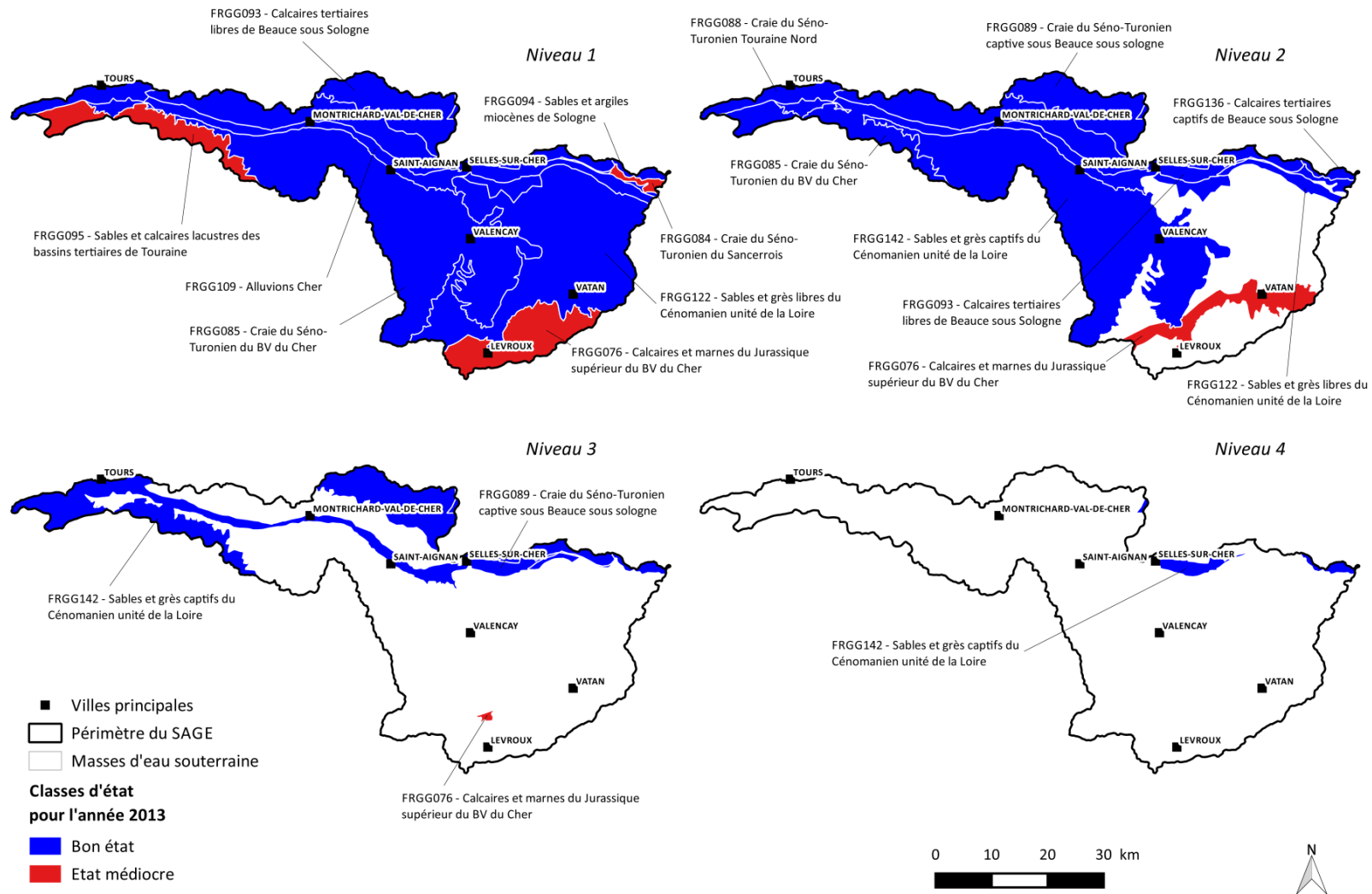
Sources : Gest'Eau, RGC®, Agence de l'Eau Loire-Bretagne

## Carte 32 : Evaluation de l'état des masses d'eau souterraines en 2013 (chimique)



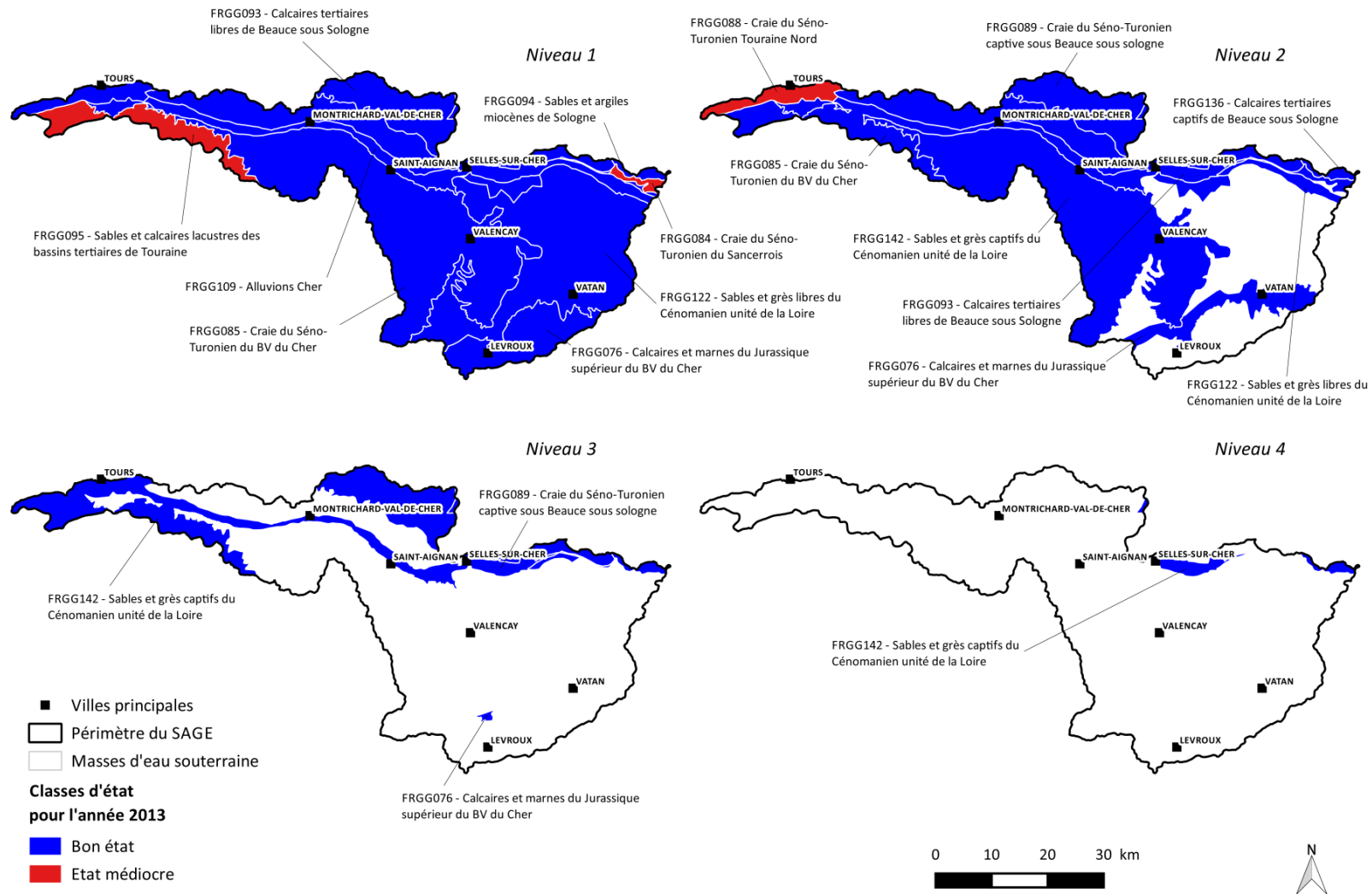
Sources : Gest'Eau, RGC®, Agence de l'Eau Loire-Bretagne

### Carte 33 : Evaluation de l'état des masses d'eau souterraines en 2013 (nitrates)



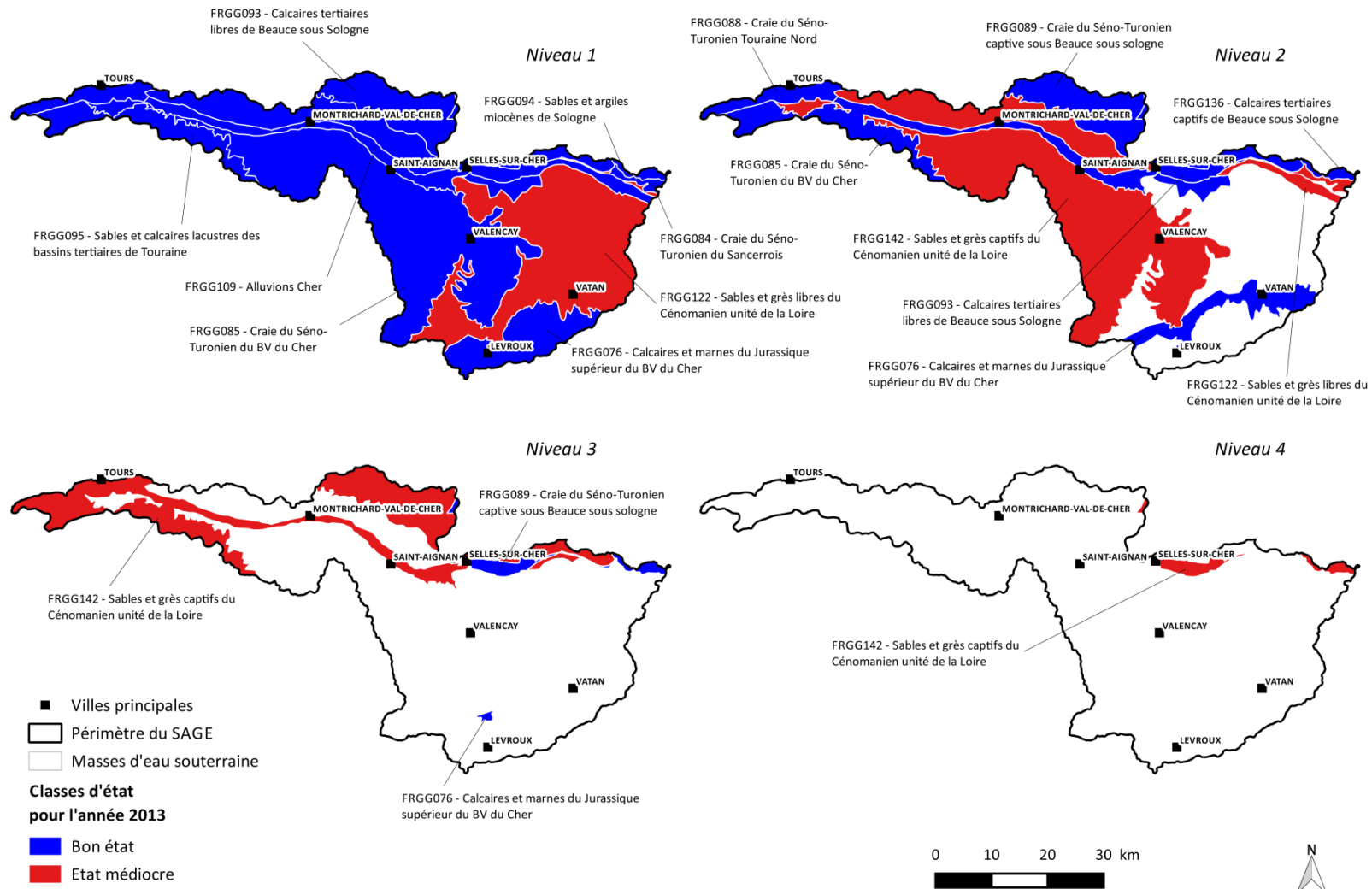
Sources : Gest'Eau, RGC®, Agence de l'Eau Loire-Bretagne

### Carte 34 : Evaluation de l'état des masses d'eau souterraines en 2013 (pesticides)



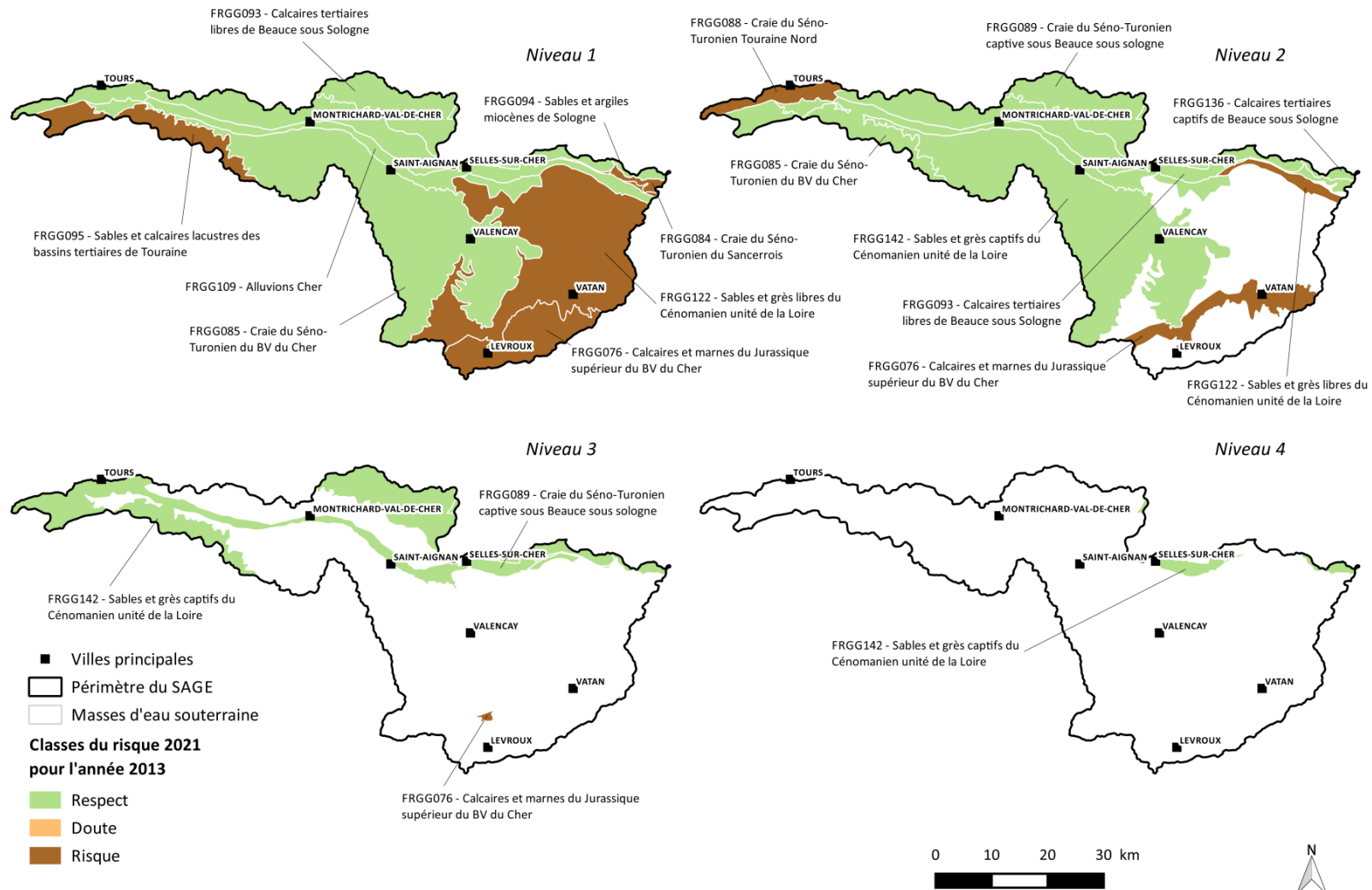
Sources : Gest'Eau, RGC®, Agence de l'Eau Loire-Bretagne

### Carte 35 : Evaluation de l'état des masses d'eau souterraines en 2013 (quantitatif)



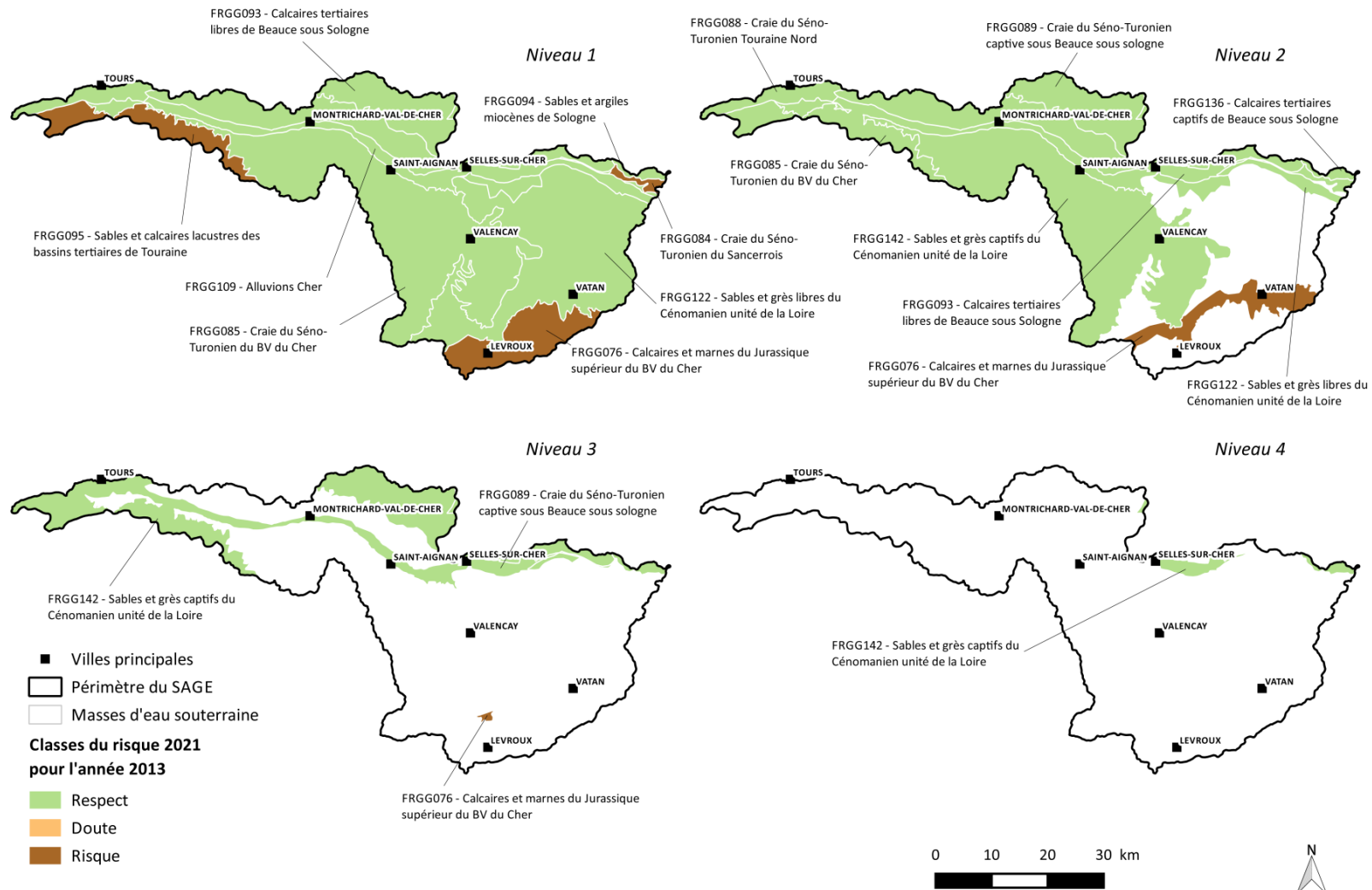
Sources : Gest'Eau, RGC®, Agence de l'Eau Loire-Bretagne

### Carte 36 : Risque de non-atteinte des objectifs environnementaux des masses d'eau souterraines en 2021 (global)



Sources : Gest'Eau, RGC®, Agence de l'Eau Loire-Bretagne

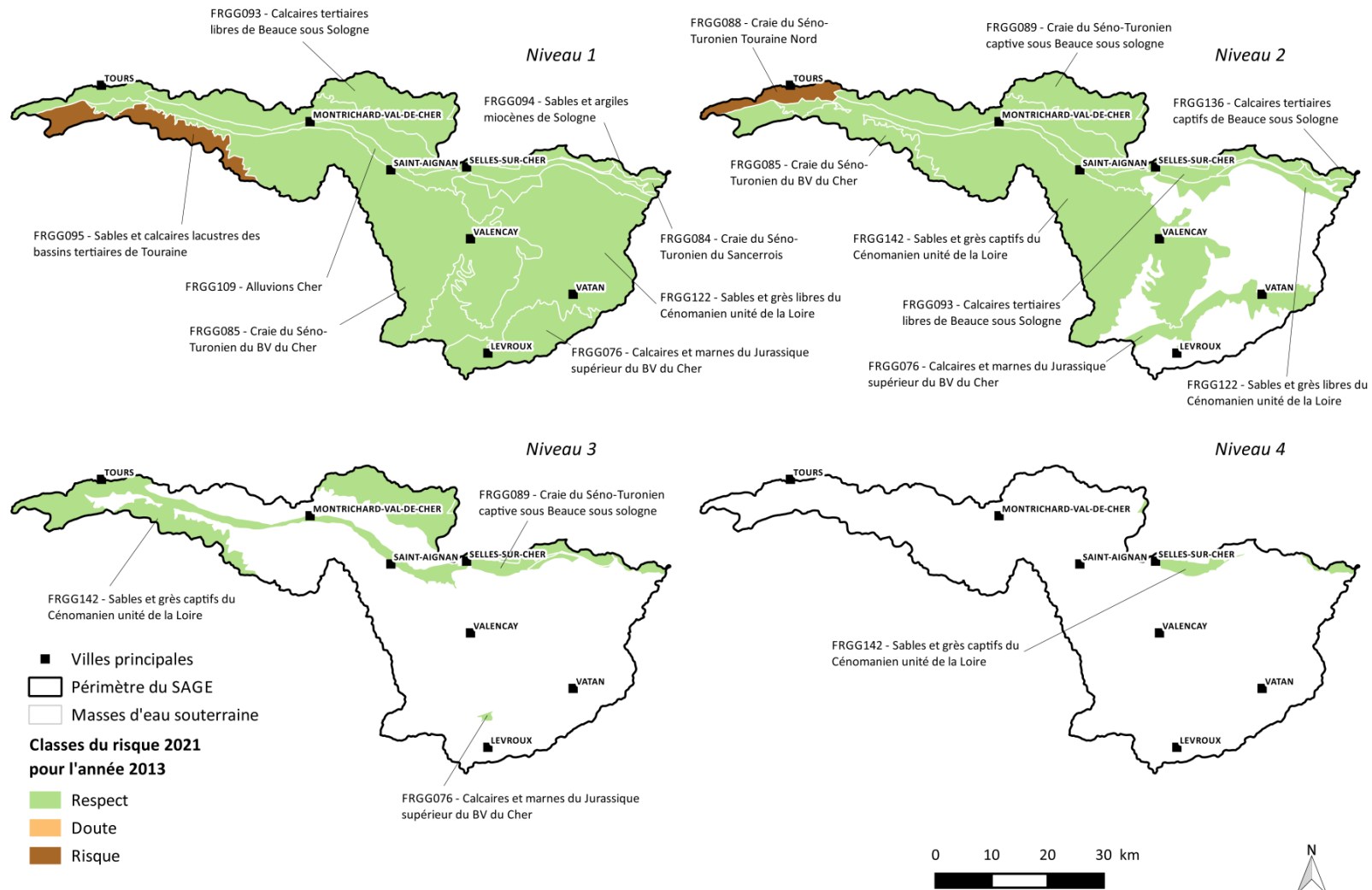
### Carte 37 : Risque de non-atteinte des objectifs environnementaux des masses d'eau souterraines en 2021 (nitrates)



Sources : Gest'Eau, RGC®, Agence de l'Eau Loire-Bretagne

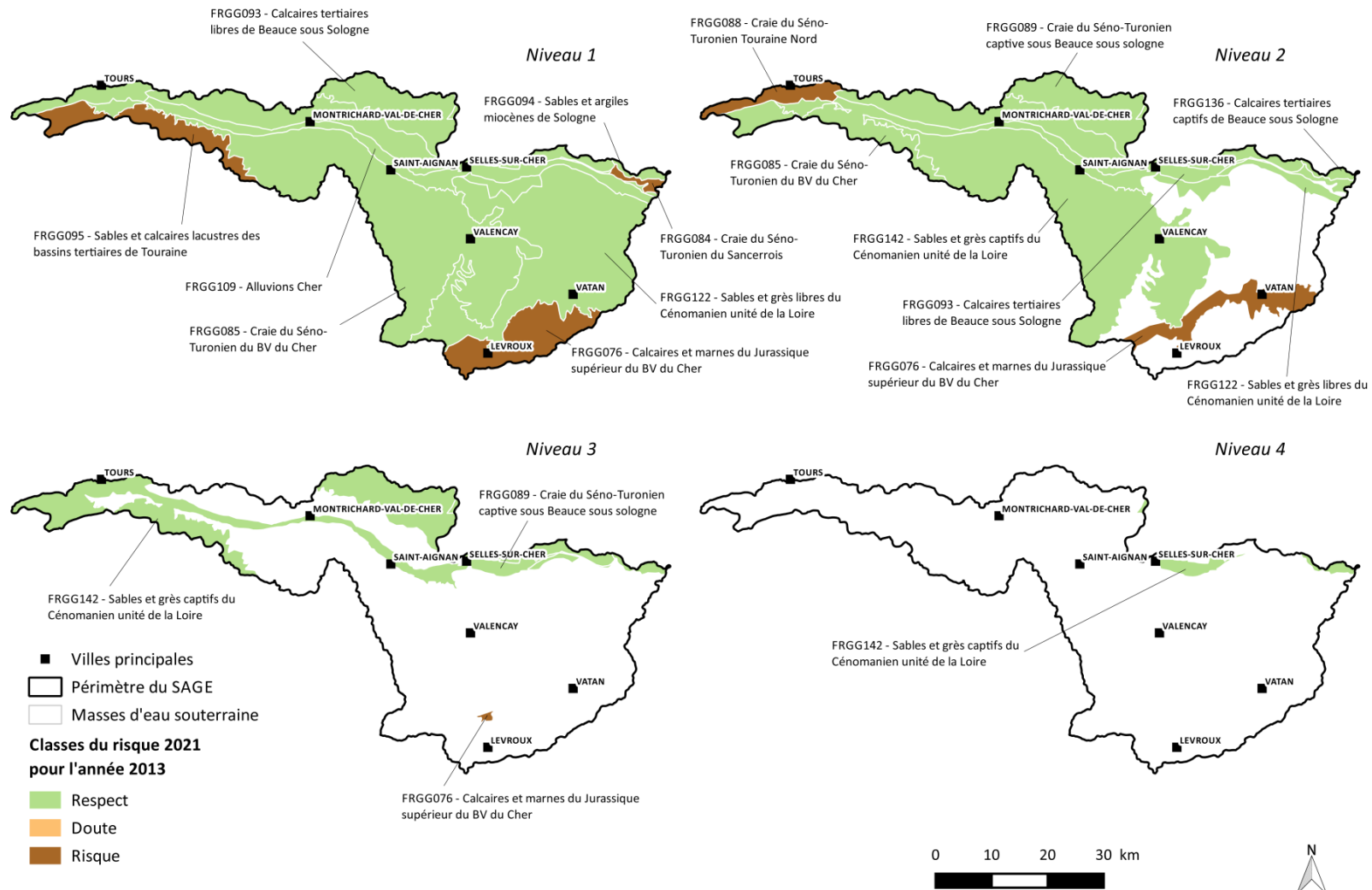


### Carte 38 : Risque de non-atteinte des objectifs environnementaux des masses d'eau souterraines en 2021 (pesticides)



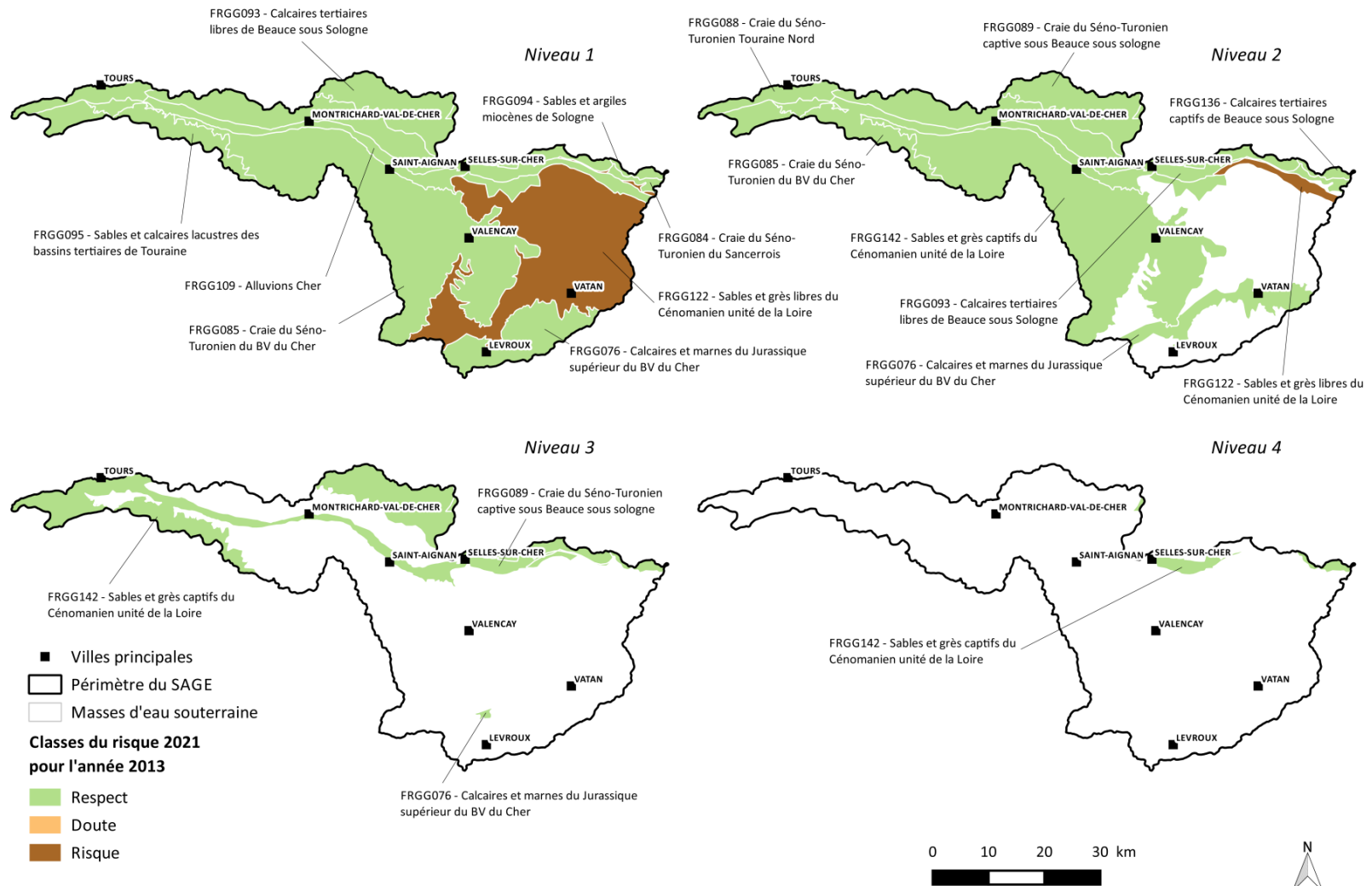
Sources : Gest'Eau, RGC®, Agence de l'Eau Loire-Bretagne

### Carte 39 : Risque de non-atteinte des objectifs environnementaux des masses d'eau souterraines en 2021 (chimique)



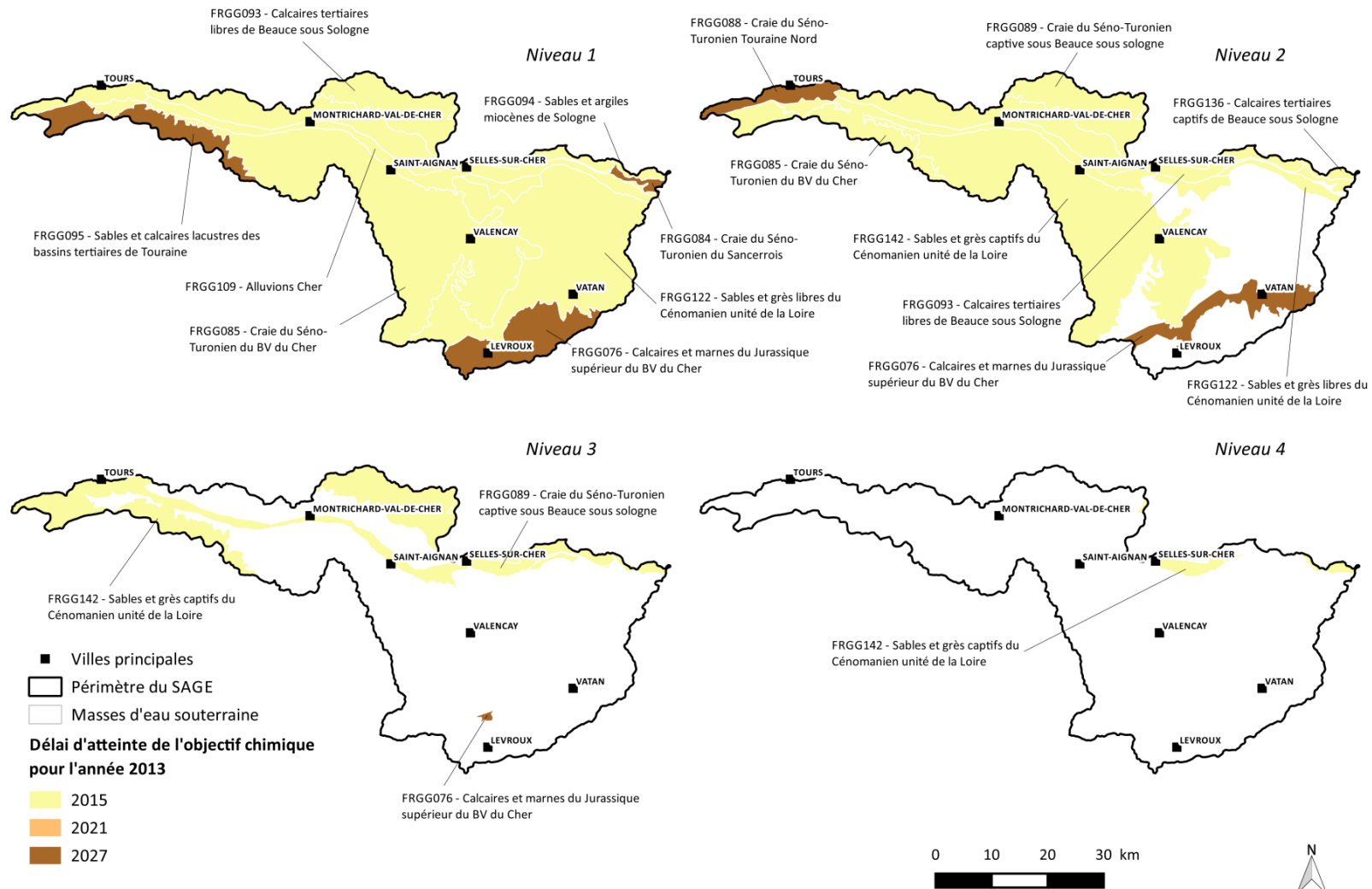
Sources : Gest'Eau, RGC®, Agence de l'Eau Loire-Bretagne

## Carte 40 : Risque de non-atteinte des objectifs environnementaux des masses d'eau souterraines en 2021 (quantitatif)



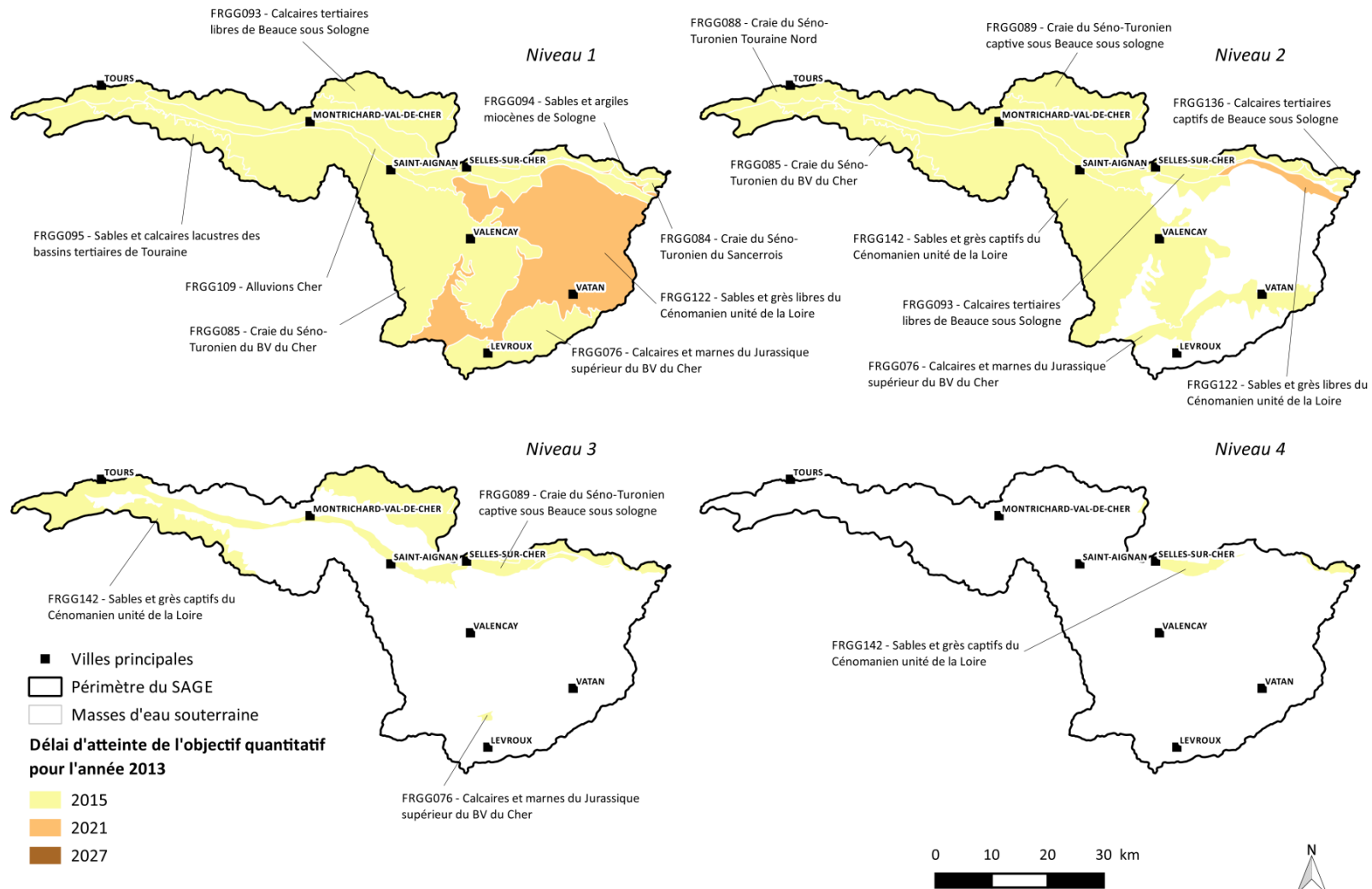
Sources : Gest'Eau, RGC®, Agence de l'Eau Loire-Bretagne

## Carte 41 : Objectifs environnementaux et délais des masses d'eau souterraines (chimique)



Sources : Gest'Eau, RGC®, Agence de l'Eau Loire-Bretagne

## Carte 42 : Objectifs environnementaux et délais des masses d'eau souterraines (quantitatif)



Sources : Gest'Eau, RGC®, Agence de l'Eau Loire-Bretagne

## Chiffres-clés du bassin versant du **Cher aval**

- 2 400 km<sup>2</sup> de superficie
- 144 km de linéaire de cours d'eau pour le Cher de Vierzon à la confluence
- 3 affluents principaux : le Fouzon, le Modon et la Rennes
- 1 région (Centre-Val de Loire) et 4 départements (Cher, Indre, Indre-et-Loire et Loir-et-Cher) concernés
- 148 communes



Structure porteuse  
**ETABLISSEMENT PUBLIC  
Loire**

2, Quai du Fort Alleaume  
CS 55708  
45057 ORLEANS CEDEX  
[www.eptb-loire.fr](http://www.eptb-loire.fr)

### Partenaires financiers



Le SAGE Cher aval est cofinancé par l'Union européenne. L'Europe s'engage en région Centre avec le Fonds européen de développement régional.



Établissement public du ministère chargé du développement durable



[www.sage-cher-aval.fr](http://www.sage-cher-aval.fr)

Animateur ● Adrien LAUNAY ● 02 46 47 03 07 ● [contact@sage-cher-aval.fr](mailto:contact@sage-cher-aval.fr)