

COMMISSION LOCALE DE L'EAU



*Contrat de territoire
Haut-Doubs Haute-Loue*

Structure porteuse :



Réunion des Présidents de CLE
Mâcon, 16/03/16

Vue du lac de Saint-Point depuis le barrage d'Oye-et-Pallet – 2015 – photo SMMAHD

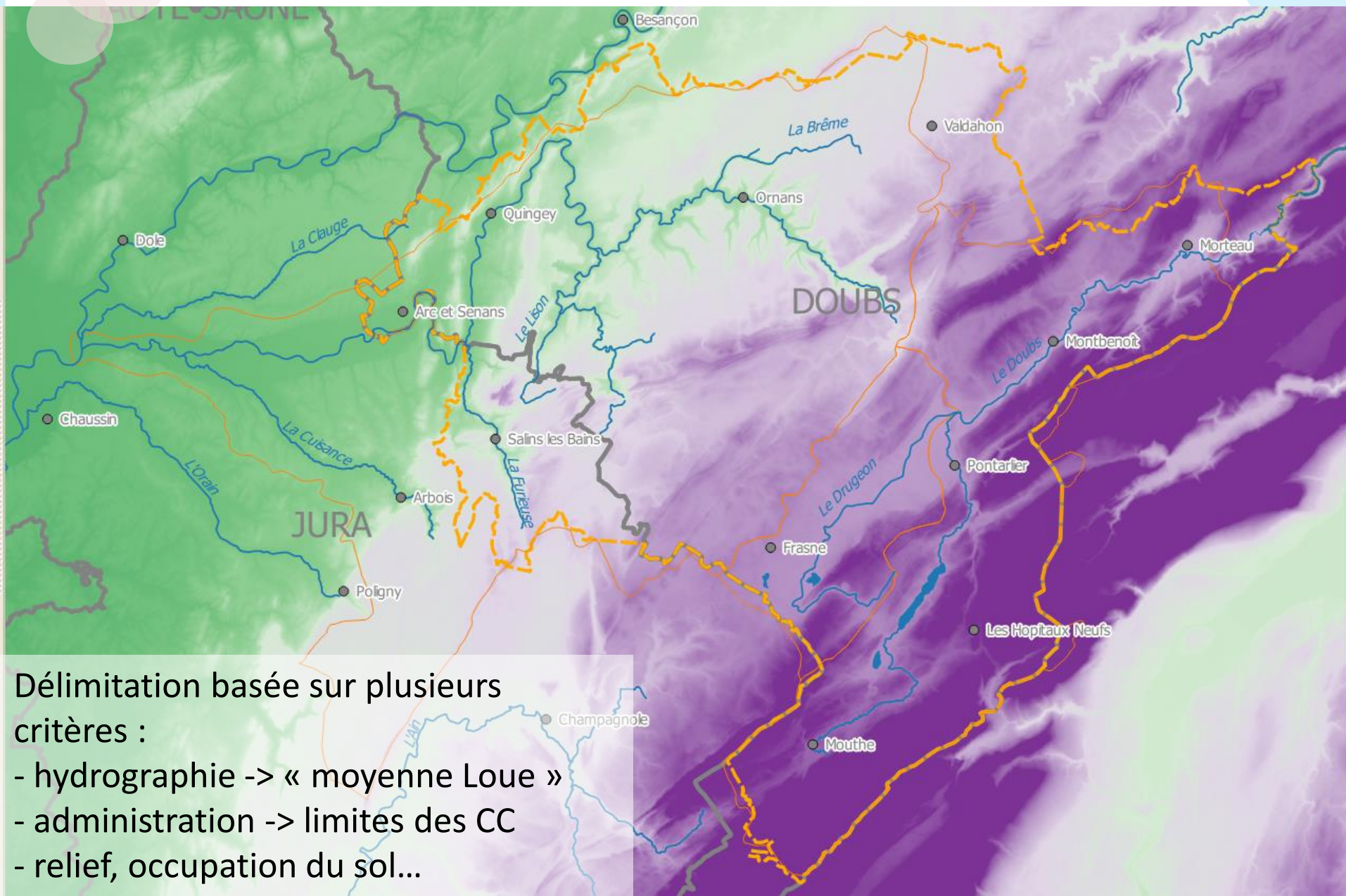
Partenaires :



région **BOURGOGNE
FRANCHE-COMTÉ**



Territoire Haut-Doubs Haute-Loue : situation



Délimitation basée sur plusieurs critères :

- hydrographie -> « moyenne Loue »
- administration -> limites des CC
- relief, occupation du sol...

Historique

2002 : approbation du 1^{er} SAGE

2009-2012 : phase de révision liée à la LEMA et au SDAGE

2013 : approbation du SAGE révisé



**Développement d'un
volet opérationnel**

**Poursuite d'une
stratégie
d'organisation**

**Clarification de la
gouvernance**

*Conserver la
motivation des
acteurs*

*Organiser
efficacement
l'action*

*Etre lisible aux
yeux des acteurs*

Un Contrat de territoire multithématique

- ✓ Territoire Contrat = territoire SAGE = pilotage par la CLE
- ✓ Actions sur les thèmes prioritaires d'après les expertises



Etat des lieux et sensibilisation sur la gestion des rejets toxiques en entreprise

L'EAU DANS LES ENTREPRISES

T DE L'ENVIRONNEMENT



LES BONNES PRATIQUES

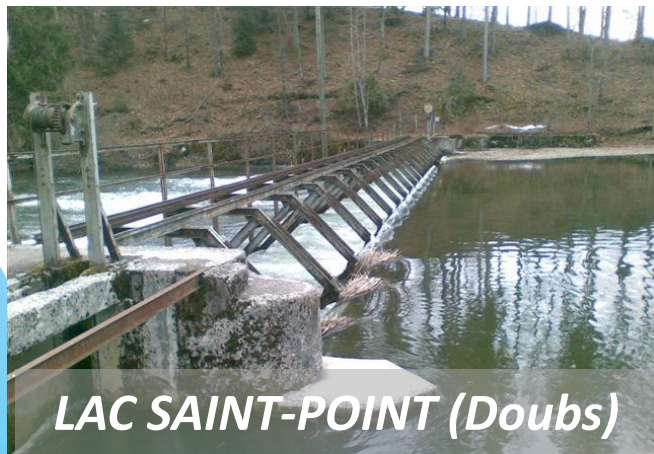
PRODUITS NEUFS

Affichez et respectez les consignes de sécurité,
Ayez à disposition les Fiches de Données Sécurité (FDS).
Attention aux mélanges de différents produits dangereux

DÉCHETS

Triez séparément les Déchets non dangereux et les Déchets dangereux,
Stockez sous abri,
Faites appel à un prestataire spécialisé, dans leur enlèvement et leur élimination. Le collecteur est agréé

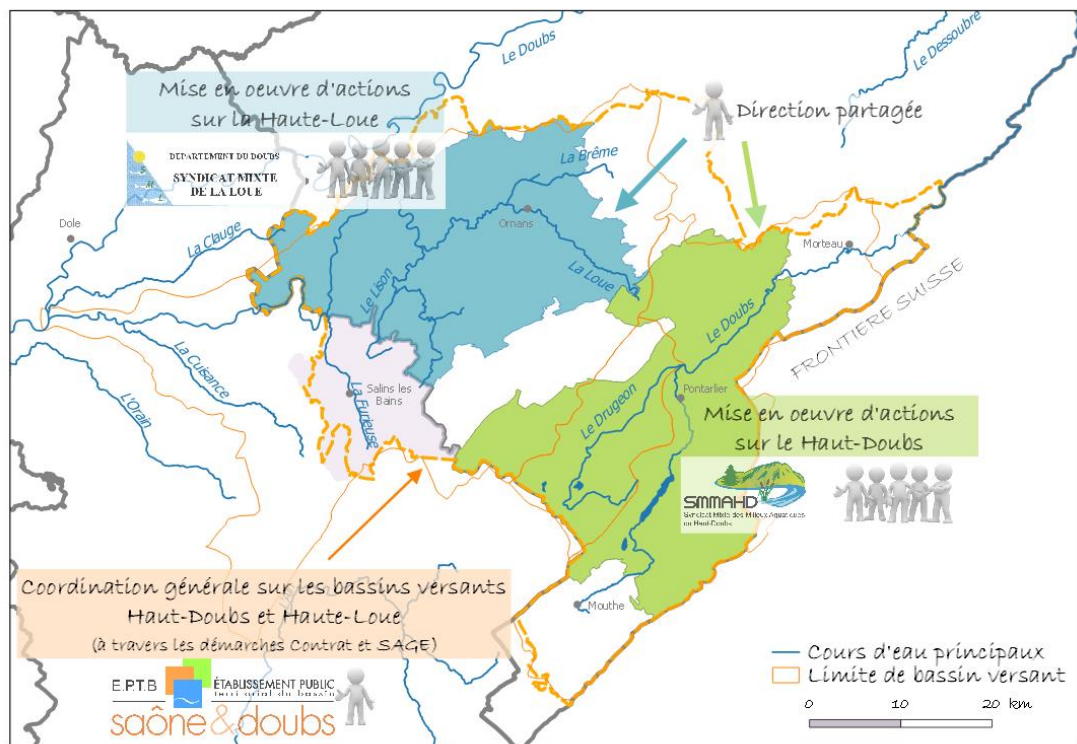
- Limitez l'accès,
- Respectez la réglementation en matière de matières dangereuses
- Stockez dans un endroit signalisé, ventilé sur rétentions.



2013 : création d'un syndicat mixte sur le Haut-Doubs

2014 : rapprochement des 2 syndicats

2015-2016 : délibérations des 2 syndicats + CLE pour une réflexion commune autour de la création d'un EPAGE à l'échelle du bassin



Prochaine étape : étude de faisabilité pour la création d'un EPAGE, en lien avec l'ensemble des parties prenantes

Avant 2012 : un peu de confusion sur le rôle de la CLE au milieu des initiatives locales (MISEN élargie devenue conférence départementale, groupes de travail...) + dilution de la gouvernance entre CLE / comité de rivière / syndicats...



En lien avec la GEMAPI et les nouvelles orientations des syndicats (évolution des missions...), Présidents des CC systématiquement invités aux CLE

Modalités de travail avec la Conférence départementale clarifiées

Pilotage des démarches sur Haut-Doubs Haute-Loue recentré : dissolution du comité de rivière Loue, 1 même assemblée / 1 même périmètre pour le SAGE et le Contrat

Merci de votre attention

Actualités de la CLE sur www.eptb-saone-doubs.fr



Vue du lac de Saint-Point depuis le barrage d'Oye-et-Pallet – 2015 – photo SMMAMD