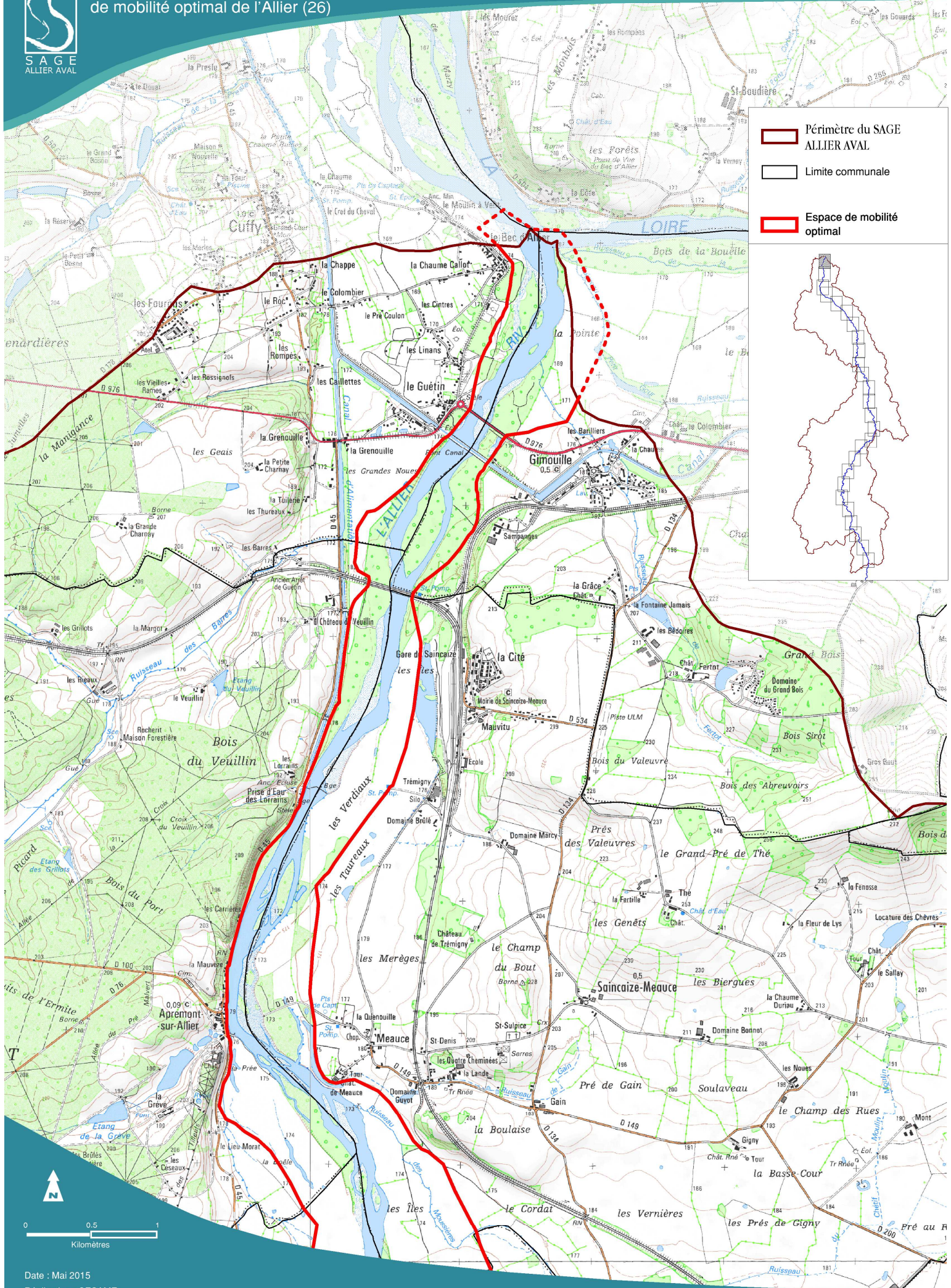
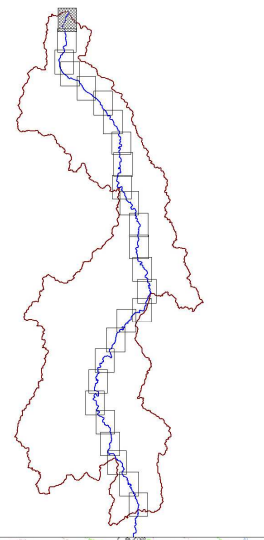




REGLE 3 : Encadrer les nouveaux ouvrages, travaux et aménagements dans l'espace de mobilité optimal de l'Allier (26)



-  Périmètre du SAGE ALLIER AVAL
-  Limite communale
-  Espace de mobilité optimal







# Schéma d'aménagement et de gestion des eaux du bassin versant Allier aval

## CONTACTS :

Commission Locale de l'Eau du SAGE de l'Allier aval  
Hôtel de région d'Auvergne Rhône Alpes  
Etablissement public Loire  
59 boulevard Léon Jouhaux - CS 90706  
63050 Clermont Ferrand Cedex 2

[www.sage-allier-aval.fr](http://www.sage-allier-aval.fr)

**M. Bernard SAUVADE**  
Président de la CLE du SAGE Allier aval  
Vice-Président du Conseil départemental  
du Puy-de-Dôme

**M. Jean LAURENT**  
Vice-Président de la CLE  
du SAGE Allier aval  
Conseiller départemental de l'Allier

**Lucile MAZEAU**  
Animatrice de la CLE du SAGE Allier aval  
04.73.31.82.06  
[lucile.mazeau@eptb-loire.fr](mailto:lucile.mazeau@eptb-loire.fr)

**Gisèle CHARDON**  
Assistante de la CLE du SAGE Allier aval  
04.73.31.82.07  
[gisele.chardon@eptb-loire.fr](mailto:gisele.chardon@eptb-loire.fr)

## Réalisation



## Partenaires financiers



AUVERGNE - Rhône Alpes

région BOURGOGNE  
FRANCHE-COMTE

