

III. - ETAT INITIAL DE L'ENVIRONNEMENT ET TENDANCES D'EVOLUTION

Pour plus de précision sur l'état initial de l'environnement, le lecteur pourra se référer à la synthèse de l'état des lieux du PAGD.

III.1. - LE CONTEXTE

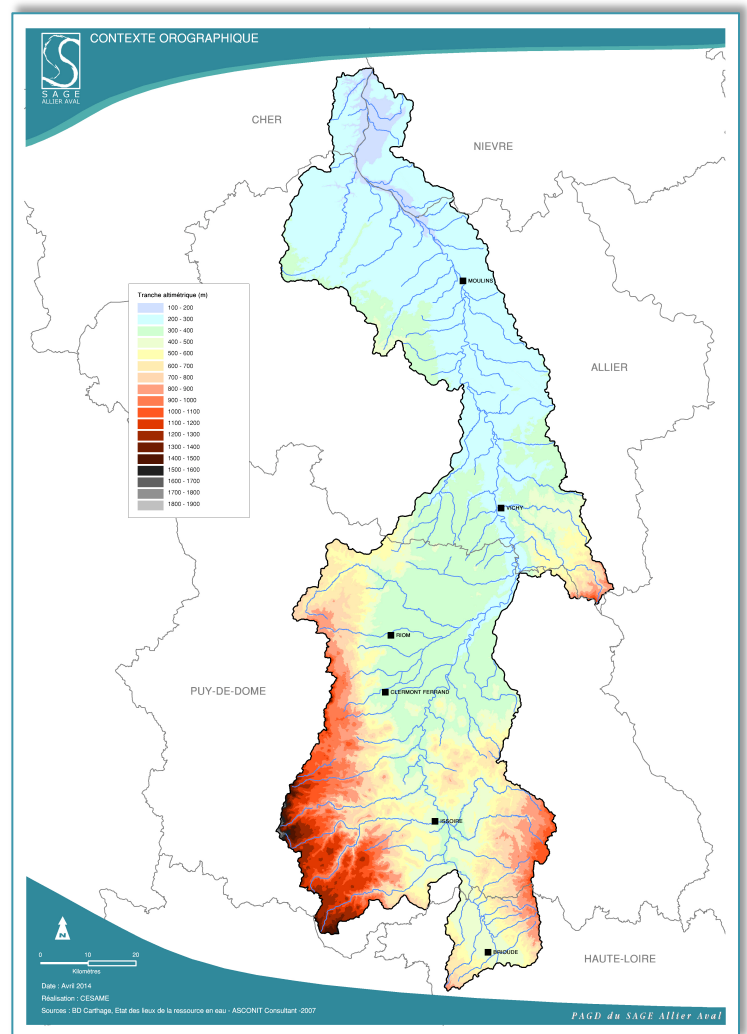
■ Contexte physique

✓ Le **Relief** du bassin Allier aval est très contrasté avec de grands ensembles constitués d'une part par le fossé sédimentaire médian qui constitue les Limagnes et d'autre part par les régions montagneuses à l'ouest et à l'est dans le secteur amont du bassin versant ainsi que par la Montagne Bourbonnaise.

Le bassin Allier aval possède une variation d'altitude allant de 100 m au niveau de la Limagne, jusqu'au point culminant : le Puy-de-Dôme, d'une altitude de 1464 m.

✓ La **géologie** sur le périmètre du SAGE est complexe. Différentes entités peuvent être distinguées :

- La partie amont du bassin, la plus étendue, recoupe le cœur du Massif Central. Elle est constituée par :
 - un socle cristallin ancien (fin protérozoïque et paléozoïque)
 - des bassins cénozoïques à dominante marno-calcaire en Limagne recouverts par les formations alluviales de l'Allier et de ses affluents
 - des édifices volcaniques des Monts Dore et du Cézallier au Sud-Ouest et de la Chaîne des Puys à l'Ouest.
- L'aval du bassin fait partie de la terminaison sud du Bassin Parisien. Elle présente des terrains sédimentaires mésozoïques perturbés par la dégradation des formations du massif Central.



■ L'occupation du sol

L'occupation du sol se répartit entre :

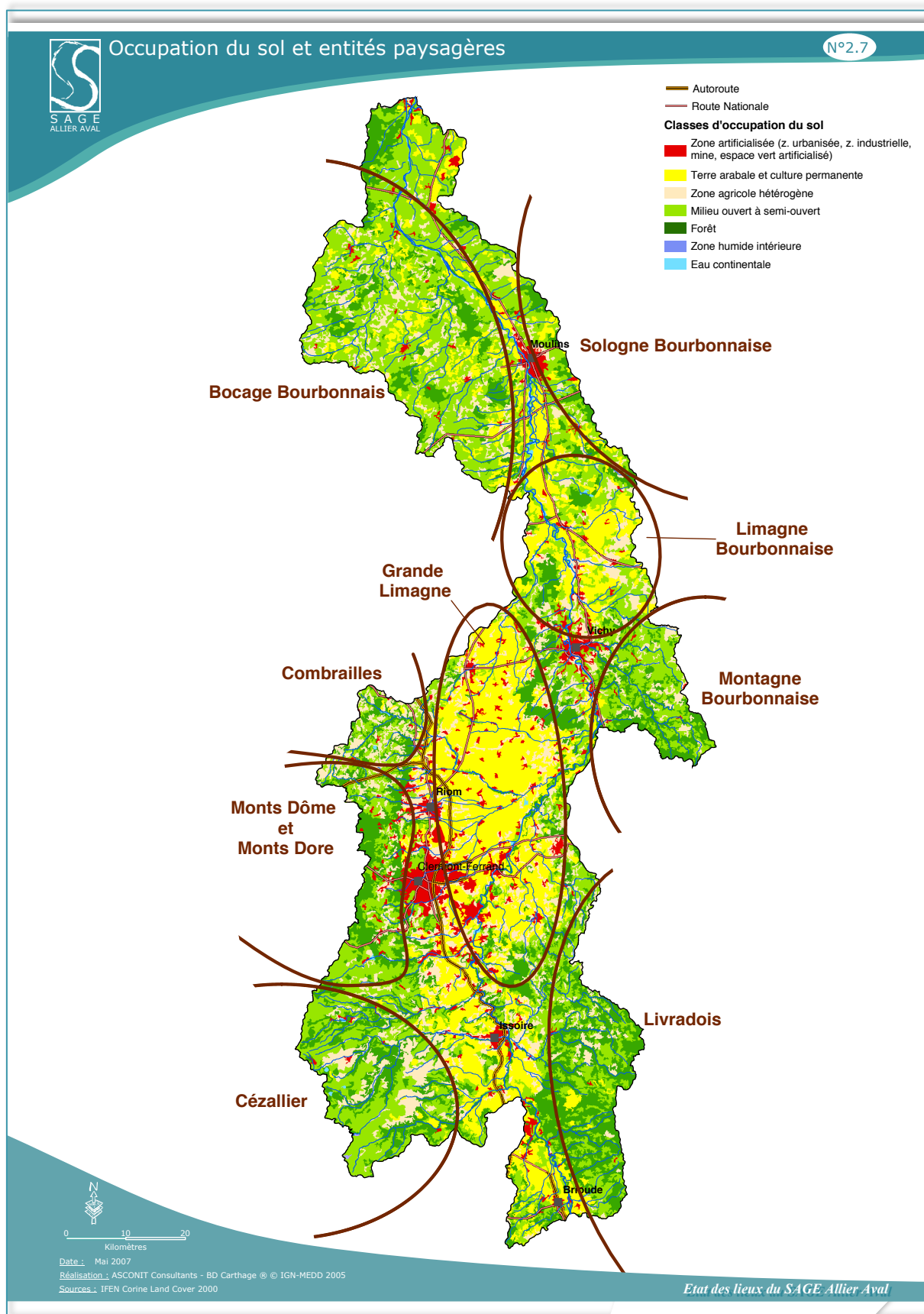
- **Les terres arables et cultures permanentes** (23% du territoire) se trouvent principalement sur le territoire de la Grande Limagne dans le Puy de Dôme et de la Limagne Bourbonnaise dans l'Allier.
- **Les prairies** (32%), liées à l'élevage, dominent dans le nord de l'Allier ainsi que sur les parties amont du bassin (Chaîne des Puys, Mont Dore, Cézallier, Livradois).
- **La forêt** s'étend sur 20% du bassin Allier aval et couvre des hauteurs dans le Livradois, les Monts Dore et Dôme, le Cézallier, la Haute et Moyenne Combraille ainsi que dans la Limagne Bourbonnaise et le Bocage bourbonnais.

Le bassin hydrographique du SAGE Allier aval se caractérise par une grande diversité climatique, géologique et morphologique créant ainsi de nombreux cours d'eau et ressources souterraines avec des fonctionnalités très variés où la principale unité territoriale structurante est l'axe de la rivière Allier.

■ Les entités paysagères

Cette grande variabilité de relief de géologie a généré une forte variabilité paysagère où se distinguent 11 grandes unités structurantes et importantes spatialement (de l'amont vers l'aval) :

- **Le Brivadois** où se côtoient l'Allier, la Plaine de Brioude, les contreforts des Monts du Livradois et les reliefs du plateau du Brivadois.
- **Le Cézallier** : vaste ensemble de plateaux granitiques recouverts d'une couche de basalte à une altitude moyenne de 1200 à 1500 m.
- **Les Monts Dore** : massif montagneux d'origine volcanique, valorisé par l'élevage extensif et le tourisme (sports d'hiver, randonnées).
- **Les Monts Dôme** : la Chaîne des Puys, aussi appelée Monts Dôme, ensemble volcanique s'étirant sur plus de 30 km.
- **Les Combrailles** : paysage bocager où l'activité agricole domine (élevage de bovin). La forêt tient également une place très importante.
- **Le Livradois** : on retrouve les traces d'un socle ancien largement érodé, composé de roches granitiques.
- **La Grande Limagne** : avec ses grandes étendues cérésières et les zones d'urbanisation. On y retrouve les grands axes de communication, les grandes villes du département (Clermont-Ferrand, Riom, Issoire) et les principales zones d'activités.
- **La Limagne Bourbonnaise** : composée de terrains et d'alluvions riches donne de très hauts rendements en céréales. Les coteaux calcaires dans la région de Saint-Pourçain font la transition entre les terrains de la vallée et les sols anciens des plateaux.
- **La Montagne Bourbonnaise** : seule région vraiment montagnarde dans l'Allier. Les sols formés sur massifs granitiques sont pauvres et peu fertiles. Le climat rude est aussi un facteur limitant pour les cultures. La Sologne Bourbonnaise, région de grandes exploitations consacrées à l'élevage.
- **Le Bocage Bourbonnais** : remarquable pour sa richesse en forêts et bois, dont la célèbre Forêt de Tronçais), c'est aussi une zone d'élevage, plutôt spécialisée dans la production de viande de boucherie.



Carte 9 : Occupation du sol et entités paysagères