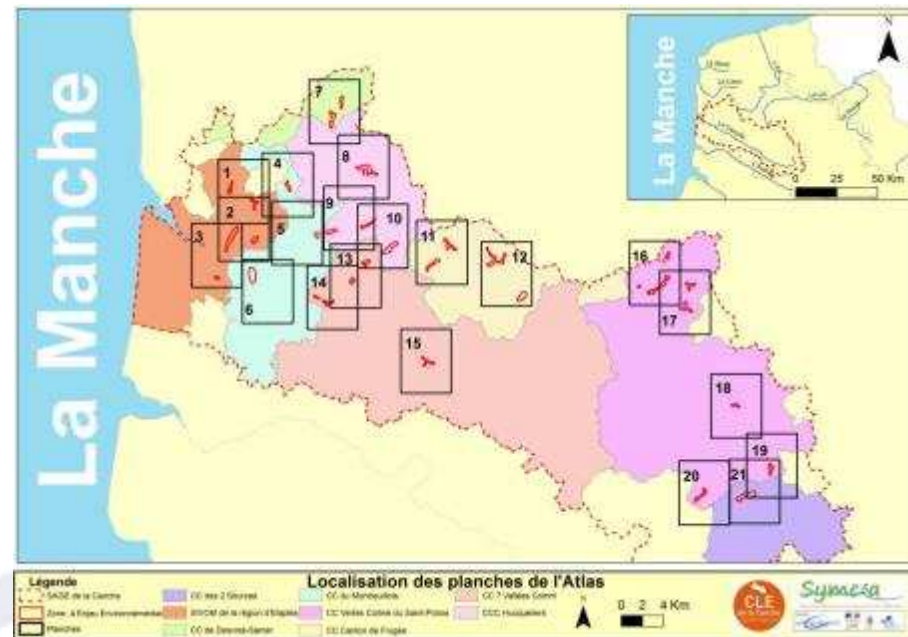

Les zones à enjeu environnemental

Géraldine AUBERT
Experte planification et urbanisme
Agence de l'eau Artois Picardie

Rappel de la réglementation

- ❖ L'arrêté du 27 avril 2012 relatif aux modalités de l'exécution de la mission de contrôle des installations d'assainissement non collectif nécessite de délimiter des Zones à Enjeu Environnemental (ZEE).



Que dit le SDAGE ?

Disposition A-1.2 : Améliorer l'ANC

- mise en place de SPANC à encourager à l'échelle intercommunale
- SPANC veillent à la conformité des installations [...] définies dans la liste ou les cartes du SDAGE ou les documents de SAGE (arrêté du 27 avril 2012).

Que dit le SDAGE (annexes)?

🔹 **SAGE ayant validé les ZEE au sein de leur CLE :**

- Canche et Authie : SDAGE

🔹 **SAGE ayant entamé une démarche et en attente de validation par leur CLE :**

- Sensée, Yser, Haute Somme

🔹 **SAGE en attente d'études complémentaires (pas de zonage):**

- Audomarois, Boulonnais, Delta de l'Aa, Escaut, Lys, Marque - Deûle, Sambre, Scarpe Amont, Scarpe Aval, Somme Aval

Conclusion

🔊 Travail à réaliser dans les 3 ans de la sortie du SDAGE pour :

- Mission Littoral : Ludovic LEMAIRE
 - ✘ Audomarois, Boulonnais, Delta de l'Aa,
- Mission Mer du Nord : Jean-Philippe KARPINSKI
 - ✘ Escaut, Lys, Marque Deûle, Sambre, Scarpe Amont, Scarpe Aval, Sensée, Yser
- Mission Picardie : François BLIN
 - ✘ Haute Somme, Somme Aval

🔊 NB : validation du zonage en CLE nécessaire

MISSIONS TERRITORIALES ET SAGES



Mission Littoral

Mission Mer du Nord

Mission Picardie

Mission Picardie

Source : IGN Bd Carto, AEAP
Missions_sages.mxd, wg/ga, 10/11/2015

