

# **Réunion de restitution**

**Syndicat Mixte d'Accompagnement du SAGE Seudre**

**Délimitation des zones humides sur le  
bassin versant de la Seudre**

**13 février 2013**

**SEGI**

# Historique de l'étude

Réunion de lancement :  
30 juin 2011

Validation de la méthodologie :  
CLE du 13 juillet 2011

Campagne estivale de terrain :  
64 jours du 19 juillet au 16 décembre

cartographie

Réunion de la cellule Zones Humides :  
1<sup>er</sup> février 2012

Campagne hivernale de terrain :  
13 jours du 7 au 23 février

cartographie

Diffusion de la délimitation aux  
communes

Réunion publique avec les mairies :  
24 mai 2012

Validation de la méthodologie :  
CLE du 13 juillet 2011

Cartographie finalisée  
Propositions d'enveloppes ZHIEP/ZSGE

Réunion de la cellule Zones Humides :  
22 novembre 2012

cartographie

ZHIEP/ZSGE

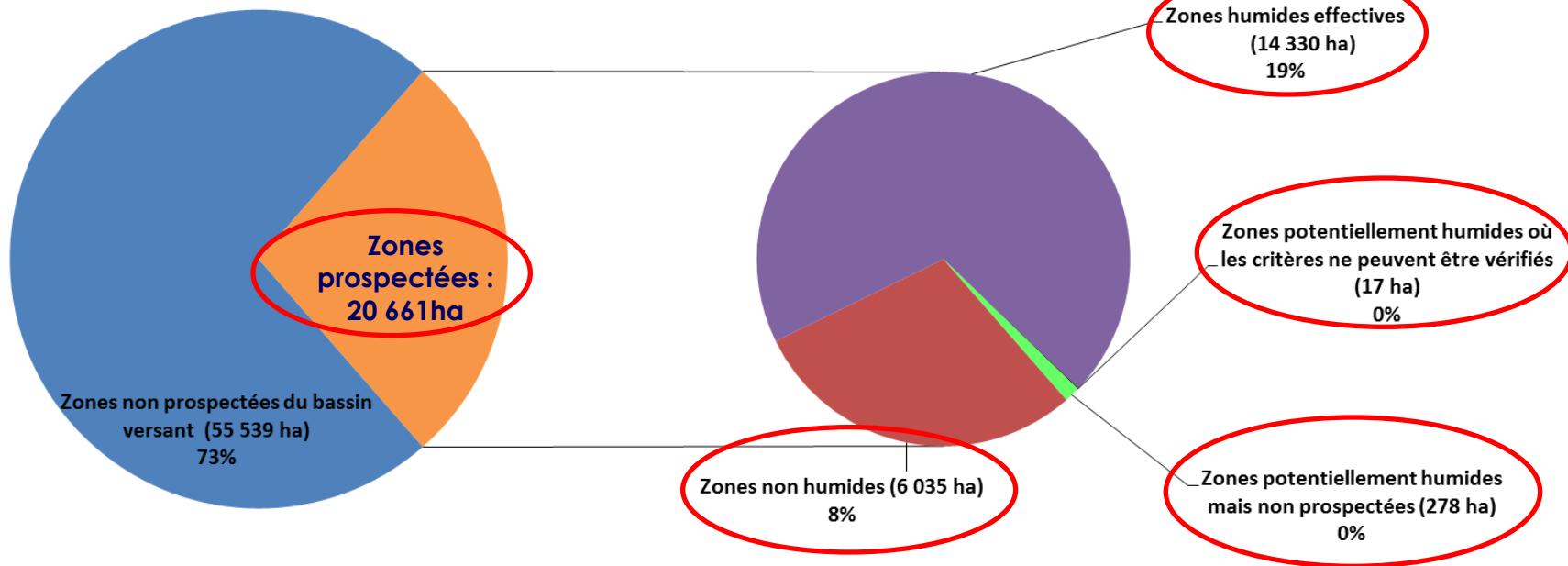
Campagne de terrain  
supplémentaire et RDV avec les  
acteurs de terrain :  
13 jours du 7 au 29 juin

Retours mairies

Prises de RDV

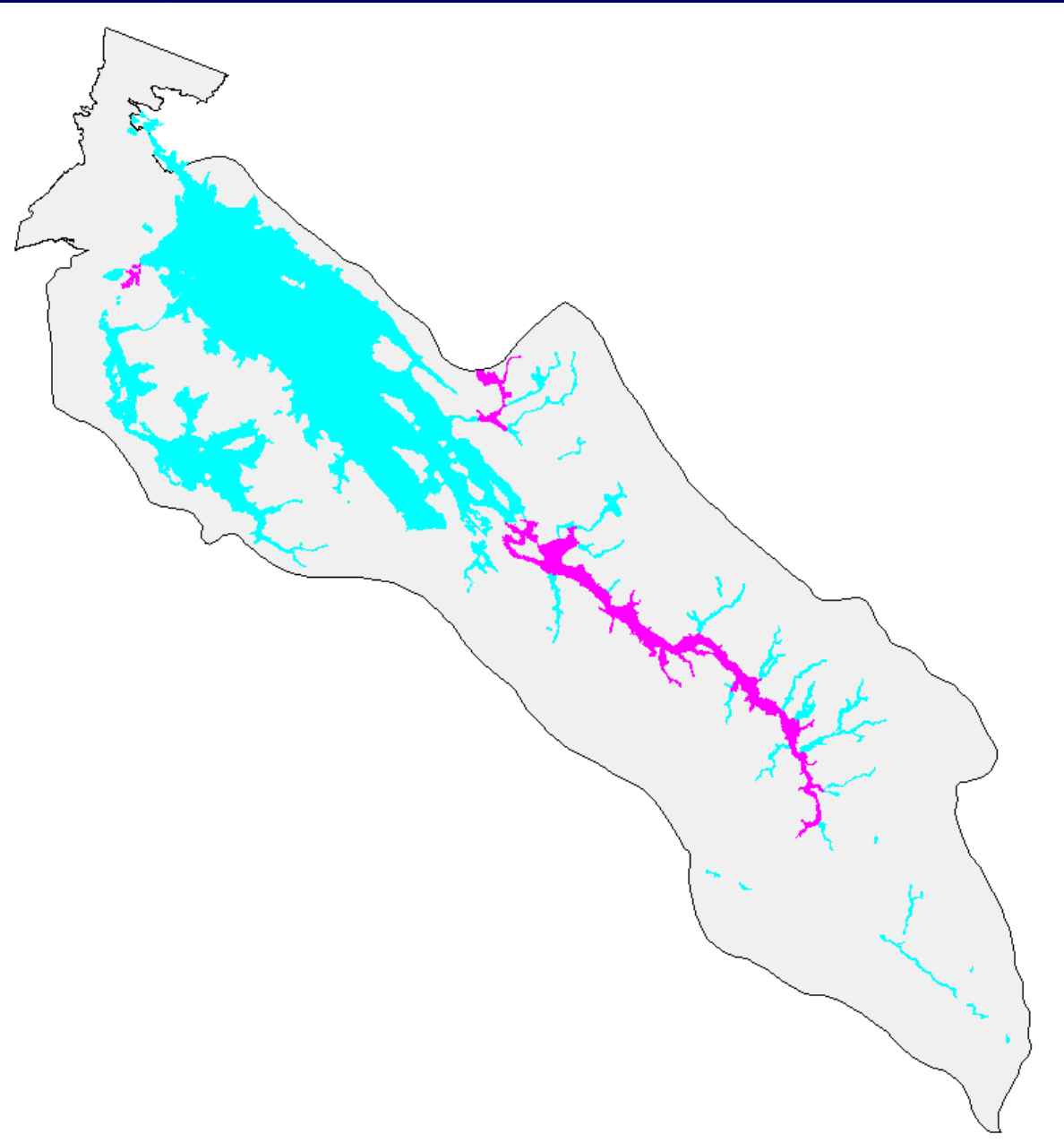
# Résultats chiffrés

Importance des zones humides sur le bassin versant de la Seudre (76 200 ha)



**14 330 ha de zones humides effectives sur le bassin versant de la Seudre**

# Des ZH effectives aux ZHIEP



ZH EFFECTIVES



Recherche des zones avec  
une fonction hydraulique  
ET écologique



ZH PRIORITAIRES



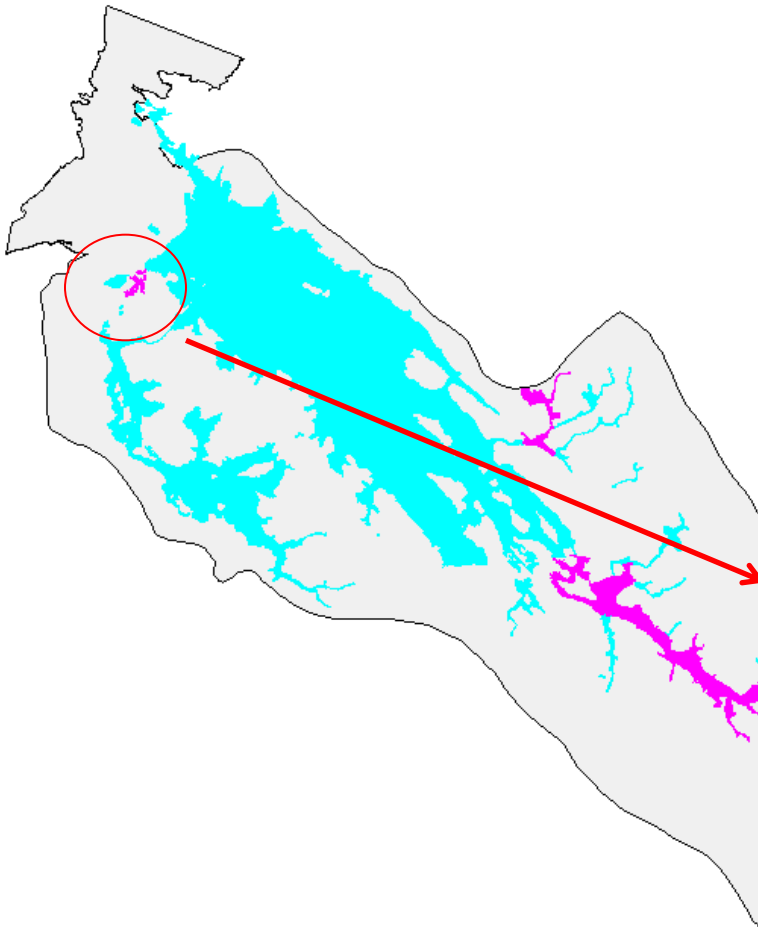
ZH hors périmètre doté  
d'outils de gestion (N2000 ...)



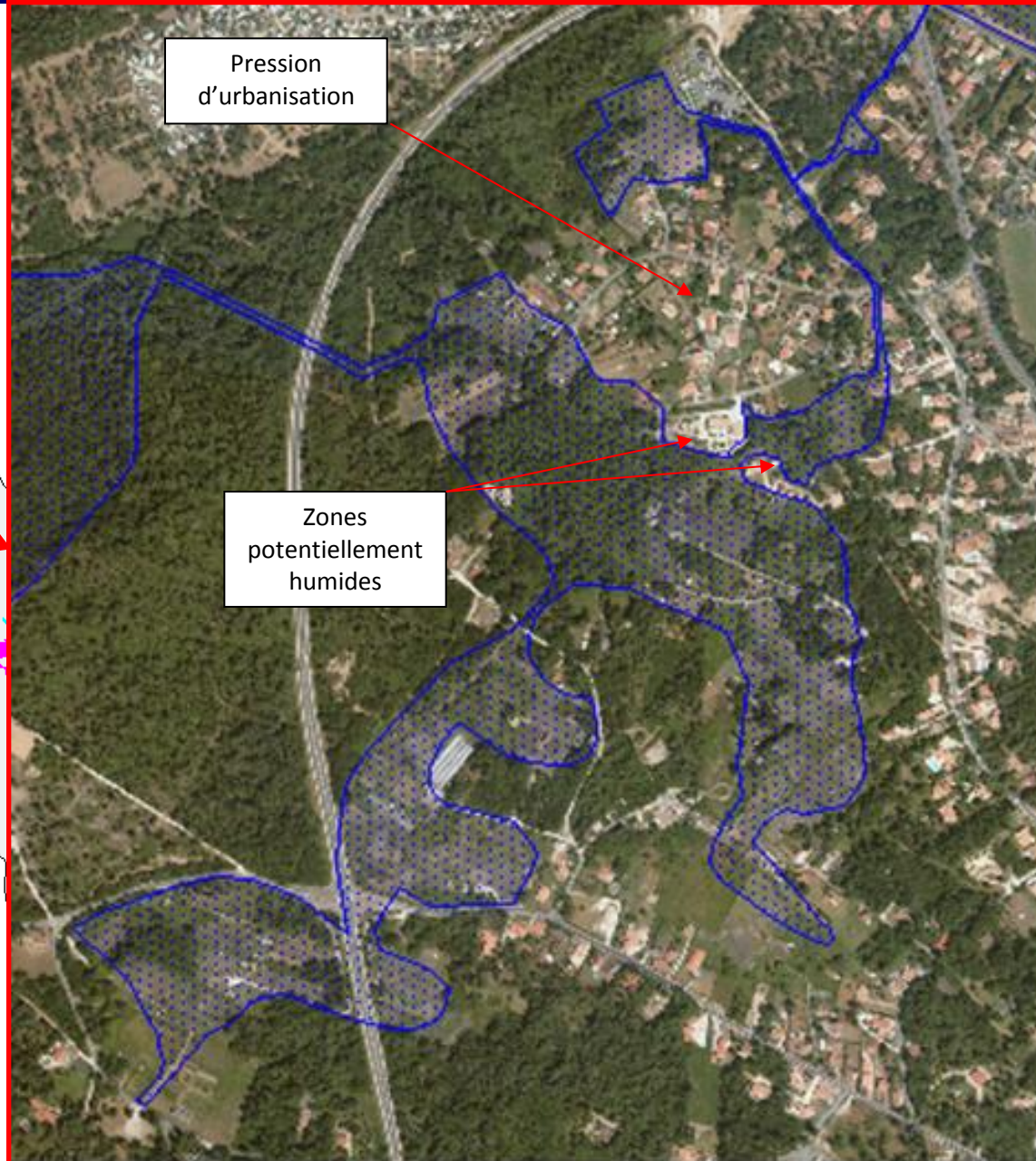
Recherche des ZH avec  
atteintes/menaces



# Des ZH effectives aux ZHIEP



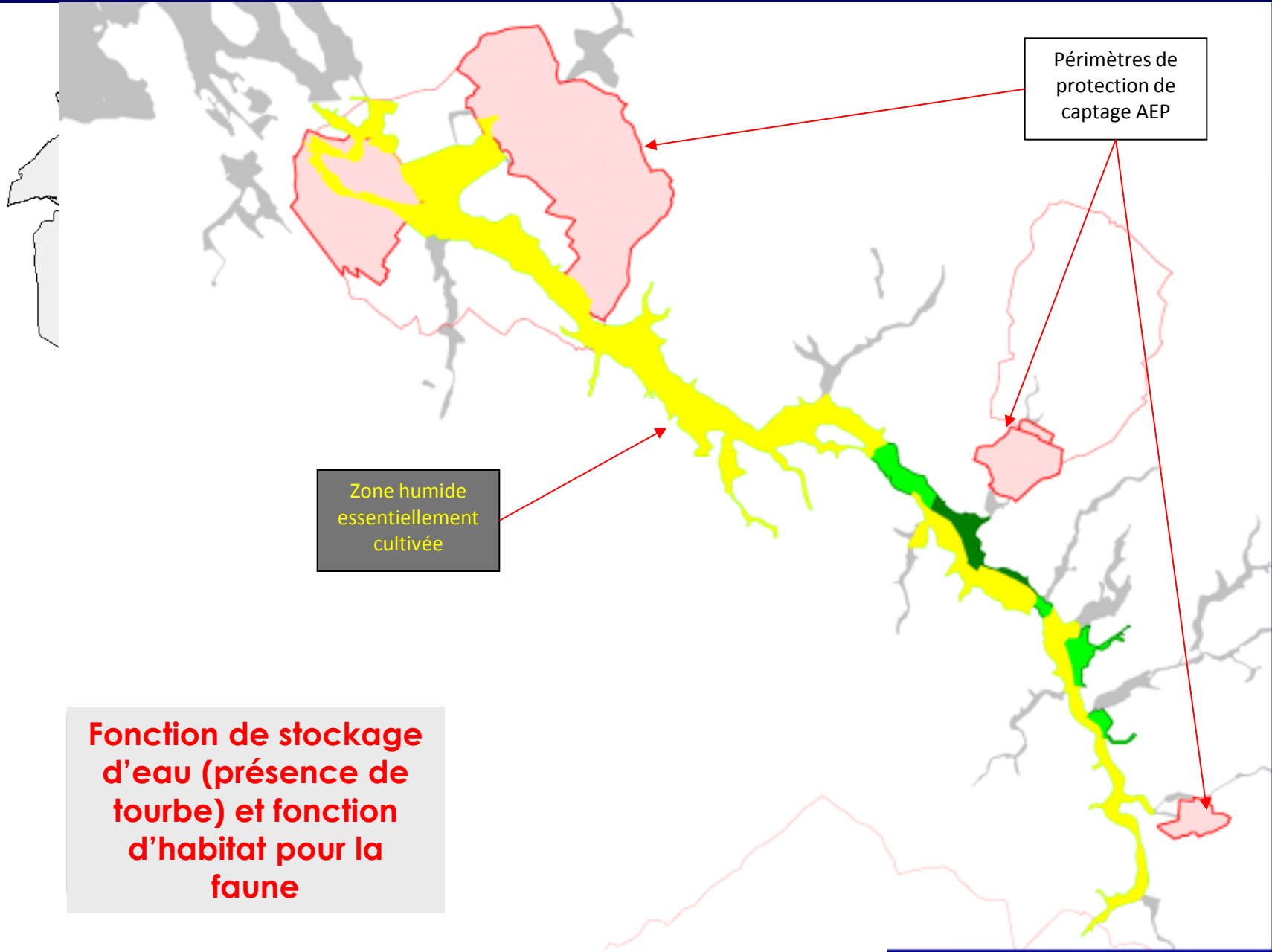
**Fonction de corridor  
écologique entre  
l'estuaire et la forêt de la  
Coubre**



Pression  
d'urbanisation

Zones  
potentiellement  
humides

# Des ZH effectives aux ZHIEP

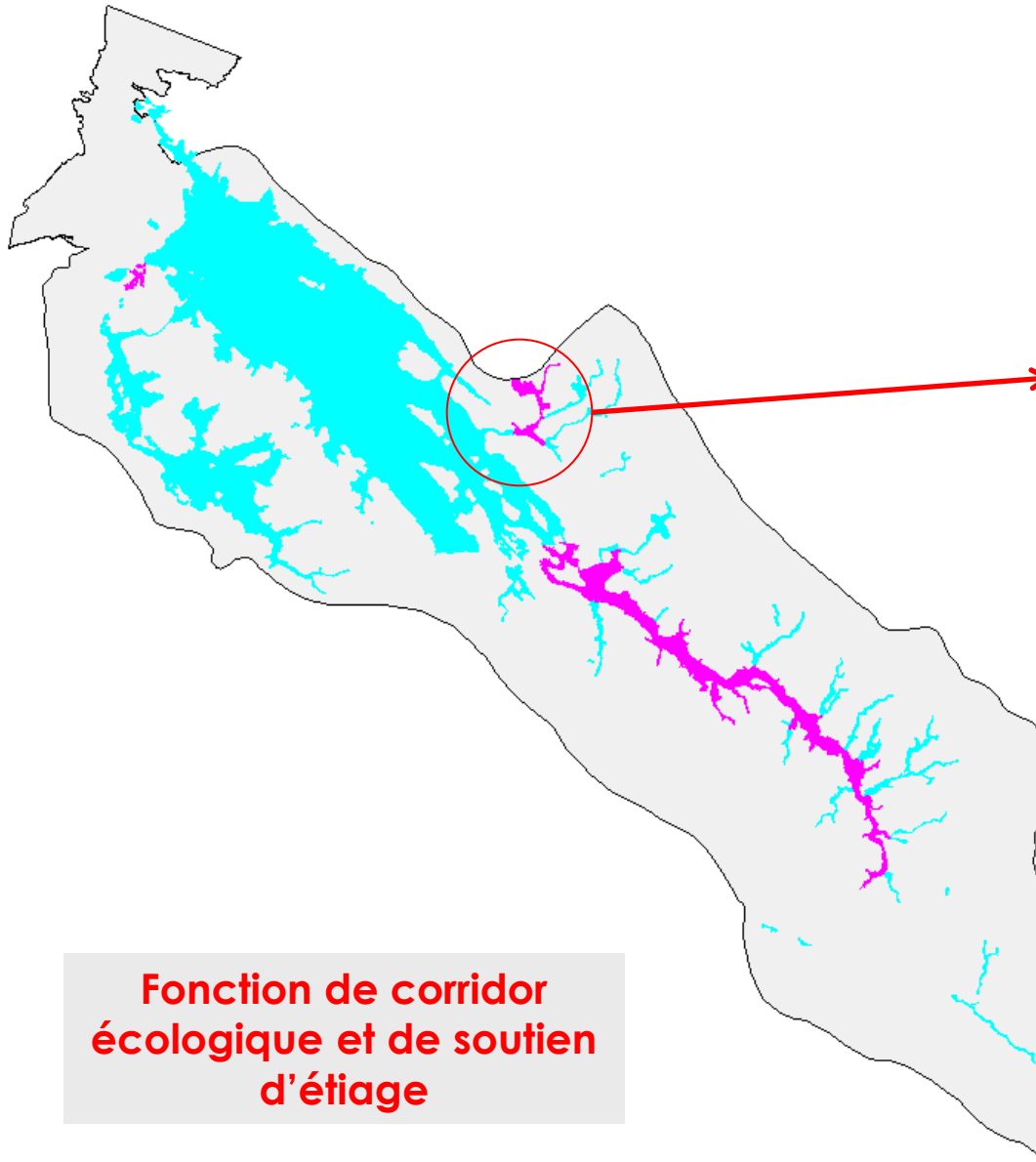


Zone humide  
essentiellement  
cultivée

Périmètres de  
protection de  
captage AEP

Fonction de stockage  
d'eau (présence de  
tourbe) et fonction  
d'habitat pour la  
faune

# Des ZH effectives aux ZHIEP





# Des ZH effectives aux ZHIEP



ZH EFFECTIVES



Recherche des zones avec  
une fonction hydraulique  
ET écologique



ZH PRIORITAIRES



ZH hors périmètre doté  
d'outils de gestion (N2000 ...)



Recherche des ZH avec  
atteintes/menaces



Enveloppe des ZHIEP  
Et  
ZSGE



***En vous remerciant  
de votre attention ...***

