



SAGE Cher amont

Atlas cartographique

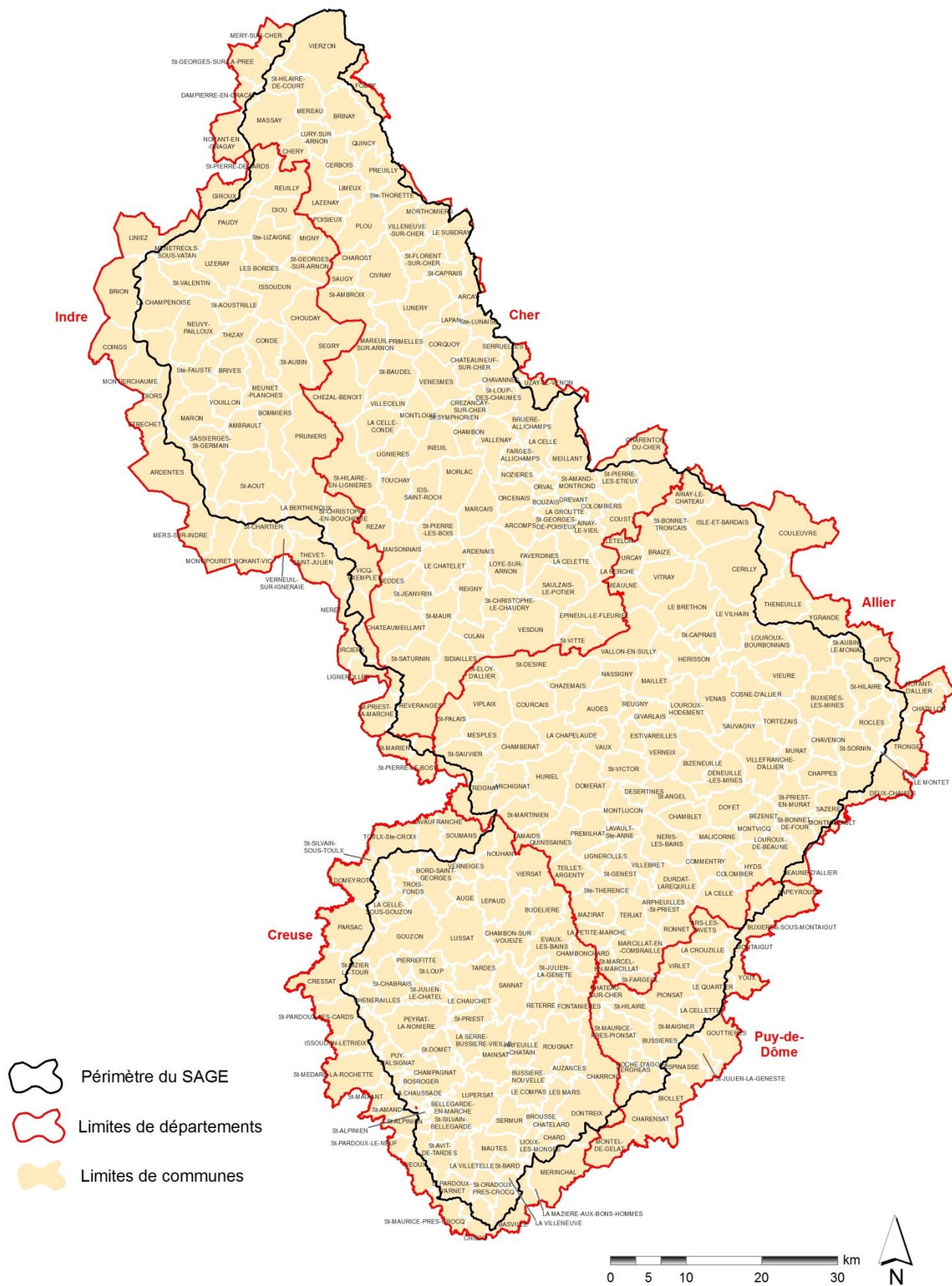
Version adoptée par arrêté
interpréfectoral du 20 octobre 2015



TABLE DES MATIERES

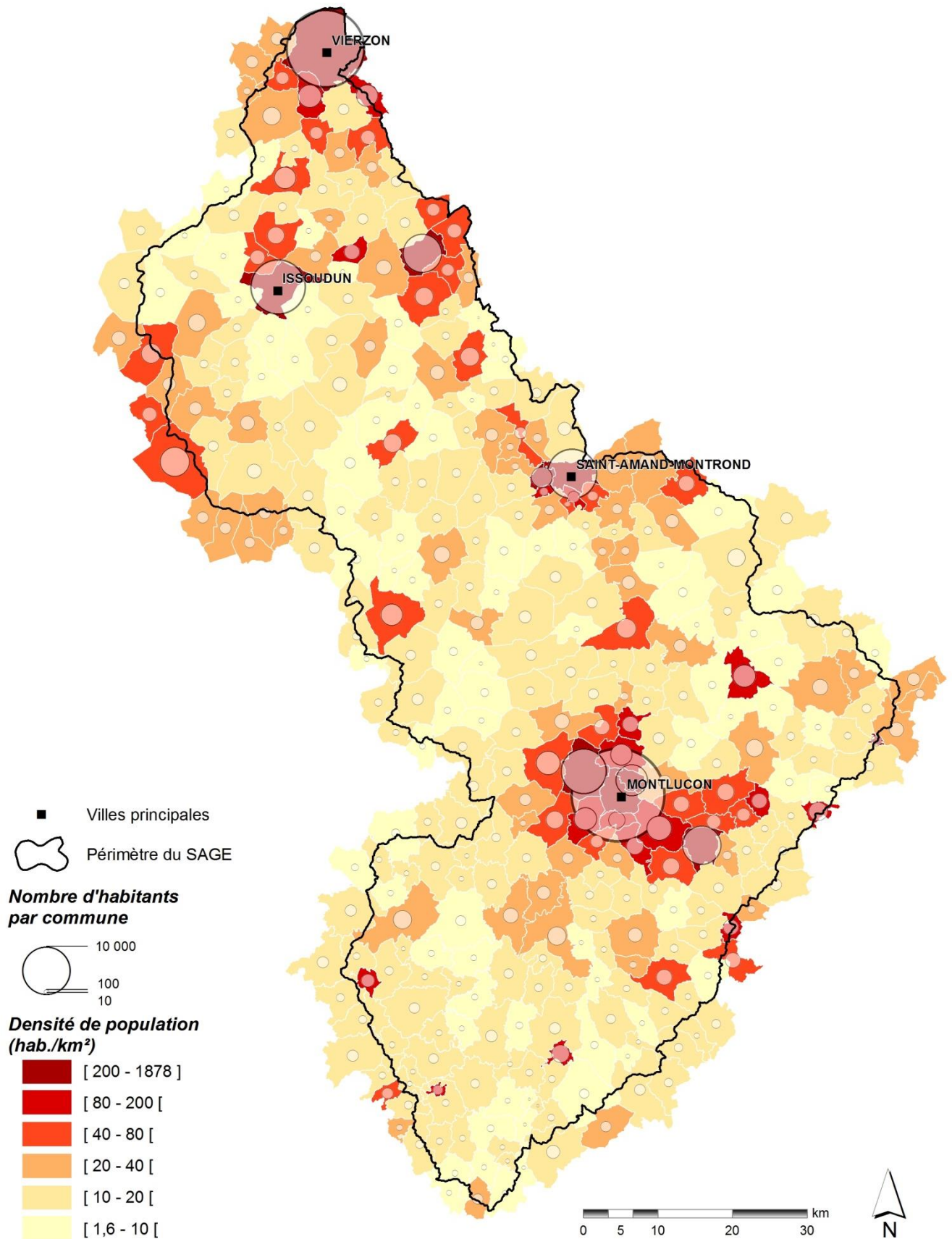
1.	Situation administrative.....	5
2.	Population et densité de population en 2009 par commune.....	6
3.	EPCI à fiscalité propre.....	7
4.	Entités hydrologiques.....	8
5.	Contexte hydrogéologique.....	9
6.	Etat écologique des masses d'eau cours d'eau pour 2010-2011.....	10
7.	Zones de répartition des eaux.....	11
8.	Communes classées en zone vulnérable à la pollution par les nitrates d'origine agricole.....	12
9.	Classements des cours d'eau.....	13
10.	Patrimoine naturel remarquable.....	14
11.	Risque inondation.....	15
12.	Têtes de bassin versant.....	16
13.	Taux d'étagement des drains principaux de masses d'eau cours d'eau.....	17
14.	Densité de plans d'eau (ensemble des plans d'eau photo-interprétés par TTI production).....	18
15.	Enveloppes de probabilité forte à très forte de présence de zones humides sur le territoire.....	19
16.	Enveloppes de probabilité moyenne à très forte de présence de zones humides sur le territoire.....	20
17.	Enveloppes dans lesquelles les inventaires de terrain doivent être lancés prioritairement.....	21
18.	SDAGE Loire-Bretagne 2010 - 2015 : Délai d'atteinte du bon état global des masses d'eau cours d'eau.....	22
19.	SDAGE Loire-Bretagne 2010 - 2015 : Délai d'atteinte du bon état global des masses d'eau plans d'eau.....	23
20.	SDAGE Loire-Bretagne 2010 - 2015 : Délai d'atteinte du bon état global des masses d'eau souterraines.....	24
21.	Actualisation de l'état des lieux du SDAGE Loire-Bretagne 2016-2021 : Risque global pour les masses d'eau cours d'eau.....	25
22.	Actualisation de l'état des lieux du SDAGE Loire-Bretagne 2016-2021 : Risque Continuité pour les masses d'eau cours d'eau.....	26
23.	Actualisation de l'état des lieux du SDAGE Loire-Bretagne 2016-2021 : Risque Morphologie pour les masses d'eau cours d'eau.....	27
24.	Actualisation de l'état des lieux du SDAGE Loire-Bretagne 2016-2021 : Risque Hydrologie pour les masses d'eau cours d'eau.....	28
25.	Actualisation de l'état des lieux du SDAGE Loire-Bretagne 2016-2021 : Risque Nitrates pour les masses d'eau cours d'eau.....	29
26.	Actualisation de l'état des lieux du SDAGE Loire-Bretagne 2016-2021 : Risque Macropolluants ponctuels pour les masses d'eau cours d'eau.....	30
27.	Actualisation de l'état des lieux du SDAGE Loire-Bretagne 2016-2021 : Risque Trophie pour les masses d'eau cours d'eau.....	31
28.	Actualisation de l'état des lieux du SDAGE Loire-Bretagne 2016-2021 : Risque Quantitatif pour les masses d'eau souterraines.....	32
29.	Actualisation de l'état des lieux du SDAGE Loire-Bretagne 2016-2021 : Risque Nitrates pour les masses d'eau souterraines.....	33
30.	Actualisation de l'état des lieux du SDAGE Loire-Bretagne 2016-2021 : Risque Pesticides pour les masses d'eau souterraines.....	34
31.	Actualisation de l'état des lieux du SDAGE Loire-Bretagne 2016-2021 : Risque toutes substances toxiques hors pesticides pour les masses d'eau souterraines.....	35

1. Situation administrative



Sources : Gest'Eau, IGN BD Carto

2. Population et densité de population en 2009 par commune



Sources : Gest'Eau, IGN BD Carto, INSEE

3. EPCI à fiscalité propre



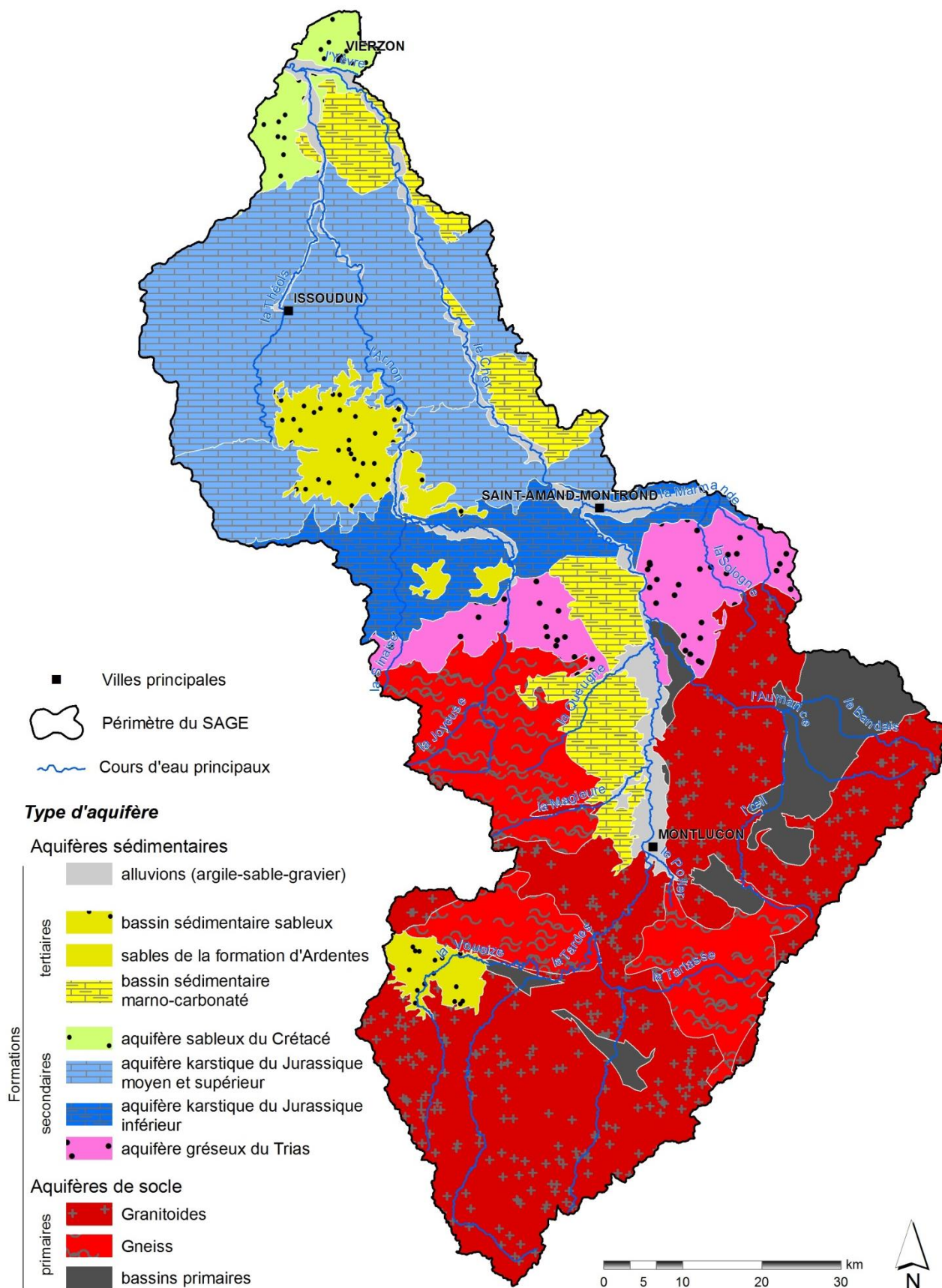
Sources : Gest'Eau, IGN BD Carto, INSEE-DGCL, DGALN, EPL 2013

4. Entités hydrologiques



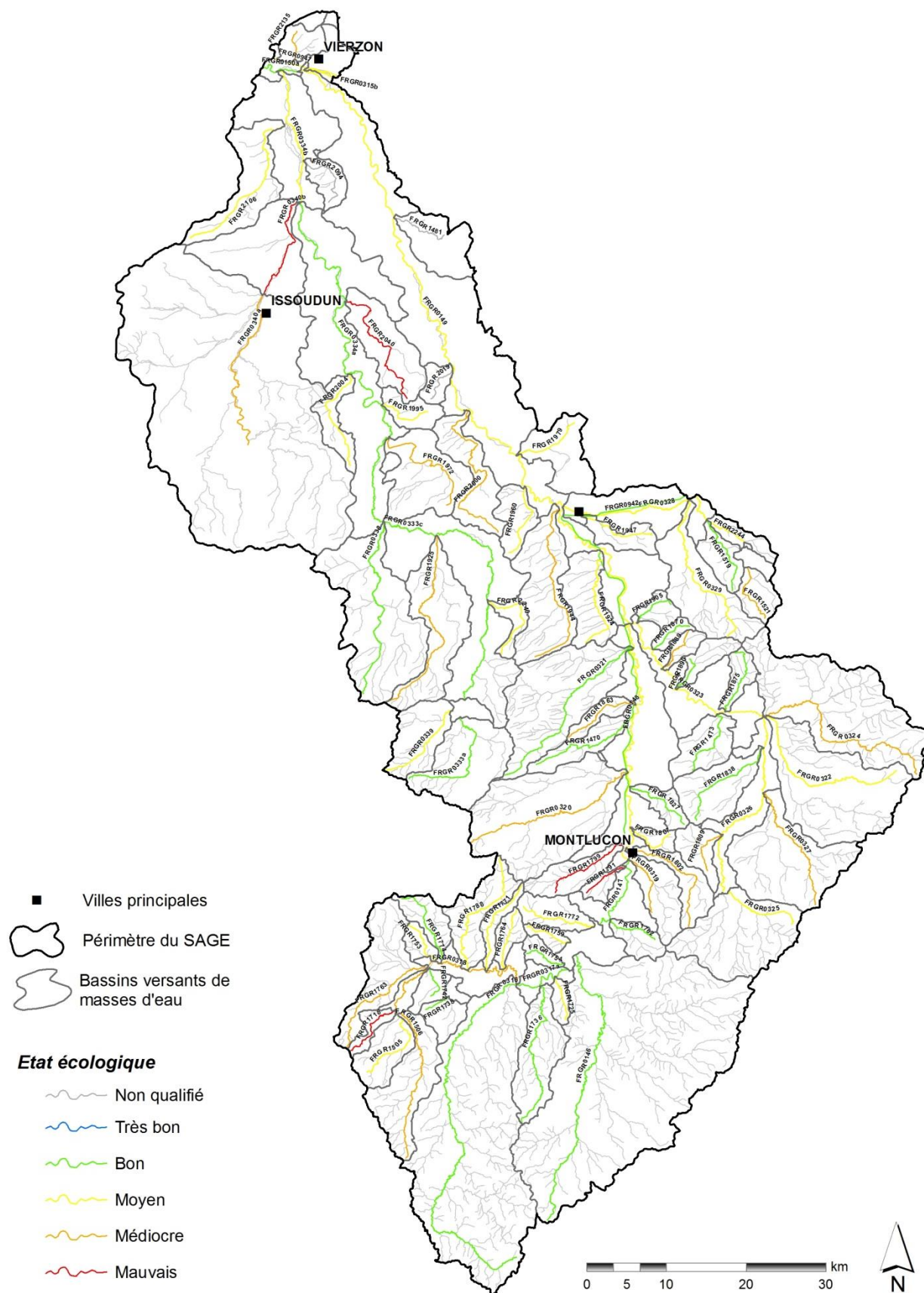
Sources : Gest'Eau, IGN BD Cartho, BD CarThAge, MEDDE

5. Contexte hydrogéologique



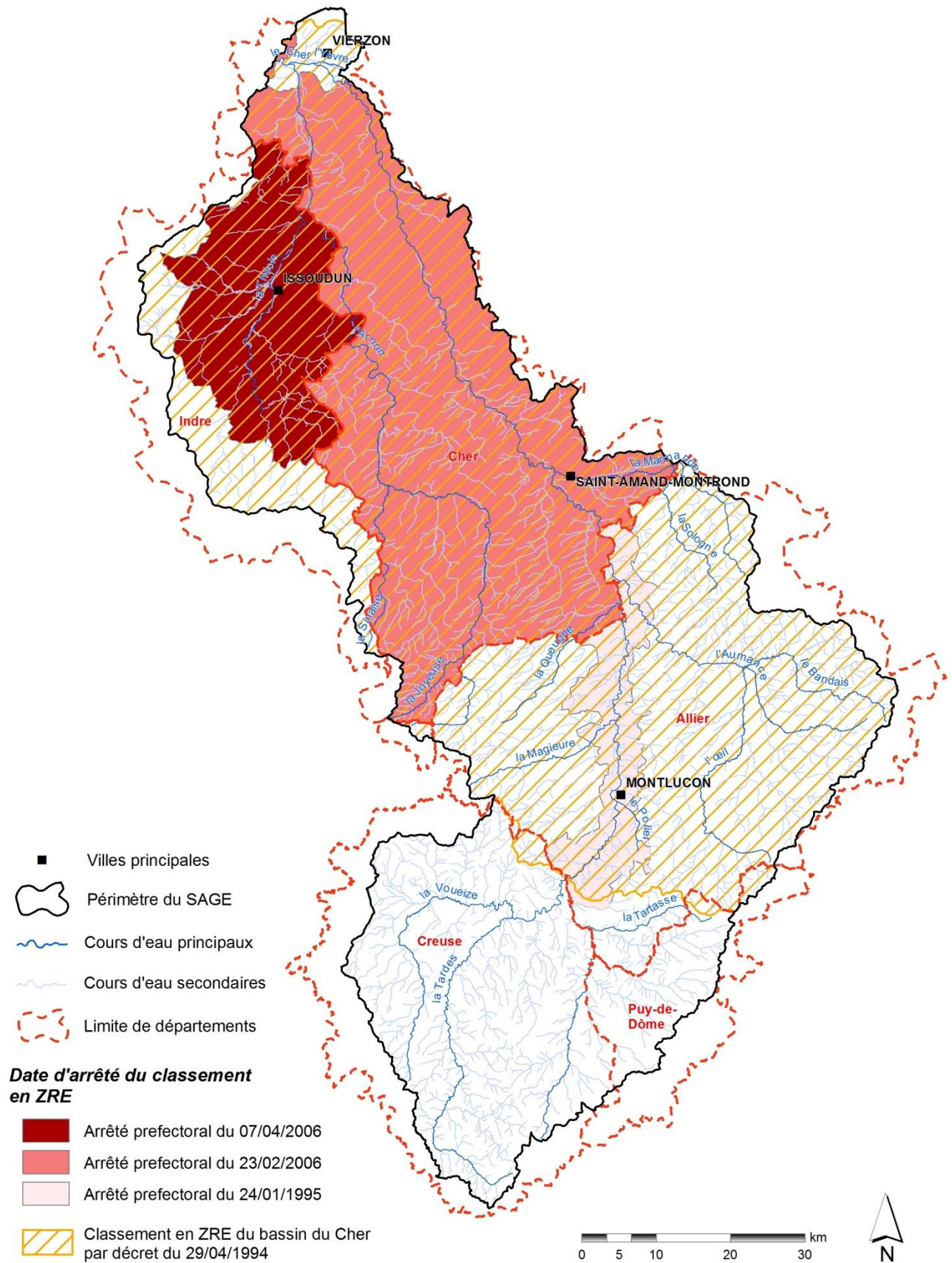
Sources : Gest'Eau, BD Carthage, BDRHF v1 modifié Géo-Hyd 2007

6. Etat écologique des masses d'eau cours d'eau pour 2010-2011



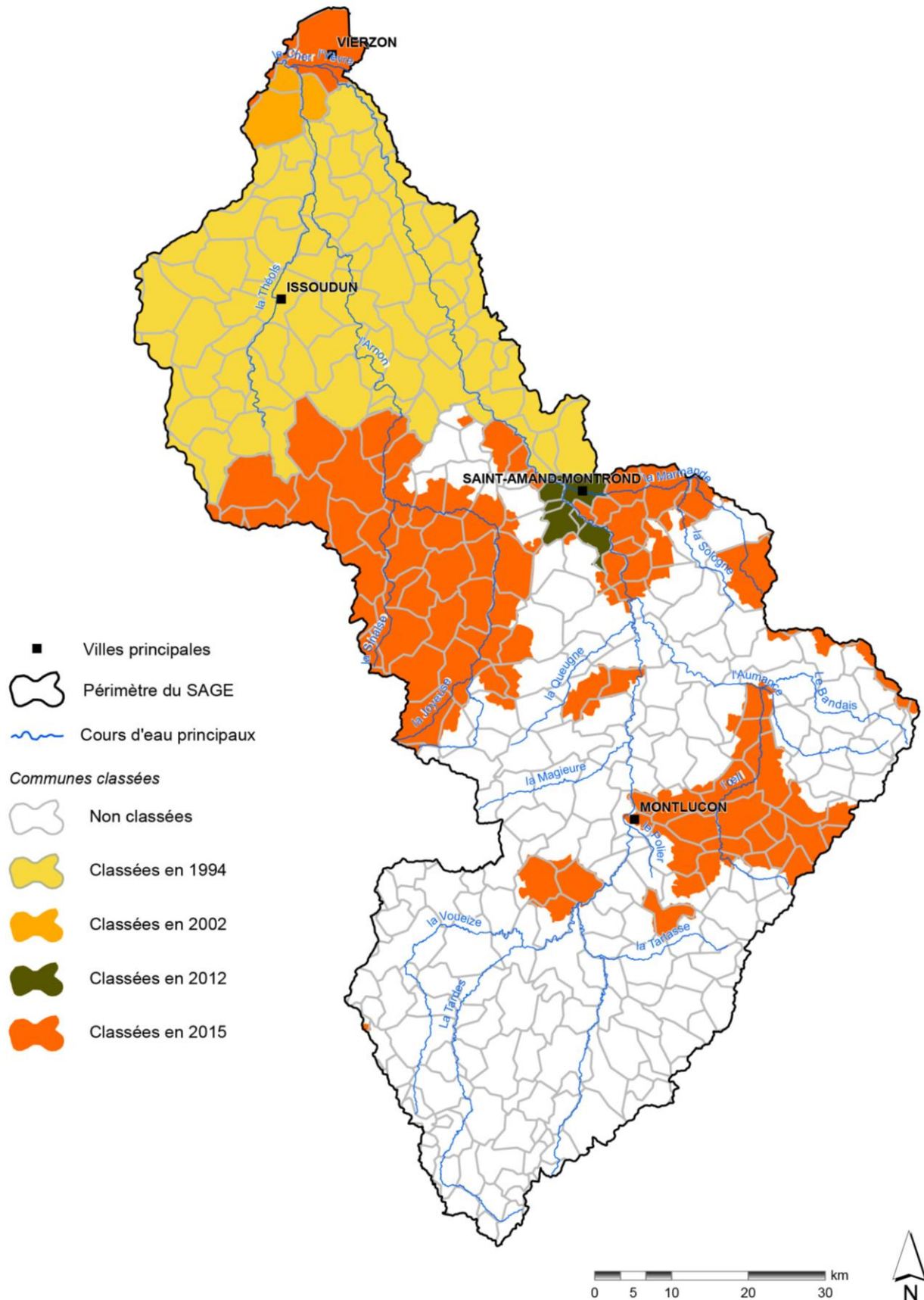
Sources : Gest'Eau, IGN BD Carto, AELB, Réseau AELB RCS

7. Zones de répartition des eaux



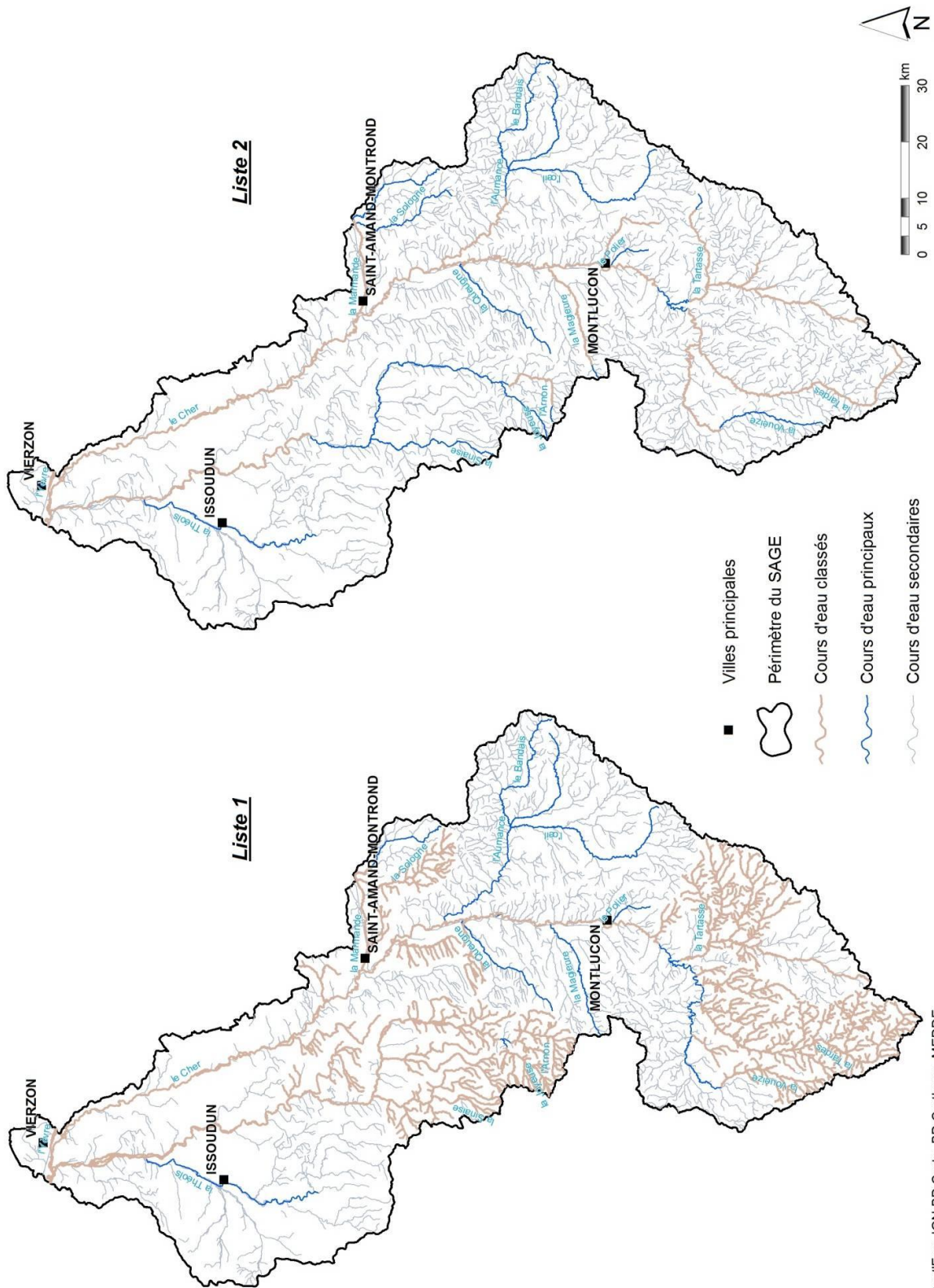
Sources : Gest'Eau, IGN BD Carto, BD CarThAge, MEDDE

8. Communes classées en zone vulnérable à la pollution par les nitrates d'origine agricole

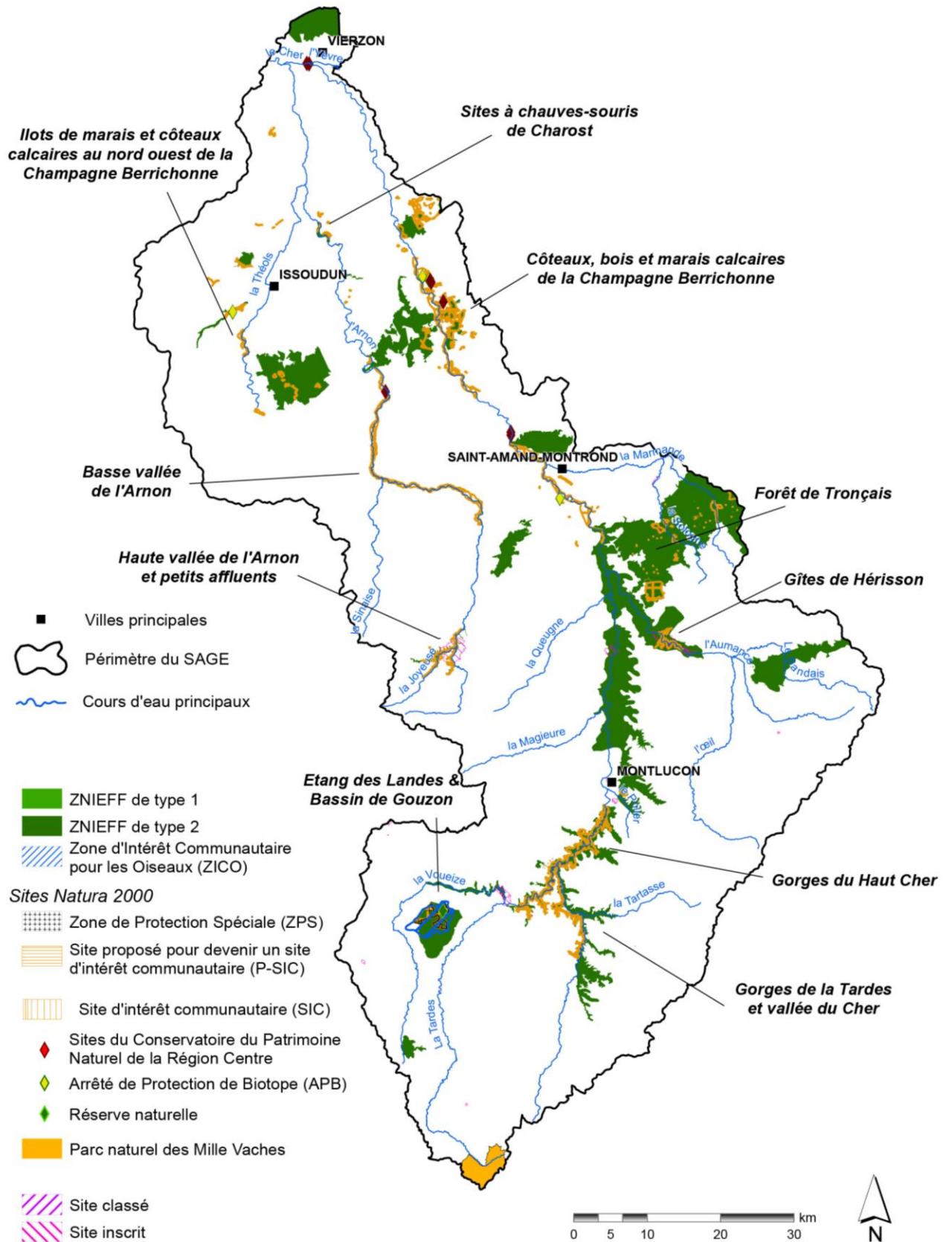


Sources : Gest'Eau, IGN BD Carto, DREAL de bassin, BD CarThAge,

9. Classements des cours d'eau

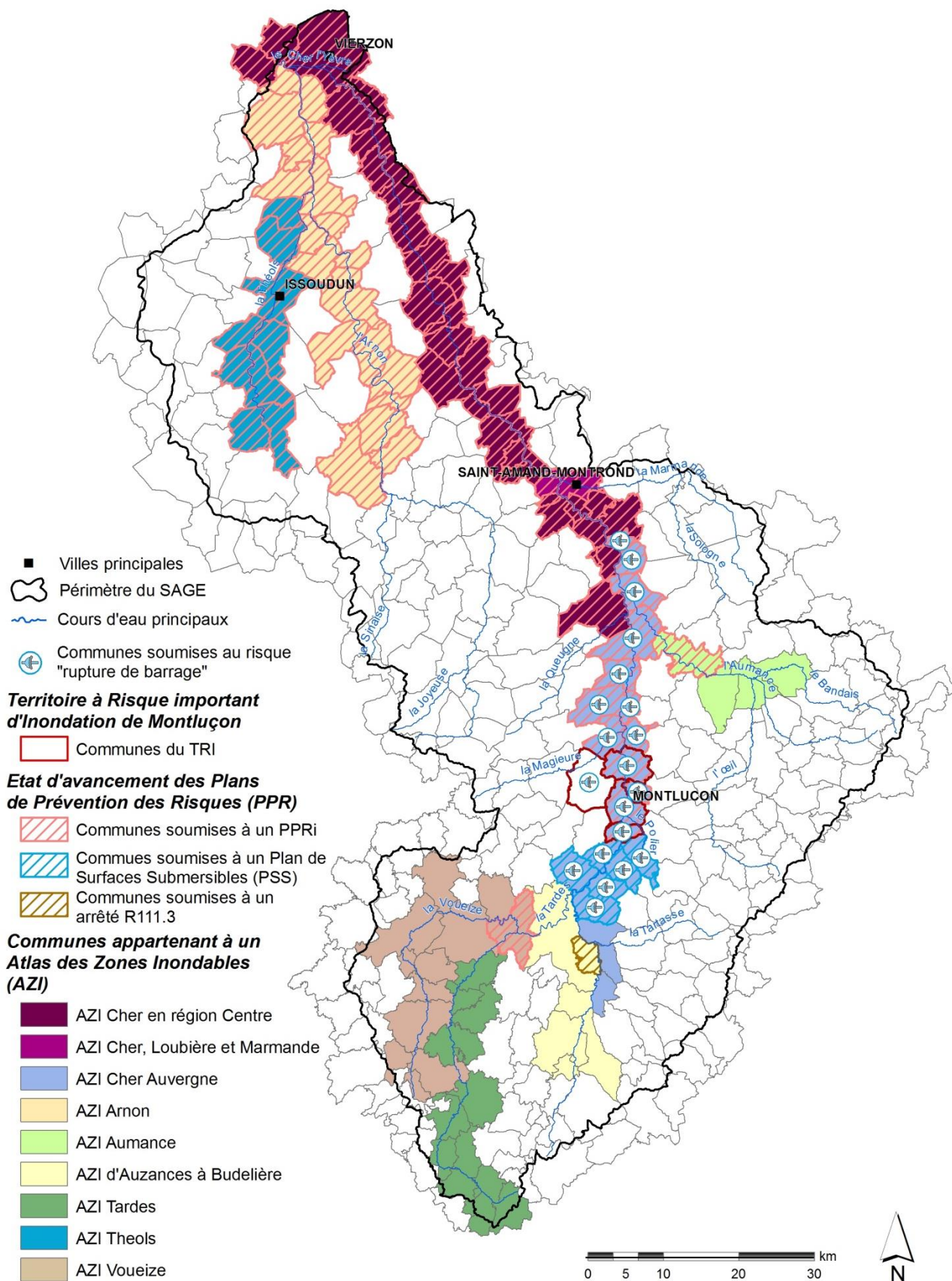


10. Patrimoine naturel remarquable



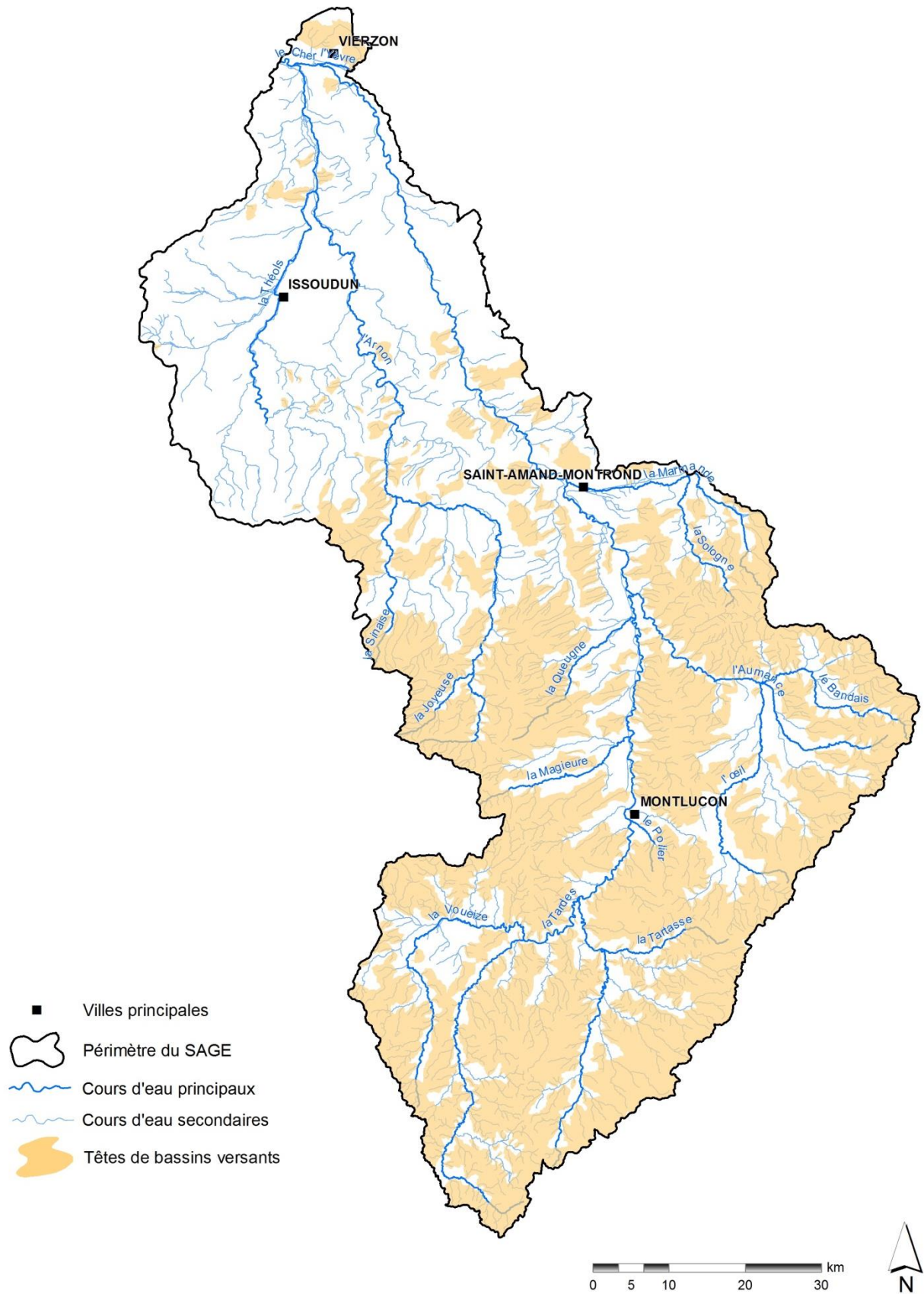
Sources : Gest'Eau, IGN BD Carto, DREAL Auvergne, Centre et Limousin, BD CarThAge, MNHN

11. Risque inondation



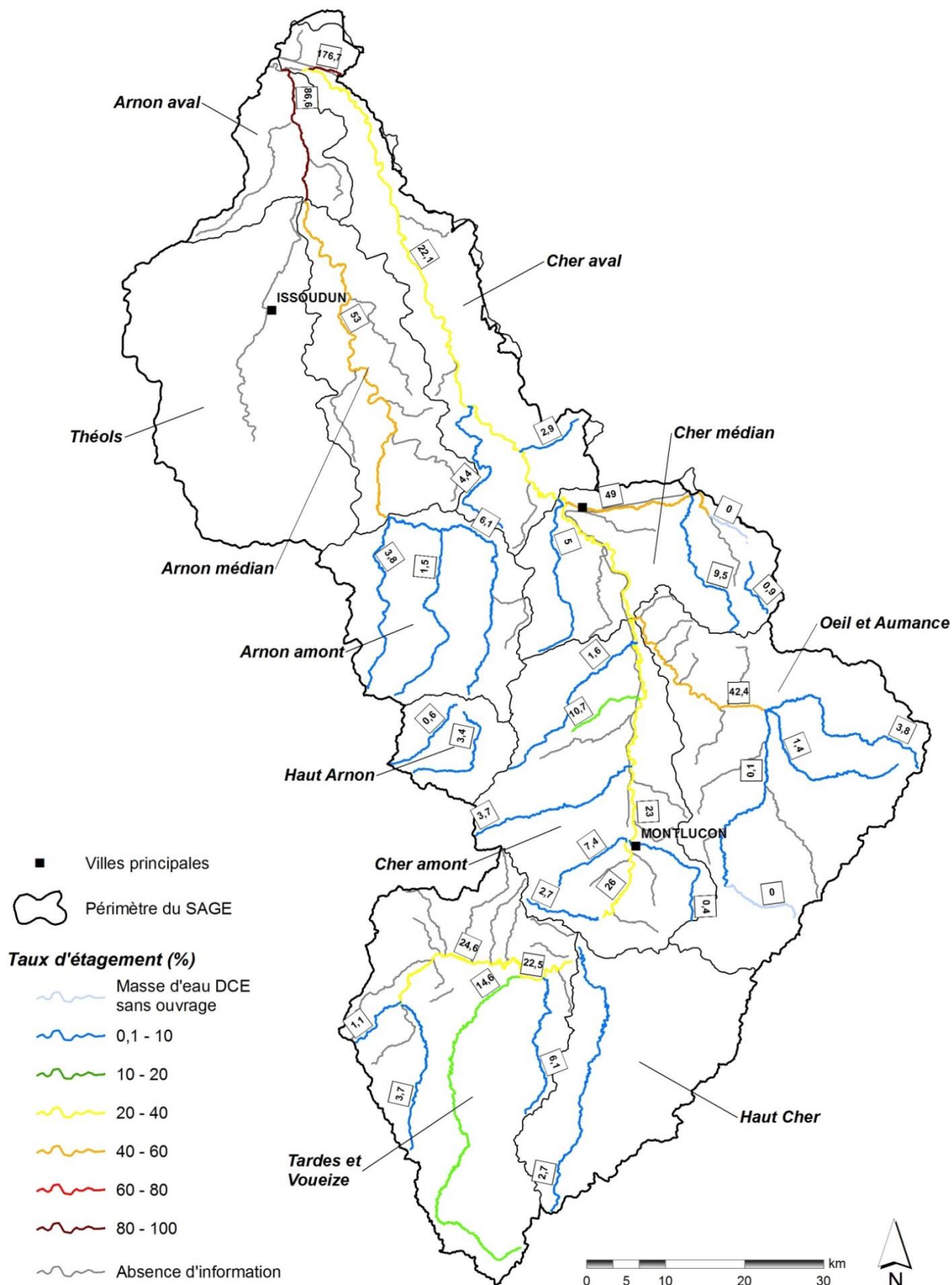
Sources : Gest'Eau, IGN BD Carto, BD CarThAge, MEDDE, DDRM (Préfectures)

12. Têtes de bassin versant



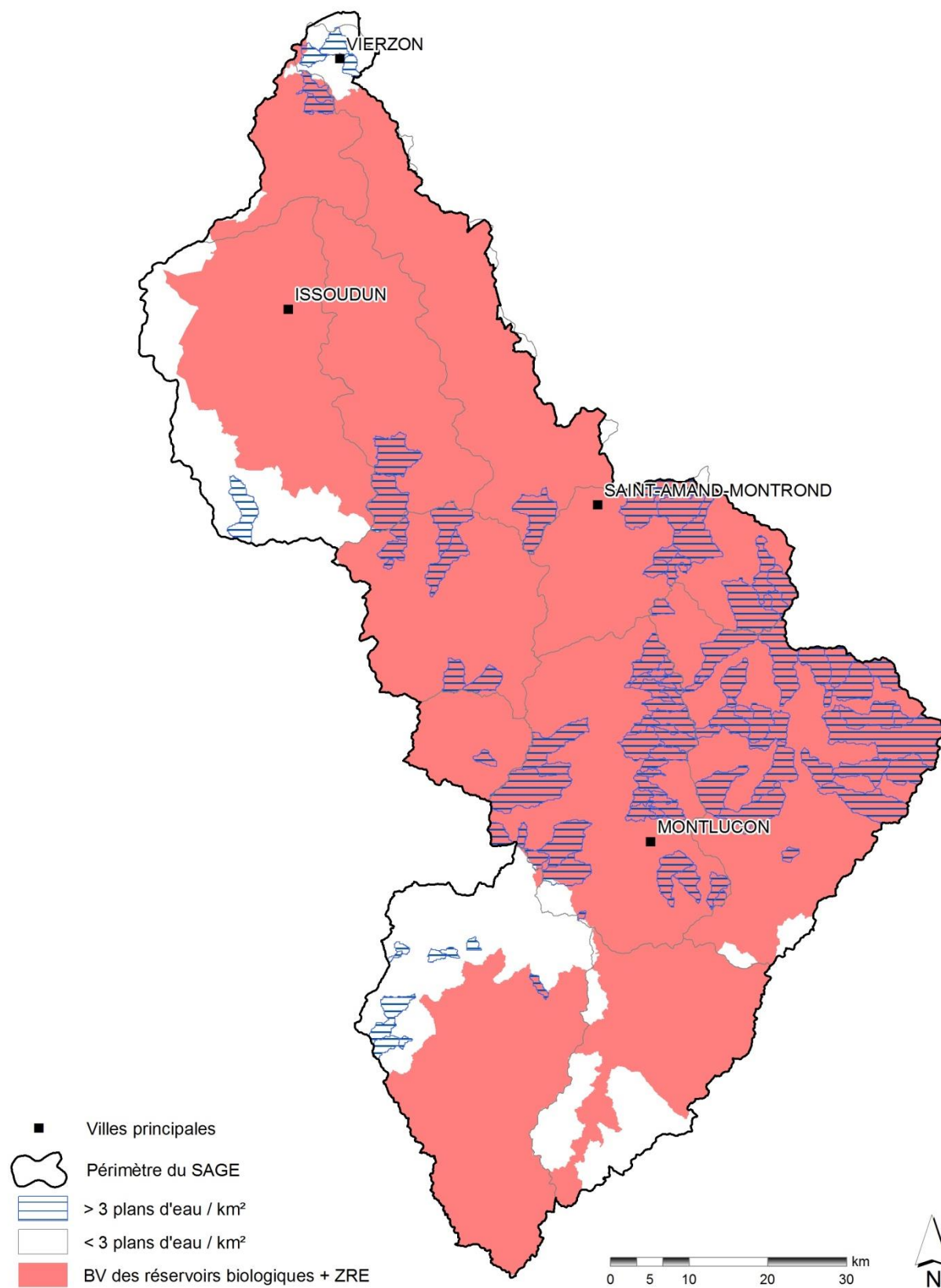
Sources : Gest'Eau, BD Carthage, IGN BD Carto, EPL 2013

13. Taux d'étagement des drains principaux de masses d'eau cours d'eau



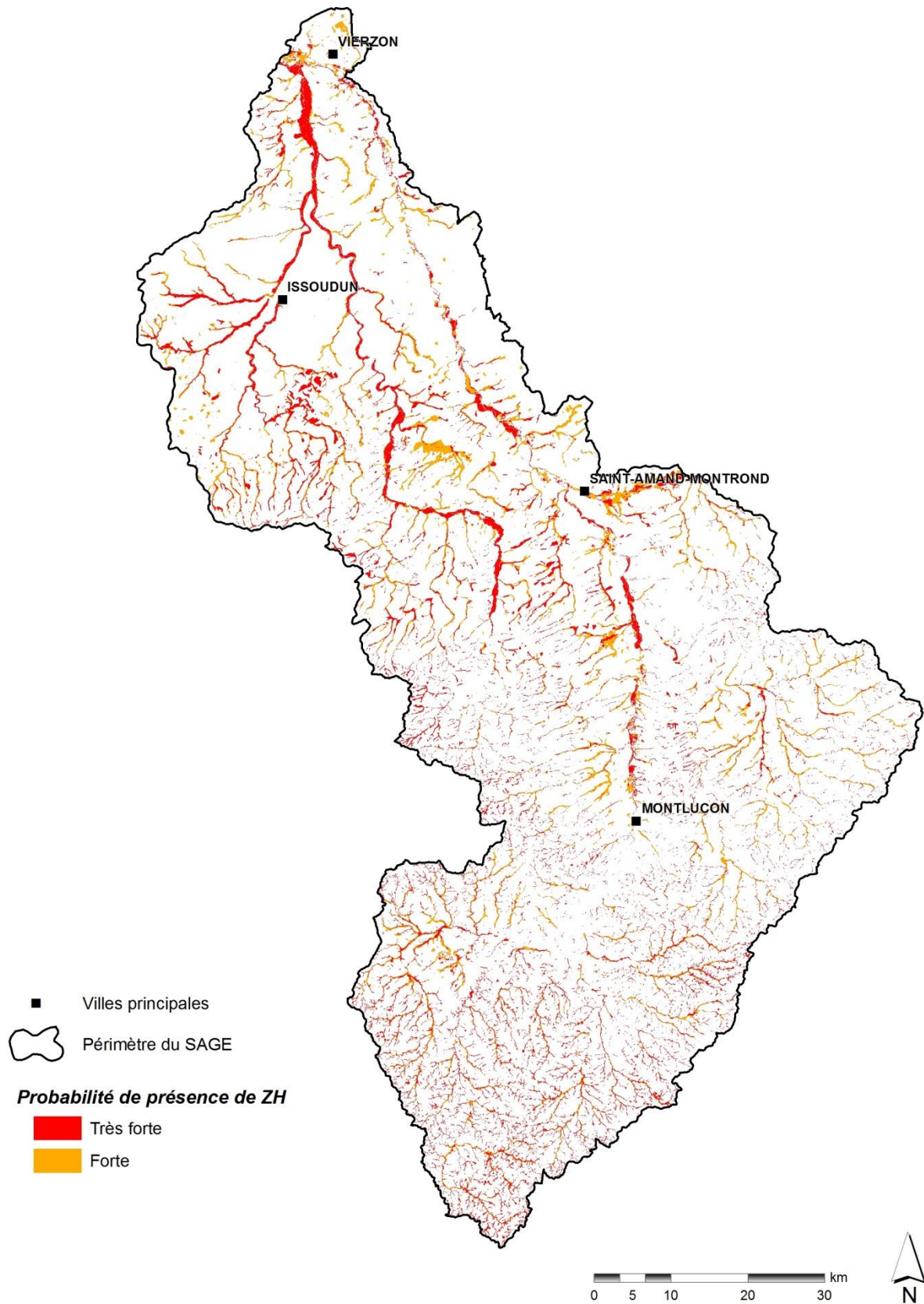
Sources : Gest'Eau, IGN BD Carto, AELB 2010, Onema 2013, EPL 2013

14. Densité de plans d'eau (ensemble des plans d'eau photo-interprétés par TTI production)



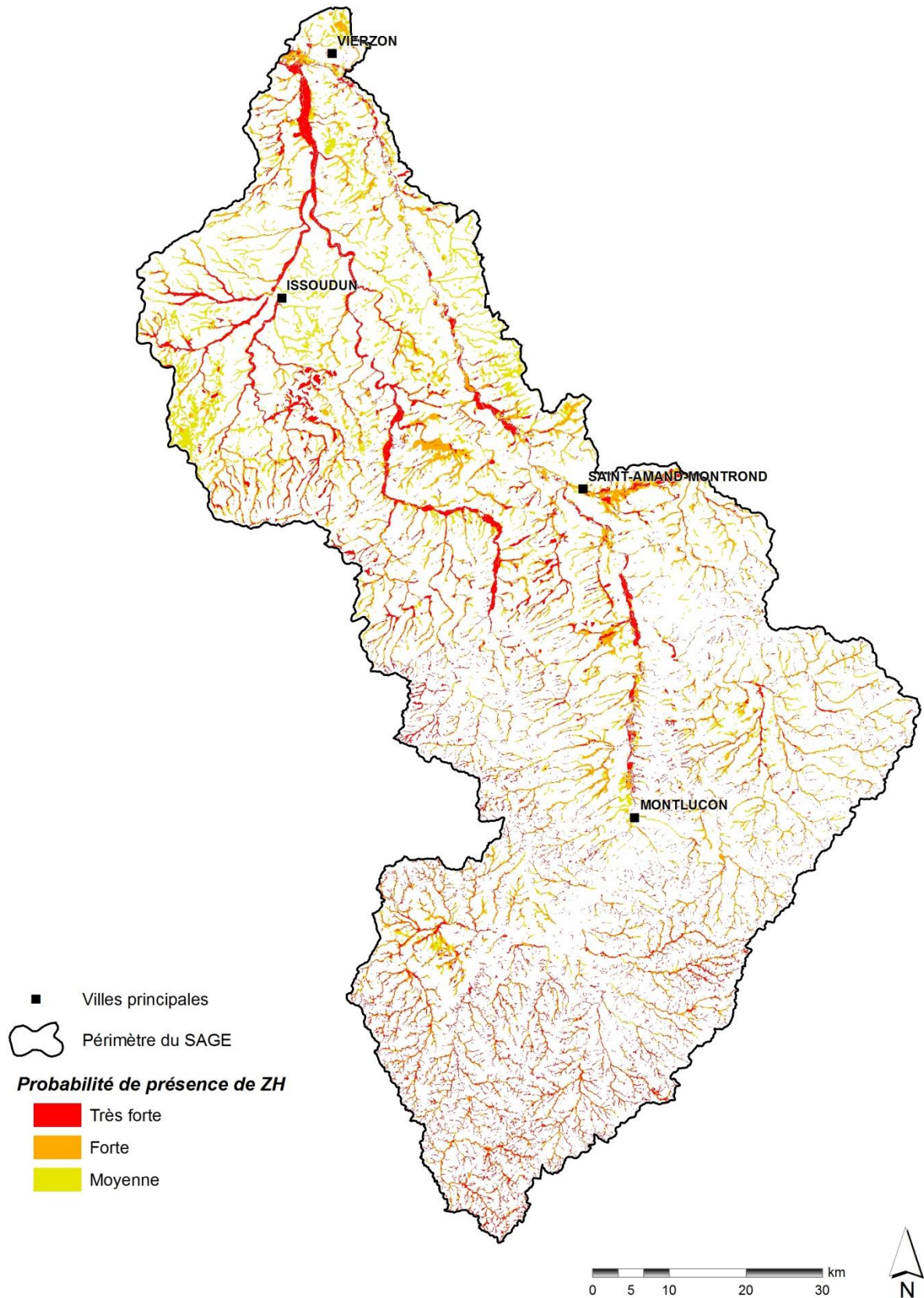
Sources : Gest'Eau, IGN BD Carto, TTI, EPL 2013

15. Enveloppes de probabilité forte à très forte de présence de zones humides sur le territoire



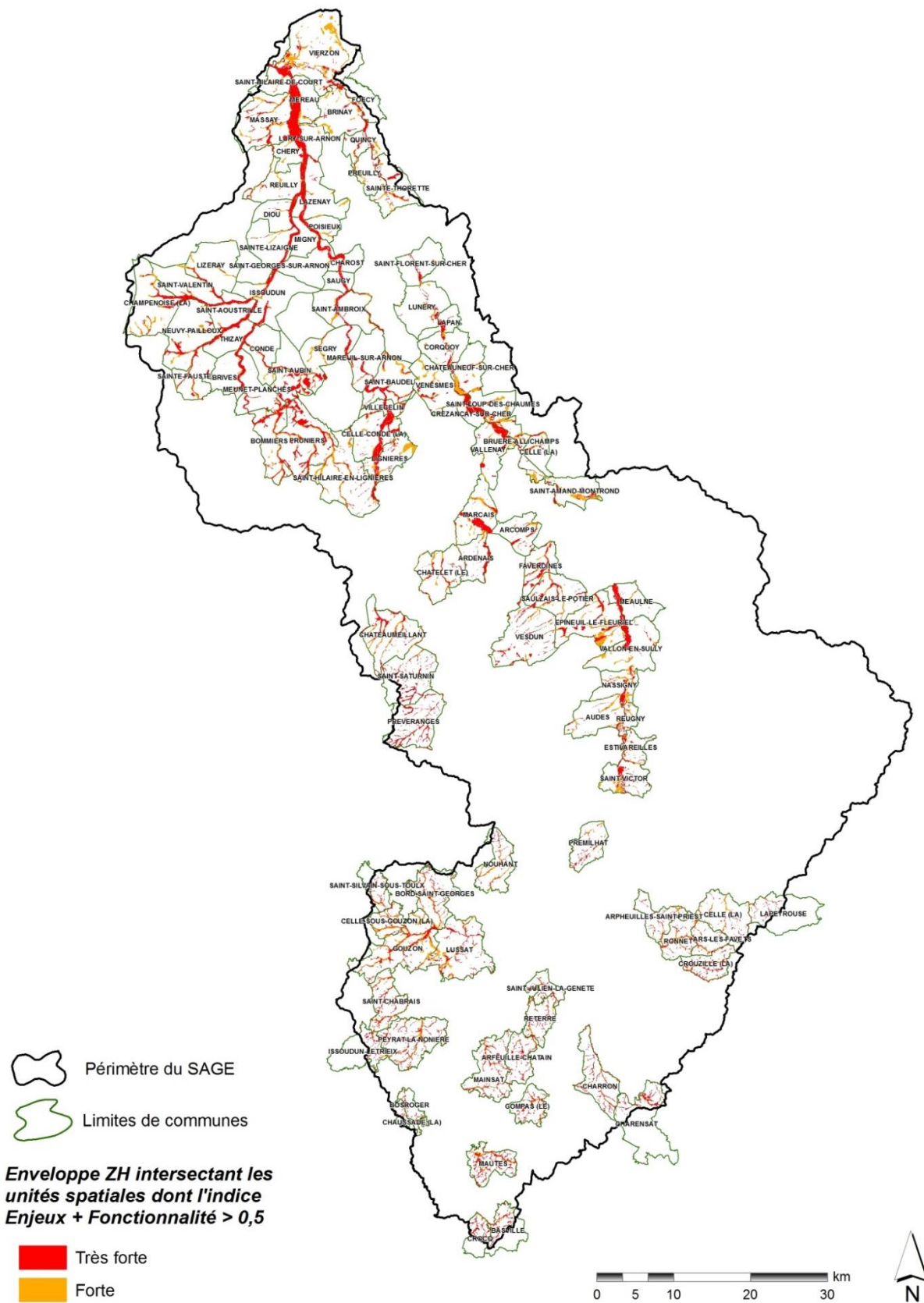
Sources : Gest'Eau, IGN BD Carto, EPL 2013

16. Enveloppes de probabilité moyenne à très forte de présence de zones humides sur le territoire



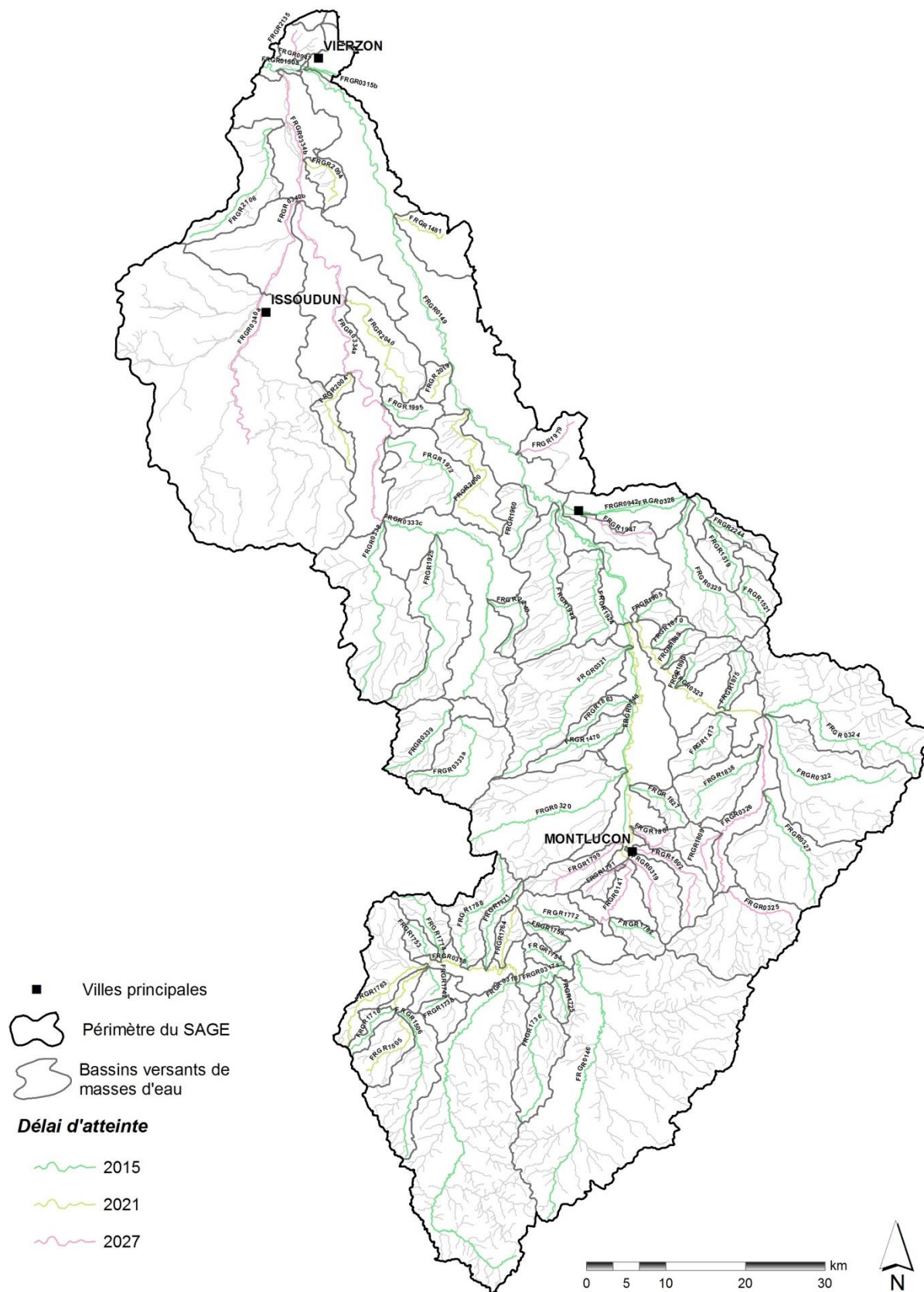
Sources : Gest'Eau, IGN BD Carto, EPL 2013

17. Enveloppes dans lesquelles les inventaires de terrain doivent être lancés prioritairement



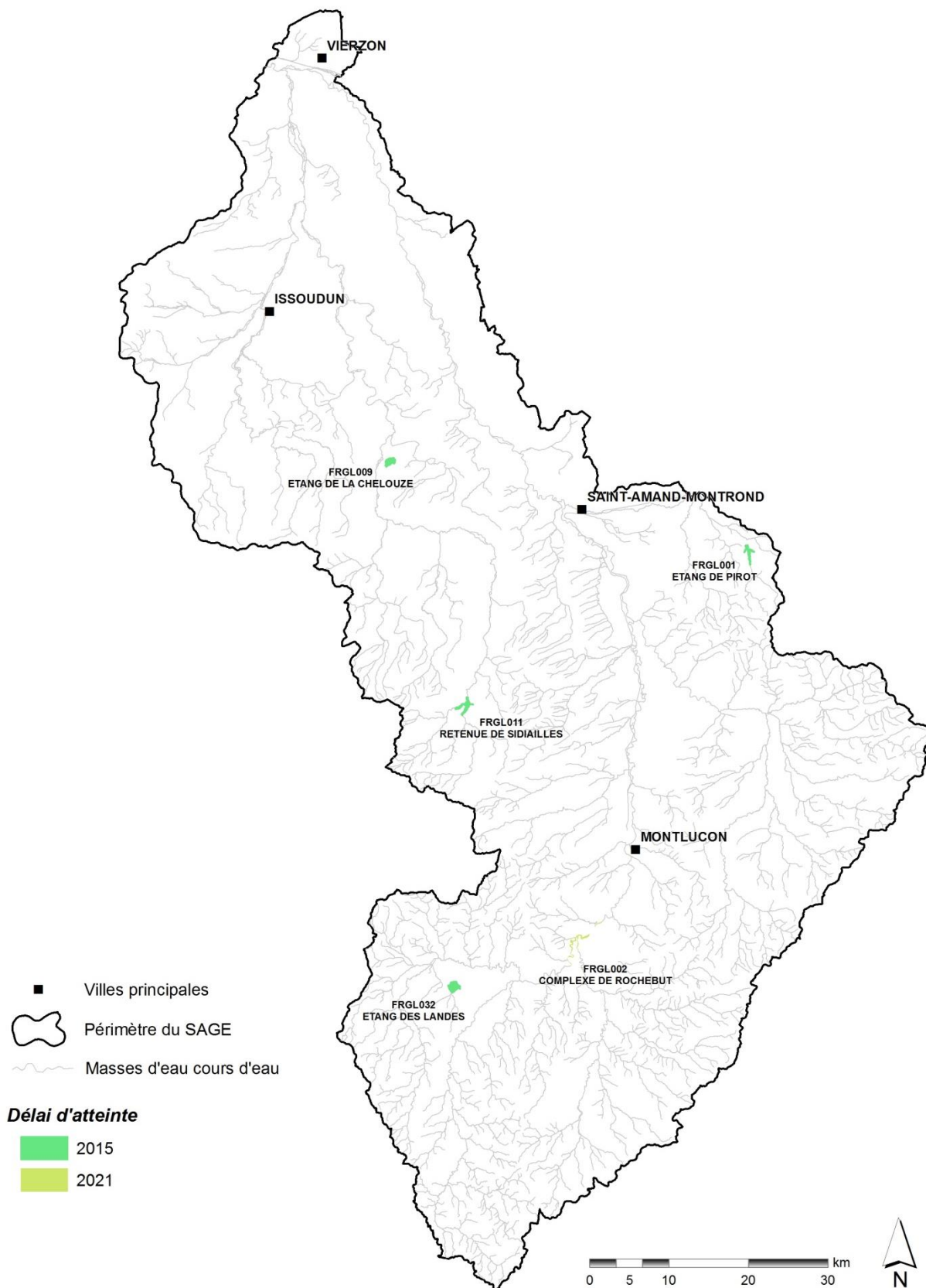
Sources : Gest'Eau, IGN BD Carto, TTI, EPL 2013

18. SDAGE Loire-Bretagne 2010 - 2015 : Délai d'atteinte du bon état global des masses d'eau cours d'eau



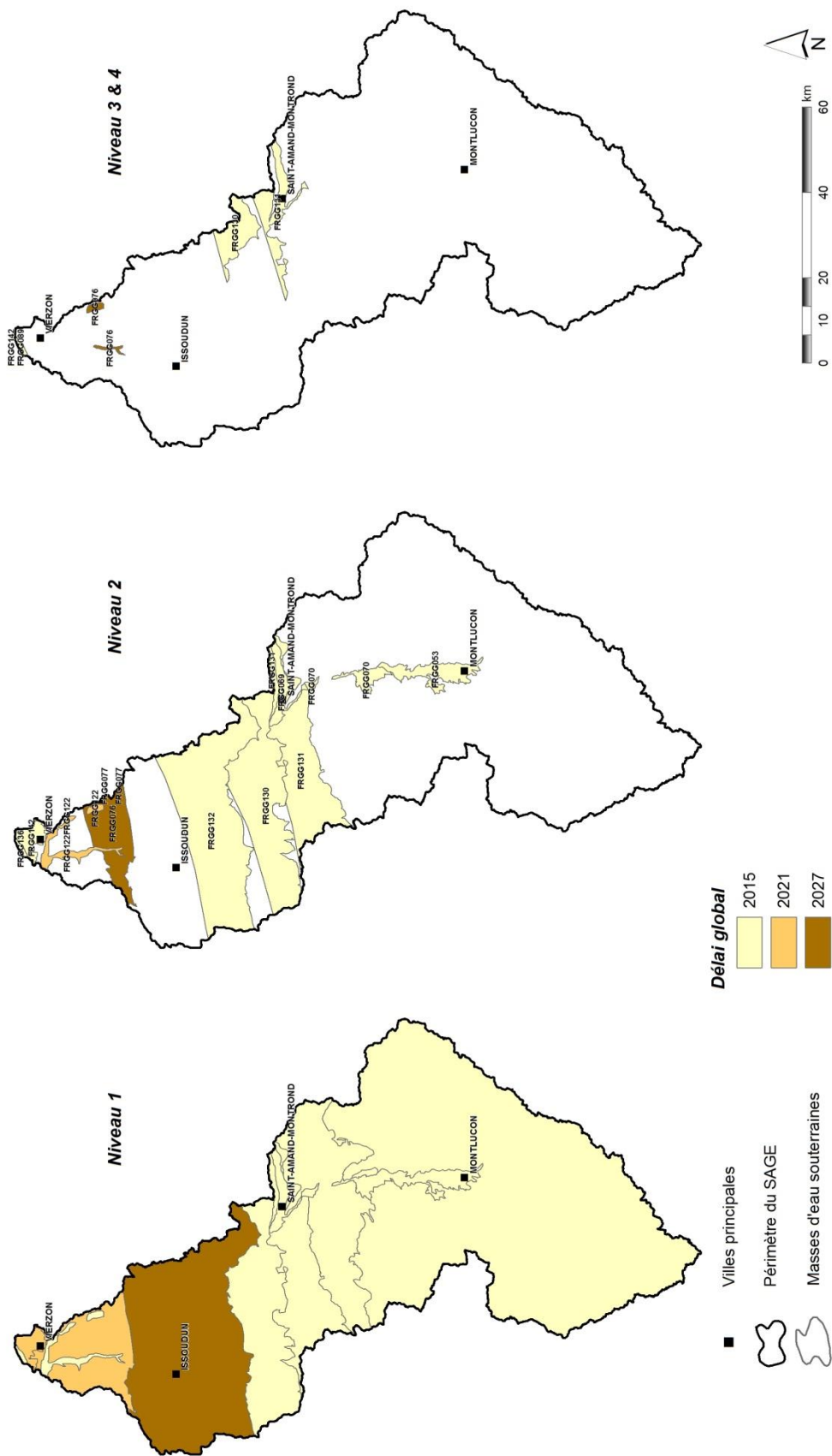
Sources : Gest'Eau, IGN BD Carto, AELB, SDAGE Loire-Bretagne 2010-2015

19. SDAGE Loire-Bretagne 2010 - 2015 : Délai d'atteinte du bon état global des masses d'eau plans d'eau

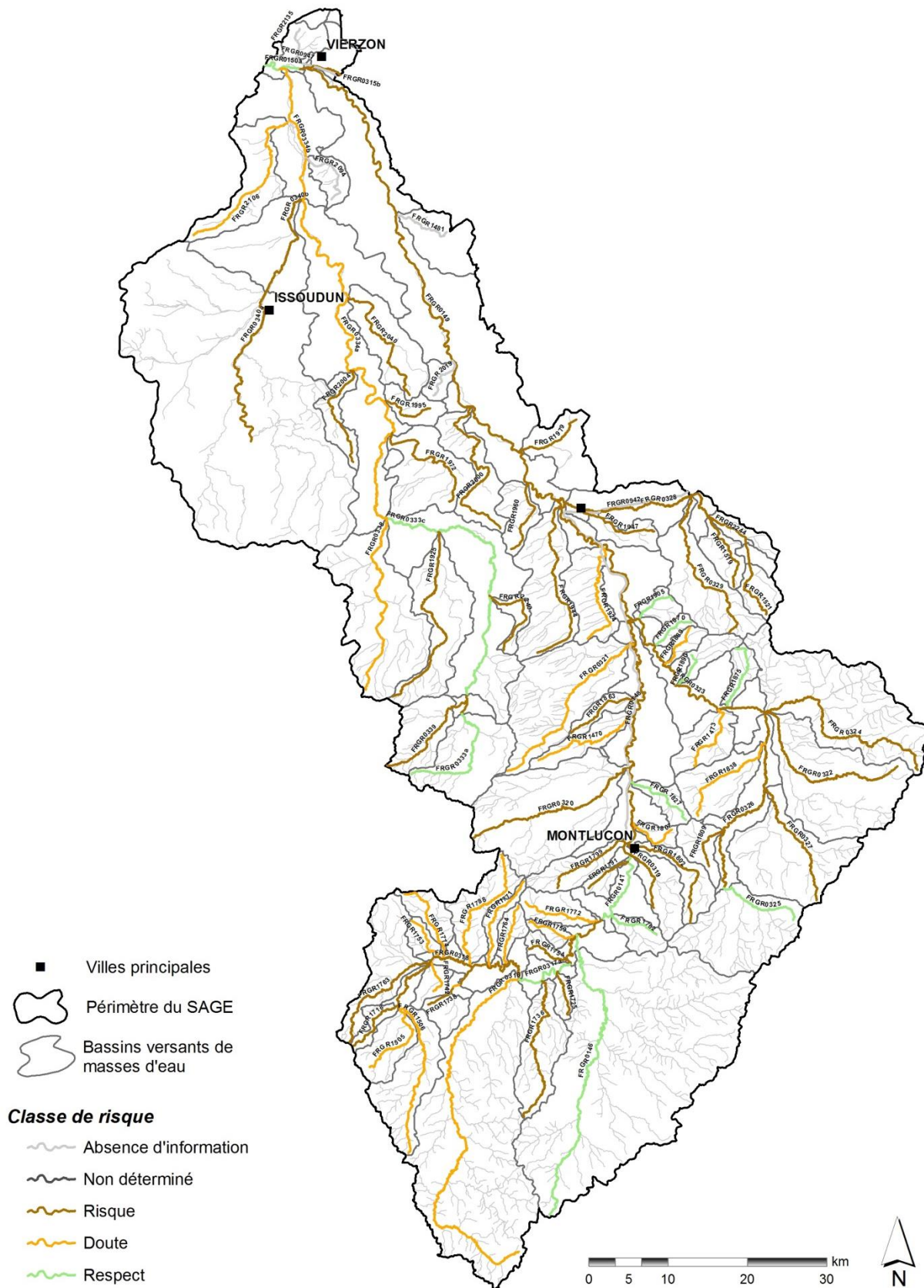


Sources : Gest'Eau, IGN BD Carto, AELB, SDAGE Loire-Bretagne 2010-2015

20. SDAGE Loire-Bretagne 2010 - 2015 : Délai d'atteinte du bon état global des masses d'eau souterraines

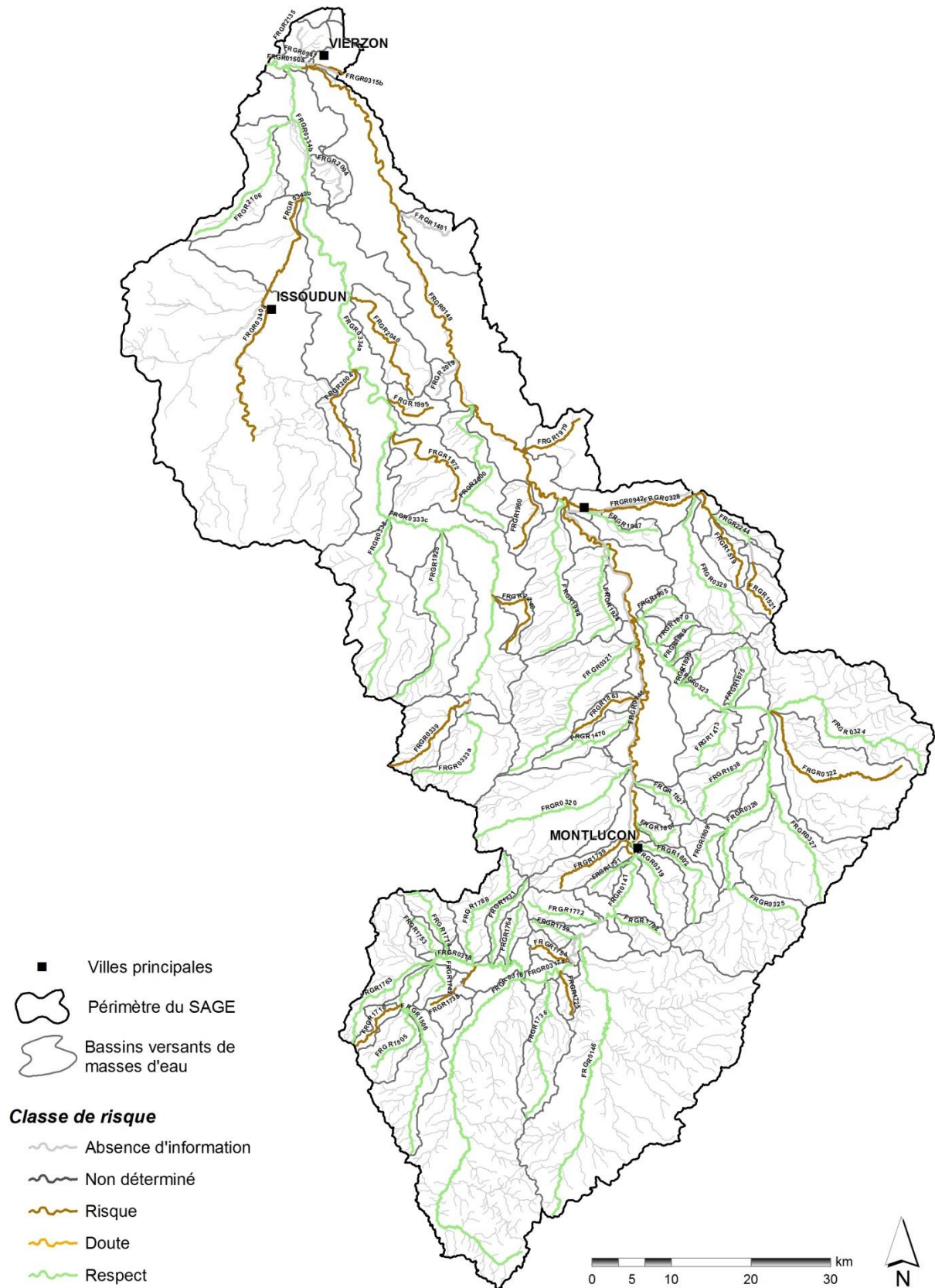


21. Actualisation de l'état des lieux du SDAGE Loire-Bretagne 2016-2021 : Risque global pour les masses d'eau cours d'eau



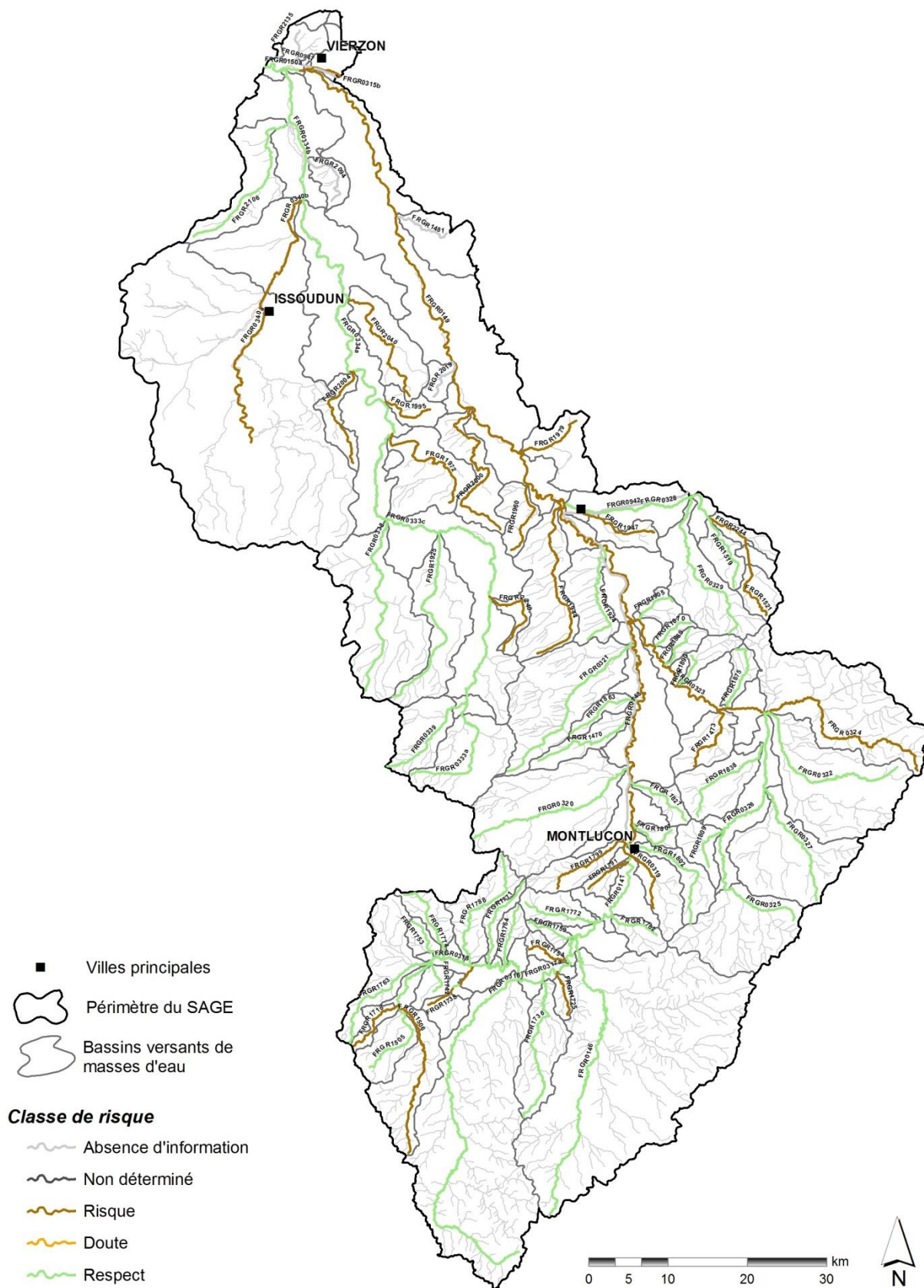
Sources : Gest'Eau, IGN BD Carto, AELB, Carameel 2013, SDAGE Loire-Bretagne 2010-2015

22. Actualisation de l'état des lieux du SDAGE Loire-Bretagne 2016-2021 : Risque Continuité pour les masses d'eau cours d'eau



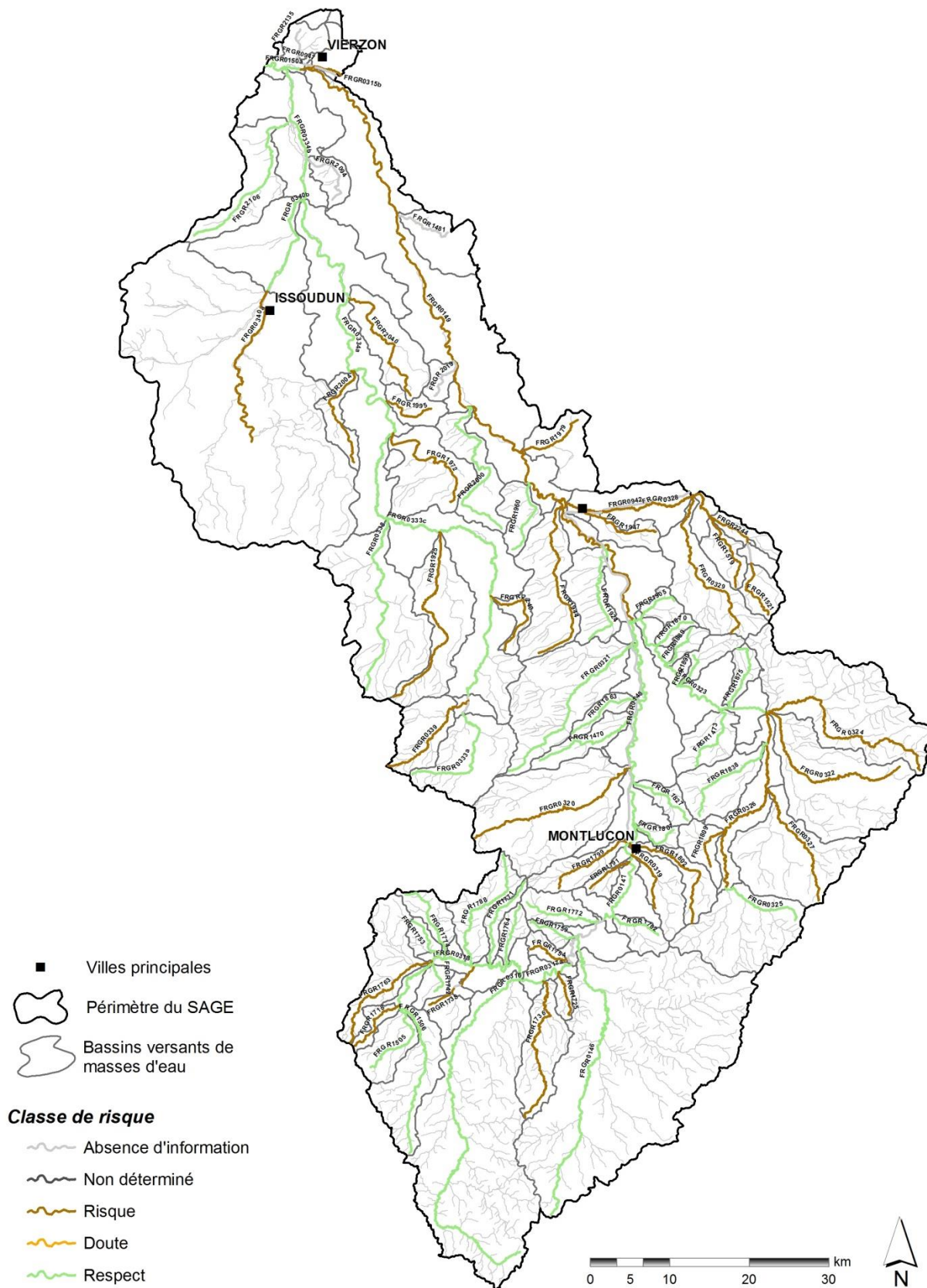
Sources : Gest'Eau, IGN BD Carto, AELB, Carameel 2013, SDAGE Loire-Bretagne 2010-2015

23. Actualisation de l'état des lieux du SDAGE Loire-Bretagne 2016-2021 : Risque Morphologie pour les masses d'eau cours d'eau



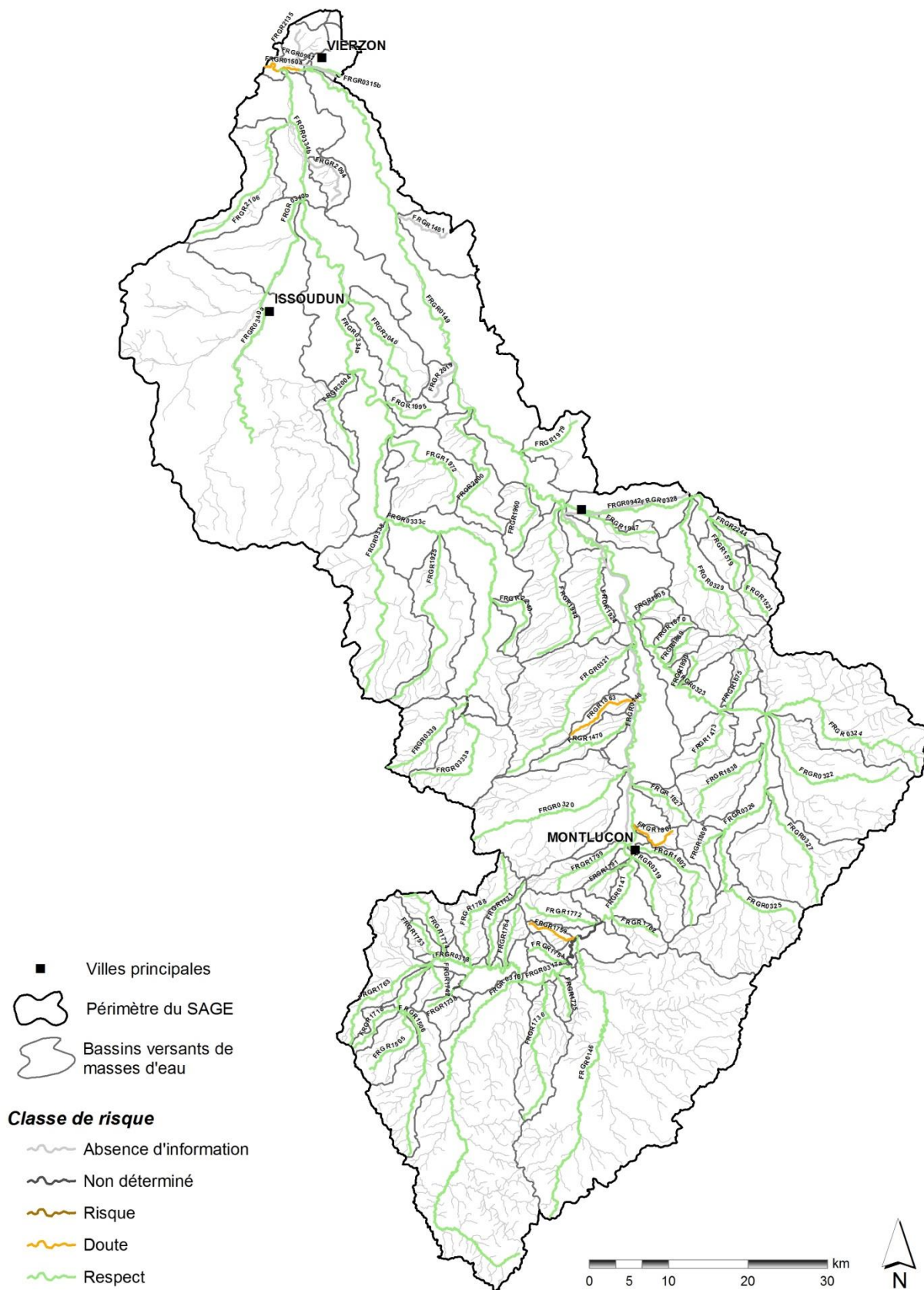
Sources : Gest'Eau, IGN BD Carto, AELB, Carameel 2013, SDAGE Loire-Bretagne 2010-2015

24. Actualisation de l'état des lieux du SDAGE Loire-Bretagne 2016-2021 : Risque Hydrologie pour les masses d'eau cours d'eau



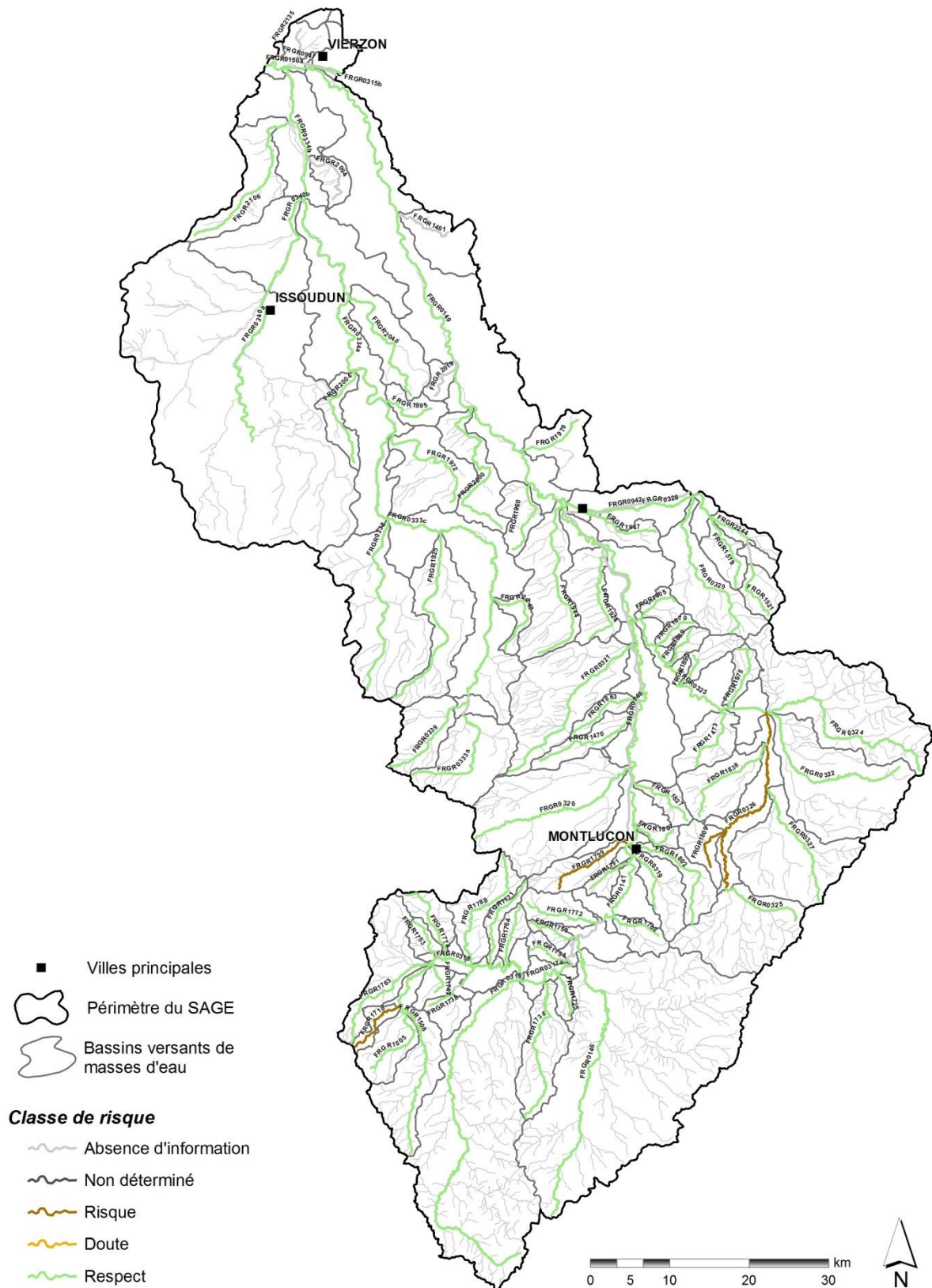
Sources : Gest'Eau, IGN BD Carto, AELB, Carameel 2013, SDAGE Loire-Bretagne 2010-2015

25. Actualisation de l'état des lieux du SDAGE Loire-Bretagne 2016-2021 : Risque Nitrates pour les masses d'eau cours d'eau



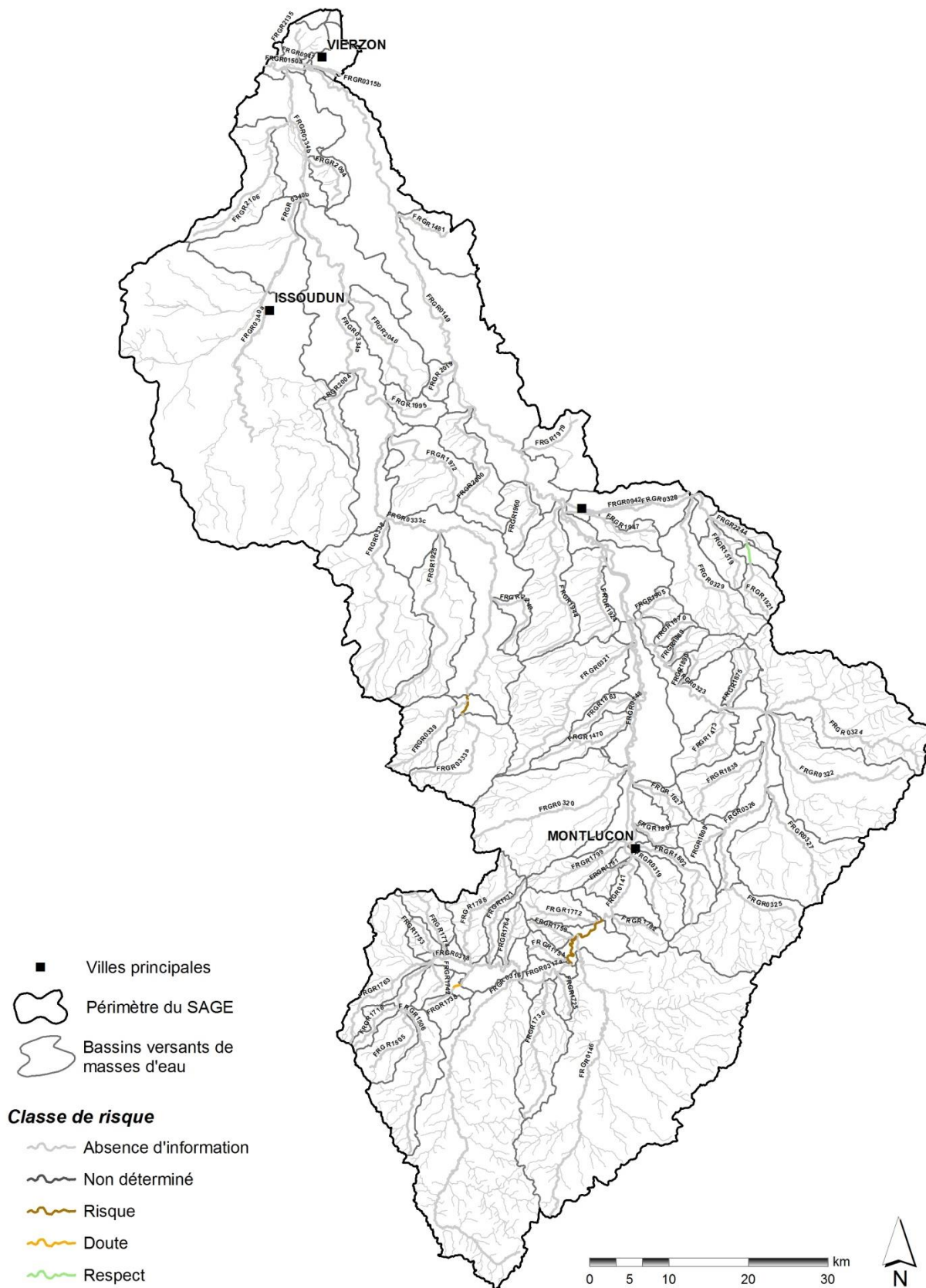
Sources : Gest'Eau, IGN BD Carto, AELB, Carameel 2013, SDAGE Loire-Bretagne 2010-2015

26. Actualisation de l'état des lieux du SDAGE Loire-Bretagne 2016-2021 : Risque Macropolluants ponctuels pour les masses d'eau cours d'eau



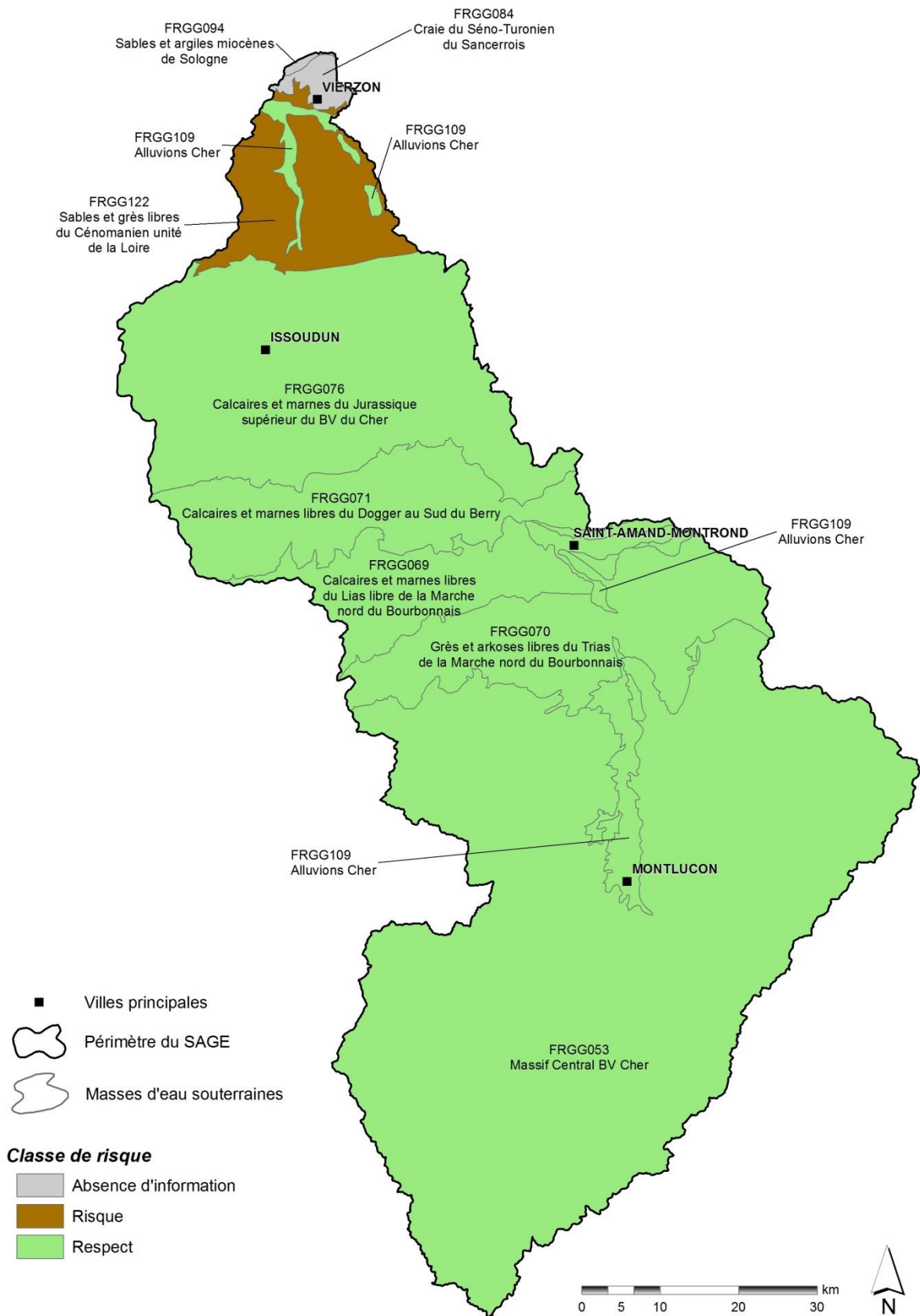
Sources : Gest'Eau, IGN BD Carto, AELB, Caramel 2013, SDAGE Loire-Bretagne 2010-2015

27. Actualisation de l'état des lieux du SDAGE Loire-Bretagne 2016-2021 : Risque Trophie pour les masses d'eau cours d'eau



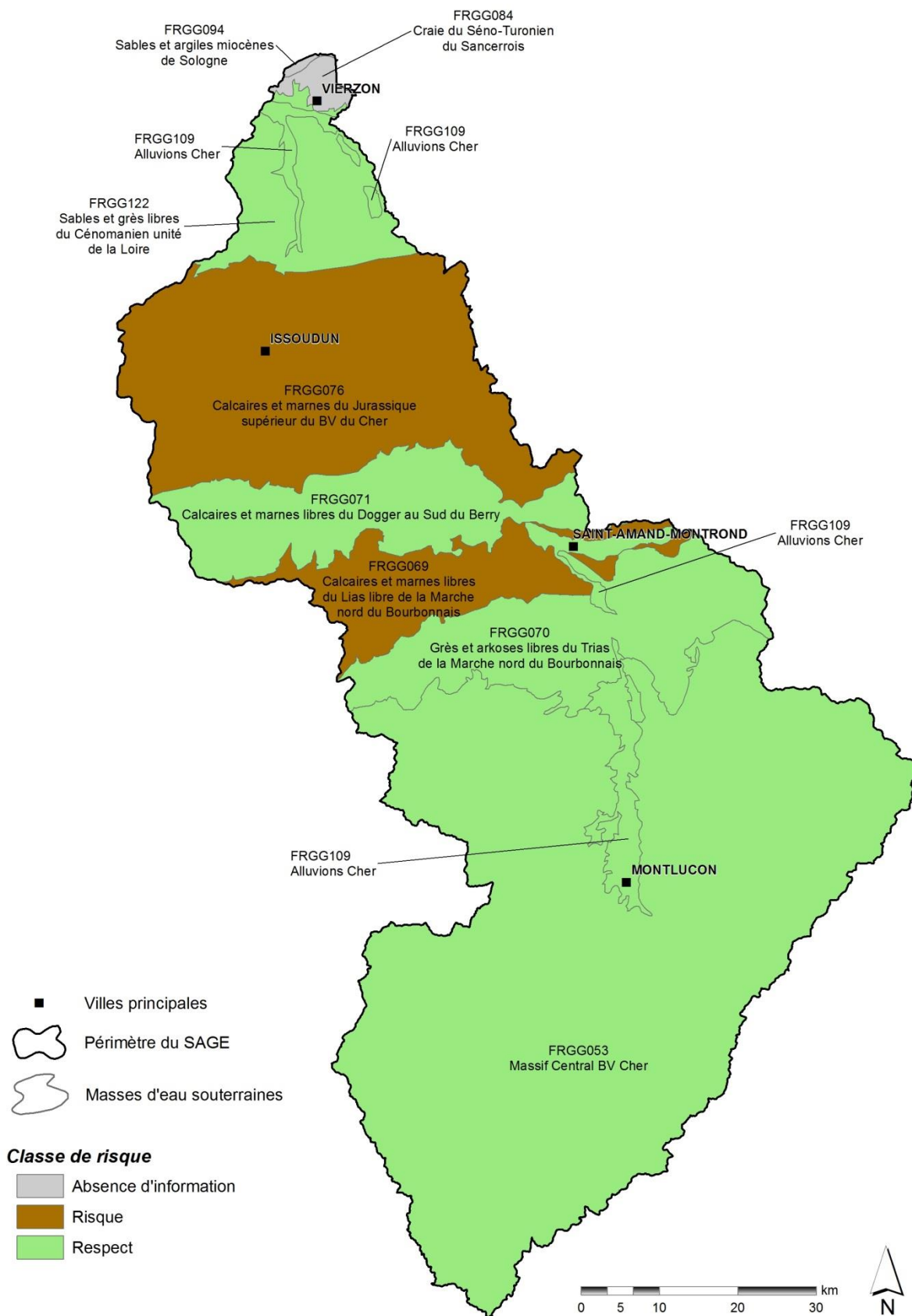
Sources : Gest'Eau, IGN BD Carto, AELB, Carameel 2013, SDAGE Loire-Bretagne 2010-2015

28. Actualisation de l'état des lieux du SDAGE Loire-Bretagne 2016-2021 : Risque Quantitatif pour les masses d'eau souterraines



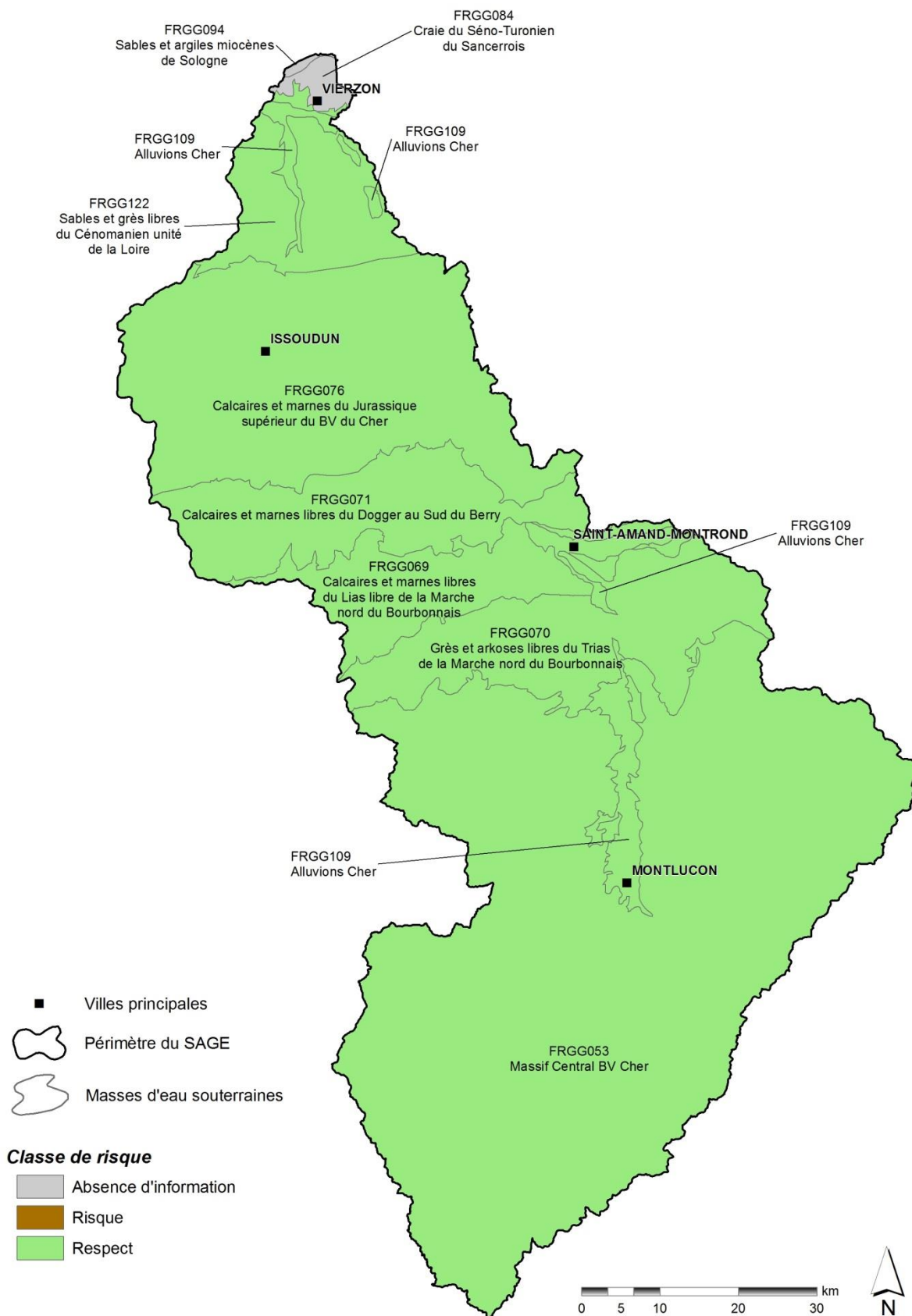
Sources : Gest'Eau, IGN BD Carto, BRGM, Caramel 2013, SDAGE Loire-Bretagne 2010-2015

29. Actualisation de l'état des lieux du SDAGE Loire-Bretagne 2016-2021 : Risque Nitrates pour les masses d'eau souterraines



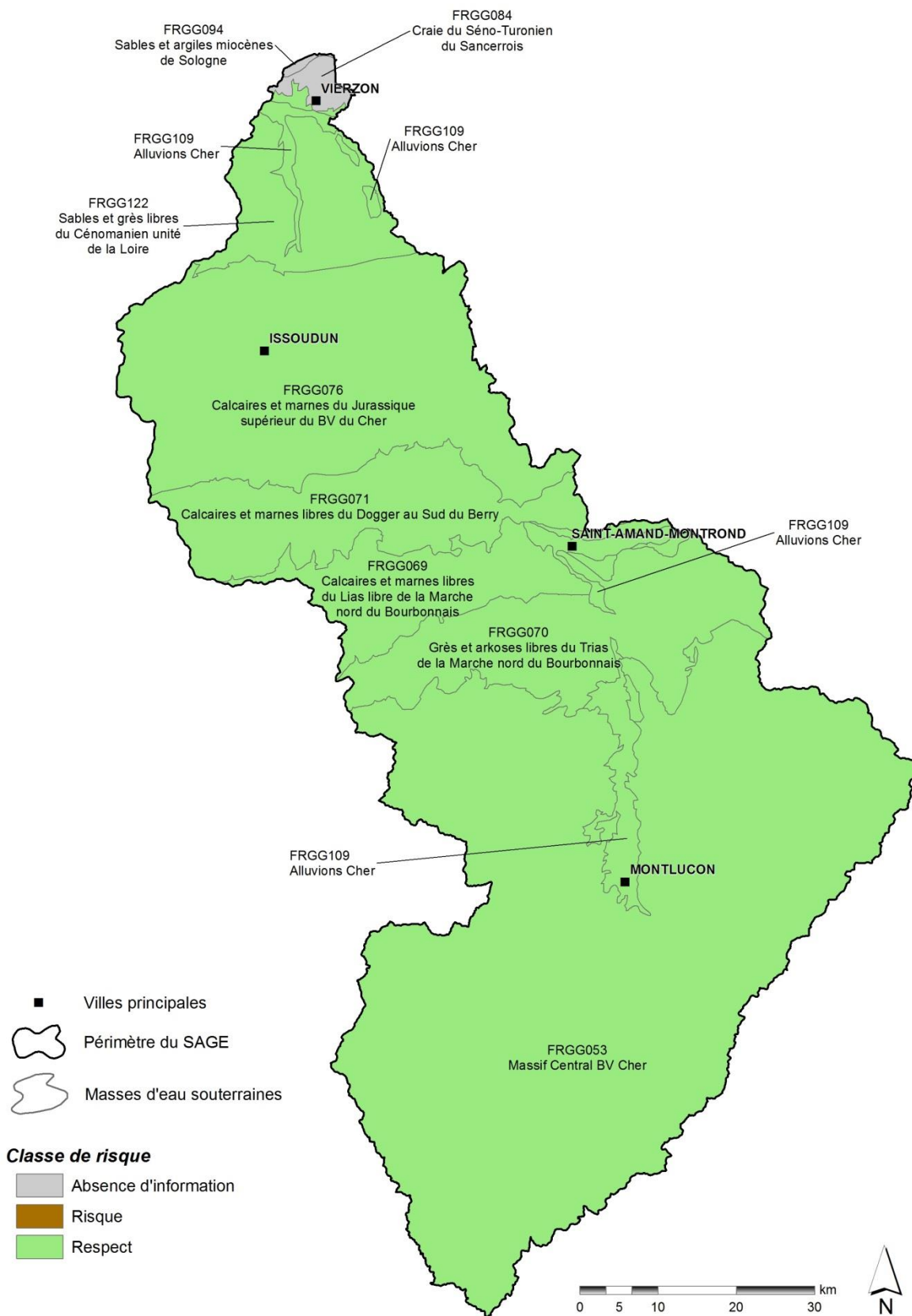
Sources : Gest'Eau, IGN BD Carto, BRGM, Caraméel 2013, SDAGE Loire-Bretagne 2010-2015

30. Actualisation de l'état des lieux du SDAGE Loire-Bretagne 2016-2021 : Risque Pesticides pour les masses d'eau souterraines



Sources : Gest'Eau, IGN BD Carto, BRGM, Caraméel 2013, SDAGE Loire-Bretagne 2010-2015

31. Actualisation de l'état des lieux du SDAGE Loire-Bretagne 2016-2021 : Risque toutes substances toxiques hors pesticides pour les masses d'eau souterraines



Sources : Gest'Eau, IGN BD Carto, BRGM, Caraméel 2013, SDAGE Loire-Bretagne 2010-2015

Structure porteuse



Partenaires financiers



Accompagnements technique et juridique

