



MOBILISER LA CLE POUR METTRE EN ŒUVRE LE SAGE

Connaissance

Partage

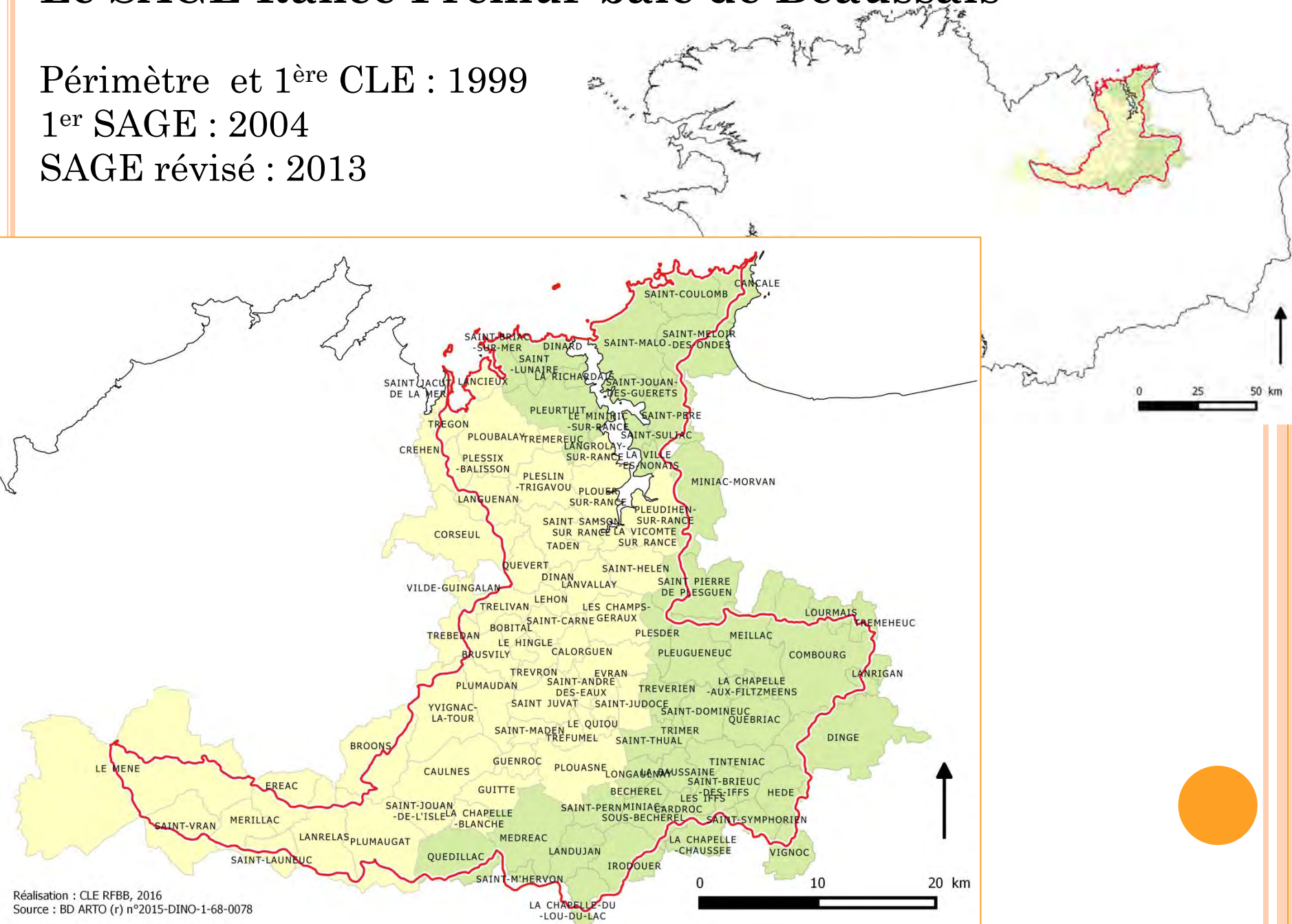
Appropriation

Le SAGE Rance Frémur baie de Beaussais

Périmètre et 1^{ère} CLE : 1999

1^{er} SAGE : 2004

SAGE révisé : 2013



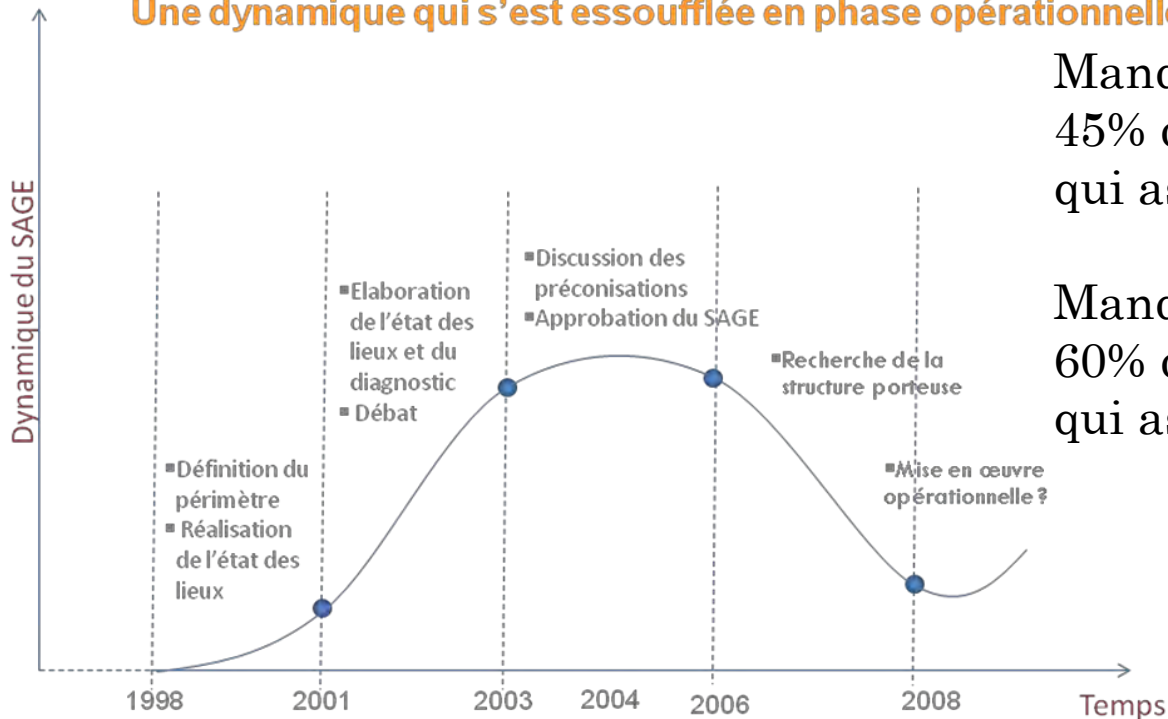
Réalisation : CLE RFBB, 2016
Source : BD ARTO (r) n°2015-DINO-1-68-0078

UNE MOBILISATION DIFFICILE A CRÉER, ET A GARDER

- Dans un contexte de réorganisation territoriale, les élus sont très sollicités, donc moins disponibles (exemple: dans le 22, réforme = passer de 30 à 8 intercommunalités, en 1 an)
- Des documents de planification à haute technicité qui demande une bonne connaissance du SAGE et de son argumentaire pour pouvoir être bien défendu ensuite, hors CLE.
- Une mise en œuvre au sein des contrats territoriaux qui entraîne pour les élus référents un sentiment de « doublonnement » des réunions selon les instances et les niveaux d'intervention



Une dynamique qui s'est essouffée en phase opérationnelle



Mandats 2011-2007 / 2008-2014 :
45% des élus présents
qui assistent à 45% des réunions

Mandat 2014-2020 :
60% des élus présents
qui assistent à 60% des réunions

- Les réunions format « grand-messe » ne marchent pas
- La mobilisation est un enjeu du SAGE et des bassins versants

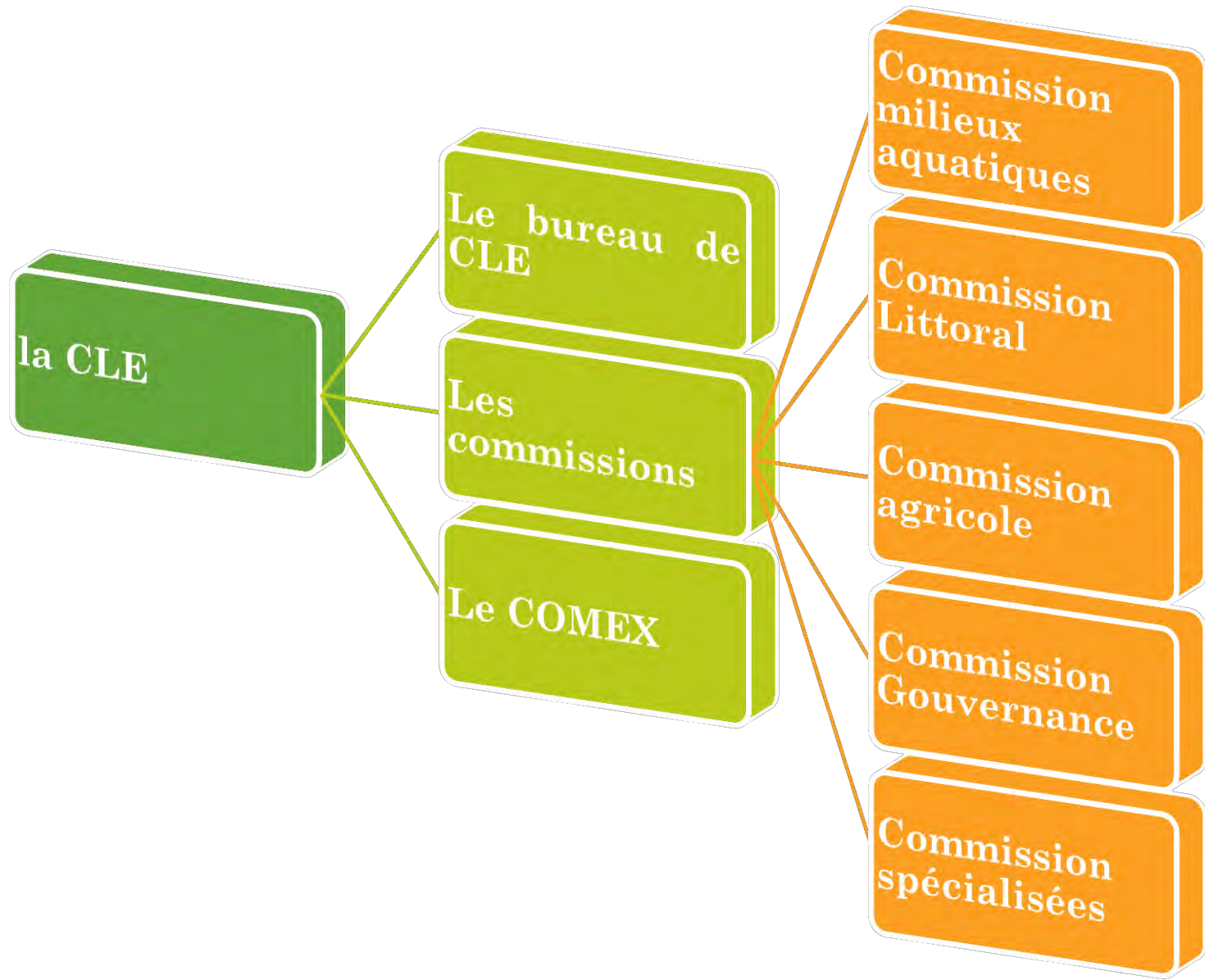
Alors, on fait quoi?



CONNAISSANCE & PARTAGE

- **Objectif** : faire vivre la CLE sur les 6 années de mandat en gardant la mobilisation de ses élus
- **Enjeux** :
 - Quorum décisionnel
 - Mise en œuvre du SAGE par les actions de terrain
 - Ne pas être une « techno-structure » ni un échelon vide
- **Moyens** : « les élus parlent aux élus »
 - Séances plénières tournant sur le territoire
 - Présentation du territoire d'eau accueillant la séance
 - Présentation du SAGE en conseils communautaires, comités syndicaux, etc.





VISITER, SE RENCONTRER, ÉCHANGER

Convivialité Contenu Concret



Une sortie à la redécouverte de la Rance

Saint-Malo - Publié le 11/06/2016 à 01:42



Une vingtaine de membres et de techniciens de la Cle, et d'élus riverains ont échangé durant la redécouverte de la Rance.

Mercredi, la commission locale de l'eau (Cle) du Sage (Schéma d'aménagement et de gestion) de la baie de Beausseins avait convié les membres de la Cle ainsi que les élus des communes riveraines de la Rance, depuis l'usine marémotrice jusqu'au port de Dinan. Il s'agissait de « découvrir ou redécouvrir les usages de la Rance ».

La sortie a été ponctuée d'interventions de différents partenaires de l'activité et de la vie locale : EDF ; comité des pêches d'Ille-et-Vilaine ; Coeur-Emeraude ; service des voies navigables ; un spécialiste du patrimoine et élus de communes riveraines.

Le Sage Rance-Frémur-baie de Beausseins compte 103 communes correspondant aux basses vallées réparties sur deux départements. Il couvre la zone s'étendant de Cancale à Saint-Jacut sur mer jusqu'à Combourg en s'enfonçant dans les terres, un secteur géographique abritant plus de 100 000 habitants. Les objectifs du Sage sont l'observation et la mise en oeuvre d'actions permettant d'améliorer les milieux aquatiques.

La journée a permis de nombreux échanges entre les partenaires, ainsi qu'une meilleure connaissance des réalités du territoire.

Une seule ombre au tableau : « Nous avons beaucoup de difficultés à mobiliser les membres de la Cle pour organiser des sorties agréables et modulables selon les impératifs de chacun », déplore le président de la Cle.

La Rand'EAU



La Confé'RANCE



CRÉER DES OUTILS DE CONNAISSANCE

- Livrets pédagogiques / Tableau de bord
- Lettres du SAGE (un « coup d'œil » généraliste adressé nominativement à tous les conseillers municipaux)
- Articles dans la presse (dont articles-type en bulletin municipal)
- Communication numérique (site internet, relais page Facebook)

