

Atelier 4

SAGE ET GESTION QUANTITATIVE DE
LA RESSOURCE

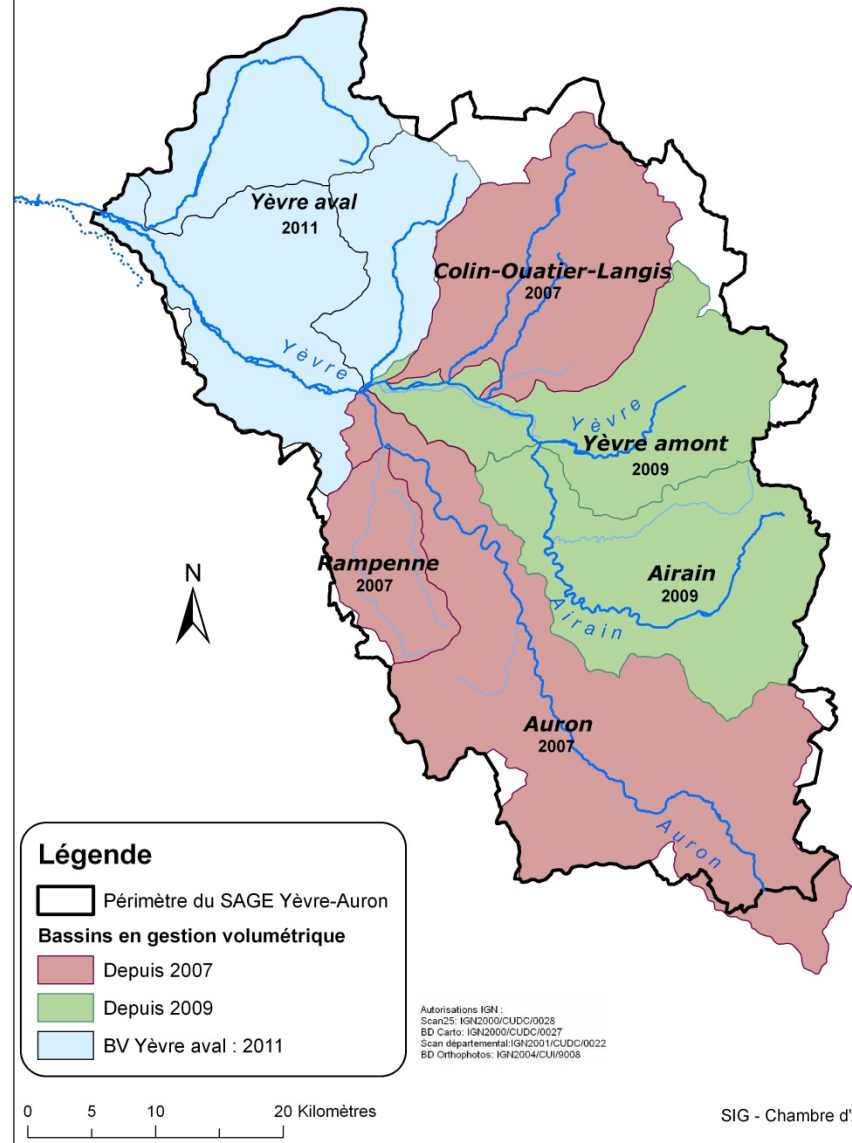
Retour d'expérience :
Gestion quantitative de l'eau
d'irrigation sur le territoire
du SAGE Yèvre-Auron

TERRES d'AVENIR

Contexte local

- Ressource limitée
- Prise de conscience unanime
- Conséquence concrète : gestion collective

Expérimentation de la Gestion Volumétrique sur le bassin Yèvre Auron

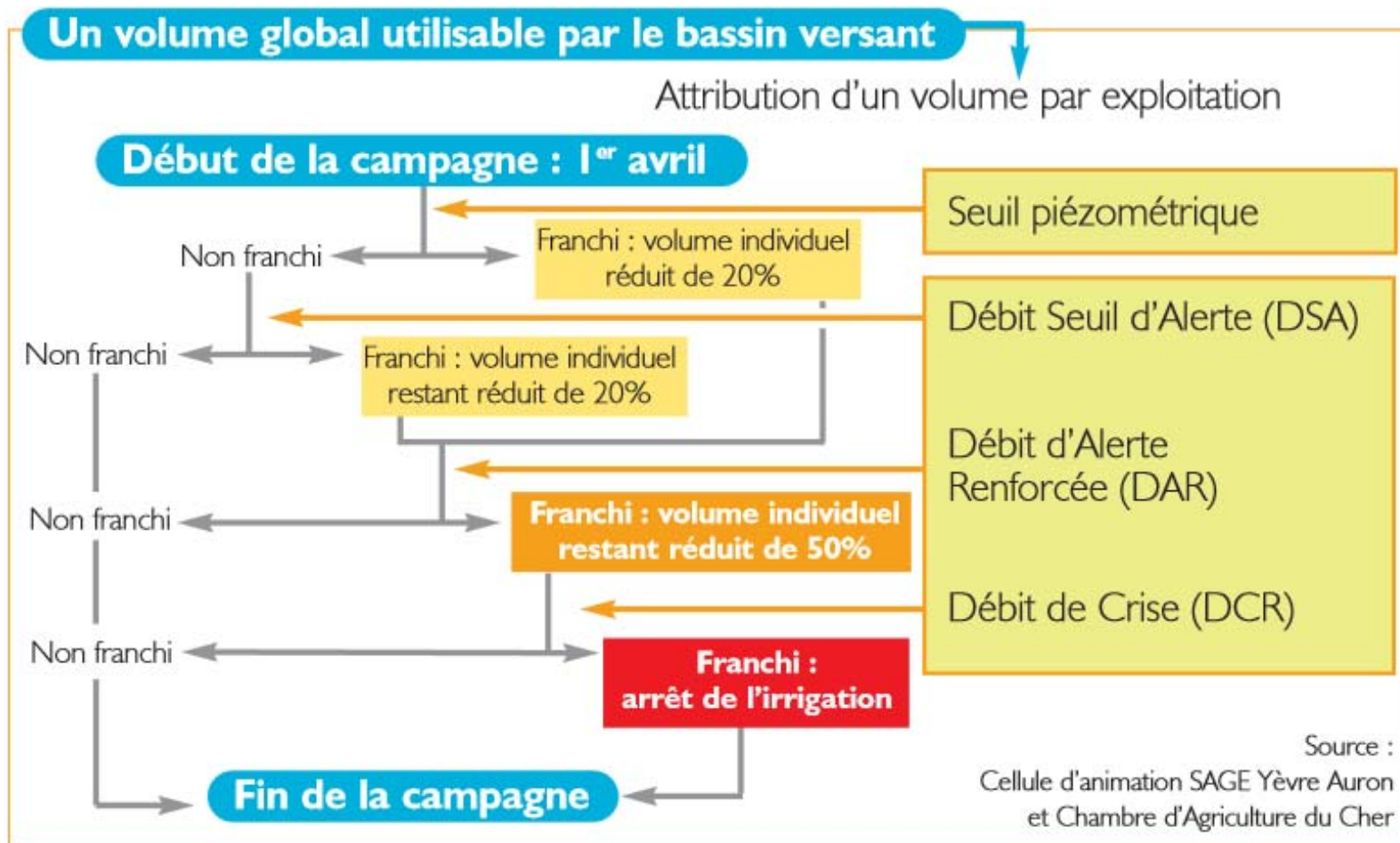


Historique



- 2002-2006 : action « du maïs et des truites »
 - premier protocole de gestion volumétrique
 - Acteurs : AAPPMA, CA, CG, AELB, Administration, collectivités et surtout... les agriculteurs
- Création du SAGE Yèvre-Auron :
 - 01/2004 : Installation CLE
 - 25/04/2014 : Arrêté d'approbation
- Volonté de la CLE d'expérimenter le protocole de gestion volumétrique progressivement avant l'écriture du SAGE
 - Organisation : commission thématique gestion quantitative (élus) , comité technique (MISE, DIREN, CA, FDGEDA, SAGE)
 - Partenariat SAGE-CA

Application du protocole de gestion volumétrique



Perspectives : Gestion volumétrique et CTGQ



SAGE



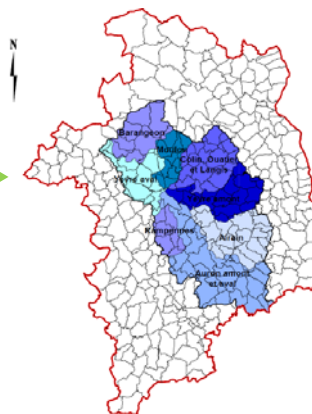
EXPORT →

Organisme Unique de Gestion Collective



IMPACT →

Contrat Territorial Gestion Quantitative





Merci de votre attention !