



Séminaire national sur les schémas d'aménagement et de gestion des eaux

Paris, 24 septembre 2014

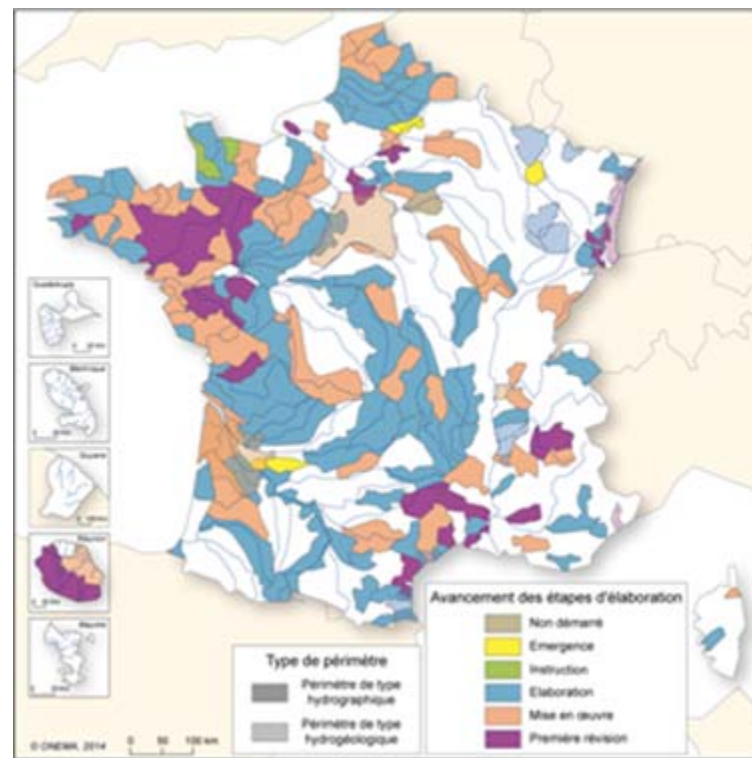
Introduction par Virginie DUMOULIN

Etat des lieux des SAGE aujourd'hui

- 178 SAGE sur 51 % du territoire français
- 65 SAGE « nécessaires » dans les SDAGE 2010-2015

Etat d'avancement <i>Gest'eau – juin 2014</i>	Tous	Nécessaires
Mis en œuvre (révisés ou non)	48%	45%
En cours d'élaboration	48%	54%
Non démarrés, en émergence, ou en instruction	6%	1%

D'après « Les SAGE, vingt ans d'existence », Synthèse Eaufrance n°10, juil. 2014 (données issues de la base Gest'eau).



Un outil qui reste fortement mobilisé du fait de sa plus value

- Un rythme annuel d'approbation qui retrouve un rythme fort, une fois franchie l'étape d'adaptation aux nouveautés introduites par la loi sur l'eau et les milieux aquatiques,

- Des intérêts nombreux :

- démarche de concertation avec la CLE « parlement local de l'eau »,
- appropriation des objectifs et règles par les acteurs favorisant leur engagement,
- déclinaison du SDAGE,
- portée juridique et articulation avec les autres politiques publiques
- ciblage de zones ou sujets à enjeux.

- Un outil « unique » en Europe ?

