



AGENCE DE L'EAU
ADOUR-GARONNE

ÉTABLISSEMENT PUBLIC DE L'ÉTAT

- **1 - Petit rappel de la notion de bon état des masses d'eau au titre de la DCE**
- **2 – L'état des masses d'eau sur la CC de Millau**
- **3 - Le programme « zéro pesticide » de l'Agence de l'eau**



AGENCE DE L'EAU
ADOUR-GARONNE

ÉTABLISSEMENT PUBLIC DE L'ÉTAT

- **1 - Petit rappel de la notion de bon état des masses d'eau au titre de la DCE**



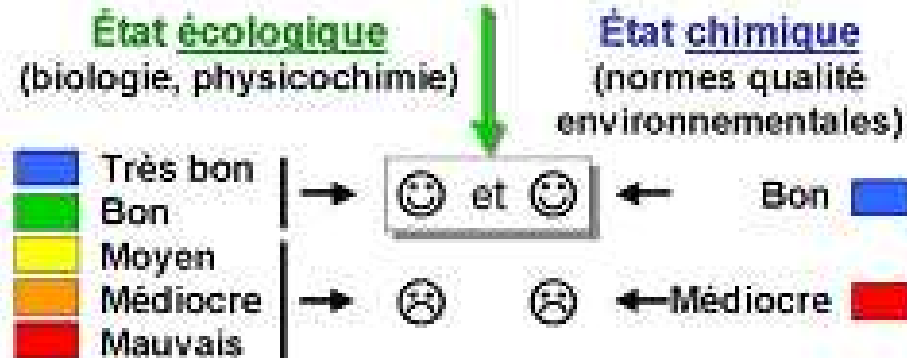
AGENCE DE L'EAU
ADOUR-GARONNE

ÉTABLISSEMENT PUBLIC DE L'ÉTAT

1 – La notion de Bon état des masses d'eau (objectif de résultats imposé par la DCE –oct 2000)

- Le bon état d'une masse d'eau superficielle est atteint lorsque son **état écologique** et son **état chimique** sont au moins "bons".
- Le bon état d'une masse d'eau souterraine est atteint lorsque son **état quantitatif** et son **état chimique** sont au moins "bons".

La notion de bon état eaux de surface



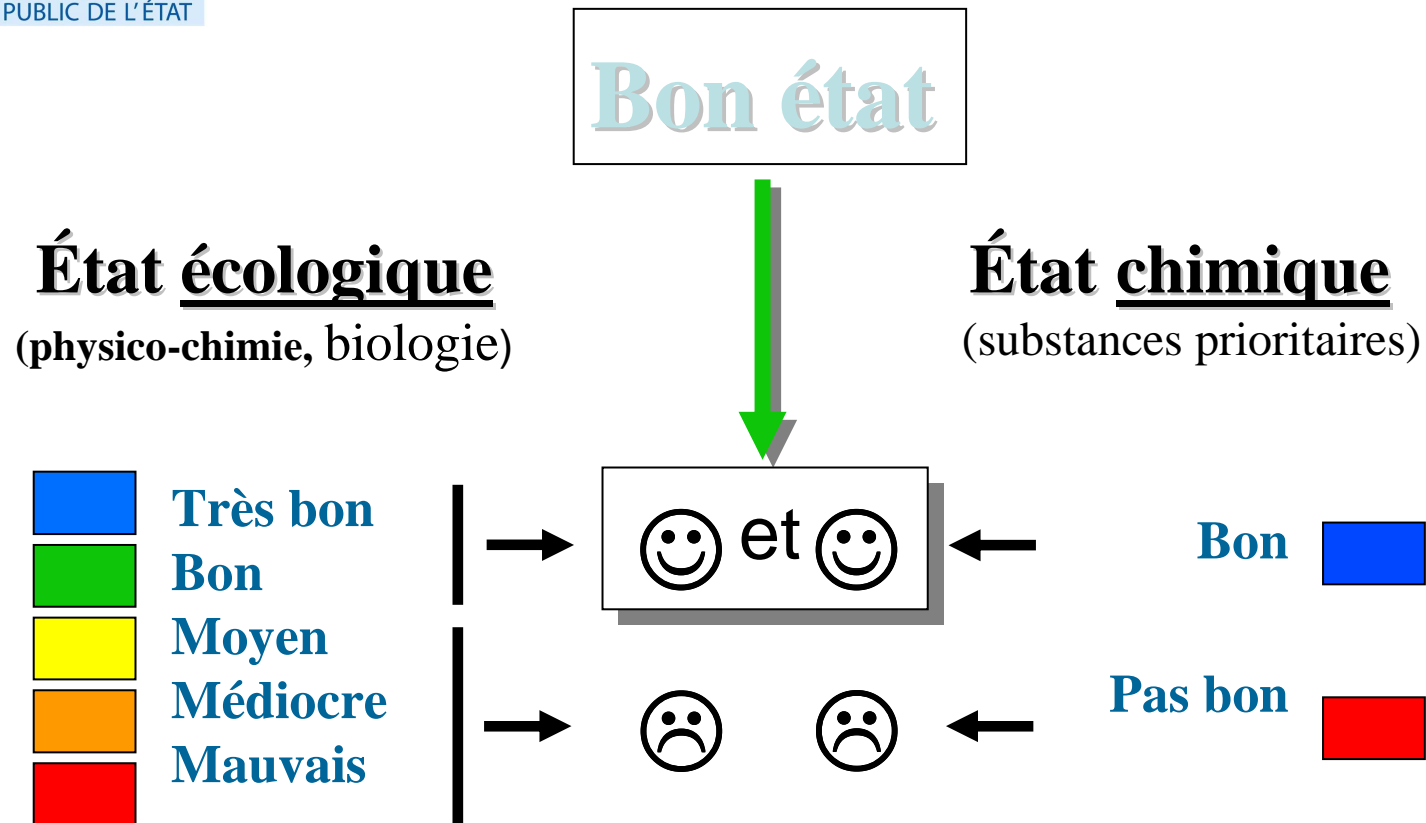
Source : Agence de l'eau Loire Bretagne



AGENCE DE L'EAU
ADOUR-GARONNE

ÉTABLISSEMENT PUBLIC DE L'ÉTAT

La notion de bon état des eaux (masses d'eau superficielles)





AGENCE DE L'EAU
ADOUR-GARONNE

ÉTABLISSEMENT PUBLIC DE L'ÉTAT

Evaluation de la qualité des eaux superficielles

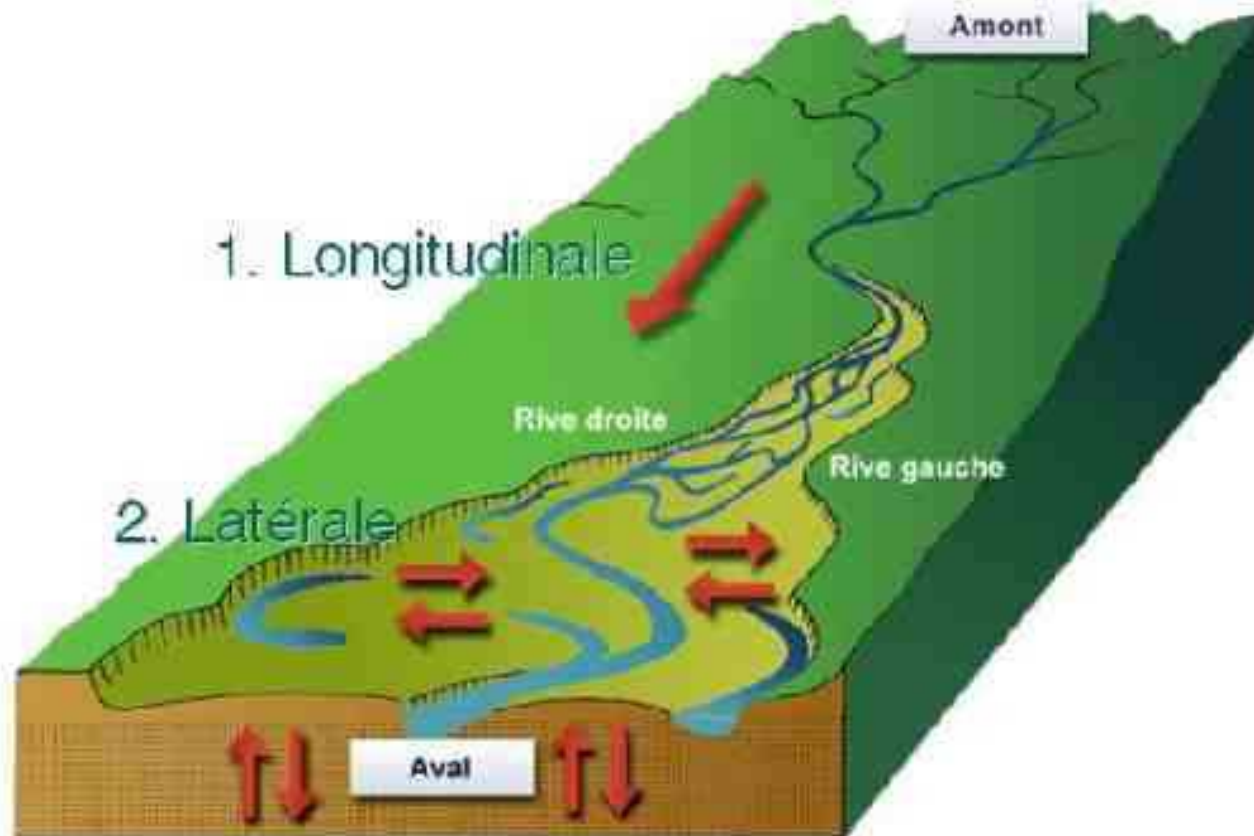
La physico-chimie

Paramètres par élément de qualité	Limites des classes d'état				
	très bon	bon	moyen	médiocre	mauvais
Bilan de l'oxygène					
oxygène dissous (mg O ₂ .l ⁻¹)	8	6	4	3	
taux de saturation en O ₂ dissous (%)	90	70	50	30	
DBO ₅ (mg O ₂ .l ⁻¹)	3	6	10	25	
carbone organique dissous(mg C.l ⁻¹)	5	7	10	15	
Température					
eaux salmonicoles	20	21.5	25	28	
eaux cyprinicoles	24	25.5	27	28	
Nutriments					
PO ₄ ³⁻ (mg PO ₄ ³⁻ .l ⁻¹)	0.1	0.5	1	2	
phosphore total (mg P.l ⁻¹)	0.05	0.2	0.5	1	
NH ₄ ⁺ (mg NH ₄ ⁺ .l ⁻¹)	0.1	0.5	2	5	
NO ₂ ⁻ (mg NO ₂ ⁻ . l ⁻¹)	0.1	0.3	0.5	1	
NO ₃ ⁻ (mg NO ₃ ⁻ . l ⁻¹)	10	50	*	*	
Acidification¹					
pH minimum	6.5	6	5.5	4.5	
pH maximum	8.2	9	9.5	10	
Salinité					
conductivité	*	*	*	*	
chlorures	*	*	*	*	
sulfates	*	*	*	*	



AGENCE DE L'EAU
ADOUR-GARONNE

ÉTABLISSEMENT PUBLIC DE L'ÉTAT





AGENCE DE L'EAU
ADOUR-GARONNE

ÉTABLISSEMENT PUBLIC DE L'ÉTAT

Paramètres biologiques

Les invertébrés aquatiques : IBGN



Les diatomées : IBD



Les poissons : IPR





AGENCE DE L'EAU
ADOUR-GARONNE

ÉTABLISSEMENT PUBLIC DE L'ÉTAT

Evaluation de la qualité des eaux superficielles

Etat chimique

2 classes : **Bon état** ou **mauvais état** basées sur le suivi de 41 substances prioritaires

- Pesticides (13 paramètres) : Alachlore ; Atrazine ; Chlorfenvinphos ; Éthylchlorpyrifos ; Diuron ; Endosulfan ; Hexachlorobenzène ; Hexachlorocyclohexane ; Isoproturon ; Pentachlorobenzène ; Pentachlorophénol ; Simazine ; Trifluraline
- Métaux lourds (4 paramètres) : Cadmium ; Mercure ; Nickel ; Plomb et les composés de ces métaux
- Polluants industriels (18 paramètres) : Anthracène ; Benzène ; C10-13-Chloroalcanes ; Chloroforme ; 1,2-Dichloroéthane ; Dichlorométhane ; Diphényléther bromé ; Di(2-éthylhexyl)phthalate (DEHP) ; Naphtalène ; Nonylphénol ; Octylphénol ; Tributylétain ; HAP (Benzo(b,k)fluoranthène ; Benzo(a)pyrène ; Benzo(g,h,i)perylène et Indeno(1,2,3-cd)pyrène ; Fluoranthène) ; Trichlorobenzène ; Hexachlorobutadiène
- Autres polluants (6 paramètres) : DDT Total ; para-para-DDT ; Pesticides cyclodiènes (aldrine, dieldrine, endrine, isodrine) ; Tétrachloréthylène ; Trichloroéthylène ; Tétrachlorure de carbone

La valeur d'un paramètre, substance ou groupe de substances se définit en :

- **NQE_CMA** Concentration maximale admissible
- **NQE_MA** Concentration moyenne annuelle

Le Bon état est atteint lors que l'ensemble des NQE est respecté



AGENCE DE L'EAU
ADOUR-GARONNE

ÉTABLISSEMENT PUBLIC DE L'ÉTAT

- **2 – L'état des masses d'eau au niveau de la CC de Millau**



AGENCE DE L'EAU
ADOUR-GARONNE

ÉTABLISSEMENT PUBLIC DE L'ÉTAT

2 – Les résultats sur la Communauté de Commune de Millau

- **3 stations de mesures:**

- sur le Tarn en amont de la confluence avec la Dourbie,
- Millau (Pont de la Maladrerie),
- Monna (sur la Dourdie)

→ Globalement tous les paramètres sont
bons, voir très bons

→ Pas de phytosanitaires détectés



2 – Les résultats à Millau

AGEN
ADO

ÉTABLIS:



AGENCE DE L'EAU
ADOUR-GARONNE

ÉTABLISSEMENT PUBLIC DU MINISTÈRE
DU DÉVELOPPEMENT DURABLE

© IGN BD Carthage® BD CARTHAGE

*Etats et objectifs écologiques
des masses d'eau du département de l'Aveyron*



Légende:

- Masses d'eau en bon état écologique et ayant un objectif de très bon état écologique en 2015
- Masses d'eau en très bon état écologique et ayant un objectif de très bon état écologique en 2015
- Masses d'eau en bon état écologique et ayant un objectif de bon état écologique en 2015
- Masses d'eau en bon état écologique et ayant un objectif de bon état écologique en 2021
- Masses d'eau en bon état écologique et ayant un objectif de bon état écologique en 2027
- Masses d'eau en état écologique inférieurs à l'objectif de bon état écologique en 2015
- Masses d'eau en état écologique inférieurs à l'objectif de bon état écologique en 2021
- Masses d'eau en état écologique inférieurs à l'objectif de bon état écologique en 2027

Source: données AEAG 2007 et BD Carthage

Échelle: 1:682 342



2 – Les résultats à Millau

AGENCE DE L'EAU
ADO
ÉTABLISSEMENT PUBLIC DU MINISTÈRE
DU DÉVELOPPEMENT DURABLE

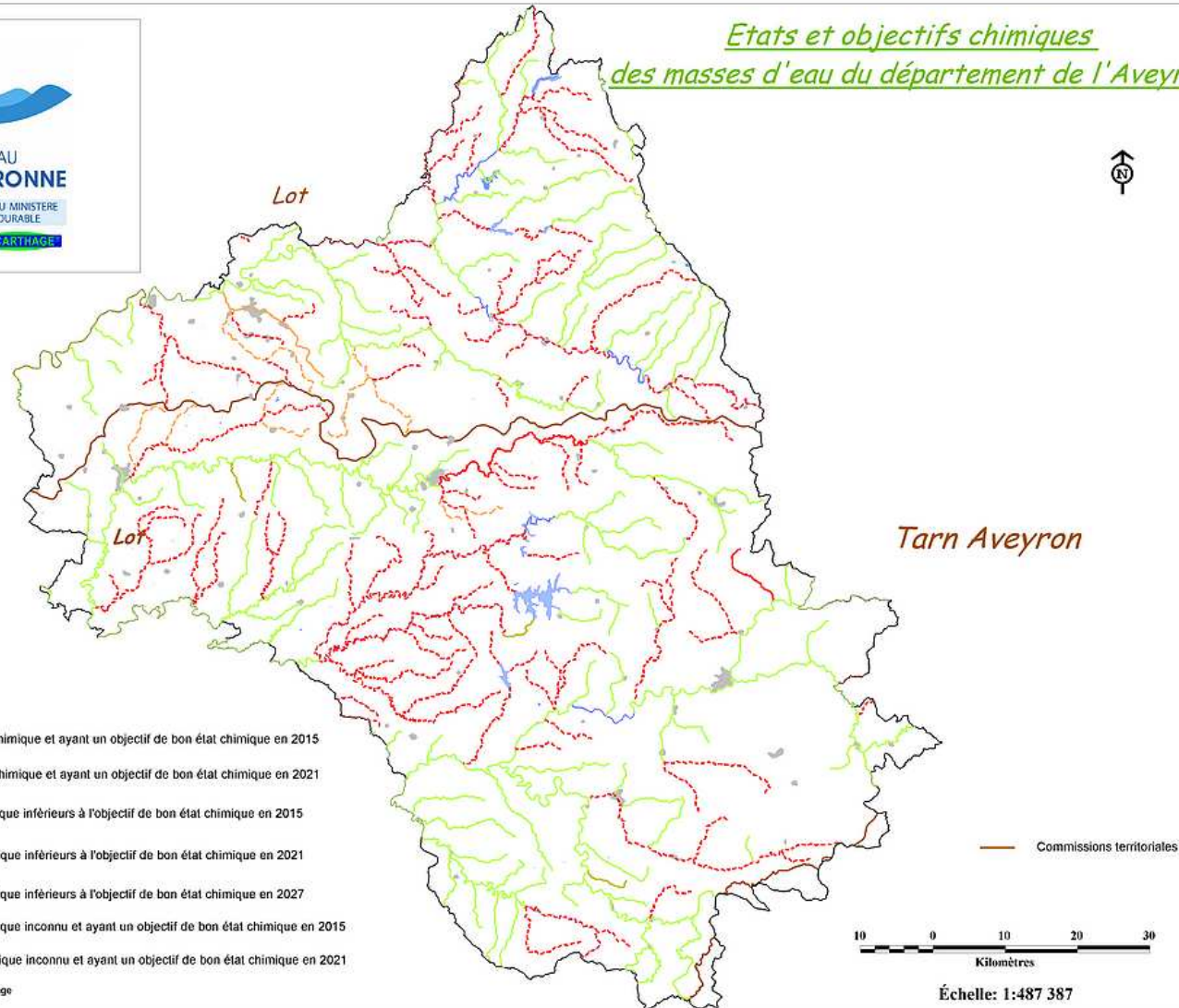


AGENCE DE L'EAU
ADOUR-GARONNE

ÉTABLISSEMENT PUBLIC DU MINISTÈRE
DU DÉVELOPPEMENT DURABLE

© IGN BD Carthage® BD CARTHAGE

*Etats et objectifs chimiques
des masses d'eau du département de l'Aveyron*





AGENCE DE L'EAU
ADOUR-GARONNE

ÉTABLISSEMENT PUBLIC DE L'ÉTAT

2 – Les résultats sur la Communauté de Commune de Millau

- 3 stations de mesures:
 - sur le Tarn en amont de la confluence avec la Dourbie,
 - Millau (Pont de la Maladrerie),
 - Monna (sur la Dourdie)

→ Globalement tous les paramètres sont bons, voir très bons

→ Pas de phytosanitaires détectés

Mais ... on ne suit pas encore toutes les molécules,
difficultés de détection..

→ Restons vigilants.



AGENCE DE L'EAU
ADOUR-GARONNE

ÉTABLISSEMENT PUBLIC DE L'ÉTAT

- **3 - Le programme « zéro pesticide » de l'Agence de l'eau**



AGENCE DE L'EAU
ADOUR-GARONNE

ÉTABLISSEMENT PUBLIC DE L'ÉTAT

Les aides de l'Agence pour encourager les collectivités vers une réflexion « zéro phyto »

- Diagnostic préalable : de 25 % à 50 % d'aide
Équipements, pratiques, zones à risques...
- Programme d'améliorations : de 25% à 50 % d'aide
Organisation des équipes, équipements, matériels (approche coût/efficacité) ...,
plans de désherbage adaptés...
- Communication et sensibilisation sur les actions réalisées : 50 %
d'aide

Si la démarche s'oriente vers une diminution de
l'utilisation des phytos (pas de zéro phyto recherché) :
25 %



AGENCE DE L'EAU
ADOUR-GARONNE

ÉTABLISSEMENT PUBLIC DE L'ÉTAT