



# Newsletter Lignon du Forez - Natura 2000

N°23 – Avril 2013



## Trophées de l'eau 2013 : 4 candidatures dans le département de la Loire

### L'agence de l'eau Loire-Bretagne

Des sources de la Loire et de l'Allier jusqu'à la pointe du Finistère, le bassin Loire-Bretagne représente 155 000 km<sup>2</sup>, soit 28 % du territoire national métropolitain. Il intéresse 10 régions, 36 départements en tout ou partie, plus de 7 368 communes et 12 millions d'habitants.

Son comité de bassin est présidé par Serge LEPELTIER, ancien ministre et maire de Bourges.

Le comité de bassin compte 190 membres représentant toutes les catégories d'utilisateurs d'eau du bassin : élus, acteurs économiques et associatifs, services de l'Etat.

Restauration des cours d'eau et des zones humides, préservation des ressources en eau, gestion durable de l'eau dans les territoires... Les Trophées organisés tous les deux ans par l'agence de l'eau permettent de récompenser les actions exemplaires pour l'eau et les milieux aquatiques.

La liste des candidatures aux Trophées de l'eau 2013 est désormais close. 103 candidatures participent à cette édition. Elles émanent des collectivités du bassin, d'entreprises industrielles ou agricoles, d'associations, d'établissements publics.

Les candidats du département de la Loire sont :

**Le syndicat mixte du bassin versant du Lignon, de l'Anzon et du Vizézy**, candidat deux fois pour son action de préservation de la qualité de l'eau dans la vallée de la Trézaillette et le contrat Rivière-Natura 2000 pour la gestion des milieux aquatiques du Lignon du Forez.

**La FRAPNA Loire**, pour son action « Objectif zéro pesticides dans nos villes et nos villages ».

**L'association CEDO**, pour la construction de bornes fontaines à Bary Ndondo, dans la zone sahéenne, au Sénégal.

Le jury des Trophées se réunira fin mai pour désigner les lauréats. Il est composé de représentants des différents acteurs de l'eau : élus des collectivités, industrie, agriculture, associations, services de l'Etat, journalistes et universitaires. Il est placé sous la présidence de Serge LEPELTIER, président du comité de bassin Loire-Bretagne, ancien ministre et maire de Bourges.

**Le palmarès sera dévoilé lors de la cérémonie des Trophées de l'eau, le 1<sup>er</sup> octobre 2013 au Centre de Conférences d'Orléans.**



RhôneAlpes Région



[www.lignonduforez.fr](http://www.lignonduforez.fr)



## Matériel de désherbage mécanique : Premiers essais avec la herse étrille...

La CUMA de la Trézaillette et la CUMA des Monts de Rochefort ont procédé aux premiers essais avec une herse étrille doté d'un semoir pneumatique intégré. Les essais ont porté sur un semis de prairie sous couvert de céréales. Le principe est donc d'implanter une prairie dans la céréale. Cet itinéraire technique a pour but d'une part de supprimer le désherbage chimique de la céréale et d'autre part de favoriser une meilleure implantation de la prairie compte-tenu de la présence de légumineuses dans le mélange prairial utilisé ; les légumineuses sont réputées pour avoir une meilleure implantation au printemps qu'à l'automne. Ce choix de conduite technique permettra également une pâture d'automne qui stimulera la prairie pour une meilleure reprise au printemps suivant.



Réception de la machine avec la CUMA des Monts de Rochefort



Réglage de l'agressivité des dents étrilles de la herse (Lérigneux).



Second réglage pour affiner le travail de la herse (Lérigneux).



Premier passage de l'outil après les deux réglages (Lérigneux).



Observation du résultat du travail des dents et de la qualité du semis.



La herse offre de la souplesse d'utilisation sur des sols légèrement en pente.

### Éléments techniques :

Semis de la prairie : avril 2013

Un passage de rouleau est réalisé après le passage de la herse

Date de semis de la céréale : octobre 2012

espèce : triticales

Espèce : Mélange prairial multi espèces (graminées et légumineuses)



Triticale le 5 avril 2013



Passage de la herse le 17 avril 2013



Triticale le 24 avril 2013



## Actualités au fil de l'eau

### Inauguration de la passerelle de la Baume



L'inauguration de la passerelle de La Baume à Sail sous Couzan aura lieu le **samedi 4 mai à 11h** et sera organisée par la Communauté de Communes du Pays d'Astrée. Les travaux réalisés étaient inscrits dans le volet B1 (Aménagements et mise en valeur des milieux aquatiques) du Contrat Rivière-Natura 2000. Cette première opération sous maîtrise d'ouvrage de la Communauté de Communes du Pays d'Astrée sera suivie dès cette année par la réalisation de nouvelles passerelles sur le Lignon afin de compléter les cheminements qui à terme permettront d'aller de Sail à la Bâtie d'Urfé et parcourant les Chemins d'Astrée.

### Volet B1 : mobilier d'interprétation

Dans le cadre du premier contrat de rivière, une opération de mise en œuvre de mobilier permanent de sensibilisation à l'eau et aux milieux aquatiques a été réalisée comprenant 14 panneaux d'information générale, 8 tables d'interprétation du paysage lié à l'eau et 35 panneaux thématiques d'interprétation.

Dans le cadre du Contrat Rivière-Natura 2000, le dispositif sera complété de 4 tables d'interprétation et 16 panneaux d'interprétations. Le SYMILAV assurera la rédaction des contenus et la mise en œuvre des tables et panneaux une fois finalisés.

Secteur BV	Communes	Nature de l'opération	nb
Anzon	Les salles (la Plagnette)	Pose d'une table d'interprétation paysage et zones humides	1
Anzon	Cervières (château)	Pose d'une table d'interprétation des paysages - zone humide et bassins versants	1
Anzon	Noirétable (Hermitage ou plan d'eau)	Panneaux d'interprétation - tourbières et biodiversité	2
Anzon	St Thurin (camping)	Panneaux d'interprétation - paysage et habitat piscicole + restauration	1
Anzon	St Laurent Rochefort	Panneau d'interprétation - cours d'eau moyenne montagne - boisement	1
Anzon	L'hôpital sous Rochefort	Panneau d'interprétation - cours d'eau moyenne montagne - biodiversité	1
Haut Lignon	Chalmazel (station de ski)	Pose d'une table d'interprétation des paysages - zone humide et bassins versants	1
Haut Lignon	Chalmazel (station de ski)	Panneau interprétation - usage de l'eau et loisirs	1
Haut Lignon	Sauvain (les Champas)	Panneau interprétation - biodiversité et habitat (aire pique-nique étang)	1
Haut Lignon	Chalmazel (bourg)	Panneau interprétation - biodiversité et habitat (aire pique-nique stade)	1
Haut Lignon	Chalmazel (bourg)	Panneau d'interprétation - centrale hydroélectrique (aire pique-nique stade)	1
Lignon de plaine	St Etienne le Molard - Ste Agathe la Bouteresse	Panneau interprétation biodiversité, hydrographie de plaine et usage de l'eau	3
Lignon de plaine	Marcoux - Goutelas (chemin de Belizar)	Pose d'une table d'interprétation des paysages - agriculture, biodiversité bassins versants	1
Haut Vizézy	Roche - Baracuchet	Panneaux interprétations - sources et zones humides	2
Haut vizézy	St Bonnet le Courreau	Panneaux interprétations -hydrographie, paysage, patrimoine	2



## Plans de désherbage communaux

Les 9 communes sollicitées ont signifié leur accord pour le plan de désherbage communal. Pour ces 9 communes concernées par la délégation de maîtrise d'ouvrage au syndicat, la consultation pour le recrutement du prestataire qui réalisera les plans de désherbage communaux a démarré le 19 avril 2013.

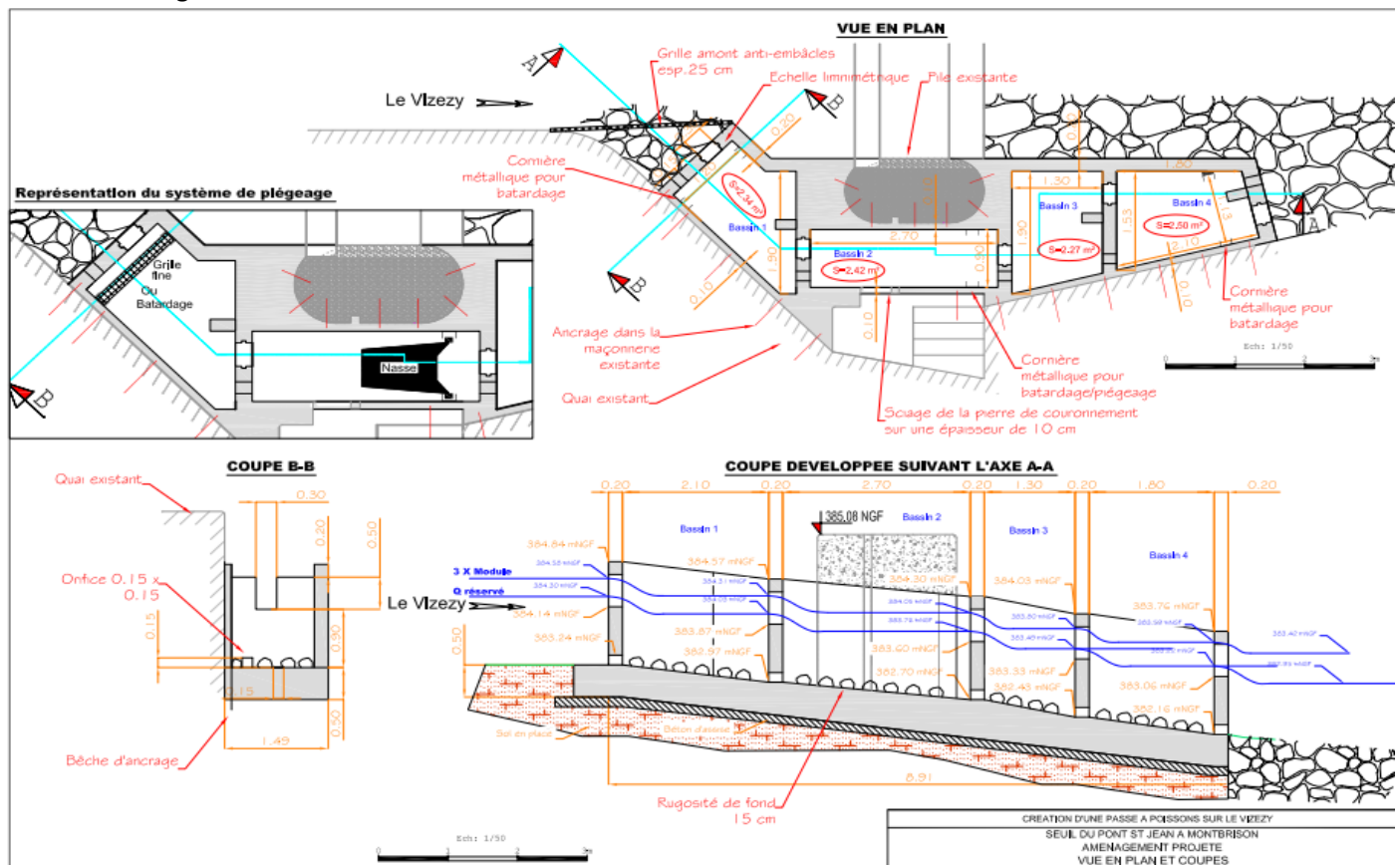
Les études répondront au cahier des charges commun. La réalisation de l'étude débutera en juin pour se terminer mi-octobre, ce qui permettra aux communes de lancer les premières opérations de terrain en 2014.

La commune de Montbrison lancera son plan de désherbage dès cette année pour permettre un lancement des investissements et une mise en œuvre au printemps 2014.

## Passé à poisson du Pont Saint-Jean à Montbrison

Toutes les autorisations nécessaires au titre de la loi sur l'eau ont été reçues ce qui permet aujourd'hui de consulter les entreprises pour la mise en œuvre des travaux. Le bureau d'étude ARTELIA est mandaté pour réaliser la maîtrise d'œuvre. Les travaux devraient s'étaler de juin à octobre.

Plan de l'ouvrage :



Cette passe à poissons permettra une recolonisation du Vizézy depuis l'aval jusque dans la traversée urbaine de Montbrison.