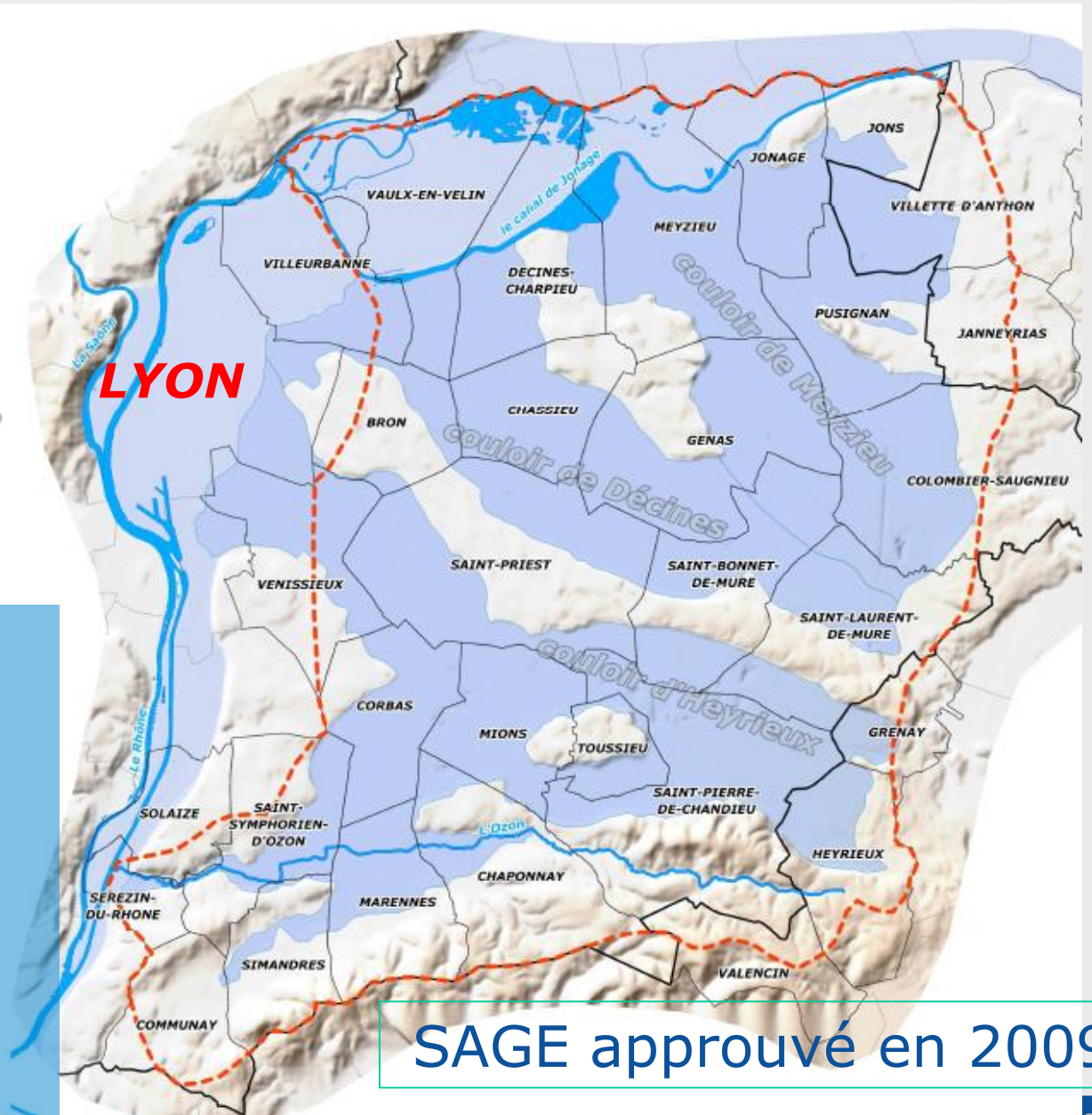


# *SAGE Est lyonnais*

*Claudie BRIAND-PONZETTO*  
*c.briand-ponzetto@rhone.fr*

# Le Territoire de l'Est lyonnais...



- 400 km<sup>2</sup>

- environ 300 000

habitants

- 31 communes

- 2 départements (69

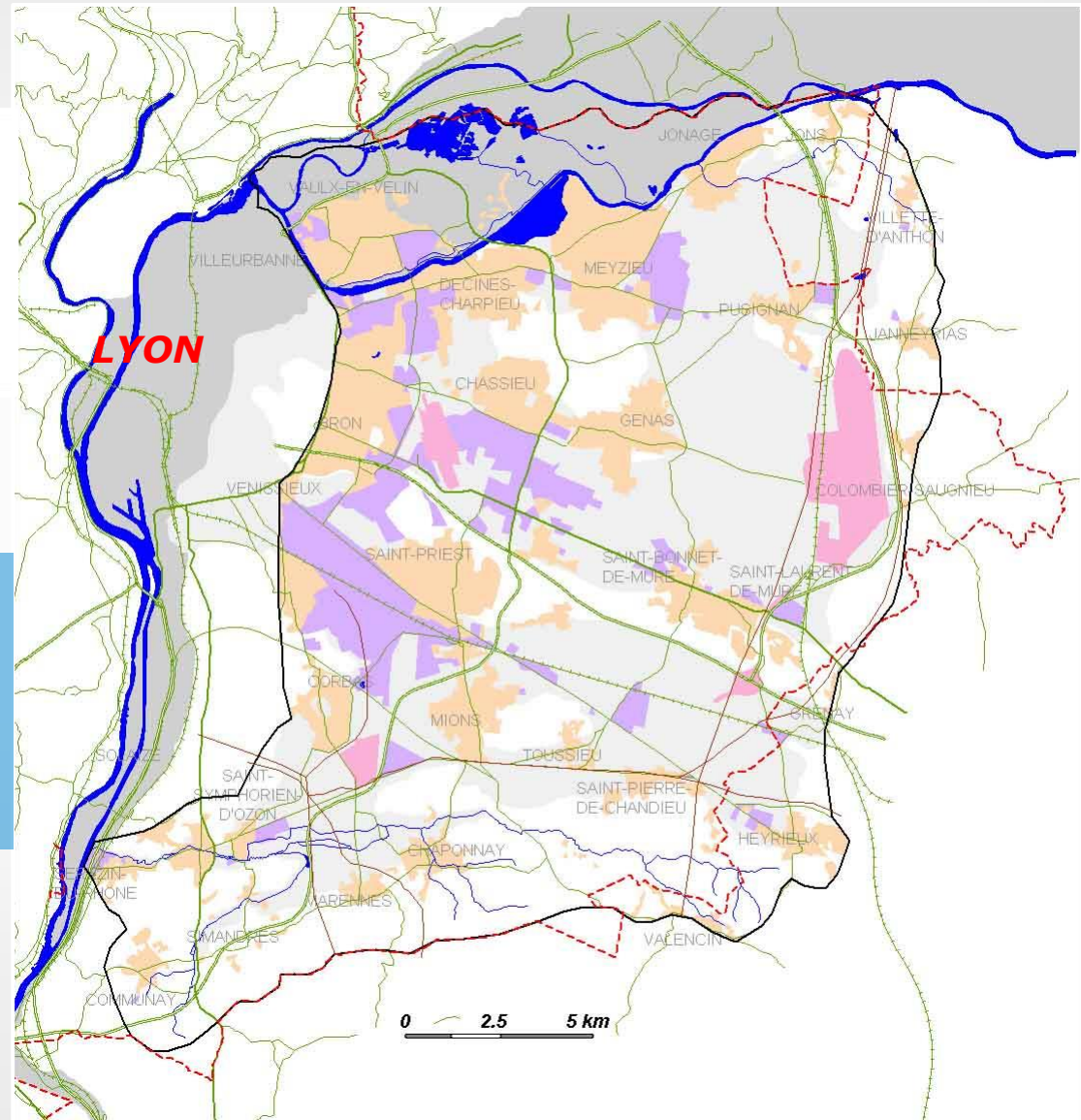
et 38) et 1 métropole

SAGE approuvé en 2009

# Le Territoire de l'EL- en surface

## Occupation du sol

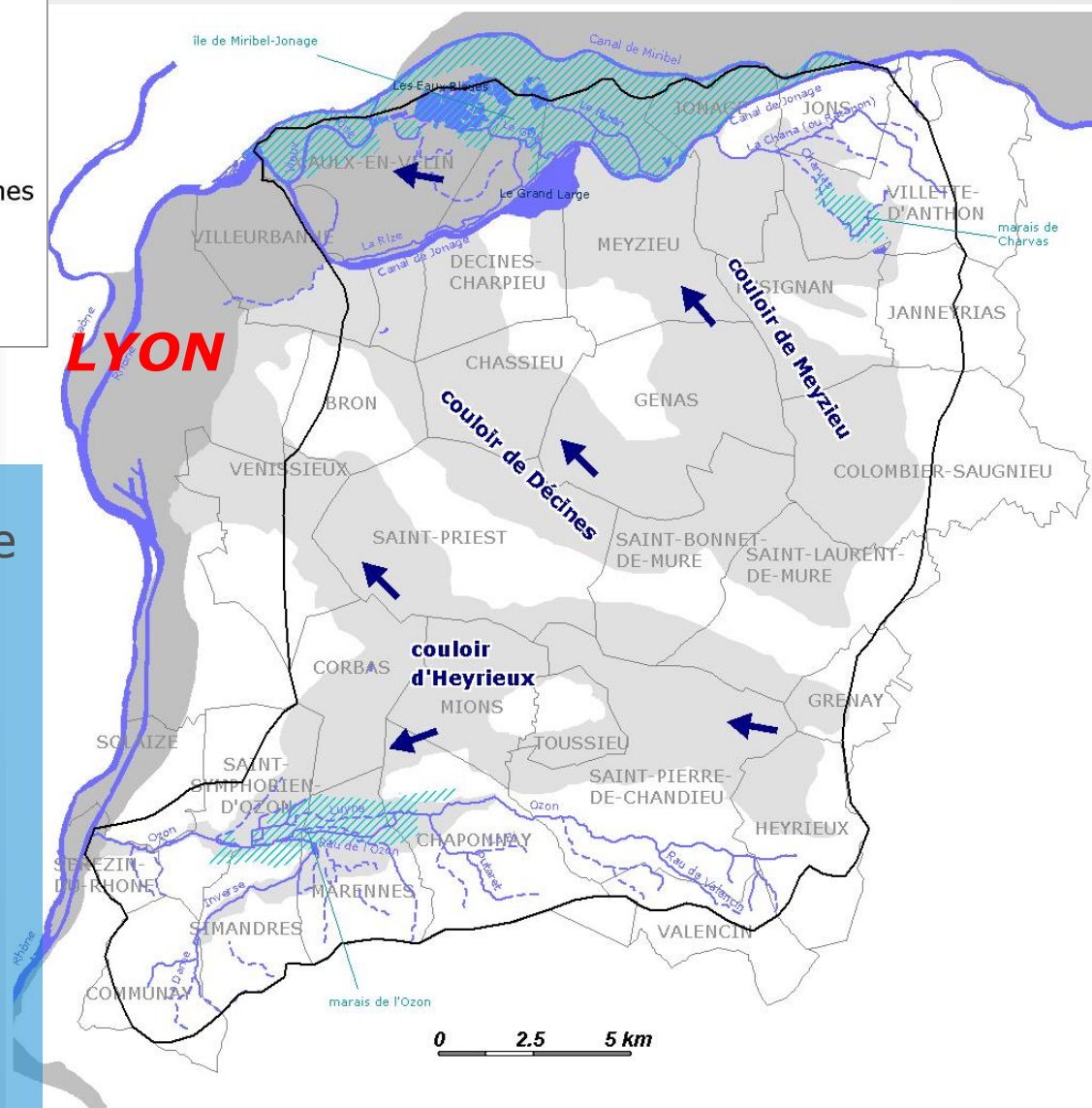
- infrastructures (hors route et fer)
- vocation industrielle
- vocation urbaine



- forte urbanisation
- importants pôles industriels
- nombreuses infrastructures
- 50% de terrains agricoles

# Le Territoire de l'EL-ses milieux aquatiques

- Cours d'eau
- ▨ Milieux humides
- Nappe de l'Est lyonnais
- Nappe alluviale du Rhône
- ← Sens d'écoulement des eaux souterraines
- Périmètre du SAGE Est Lyonnais

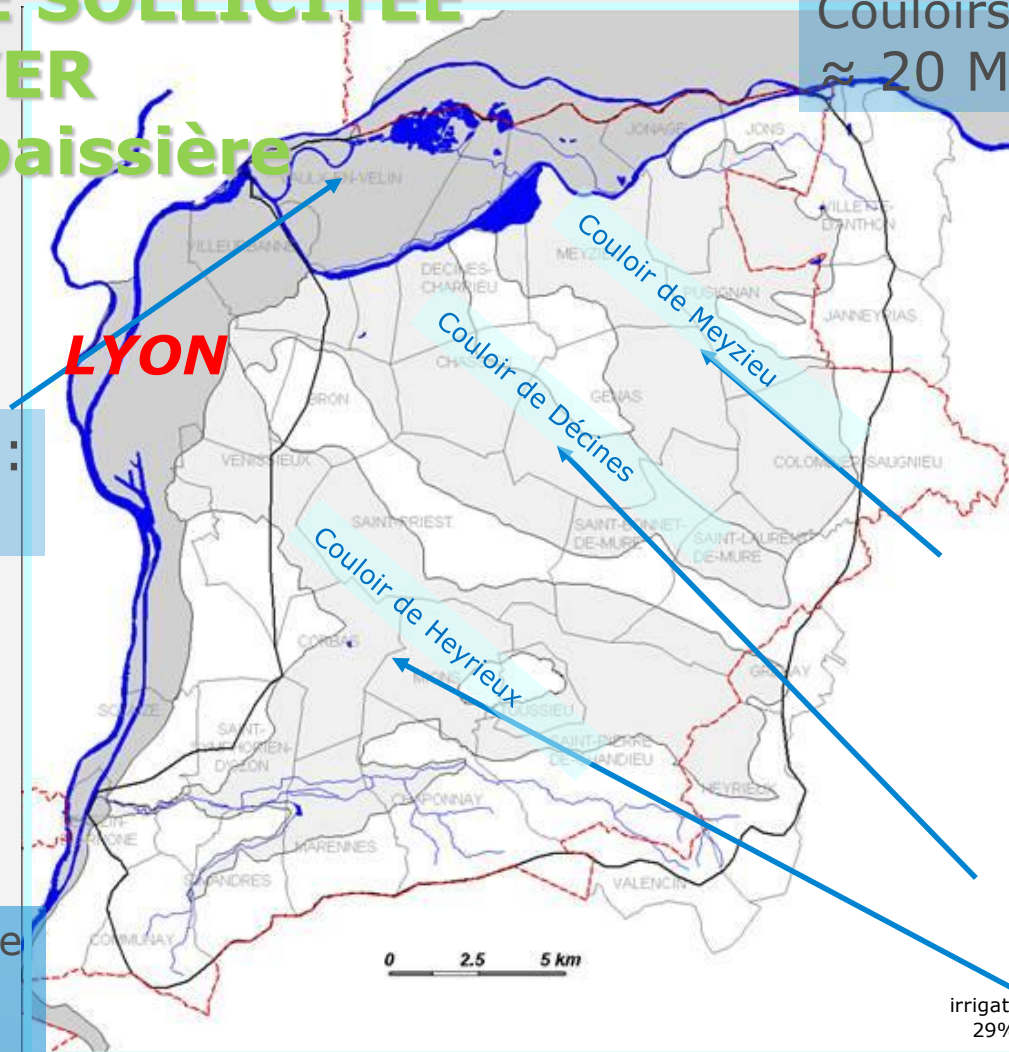


- nappe alluviale du Rhône
- nappe de la molasse
- nappe fg: 3 couloirs d'écoulements
- réseau hydrographique restreint
- des zones humides

# Le Territoire de l'EL- une nappe sollicitée

**UNE NAPPE SOLLICITEE  
À PRESERVER**  
Tendance baissière

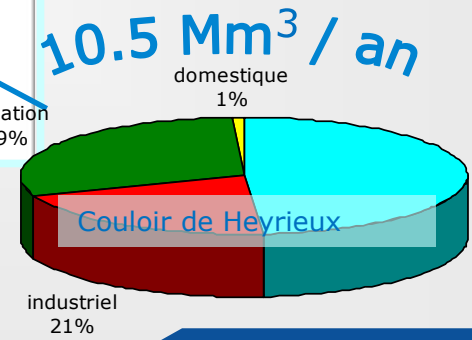
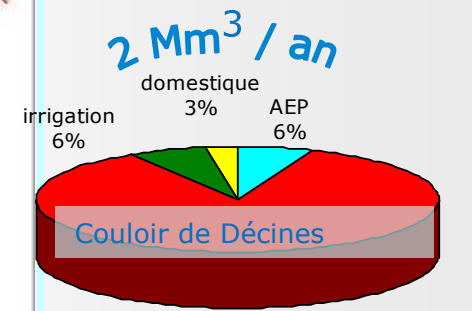
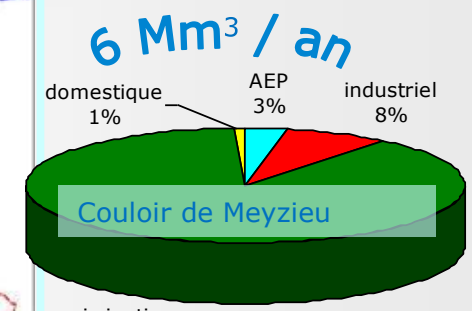
Couloirs fluvioglaciers:  
≈ 20 Mm<sup>3</sup>/an



Nappe alluviale:  
128 Mm<sup>3</sup>/an

Nappe fluvioglacière  
Irrigation : 45%  
AEP : 31%  
Industrie : 23%  
Domestique : 1%

Forages domestiques :  
Estimation ≈ 350 000 m<sup>3</sup>/an



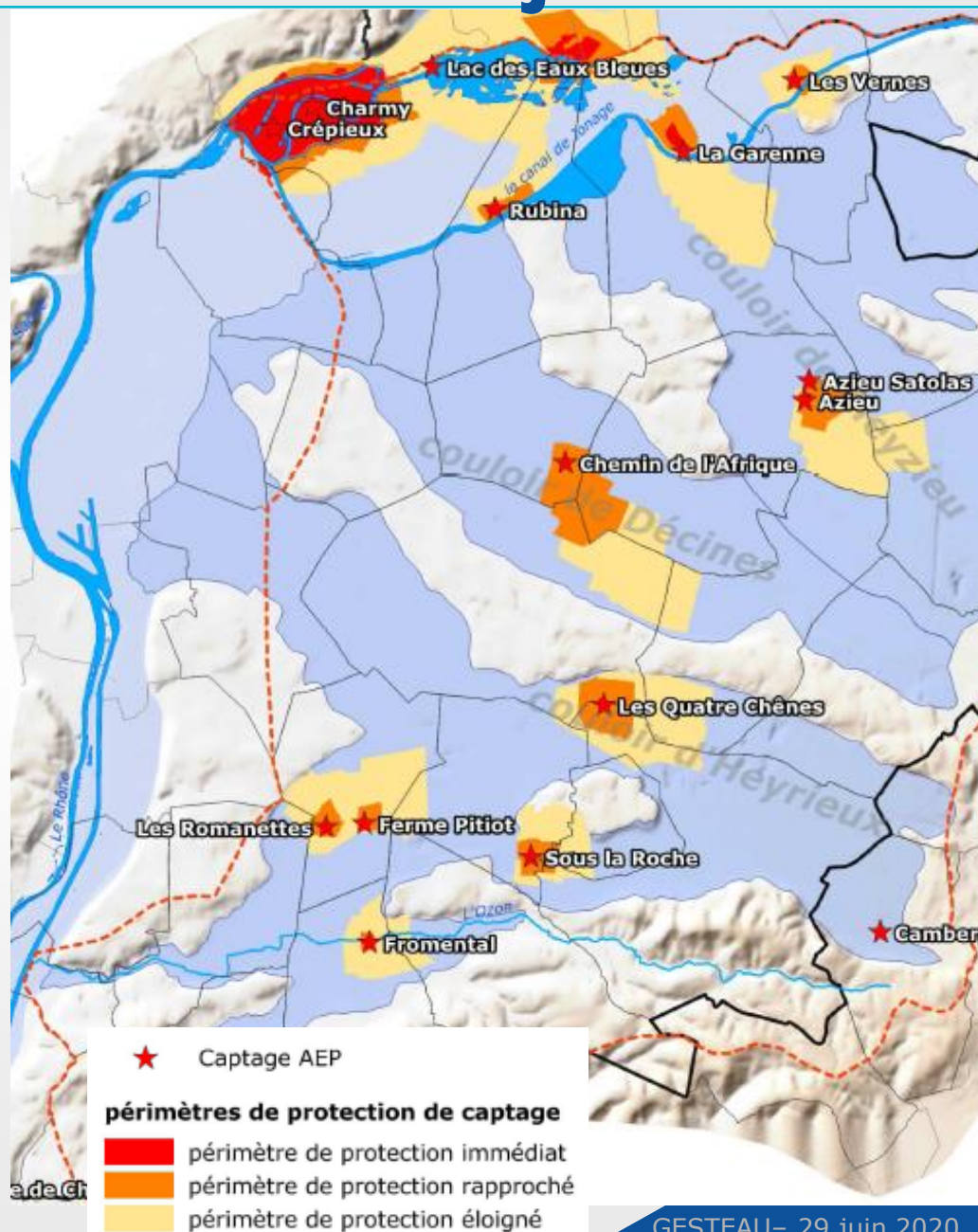
# Le Territoire de l'EL- un enjeu AEP

## Crépieux Charmy :

- champ captant sur 350 hectares
- 114 forages et puits
- 90% de l'eau potable du Grand Lyon
- 300 000 m<sup>3</sup> par jour

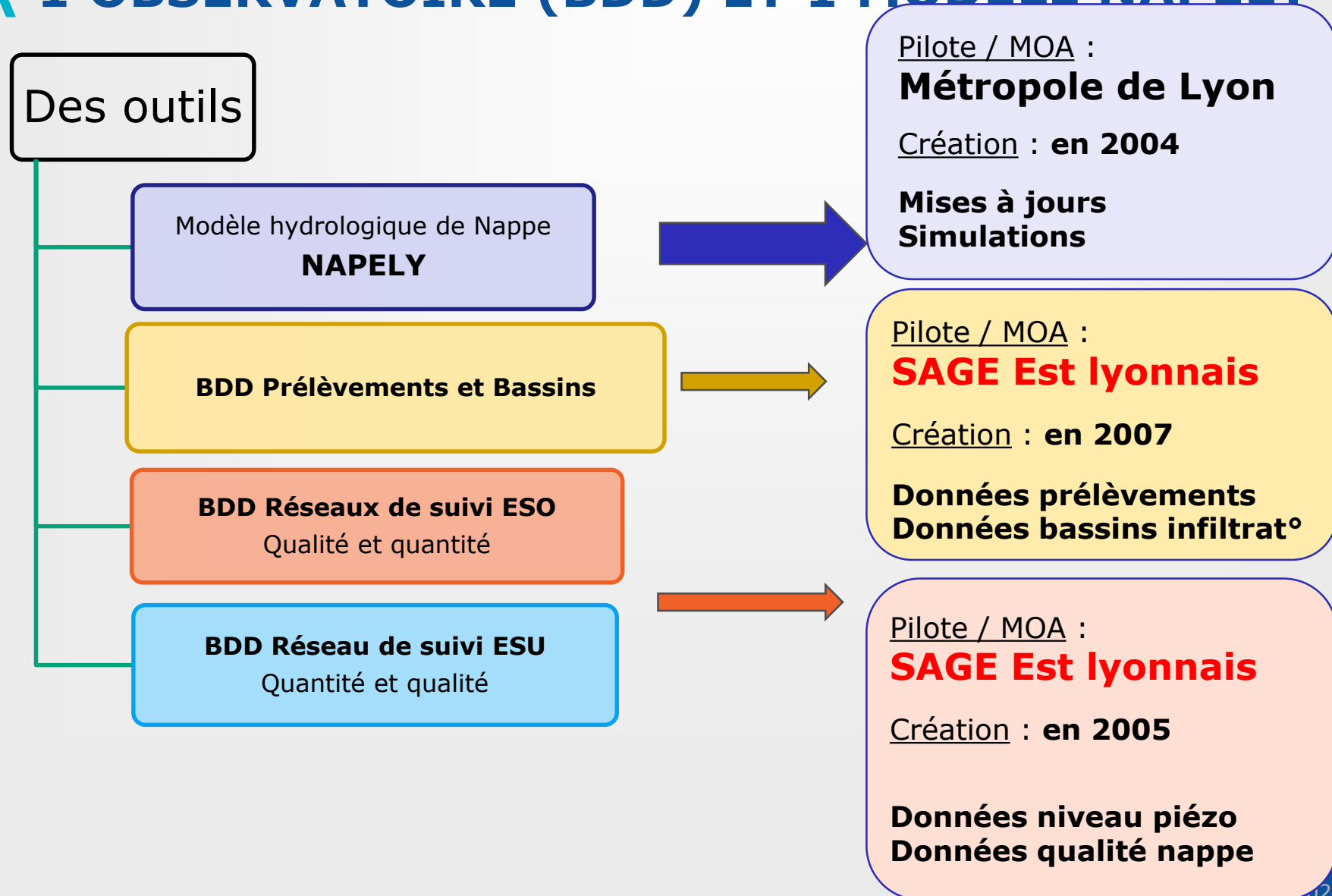
## Nappe fg: 12 captages AEP

- 7 captages Métropole de Lyon
- 1 captage communal
- 2 captages syndicaux
- 2 captages Aéroports-ASLI



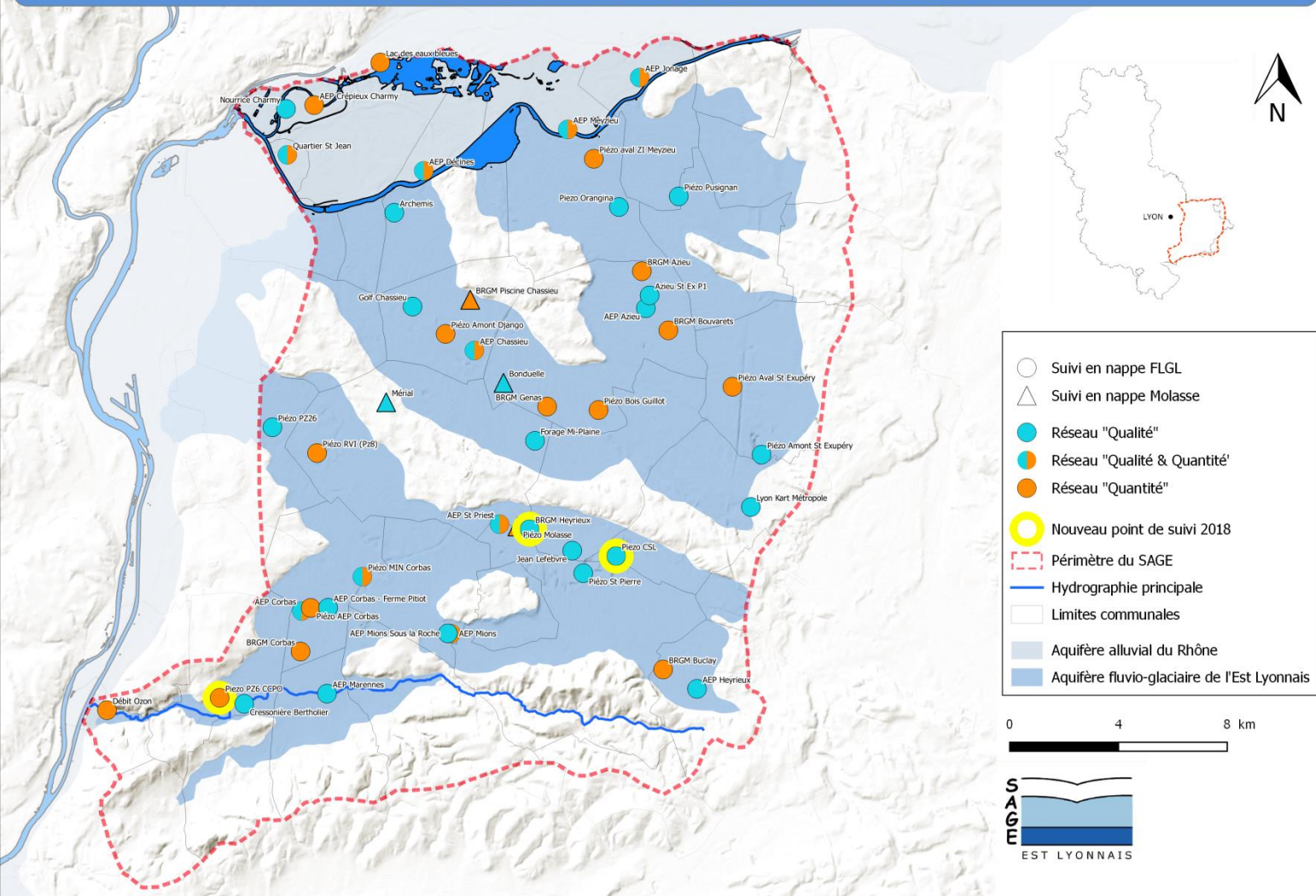
# Un observatoire de données

## 1 OBSERVATOIRE (BDD) ET 1 MODÈLE NAPELY



# Un réseau de suivi Eaux souterraines

Réseau de suivi Eaux souterraines du SAGE Est lyonnais (en 2018)



**Réseau qualité :**  
33 points de suivis

**Réseau quantité :**  
27 points de suivis



# Des EVP, une étude socio-éco, un observatoire, une ZRE, un OUGC et une concertation en continu ...

## Études

### EVP 2010-2013

**2010-2011:** Points nodaux de référence et VMP par couloirs

**2012:** VMP glissants

**2013:** Modification VMP intégrant besoins milieux naturels

### Éval. socio-éco 2015-2016

Scénarios et actions

### EVP 2019-2021

**2019-2020:** Intégration besoins ZH Charvas

**2020:** Intégration nouveau recensement puits domestiques

◇ 2014  
OUGC 69

◇ 2014-  
2015 ZRE

◇ 2017  
PGRE

◇ 2018  
tbd et doc  
com

◇ 2021  
révision  
PGRE/  
SAGE

65  
réuni  
ons

Concertation continue

Observatoire ODESLY  
+ modèle nappe  
NAPELY

### Depuis 2004

Simulations EVP

Actualisations Modèle

Acquisitions données en  
continu

### 2018-2020

Consolidations données

### 2020-2021

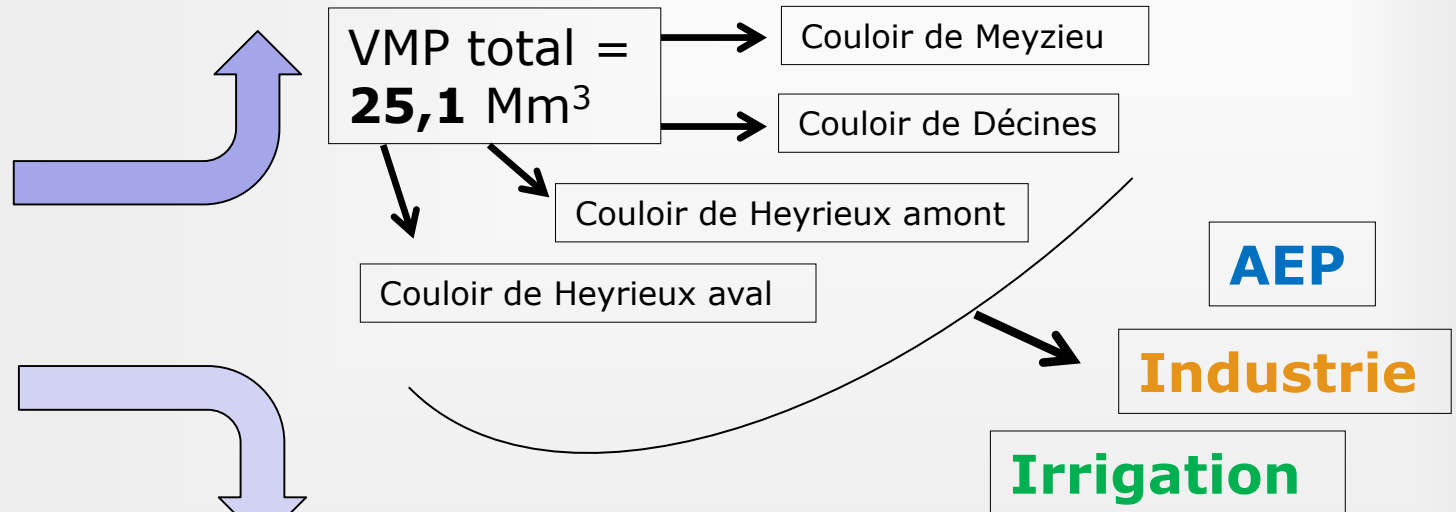
Révision PGRE : allocation marges  
NAPELY: nouvelle carte piézo,  
recensement puits dom, Charvas

# Le PGRE nappe de l'Est lyonnais

- Qui sera intégré dans les documents du SAGE révisé (2021)
- Déjà appliqué par les services de l'état en cas de demande de prélèvements et pour la révision des autorisations de prélèvements existantes



## Des Volumes Maximums Prélevables



## Un programme d'action

**30**  
actions

- Tous usages : 7 actions
- AEP : 6 actions
- Industrie : 4 actions
- Irrigation : 13 actions



31 communes  
plus de 300 000 habitants  
environ 400 km<sup>2</sup>



Qu'est-ce qu'un SAGE ?



Organisation du SAGE



Avancement du SAGE



Agenda & comptes-rendus



Espace documentation



Infos utiles

## Le Schéma d'Aménagement et de Gestion des Eaux (SAGE) de l'Est lyonnais

pour satisfaire les besoins en eau de tous sans porter d'atteinte irréversible à l'environnement...

Définir des objectifs et créer des règles pour une gestion de l'eau cohérente, c'est l'ambition du SAGE Est lyonnais.

Dans un territoire péri-urbain dont le sous-sol renferme des nappes à préserver, les prélèvements sont nombreux et l'occupation du sol fait peser des risques sur la qualité de l'eau. Un tel contexte exige de rassembler les acteurs de l'eau autour d'un projet commun permettant de mieux connaître, protéger et gérer les ressources :

le SAGE.

LIRE LA SUITE

