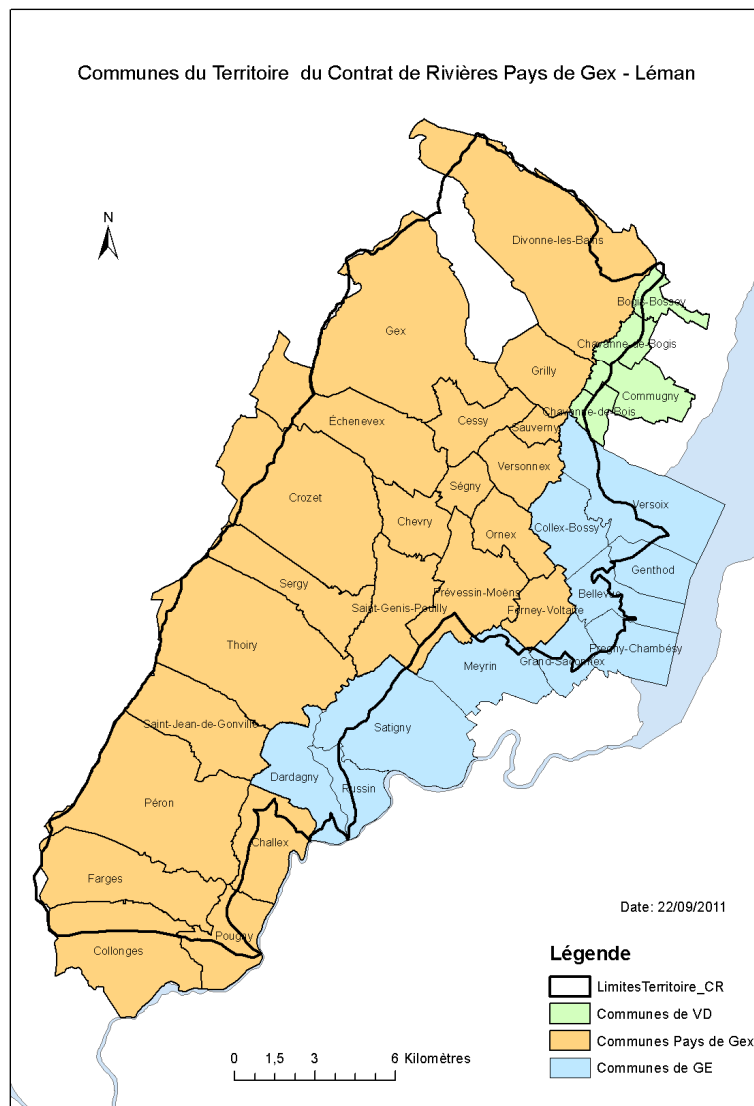


Contrat de Rivières Pays de Gex – Léman 2004 – 2011

Parlons de nos rivières !

Présentation du territoire





2 pays

5 bassins versants

300 km²

200 km de cours d'eau

22 communes françaises

10 genevoises

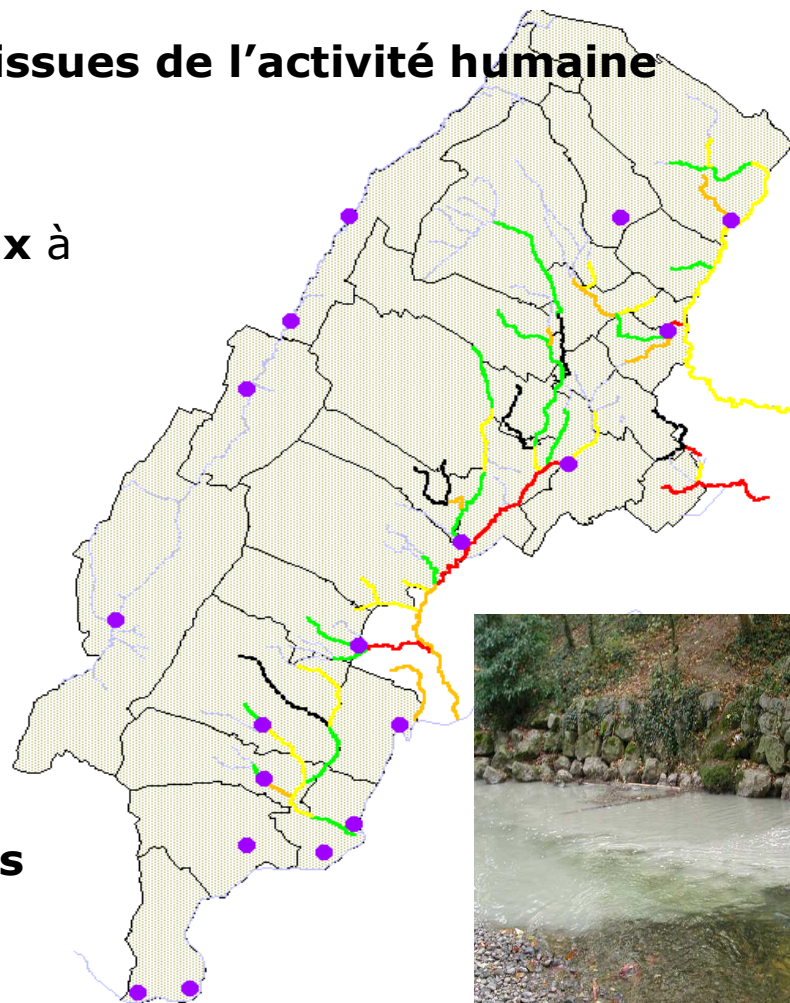
4 vaudoises

Petit retour en arrière... début des années 2000



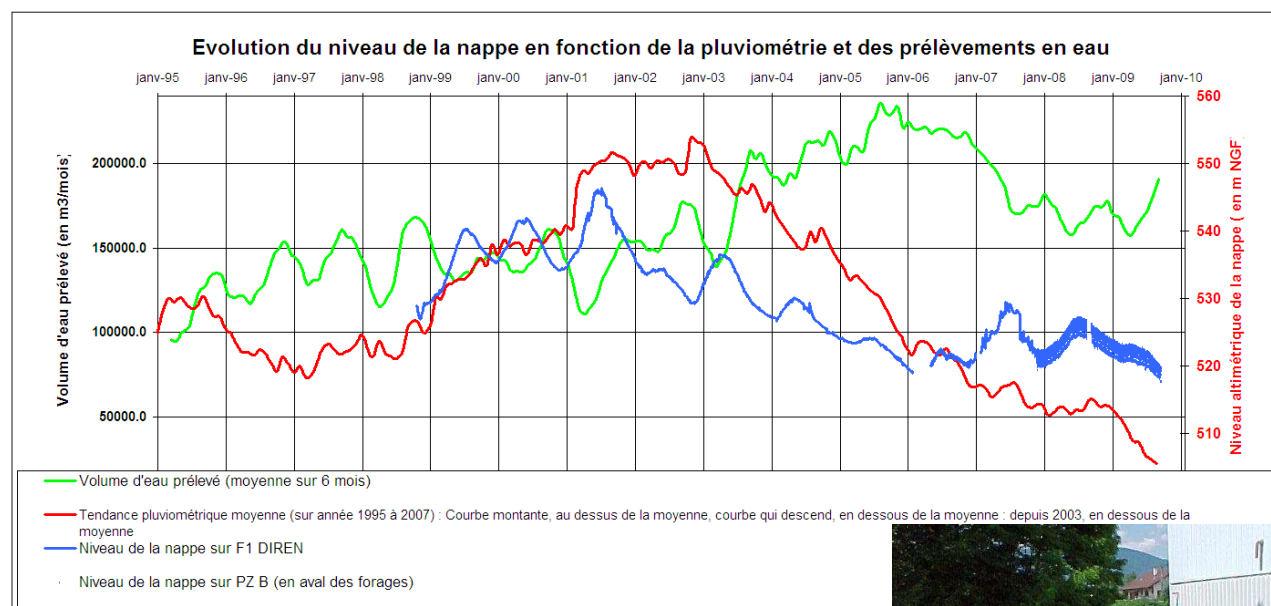
Des rivières, exutoires des eaux issues de l'activité humaine

- **Dégradation de la qualité des eaux** à la sortie des agglomérations et à l'aval des stations d'épuration (pollution domestique)
- **Mise en charge des réseaux de collecte** des eaux usées lors des évènements pluvieux
- **Pollutions ponctuelles** d'origine agricole et industrielle
- Dégradation accentuée par les **faibles débits estivaux** des cours d'eau



Une ressource en eau provenant du karst et des aquifères de plaine en diminution

- **Forte sollicitation des ressources**
notamment pour l'AEP
sur le territoire
français conjugué à la
baisse de la recharge
naturelle (pluie)



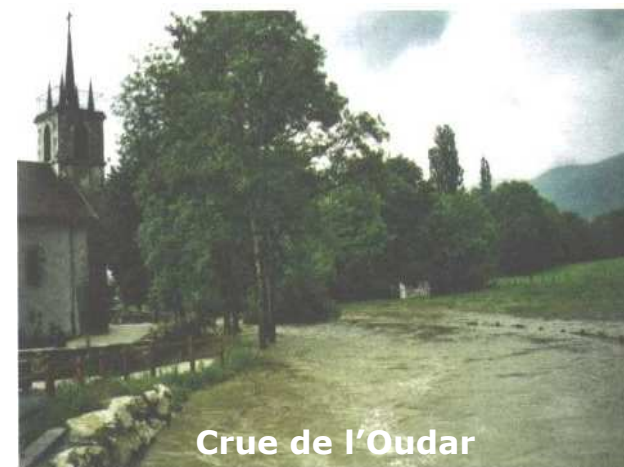
- **Sévérité des étiages :**
Capacité de dilution et d'auto-épuration diminuée
Usages de l'eau limités

→ **Conflit d'usage** à moyen terme entre utilisation des
ressources et besoins du milieu naturel



Cours d'eau à régime torrentiel pour la plupart avec montée rapide des eaux

- Phénomène accentué par **l'imperméabilisation des sols** et fonte des neiges au printemps
- Problèmes de **sous-dimensionnement et d'entretien** des ouvrages hydrauliques
- Problèmes **d'aménagements dans le lit majeur** des cours d'eau et zones d'aléa
- Problèmes **d'incisions du lit** des cours d'eau provoquant des effondrements de berges



=> Risque pour les personnes et les biens, notamment en zones urbaines



Un patrimoine naturel et bâti de qualité mais des rivières en dessous de leur (fort) potentiel

- **Manque d'entretien** des berges et du lit des cours d'eau
- **Manque de protection des zones humides** sur l'ensemble du territoire
- **Manque de connaissance** et de reconnaissance des milieux aquatiques
- **Gros déséquilibre des peuplements de poissons** malgré un habitat de bonne qualité



Embâcles sur la Versoix



Déchets divers sur l'Ouye

=> Risque important de dégradation de la richesse et de la fonctionnalité des milieux

Actions engagées depuis 2004 et premiers résultats





Légende

- Frontière
- Communes du Territoire
- Lac Léman

Territoire

Bassins Versants

- Versoix
- Marquet-Gobé-Vengeron

Actions menées

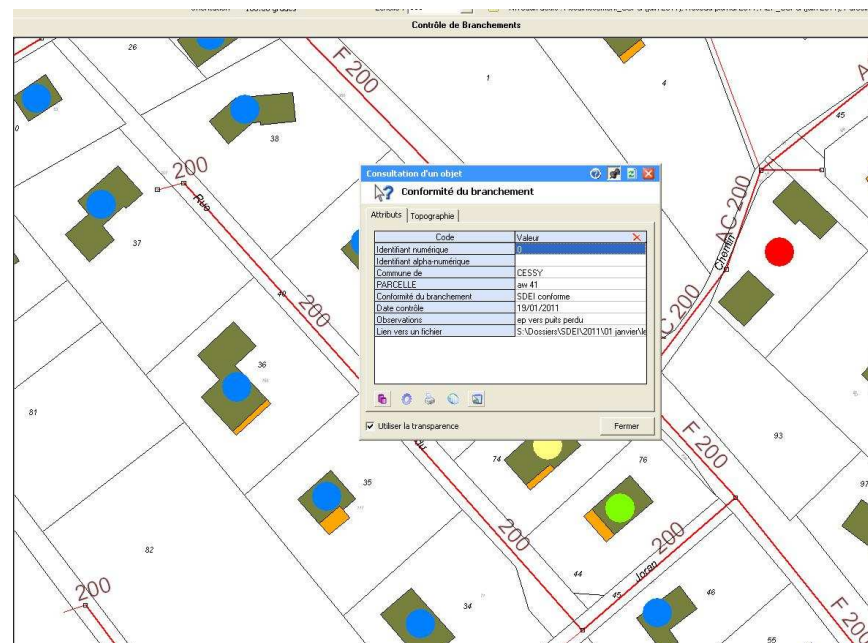
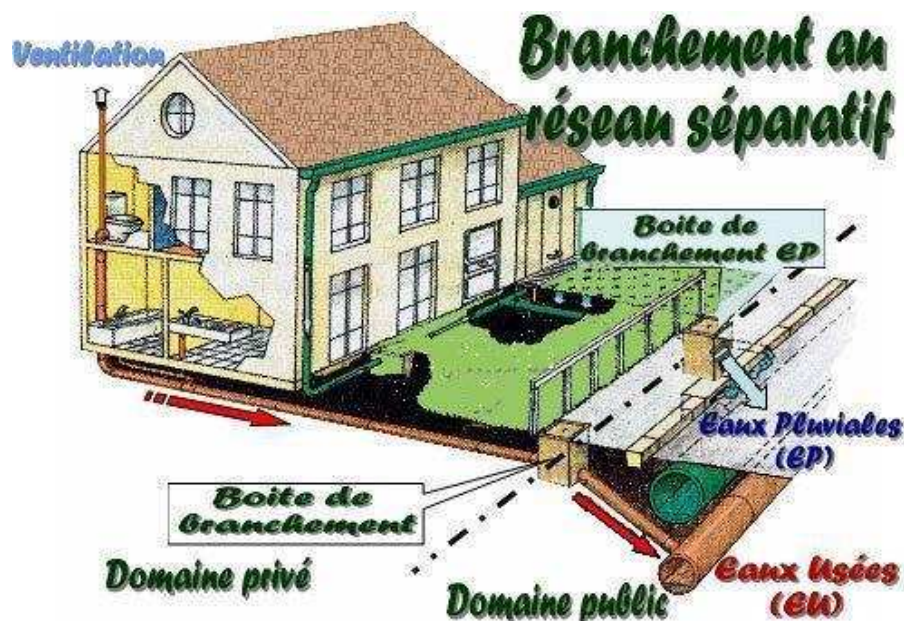
186 actions, 108 millions, 7ans

Contrôles de branchement des eaux usées aux réseaux

Depuis 2002 :

5 877 (28%) contrôles réalisés

- 5 334 branchements conformes
- 543 branchements non conformes



- Non-conforme EU dans EP
- Non-conforme EP dans EU
- Conforme CCPG
- Conforme LDE
- Réseau unitaire

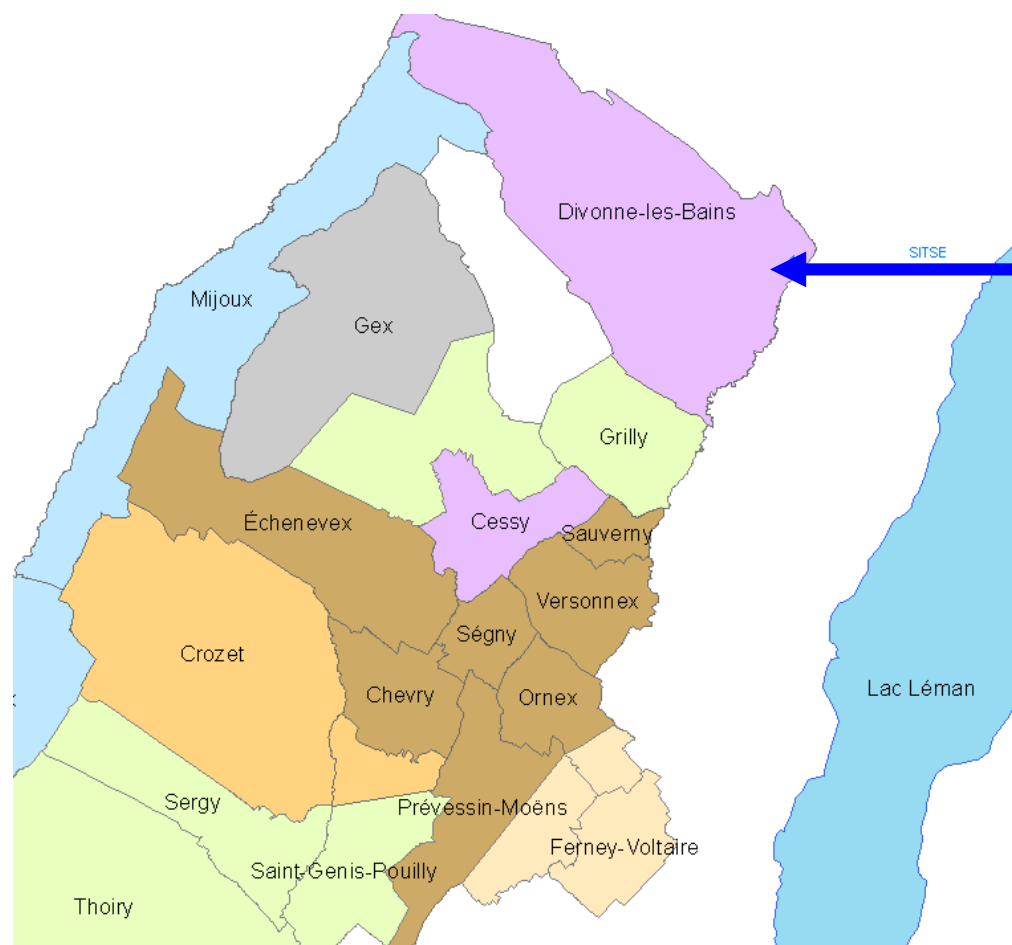


Coopération transfrontalière



Report des eaux de Sauverny (Versoix) sur Versonnex

Travaux structurants d'eau potable



Légende

Lac et Rhône

Approvisionnement en eau potable

Sources de montagne

Pompes Pré Bataillard-SITSE-Scs de montagne-Lac des Rousses

Pompes de Chenaz

Pompes de Chenaz - Source de la Pralay

Sources de montagnes -SITSE

Pompes de Pré Bataillard et SITSE

Pompes du puits du Marais

1 unique délégataire (Sogedo)

Sécurisation de l'alimentation en eau potable

Meilleure exploitation de la ressource



Travaux de décanalisation

Versonnex

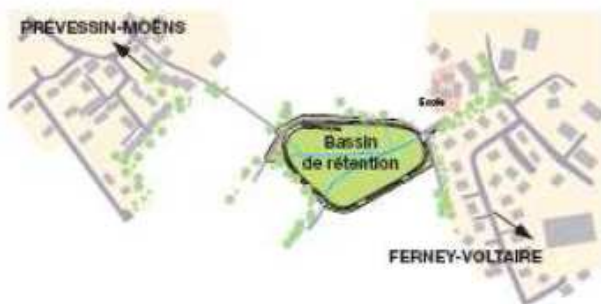


Le Lillette avant et après travaux



Bassin de rétention du Nant

Prévessin / Ferney-Voltaire



Bassin de rétention du Nant à
Prévessin (28 500 m³)



Bassin par temps sec
(traversé par le Nant)

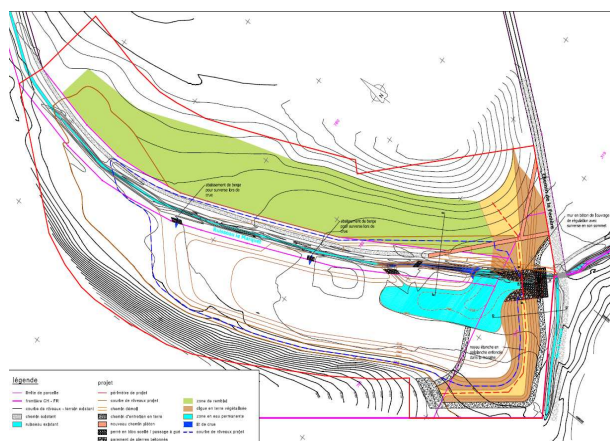
Bassin lors de crues
Avril 2006



Bassin de rétention de l'Ouye à
Ferney-Voltaire (12 200 m³)

Collex-Bossy

Bassin de rétention du Marquet
à Collex-Bossy (20 000 m³)



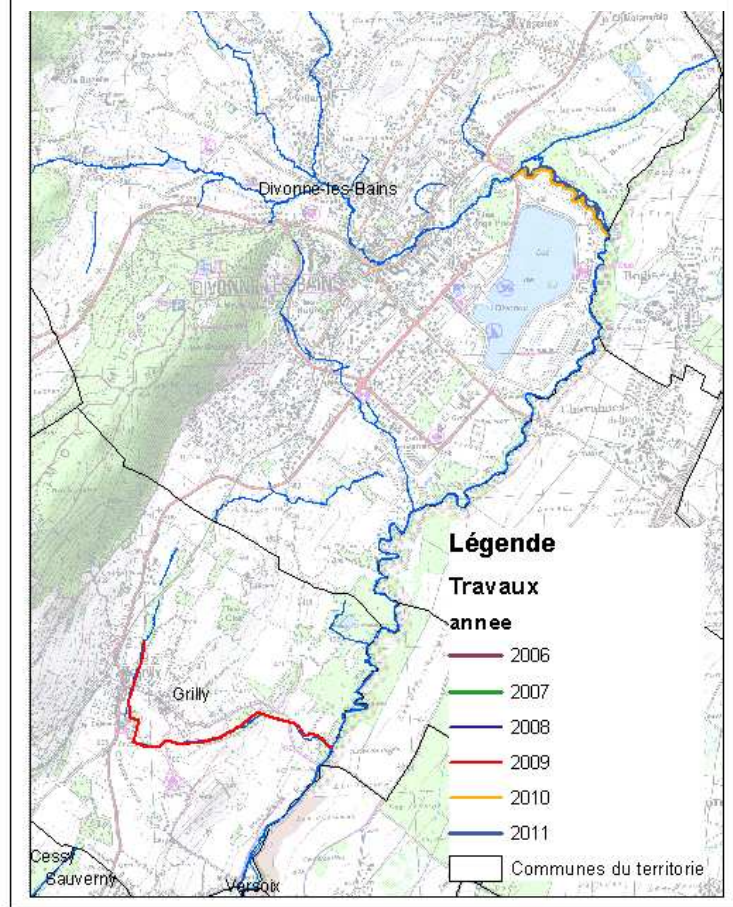
Bassin par temps sec



Bassin lors d'une crue

Entretien de la végétation des cours d'eau

Le Munet : 2009
La Divonne : 2010-2011



Avant restauration

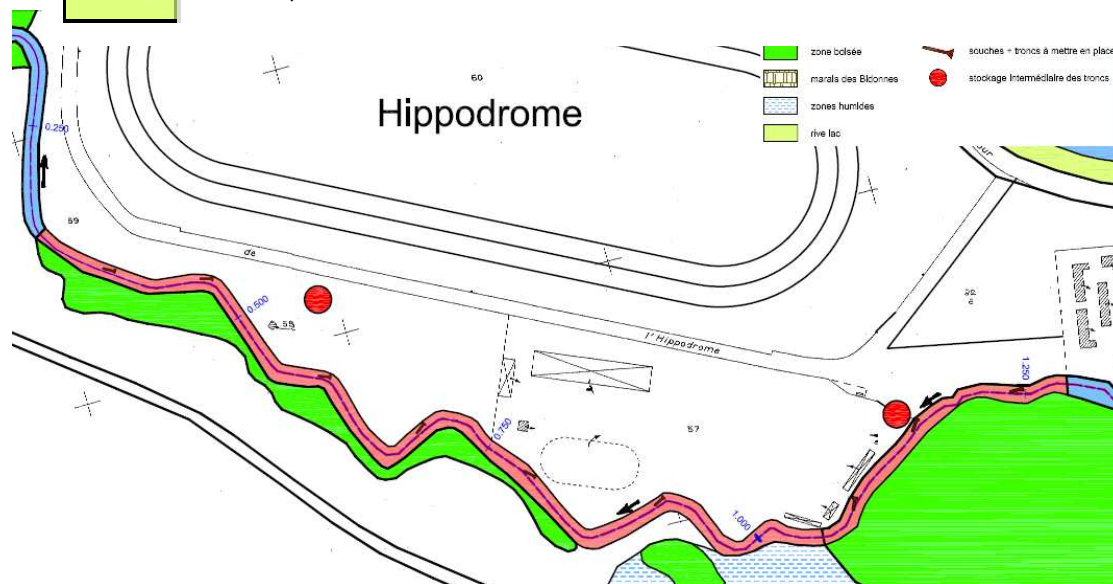
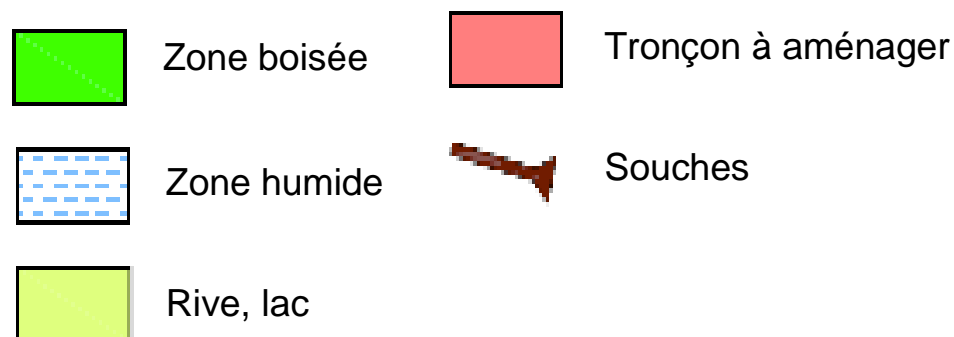


Après restauration

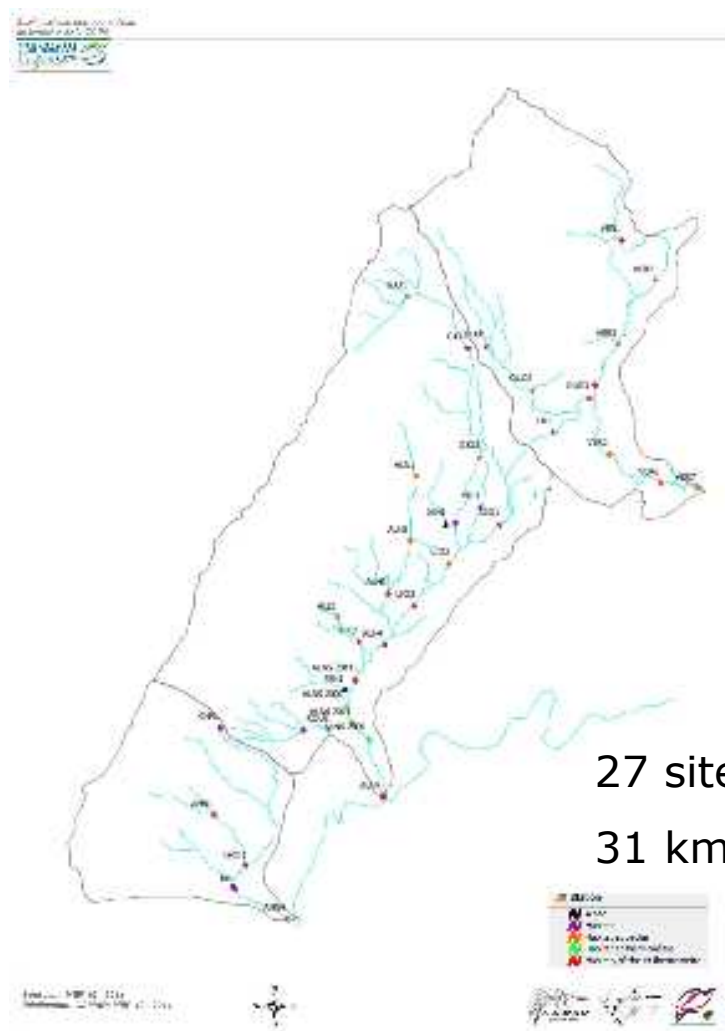


Diversification des habitats piscicoles

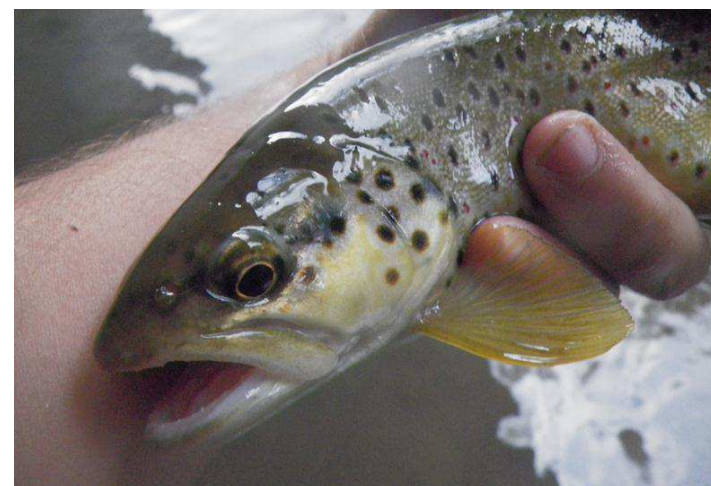
Divonne-les-bains



Etude piscicole



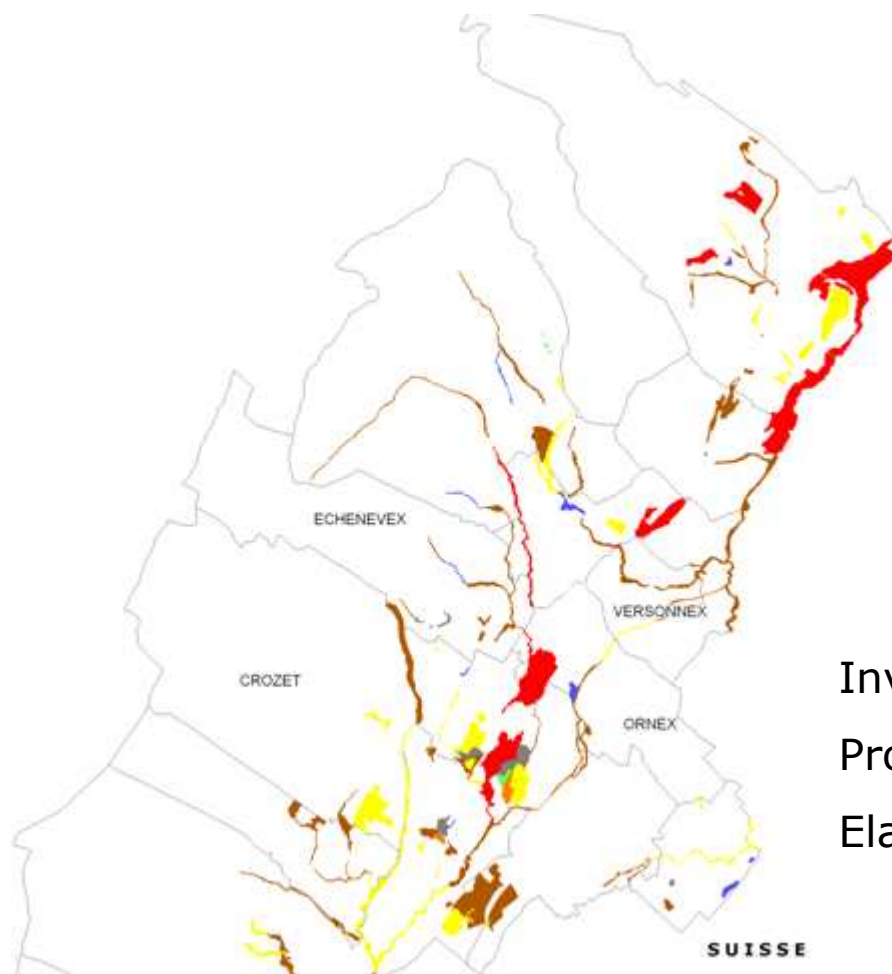
27 sites pêchés
31 km de prospection



Prise en compte des zones humides

HIERARCHISATION DES ZONES HUMIDES

- A surveiller en priorité
- Amélioration de la connaissance
- Détruite ou non typique
- Intervention nécessaire
- Intervention nécessaire, assez urgente
- Non menacée
- Protection très urgente et prioritaire



Inventaire des zones humides : 2005

Protection au SCOT : 2007

Elaboration d'un plan de Gestion : 2011-12

Zones humides et soutien des débits d'étiage

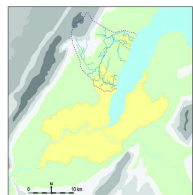
Cessy



Panneaux signalétiques & animations scolaires



Signalisation des cours d'eau



Mes plus beaux paysages

Les forêts où je coule librement et mes marais sont des milieux naturels très précieux. Ils sont en partie protégés et il est interdit de les dégrader.

Mes trésors

Mes trésors sont les animaux et les plantes qui habitent le territoire. Ils sont cachés dans le paysage. A toi de les trouver !

Mes problèmes

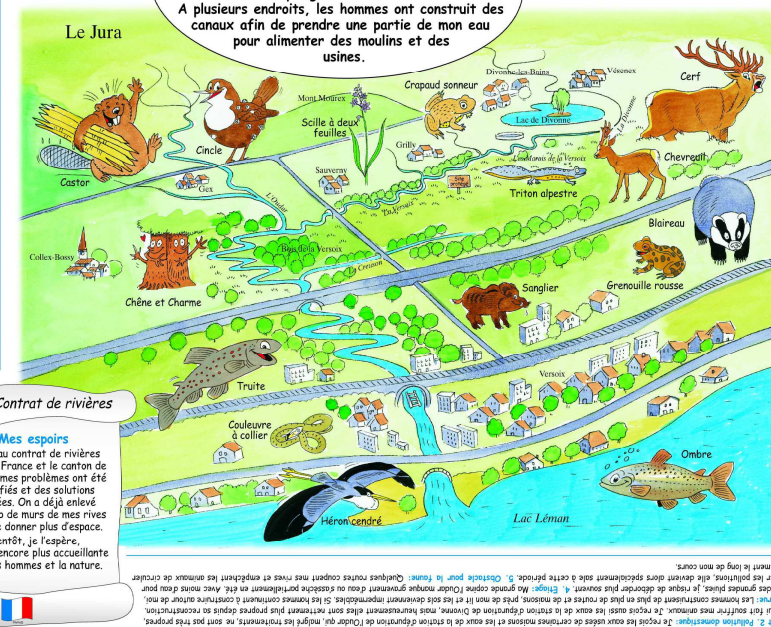
Devine mes problèmes à l'aide de ces icônes. Tu trouveras les explications ci-dessous.



Je m'appelle

J'ai deux noms: en France,
on m'appelle la Divonne et en Suisse, la
Versoix. Je suis une rivière plutôt sauvage qui
serpente au cœur de marais ensoleillés et de forêts
ombragées. Je suis le royaume du castor,
du cincle plongeur et de la truite...
A plusieurs endroits, les hommes ont construit des
canaux afin de prendre une partie de mon eau
pour alimenter des moulins et des
usines.

la Versoix et
je suis ta rivière !



123 classes françaises

90 classes suisses

Confluence Versoix - Léman

Versoix

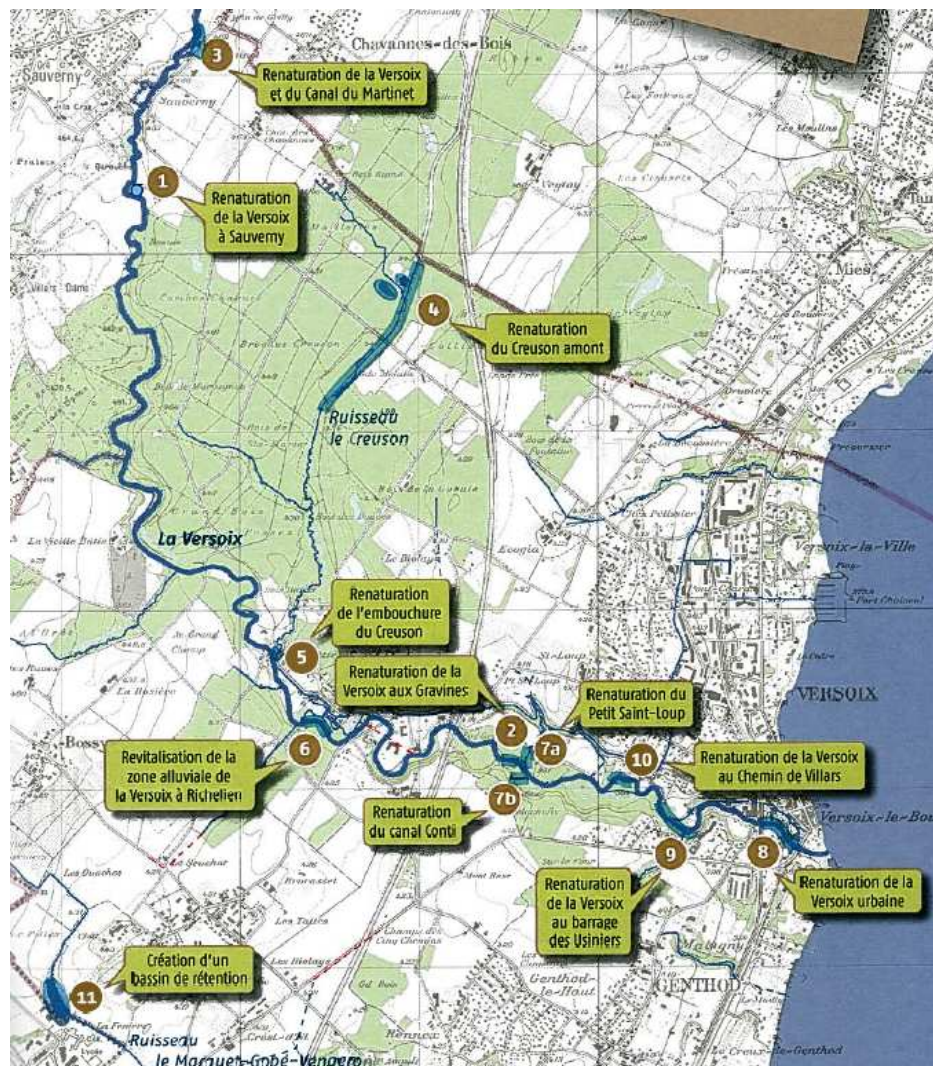


Avant travaux



Après travaux

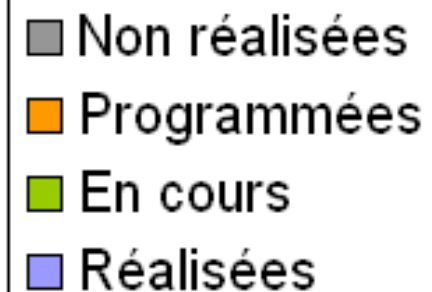
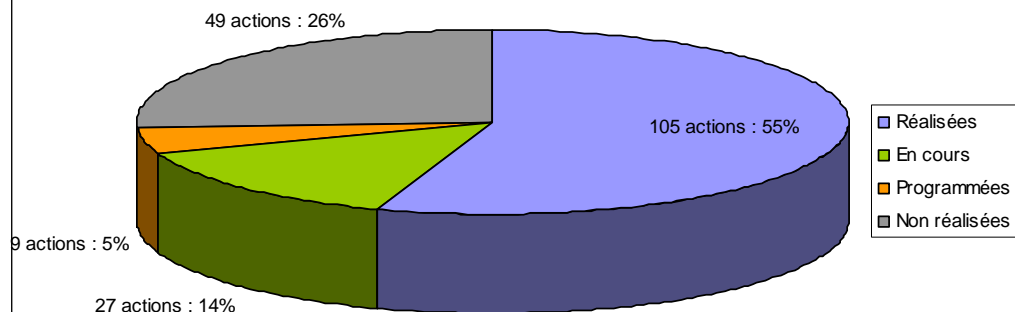
Travaux de restauration des milieux



octobre 2009

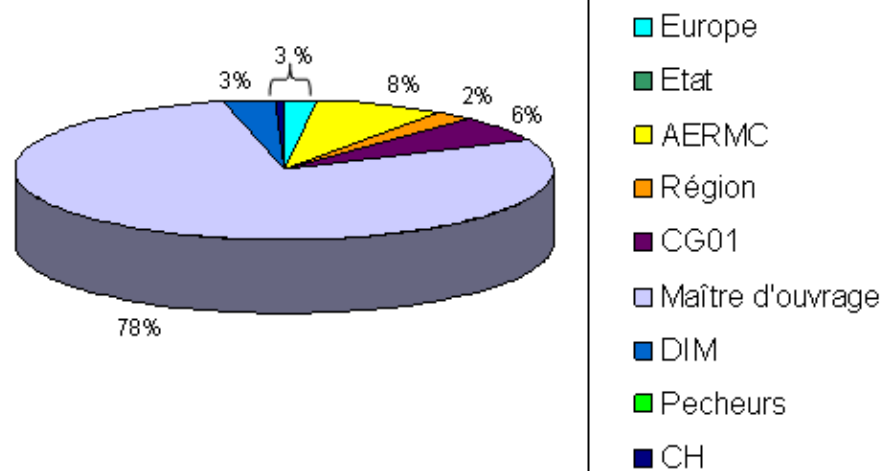
Longueur de cours d'eau renaturée: 1 920 m
plus 4 200 m² de zone humide.

Avancement total du contrat de rivières Pays de Gex-Léman au 01/03/2012



109 881 220 € HT (102%)

Répartition des coûts



Nouveaux enjeux.....quel avenir pour nos rivières?



- La gestion des pollutions non domestiques : agricole, eaux pluviales, décharges
- La gestion de la ressource en eau
- La restauration et la préservation des zones humides
- La sensibilisation des riverains et usagers à la gestion de leurs cours d'eau
- La continuité des actions menées (animations scolaires, etc.)

Merci de votre attention