



**COMITÉ DE BASSIN**

ADOUR-GARONNE

# **LE SDAGE 2010-2015: CADRE DE RÉFÉRENCE DE LA GESTION DE L'EAU DANS LE BASSIN**

**Journée animateurs SAGE – CR 24 juin 2008**



**COMITÉ DE BASSIN**  
ADOUR-GARONNE

# Plan de l'intervention

- **Les objectifs du SDAGE**
- **Les principaux enjeux du SDAGE**
- **Les orientations**



COMITÉ DE BASSIN

ADOUR-GARONNE

# Le SDAGE 2010/2015

- Document d'orientations stratégiques fixant pour 6 ans les objectifs d'amélioration des milieux aquatiques
- Intègre les objectifs de la DCE et les spécificités du Bassin
- Volontariste avec mise en oeuvre d'une démarche progressive sur 18 ans
- Document à portée juridique : décisions administratives compatibles avec le SDAGE
- Accompagné d'un programme de mesures pour atteindre ces objectifs





**COMITÉ DE BASSIN**

ADOUR-GARONNE

# Les objectifs du SDAGE



**COMITÉ DE BASSIN**

ADOUR-GARONNE

# Les objectifs du SDAGE

**L'atteinte du bon état des eaux**

**ET AUSSI : La non détérioration de l'état des masses d'eaux ...**

**Les directives sectorielles persistent,**

**et les objectifs spécifiques au bassin:**

- quantité,**
- milieux remarquables...**



**COMITÉ DE BASSIN**

ADOUR-GARONNE

## Les objectifs de bon état des eaux

Objectif bon état en 2015	Bassin
<b>ME superficielles</b>	52%
Cours d'eau (avec TPME)	52%
Lacs	63%
Côtiers	55%
Transition	25%
<b>ME souterraines</b>	58%



**COMITÉ DE BASSIN**

ADOUR-GARONNE

## **Démarche mise en oeuvre vis-à-vis du Bon ETAT**

- **Démarche progressive et volontaire pour des engagements réalistes**
- **Priorité aux reports de délais par rapport aux objectifs moins stricts**
  - **des dérogations à mieux argumenter**
- **Objectifs à conforter :**
  - **ambition comparable aux autres bassins mais à rehausser → Grenelle de l'Environnement**
  - **bilan de l'état des eaux 2007**
  - **Consultation 2008-2009**



**COMITÉ DE BASSIN**

ADOUR-GARONNE

# Les principaux enjeux du SDAGE





**COMITÉ DE BASSIN**

ADOUR-GARONNE

# Les principaux enjeux

*et ce qui a fait débat*

- **3 enjeux majeurs:**
  - réduire les pollutions diffuses
  - restaurer la fonctionnalité des milieux aquatiques,
  - rétablir durablement les équilibres quantitatifs
- **2 sujets qui ont fait débat:**
  - équilibre entre développement de l'hydroélectricité et protection des milieux aquatiques,
  - prise en compte des enjeux économiques de l'agriculture en veillant à la protection des milieux aquatiques (gestion quantitative...)

*Les réponses du projet de SDAGE ?*



**COMITÉ DE BASSIN**

ADOUR-GARONNE

# Les orientations



**COMITÉ DE BASSIN**

ADOUR-GARONNE

# A- Créer les conditions favorables à une bonne gouvernance

## *Les réponses du SDAGE*

### *Les enjeux*

faciliter l'atteinte des objectifs environnementaux en améliorant la gouvernance :

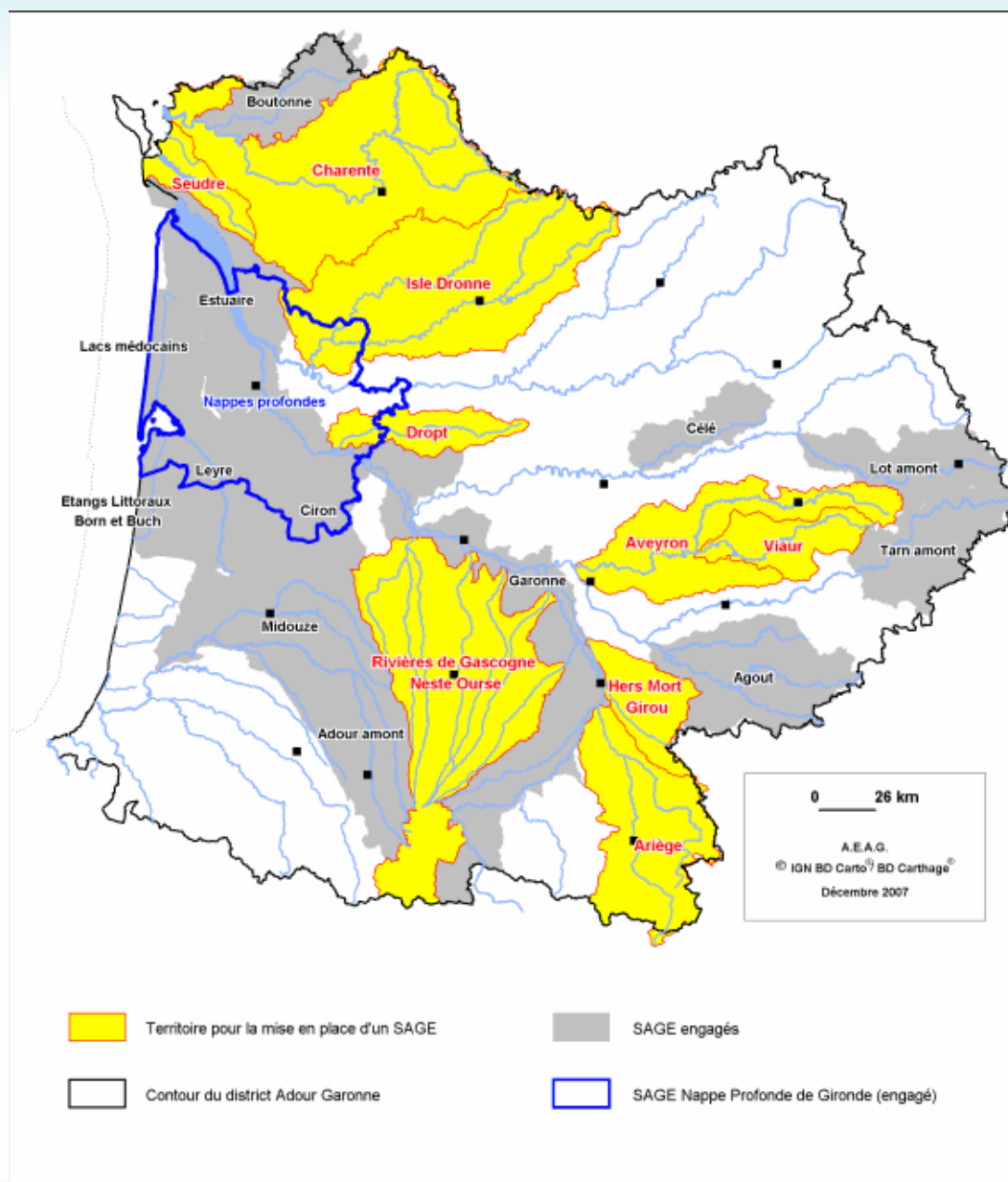
- renforcer interactions entre pouvoirs public et citoyen
- recourir à l'analyse économique

- **Renforcer l'action concertée des acteurs de l'eau**
- **Former et informer acteurs de l'eau et public et mieux les associer aux politiques de l'eau,**
- **Mieux connaître pour mieux gérer**
- **Développer les approches prospectives et économiques**



**COMITÉ DE BASSIN**  
ADOUR-GARONNE

# A- SAGE NECESSAIRES





**COMITÉ DE BASSIN**  
ADOUR-GARONNE

# B- Réduire l'impact des activités de l'homme sur les milieux aquatiques

## *Les réponses du SDAGE*

### *Les enjeux*

- nitrates et pesticides
- impact rejets domestiques et industriels
- respect des NQE pour subst. toxiques dangereuses
- qualité biologique et hydromorpho des rivières

- **Priorité à la réduction des pollutions diffuses sur les secteurs prioritaires dont d'eau potable**
- **Respecter les normes de qualité sur les 41 substances prioritaires dangereuses**
- **Réduire l'impact des ouvrages pour améliorer le régime des eaux et rétablir le transport solide, et la continuité écologique**



COMITÉ DE BASSIN

ADOUR-GARONNE

# C- Préserver et restaurer les fonctionnalités des milieux aquatiques

## *Les réponses du SDAGE*

### *Les enjeux*

- gérer durablement les eaux souterraines
- maintenir les fonctions assurées par les infrastructures naturelles
- maintenir et restaurer les espèces menacées

- **Améliorer la connaissance des eaux souterraines et agir préventivement**
- **Privilégier les eaux souterraines pour des usages exigeants**
- **Développer les démarches de gestion durable des eaux souterraines**
- **Mettre en œuvre une politique de préservation et restauration et de gestion à l'échelle des BV**
- **Gérer, entretenir et restaurer les cours d'eau,**
- **Préserver les milieux aquatiques remarquables et habitats naturels**



COMITÉ DE BASSIN

ADOUR-GARONNE

# D- Une eau de qualité pour activités et usages

## *Les réponses du SDAGE*

### *Les enjeux*

- protéger les captages AEP
  - améliorer le rendement des réseaux de distribution
  - mieux connaître les subst. médicamenteuses et les CMR
  - garantir la qualité sanitaire des eaux
- **Améliorer la qualité des eaux brutes**
  - **Sécuriser les approvisionnements**
  - **Réduire les niveaux de traitement**
  - **Améliorer la qualité des eaux de baignade**



**COMITÉ DE BASSIN**  
ADOUR-GARONNE

# E- Maîtriser la gestion quantitative de l'eau dans la perspective du changement climatique

## *Les réponses du SDAGE*

### *Les enjeux*

- gérer les déficits structurels en étiage
- mettre en œuvre des PGE
- rétablir durablement les équilibres
- prendre en compte les perspectives de changement climatique

- **Préserver les milieux aquatiques et sécuriser les activités économiques**
- **Un référentiel révisé, à finaliser**
- **Evaluer la mise en œuvre et réviser**
- **Stratégie de rattrapage des DOE**
- **Renforcer la politique de prévention des inondations**





COMITÉ DE BASSIN

ADOUR-GARONNE

## F- Privilégier une approche territoriale et placer l'eau au cœur de l'aménagement du territoire

### *Les réponses du SDAGE*

#### *Les enjeux*

- réussir l'urbanisation au regard des enjeux de l'eau
- préserver/reconquérir la qualité de l'eau pour des milieux et des usages sensibles
- richesse et spécificité de ces écosystèmes

- **Concilier politiques de l'eau/aménagement du territoire**
- **Développer une politique territoriale adaptée aux zones de montagne et au littoral**