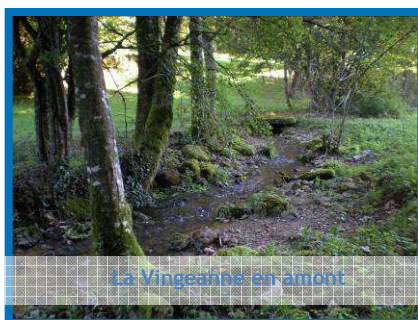
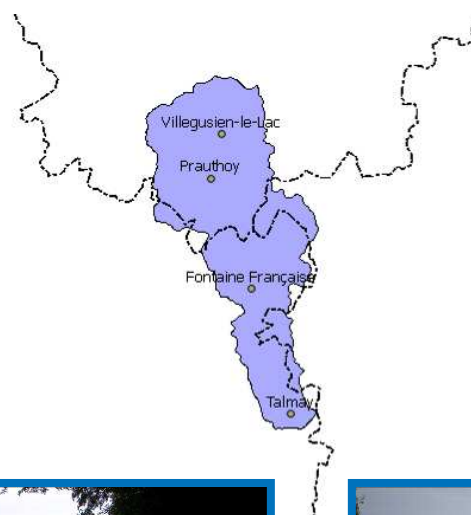


CONTRAT DE BASSIN

Mars 2011



La Vingeanne en aval



La Vingeanne en amont



Canal entre Champagne et



Le lac de Villegusien

E.P.T.B. ÉTABLISSEMENT PUBLIC
territorial du bassin
saône & doubs

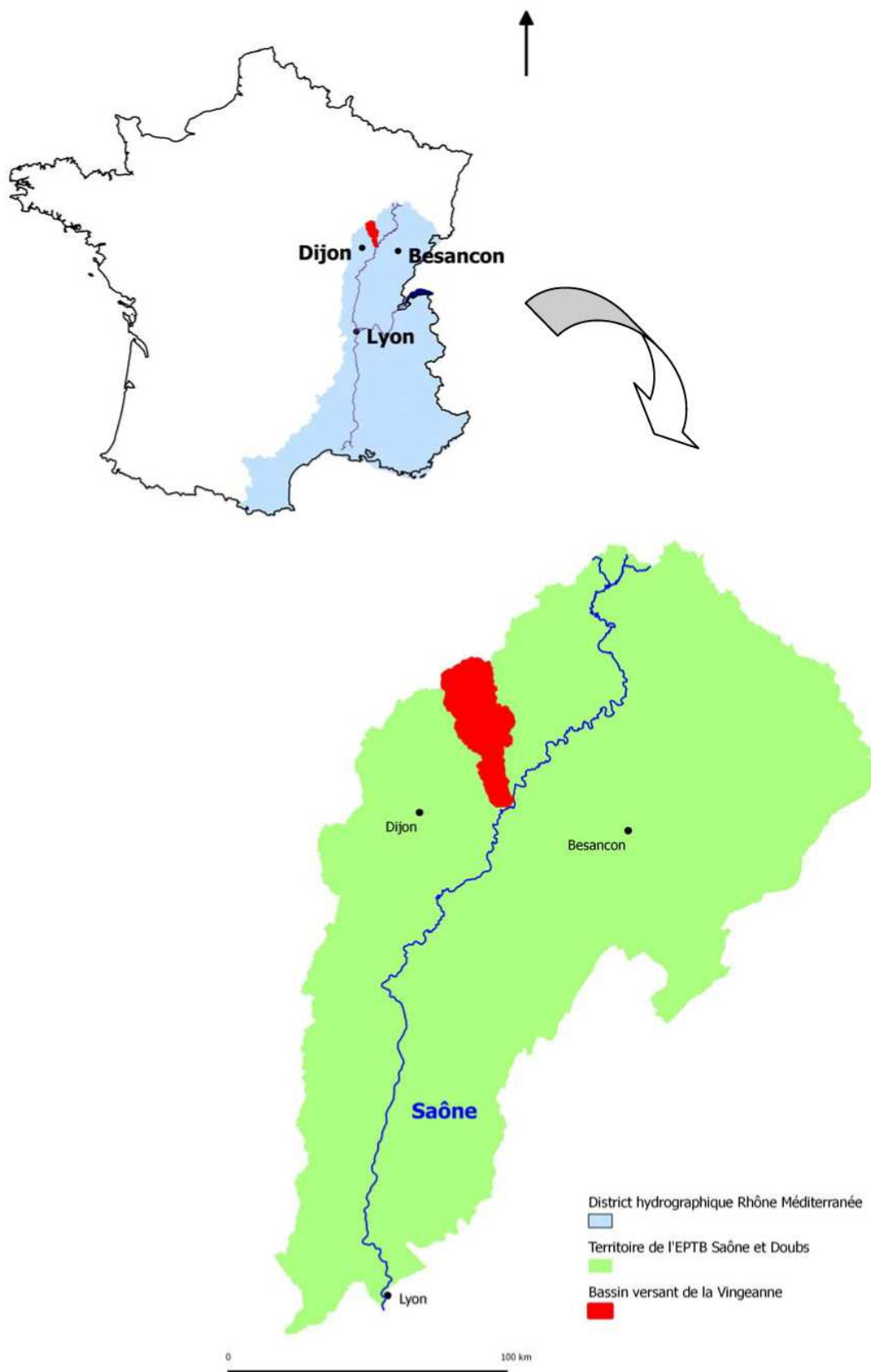


ATLAS CARTOGRAPHIQUE

LISTE DES CARTES

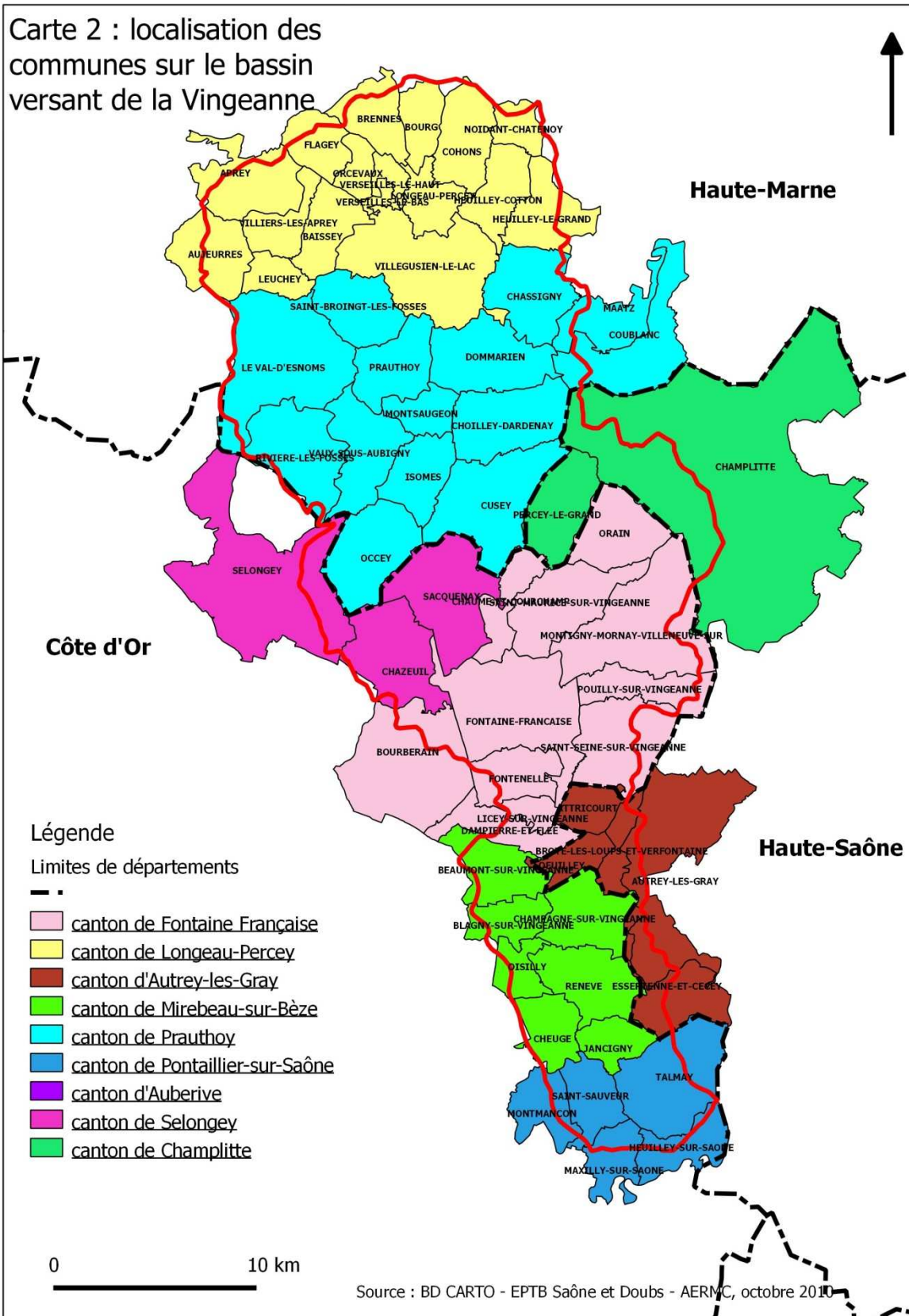
Carte 1 : Localisation du bassin versant de la Vingeanne	2
Carte 2 : Communes et cantons	3
Carte 3 : Densité de population	4
Carte 4 : Communautés de communes	5
Carte 5 : Pays	6
Carte 6 : Syndicats	7
Carte 7 : Masses d'eau superficielles	8
Carte 8 : Masses d'eau souterraines et réseau de surveillance	9
Carte 9 : Pprogramme de mesures	10
Carte 10 : Altimétrie sur le bassin versant de la Vingeanne	11
Carte 11 : Occupation du sol sur le bassin versant de la Vingeanne	12
Carte 12 : La Vingeanne, ses affluents et son canal	13
Carte 13 : Localisation du canal entre Champagne et Bourgogne	14
Carte 14 : Mesures réglementaires et contractuelles de protection du patrimoine naturel	15
Carte 15 : ZNIEFF sur le bassin versant de la Vingeanne	16
Carte 16 : Recensement des zones humides	17
Carte 17 : Stations de mesures de la qualité	18
Carte 18 : Teneur moyenne en nitrates	19
Carte 19 : Qualité physique de la Vingeanne en Haute-Marne	20
Carte 20 : Franchissabilité des ouvrages	21
Carte 21 : Potentiel écologique des têtes de bassin	22
Carte 22 : Captage d'alimentation en eau potable et nappes associées	23
Carte 23 : Syndicats d'adduction en eau potable	24
Carte 24 : Assainissement collectif	25
Carte 25 : Gestion de l'assainissement collectif	26
Carte 26 : Assainissement non collectif	27
Carte 27 : Zones vulnérables	28
Carte 28 : ICPE	29
Carte 29 : Associations agréées de pêche et de protection des milieux aquatiques	30
Carte 30 : Voies de communication	31

Carte 1 : Localisation du bassin versant de la Vingeanne

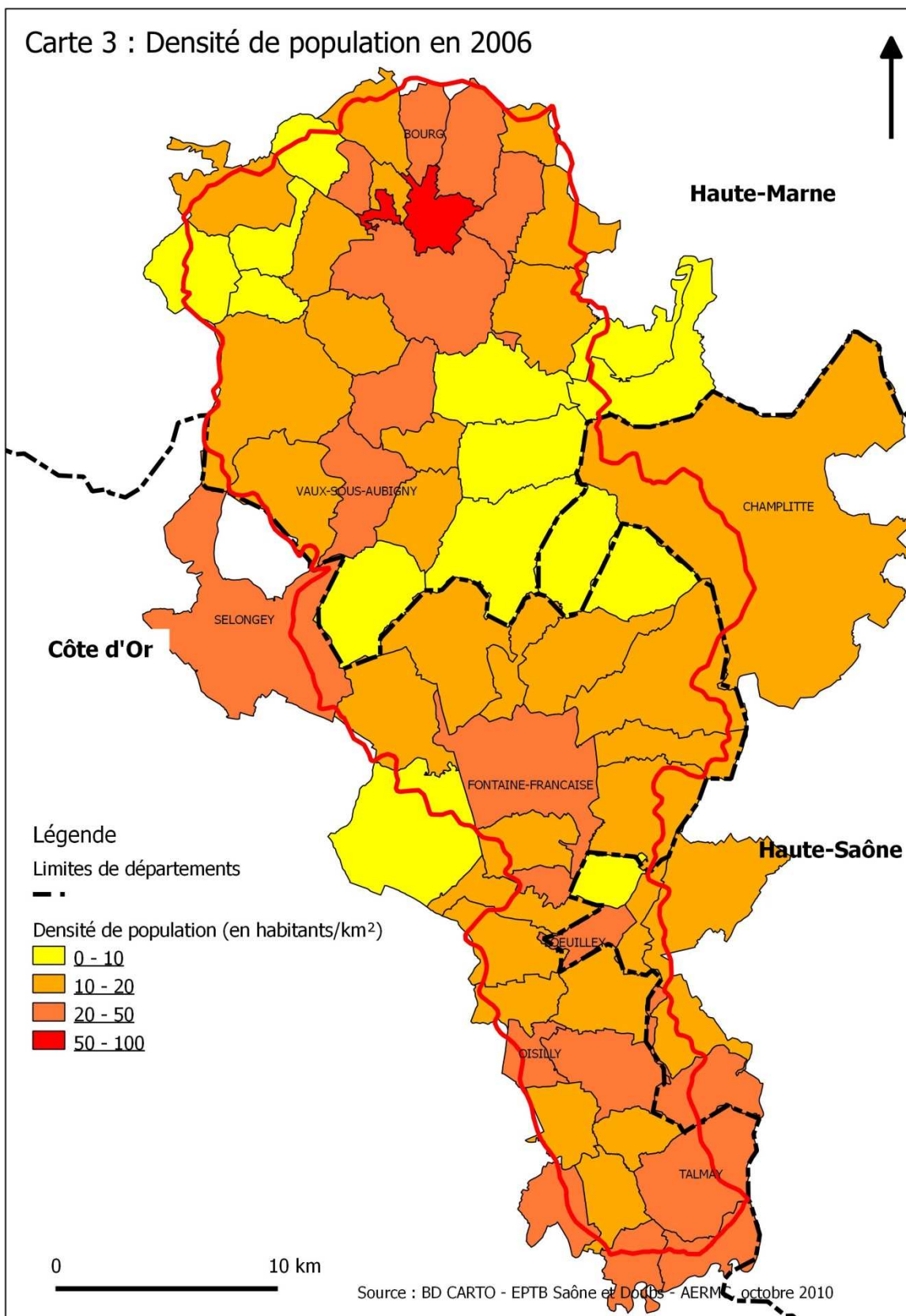


Carte 2 : Communes et cantons

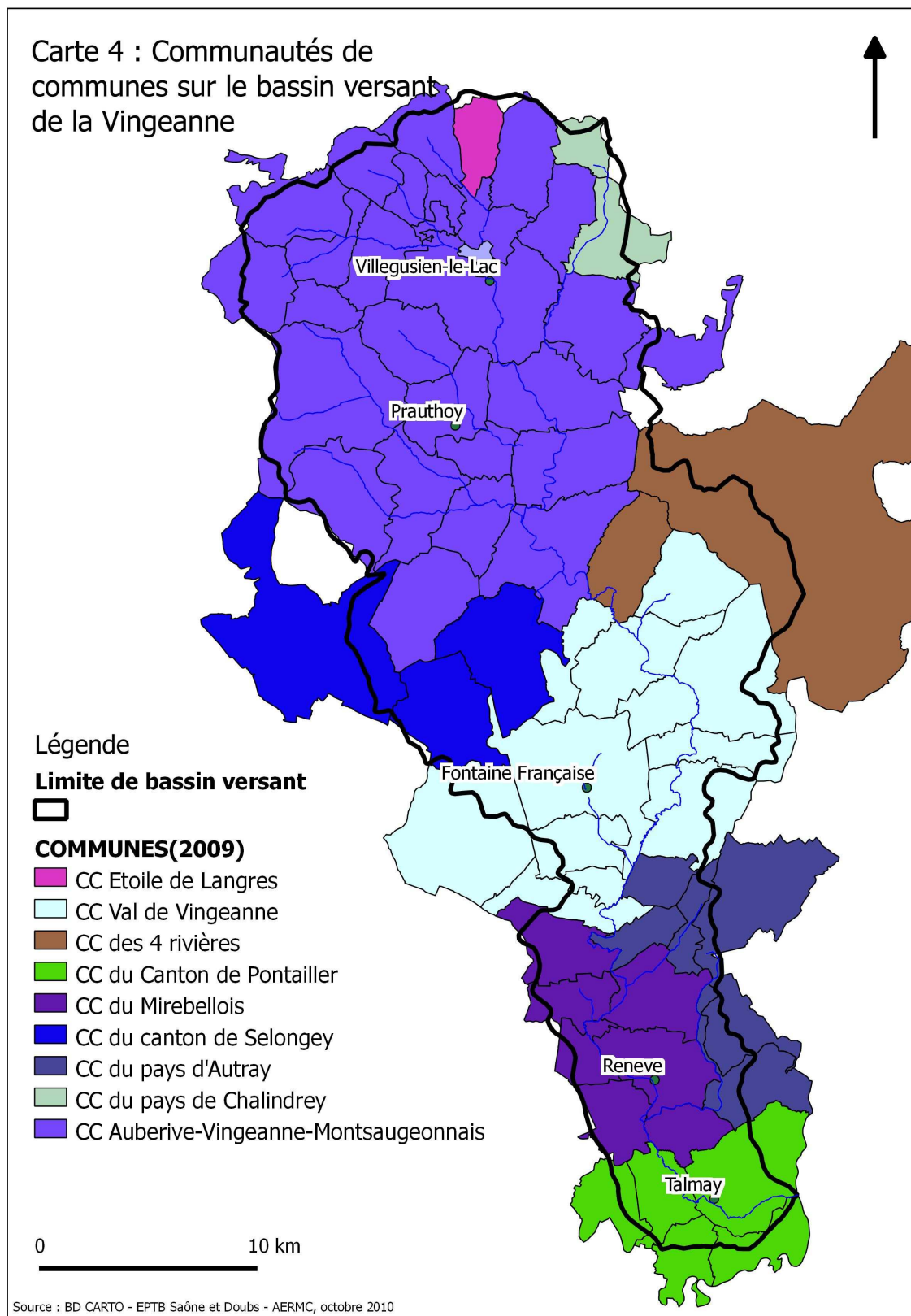
Carte 2 : localisation des communes sur le bassin versant de la Vingeanne



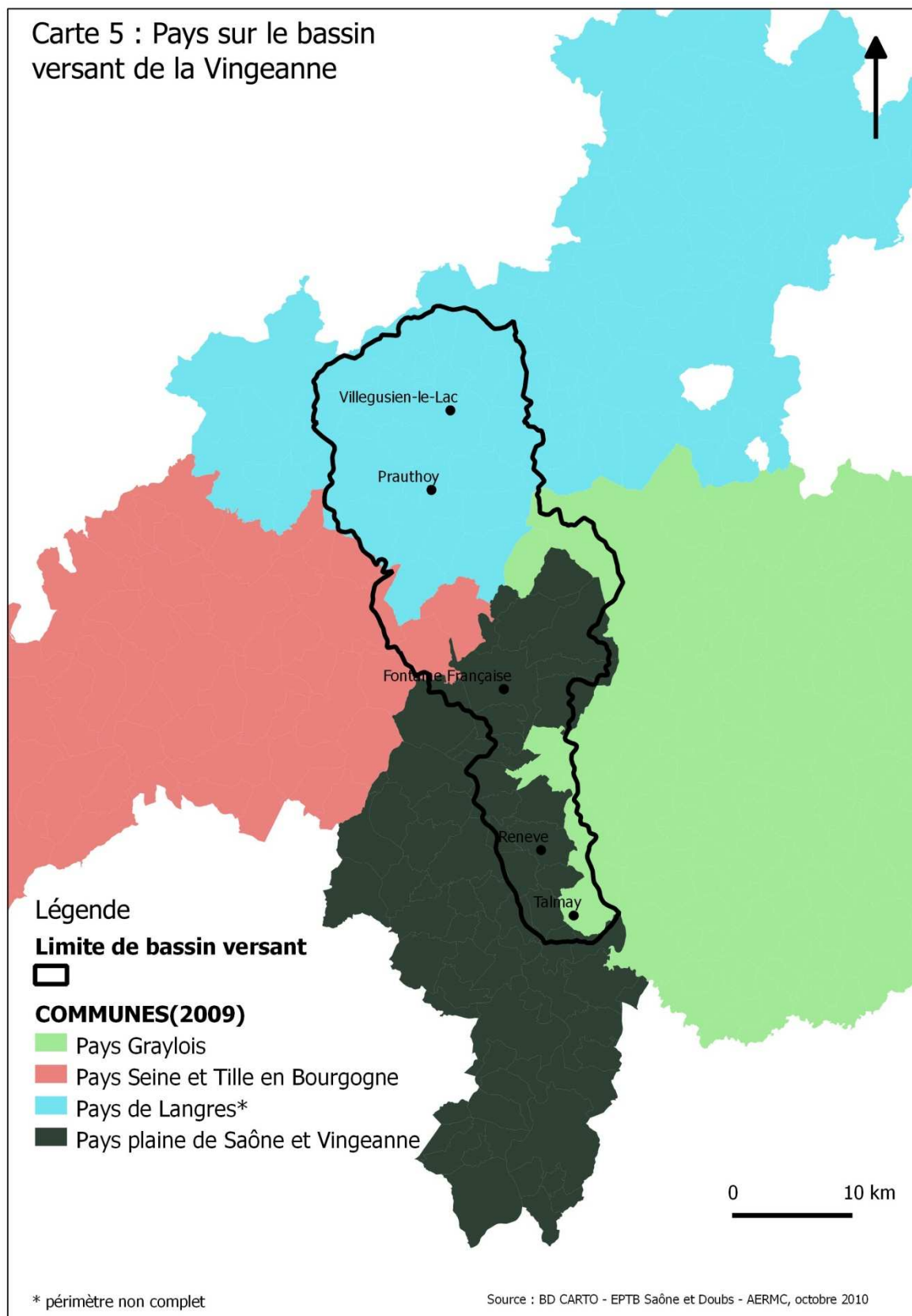
Carte 3 : Densité de population



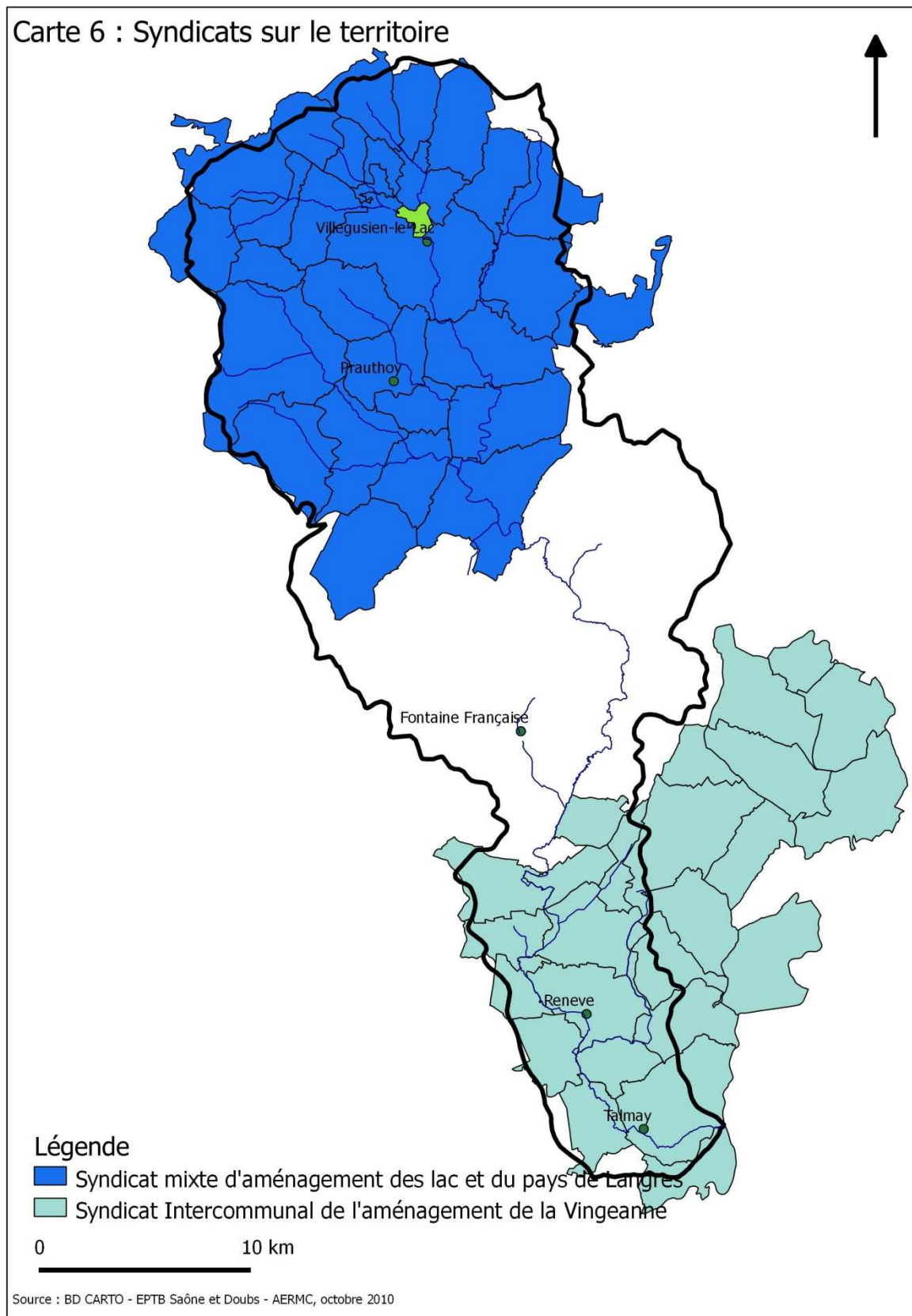
Carte 4 : Communautés de communes



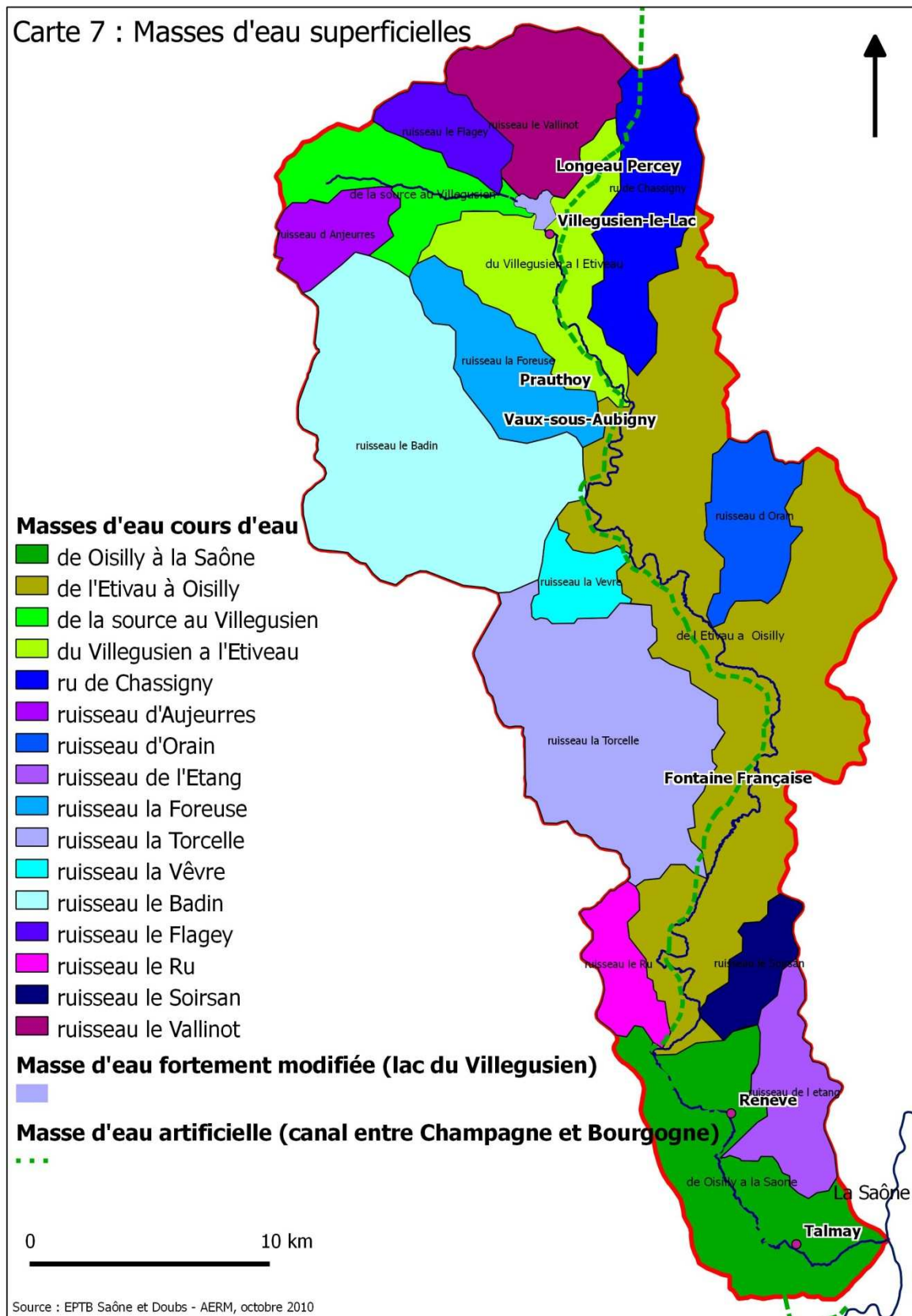
Carte 5 : Pays



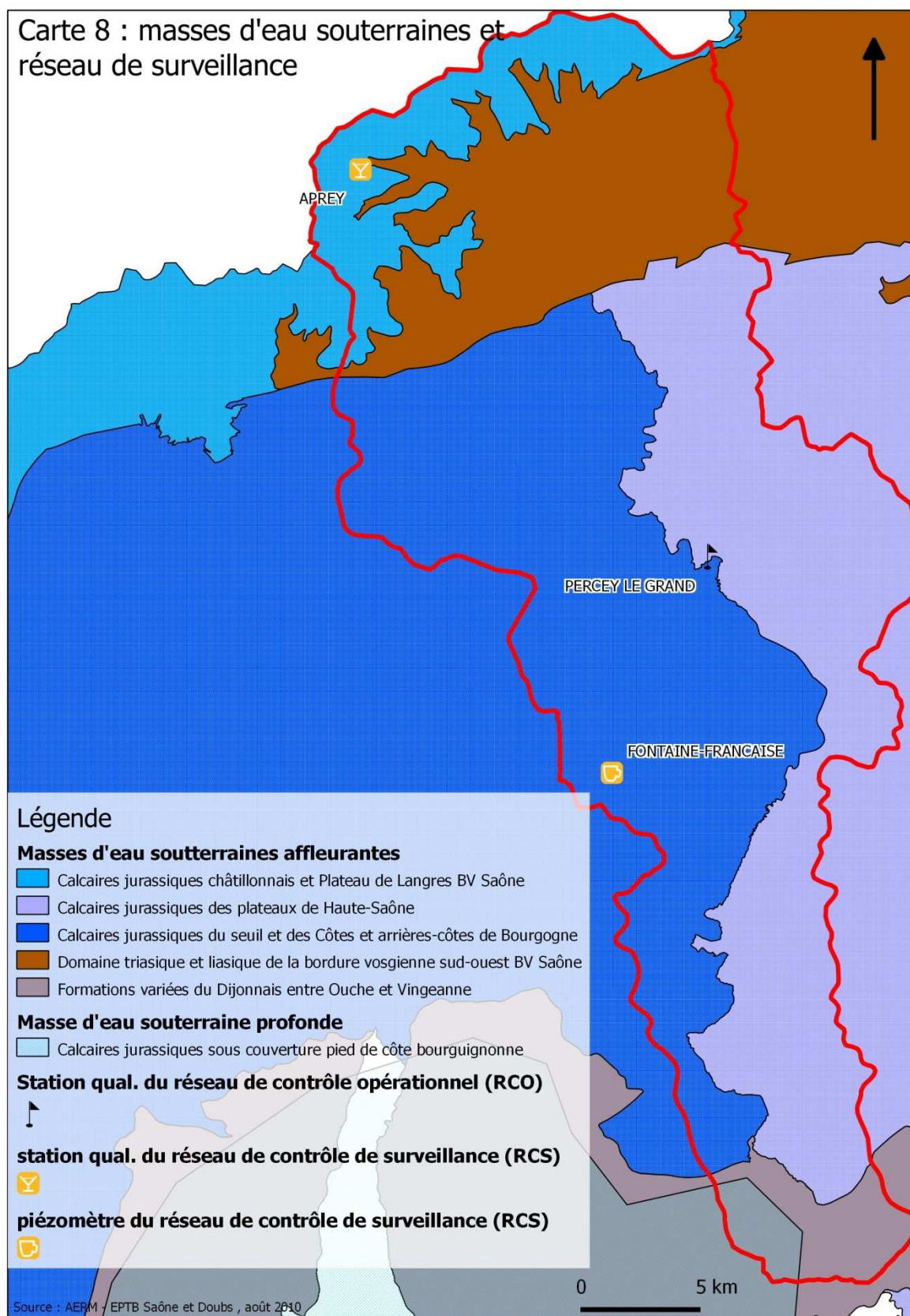
Carte 6 : Syndicats



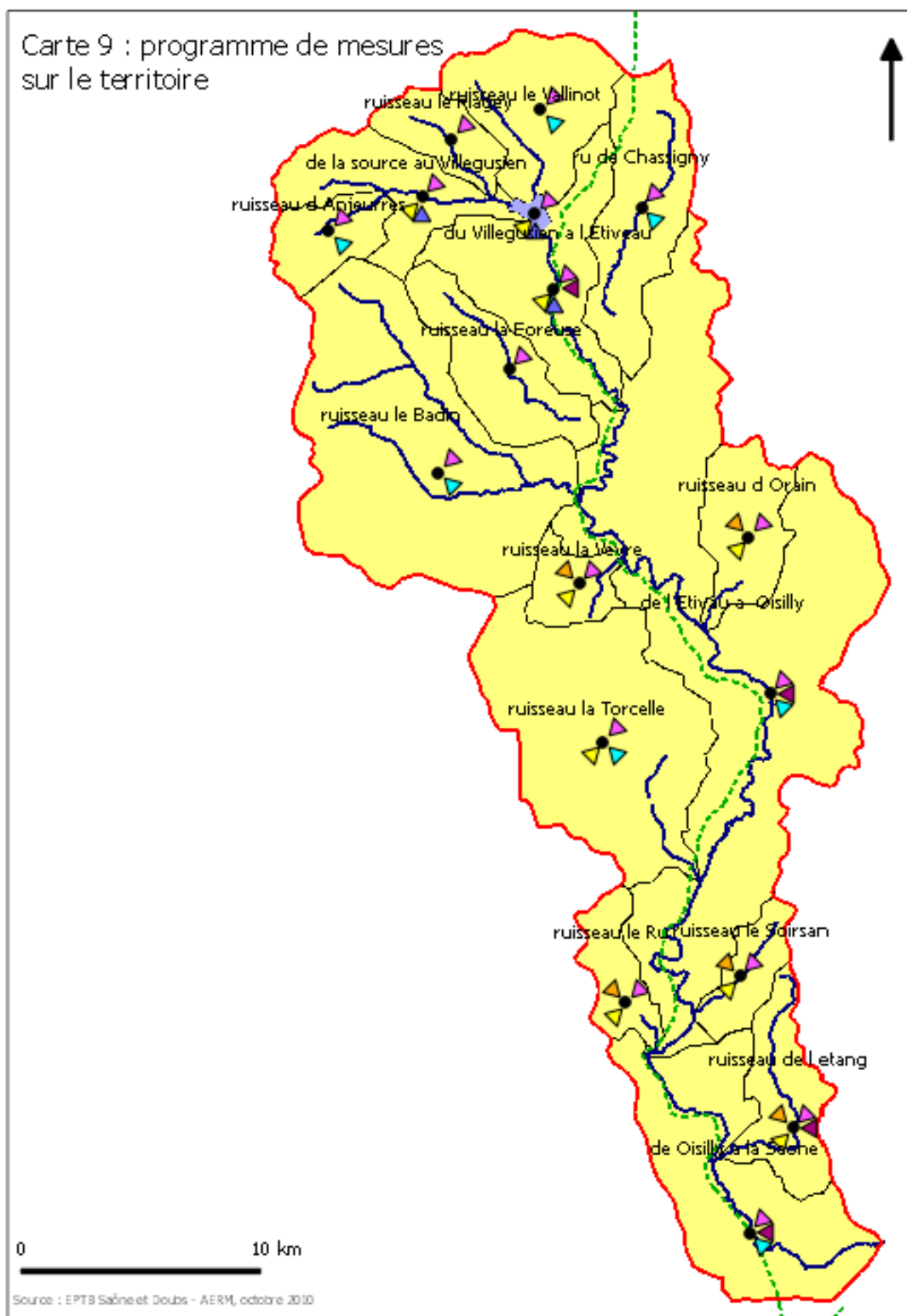
Carte 7 : Masses d'eau superficielles



Carte 8 : Masses d'eau souterraines et réseau de surveillance



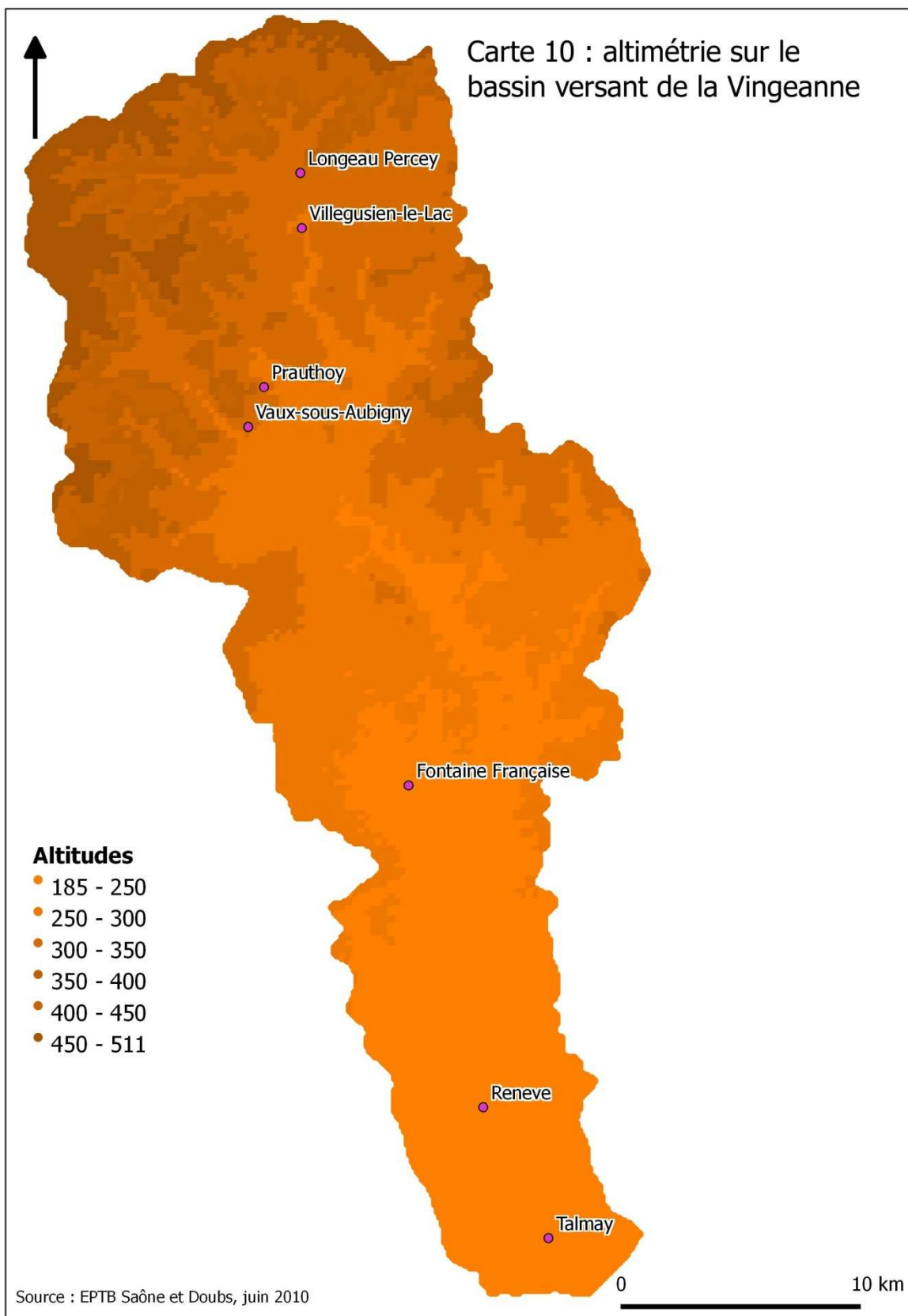
Carte 9 : Programme de mesures



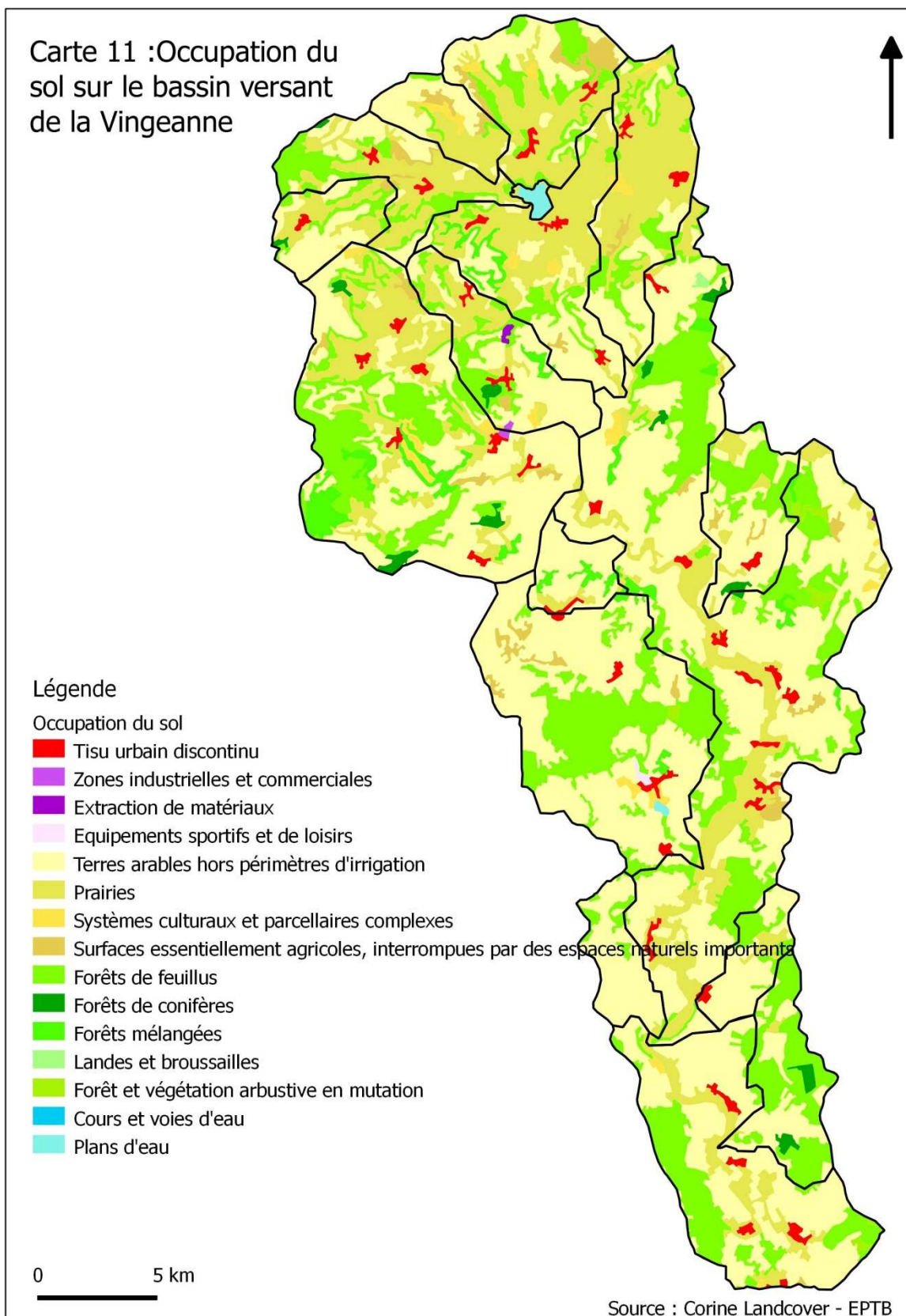
Risque pour la santé

- | | | |
|--|--|--|
| Pollution par les pesticides | | Dégradation morphologique |
| Substances dangereuses hors pesticides | | Perturbation du fonctionnement hydraulique |
| Pollution agricole (azote, phosphore et matières organiques) | | Altération de la continuité écologique |
| Pollution domestique et industrielle | | |

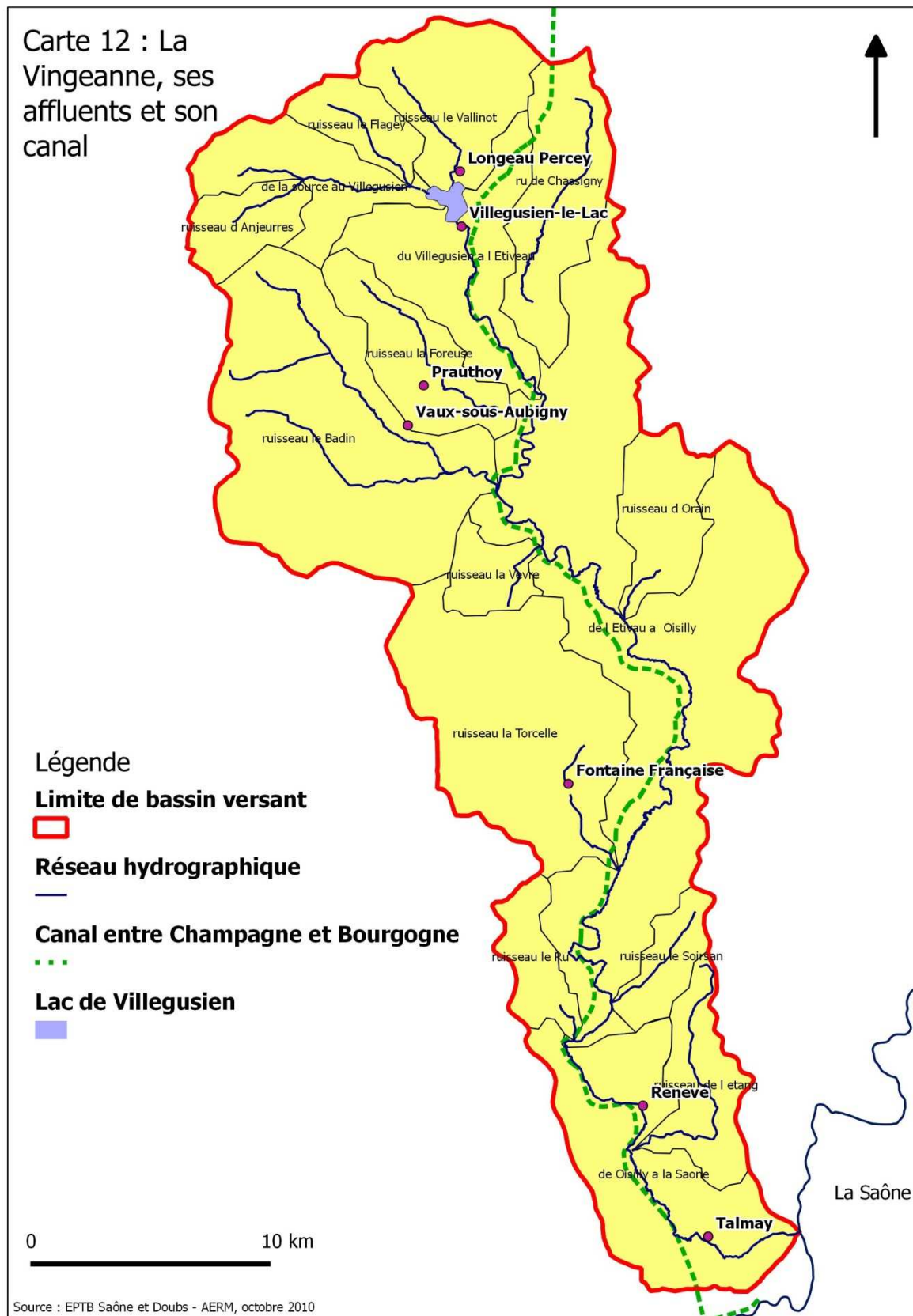
Carte 10 : Altimétrie sur le bassin versant de la Vingeanne



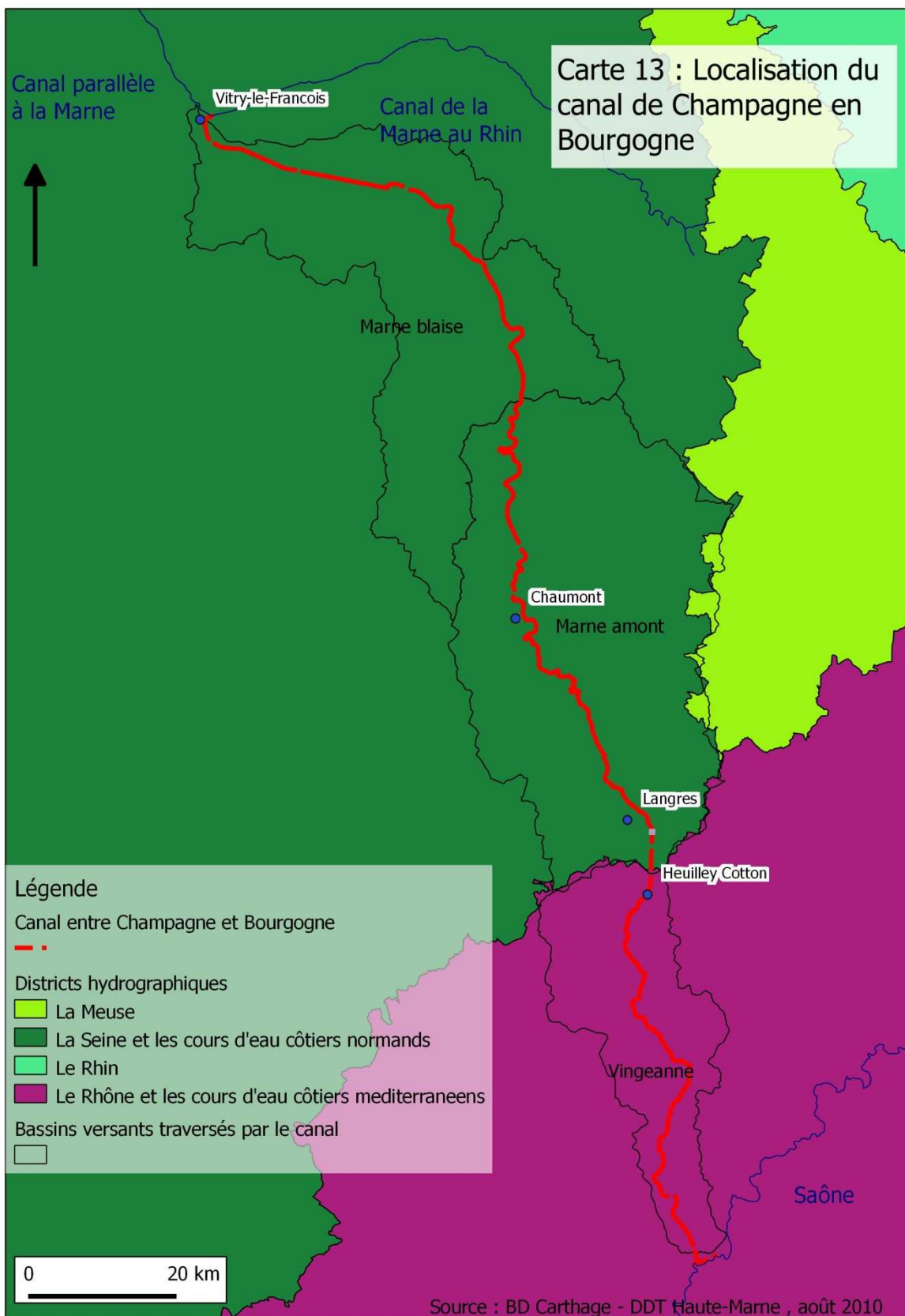
Carte 11 : Occupation du sol sur le bassin versant de la Vingeanne



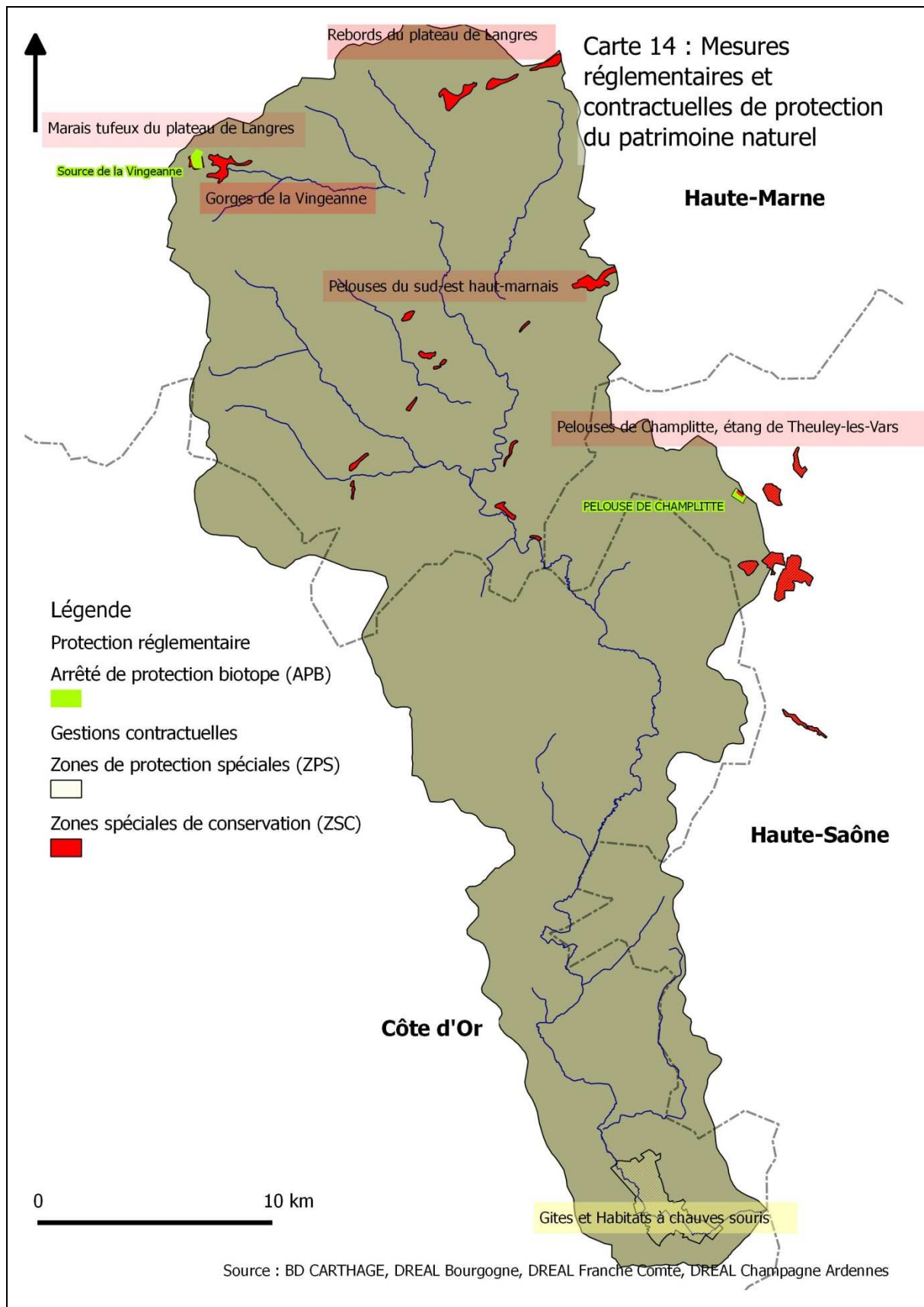
Carte 12 : La Vingeanne, ses affluents et son canal



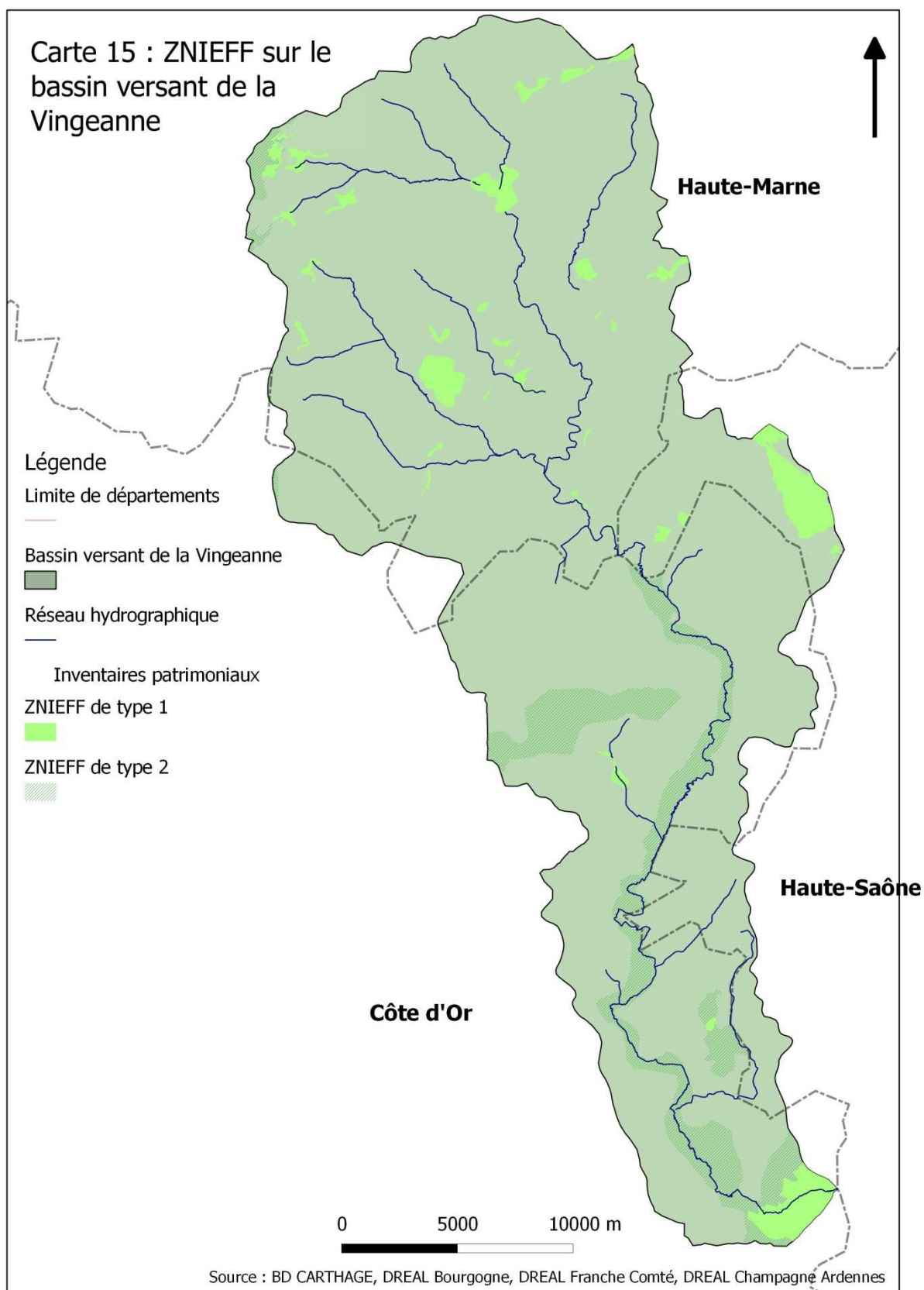
Carte 13 : Localisation du canal entre Champagne et Bourgogne



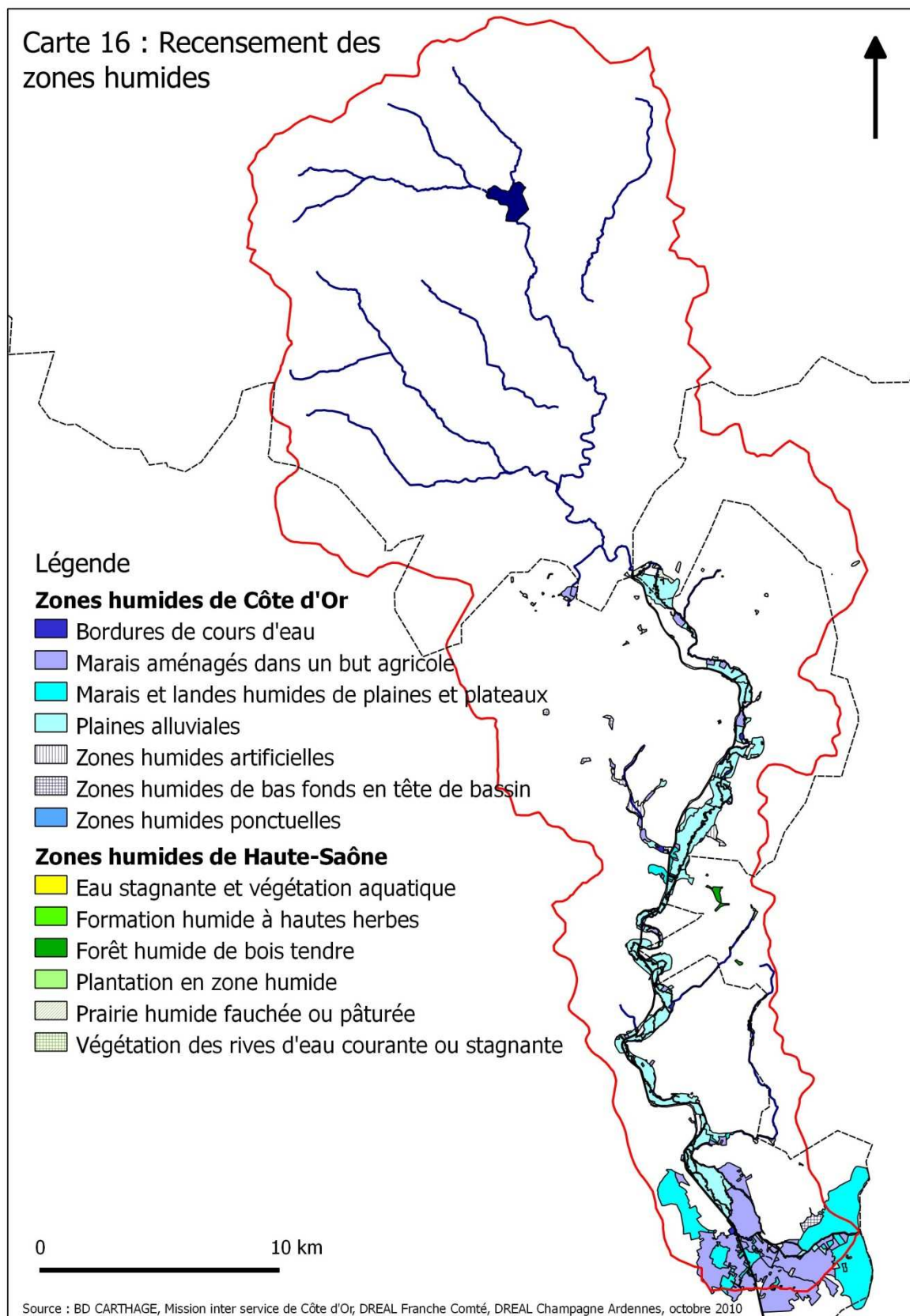
Carte 14 : Mesures réglementaires et contractuelles de protection du patrimoine naturel



Carte 15 : ZNIEFF sur le bassin versant de la Vingeanne

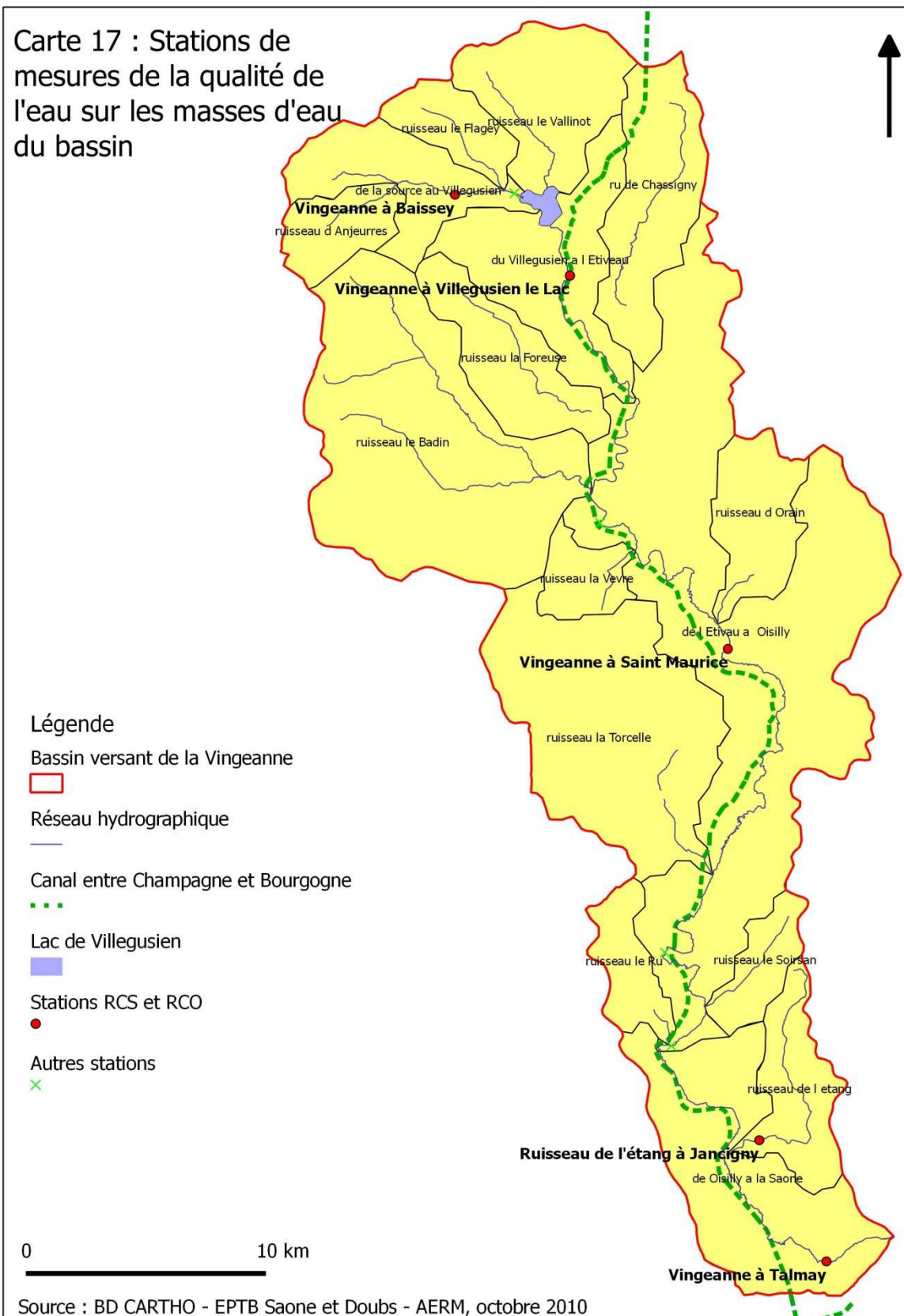


Carte 16 : Recensement des zones humides



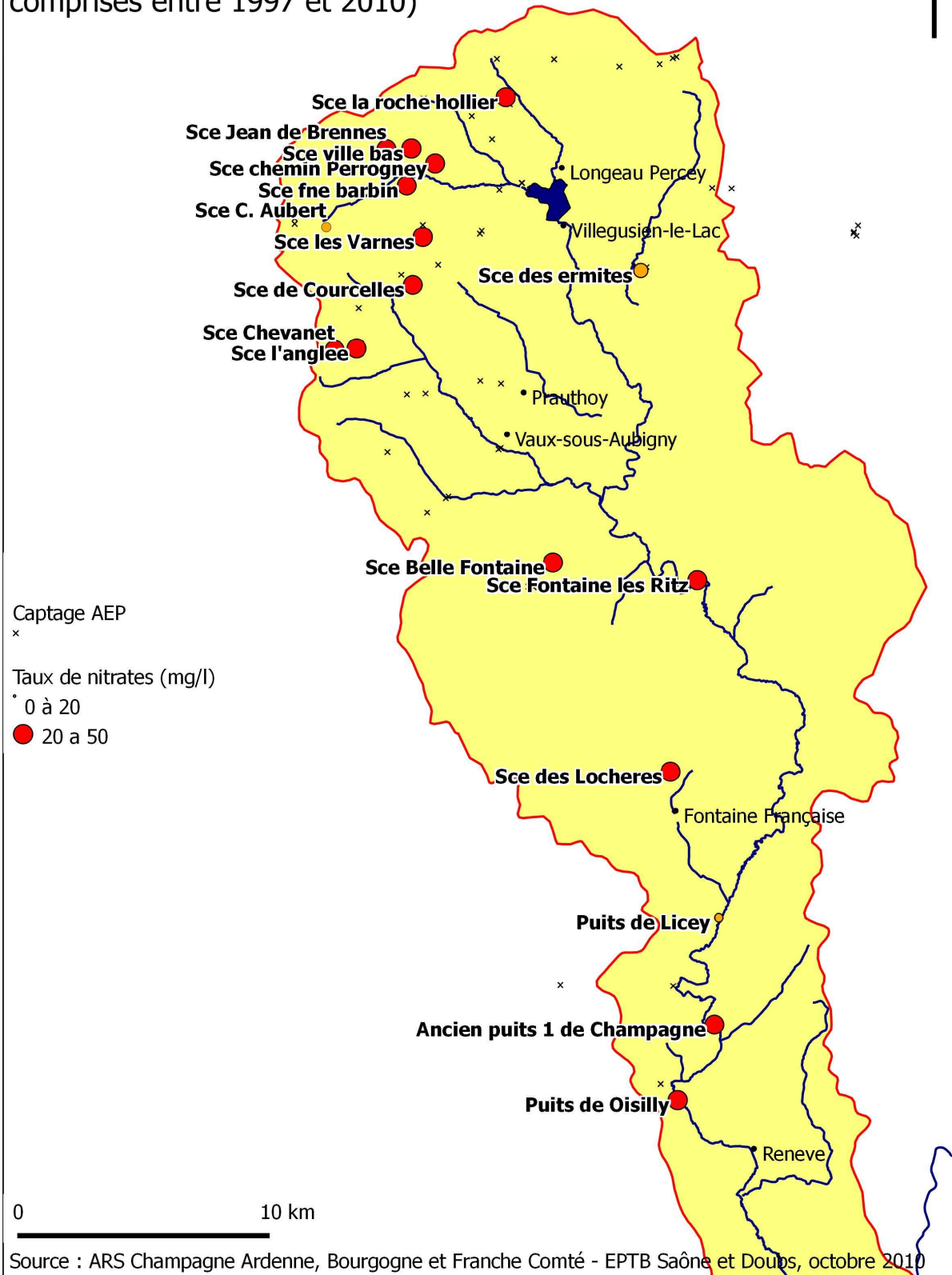
Carte 17 : Stations de mesures de la qualité

Carte 17 : Stations de mesures de la qualité de l'eau sur les masses d'eau du bassin

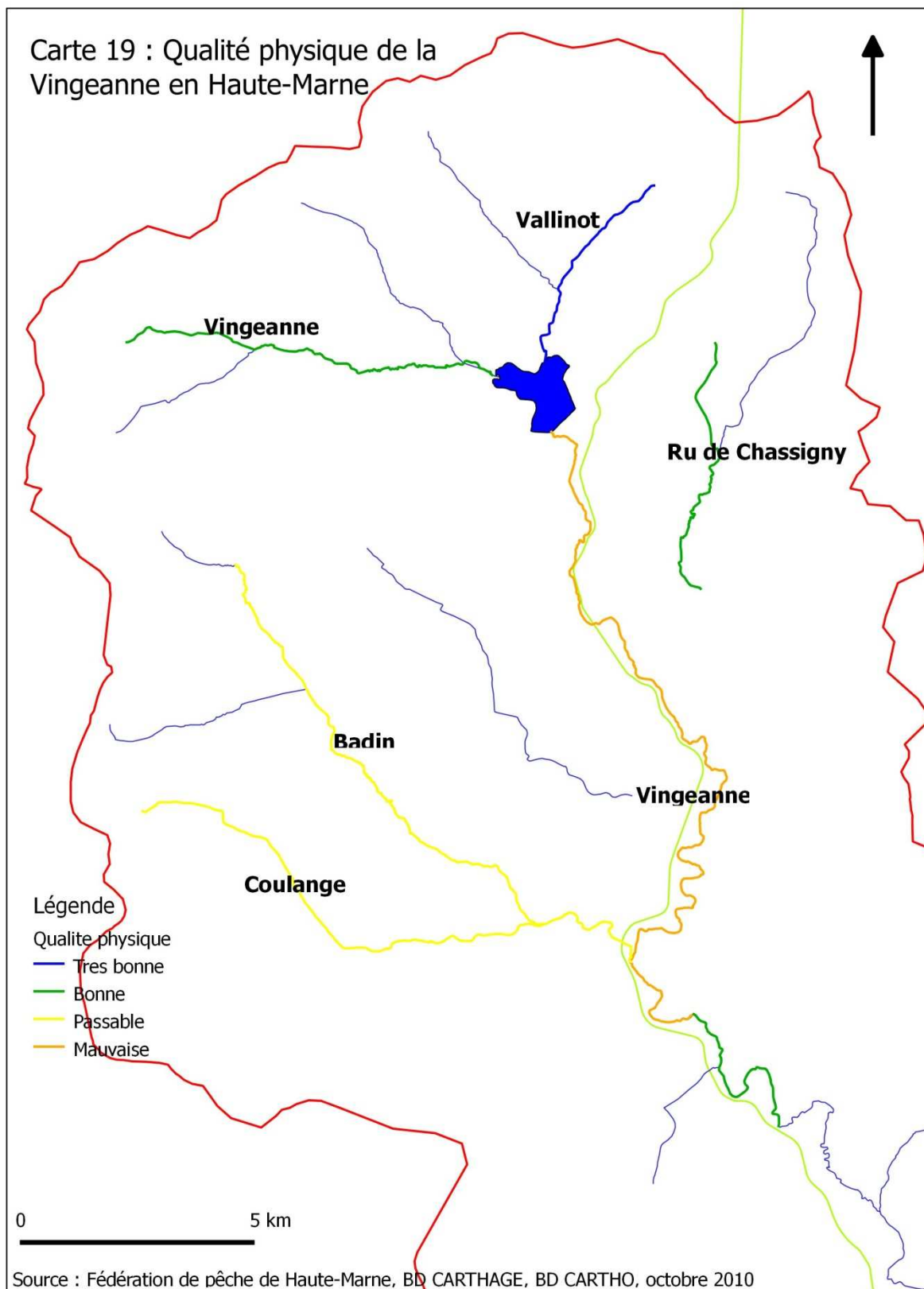


Carte 18 : Teneur moyenne en nitrates

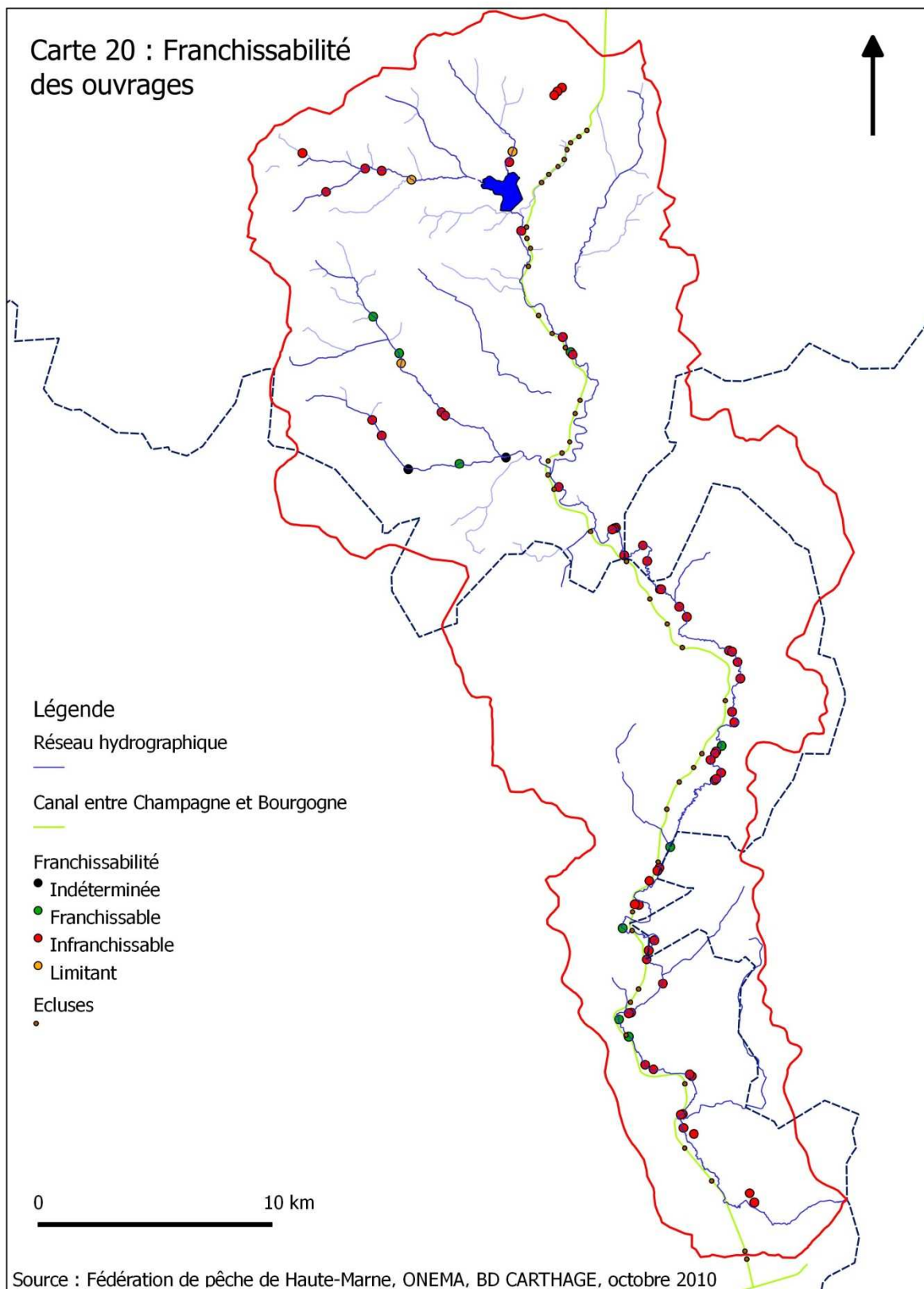
Carte 18 : Teneurs moyennes en nitrates sur des captages pendant la période hivernale (données comprises entre 1997 et 2010)



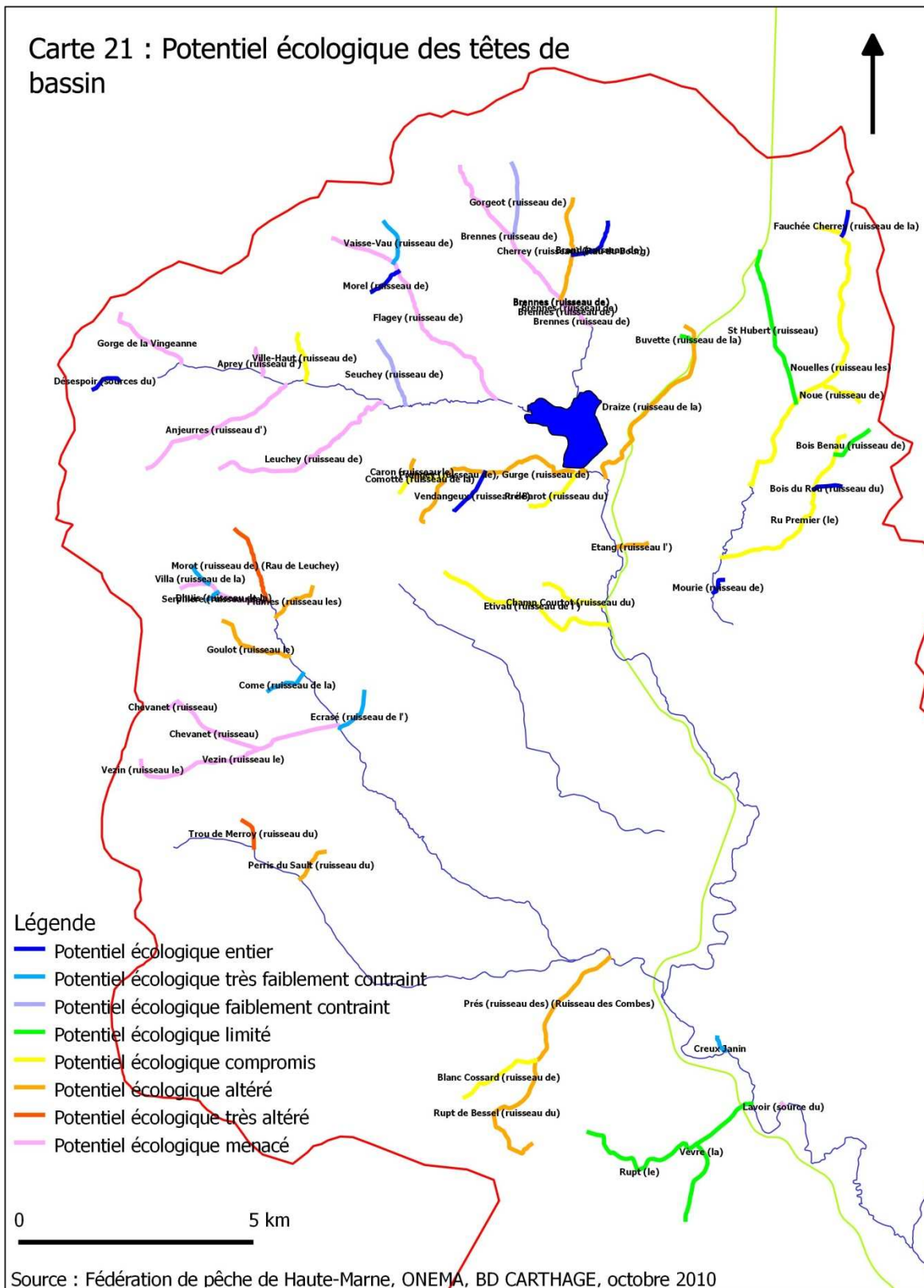
Carte 19 : Qualité physique de la Vingeanne en Haute-Marne



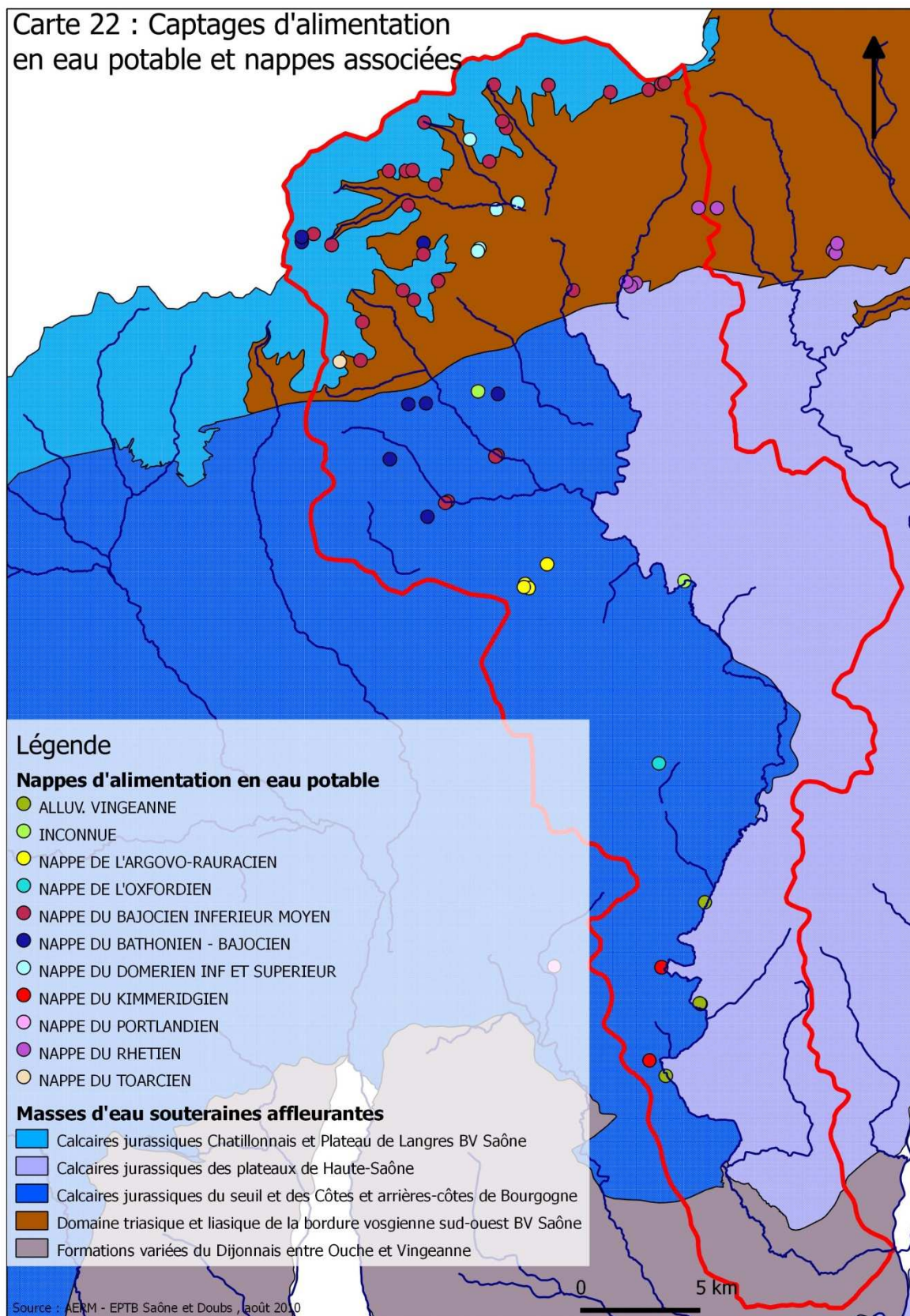
Carte 20 : Franchissabilité des ouvrages



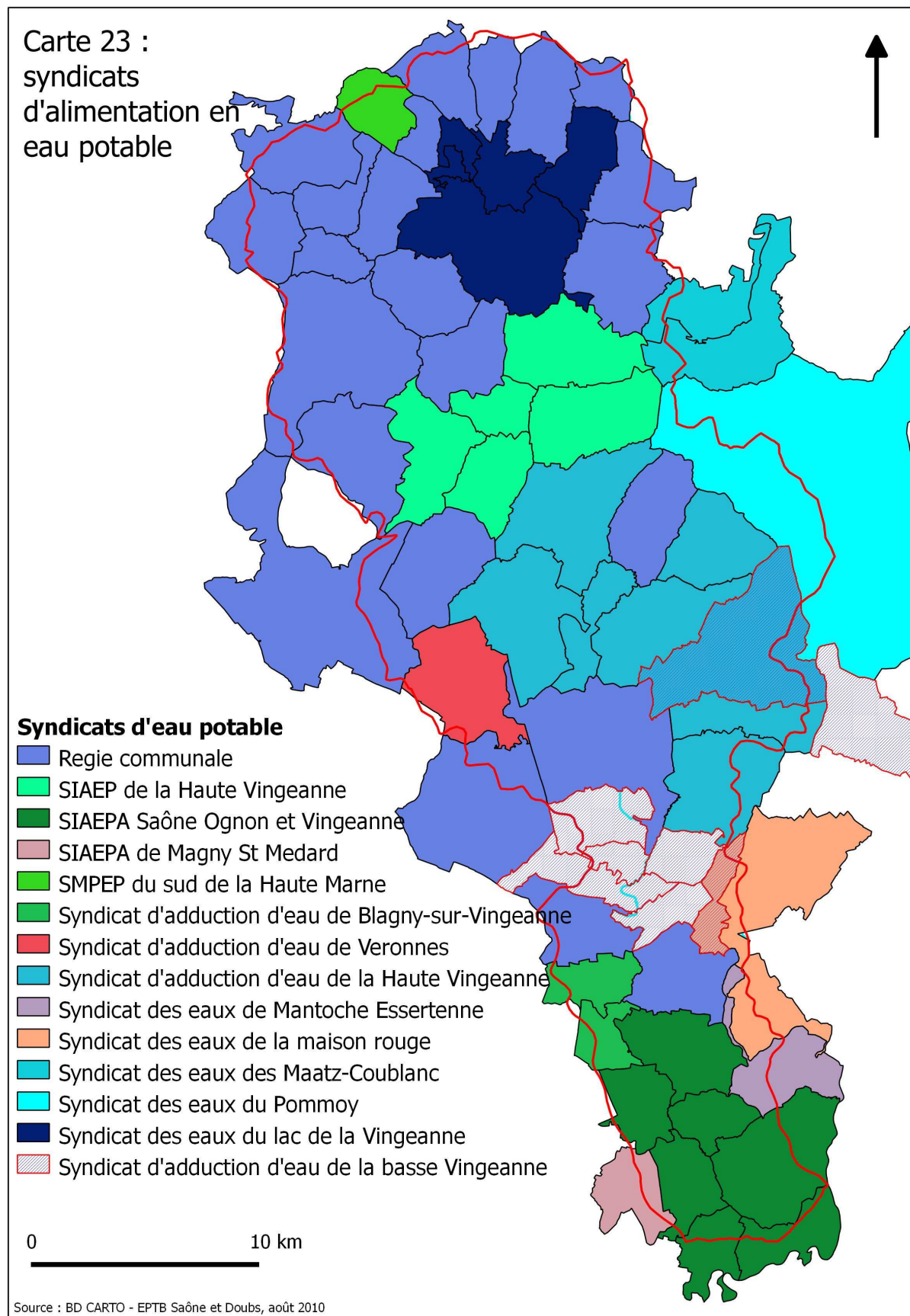
Carte 21 : Potentiel écologique des têtes de bassin



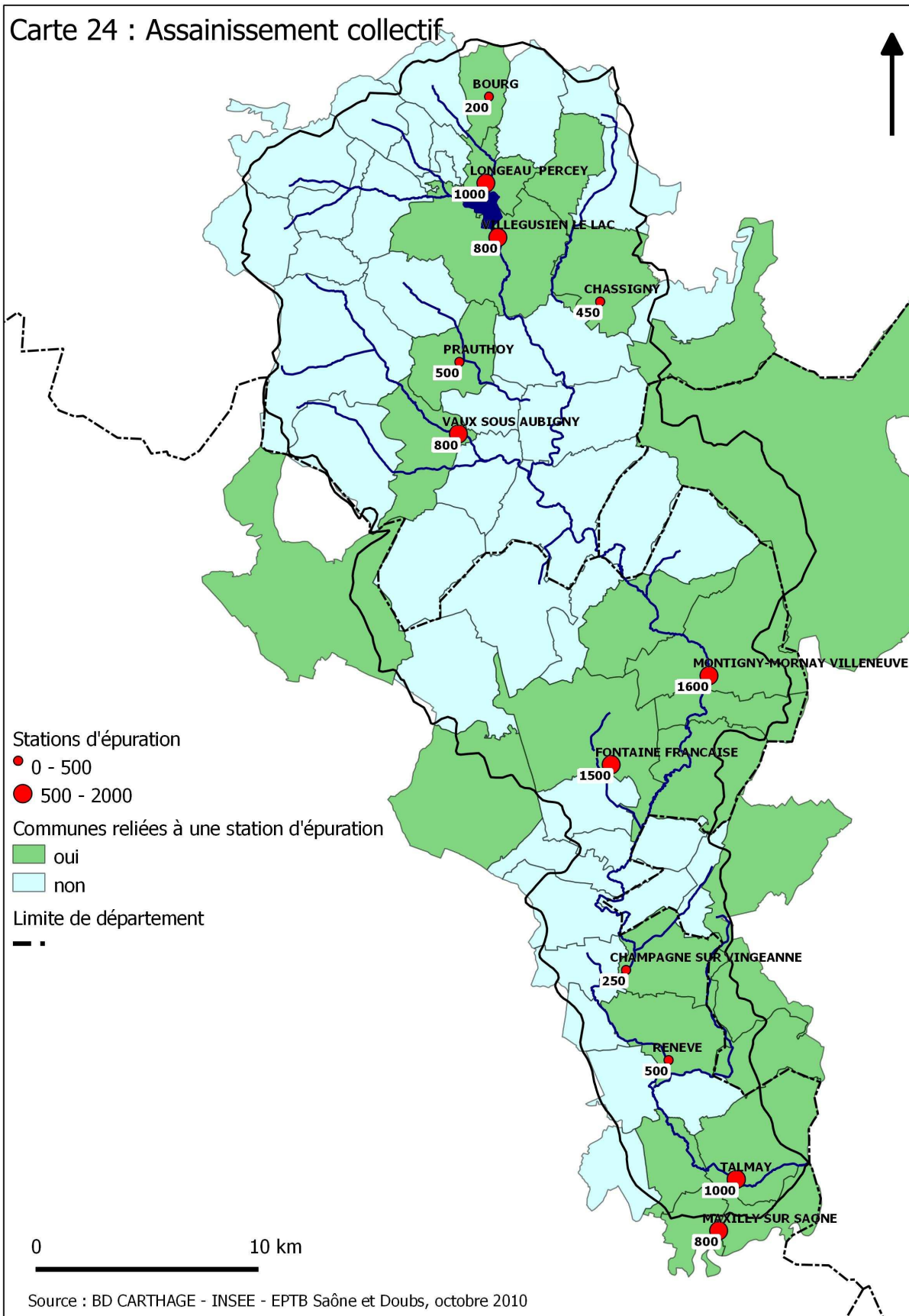
Carte 22 : Captage d'alimentation en eau potable et nappes associées



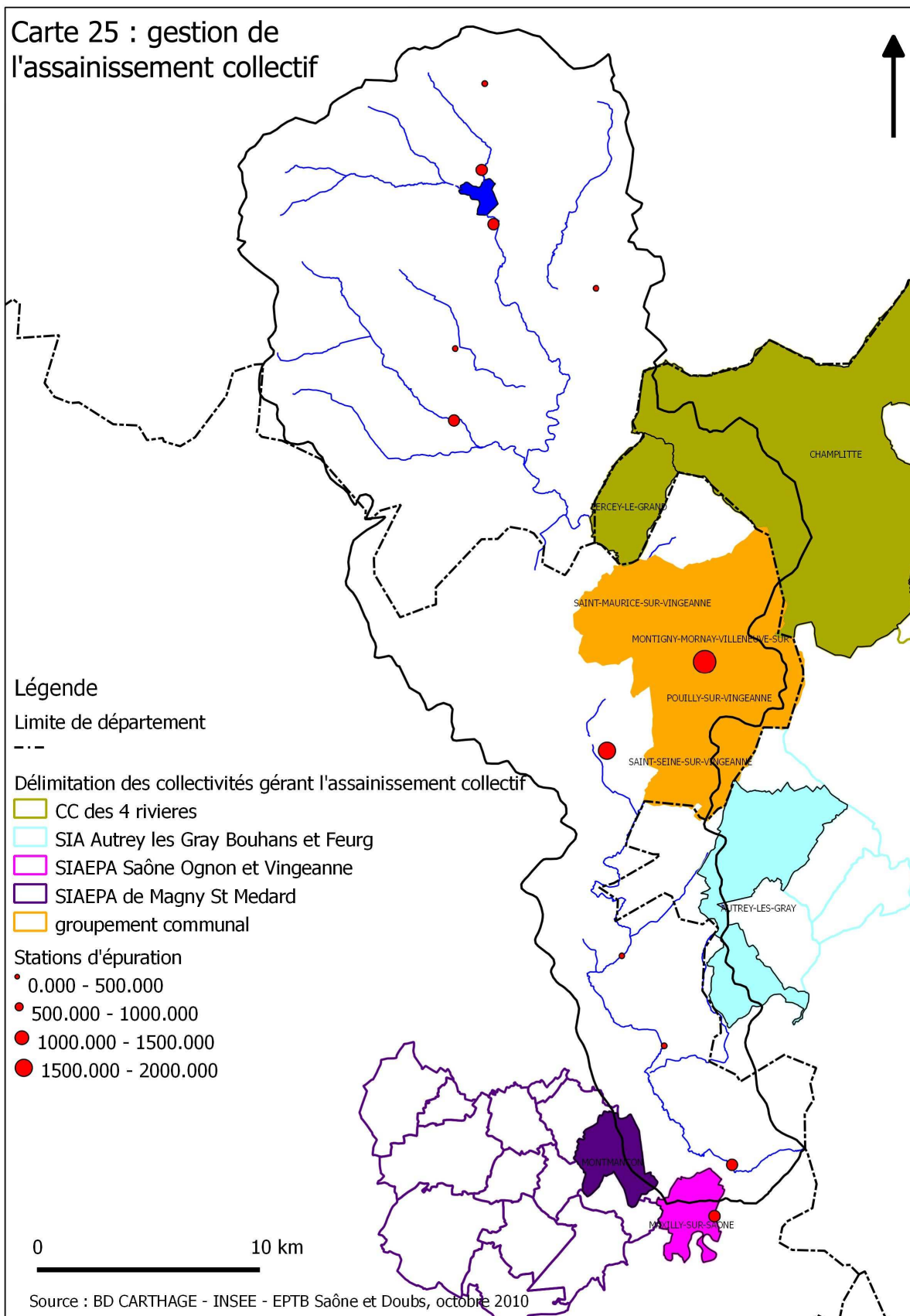
Carte 23 : Syndicats d'adduction en eau potable



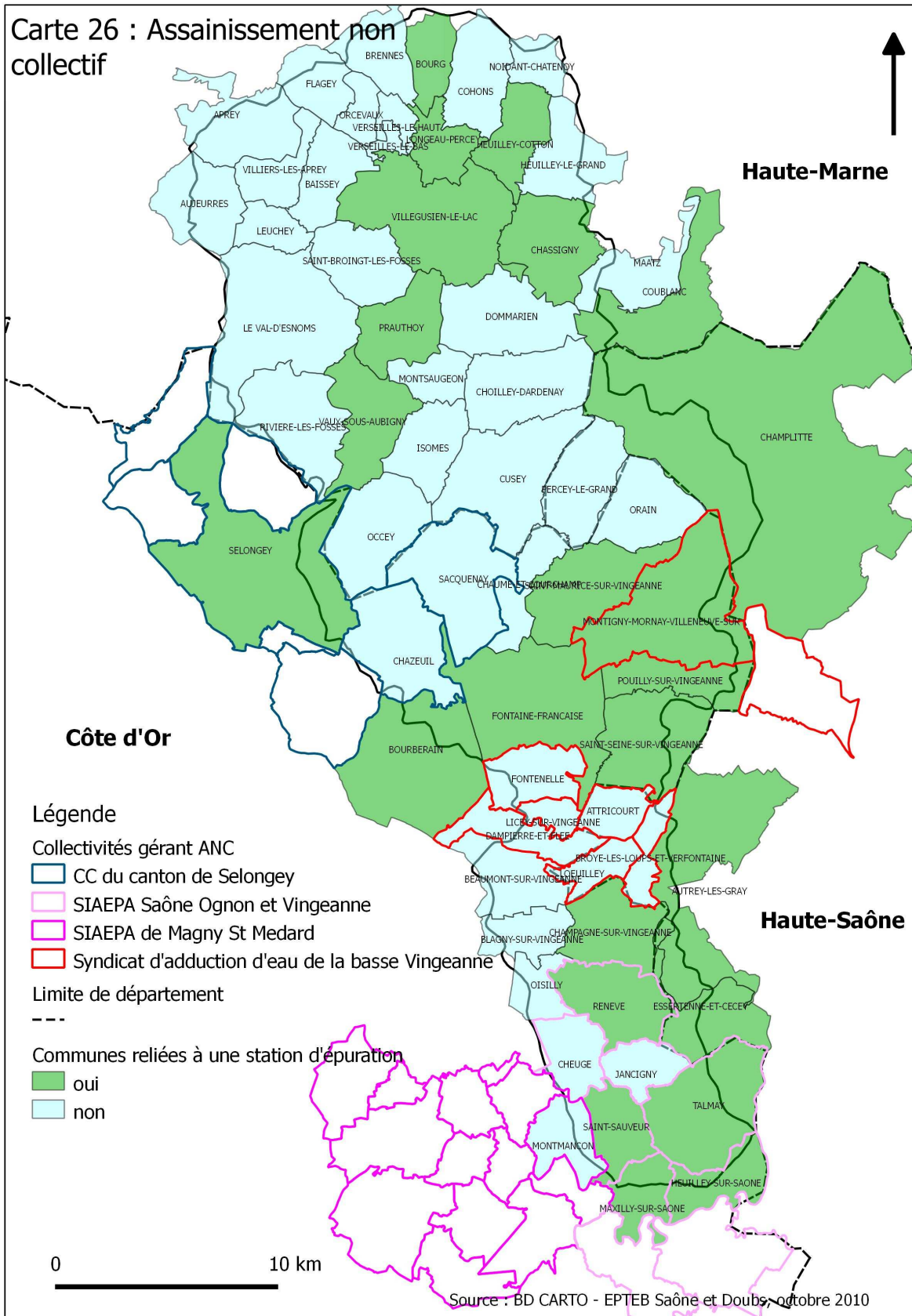
Carte 24 : Assainissement collectif



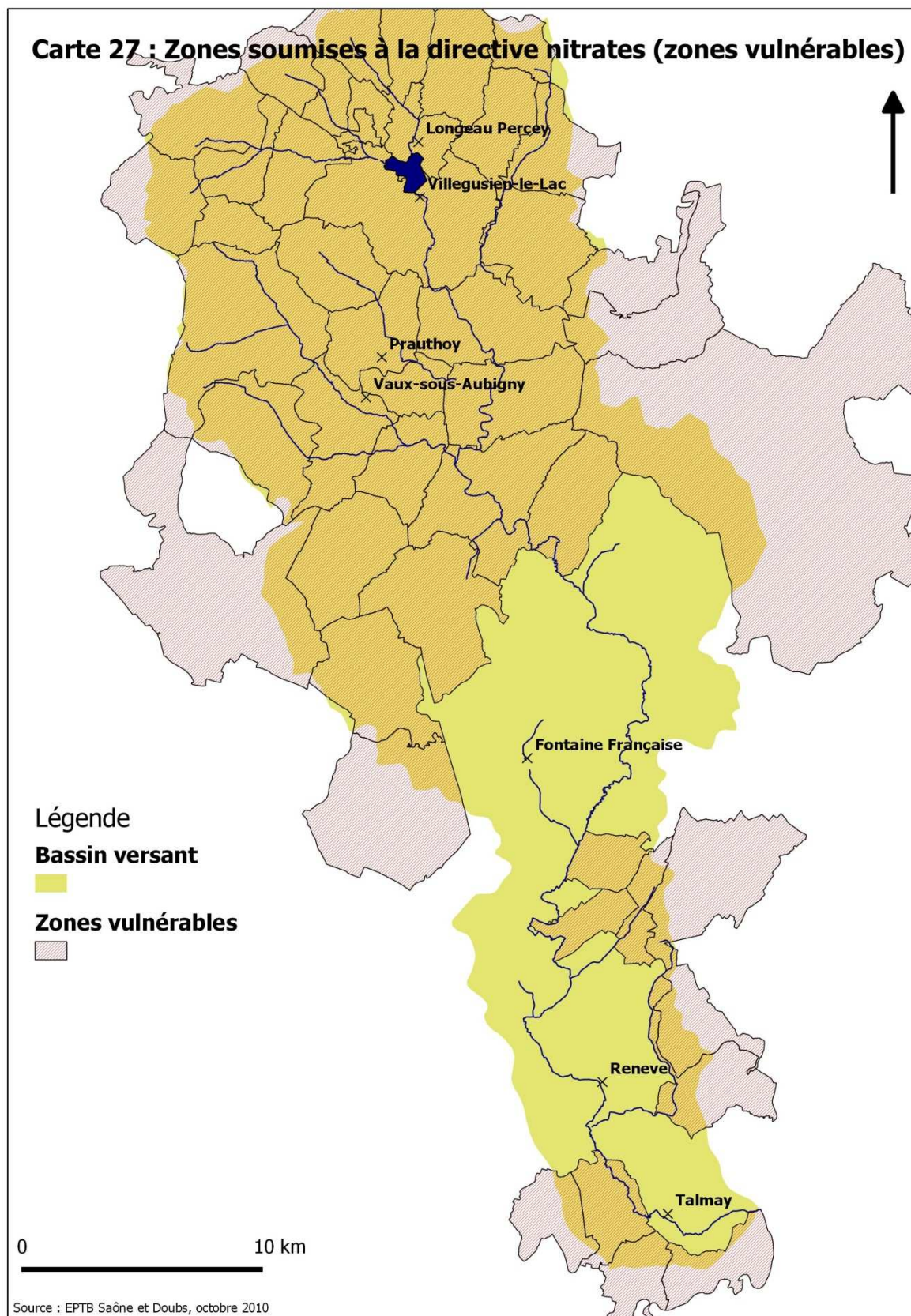
Carte 25 : Gestion de l'assainissement collectif



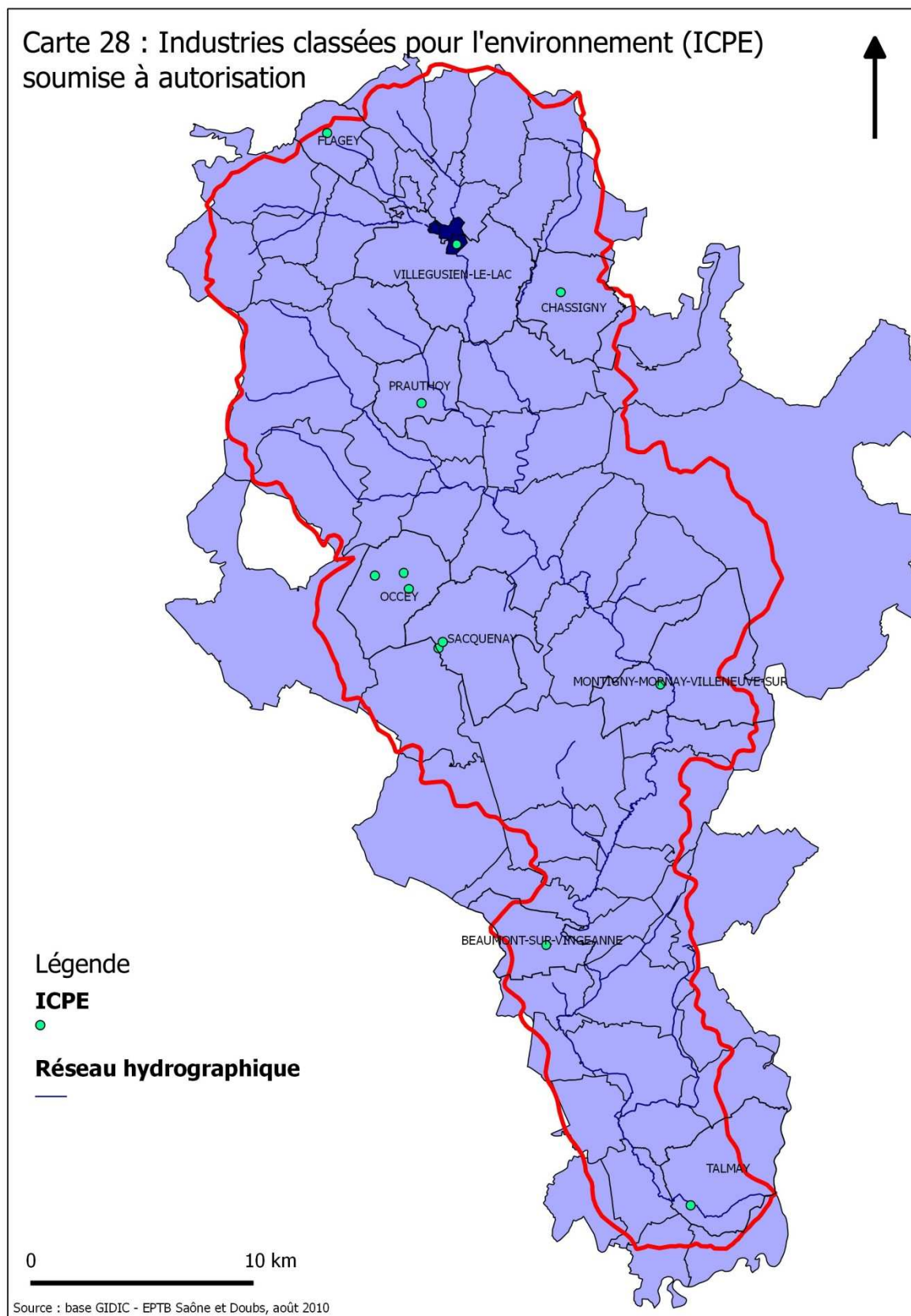
Carte 26 : Assainissement non collectif



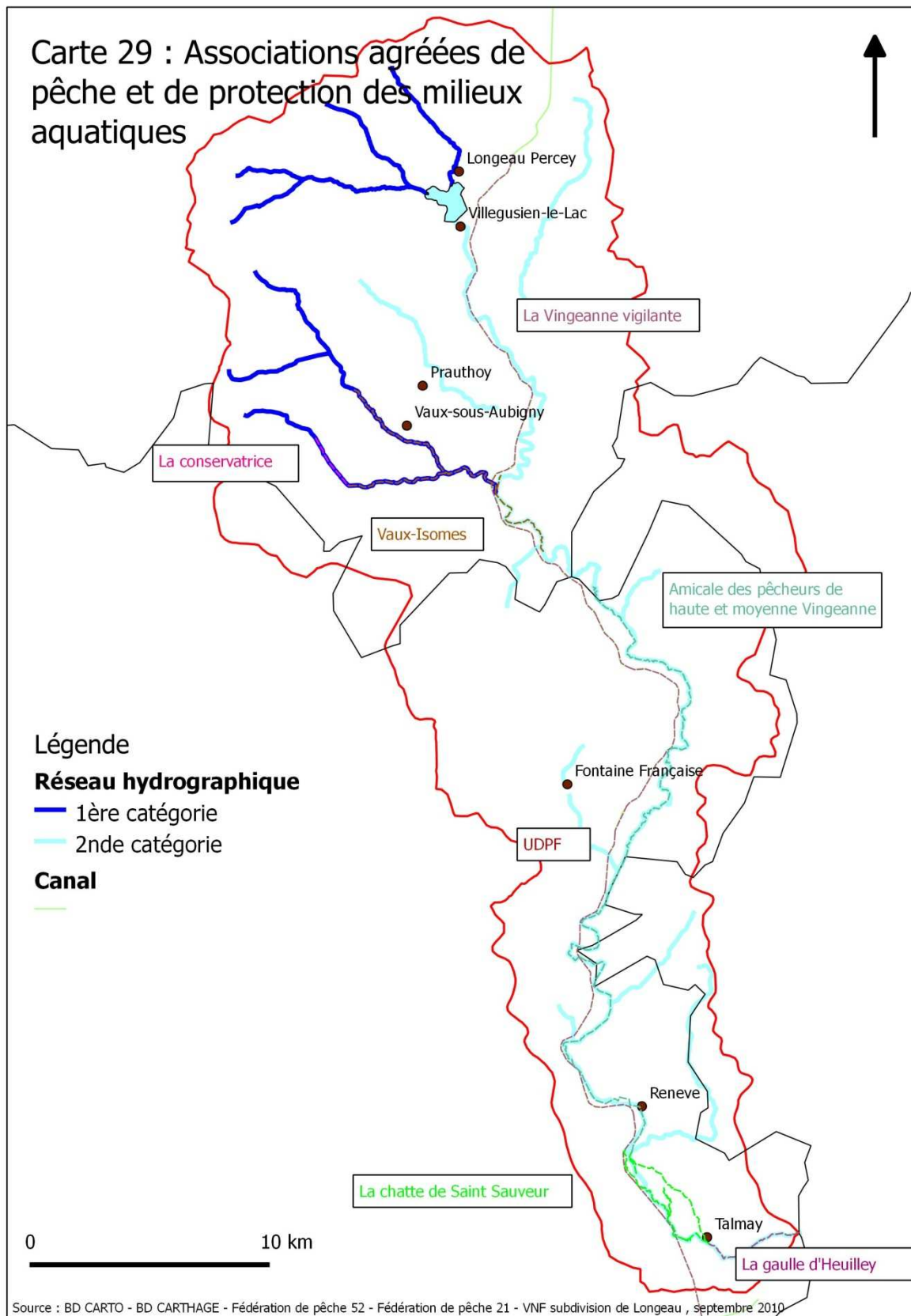
Carte 27 : Zones vulnérables



Carte 28 : ICPE



Carte 29 : Associations agréées de pêche et de protection des milieux aquatiques



Carte 30 : Voies de communication

