

Légende

— Cours d'eau

Secteurs de zones humides majeures

— Délimitation du secteur de zones humides majeures (= espace de fonctionnalité)

11 Numéro identifiant du secteur de zones humides majeures

Zones humides majeures par type

- ▨ Zones humides intermittentes de type méditerranéen (10)
- ▨ Zones humides de cours d'eau et plaines alluviales (73)
- ▨ Réseau de zones humides de tête de bassin (241)

Atlas cartographique du SAGE Ardèche

3. Secteurs de zone humide majeure du bassin versant de l'Ardèche

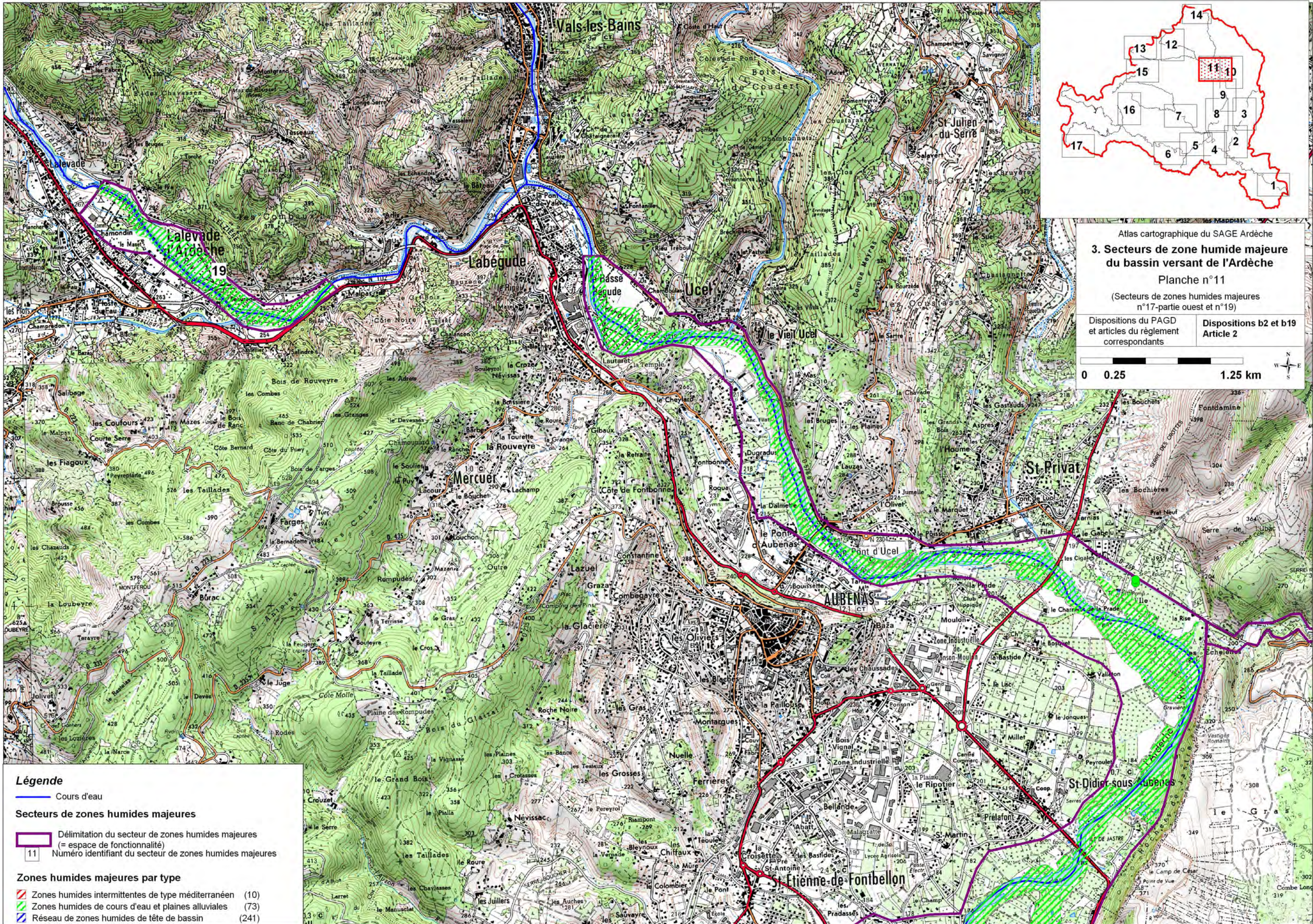
Planche n°10
(Secteurs de zones humides majeures n°17-partie centrale- et n°18)

Dispositions du PAGD et articles du règlement correspondants

Dispositions b2 et b19 Article 2

0 0.25 1.25 km

N
S
E
W



Atlas cartographique du SAGE Ardèche
3. Secteurs de zone humide majeure du bassin versant de l'Ardèche
 Planche n°11
 (Secteurs de zones humides majeures n°17-partie ouest et n°19)
 Dispositions du PAGD et articles du règlement correspondants | Dispositions b2 et b19 Article 2
 0 0.25 1.25 km

Légende

Cours d'eau

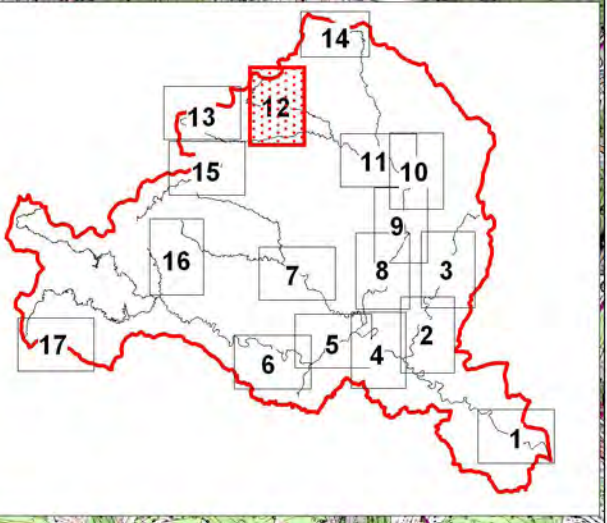
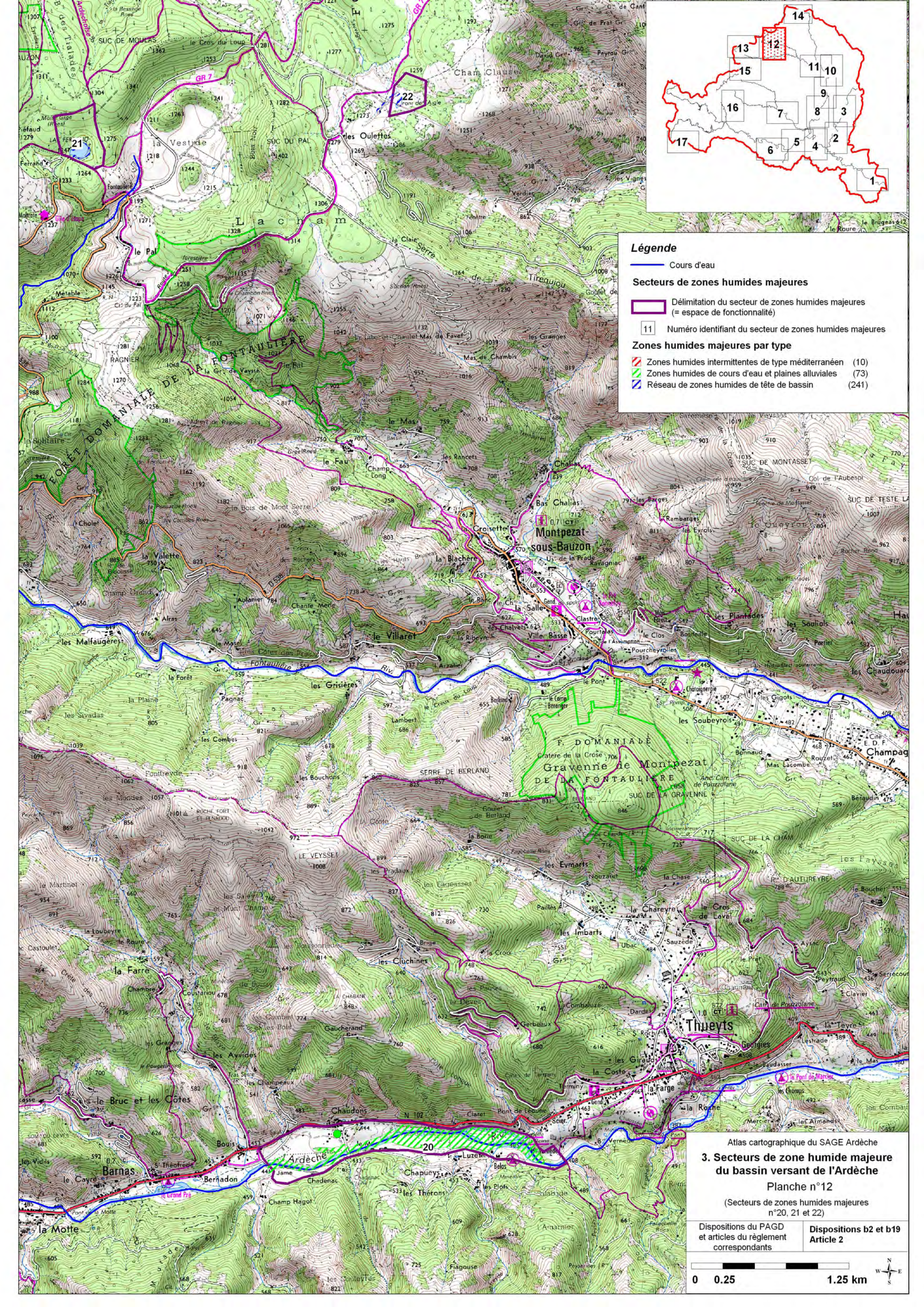
Secteurs de zones humides majeures

Délimitation du secteur de zones humides majeures (= espace de fonctionnalité)

Numéro identifiant du secteur de zones humides majeures

Zones humides majeures par type

- Zones humides intermittentes de type méditerranéen (10)
- Zones humides de cours d'eau et plaines alluviales (73)
- Réseau de zones humides de tête de bassin (241)



Légende

Cours d'eau

Secteurs de zones humides majeures

Délimitation du secteur de zones humides majeures (= espace de fonctionnalité)

11 Numéro identifiant du secteur de zones humides majeures

Zones humides majeures par type

	Zones humides intermittentes de type méditerranéen	(10)
	Zones humides de cours d'eau et plaines alluviales	(73)
	Réseau de zones humides de tête de bassin	(241)

Atlas cartographique du SAGE Ardèche

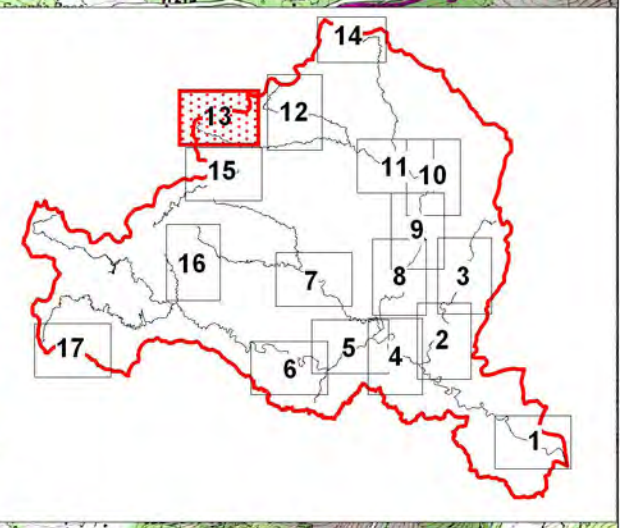
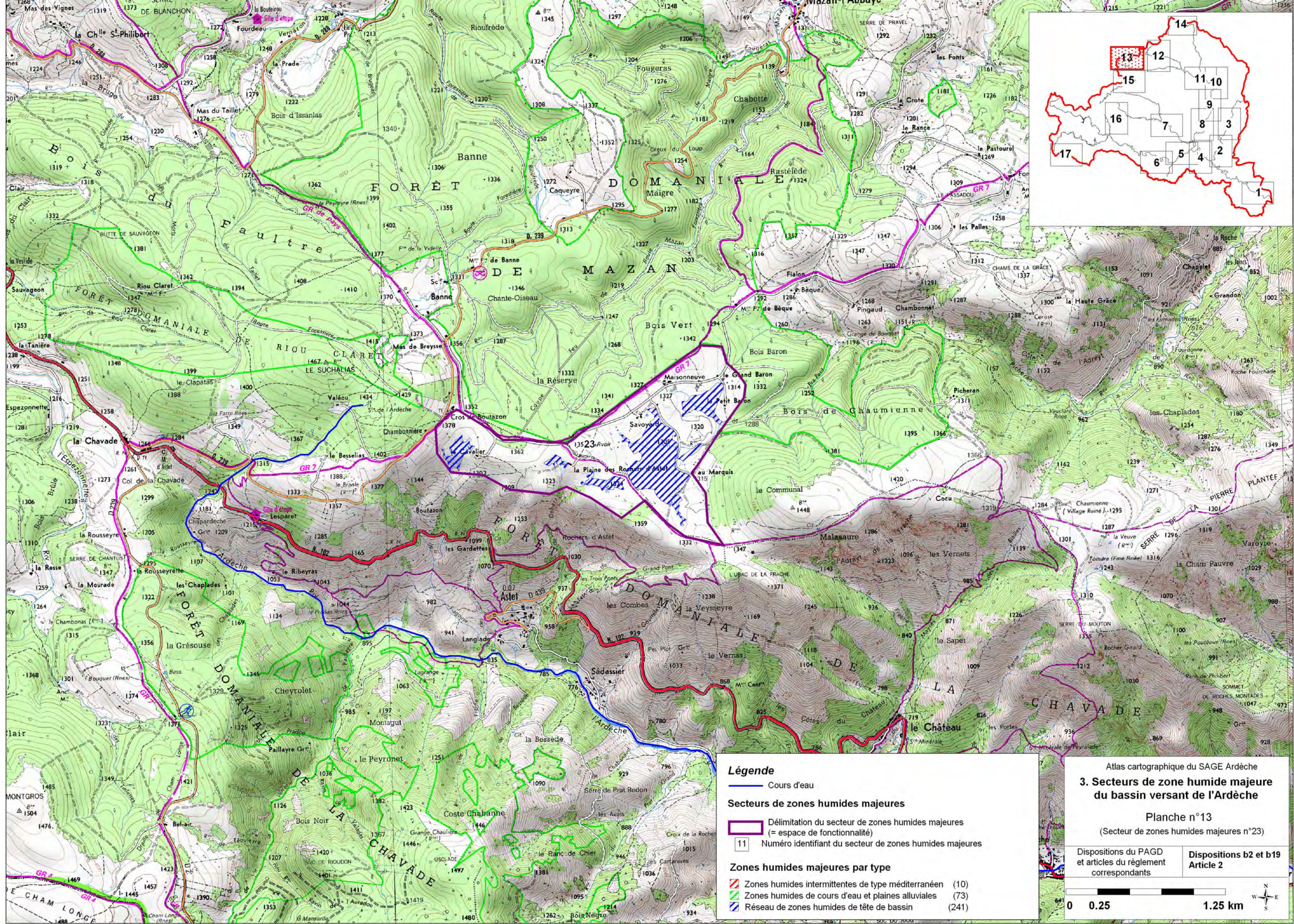
3. Secteurs de zone humide majeure du bassin versant de l'Ardèche

Planche n°12

(Secteurs de zones humides majeures n°20, 21 et 22)

Dispositions du PAGD et articles du règlement correspondants	Dispositions b2 et b19 Article 2
--	----------------------------------

0 0.25 1.25 km



Légende

-  Cours d'eau
- Secteurs de zones humides majeures**
-  Délimitation du secteur de zones humides majeures (= espace de fonctionnalité)
-  11 Numéro identifiant du secteur de zones humides majeures
- Zones humides majeures par type**
-  Zones humides intermittentes de type méditerranéen (10)
-  Zones humides de cours d'eau et plaines alluviales (73)
-  Réseau de zones humides de tête de bassin (241)

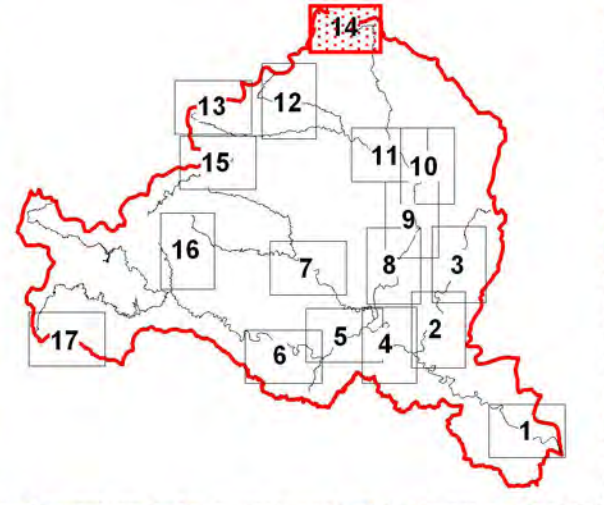
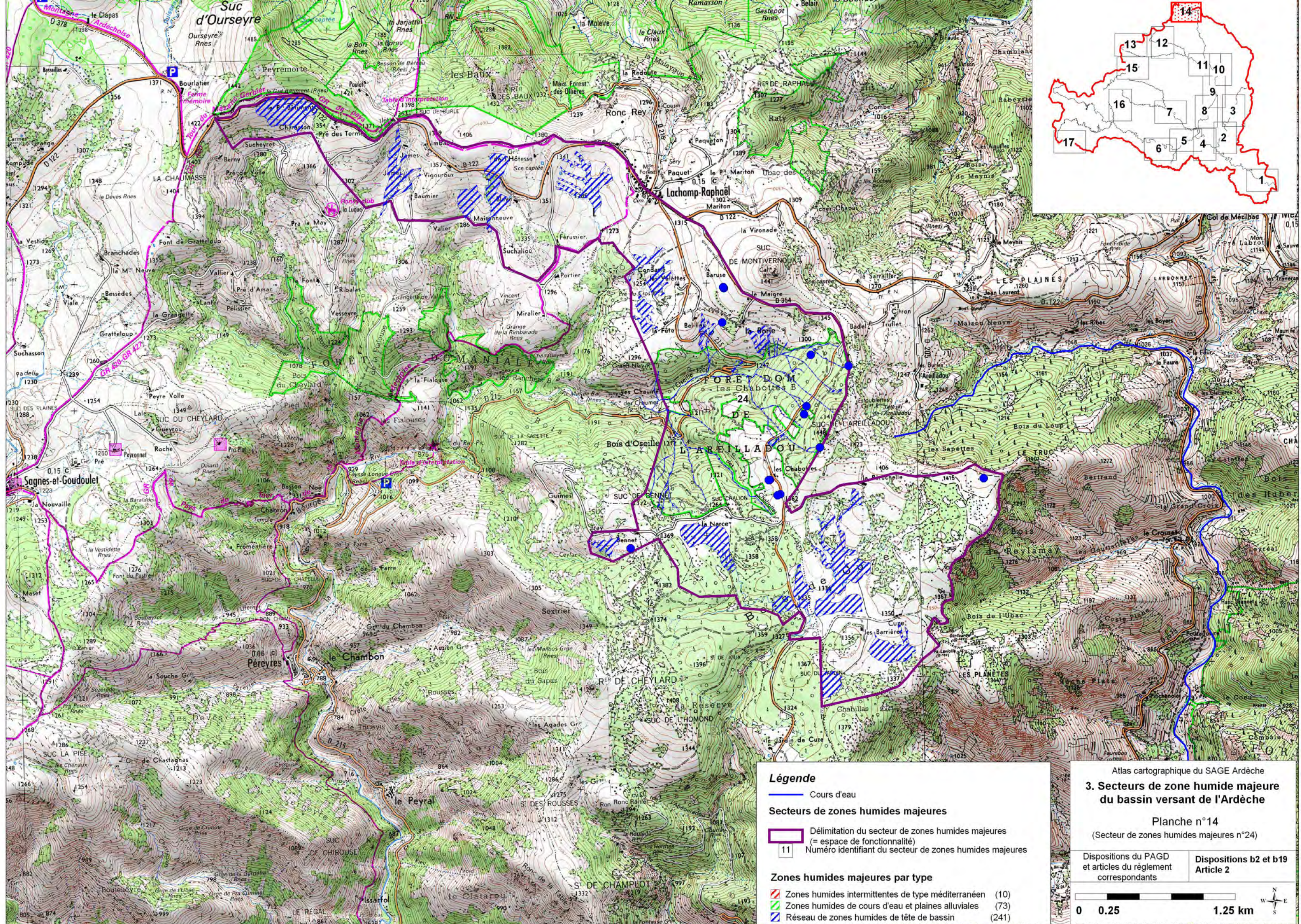
Atlas cartographique du SAGE Ardèche
3. Secteurs de zone humide majeure du bassin versant de l'Ardèche

Planche n°13
 (Secteur de zones humides majeures n°23)

Dispositions du PAGD et articles du règlement correspondants

Dispositions b2 et b19 Article 2





Légende

— Cours d'eau

Secteurs de zones humides majeures

— Délimitation du secteur de zones humides majeures (= espace de fonctionnalité)

11 Numéro identifiant du secteur de zones humides majeures

Zones humides majeures par type

- ▨ Zones humides intermittentes de type méditerranéen (10)
- ▨ Zones humides de cours d'eau et plaines alluviales (73)
- ▨ Réseau de zones humides de tête de bassin (241)

Atlas cartographique du SAGE Ardèche

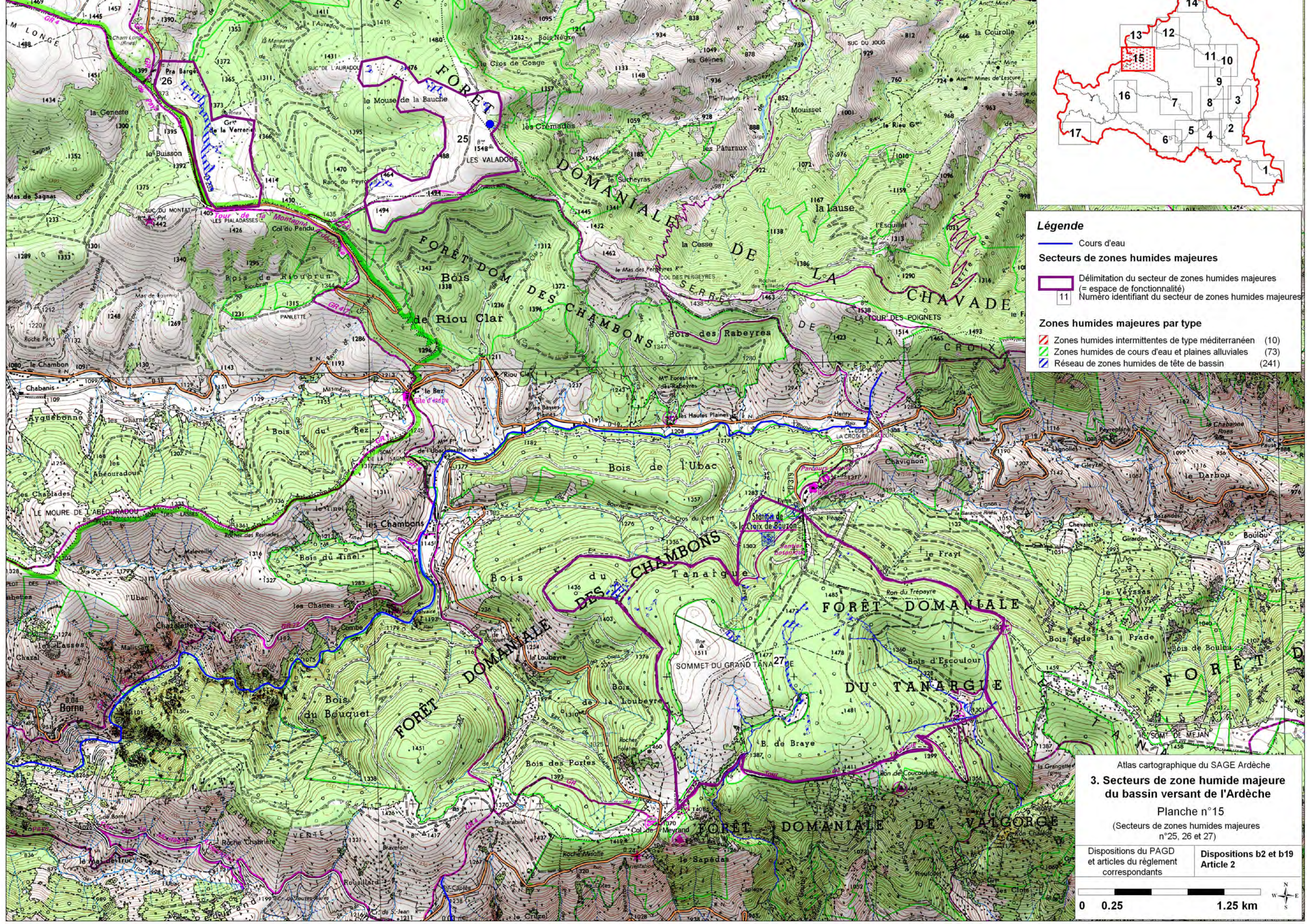
3. Secteurs de zone humide majeure du bassin versant de l'Ardèche

Planche n°14
(Secteur de zones humides majeures n°24)

Dispositions du PAGD et articles du règlement correspondants

Dispositions b2 et b19 Article 2

0 0.25 1.25 km



Légende

— Cours d'eau

Secteurs de zones humides majeures

— Délimitation du secteur de zones humides majeures (= espace de fonctionnalité)

11 Numéro identifiant du secteur de zones humides majeures

Zones humides majeures par type

	Zones humides intermittentes de type méditerranéen	(10)
	Zones humides de cours d'eau et plaines alluviales	(73)
	Réseau de zones humides de tête de bassin	(241)

Atlas cartographique du SAGE Ardèche

3. Secteurs de zone humide majeure du bassin versant de l'Ardèche

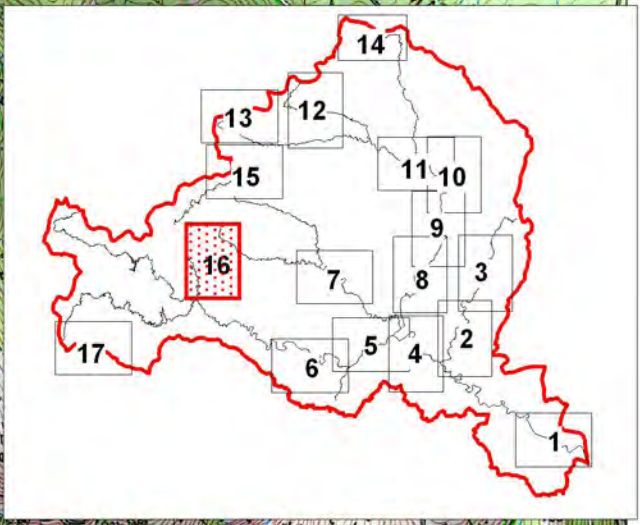
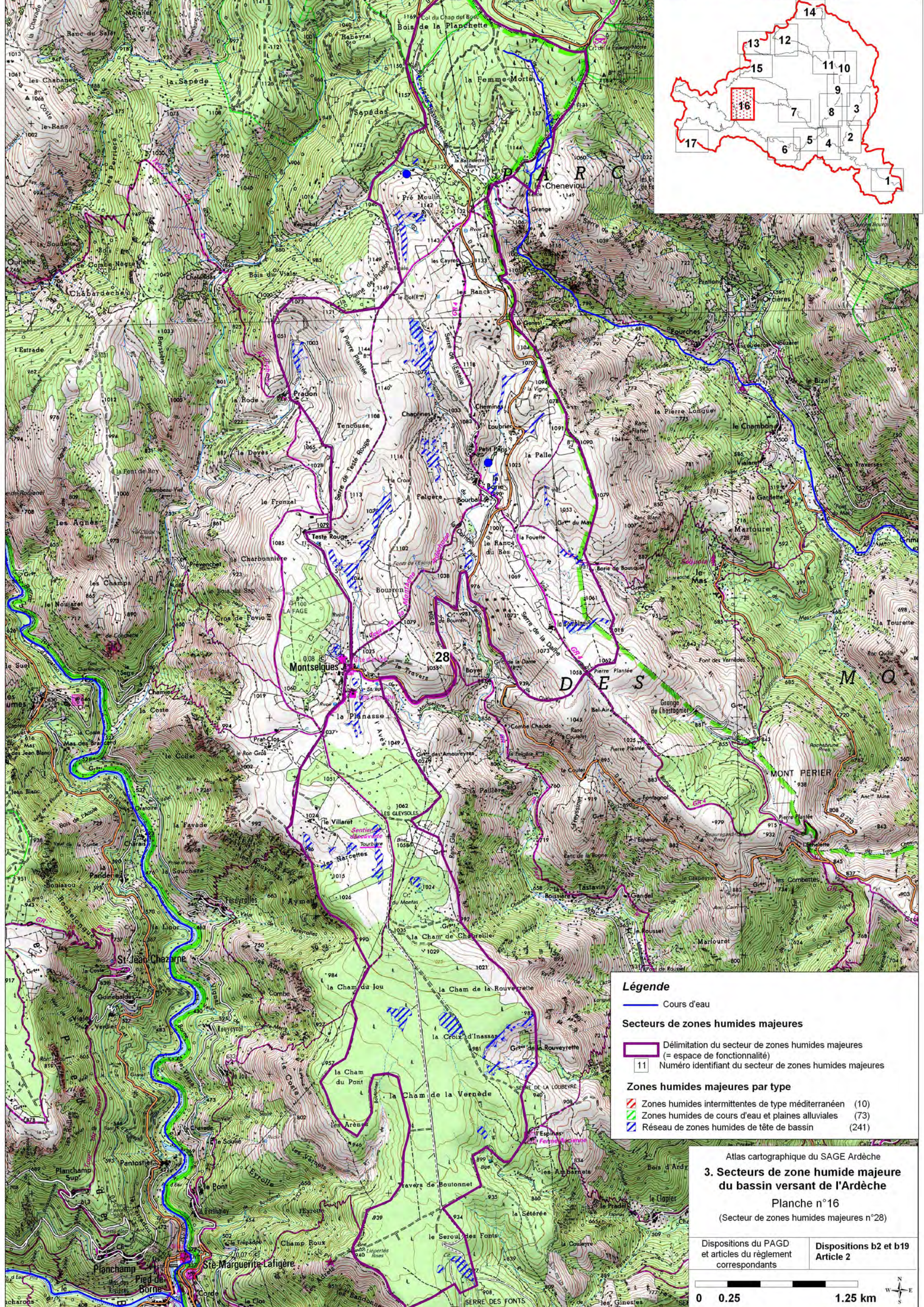
Planche n° 15

(Secteurs de zones humides majeures n°25, 26 et 27)

Dispositions du PAGD et articles du règlement correspondants

Dispositions b2 et b19 Article 2





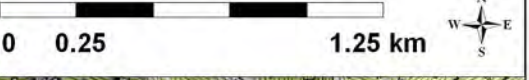
Légende

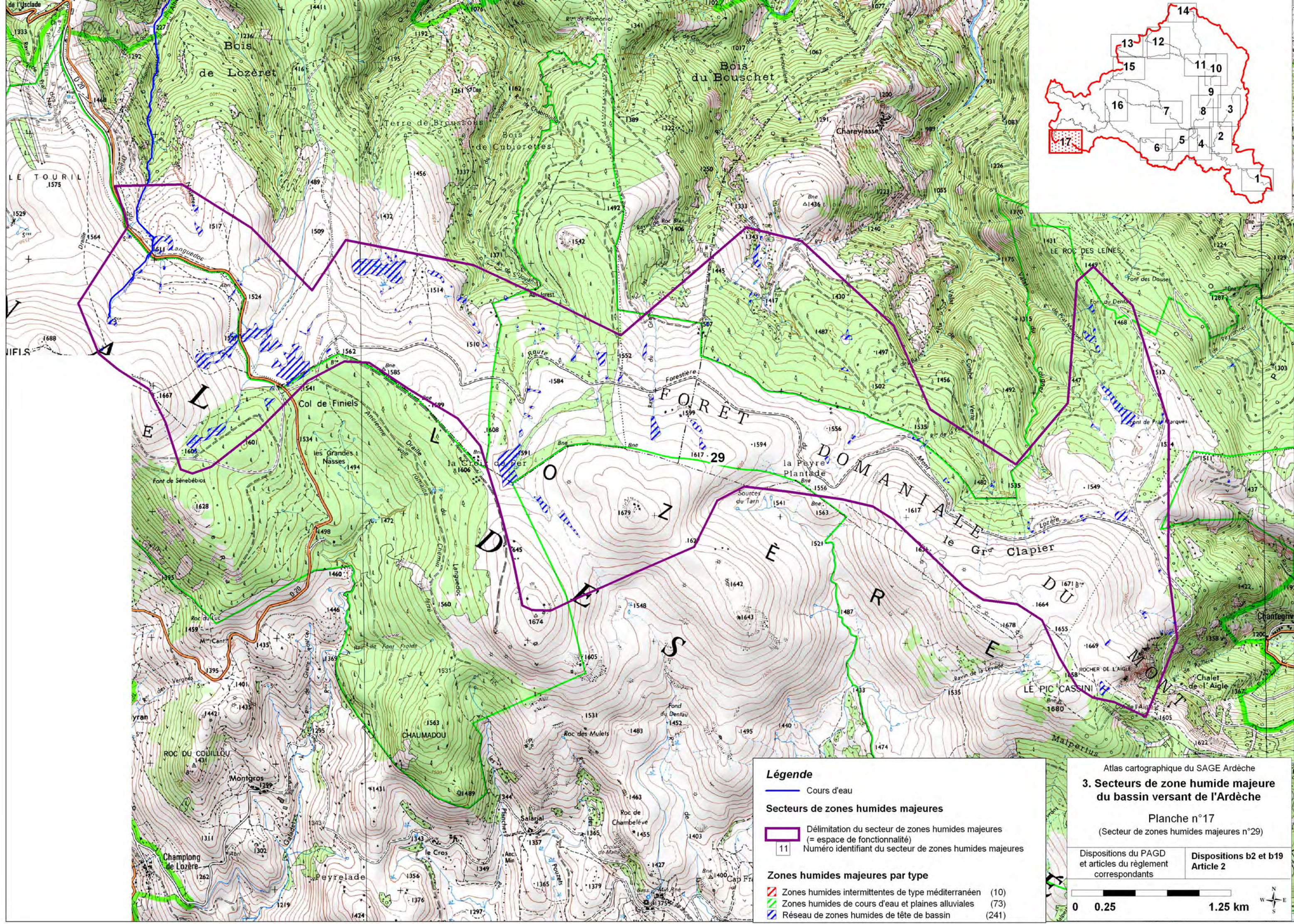
- Cours d'eau
- Secteurs de zones humides majeures**
- Délimitation du secteur de zones humides majeures (= espace de fonctionnalité)
- Numéro identifiant du secteur de zones humides majeures
- Zones humides majeures par type**
- Zones humides intermittentes de type méditerranéen (10)
- Zones humides de cours d'eau et plaines alluviales (73)
- Réseau de zones humides de tête de bassin (241)

Atlas cartographique du SAGE Ardèche
3. Secteurs de zone humide majeure du bassin versant de l'Ardèche
 Planche n°16
 (Secteur de zones humides majeures n°28)

Dispositions du PAGD et articles du règlement correspondants

Dispositions b2 et b19 Article 2





Légende

-  Cours d'eau
- Secteurs de zones humides majeures**
-  Délimitation du secteur de zones humides majeures (= espace de fonctionnalité)
-  Numéro identifiant du secteur de zones humides majeures
- Zones humides majeures par type**
-  Zones humides intermittentes de type méditerranéen (10)
-  Zones humides de cours d'eau et plaines alluviales (73)
-  Réseau de zones humides de tête de bassin (241)

Atlas cartographique du SAGE Ardèche
3. Secteurs de zone humide majeure du bassin versant de l'Ardèche
 Planche n°17
 (Secteur de zones humides majeures n°29)

Dispositions du PAGD et articles du règlement correspondants

Dispositions b2 et b19 Article 2



Informations et documents disponibles sur le site Internet : www.ardeche-eau.fr



RhôneAlpes Région



ardèche
LE CONSEIL GÉNÉRAL



Commission Locale de l'Eau
Sage du bassin versant de l'Ardèche
Allée du Château - 07200 VOGÜE
Tél. 04 75 37 82 20 - Fax. 04 75 37 82 22



Document imprimé et diffusé avec le soutien financier de l'Agence de l'Eau RM&C et de la Région Rhône-Alpes

Directeur de la publication : Pascal Bonnetain, Président de la Commission Locale de l'Eau - Secrétariat de rédaction : Syndicat Mixte Ardèche Claire
Impression : Somapub - mai 2011 - document imprimé sur papier PEFC