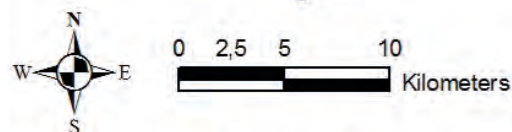
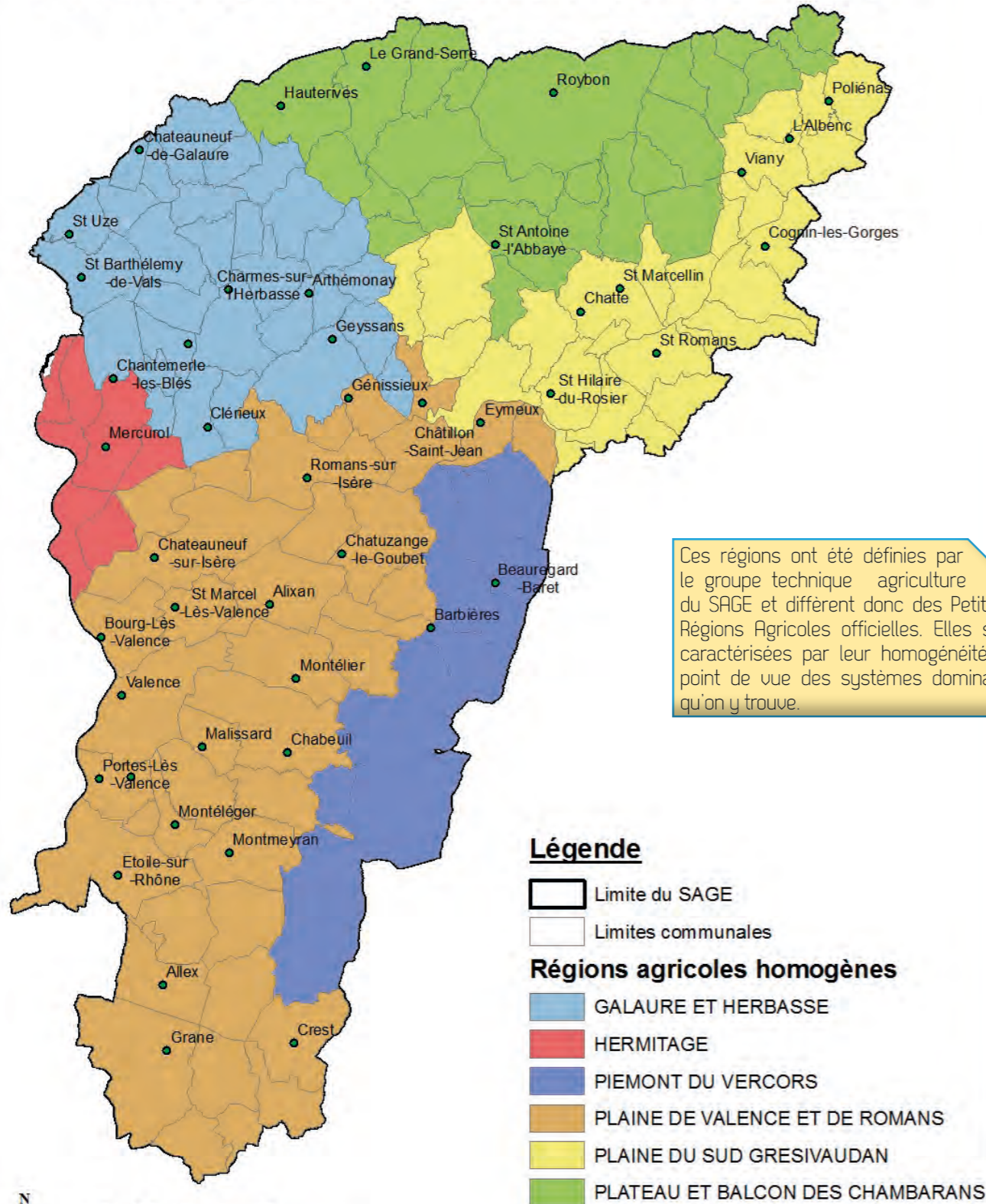
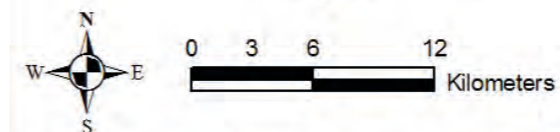
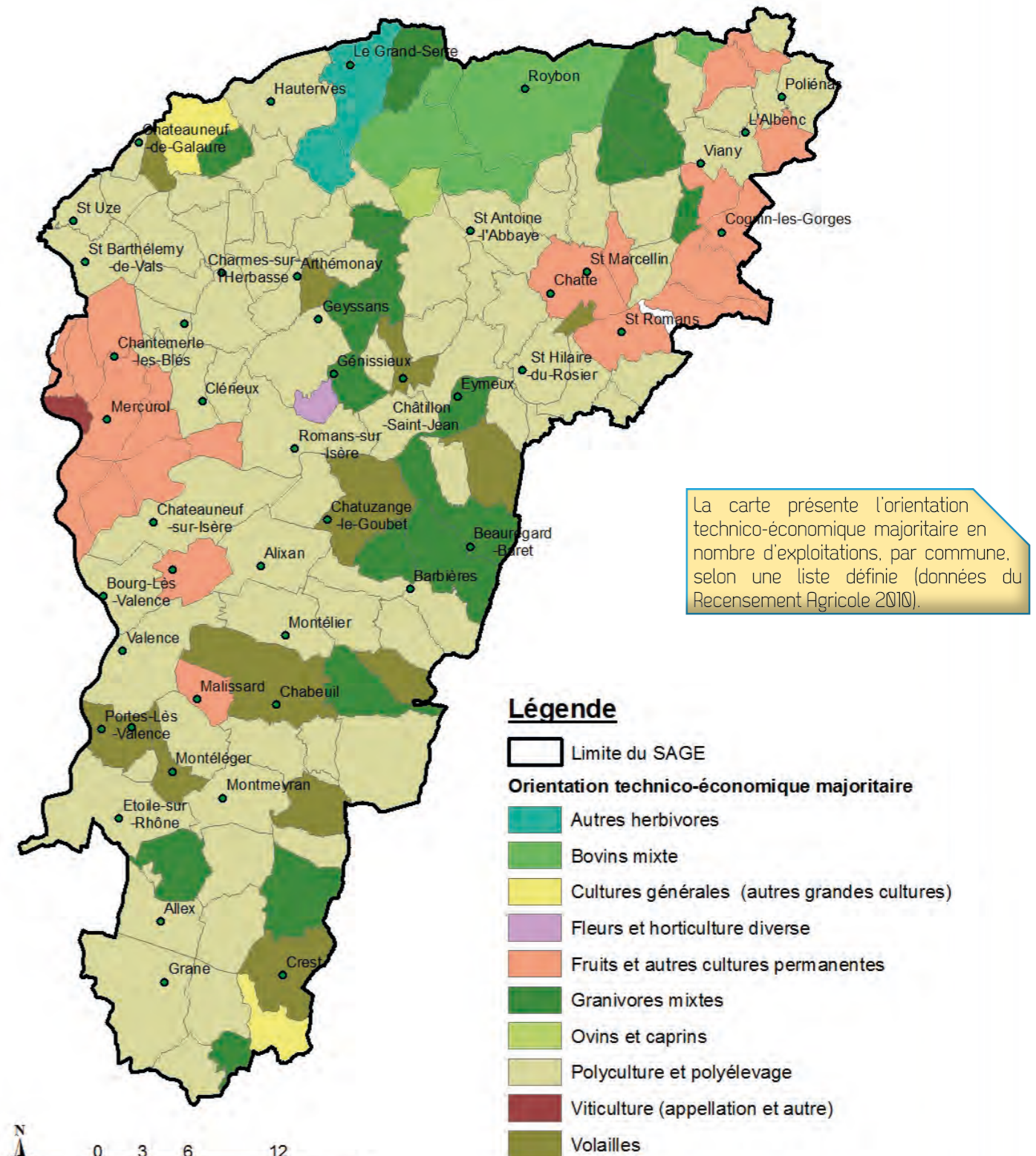


## Carte N.33 : Régions agricoles homogènes

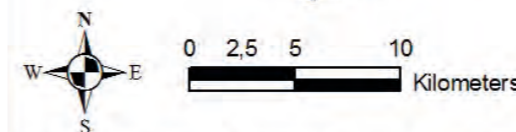
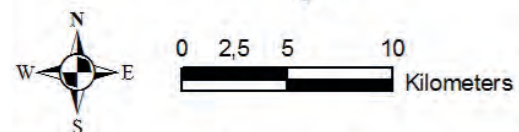
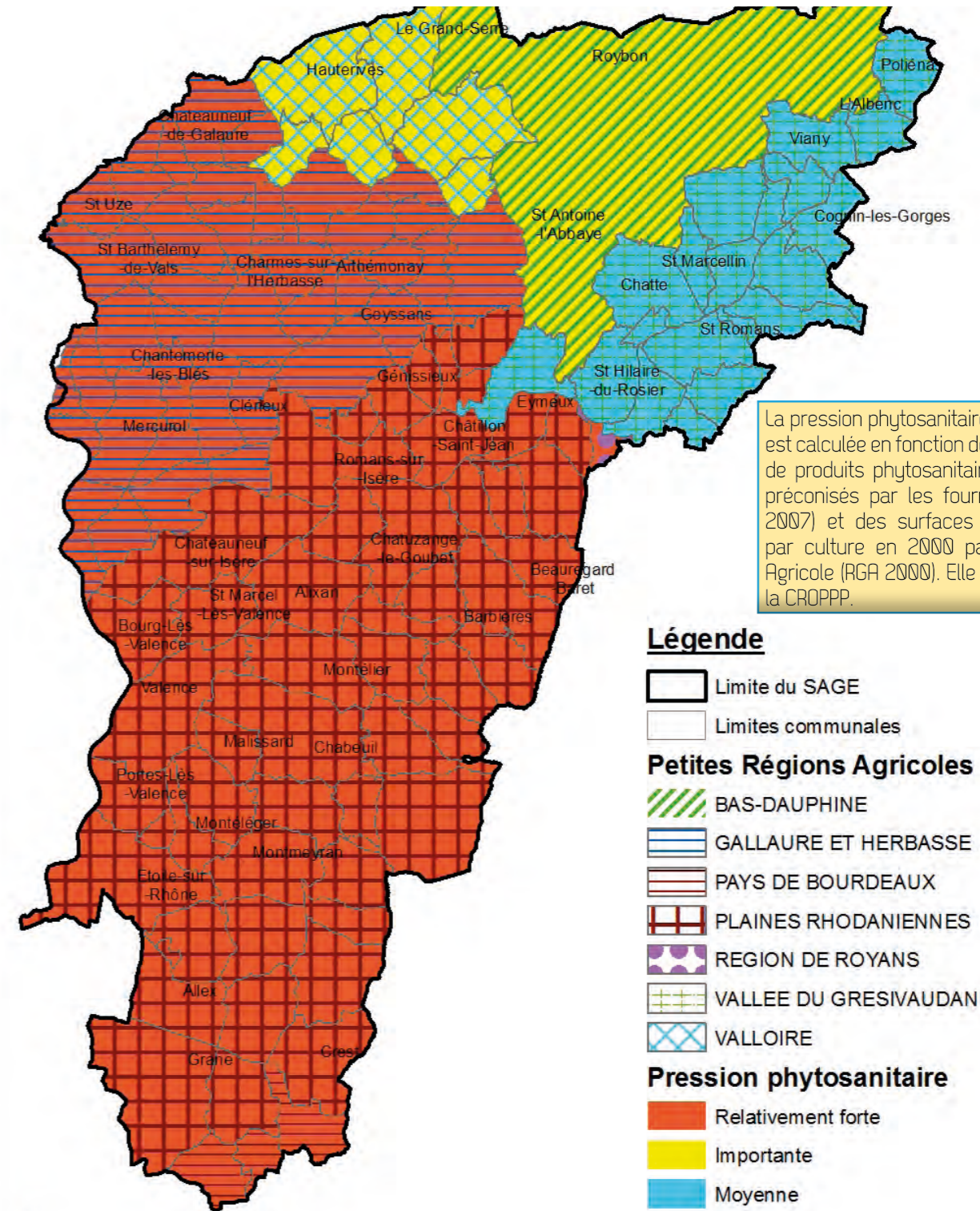
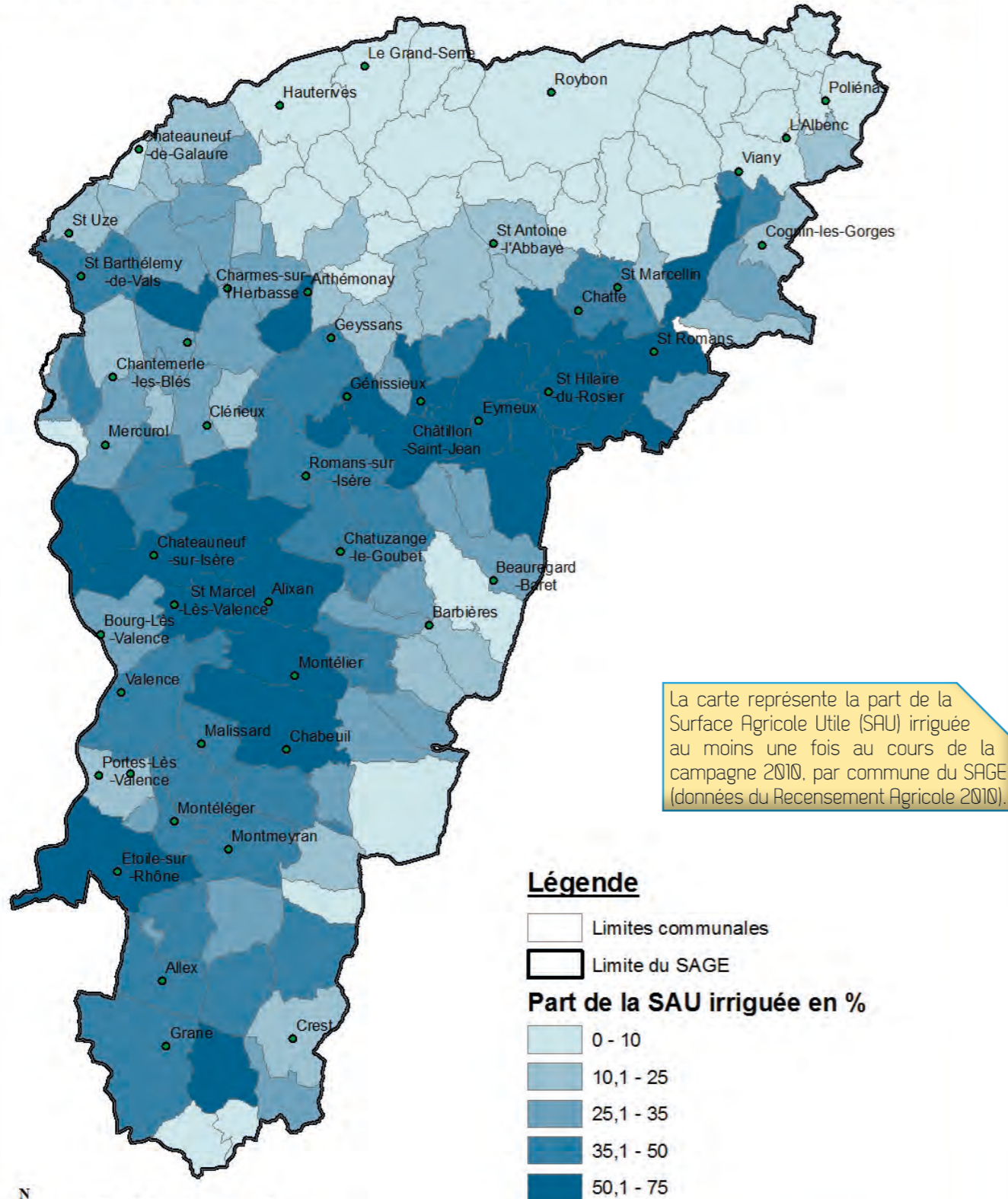


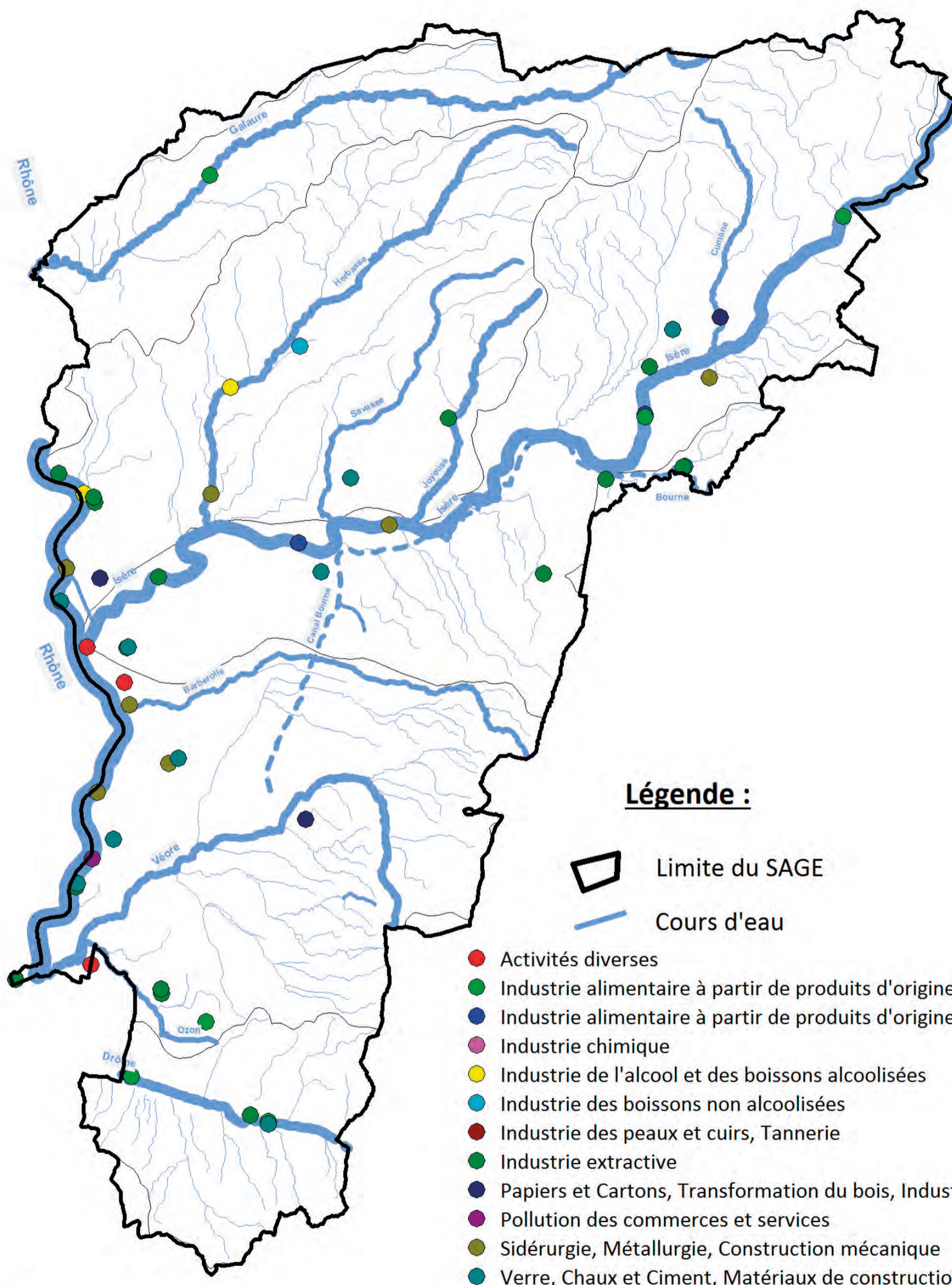
## Carte N.34 : Orientation technico-économiques majoritaire par commune



## Carte N.35 : Part de la SAU irriguée par commune

## Carte N.36 : Pressions phytosanitaires agricoles par PRA





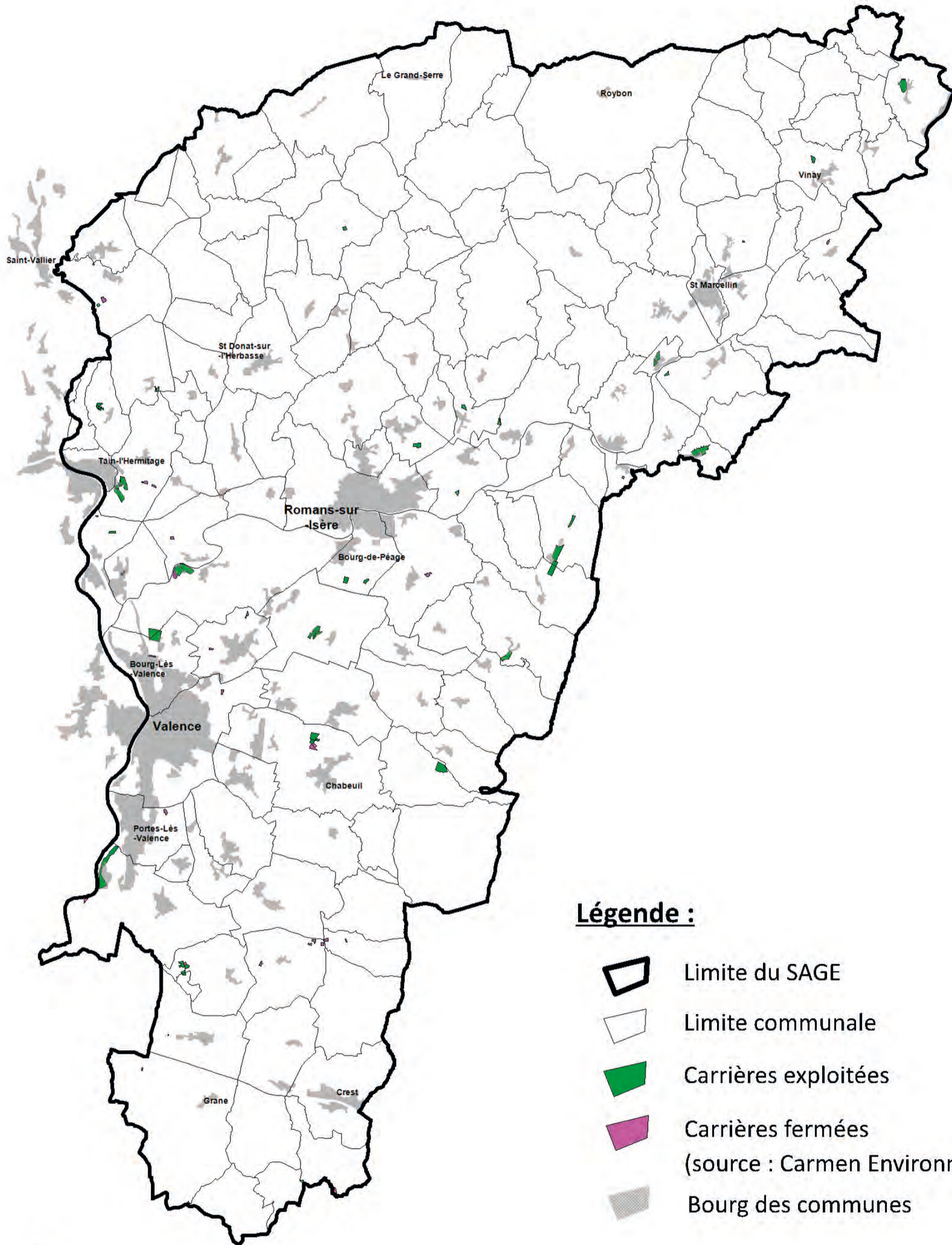
**Légende :**

- Limite du SAGE
- Cours d'eau






- Activités diverses
- Industrie alimentaire à partir de produits d'origine animale
- Industrie alimentaire à partir de produits d'origine végétale
- Industrie chimique
- Industrie de l'alcool et des boissons alcoolisées
- Industrie des boissons non alcoolisées
- Industrie des peaux et cuirs, Tannerie
- Industrie extractive
- Papiers et Cartons, Transformation du bois, Industrie de la laine
- Pollution des commerces et services
- Sidérurgie, Métallurgie, Construction mécanique
- Verre, Chaux et Ciment, Matériaux de construction, TP

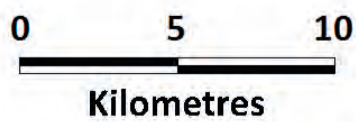
Source : AERMC

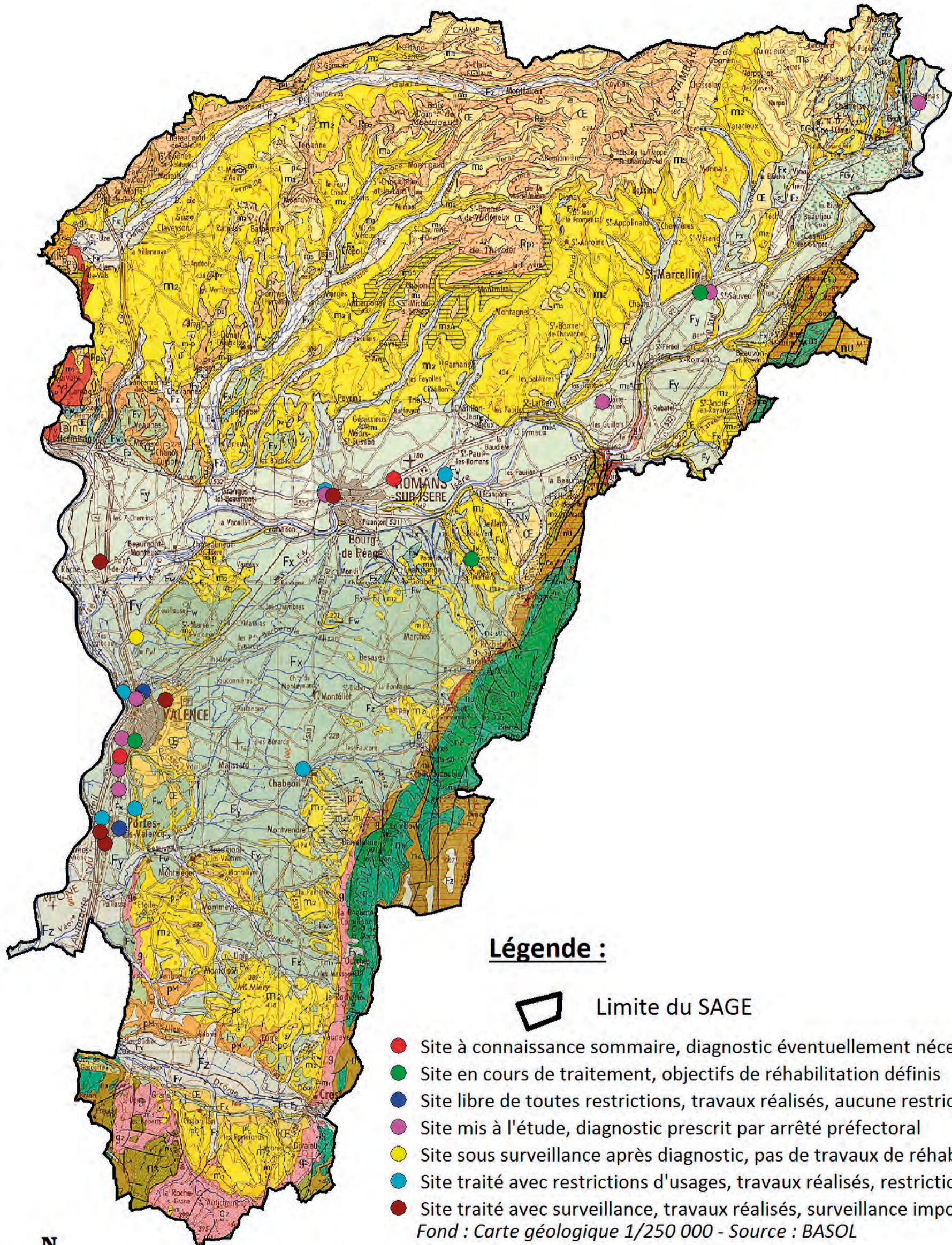




**Légende :**

-  Limite du SAGE
-  Limite communale
-  Carrières exploitées
-  Carrières fermées (source : Carmen Environnement)
-  Bourg des communes



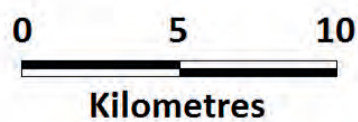


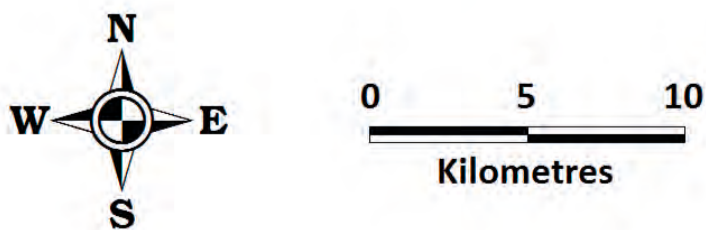
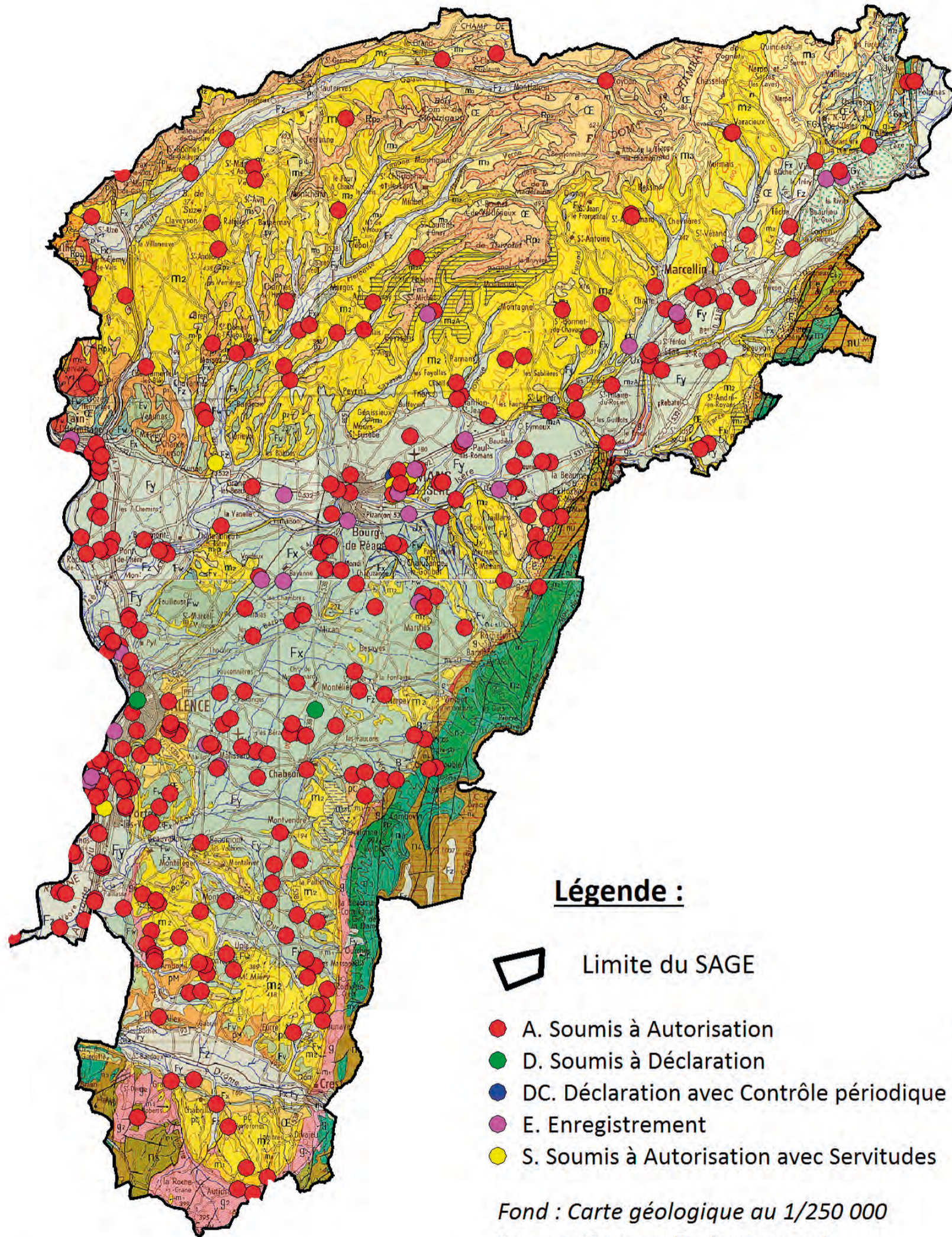
**Légende :**

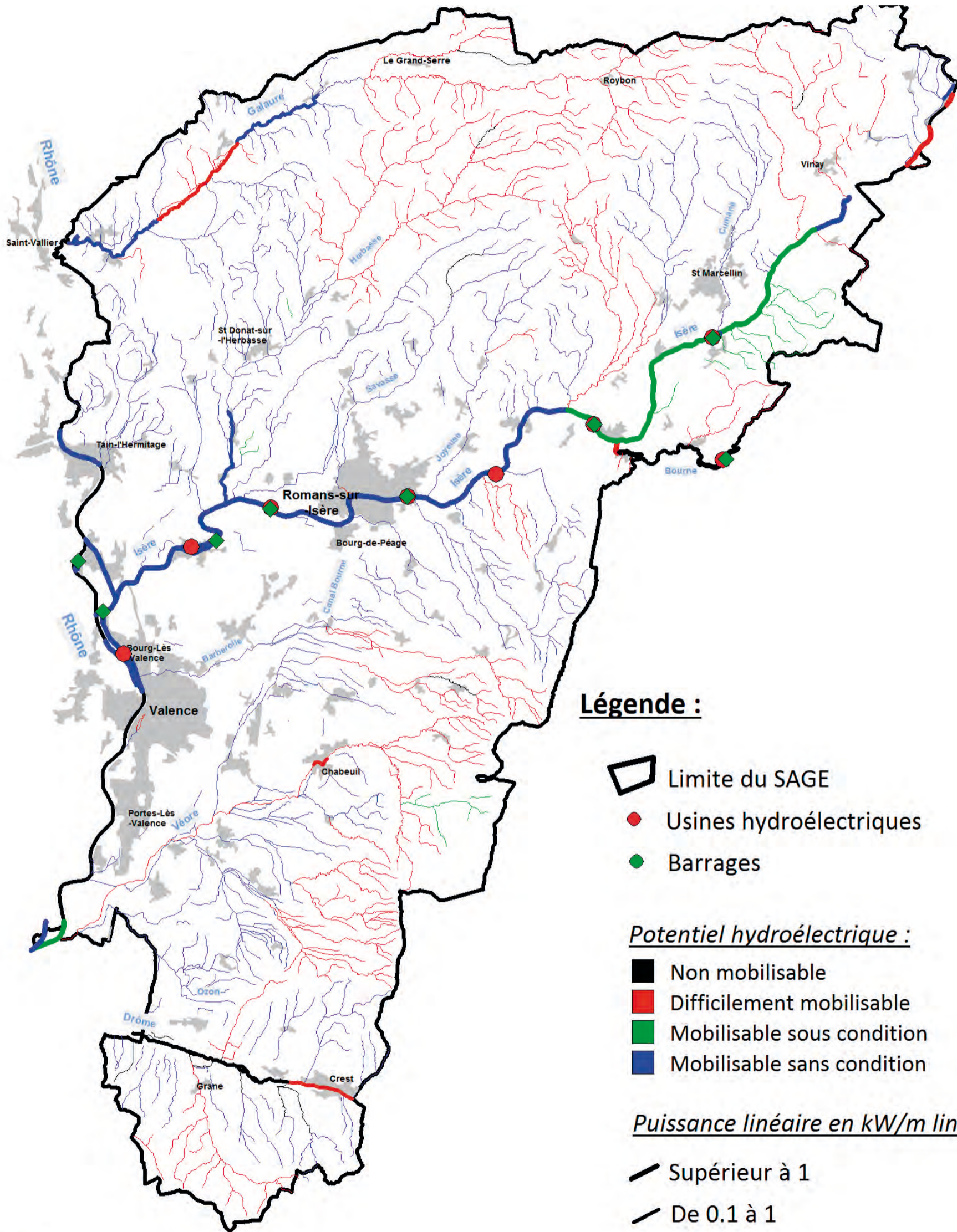


Limite du SAGE

- Site à connaissance sommaire, diagnostic éventuellement nécessaire
  - Site en cours de traitement, objectifs de réhabilitation définis
  - Site libre de toutes restrictions, travaux réalisés, aucune restriction,
  - Site mis à l'étude, diagnostic prescrit par arrêté préfectoral
  - Site sous surveillance après diagnostic, pas de travaux de réhabilitation
  - Site traité avec restrictions d'usages, travaux réalisés, restrictions d'usages
  - Site traité avec surveillance, travaux réalisés, surveillance imposée par AP
- Fond : Carte géologique 1/250 000 - Source : BASOL







**Légende :**

- Limite du SAGE
- Usines hydroélectriques
- Barrages

Potentiel hydroélectrique :

- Non mobilisable
- Difficilement mobilisable
- Mobilisable sous condition
- Mobilisable sans condition

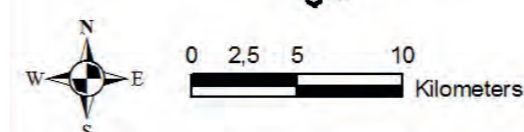
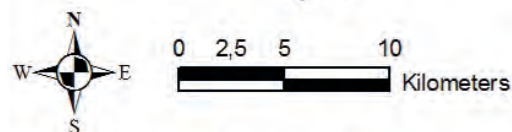
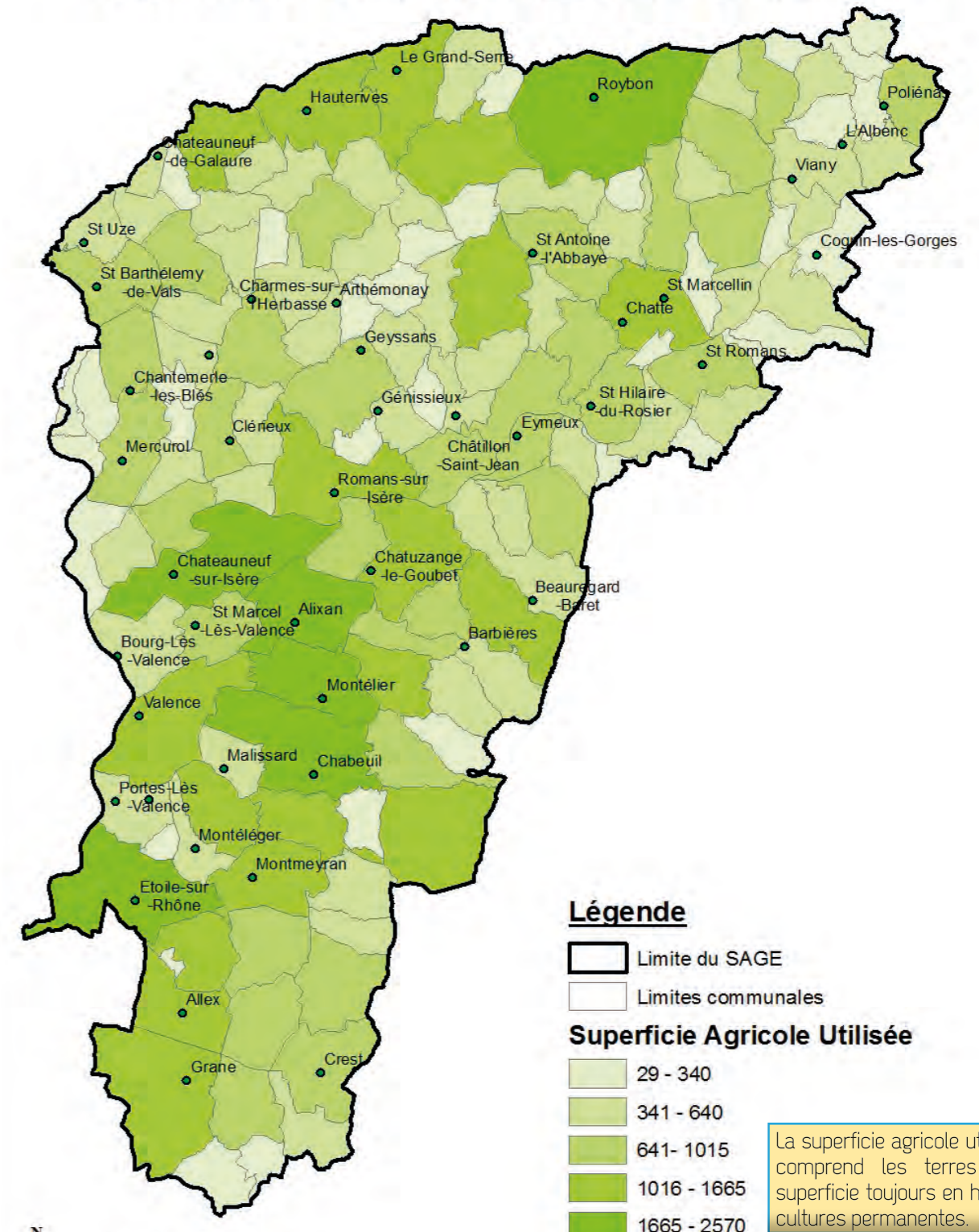
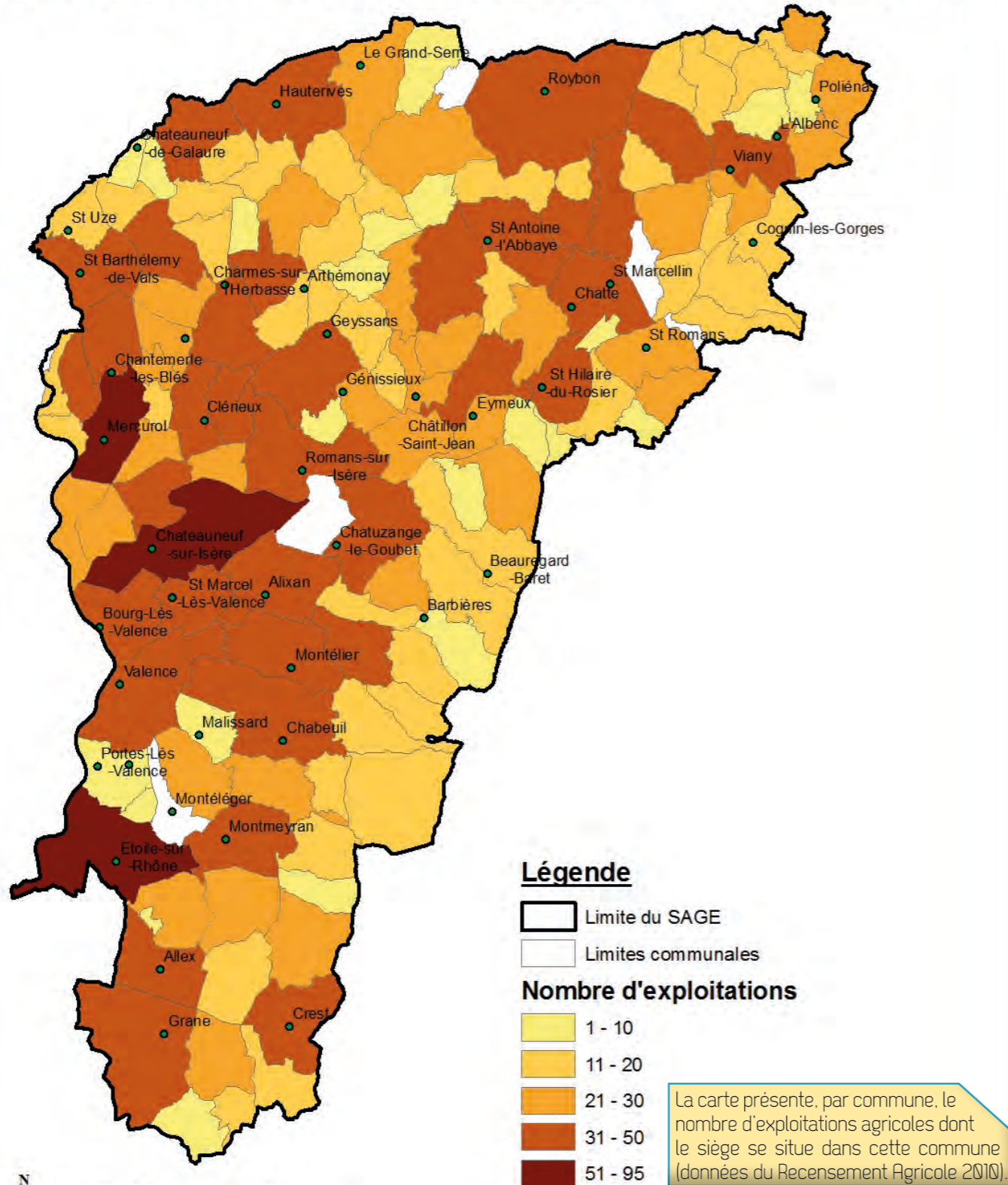
Puissance linéaire en kW/m linéaire :

- Supérieur à 1
- De 0.1 à 1
- Inférieur à 0.1



## Carte N.42 : Nombre d'exploitations par commune

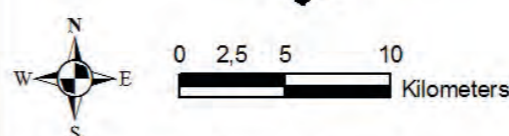
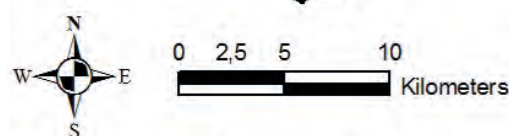
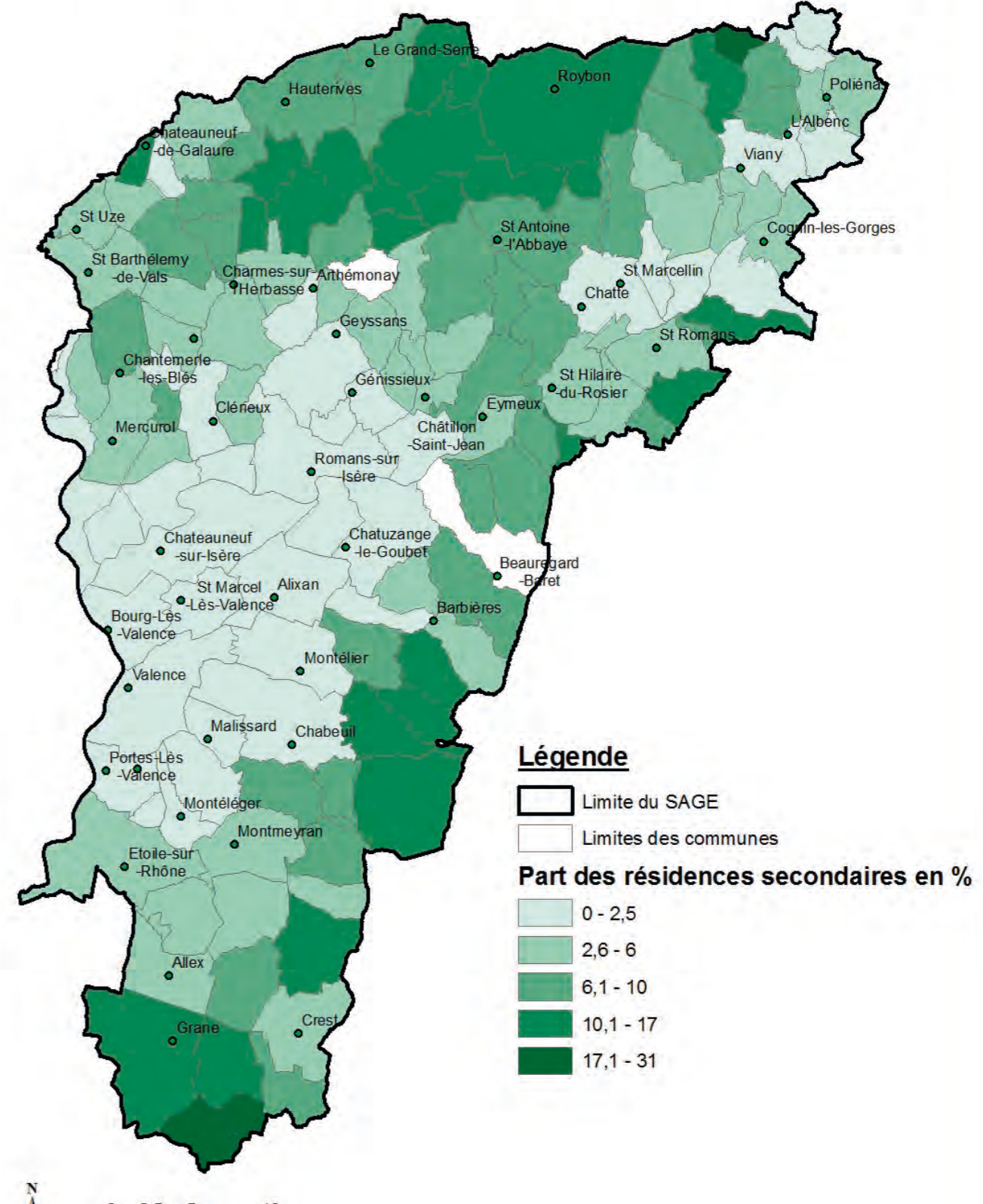
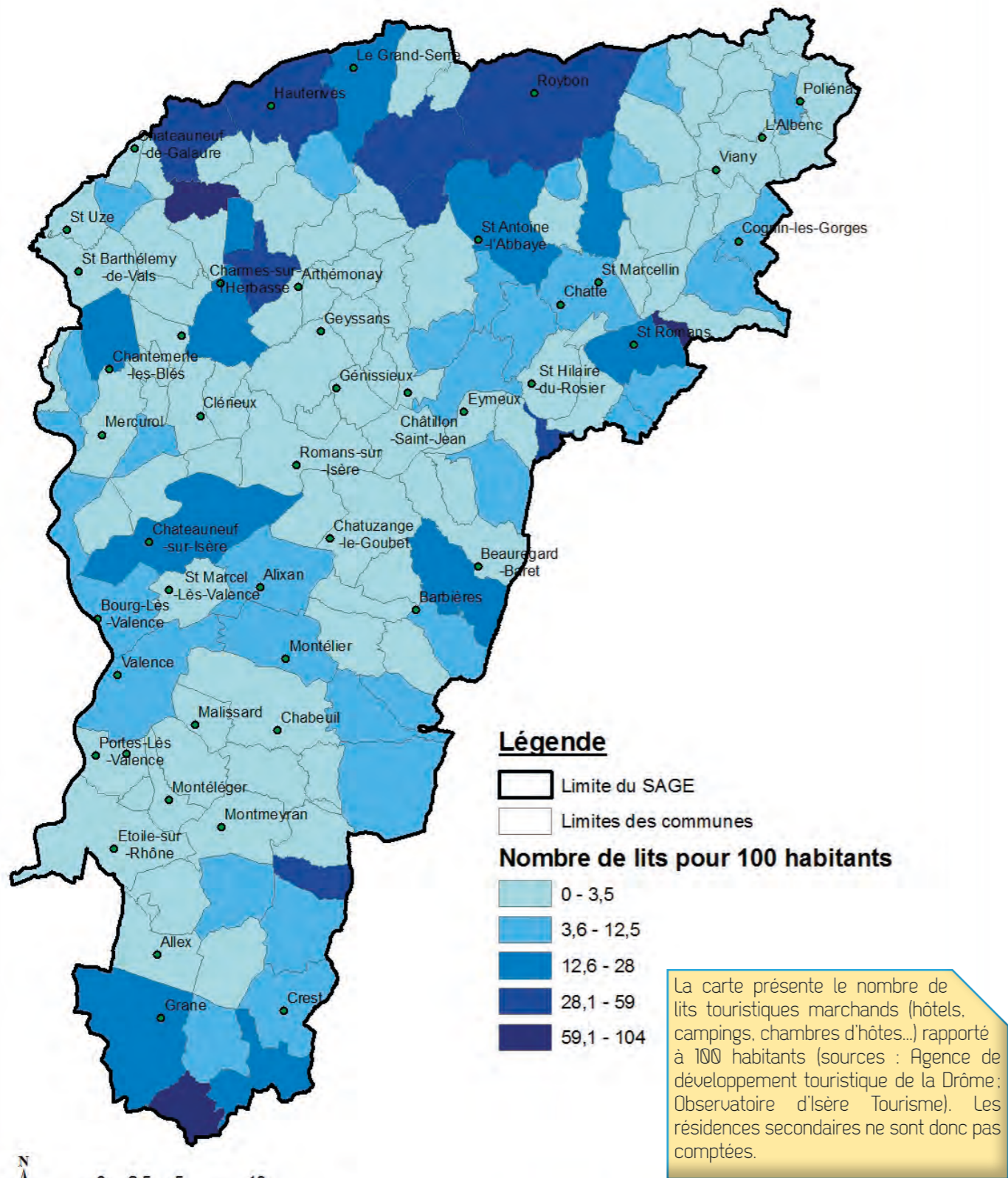
## Carte N.43 : Superficie agricole utilisée



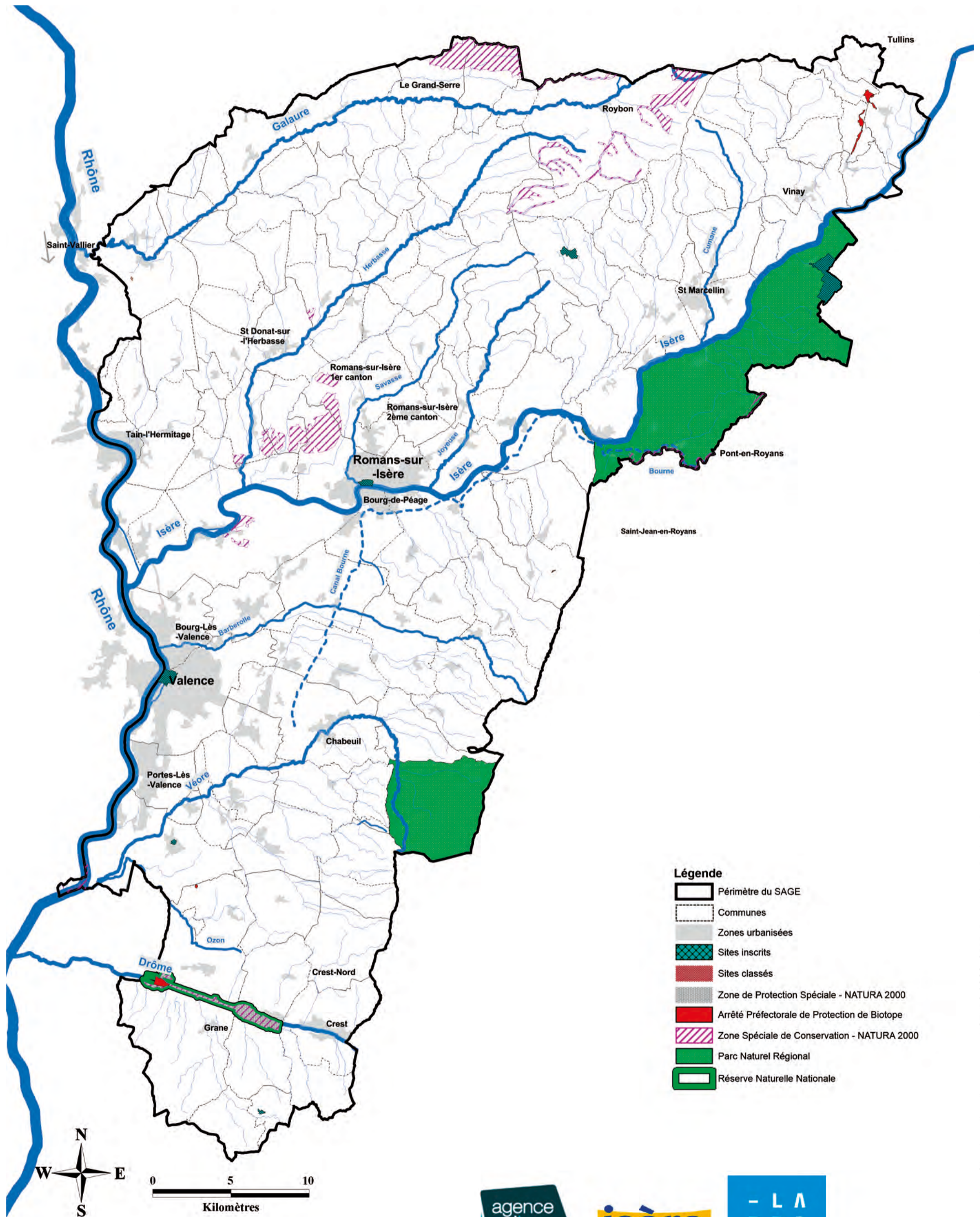


Carte N.44 : Lits touristiques

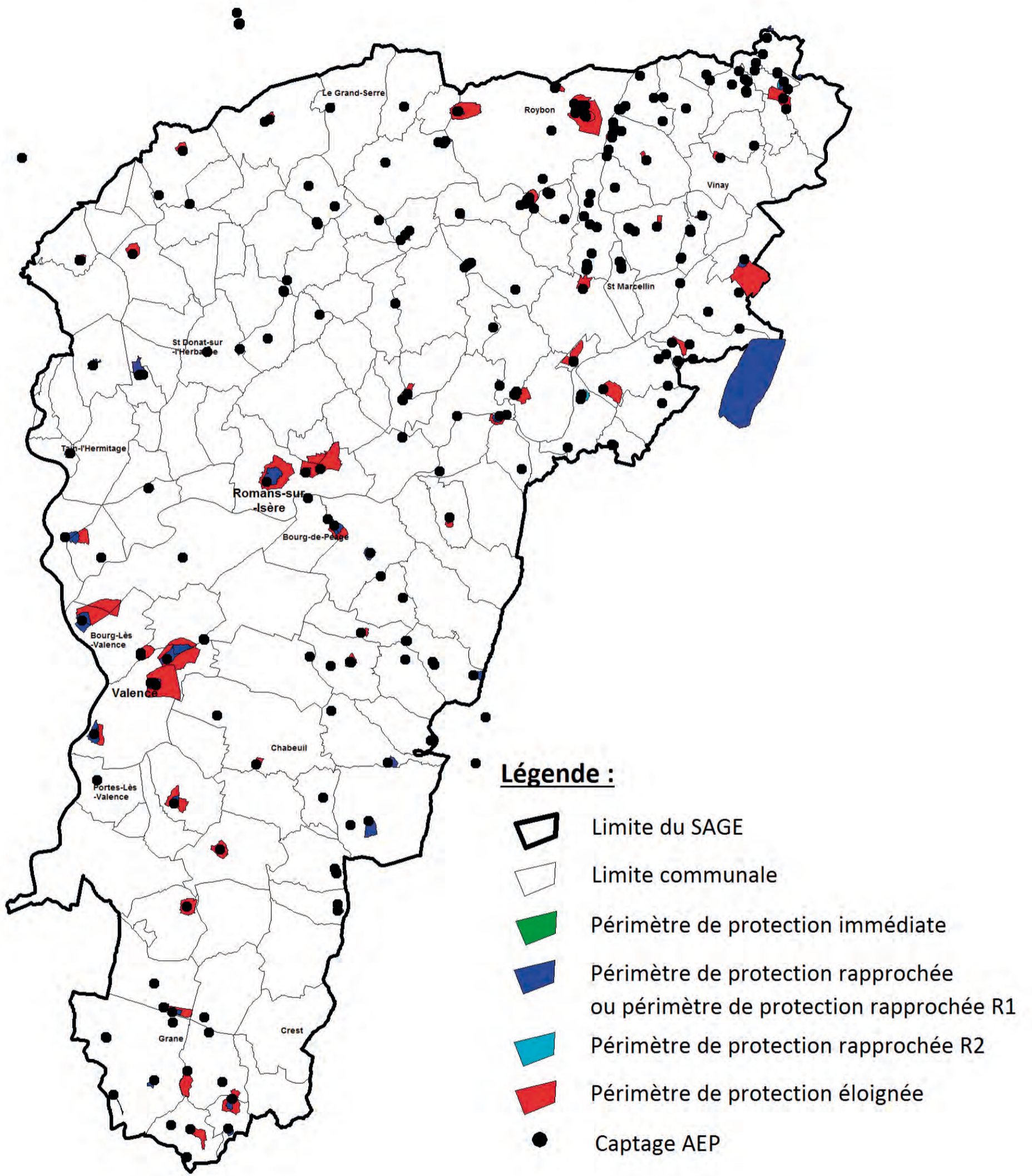
Carte N.45 : Part des résidences secondaires



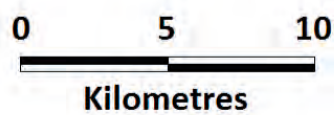
Localisation des zones de protections réglementaires sur le périmètre du SAGE



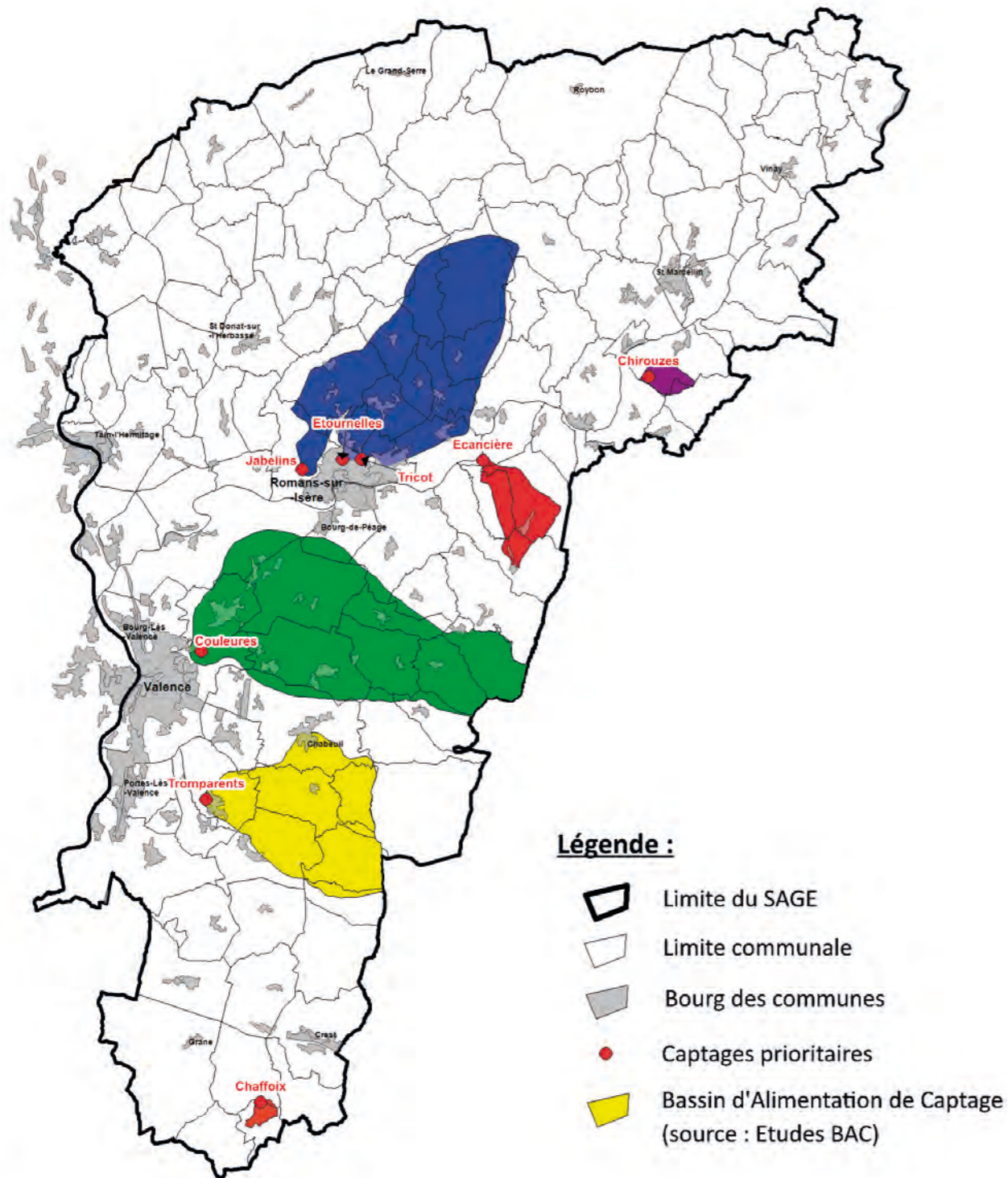
- Légende**
- Périmètre du SAGE
  - Communes
  - Zones urbanisées
  - Sites inscrits
  - Sites classés
  - Zone de Protection Spéciale - NATURA 2000
  - Arrêté Préfectorale de Protection de Biotope
  - Zone Spéciale de Conservation - NATURA 2000
  - Parc Naturel Régional
  - Réserve Naturelle Nationale



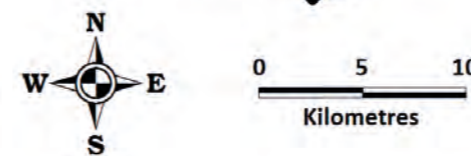
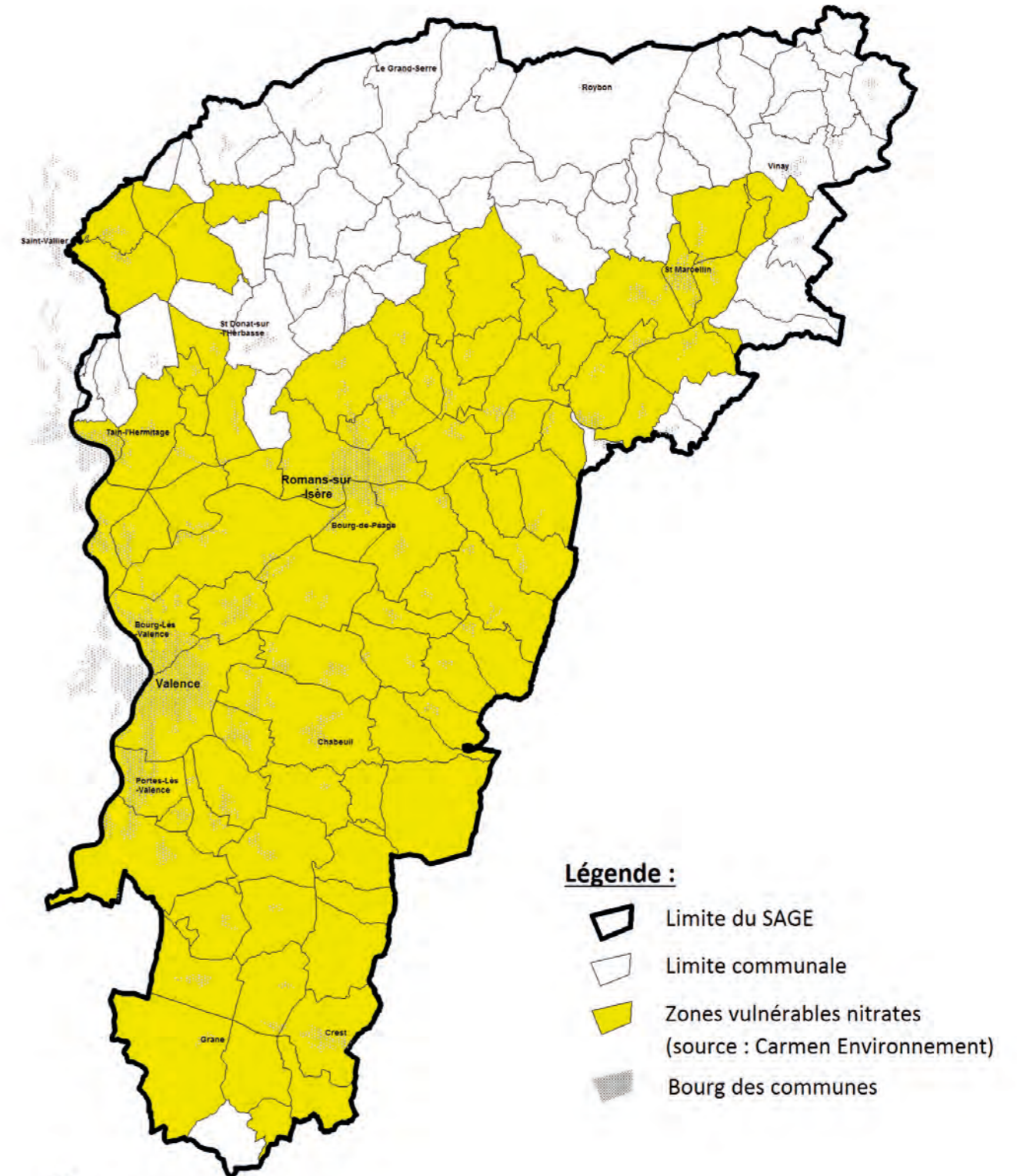
Source : ARS de la Drôme et de l'Isère

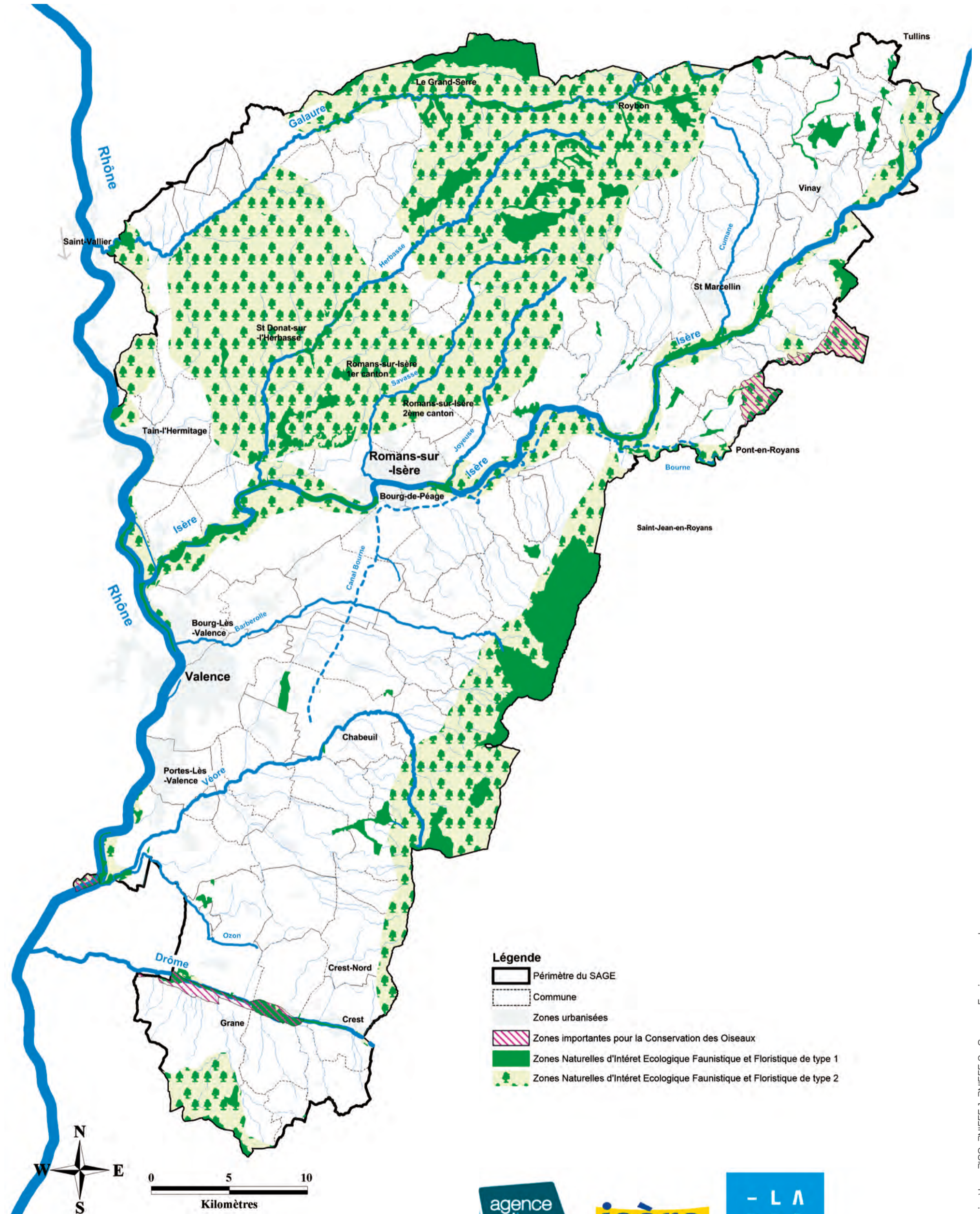


## Carte N.48 : Captages prioritaires et leurs aires d'alimentation

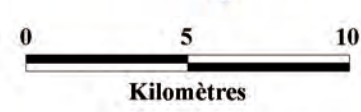


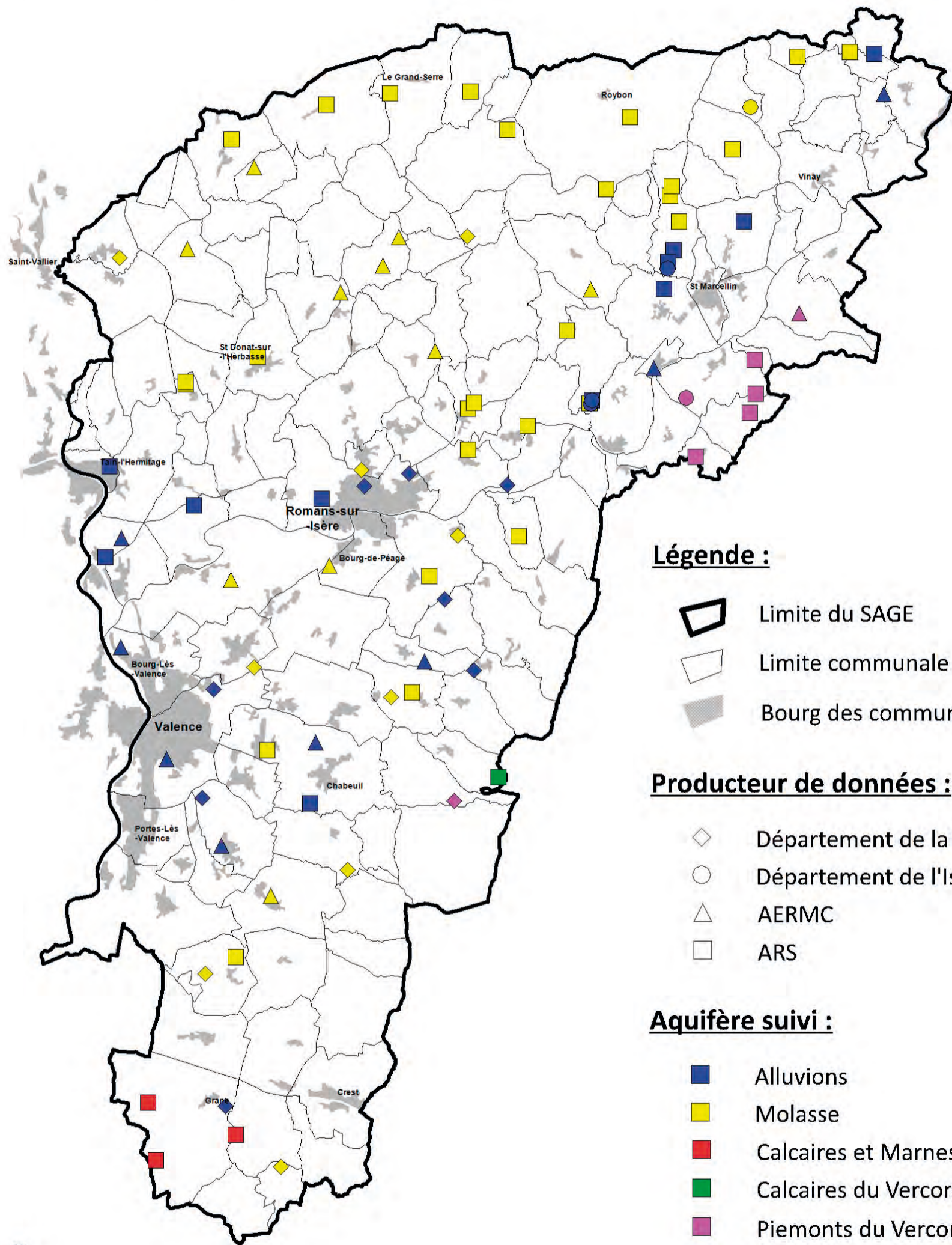
## Carte N.49 : Zones vulnérables nitrates





- Légende**
- Périmètre du SAGE
  - Commune
  - Zones urbanisées
  - Zones importantes pour la Conservation des Oiseaux
  - Zones Naturelles d'Intérêt Ecologique Faunistique et Floristique de type 1
  - Zones Naturelles d'Intérêt Ecologique Faunistique et Floristique de type 2





**Légende :**

- Limite du SAGE
- Limite communale
- Bourg des communes

**Producteur de données :**

- Département de la Drôme
- Département de l'Isère
- AERMC
- ARS

**Aquifère suivi :**

- Alluvions
- Molasse
- Calcaires et Marnes
- Calcaires du Vercors
- Piemonts du Vercors

Source : ADES

