



**SCHEMA D'AMENAGEMENT ET DE GESTION DES EAUX DU  
BASSIN VERSANT DE L'ALLIER AVAL**

# **ETAT DES LIEUX DE LA RESSOURCE EN EAU, DES MILIEUX AQUATIQUES ET DES USAGES**

---

## **ATLAS CARTOGRAPHIQUE JUN 2007**

Maître  
d'ouvrage



Partenaire  
financier



Réalisation

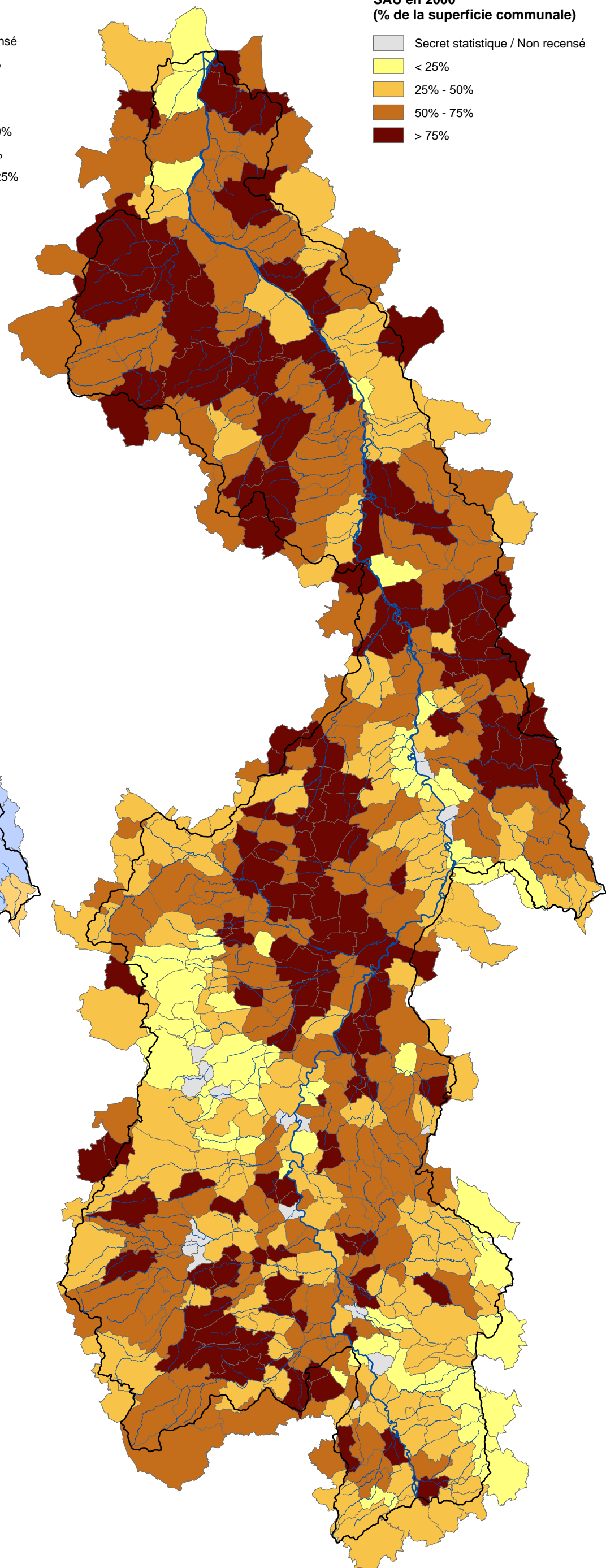
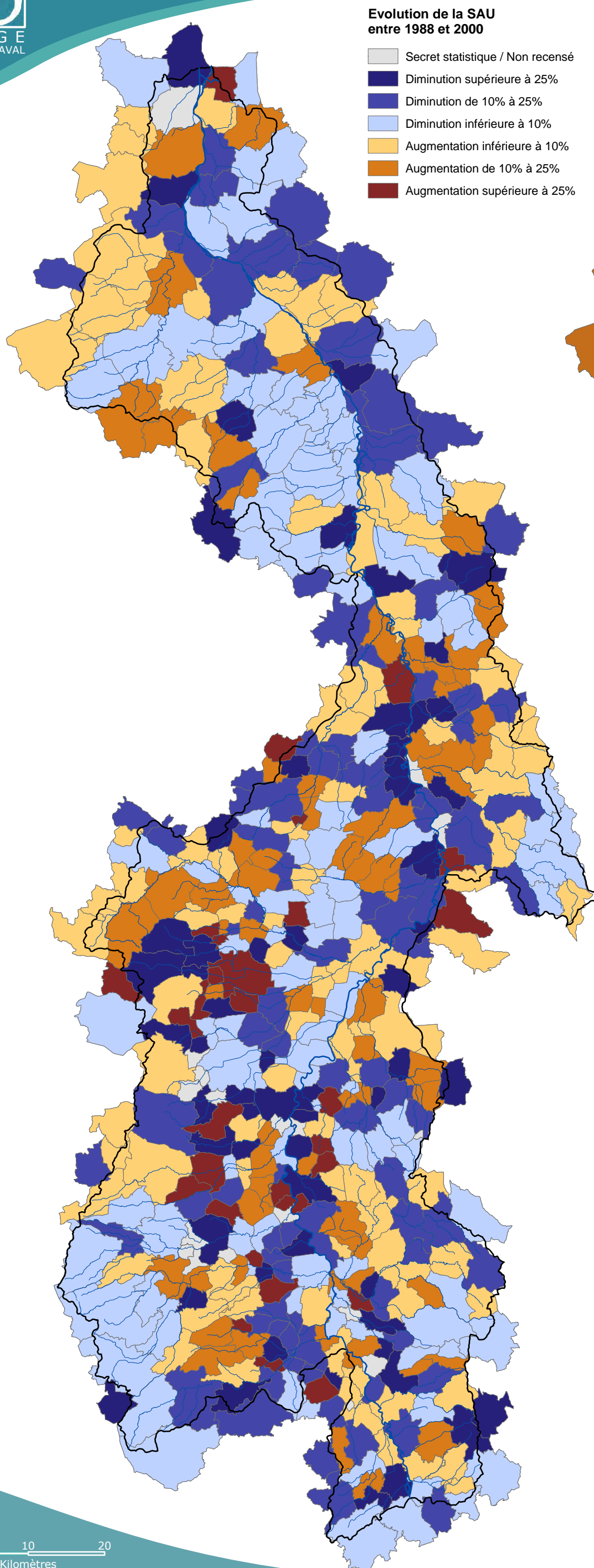


**hydratec**



# LISTE DES CARTES DE L'ATLAS CARTOGRAPHIQUE

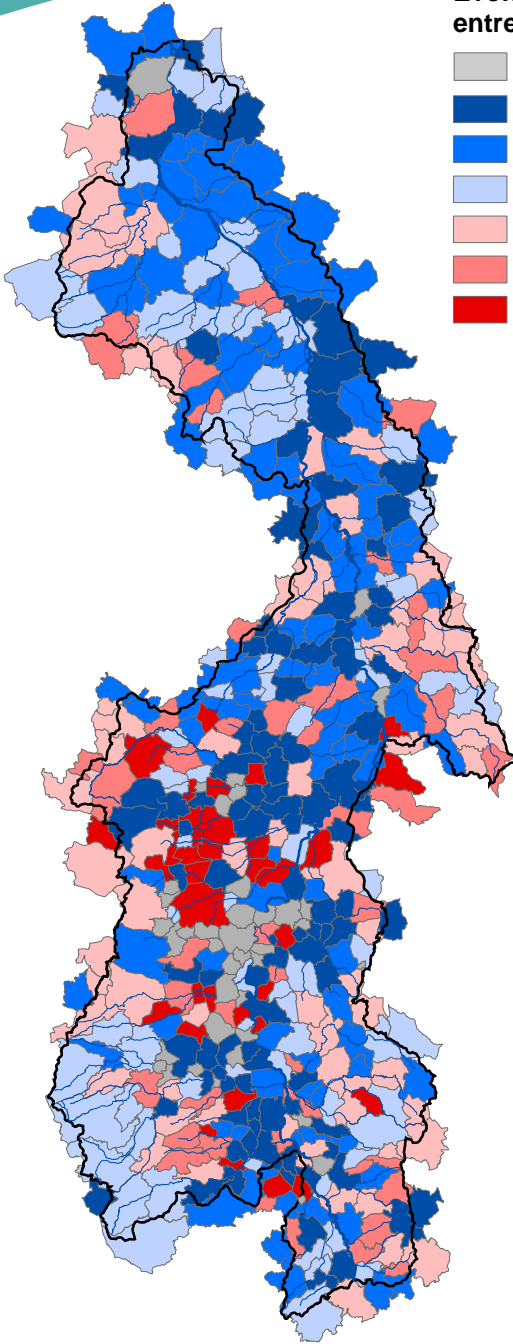
| §  | N° | Carte   |
|----|----|---|
| 1  | 1  | Situation géographique  |
| 2  | 2  | Pluviométrie  |
| 2  | 3  | Orographie  |
| 2  | 4  | Contexte géologique   |
| 2  | 5  | Contexte hydrogéologique  |
| 2  | 6  | Réseau hydrographique et autres milieux aquatiques superficiels   |
| 2  | 7  | Occupation des sols et paysage  |
| 3  | 8  | Caractéristiques hydrologiques  |
| 4  | 9  | PPRi et PHEC  |
| 6  | 10 | Réseaux de mesures de la qualité des eaux   |
| 6  | 11 | Objectifs de qualité des eaux superficielles  |
| 6  | 12 | Qualité des eaux superficielles en 2005 pour 4 paramètres (MOOX, AZOT, NITR, PHOS)  |
| 6  | 13 | Évolution de la qualité des eaux superficielles - altération MOOX et matières azotées   |
| 6  | 14 | Évolution de la qualité des eaux superficielles - altération Nitrates et Phosphore  |
| 6  | 15 | Évolution de la qualité des eaux superficielles - altération Micropolluants et pesticides   |
| 6  | 16 | Évolution de la qualité des eaux superficielles - Indice Diatomées, IBGN et Indice Poisson  |
| 6  | 17 | Évolution de la qualité des eaux souterraines - Nitrates  |
| 6  | 18 | Évolution de la qualité des eaux souterraines - Minéralisation  |
| 6  | 19 | Évolution de la qualité des eaux souterraines - Micro-organismes  |
| 6  | 20 | Évolution de la qualité des eaux souterraines - Pesticides  |
| 6  | 21 | Évolution de la qualité des eaux souterraines - Micro-polluants   |
| 6  | 22 | Évolution de la qualité des eaux souterraines - Matières azotées  |
| 7  | 23 | Espaces naturels remarquables/protection et gestion   |
| 7  | 24 | Domaine et catégorie piscicole  |
| 7  | 25 | État des contextes piscicoles   |
| 7  | 26 | Évaluation du niveau d'altération de la qualité de l'habitat des cours d'eau (REH)  |
| 7  | 27 | Cours d'eau classés grands migrateurs et obstacles à la migration   |
| 7  | 28 | Espèces envahissantes   |
| 8  | 29 | Population en 1999, évolution et densité  |
| 9  | 30 | Syndicats AEP   |
| 9  | 31 | Sollicitation de la ressource en eau superficielle et souterraine en 2005 pour l'AEP  |
| 9  | 32 | Sécurité de l'alimentation en eau potable   |
| 10 | 33 | Syndicat d'assainissement   |
| 10 | 34 | Capacité et rendement des stations d'épuration (2005)   |
| 10 | 35 | Rendement des stations d'épuration pour les paramètres Matière Organique, Azote réduit et Phosphore et rejets des stations (2005) |
| 11 | 36 | Principales industries  |
| 11 | 37 | Sollicitation de la ressource en eau superficielle et souterraine en 2005 pour l'industrie  |
| 11 | 38 | Rejets industriels en 2004 (paramètres MO, MI, MES, NR, MP)   |
| 11 | 39 | Inventaires des sites et sols pollués   |
| 12 | 40 | Cultures dominantes   |
| 12 | 41 | Évolution de la Surface Agricole Utilisée (SAU) entre 1988 et 2000  |
| 12 | 42 | Évolution de la Surface Fourragère Principale (SFP) et STH entre 1988 et 2000   |
| 12 | 43 | Élevage bovins et ovins : effectifs en 2000 et évolution 1988 - 2000  |
| 12 | 44 | Élevage porcins et volailles : effectifs en 2000 et évolution 1988 - 2000   |
| 12 | 45 | Sollicitation de la ressource en eau superficielle et souterraine en 2005 pour l'irrigation                                       |
| 12 | 46 | Superficies irriguées en 2005   |
| 12 | 47 | Zones vulnérables   |
| 13 | 48 | Capacité hébergement touristique  |
| 13 | 49 | Activités de loisirs liées à l'eau  |
| 13 | 50 | Évolution de la qualité des eaux de baignade  |
| 14 | 51 | Synthèse des prélèvements en eaux souterraines par aquifère en 2005   |
| 14 | 52 | Synthèse des prélèvements en eaux superficielles par sous-bassin versant en 2005  |
| 14 | 53 | Sollicitation de la ressource en eau par usage en 2005  |
| 15 | 54 | Intercommunalité et pays  |
| 16 | 55 | Les SCOT et PLU   |
| 17 | 56 | Outils de gestion des cours d'eau et milieux aquatiques   |
| 18 | 57 | Masses d'eau superficielles DCE et respect des objectifs  |





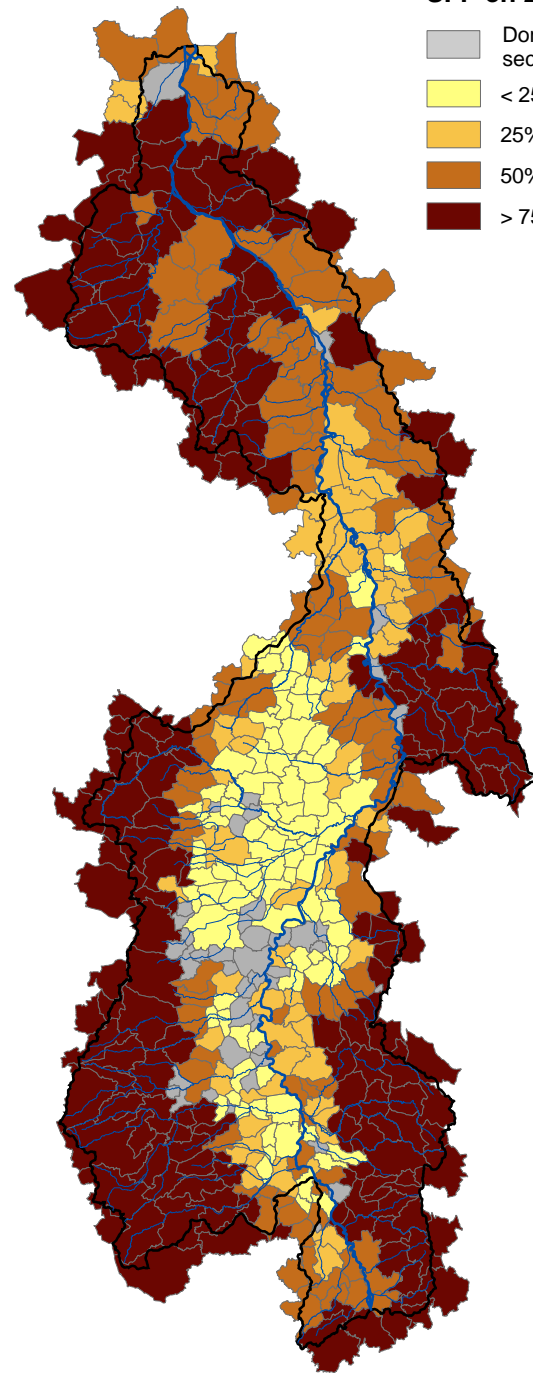
## Evolution de la SFP entre 1988 et 2000

- Donnée non disponible / secret statistique
- Diminution supérieure à 25%
- Diminution entre 10% et 25%
- Diminution inférieure à 10%
- Augmentation inférieure à 10%
- Augmentation entre 10% et 25%
- Augmentation supérieure à 25%



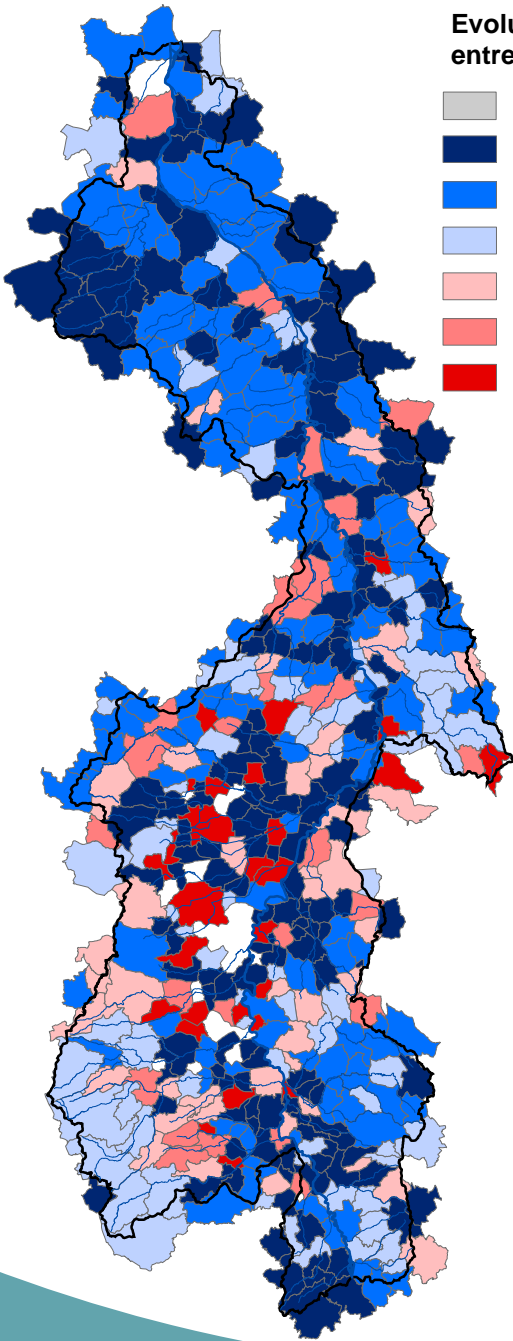
## SFP en 2000 (% de la SAU)

- Donnée non disponible / secret statistique
- < 25%
- 25% - 50%
- 50% - 75%
- > 75%



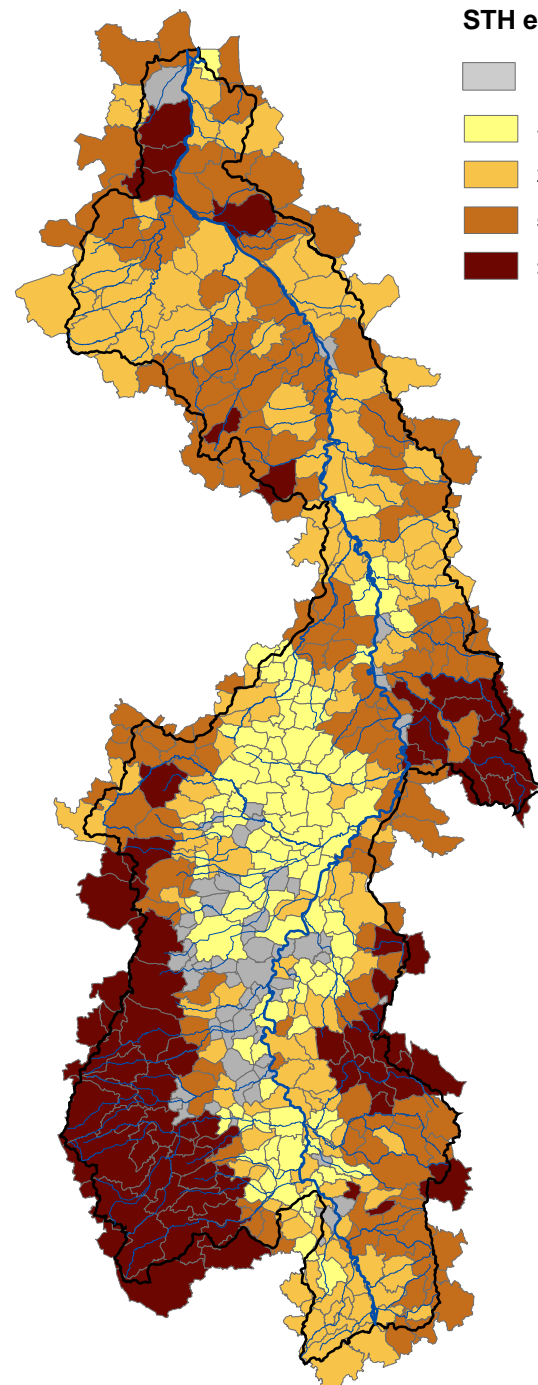
## Evolution de la STH entre 1988 et 2000

- Donnée non disponible / secret statistique
- Diminution supérieure à 25%
- Diminution entre 10% et 25%
- Diminution inférieure à 10%
- Augmentation inférieure à 10%
- Augmentation entre 10% et 25%
- Augmentation supérieure à 25%



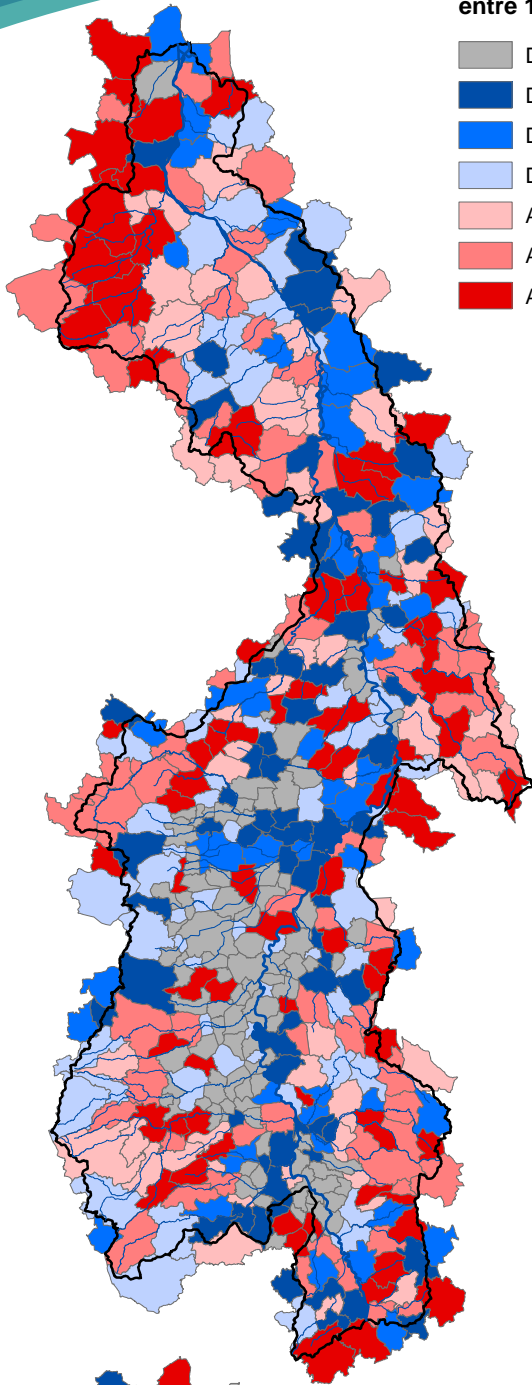
## STH en 2000 (% de la SAU)

- Donnée non disponible / secret statistique
- < 25%
- 25% - 50%
- 50% - 75%
- > 75%



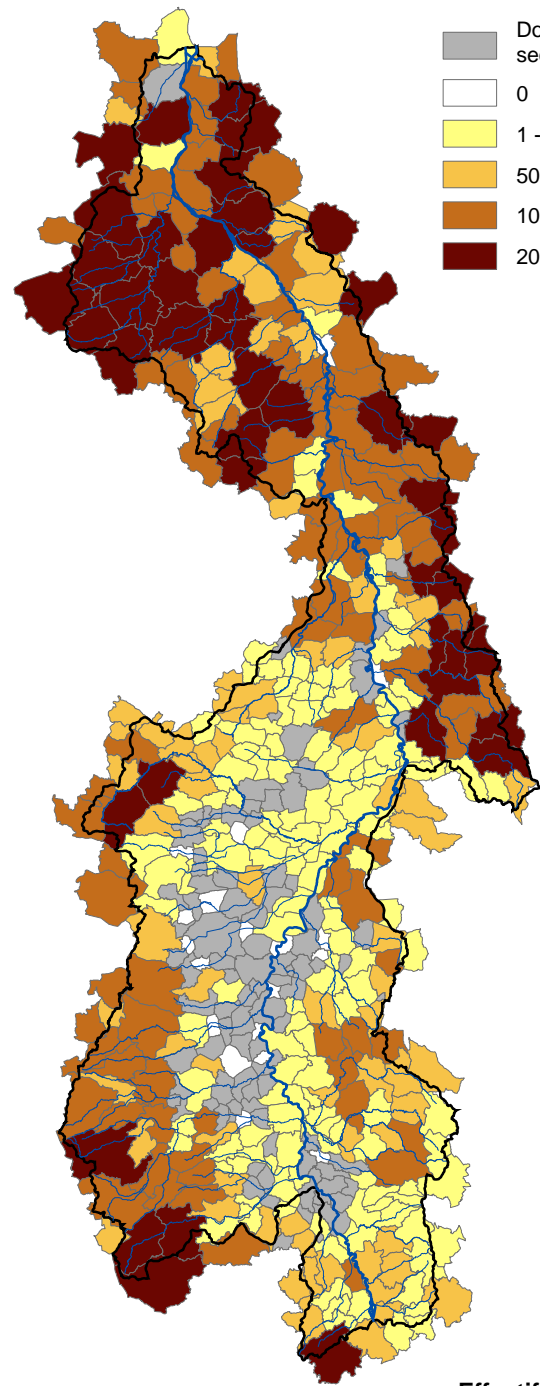
## Evolution des effectifs de bovins entre 1988 et 2000

- Donnée non disponible / secret statistique
- Diminution supérieure à 25%
- Diminution entre 10% et 25%
- Diminution inférieure à 10%
- Augmentation inférieure à 10%
- Augmentation entre 10% et 25%
- Augmentation supérieure à 25%



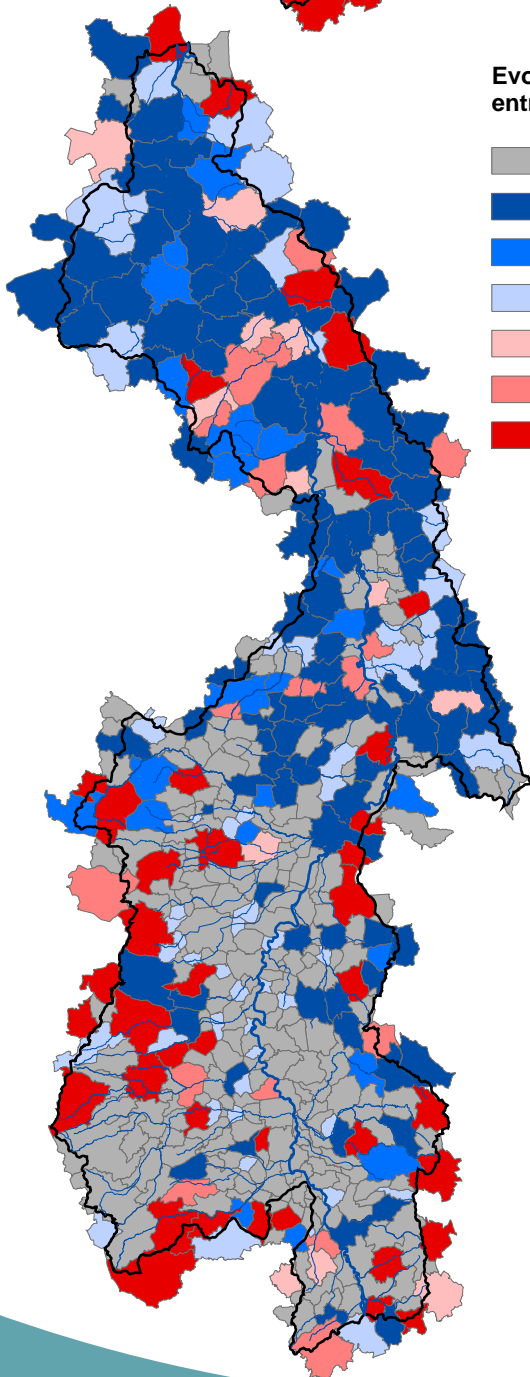
## Effectif bovin en 2000

- Donnée non disponible / secret statistique
- 0
- 1 - 500
- 501 - 1000
- 1001 - 2000
- 2001 - 7803



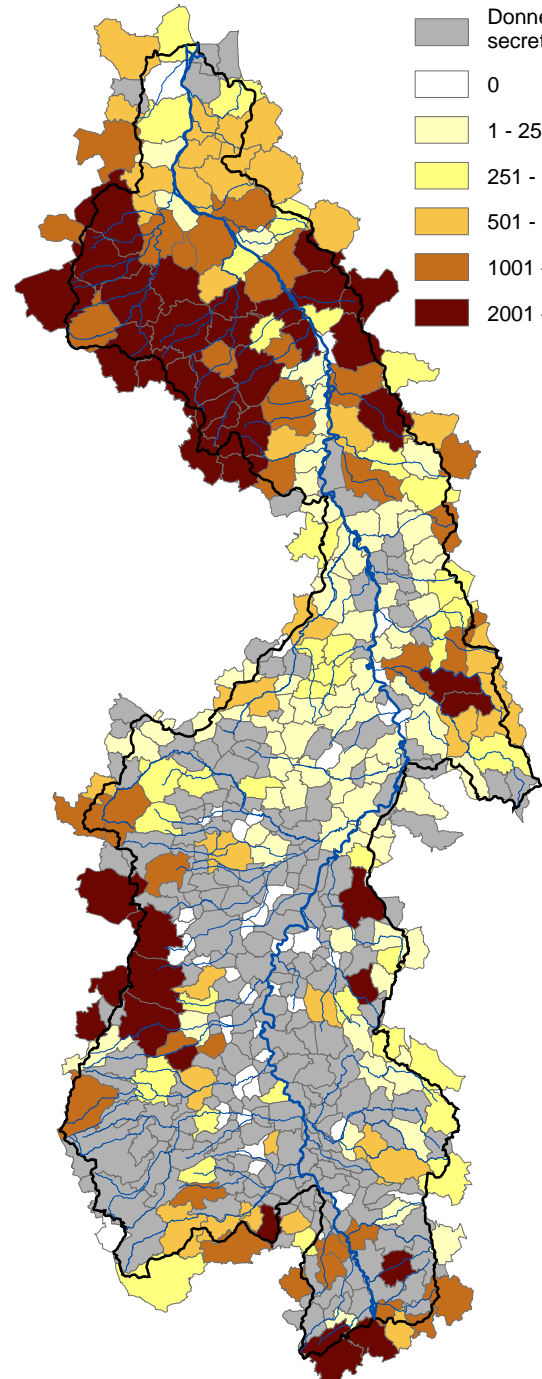
## Evolution des effectifs ovins entre 1988 et 2000

- Donnée non disponible / secret statistique
- Diminution supérieure à 25%
- Diminution entre 10% et 25%
- Diminution inférieure à 10%
- Augmentation inférieure à 10%
- Augmentation entre 10% et 25%
- Augmentation supérieure à 25%



## Effectif ovien 2000

- Donnée non disponible / secret statistique
- 0
- 1 - 250
- 251 - 500
- 501 - 1000
- 1001 - 2000
- 2001 - 7977



0 10 20  
Kilomètres

Date : Mai 2007

Réalisation : ASCONIT Consultants - BD Carthage ® © IGN-MEDD 2005

Sources : Recensement Général Agricole 2000