

L'eau au coeur  
du bassin versant de l'Ardèche



Contrat de Rivière  
**ARDÈCHE ET  
AFFLUENTS D'AMONT**

Dossier définitif  
2007



Syndicat Ardèche Claire  
Allée du Château - 07200 VOGÜE  
Tél. 04 75 37 82 30 - Fax 04 75 37 82 22  
site : [www.ardècheclaira.fr](http://www.ardècheclaira.fr)



Rhône-Alpes



# Contrat de Rivière Ardèche et affluents d'amont

## 2007-2014

Juin 2007



|              |              |             |             |                             |                |
|--------------|--------------|-------------|-------------|-----------------------------|----------------|
| Aout<br>2003 | Oct.<br>2003 | 2004 / 2008 | 2009        | 2010                        | 2010 / 2013    |
| Périmètre    | CLE          | Elaboration | Approbation | Outils de mise en<br>oeuvre | l'eres actions |

## SAGE ARDECHE

|              |                   |             |                               |             |
|--------------|-------------------|-------------|-------------------------------|-------------|
| Juin<br>2003 | Aout<br>2003      | 2004 / 2006 | 2007                          | 2008 / 2014 |
| Agrément     | Comité<br>Rivière | Elaboration | Agrément<br>dossier définitif | Travaux     |

## Contrat de Rivière

Life Apron II

Natura 2000 -  
B5

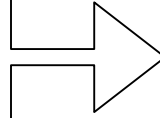
Natura 2000 -  
BI

Pôle Excellence  
Rurale Gorges

Juin 2007

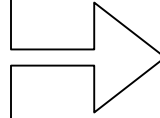


Directive Cadre  
Européenne sur l'Eau



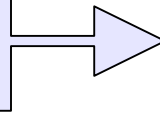
**Bon état des cours d'eau  
d'ici 2015**

Directive Eaux  
Résiduaires Urbaines



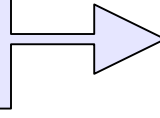
**Conformité des systèmes  
d'assainissement**

Natura 2000



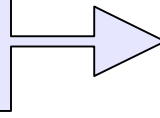
**Définition des objectifs en  
cours**

SDAGE



**Révision en cours**

SAGE Ardèche



**Elaboration en cours**

## QUALITÉ ÉCOLOGIQUE NON SATISFAISANTE

## QUALITÉ SANITAIRE INSUFFISANTE DANS LA BOUCLE D'AUBENAS

## LACUNES DE CONNAISSANCE DE L'ÉTAT CHIMIQUE

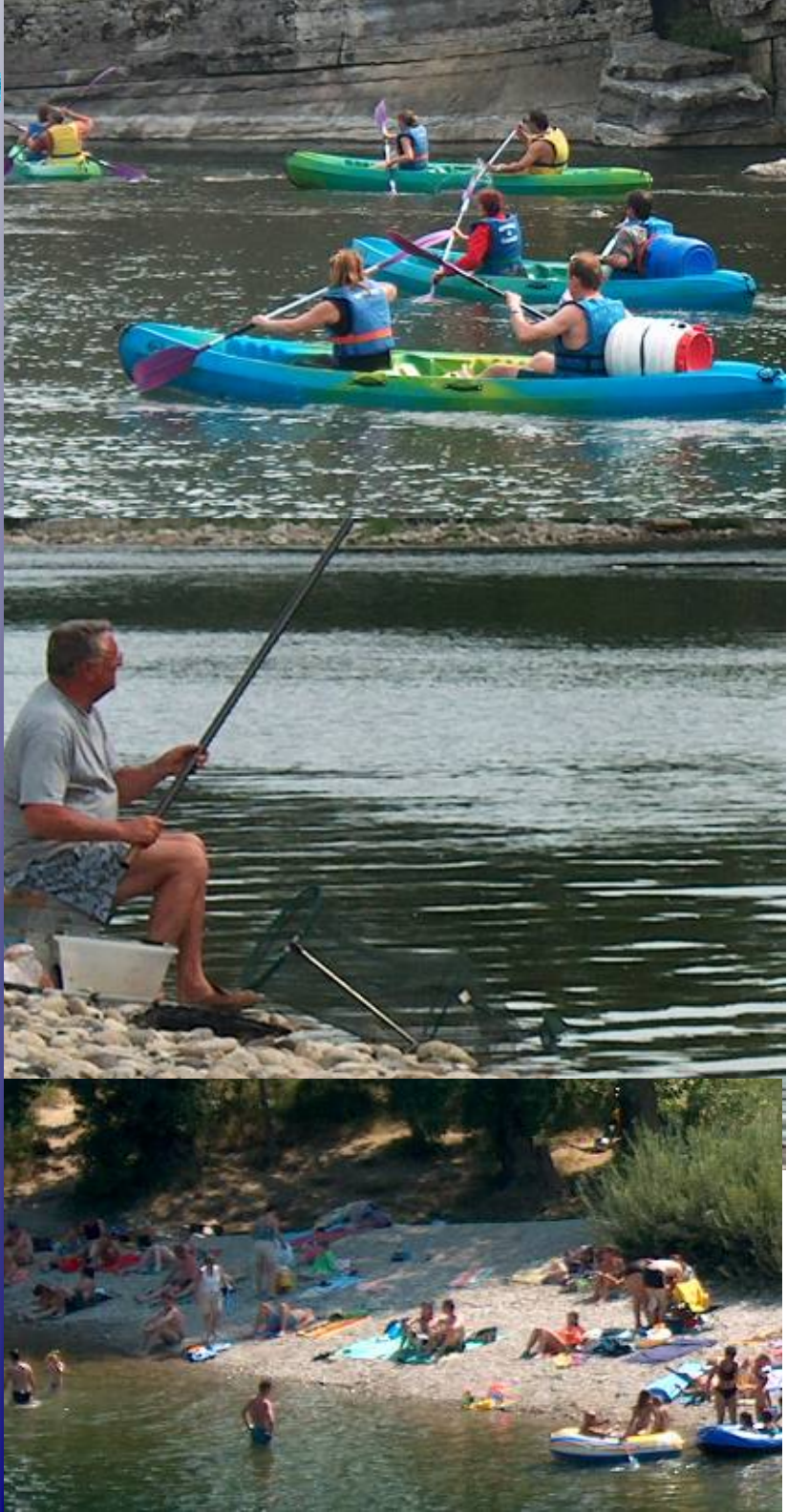
## ÉTAT PHYSIQUE TRÈS PERTURBÉ

## SENSIBILITÉ DES RESEAUX D'ASSAINISSEMENT

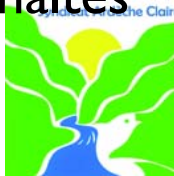
## BOUES ET MATIÈRES DE VIDANGE

- Malgré les efforts du 1er contrat de rivière
- Indicateurs non conformes (végétaux et poissons)
- Pas de continuité écologique des milieux, impact des rejets d'épuration
- Secteur le plus urbanisé
- Succession de rejets d'épuration
- Qualité bactériologique incompatible avec la baignade
- Pesticides, hydrocarbures, métaux lourds
- Enfouissement du lit et érosions (anciennes extractions)
- Pas de continuité (barrages, digues)
- Eaux parasites et charges estivales
- Pratiques illégales
- Filières hors département

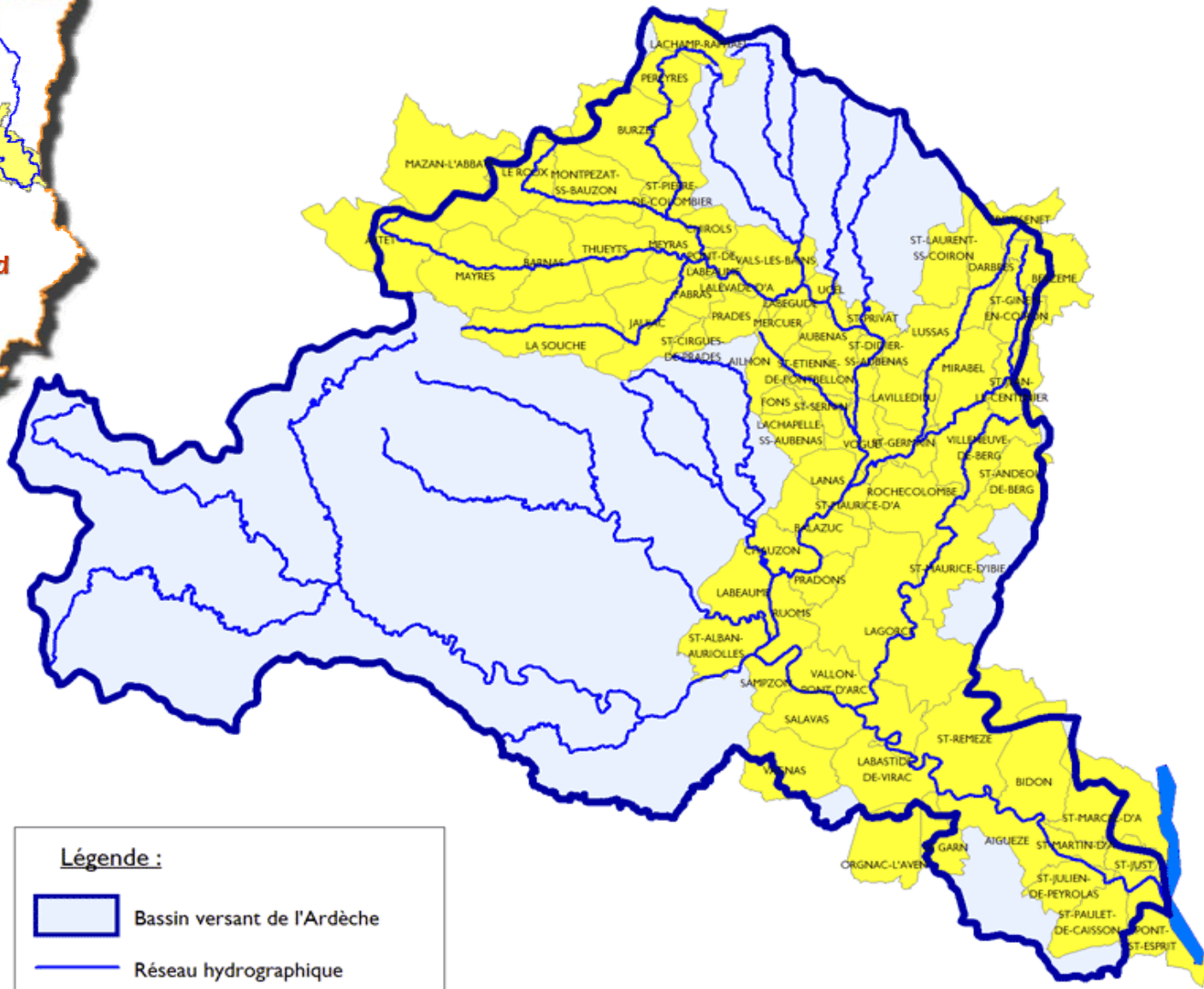
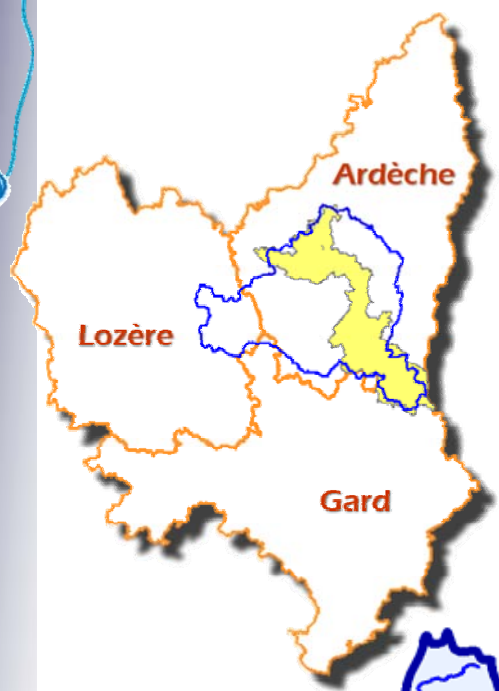







- Activités de loisirs centrées sur la rivière
- Fréquentation concentrée dans l'espace et dans le temps
- Pratiques sur des sites à forte sensibilité environnementale ou paysagère
- Absence de cohérence des activités entre elles : conflits potentiels, pas de lisibilité sur le territoire
- Fragilité juridique pour les communes (pouvoir de police des baignades)
- Peu de sites d'accès public : 3 plages et 3 haltes canoës



### Contrat de Rivière Ardèche et affluents d'amont



**Légende :**

-  Bassin versant de l'Ardèche
-  Réseau hydrographique
-  Contrat de Rivière

**Périmètre du Contrat de Rivière**



## Le dossier Contrat de Rivière comprend:

### > le **dossier technique**:

- ✓ Etat des lieux
- ✓ Diagnostic
- ✓ Enjeux et objectifs
- ✓ Le programme action par action
- ✓ Suivi et évaluation

> le **contrat d'engagement** liant les maîtres d'ouvrages, les partenaires et la structure porteuse du Contrat de Rivière



La phase préalable a abouti à la définition de 4 grands objectifs:

1. Atteinte du bon état des masses d'eau d'ici 2015



2. Equilibre des activités sportives et de loisirs et préservation des milieux aquatiques



3. Gestion du risque crue



4. Gestion des étiages





# Programme d'actions

## ➤ 6 volets

**Volet A** : Restauration/maintien de la qualité des eaux, lutte contre les pollutions et protection des ressources en eau potable

**Volet B1** : Restauration- entretien- gestion de la qualité physique des milieux et des paysages

**Volet B2** : Prévention des inondations et protection contre les risques concernant les zones urbanisées

**Volet B3** : Amélioration de la gestion quantitative de la ressource

**Volet B4** : Équilibre des activités de sportives et de loisirs et de la préservation des milieux

**Volet C** : Coordination, animation, suivi, évaluation, information

## ➤ 3 priorités « milieu »

**Priorité 1** Actions nécessaires pour l'atteinte du bon état / obligations réglementaires

**Priorité 2** Actions visant des objectifs supérieurs à ceux imposés par la réglementation

**Priorité 3** Actions avec intérêt plus local

# Volet A : Restauration-maintien de la qualité des eaux, lutte contre les pollutions et protection des ressources en eau potable

## RÉDUCTION DES PROLIFÉRATIONS VÉGÉTALES EN RIVIÈRE

Traiter l'azote et le phosphore des plus grosses sources de  
pollution

- *4 stations d'épuration (Lalevade, Boucle d'Aubenas,  
Bourdary et Ruoms)*



# Volet A : Restauration-maintien de la qualité des eaux, lutte contre les pollutions et protection des ressources en eau potable

## FILIÈRES DE VALORISATION LOCALE DES MATIÈRES ISSUES DE L'ASSAINISSEMENT

- *Construction commune d'une plateforme de compostage normalisée des boues dans le secteur d'Aubenas*
  - *3 zones de dépôt des matières de vidange (Boucle d'Aubenas, Villeneuve de Berg et secteur Vallon/Salavas)*





# Volet B1 : Restauration-entretien-gestion de la qualité physique des milieux et des paysages

## RESTAURATION DE LA CONTINUITÉ ÉCOLOGIQUE D'AUBENAS AU RHONE

Préservation des espèces patrimoniales

- *Aménagement de passes à poissons sur 3 seuils publics et 5 barrages privés*





# Volet B2 : Prévention des inondations et protection contre les risques concernant les zones urbanisées

## **PRESERVATION DES ZONES D'EXPANSION DE CRUES**

➤ *Acquisitions foncières et actions pilotes de préservation des ZEC*

## **RALENTISSEMENT DYNAMIQUE DES CRUES**

➤ *Ouvrages d'écrêtement des crues dans la boucle d'Aubenas*



# Volet B3 : Amélioration de la gestion quantitative de la ressource

## AMELIORER LES CONNAISSANCES EN TERME DE DEBITS D'ETIAGE

- *Mise en place du réseau de suivi des débits (création de 6 stations)*  
pour  
piloter et mettre en oeuvre le **PLAN DE GESTION DES ETIAGES**



# Volet B4 : Equilibre des activités de sportives et de loisirs et de la préservation des milieux

## ORGANISER LES PRATIQUES SUR DES SITES PUBLICS

Schéma de cohérence des activités sportives et de loisirs liées à la rivière

➤ *15 sites structurants:*

*10 sites de baignade aménagés*

*3 parcours canoës à vocation "loisirs estivaux"*

*2 parcours "pratique sportive à l'année"*



# Volet B4 : Equilibre des activités de sportives et de loisirs et de la préservation des milieux

## Un aménagement réversible des sites

Respectant:

- *les paysages*
- *la dynamique fluviale*

Permettant:

- *l'accueil des P.M.R. (1 site par microterritoire)*

Avec une convention de gestion basée sur:

- *Les principes du contrat de rivière et du SAGE*
- *Les obligations réglementaires relatives aux baignades*

**Pour une cohérence de gestion à l'échelle de la vallée, une meilleure lisibilité des pratiques et la garantie d'un service public**



# Volet B4 : Equilibre des activités de sportives et de loisirs et de la préservation des milieux

## AMÉLIORER LA QUALITÉ SANITAIRE sur les sites structurants

- *Amélioration des systèmes d'assainissement*
- *Traitement bactériologique dans les secteurs sensibles (Boucle d'Aubenas)*



# Volet C : Coordination, animation, suivi, évaluation, information



## AMELIORER LES CONNAISSANCES

### Réseau opérationnel de mesures

- *6 stations a minima*  
Pour suivre l'évolution de la qualité et évaluer l'atteinte des objectifs fixés

*Enveloppe budgétaire du contrat :  
27 700 000€ à 33 170 000€ selon les capacités financières et  
l'engagement des maîtres d'ouvrages*

| Volets                    | Priorités 1       | Priorités 2      | Priorités 3      | Total par volet    |
|---------------------------|-------------------|------------------|------------------|--------------------|
| Volet A                   | 13 521 000        | 2 629 800        | 273 050          | 16 423 850         |
| Volet B1                  | 5 214 950         | 397 844          | 27 000           | 5 639 794          |
| Volet B2                  | 1 353 739         |                  | 163 464          | 1 517 203          |
| Volet B3                  | 150 000           |                  |                  | 150 000            |
| Volet B4                  | 4 808 618         |                  |                  | 4 808 618          |
| Volet C                   | 2 631 793         |                  | 2 000 000        | 4 631 793          |
| <b>Total par priorité</b> | <b>27 680 100</b> | <b>3 027 644</b> | <b>8 681 474</b> | <b>33 171 258€</b> |

*Chaque opération fait l'objet d'un plan de financement décliné sur les 7 années du contrat.*

*Rem: Les priorités sont des priorités milieu. Elles ne définissent pas de priorités en terme de calendrier.*



# Prochaines étapes

- **20 septembre 2007 :**  
passage en Comité d'agrément
- **d'ici fin 2007 :**  
signature du contrat d'engagement  
entre les maîtres d'ouvrages, partenaires  
financiers et structure porteuse
- **dès début 2008 :**  
démarrage des premières actions