

Ami de l'Allaine, je protège ma rivière



L'Allaine source de vie

La rivière dans laquelle coule l'eau de ma région est porteuse de vie.

Ce sont des milliards d'êtres vivants qui habitent avec moi : des plus grands, mes cousins les poissons, aux plus petits les bactéries et insectes.

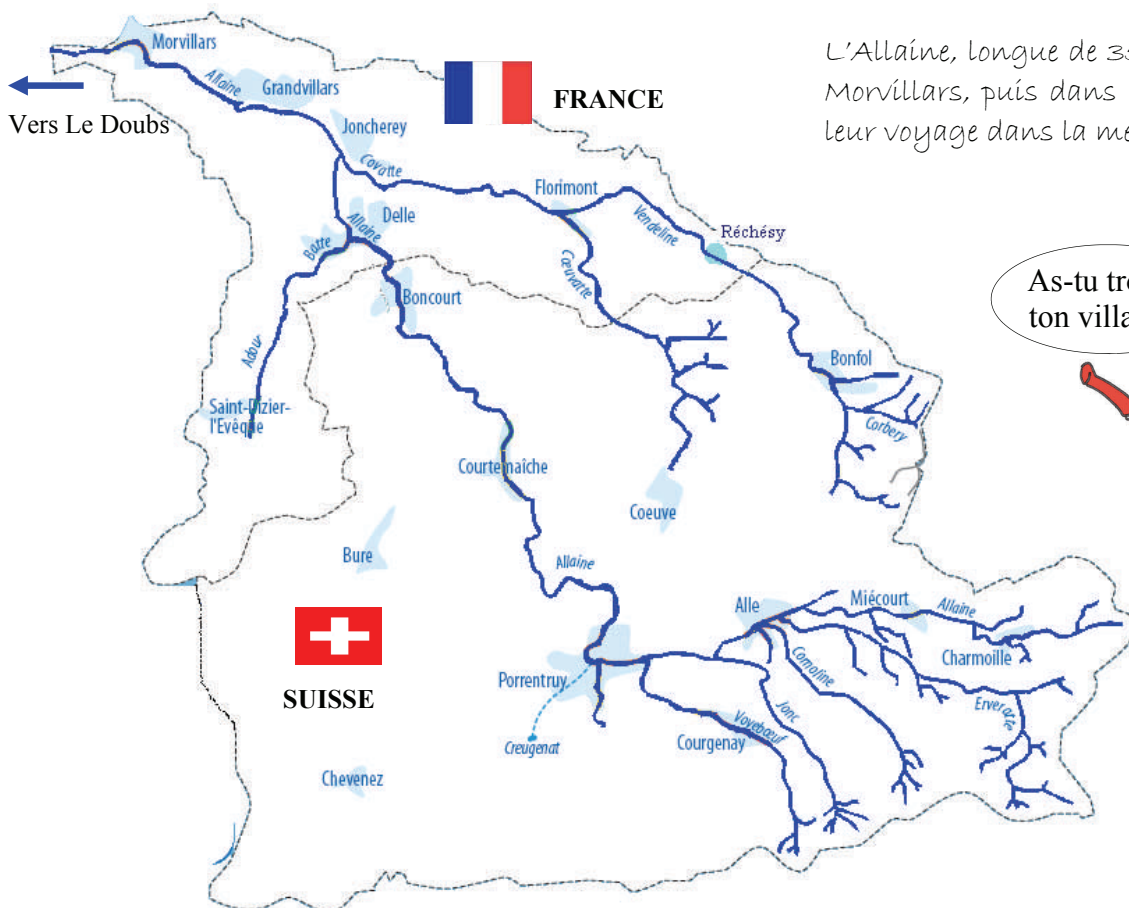
Elle apporte également l'eau nécessaire à vous, les Hommes, pour vivre et travailler (boire, nourrir le bétail, faire fonctionner les industries...).

Salut, je m'appelle Jojo le chabot.
Viens, je te présente ma rivière.



La localisation franco-suisse de l'Allaine

L'Allaine prend sa source en Suisse. Son bassin versant, de 310 km², réunit donc des eaux provenant de Suisse et de France.



L'Allaine, longue de 35 km, se jette dans l'Allan à Morvillars, puis dans le Doubs. Ses eaux finissent leur voyage dans la mer Méditerranée.

As-tu trouvé
ton village ?



Ma rivière change de forme

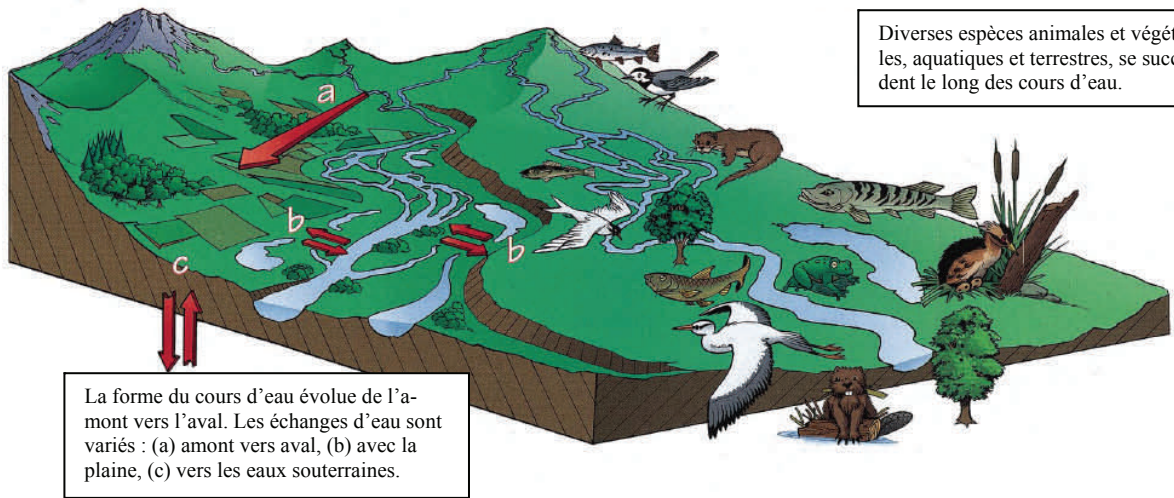
Ma rivière peut prendre de multiples formes. Tout au long de son parcours, sa forme et ses écoulements varient selon un équilibre fragile et changeant.

La forme de l'Allaine évolue donc en fonction :

- ⇒ de la force de l'eau qui est liée à la pente de la vallée et à la puissance des crues.
- ⇒ l'espace disponible autour de l'Allaine pour étaler les crues, souvent diminué par les bâtiments construits trop près de la rivière.
- ⇒ La nature des matériaux transportés par l'eau (galets, sable, limons...) dépendant de la géologie du bassin.

C'est un véritable jeu d'actions - réactions.

Pas très tranquille l'Allaine !



Diverses espèces animales et végétales, aquatiques et terrestres, se succèdent le long des cours d'eau.

La forme du cours d'eau évolue de l'amont vers l'aval. Les échanges d'eau sont variés : (a) amont vers aval, (b) avec la plaine, (c) vers les eaux souterraines.

C'est fou le monde qu'il y a dans ma rivière

Cette diversité de formes va créer différents habitats qui pourront être colonisés par différentes espèces animales et végétales (poissons, insectes, plantes...). L'Allaine possède une alternance de zones à courants lents et rapides, des bras secondaires, des zones humides...

Très souvent, en raison de l'activité de l'Homme, des aménagements modifient le cours d'eau et le banalisent, diminuant la diversité des habitats. Les habitants de l'Allaine perdent donc une partie de leur maison.

La vie aquatique est dépendante de son habitat, qu'est la rivière, mais également de la qualité chimique de l'eau. La présence de matière organique (nitrates, phosphates...) et de toxique (métaux, pesticides...) peut nuire à la présence des espèces animales et végétales.



Trop moche celui-la !

Connais-tu le nom de ces animaux, habitants de l'Allaine ?

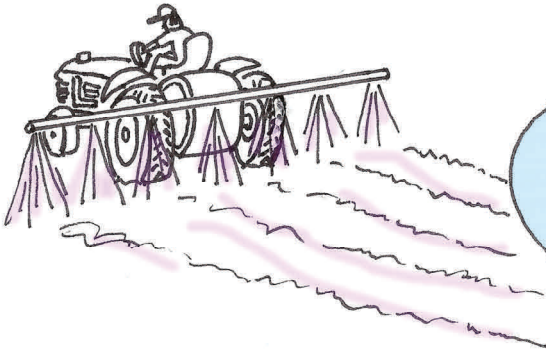
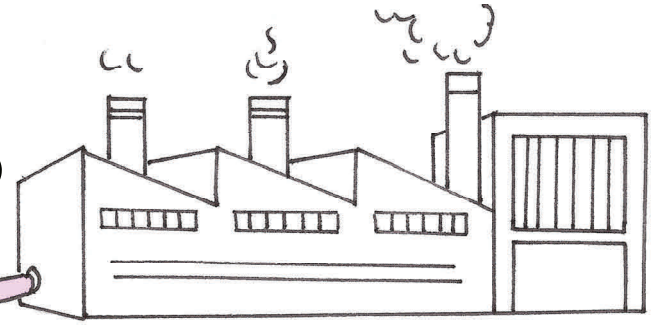


Les pollutions de ma rivière

L'Homme ne sait pas toujours le mal qu'il fait à ma rivière. Alors, il jette dedans, pourvu que ses déchets aillent plus loin, plus bas. Il y a trois grandes sortes de pollution.

INDUSTRIELLES

Les usines utilisent souvent de l'eau pour fabriquer. Cette eau, elles la rejettent ensuite à la rivière. La loi les oblige à nettoyer l'eau avant de la rejeter. Certaines le font très consciencieusement, mais d'autres...

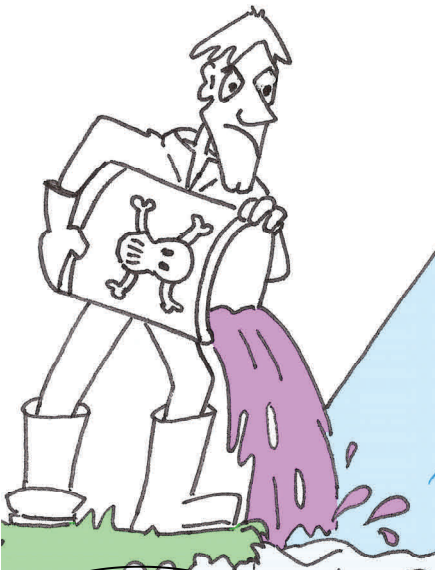


AGRICOLES

Pour avoir plus de production, les agriculteurs déversent dans les champs des produits. Certains sont très nocifs pour la rivière. Il faut que les agriculteurs diminuent encore leur utilisation.

DOMESTIQUES

Et toi ? Et nous ? Tout ce qui part dans l'évier de la cuisine, dans les toilettes, la machine à laver le linge..., c'est de la pollution qui part dans l'égout... puis dans la rivière. Des stations d'épuration nettoient ces eaux. Il faut continuer à améliorer leur fonctionnement.



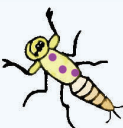
Je m'en vais !!!
J'étouffe !!!



Les végétaux en grandissant absorbent le toxique.



L'insecte aquatique mange des végétaux.



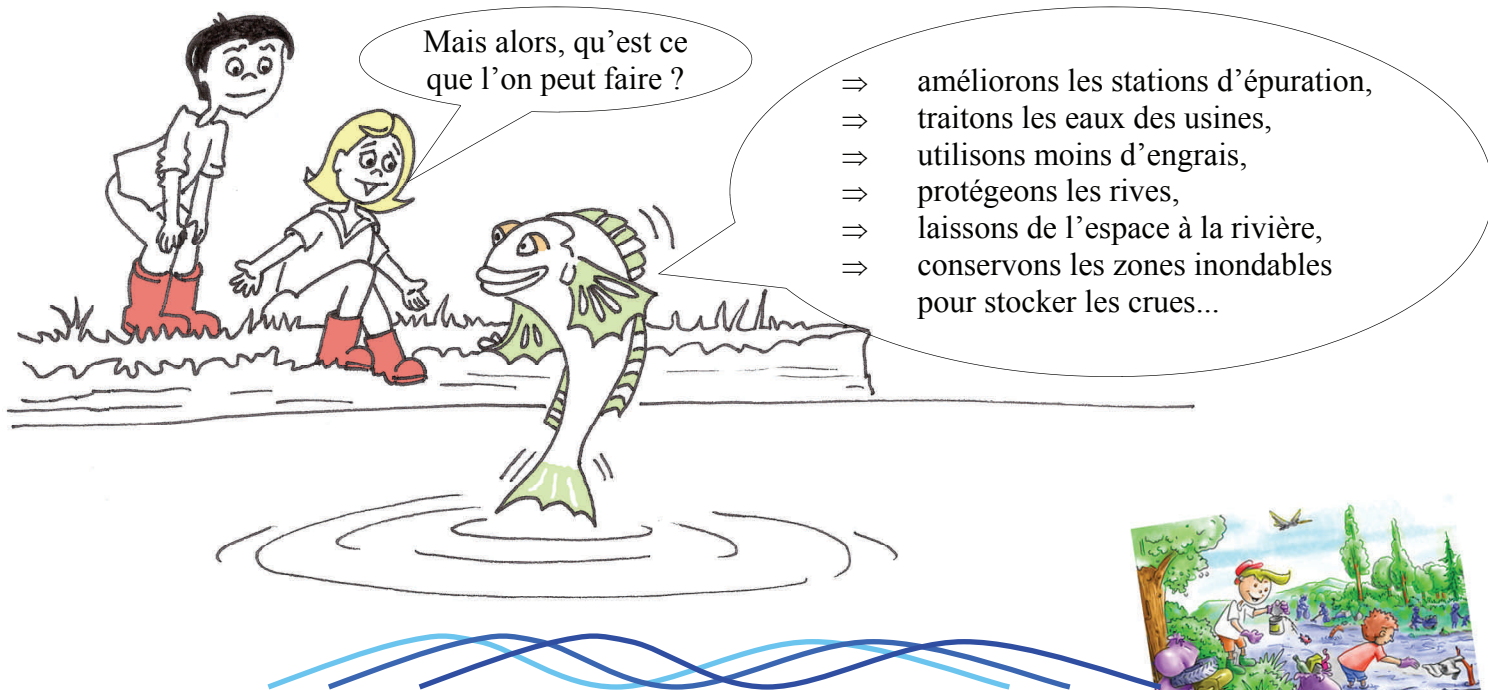
Le poisson se nourrit d'insectes.



Partageons et protégeons ma rivière

L'Allaine est une rivière franco-suisse. Son eau doit être partagée entre tous les usagers, qu'ils soient français ou suisses, industriels, agriculteurs, pêcheurs ou habitants.

Partagée, mais surtout protégée par tous !!!
Sauvegarder l'Allaine, c'est l'affaire de tous !!!



Toi et tes parents, vous pouvez aussi protéger l'Allaine !!!

Voici quelques idées :

- ⇒ utiliser moins de produits ménagers notamment les lessives (le linge n'est pas plus propre avec plus de lessive).
- ⇒ Ne rien jeter dans l'évier ou les WC.
- ⇒ utiliser les déchetteries pour se débarrasser des huiles, peintures, etc...
- ⇒ Économiser l'eau à la maison : prendre une douche plutôt qu'un bain, ne pas laisser couler l'eau du robinet, etc.
- ⇒ Protéger la rivière et son environnement en ne déversant aucun produit dangereux (huile de vidange par ex.) et en ne jetant aucun emballage.
- ⇒ Pour le jardin, utiliser moins de pesticides et d'engrais.

