

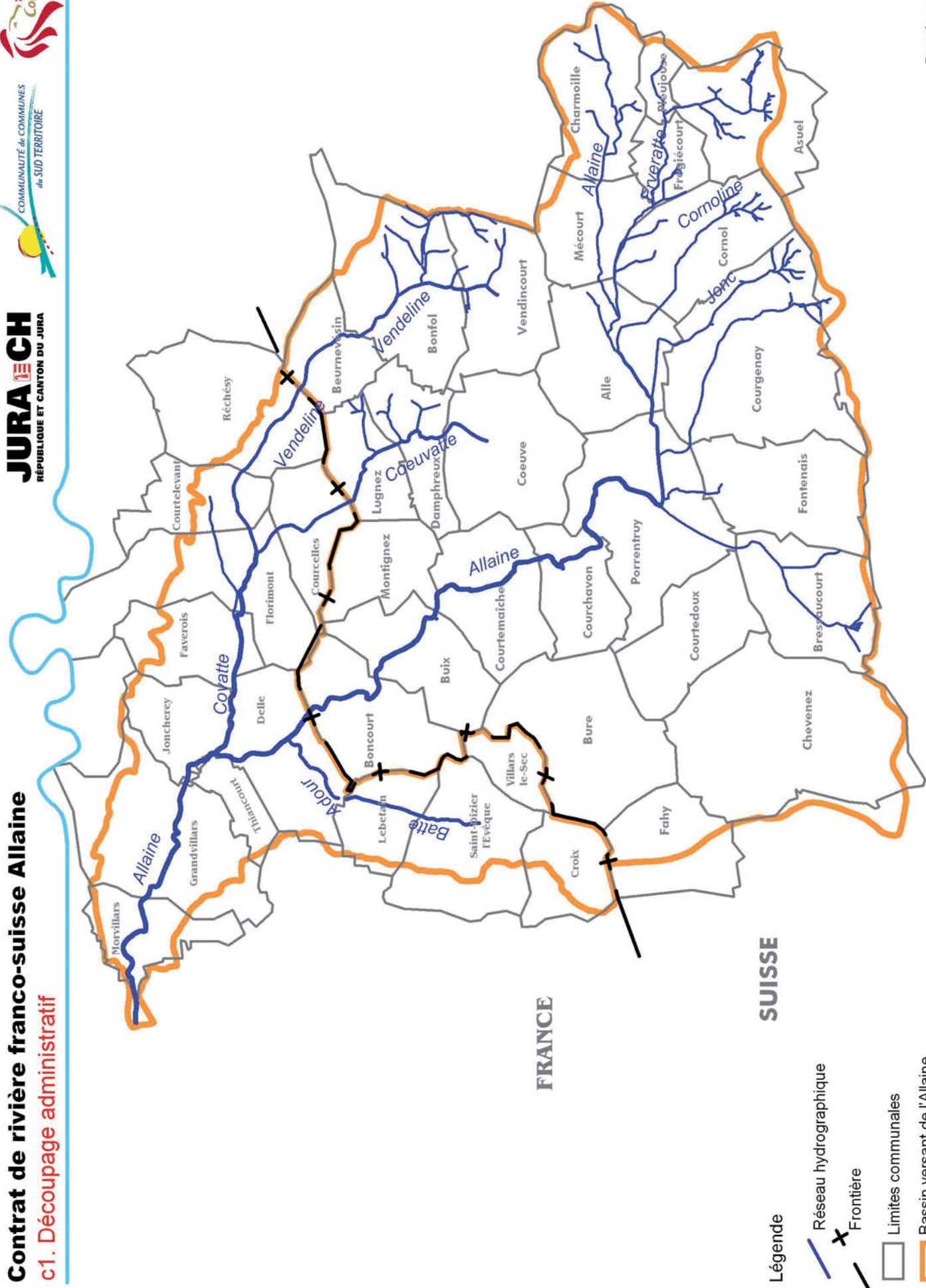
Tome 3

Atlas cartographique



Contrat de rivière franco-suisse Allaine

c1. Découpage administratif



Légende

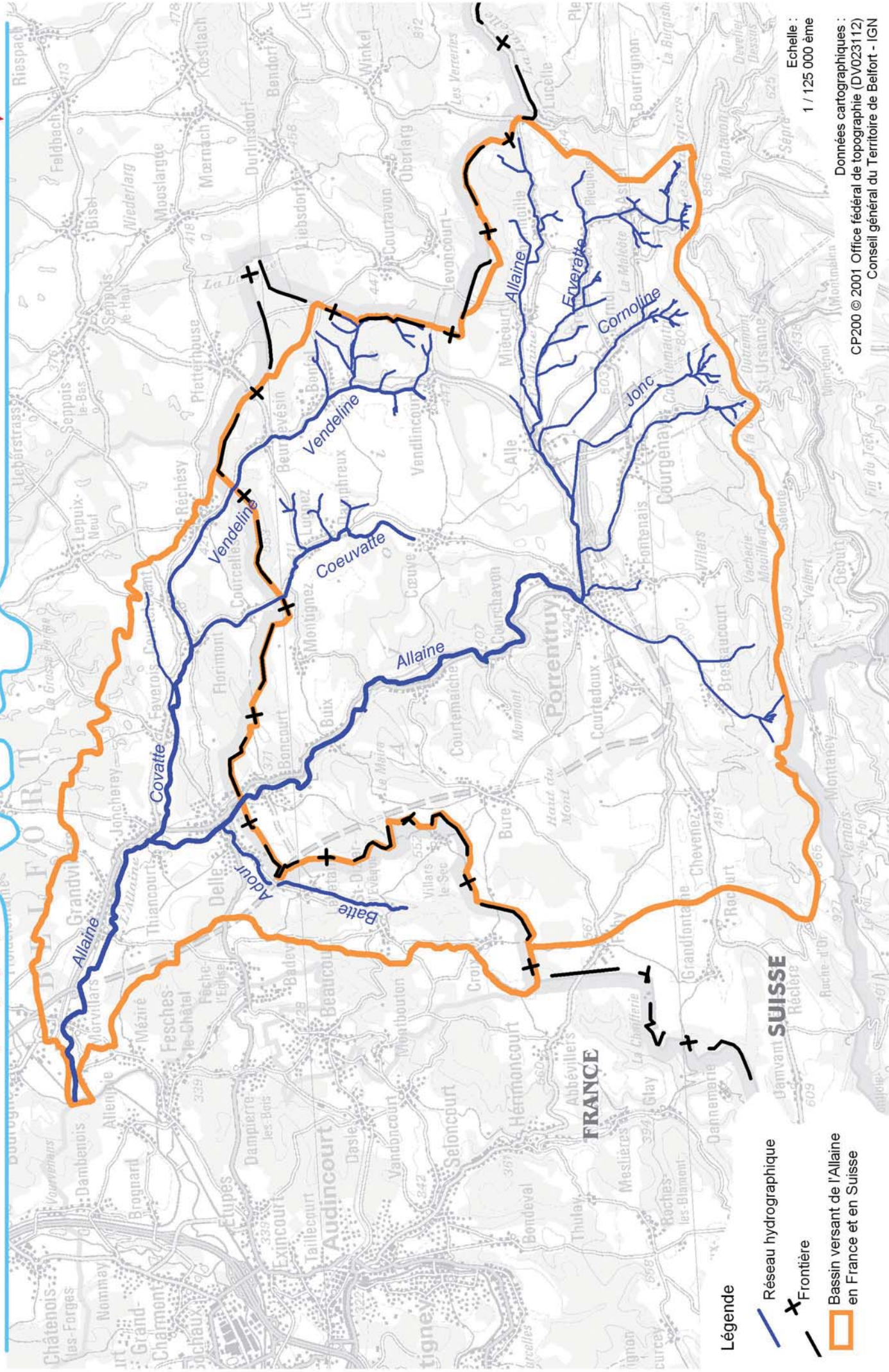
-  Réseau hydrographique
-  Frontière
-  Limites communales
-  Bassin versant de l'Allaine en France et en Suisse

Echelle :
1 / 130 000 ème

Données cartographiques :
CP200 © 2001 Office fédéral de topographie (DV023112)
Conseil général du Territoire de Belfort - IGN

Contrat de rivière franco-suisse Allaine

c2. Bassin versant et réseau hydrographique



Légende

— Réseau hydrographique

--- Frontière

▭ Bassin versant de l'Allaine en France et en Suisse

FRANCE

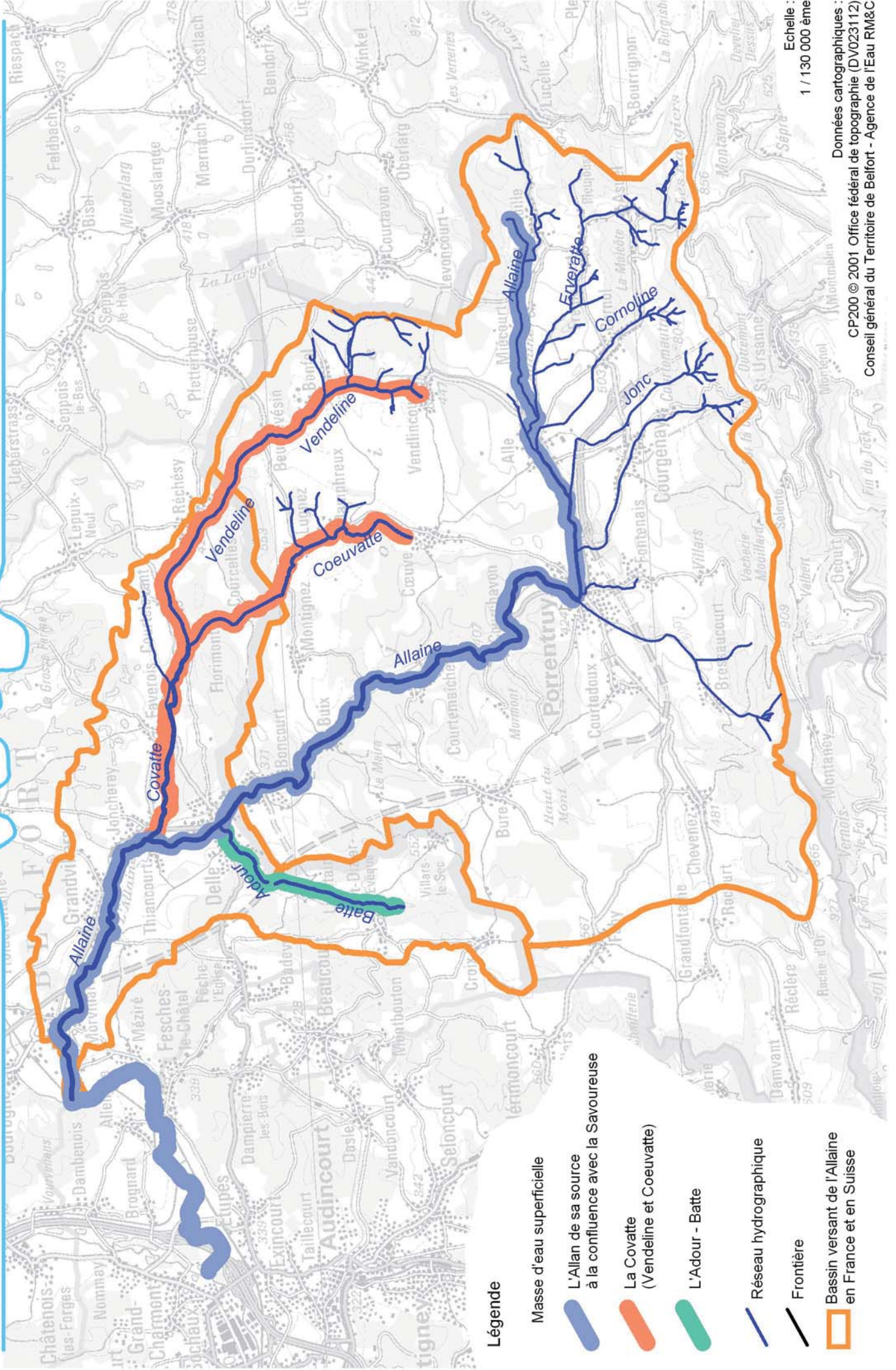
DAVANT SUISSE

Echelle :
1 / 125 000 ème

Données cartographiques :
CP200 © 2001 Office fédéral de topographie (DV023112)
Conseil général du Territoire de Belfort - IGN

Contrat de rivière franco-suisse Allaine

c3. Masse d'eau superficielles



Légende

Masse d'eau superficielle

L'Allain de sa source à la confluence avec la Savoureuse

La Covatte (Vendeline et Coeuvette)

L'Adour - Batte

Réseau hydrographique

Frontière

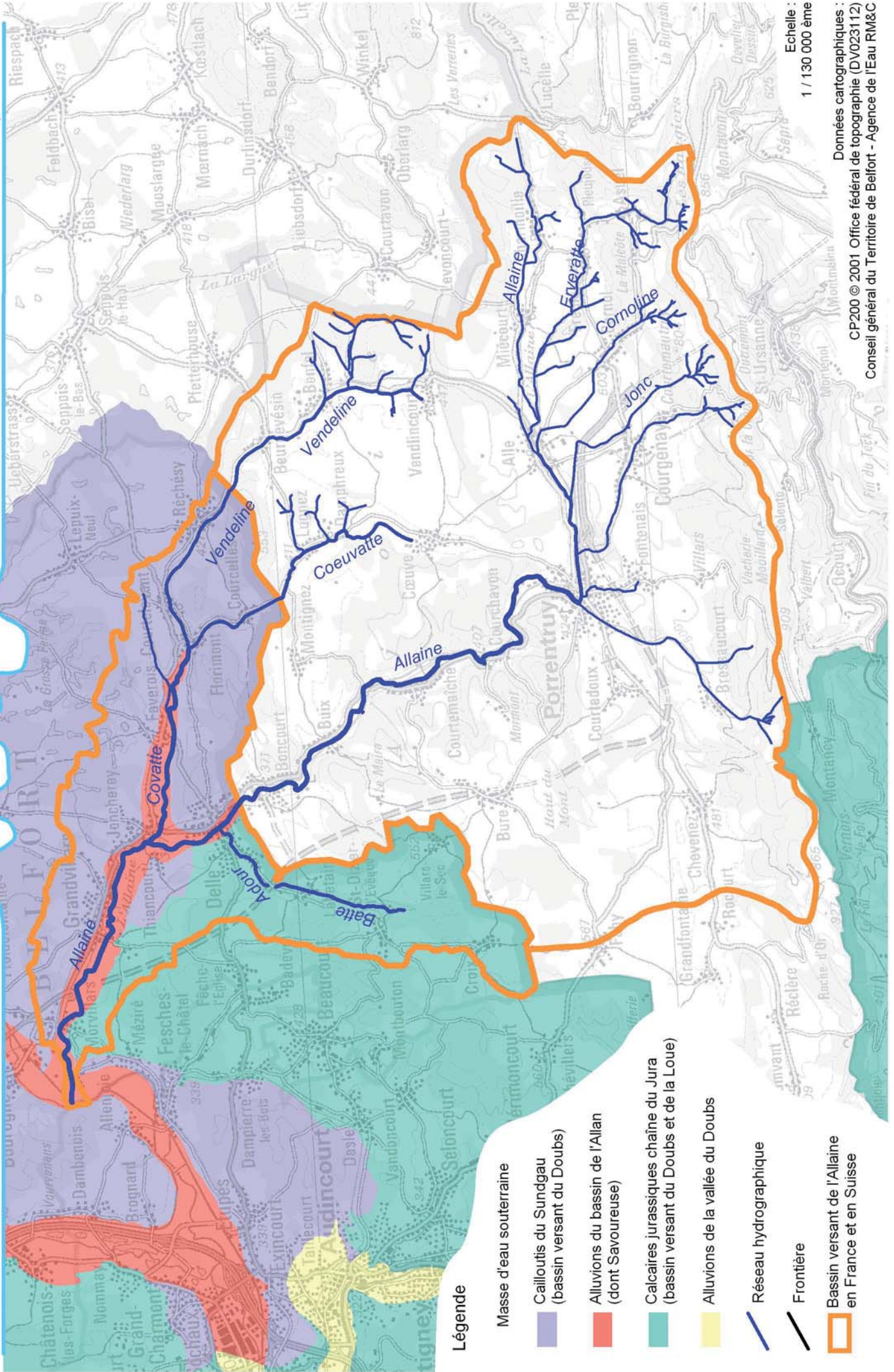
Bassin versant de l'Allaine en France et en Suisse

Echelle : 1 / 130 000 ème

Données cartographiques : CP200 © 2001 Office fédéral de topographie (DVO23112) Conseil général du Territoire de Belfort - Agence de l'Eau RM&C

Contrat de rivière franco-suisse Allaine

c4. Masse d'eau souterraines

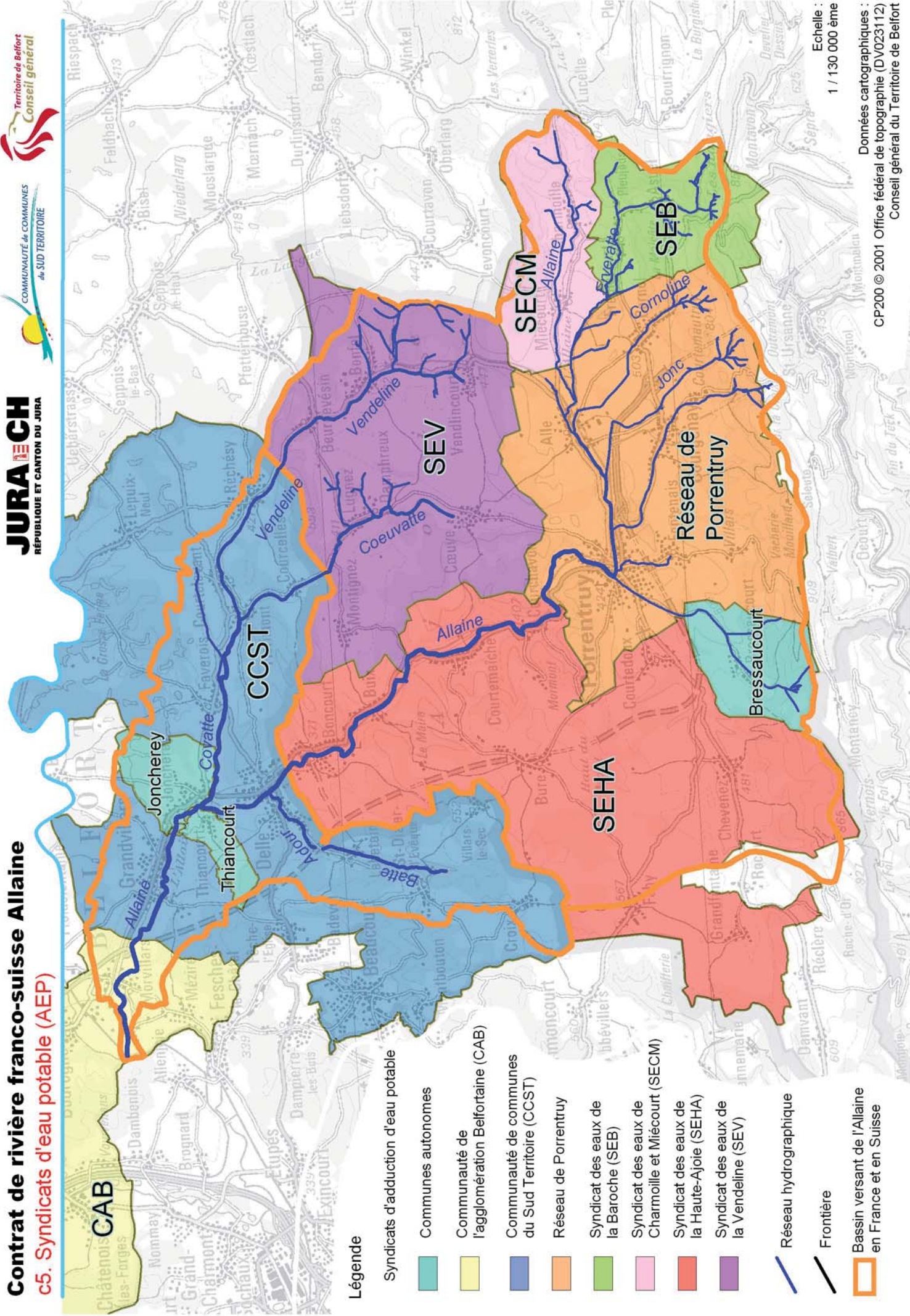


Echelle :
1 / 130 000 ème

Données cartographiques :
CP200 © 2001 Office fédéral de topographie (DVO23112)
Conseil général du Territoire de Belfort - Agence de l'Eau RM&C

Contrat de rivière franco-suisse Allaine

c5. Syndicats d'eau potable (AEP)

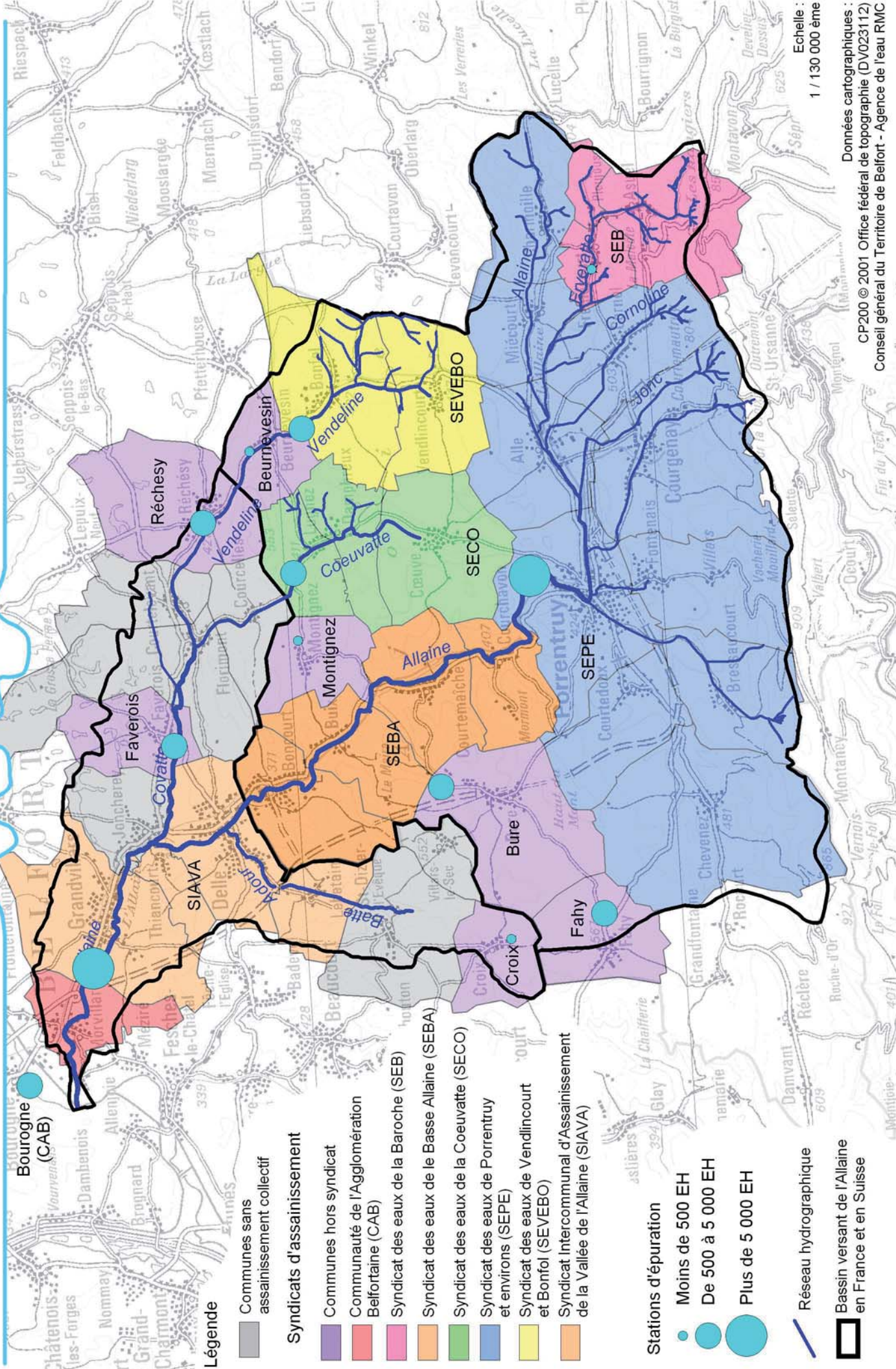


Légende

- Syndicats d'adduction d'eau potable
- Communes autonomes
- Communauté de l'agglomération Belfortaine (CAB)
- Communauté de communes du Sud Territoire (CCST)
- Réseau de Porrentruy
- Syndicat des eaux de la Baroche (SEB)
- Syndicat des eaux de Charmoille et Miécourt (SECM)
- Syndicat des eaux de la Haute-Ajoie (SEHA)
- Syndicat des eaux de la Vendeline (SEV)
- Réseau hydrographique
- Frontière
- Bassin versant de l'Allaine en France et en Suisse

Contrat de rivière franco-suisse Allaine

c6. Assainissement

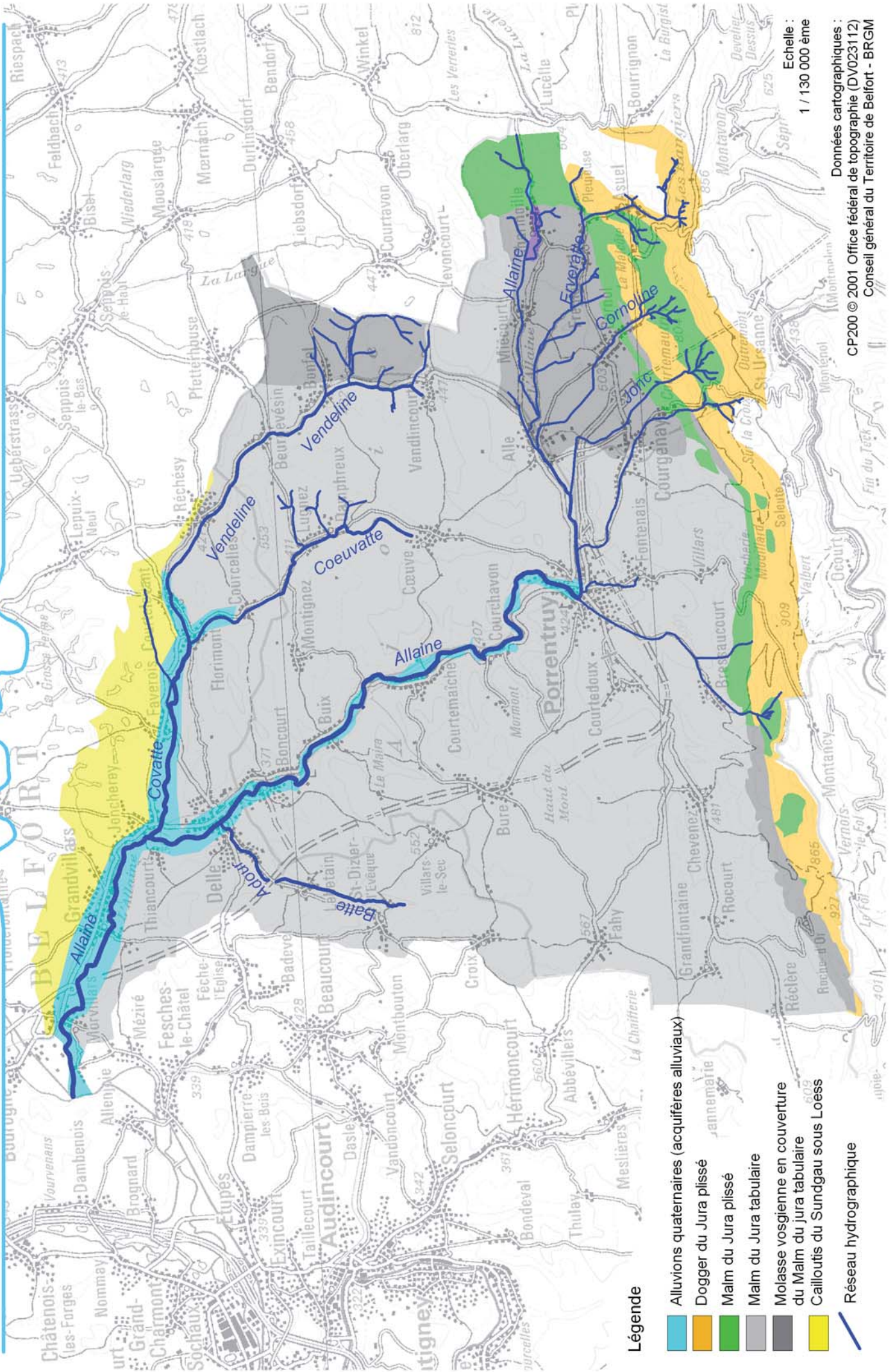


Echelle :
1 / 130 000 ème

Données cartographiques :
CP200 © 2001 Office fédéral de topographie (DVO23112)
Conseil général du Territoire de Belfort - Agence de l'eau RMC

Contrat de rivière franco-suisse Allaine

c7. Géologie du bassin de l'Allaine



Légende

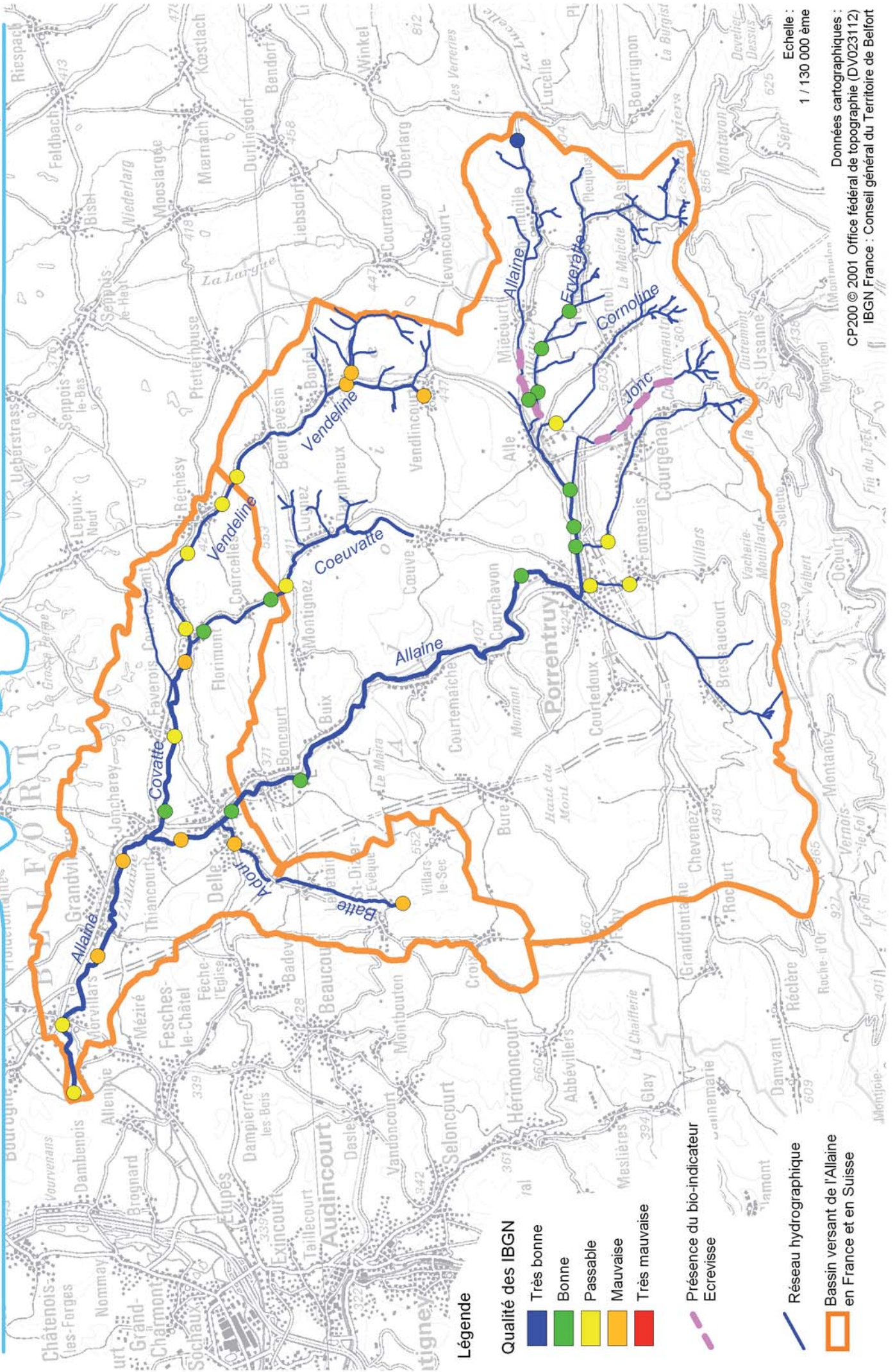
- Alluvions quaternaires (acquifères alluviaux)
- Dogger du Jura plissé
- Malm du Jura plissé
- Malm du Jura tabulaire
- Molasse vosgienne en couverture du Malm du Jura tabulaire
- Cailloutis du Sundgau sous Loess
- Réseau hydrographique

Echelle :
1 / 130 000 ème

Données cartographiques :
CP200 © 2001 Office fédéral de topographie (DV023112)
Conseil général du Territoire de Belfort - BRGM

Contrat de rivière franco-suisse Allaine

c8. Qualité hydrobiologique (IBGN)



Légende

Qualité des IBGN

- Très bonne
- Bonne
- Passable
- Mauvaise
- Très mauvaise

— Présence du bio-indicateur Ecrissime

— Réseau hydrographique

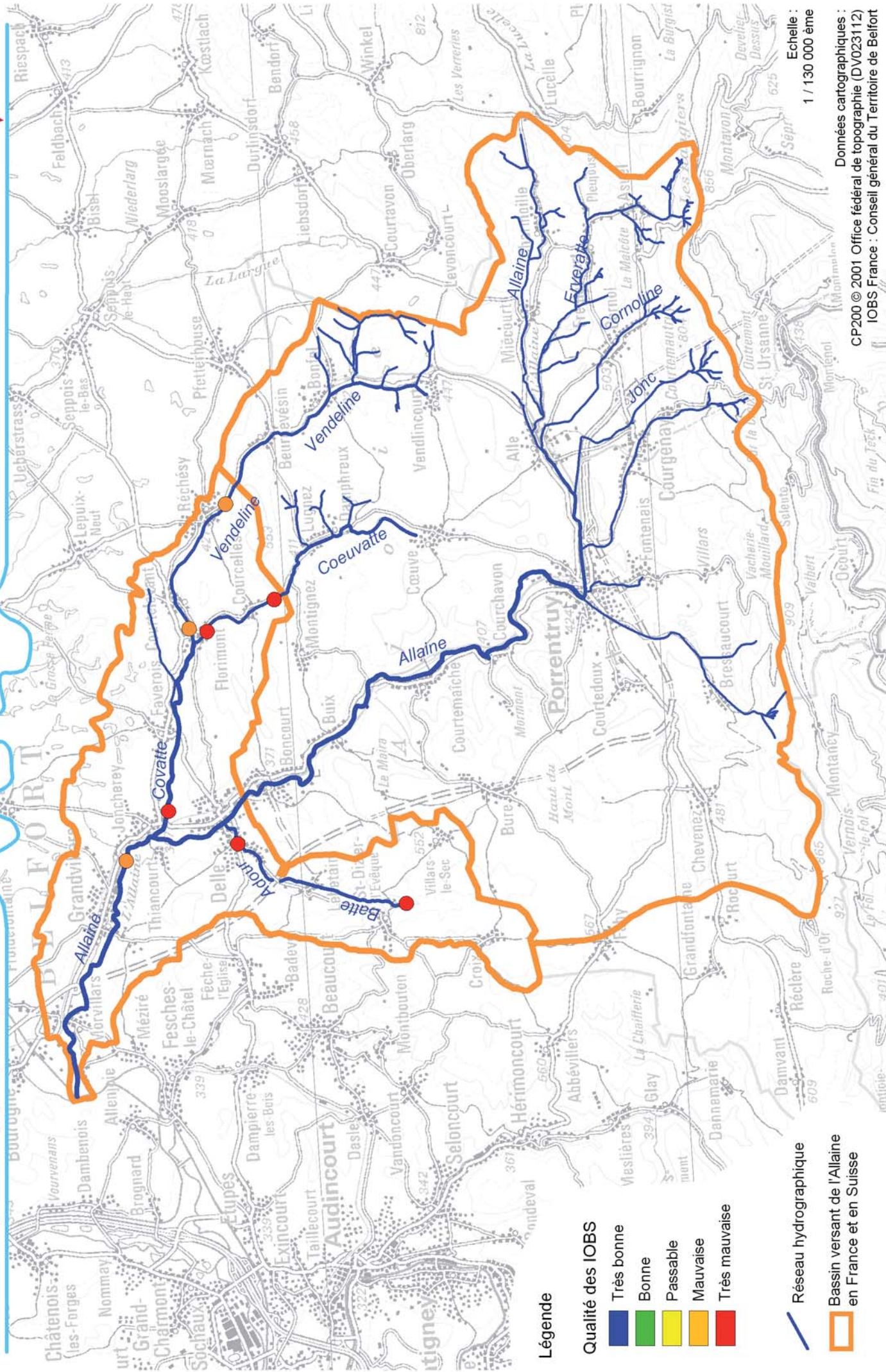
Bassin versant de l'Allaine en France et en Suisse

Echelle :
1 / 130 000 ème

Données cartographiques :
CP200 © 2001 Office fédéral de topographie (DV023112)
IBGN France : Conseil général du Territoire de Belfort

Contrat de rivière franco-suisse Allaine

c9. Qualité hydrobiologique (IOBS)



Légende

Qualité des IOBS

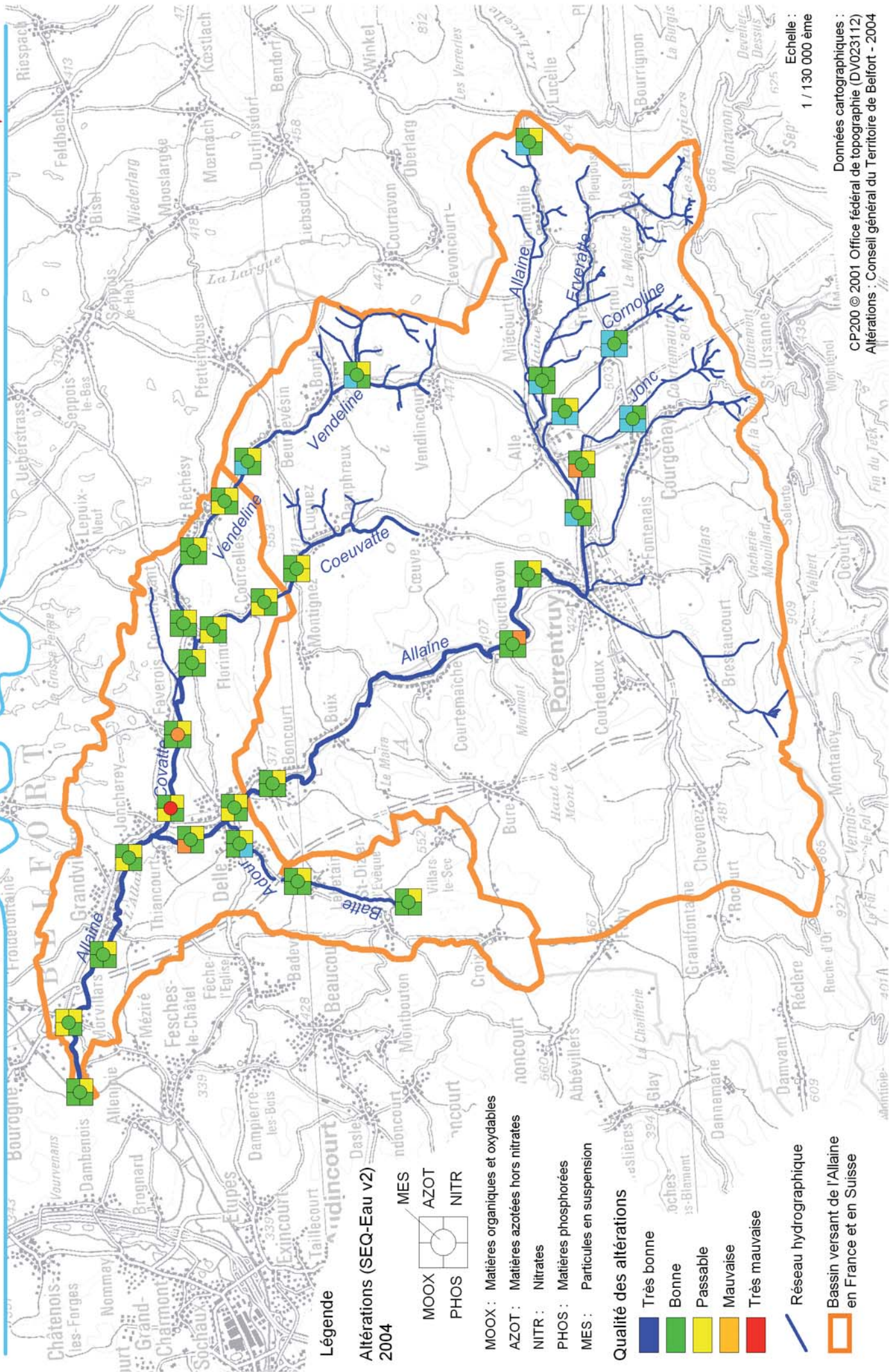
- Très bonne
- Bonne
- Passable
- Mauvaise
- Très mauvaise

— Réseau hydrographique

Bassin versant de l'Allaine en France et en Suisse

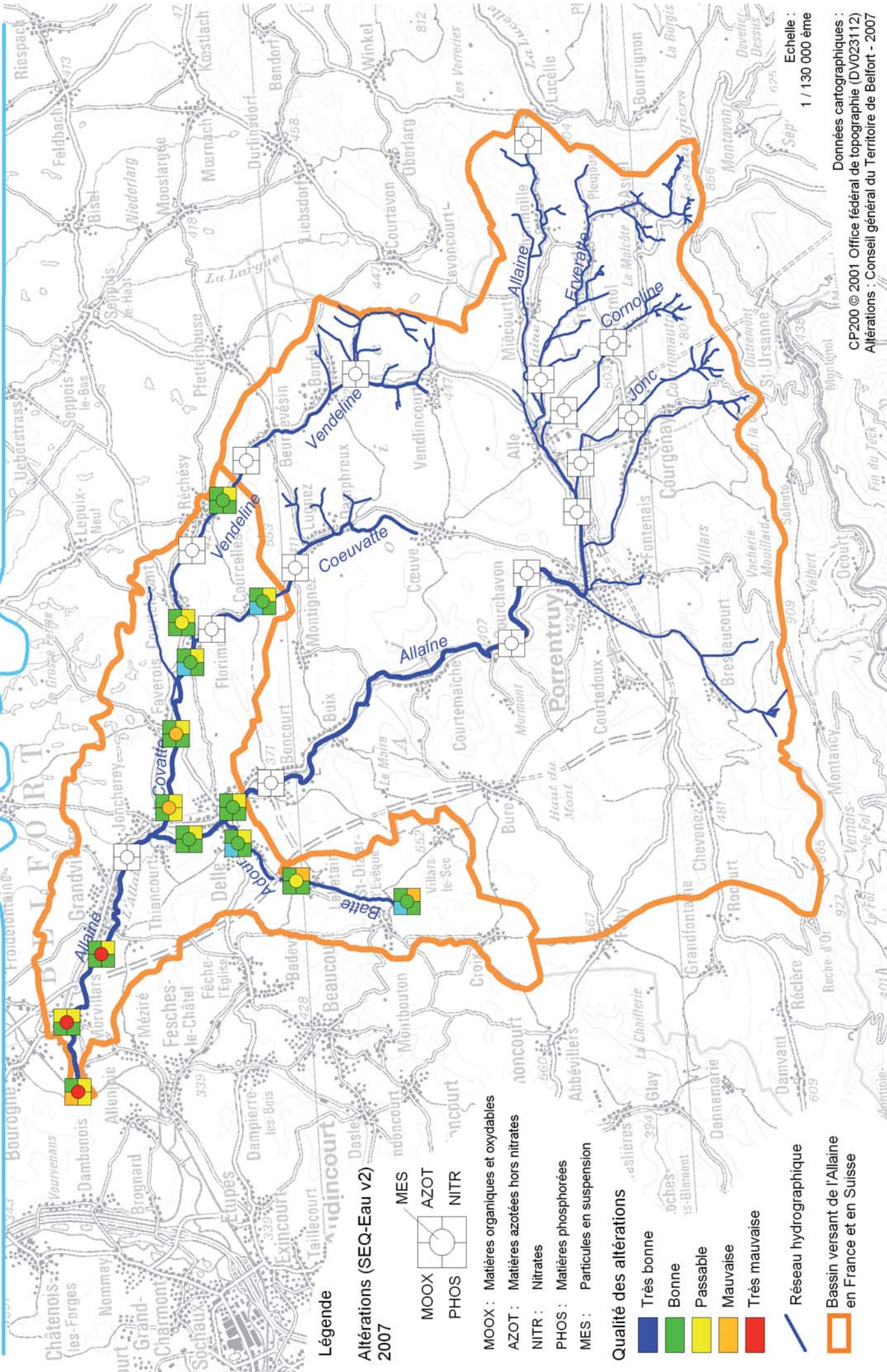
Echelle :
1 / 130 000 ème

Données cartographiques :
CP200 © 2001 Office fédéral de topographie (DV023112)
IOBS France : Conseil général du Territoire de Belfort



Contrat de rivière franco-suisse Allaine

c10b. Qualité des eaux de surface 2007 (2/6)

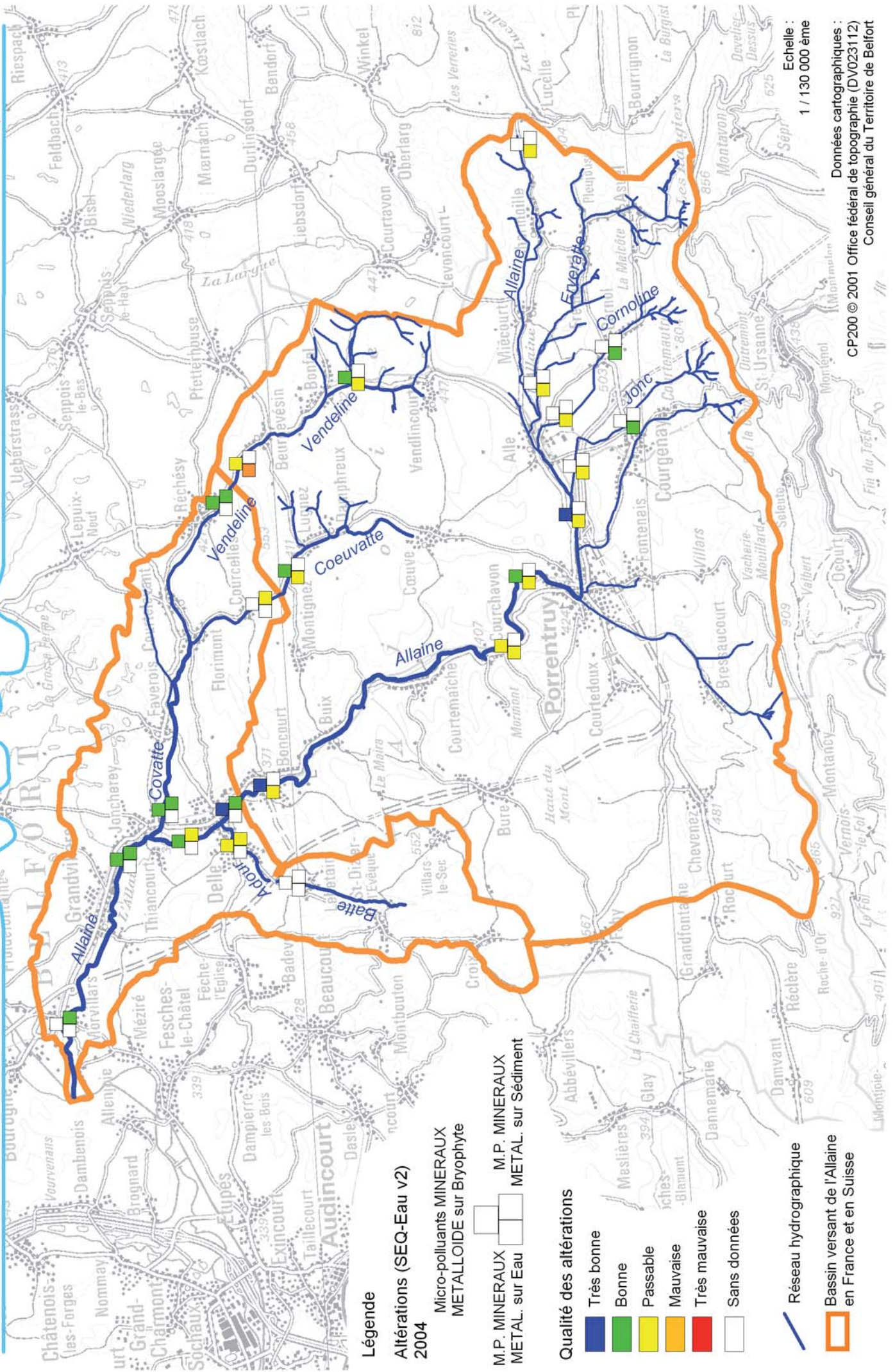


Echelle :
1 / 130 000 ème

Données cartographiques :
CP200 © 2001 Office fédéral de topographie (DV023112)
Altérations : Conseil général du Territoire de Belfort - 2007

Contrat de rivière franco-suisse Allaine

c11. Qualité des eaux de surface 2004 (3/6)



Légende

Altérations (SEQ-Eau v2)
2004

Micro-polluants MINÉRAUX
METALLOÏDE sur Bryophyte

M.P. MINÉRAUX METAL sur Eau
M.P. MINÉRAUX METAL sur Sédiment

Qualité des altérations

- Très bonne
- Bonne
- Passable
- Mauvaise
- Très mauvaise
- Sans données

Réseau hydrographique

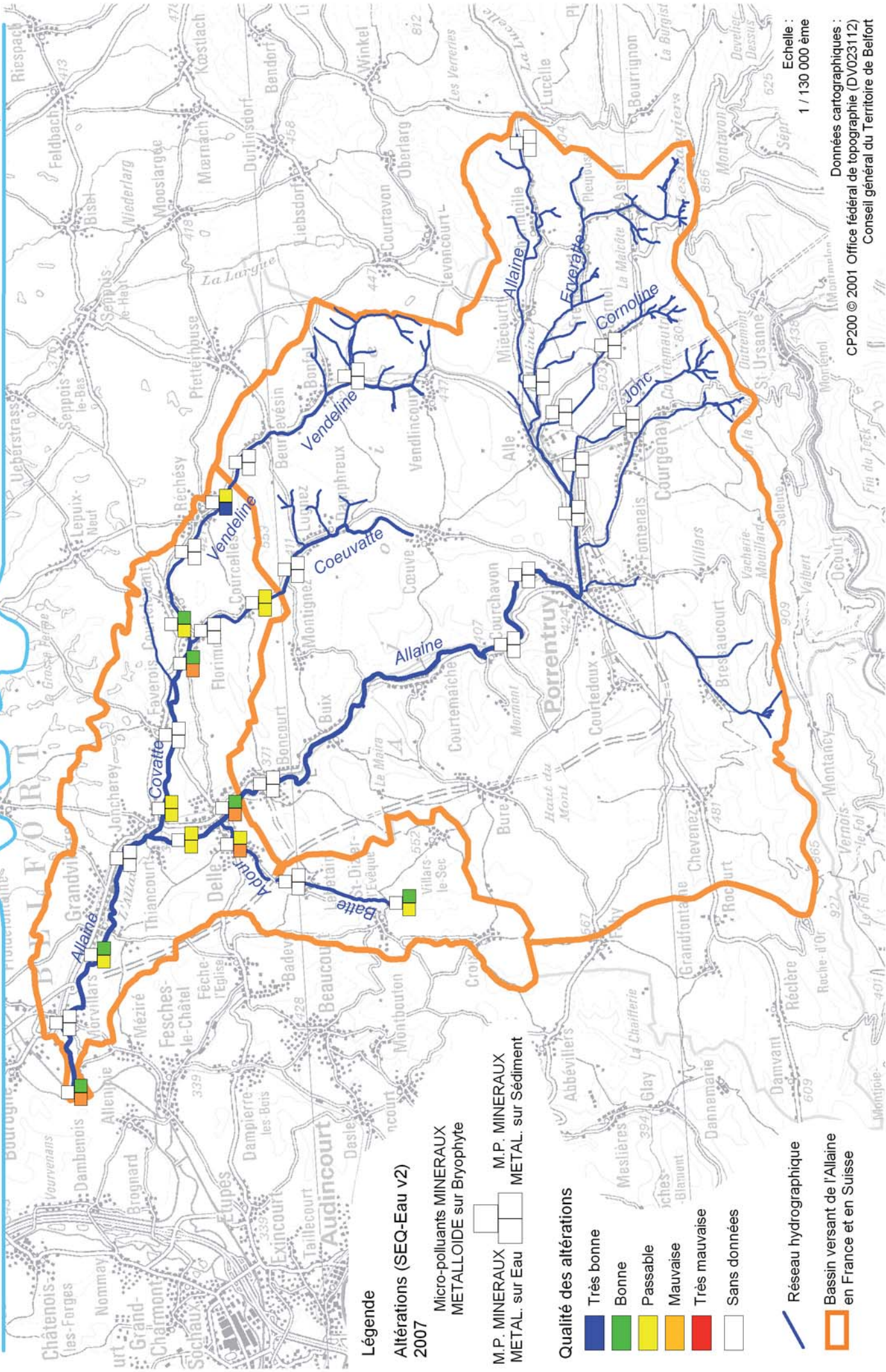
Bassin versant de l'Allaine
en France et en Suisse

Echelle :
1 / 130 000 ème

Données cartographiques :
CP200 © 2001 Office fédéral de topographie (DV023112)
Conseil général du Territoire de Belfort

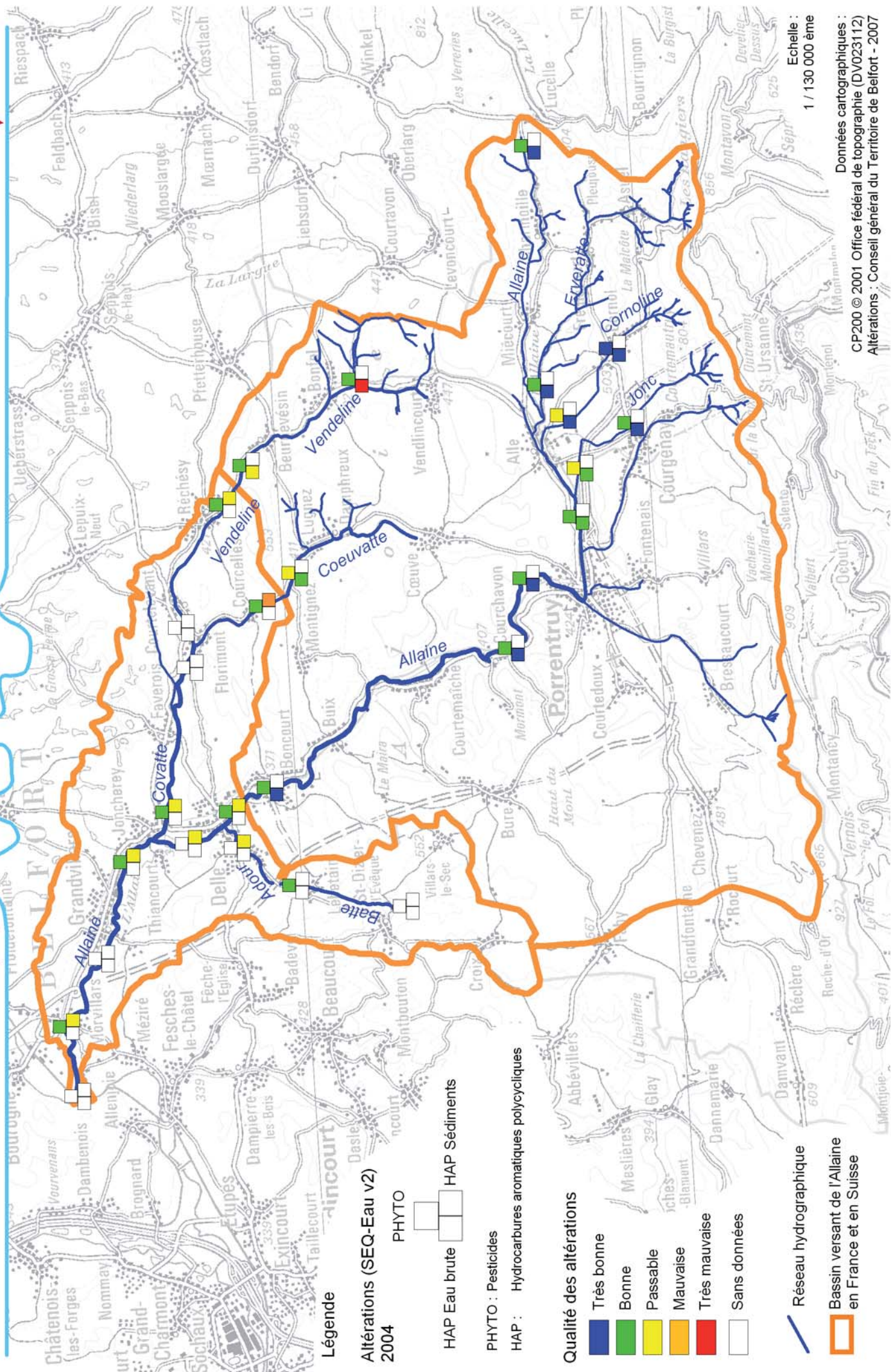
Contrat de rivière franco-suisse Allaine

c11b. Qualité des eaux de surface 2007 (4/6)



Contrat de rivière franco-suisse Allaine

c12. Qualité des eaux de surface 2004 (5/6)

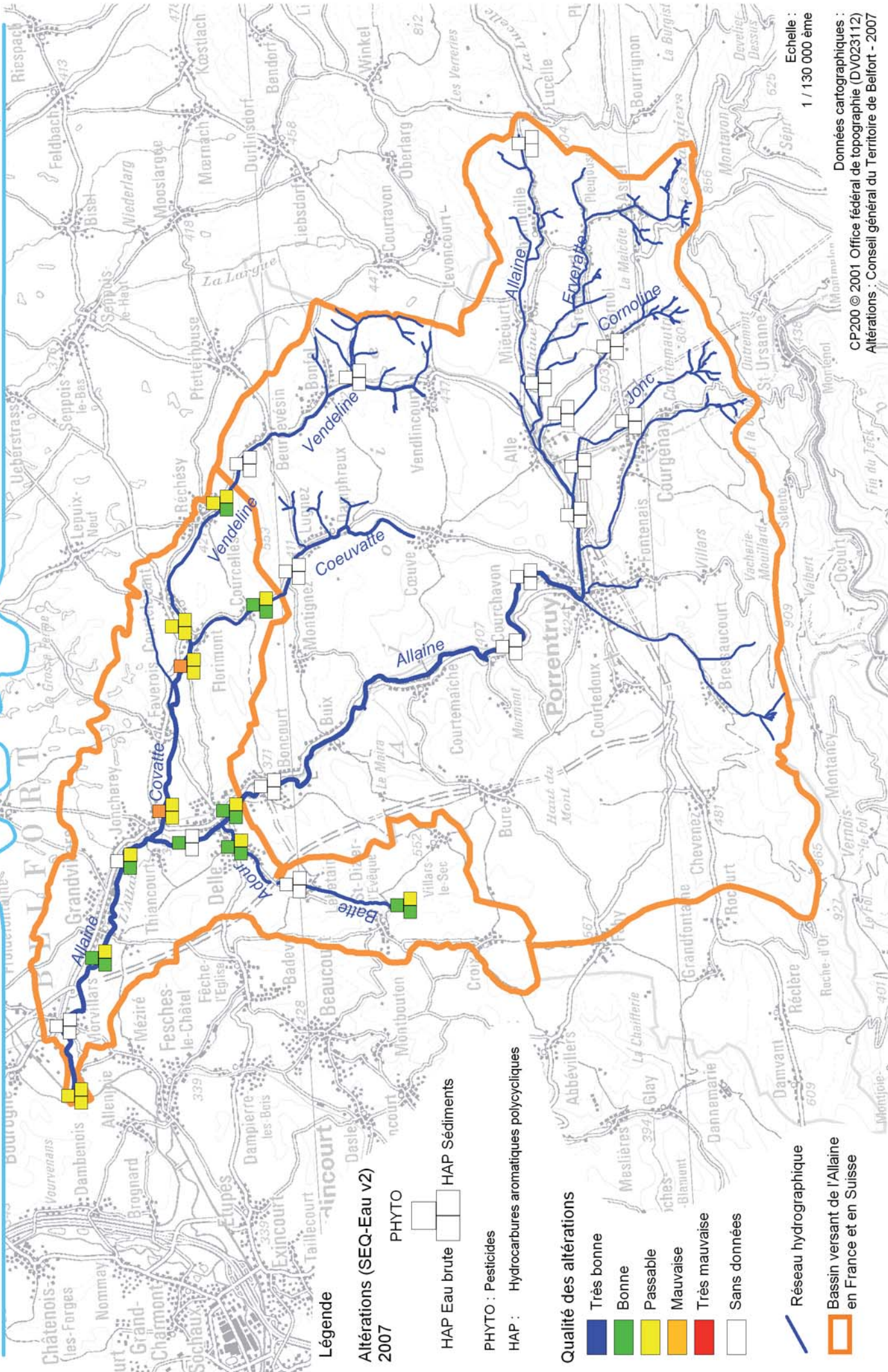


Echelle :
1 / 130 000 ème

Données cartographiques :
CP200 © 2001 Office fédéral de topographie (DV023112)
Altérations : Conseil général du Territoire de Belfort - 2007

Contrat de rivière franco-suisse Allaine

c12b. Qualité des eaux de surface 2007 (6/6)



Légende

Altérations (SEQ-Eau v2)
2007

PHYO

HAP Eau brute

HAP Sédiments

PHYO : Pesticides

HAP : Hydrocarbones aromatiques polycycliques

Qualité des altérations

Très bonne

Bonne

Passable

Mauvaise

Très mauvaise

Sans données

Réseau hydrographique

Bassin versant de l'Allaine
en France et en Suisse

Echelle :
1 / 130 000 ème

Données cartographiques :
CP200 © 2001 Office fédéral de topographie (DV023112)
Altérations : Conseil général du Territoire de Belfort - 2007