

## Proposition d'actions et de mise en valeur des zones humides du bassin versant de l'Arly



Comité technique  
09/07/10

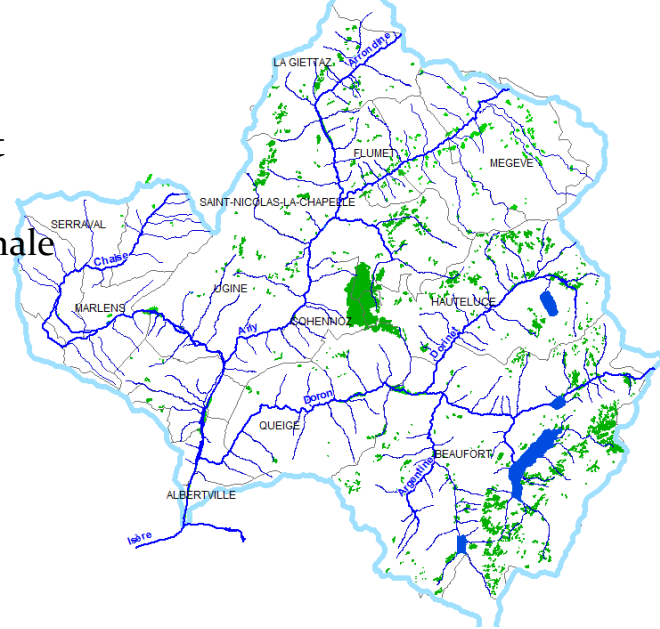
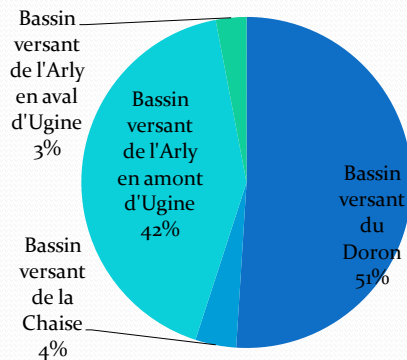


## Inventaire et priorisation des zones humides: rappel de la démarche

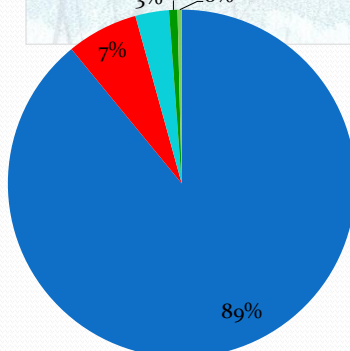
- Inventaire départemental 74 : initié en 1995/1997 et 2000 par la DDAF, secrétariat technique ASTERS
- Inventaire départementale 73 : réalisé en 2009 CG73/CPNS  
Présentés en commission milieux aquatiques le 31/03/09
- Porté à connaissance de l'inventaire sur les communes savoyardes du bassin versant en juin 2009
- Réunion de travail entre CPNS/ASTERS/ONF/ComArly afin de construire les propositions d'actions de mise en valeur des zones humides (réunions janvier, février et mai 2010)

## Les zones humides du bassin versant

- 341 sites
- 1555 ha soit 2,3% de la surface du bassin versant
- Une répartition géographique et altitudinale contrastée



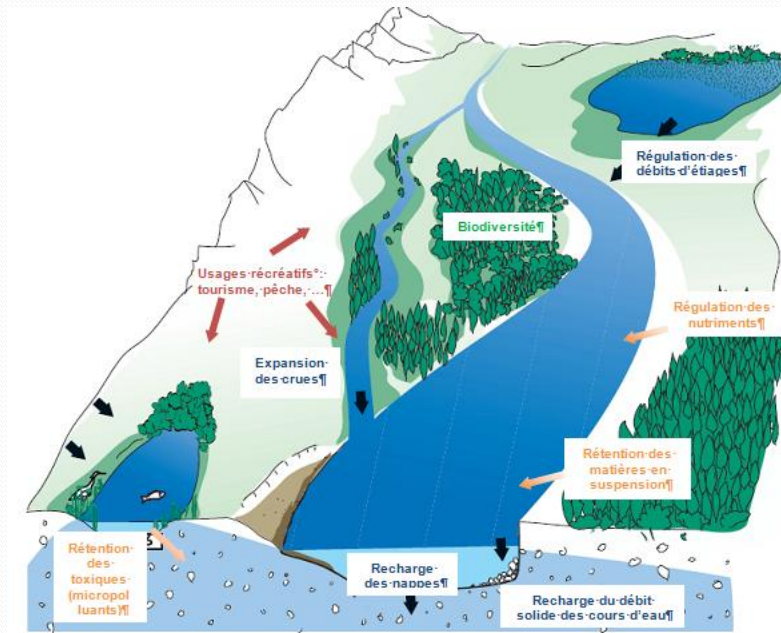
## Qu'est ce qu'une zone humide??



- zones humides de bas-fond en tête de bassin versant (228 sites)
- petits plans d'eau et bordures de plans d'eau (17 sites)
- bordures de cours d'eau (8 sites)
- marais et landes humides de plaines et plateaux (2 sites)
- zones humides ponctuelles (1 site)

• Selon la loi sur l'eau de 1992, les zones humides sont « des terrains, exploités ou non, habituellement inondés ou gorgés d'eau douce, salée ou saumâtre de façon permanente ou temporaire ; la végétation, quand elle existe, y est dominée par des plantes hygrophiles pendant au moins une partie de l'année ».

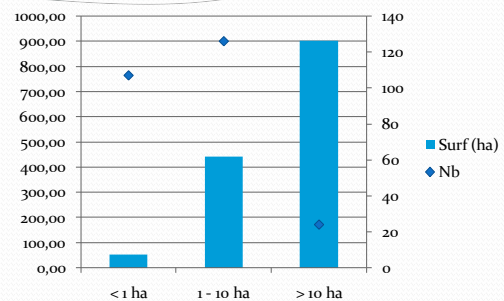
## A quoi ça sert une zone humide?



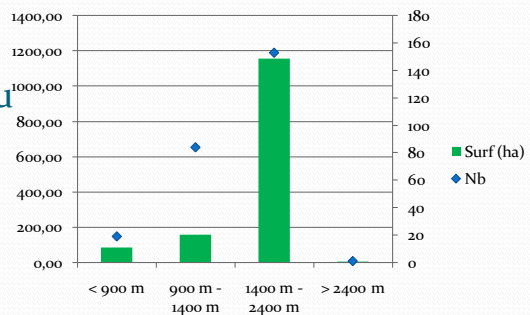
## Des zones humides d'altitude

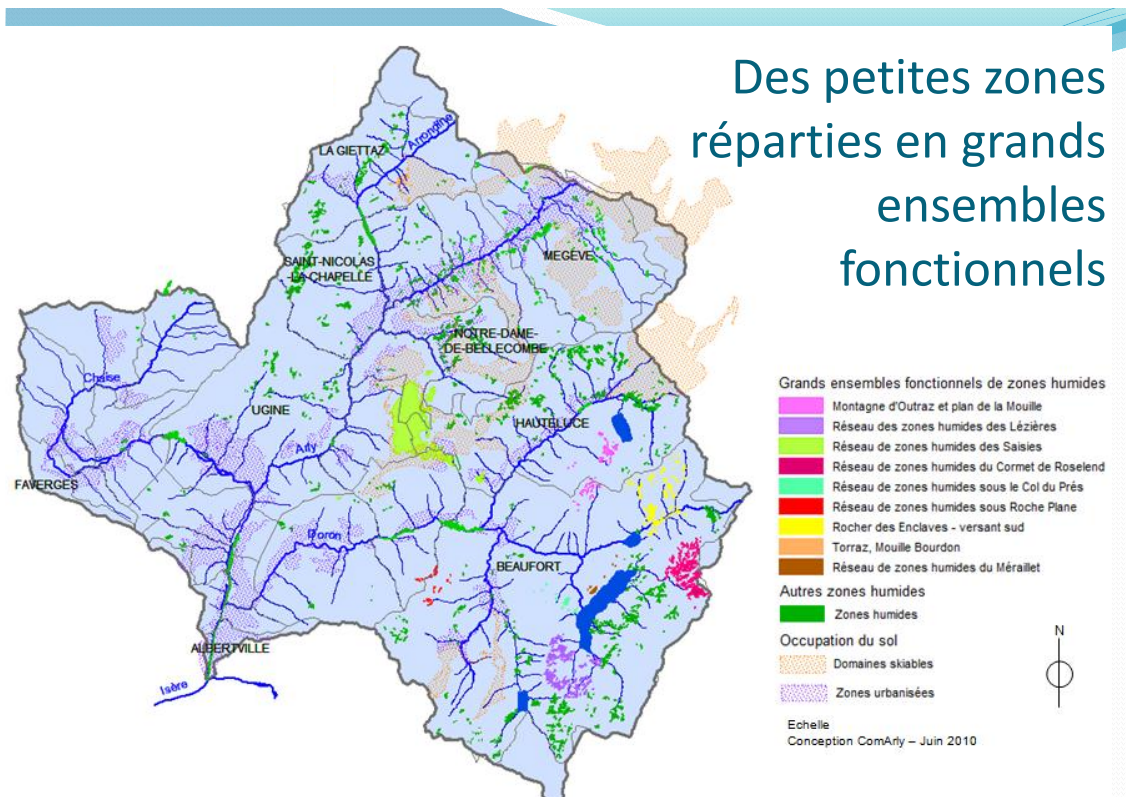
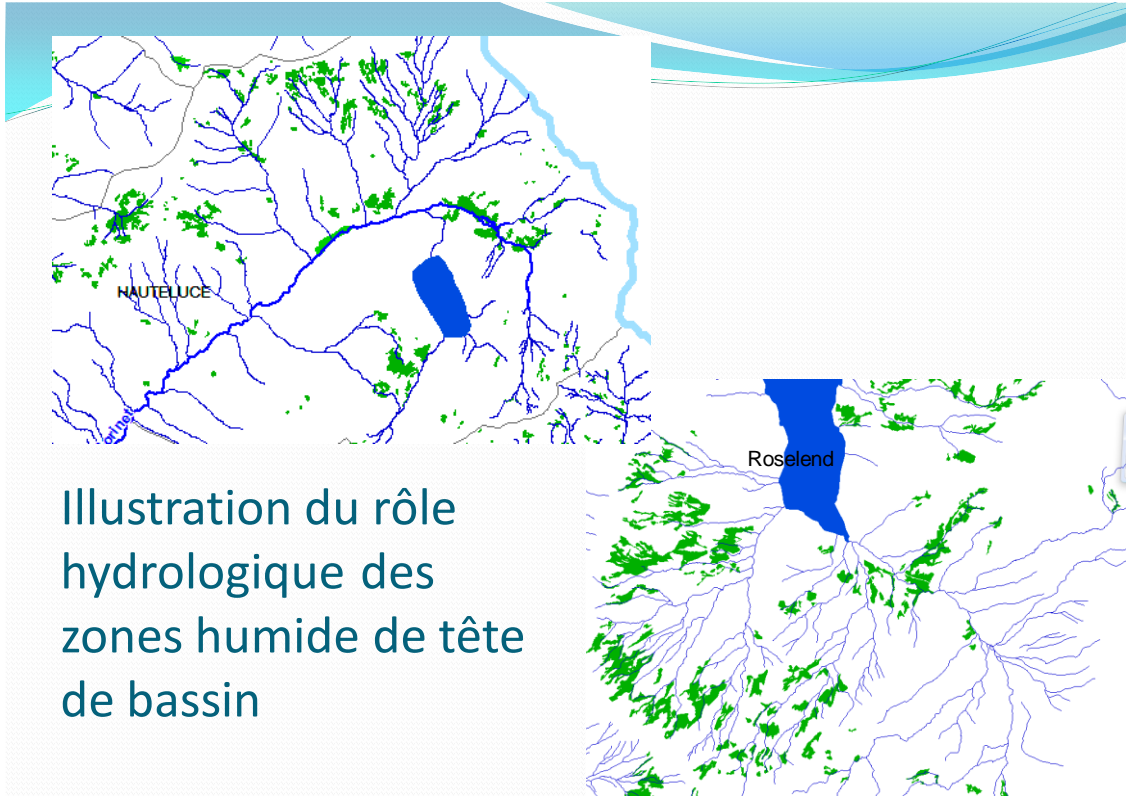
- 89% des zones humides sont des ZH de bas fond en tête de bassin versant
- 93% des ZH comprise entre 900 et 2400m d'altitude
- Fonctionnalité hydrologique importante de ces zones humides d'altitude à l'échelle du bassin versant : rétention des crues/ et surtout soutien d'étiage des cours d'eau et des sources (usage AEP)

Surfaces des zones humides



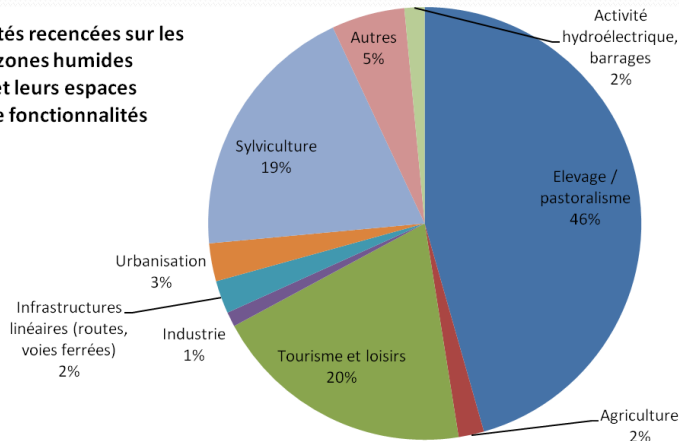
Répartition altitudinale des zones humides





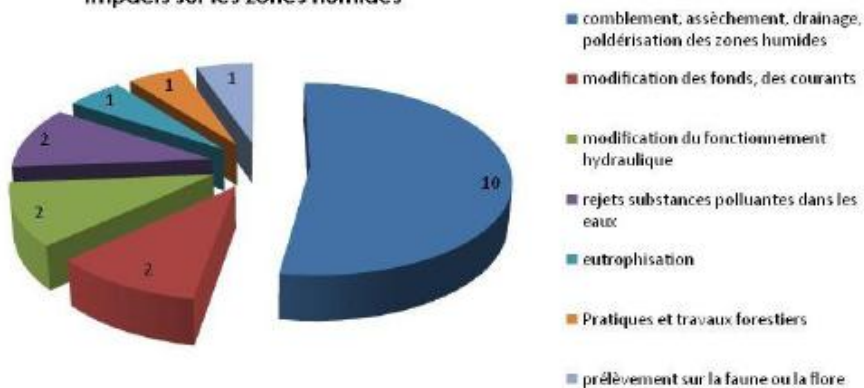
## Des usages partagés

Activités recensées sur les zones humides et leurs espaces de fonctionnalités



## ... et des conflits d'usages

Impacts sur les zones humides



Linéaires de drains mesurés (orthophotos 2006) :

Activités	Longueur (m)	Pourcentage
Activités agricoles	18673	53,4%
Domaines skiables	12860	36,8%
<b>TOTAL</b>	<b>34939</b>	

- 98 zones humides présentes des dégradations soit 30% en nb

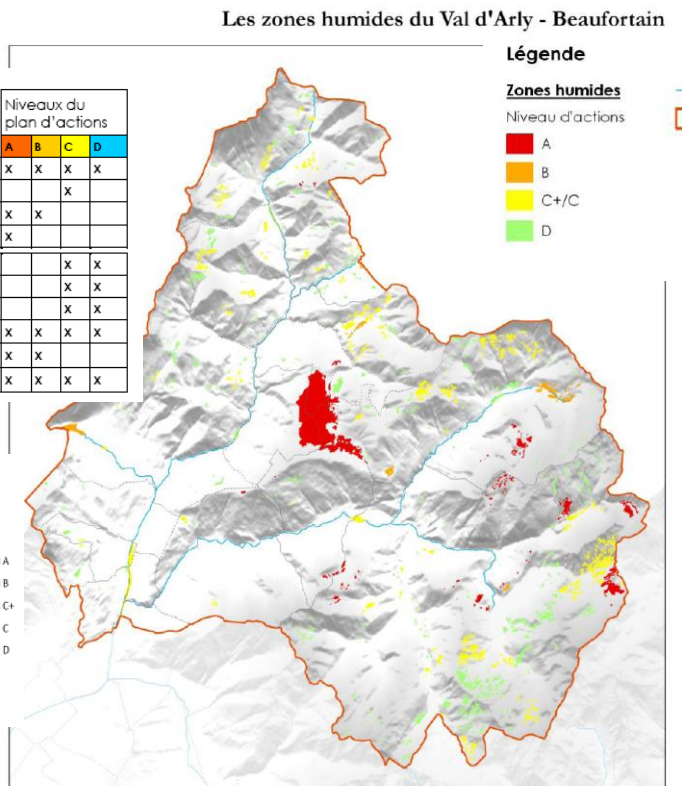
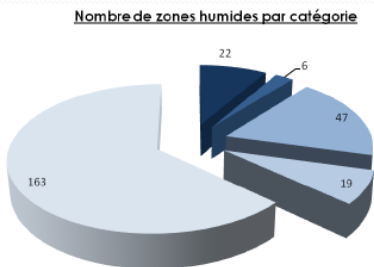


## Plan d'actions

Types d'intervention	Niveaux du plan d'actions			
	A	B	C	D
Protection au PLU (ND indice h)	X	X	X	X
Gestion - intérêt local			X	
Gestion - intérêt départemental	X	X		
Protection réglementaire	X			

Maîtres d'ouvrage potentiels	Niveaux du plan d'actions				
	A	B	C	D	
	Commune, EPCI			X	X
	Syndicats Intercommunaux de cours d'eau			X	X
	Divers (ACCA, propriétaires, exploitants)			X	X
	ONF	X	X	X	X
CPNS	X	X			
Conservatoire du Littoral	X	X	X	X	



## Outils SDAGE: prendre en compte et restaurer les zones humides

Le SDAGE réaffirme la nécessité :

- de ne pas dégrader les zones humides existantes et leurs bassins d'alimentation ;
- d'engager des programmes contribuant à leur reconquête hydraulique et biologique ;
- et préconise notamment de conditionner toute décision administrative et tout financement public à l'examen des conséquences de tout projet sur les zones humides, de communiquer sur leur intérêt environnemental...

Au terme de l'application du SDAGE, il est visé :

- de disposer d'une évaluation actualisée de zones humides du bassin qui permette un suivi du patrimoine du bassin ;
- d'avoir engagé des opérations de restauration visant à une reconquête hydraulique et biologique de zones humides ;
- d'inverser la tendance à la disparition et à la dégradation des zones humides.

**Le programme de mesures : 4 thèmes principaux**

- développement de la connaissance (fonctionnement hydraulique) ;
- réhabilitation sociale des zones humides ;
- d'avoir engagé des opérations de restauration visant à une reconquête hydraulique et biologique de zones humides.
- préservation et restauration en prenant appui sur différents outils et actions adaptées
- développement du suivi au sein d'observatoires de l'évolution des zones humides.

## Outils contrat de rivière Arly

### 1- Améliorer la connaissance des milieux aquatiques et des zones humides par les acteurs du bassin versant et favoriser leur prise en compte dans les politiques d'aménagements

#### **FICHE ACTION: Animation territoriale**

Les actions à mettre en œuvres seront de plusieurs types :

- **Poursuivre et amplifier le porté à connaissance des ZH, informer et sensibiliser un large public en priorisant, les collectivités, gestionnaires de domaines skiables et agriculteurs** : réunions de présentation/visites terrains,
- **rendre accessible les données relatives aux zones humides auprès des acteurs locaux et d'un large public** : éditions de documents, mise en place d'outils de consultation (RDG73/74) ou promotion d'outils existants (CARMEN),
- **intégrer aux politiques d'aménagements** : prise en compte des zones humides dans les documents d'urbanismes et autres documents de planification.



L'enjeu de ce travail d'animation est de favoriser l'émergence de démarches de préservation et de gestion des zones humides.

## Outils contrat de rivière Arly

### 2-Développer une politique durable de gestion, de préservation et de valorisation des zones humides.

Les dégradations constatées sur une grande partie des zones humides en tête de bassin versant montrent le manque de prise en compte de l'intérêt de ces zones.

**La gestion de ces sites devra être menée en priorité sur les secteurs à enjeux** (secteurs dégradés 30% des zones en nb – 98 sites, conflits d'usages entre urbanisation/domaines skiabiles/alpages, ...)

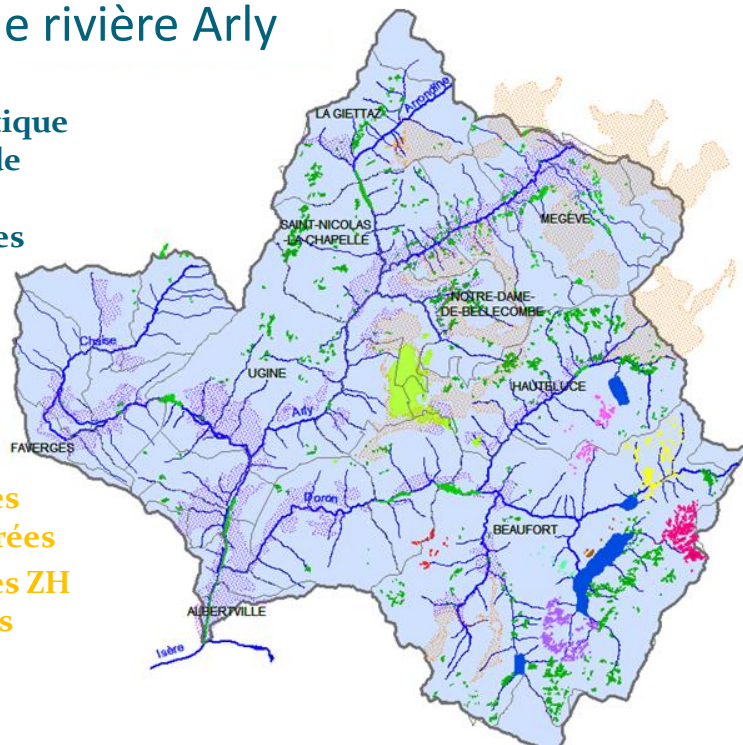
**mais également sur les autres parties du bassin versant, moins riches en zones humides** (aval du bassin, bassin versant de la Chaise) afin de sensibiliser les acteurs vis-à-vis de l'intérêt et de la fonctionnalité de ces zones.

## Outils contrat de rivière Arly

### 2-Développer une politique durable de gestion, de préservation et de valorisation des zones humides.

#### FICHE ACTION:

- Plan de gestion territoriaux des ZH
- Gestion concertée des zones humides pâturées
- Gestion concertée des ZH en domaines skiabiles





## Outils contrat de rivière Arly

### 2-Développer une politique durable de gestion, de préservation et de valorisation des zones humides.

Les actions à mettre en œuvre pourront se décliner sous plusieurs formes :

- **opérations d'entretien, de restauration ou de réhabilitation** permettant une amélioration des fonctionnalités hydrauliques et biologiques des sites,
- **définition de plans de gestion permettant l'adoption de pratiques favorables aux zones humides en domaines skiables et en alpages,**
- mise en place de **protections réglementaires adaptées aux enjeux de préservation locale,**
- stratégie **d'acquisitions foncières,**
- opérations de **communication et de sensibilisation** (journées d'informations, sentiers pédagogiques, panneaux d'informations, ...),
- **développement et mise à jour des connaissances actuelles** des sites.

## Site NATURA 2000 « Tourbière et Lac de Saisies »

Réalisation du nouveau **DOCOB 2010-2019**

Sollicitation par le SIVOM du Col des Saisies et l'ONF gestionnaire du site dans le cadre d'inscription d'actions au contrat de rivière

DOCOB divisé en 4 volets:

- Animation du DOCOB
- Accueil du public d'été
- Accueil du public hiver
- Communication et sensibilisation des usagers
- Gestion écologique et suivis



### Mesures Accueil été

Mesures à réaliser	Maitre d'ouvrage	Echéancier	Coût (euros TTC)	
Restaurer le sentier flore et milieux des tourbières (plateforme 1400 ml de caillebotis et 14 tables de lecture)	SIVOM des Saisies	2012 et 2013	108 000 €	

### Communication et sensibilisation des usagers

Rédiger et mettre à jour le livret du sentier sur la flore et les milieux (500 exemplaires)	SIVOM des Saisies	2014	3 200 €	
Créer un dépliant pour le sentier sur la flore et les milieux (5000 exemplaires)	SIVOM des Saisies	2014	2 100 €	
		TOTAL	5300€	

### Gestion écologique et suivis

Mesurer les placettes de suivi des travaux de restauration de tourbières	SIVOM des Saisies	bisannuel 2010, 2012, 2014, 2016, 2018	12 500	
Suivre les 12 placettes permanentes de la trientale d'Europe, espèce typique des tourbières	SIVOM des Saisies	bisannuel 2010, 2012, 2014, 2016, 2018	15 000	
Suivre les mares (une soixantaine)	SIVOM des Saisies	bisannuel 2011, 2013, 2015, 2017, 2019	27 000	
Suivre les populations de libellules	SIVOM des Saisies	bisannuel 2011, 2013, 2015, 2017, 2019	3000	
Suivre les populations du nacré de la canneberge, papillon spécifique des tourbières	SIVOM des Saisies	bisannuel 2010, 2012, 2014, 2016, 2018	3000	
Suivre la qualité de l'eau du Nant Rouge, (salinité suite à la fonte de neiges, et éventuelles pollutions)	Société de pêche	annuel	850	
Caractériser les qualités et les quantités des tourbes	SIVOM des Saisies	2014	6500	
Compléter les mesures hydrologiques et hydrogéologiques	SIVOM des Saisies	2013	3000	
Modéliser les réserves carbonnées en fonction de plusieurs simulations de l'évolution des paramètres climatiques	SIVOM des Saisies	2015	3000	
Inventorier les bryophytes notamment les sphaignes qui sont des espèces caractéristiques des tourbières	SIVOM des Saisies	2016	5000	
Réaliser le bilan des travaux d'entretien des pistes de ski de fond et de biathlon: bilan travaux drainage	SIVOM des Saisies	2012	800	
		TOTAL	79650 €	