



CHAMBRE  
D'AGRICULTURE

Départements  
32 40 64 et 65

# SAGE ADOUR AMONT

## PROSPECTIVE AGRICOLE

### *Horizon 2015*



Mont de Marsan, le 8 juillet 2008

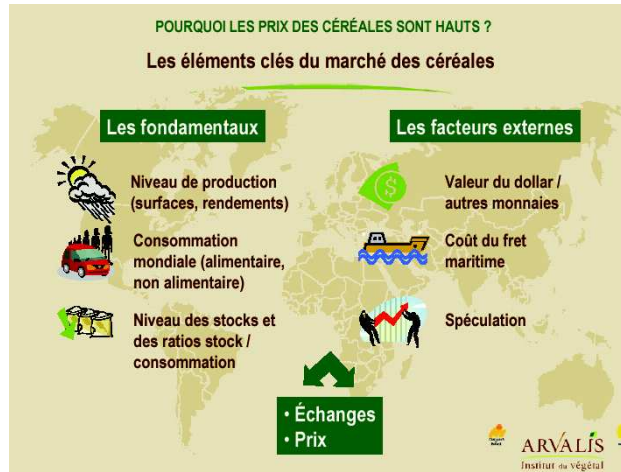
## Une agriculture sous influence multiples

- ✓ Croissance mondiale
- ✓ La futur PAC
- ✓ La nécessité d'irriguer
- ✓ ....

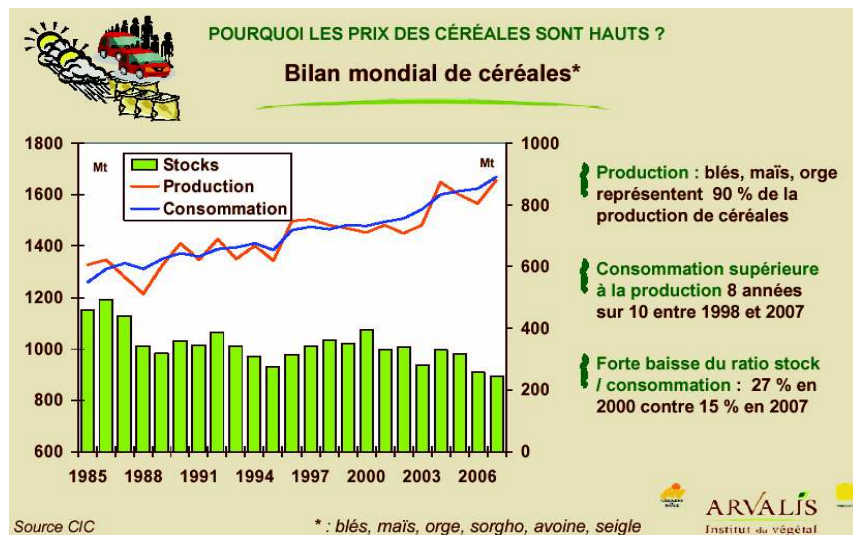


*Sage Adour Amont Prospective agricole, Mont de Marsan le 08 juillet 2008*

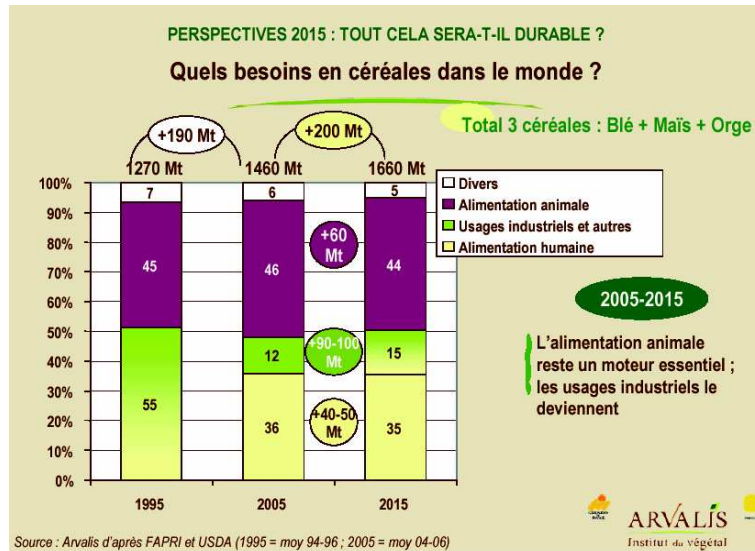
## Contexte agricole mondial et européen



## Contexte agricole mondial et européen



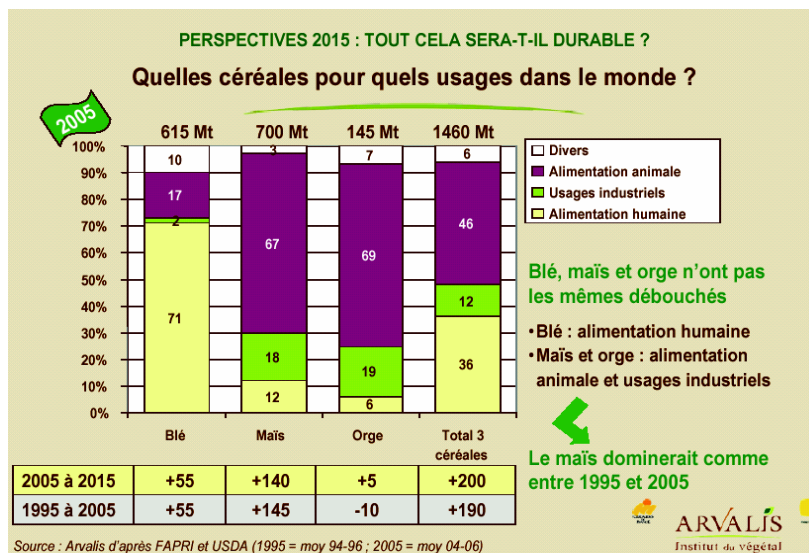
## Contexte agricole mondial et européen



Départements  
32 40 64 et 65

Sage Adour Amont Prospective agricole - Mont de Marsan le 8 juillet 2008

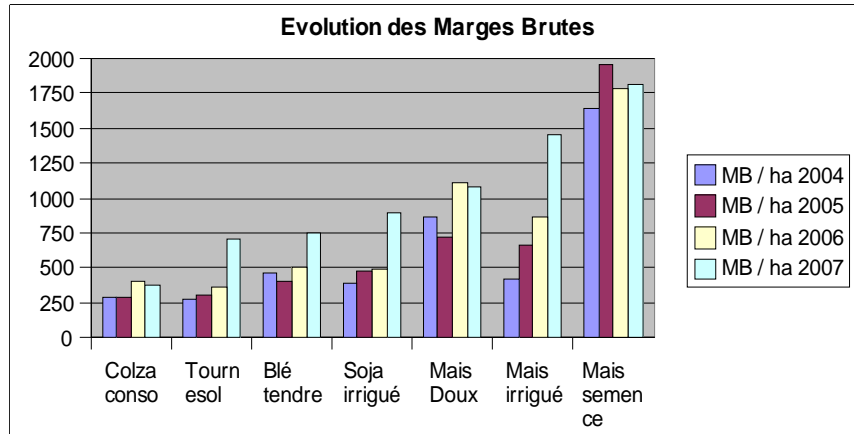
## Contexte agricole mondial et européen



Départements  
32 40 64 et 65

Sage Adour Amont Prospective agricole - Mont de Marsan le 8 juillet 2008

## Céréales, oléo-protéagineux : oui, mais lesquels ?



Source : Données Technico économiques - CA du Gers



Départements  
32 40 64 et 65

Sage Adour Amont Prospective agricole - Mont de Marsan le 8 juillet 2008

## BILAN DE SANTE DE LA PAC

**Échéance** : décembre 2008 sous la présidence française

**Objectif ministère** : se préparer pour pouvoir aboutir pendant son mandat de présidence => consultation en amont

Définir les objectifs d'une politique agricole afin  
**d'anticiper les rendez-vous budgétaires**

Inscrire les **évolutions** nécessaires dans la **progressivité**

**Adapter les dispositifs nationaux** à la nouvelle donne



Sage Adour Amont Prospective agricole, Mont de Marsan le 08 juillet 2008

## BILAN DE SANTE DE LA PAC

### Financement de la PAC assuré jusqu'en 2013

**Mais risque de réduction des aides de 15 à 20 % avant 2013 (pour une exploitation sans évolution) par prélèvement sur le premier pilier**

- Prélèvement sur le premier pilier (PMTVA, SCOP, DPU)
- Hypothèses diverses de redistribution (1er pilier ?, type de production?) pour un rééquilibrage des aides

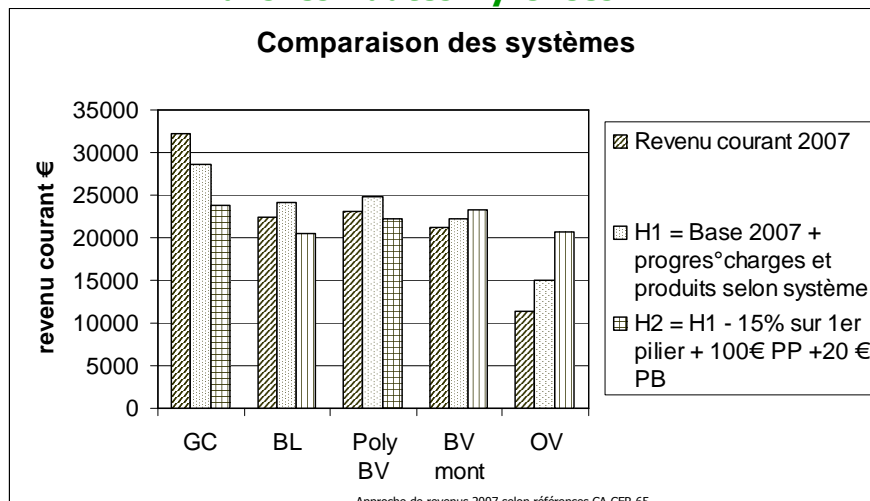
**Après 2013 ? « Une PAC forte mais une PAC plus mince ».**



Sage Adour Amont Prospective agricole, Mont de Marsan le 08 juillet 2008

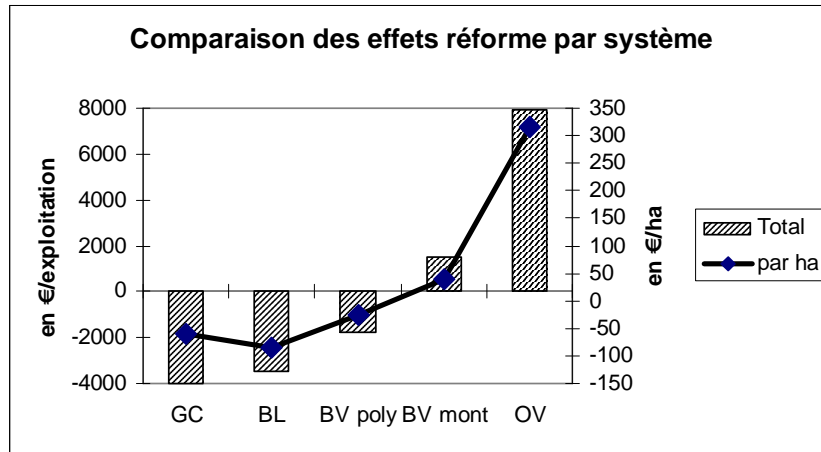
## INCIDENCE SELON LES SYSTEMES

### Dans les Hautes-Pyrénées



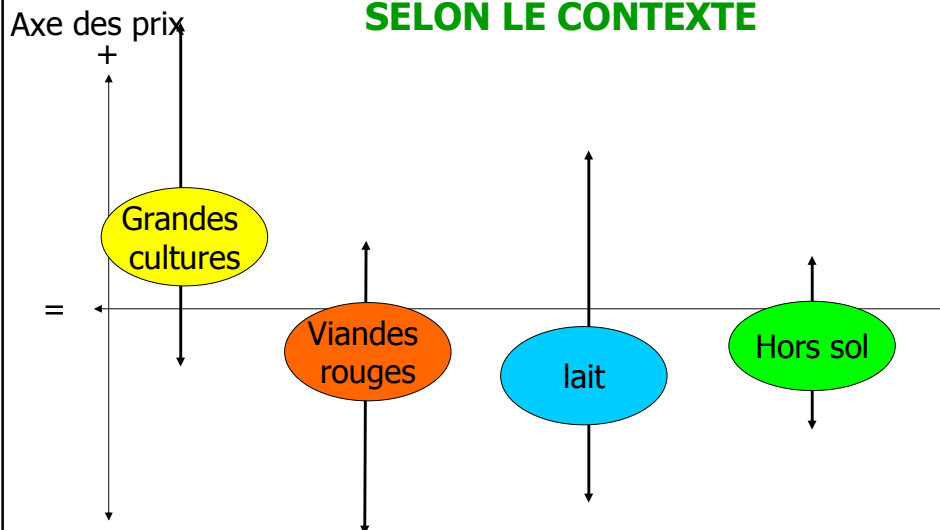
Sage Adour Amont Prospective agricole, Mont de Marsan le 08 juillet 2008

## LES PRELEVEMENTS MOYENS PAR SYSTEMES Dans les Hautes-Pyrénées



Sage Adour Amont Prospective agricole, Mont de Marsan le 08 juillet 2008

## EVOLUTION DES FILIERES SELON LE CONTEXTE



Sage Adour Amont Prospective agricole, Mont de Marsan le 08 juillet 2008

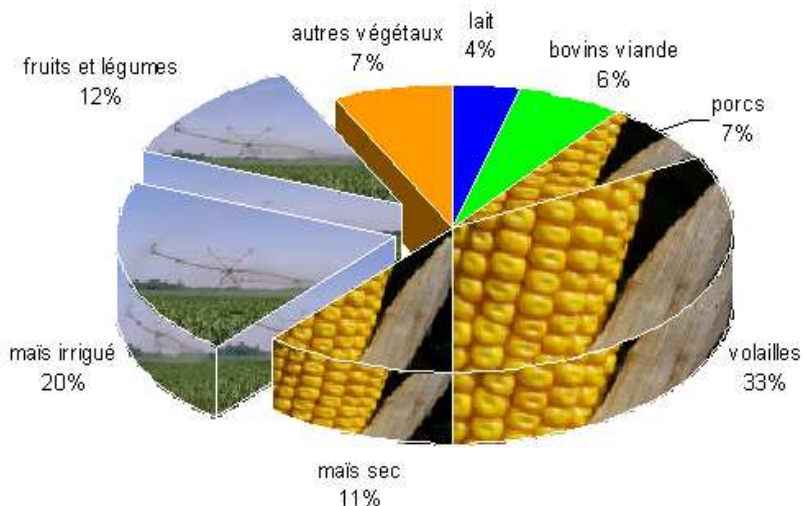
## ...EN GUISE DE CONCLUSION

	Grandes cultures	Viandes rouges	lait	Hors sol
<b>Risques</b>	Pression environnementale	<b>Accords mondiaux</b> Forte dépendance de la filière laitière Évolution de la PAC Déficit structurel en viande Fluctuation sur les marchés du maigre	Pression environnementale sur les systèmes concentrés  <b>Suppression des quotas</b>	<b>Envolée des cours des céréales</b> Pression environnementale
<b>Opportunités</b>	Croissance mondiale <b>Politiques sur les biocarburants</b>	<b>Confiance des consommateurs</b> <b>Segmentation des marchés</b> <b>Raréfaction des viandes finies</b> <b>Politiques territoriales</b>	Croissance mondiale Consommation de plus en plus de produits transformés	<b>Viandes les moins chères</b> Image diététique des viandes blanches



Sage Adour Amont Prospective agricole, Mont de Marsan le 08 juillet 2008

## Irrigation et maïs : structuration de l'agriculture landaise



près de 1.200 salariés IAA volailles et 400 salariés IAA légumes

source : Agreste Aquitaine 2007



Départements  
32 40 64 et 65

Sage Adour Amont Prospective agricole - Mont de Marsan le 8 juillet 2008

## L'irrigation, pourquoi ?

### L'irrigation vitale dans le bassin de l'Adour

- ♦ Elle est indispensable pour le **PRODUCTEUR**  
*régularité des rendements, diversification des productions*
- ♦ Elle représente une assurance pour le **CONSOMMATEUR**  
*régularité des approvisionnements, produits variés et de qualité*
- ♦ Elle constitue un facteur de développement économique,  
*développement d'activités économiques amont et aval*

...grâce à des ressources en eau importantes, diversifiées

...mais encore insuffisantes

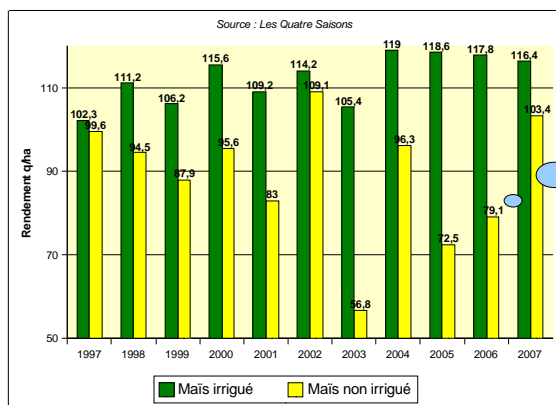


Départements  
32 40 64 et 65



Sage Adour Amont Prospective agricole - Mont de Marsan le 8 juillet 2008

## Sec/Irrigué : un écart qui ne fait que se creuser...



... surtout avec  
des prix qui  
grimpent

Une demande de ressources  
en eau supplémentaires :

20% des agris du BV Adour landais,  
dont 1/3 non irrigants

5Mm<sup>3</sup> dont 1/3 pour sécuriser

(source enquête CA40 en 2006)



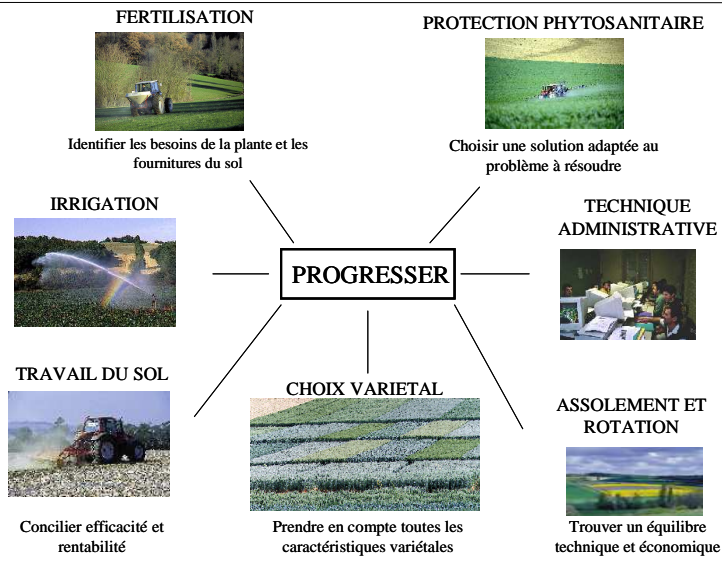
Départements  
32 40 64 et 65



Sage Adour Amont Prospective agricole - Mont de Marsan le 8 juillet 2008



## ...un conseil agricole adapté à la problématique "eau"



Chambre  
d'Agriculture  
et  
d'Élevage  
des  
Départements  
32 40 64 et 65

Sage Adour Amont Prospective agricole - Mont de Marsan le 8 juillet 2008