

Police de l'eau
Gironde et
Landes

Agence de l'Eau
Adour Garonne

Géolandes



DIREN Aquitaine

Conseil
Régional
Aquitaine

Conseils généraux
Gironde et Landes

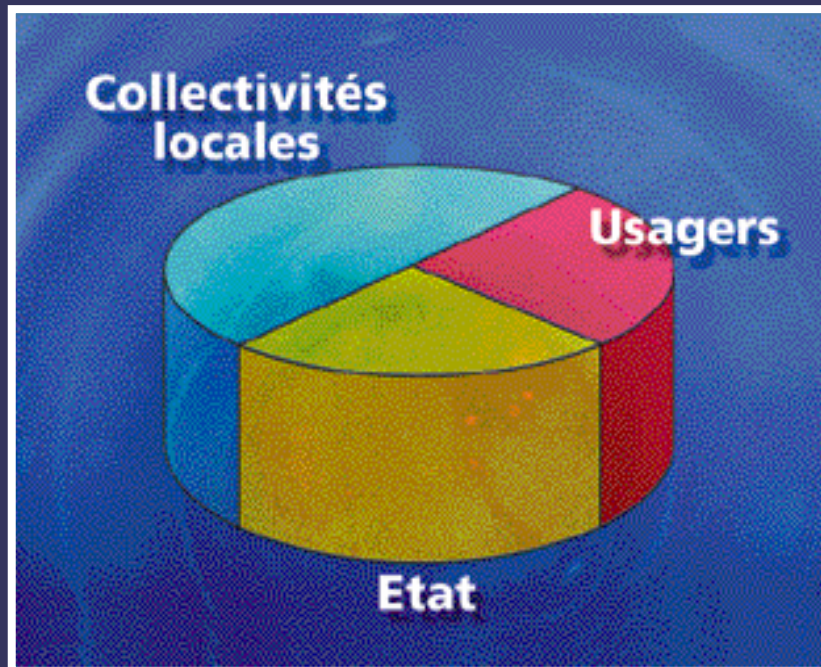
Le dossier Préliminaire

Un document plus argumentaire que technique

- Met en évidence l'intérêt d'une gestion intégrée sur un périmètre adapté**
- Reflète les enjeux qui préoccupent les acteurs actuellement**
- Contient**
 - Une description sommaire du bassin versant
 - Une illustration des enjeux
 - Des propositions : périmètre, organisation, composition de la Commission Locale de l'Eau

..... Un document synthétique comme base de concertation pour décider de l'orientation du

La Commission Locale de l'Eau



Représentative de tous les acteurs

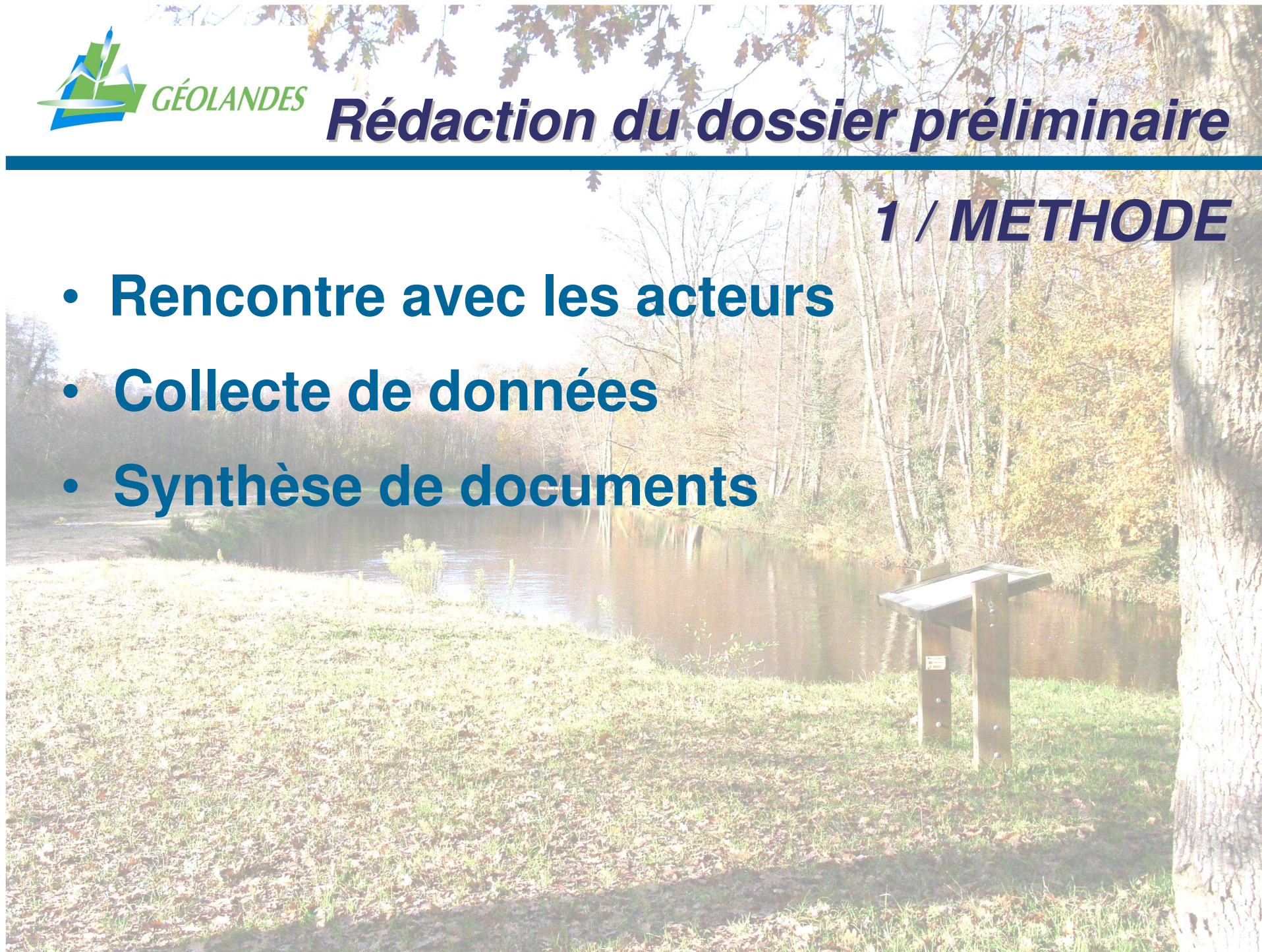
- **Collectivités locales (50%)**
- **Etat (25%)**
- **Usagers (25%)**

Soucieuse d'une large concertation

- **ouverte aux débats**
- **décidée à traiter tous les enjeux**

1 / METHODE

- **Rencontre avec les acteurs**
- **Collecte de données**
- **Synthèse de documents**



2/ ACCOMPAGNEMENT DE LA PROCEDURE

- **Interventions en conseils municipaux communautaires**
- **Journée d'information publique**
- **Communication de l'état d'avancement**