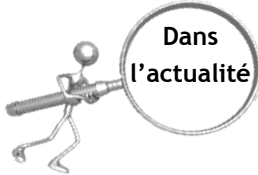


Le SYM CRAU au fil de l'eau...



Dans l'actualité

Le contrat de nappe: en route vers la signature!

La commission des aides de l'Agence de l'eau a approuvé le programme d'actions et les financements associés.

Le dossier complet sera donc soumis aux autres financeurs et aux maîtres d'ouvrage en vu d'une délibération en septembre/octobre.

Stage sur l'étude hydrogéologiques des exutoires (laurons) de la nappe

Lors du stage, les "laurons", ont été cartographiés dans les marais des Chanoines

Le site a été équipé afin de mieux comprendre les relations hydrodynamiques entre la nappe et les laurons. Des analyses chimiques et isotopiques permettront de mieux comprendre les types d'eaux (de surfaces et/ou souterraines) qui alimentent les zones humides.



Les marais de Chanoines (photos: Léa ROS)

Salon des agricultures de Provence

Présent sur le pôle eau du salon, le SYM CRAU a proposé différentes animations autour des eaux souterraines. Un coin « Bar des Eau'nologues », un espace de projection avec le film sur l'eau en Crau (film de l'[ecomusée](#)), des temps de « café-débats » et des visites de terrain accompagnées d'une démonstration d'irrigation d'une parcelle de foin de Crau.



L'équipe du SYM CRAU, 2016

En partenariat avec :

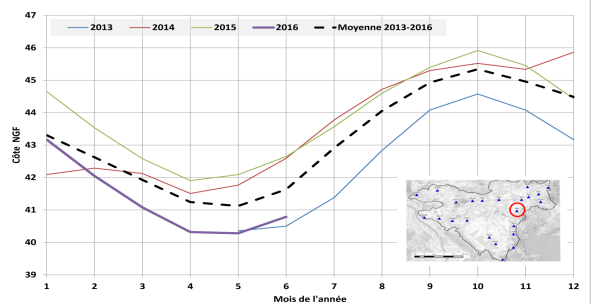


La surveillance de la nappe

QUANTITE

A la fin du mois de juin 2016, la nappe présente des niveaux moyens sur les sillons de Miramas et Arles, et proches des niveaux quinquennaux secs sur les secteurs de la Crau sèche. Les données brutes sont téléchargeables sur [ADES](#).

Plus d'infos : [lien vers le bulletin 2015](#)

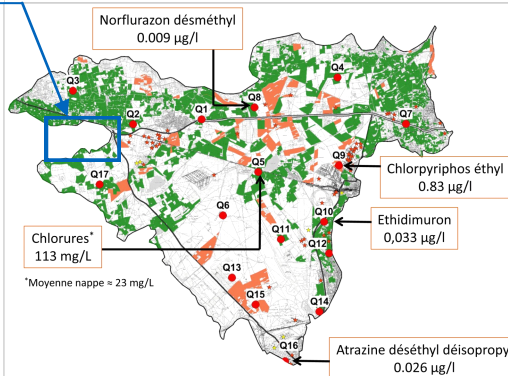


Chroniques piézométriques (moyennes mensuelles) sur l'ouvrage 09938X0189/PZ6

QUALITE

La dernière campagne d'analyses de la qualité des eaux souterraines a révélé la présence de plusieurs composés phytosanitaires, ainsi que des teneurs anormales en chlorures sur le point Q5. Ces résultats bruts, encore conformes aux normes relatives à la qualité des eaux brutes utilisées pour l'eau potable, seront interprétés dans le cadre du bulletin annuel 2016 (à venir).

Plus d'infos : [lien vers le bulletin 2015](#)

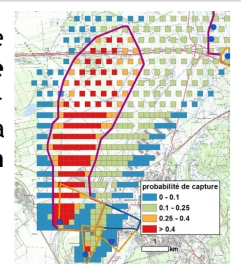


Concentrations en micropolluants (hors majeurs & traces), mars 2016

Etude Ressource Stratégique (ERS)

Le COmité de PILotage (COPIl) de phase 2 s'est déroulé le 20/05/2016. Les enjeux au sein des zones de sauvegarde identifiées pour la préservation de l'eau potable en Crau ont été définis. La concertation avec les acteurs du territoire se poursuivra à l'automne avec des ateliers sur les moyens et règles de protection des eaux souterraines.

Plus d'infos : [lien vers le compte rendu](#)



Modélisation des zones de captation

Avec le soutien financier de



Région Provence Alpes Côte d'Azur



DÉPARTEMENT BOUCHES DU RHÔNE