



Le 10 septembre 2013, la Commission Locale de l'Eau a validé à l'unanimité le projet de Schéma d'Aménagement et de Gestion des Eaux (SAGE) du Lot Amont.

Ce document est le fruit de nombreuses années d'expertise, de concertation et d'études et vise une gestion durable de l'eau et des milieux satisfaisant les besoins actuels et futurs.

La principale force du SAGE est d'être élaboré par et pour les acteurs du territoire sur un territoire cohérent : le bassin versant du Lot Amont.

Qu'est ce que le SAGE ?

Le document du SAGE c'est d'abord le pari qu'une rivière vivante et en bonne santé peut être vecteur de développement économique.

Ainsi, le SAGE Lot Amont, à travers ses actions, vise notamment à garantir une eau de bonne qualité et en quantité suffisante pour la satisfaction des usages (eau potable, agricole industrielle, baignade, pêche...) et la préservation des milieux.

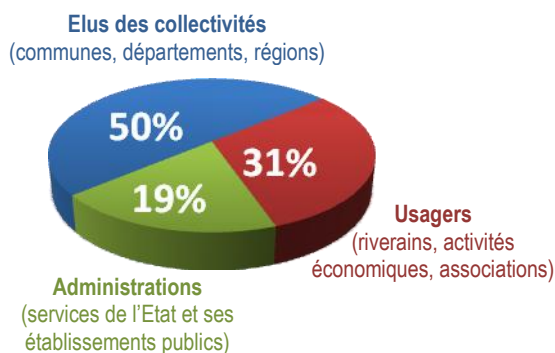
Le bassin du Lot amont est exposé à des crues extrêmement violentes de type torrentiel (1994 et 2003). Le SAGE du Lot Amont fait de la prévention du risque inondation une priorité du territoire.

Plutôt que de complexifier inutilement le cadre réglementaire déjà bien étoffé, le SAGE Lot Amont entend atteindre ces objectifs ambitieux par des mesures incitatives et partenariales.

Qui l'a élaboré ?

Depuis 2003, la Commission Locale de l'Eau (CLE) travaille à l'élaboration du SAGE.

Cette instance, composée de 52 membres répartis en trois collèges, est légitime car elle est la seule à regrouper tous les acteurs de l'eau.



La CLE, qui a validé à l'unanimité le projet de SAGE le 10 septembre 2013, sera en charge de suivre sa mise en œuvre une fois qu'il sera approuvé.

Comme l'a souligné le Président de la CLE, Jean-Paul ITIER à l'occasion de la CLE du 10 septembre dernier, « la validation d'un projet ambitieux pour nos rivières élaboré par et pour l'ensemble des acteurs de l'eau est déjà une belle réussite ».

Prochaine étape : consultation des collectivités et enquête publique

Avant l'approbation définitive du document par le Préfet de la Lozère (prévu fin 2014), le projet de SAGE va faire l'objet d'une consultation auprès de toutes les communes et collectivités du territoire et d'une enquête publique.

Le territoire du SAGE :

Le SAGE est élaboré à l'échelle d'un territoire cohérent au sens hydrologique et géographique : le bassin versant du Lot Amont.

Un bassin versant c'est : l'ensemble d'un territoire qui reçoit toutes les eaux, superficielles ou souterraines, qui s'écoulent naturellement vers une même rivière (dans notre bassin versant, la rivière Lot).

Le périmètre du SAGE Lot Amont concerne le bassin d'alimentation du Lot depuis sa source à 1272 m d'altitude sur la montagne du Goulet (nord du Mont Lozère) jusqu'à Entraygues-sur-Truyère dans l'Aveyron, où il reçoit la Truyère en rive droite.



Le bassin versant du Lot Amont c'est : 91 communes, sur 2 départements (Lozère et Aveyron) et 2 régions – une superficie de 2 616 km² et 1 400 km de cours d'eau permanents auxquels s'ajoutent jusqu'à 576 km de cours d'eau temporaires – 63 500 habitants permanents.

Une nouvelle structuration pour porter le SAGE :

Le secrétariat du SAGE est assuré depuis ses débuts par un partenariat entre le Syndicat Mixte Lot Colagne (Lozère) présidé par Jacques BLANC et le SIAH de la Haute Vallée du Lot (Aveyron) présidé par Robert BATUT.

Pour permettre la mise en œuvre du SAGE, ces deux structures rejointes par le SIAH de la Vallée du Dourdou de Conques ont lancé une procédure de rapprochement qui devrait être opérationnelle au 1^{er} janvier 2014.

Des premières réalisations concrètes dès 2014 :

Pour sa mise en œuvre, le projet de SAGE préconise la mise en œuvre de Plans Pluriannuels de Gestion (PPG) des cours d'eau. Ces outils opérationnels, concertés et déclarés d'intérêt général visent l'entretien préventif de la végétation des berges (abatages sélectifs, plantation d'arbres adaptés au maintien des berges, enlèvements de bois flottés, dévégétalisations d'îlots situés dans le cours d'eau...) et le ramassage des déchets situés dans les cours d'eau.

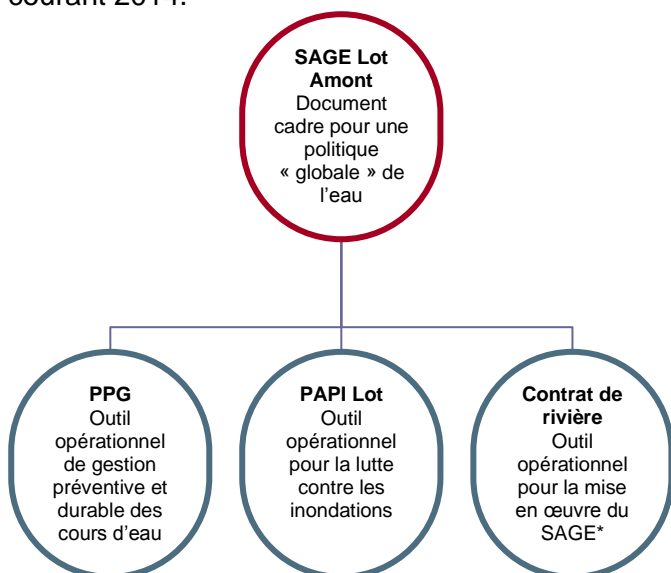
Il permet également de porter des travaux et des actions de communication liés directement à la protection et à la valorisation des milieux aquatiques.

Un tel PPG est porté par le Syndicat Mixte Lot Colagne sur le bassin du Lot lozérien et entrera en vigueur en 2014 pour une période de 5 ans.

Côté aveyronnais, l'élaboration d'un PPG devrait débuter en 2014 suite à la finalisation du plan de gestion en cours porté par le SIAH de la Haute Vallée du Lot.

Le volet « lutte contre les inondations » du SAGE Lot Amont trouvera notamment sa mise en œuvre dans le Programme d'Actions pour la Prévention des Inondations (PAPI) du Lot porté par l'Entente Interdépartementale du bassin du Lot qui devrait être déposé fin 2013.

Les autres actions prévues par le SAGE pourront être réalisées dans le cadre de programmes d'actions type « contrats de rivière » élaborés courant 2014.



* En dehors des actions mises en œuvre par les PPG et le PAPI (exemples d'actions d'un contrat de rivière : assainissement, sécurisation de l'alimentation en eau potable, actions de sensibilisations et de formations...)

Cellule d'animation du SAGE :

Vincent LOUVEAU
Syndicat Mixte Lot Colagne
Place du pré commun – 48 500 La Canourgue

Tél : 04 66 31 96 69

Mail : sage-lot-amont@wanadoo.fr