

JOURNEE TECHNIQUE

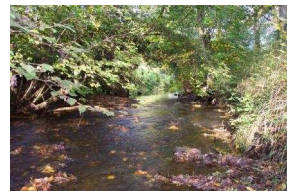
Zones Humides de têtes de bassins versants

8 octobre 2013



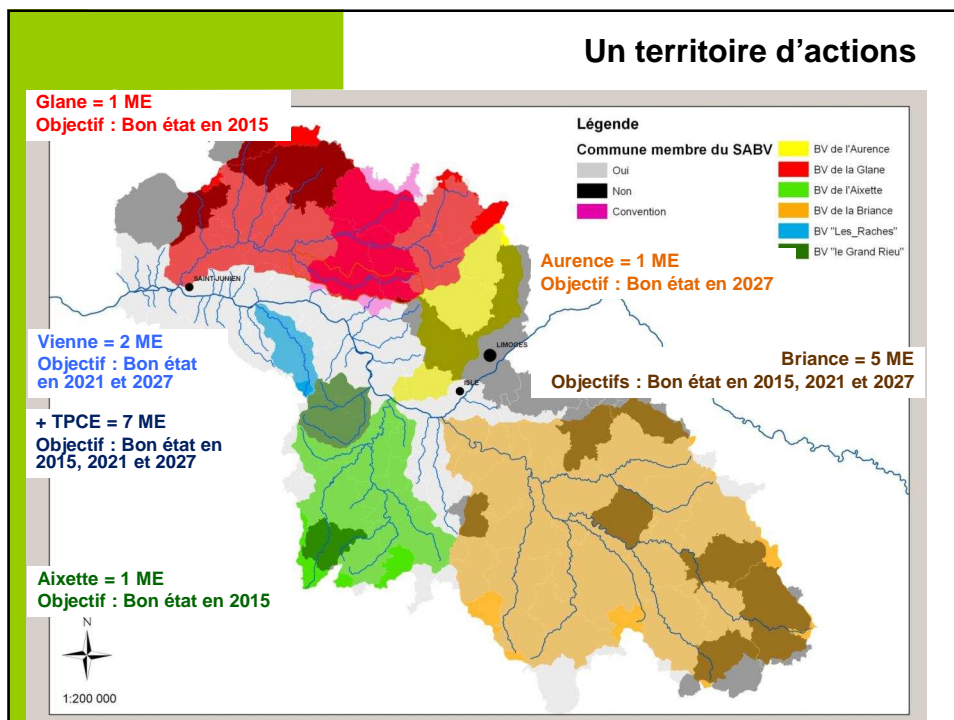
Le SABV : Qu'est ce que c'est ?

- Créé en 1989 : 7 communes
- Un EPCI sans fiscalité propre
- Evolution en syndicat mixte fermé
« à la carte »
 - 26 communes en 2003
 - 31 communes en 2010
 - 47 communes en 2012



3 Compétences

- 1. Aménagement, entretien et restauration des berges et du lit des rivières
- 2. Aménagements et entretien d'ouvrages destinés à améliorer la pratique d'activités touristiques et sportives (telles que le canoë kayak ou autres)
- 3. Activités d'animation de loisirs nautiques, environnementales et éducatives sur le bassin versant de la Vienne

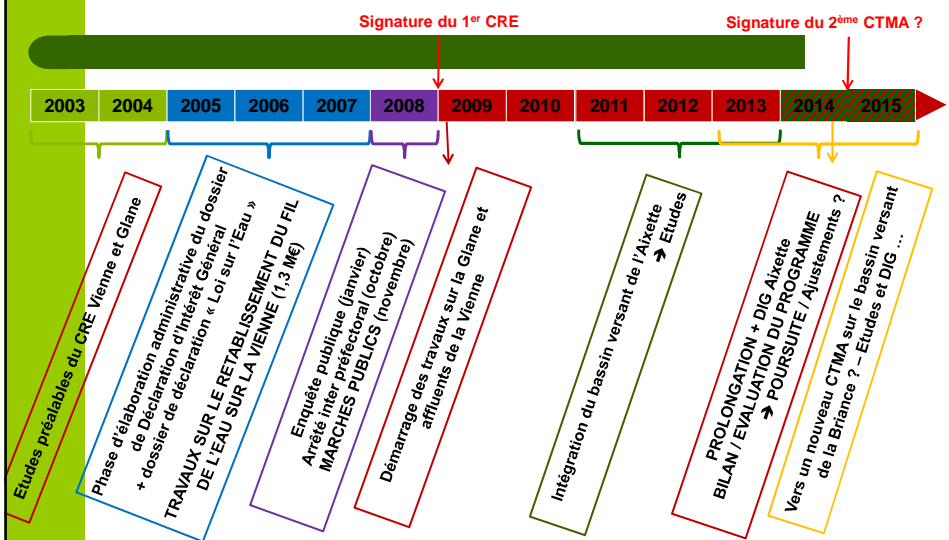


Quelques grands chiffres...

	Vienne	Glane	Aixette	Briance
Communes	13	15	14	29
Superficie	298 km ²	314 km ²	163 km ²	618 km ²
Cours d'eau	280 km	370 km	166 km	547 km
ZDH	2.296 ha	3.490 ha	1.230 ha	6.000 ha
ZDH en SAU	1.333 ha	1.874 ha	852 ha	4.000 ha
Etangs	384	703	235	~ 500
Seuils	92	54	46	~ 80
ZNIEFF	5 – 820 ha	9 – 2062 ha	3 – 37 ha	12 – 674 ha



Une stratégie d'actions et de partenariats Quel calendrier ?



De très nombreux partenariats à monter



LE DIAGNOSTIC : DEFINIR DES ENJEUX

Exemple de la Briance

- Enjeu « alimentation en eau potable » et « hydrologie »
 - station de production de Vienne Briance Gorre : importance de la qualité et de la quantité de la ressource
- Enjeu de « sécurité civile »
 - mémoire des crues historiques
- Enjeu « agricole » et « économique »
 - abreuvement du bétail, érosion des sols
- Enjeu « halieutique » et « touristique »
 - pêche et canoë (zone aval)
- Enjeu « paysager » et « biodiversité » d'un territoire marqué par ses vallées encaissées

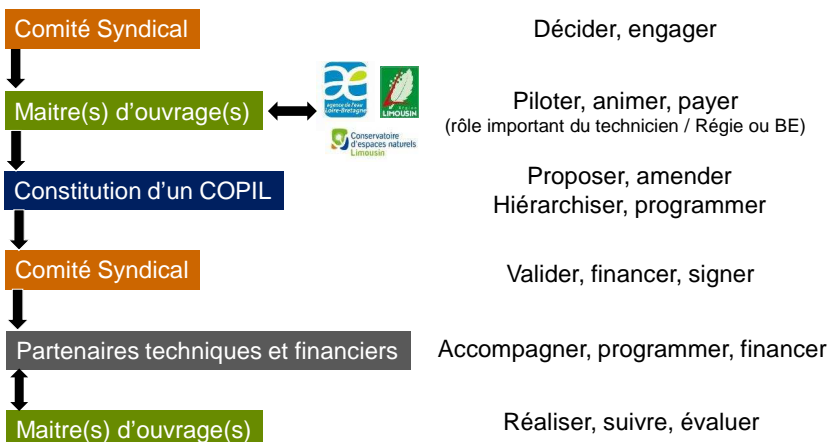
Construire le programme d'actions

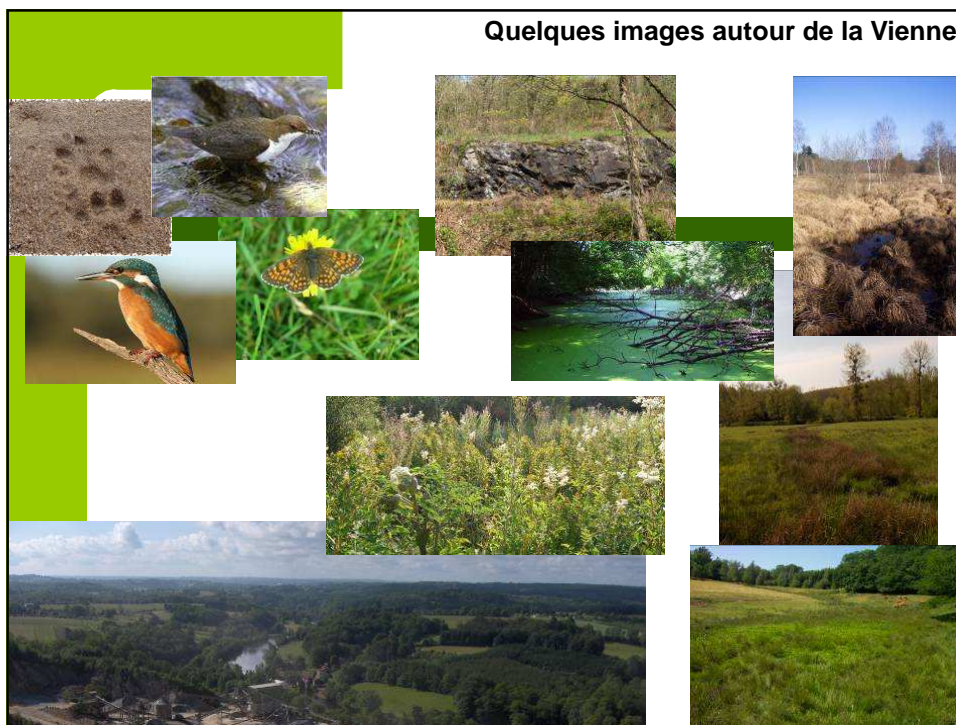
Exemple de la Glane et de la Vienne

5 objectifs majeurs :

1. de **restaurer les conditions naturelles d'écoulement** des eaux,
2. de **limiter le colmatage du lit des rivières** en restaurant les berges dégradées,
3. d'**améliorer la qualité piscicole** des cours d'eau
4. de **connaître, préserver et gérer les zones humides** et les espèces animales et végétales remarquables qui y vivent,
5. de **communiquer** auprès des populations sur les politiques de l'Eau.

Quel circuit de décision ?







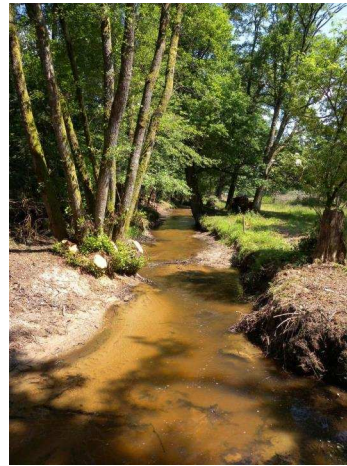


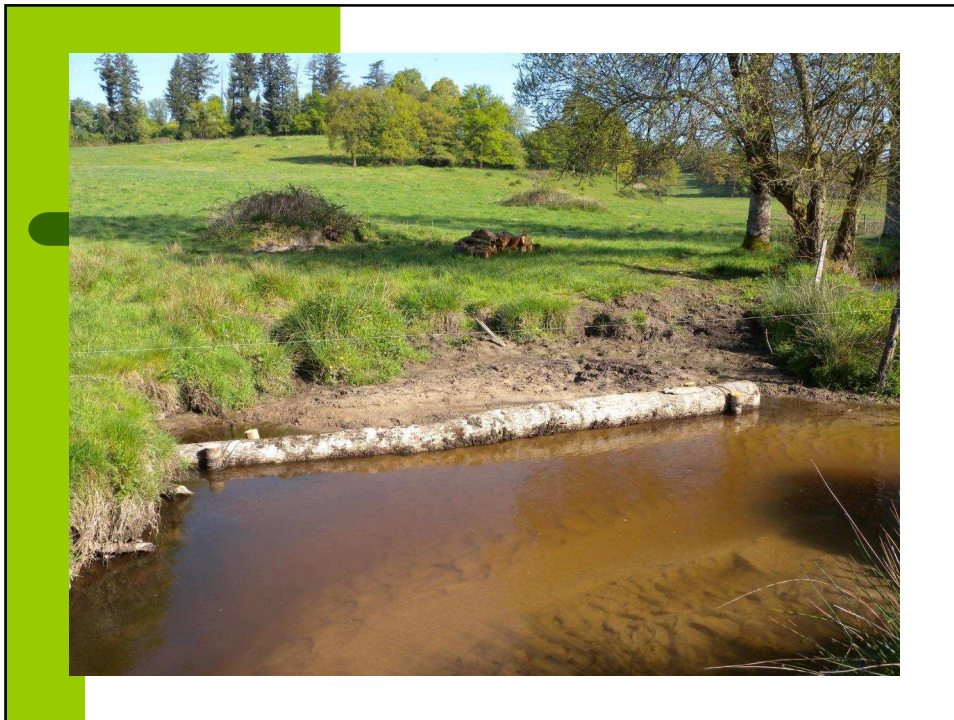
Gestion de la végétation rivulaire

exemple de fascines sur la Vienne

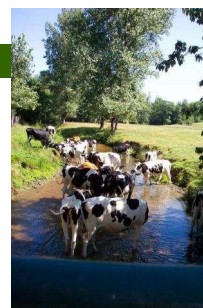


2. Limiter le colmatage du lit des rivières

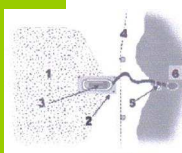




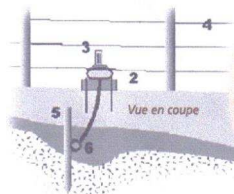
Points d'abreuvements directs : quelques exemples



Exemples d'abreuvoirs : pompes de prairies



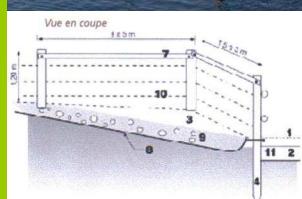
- Vue de dessus
- 1 Zone d'accès empiérré
 - 2 Sode bitonné ancré dans le sol par 4 tiges filetés
 - 3 Pompe automatique boudonnée sur le sode
 - 4 Clôture de protection
 - 5 Piquet de maintien
 - 6 Crèpe



Vue en coupe



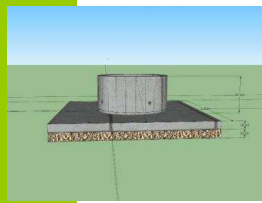
Exemples d'abreuvoirs : descentes et gué



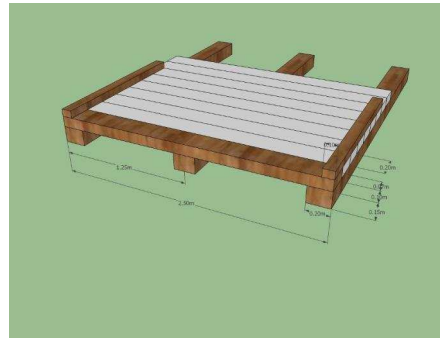
Exemples d'abreuvoirs : gravitaires



- 1. Bac d'abreuvement
- 2. Flexible d'alimentation
- 3. Crépine
- 4. Trop plein



Passerelles de franchissement



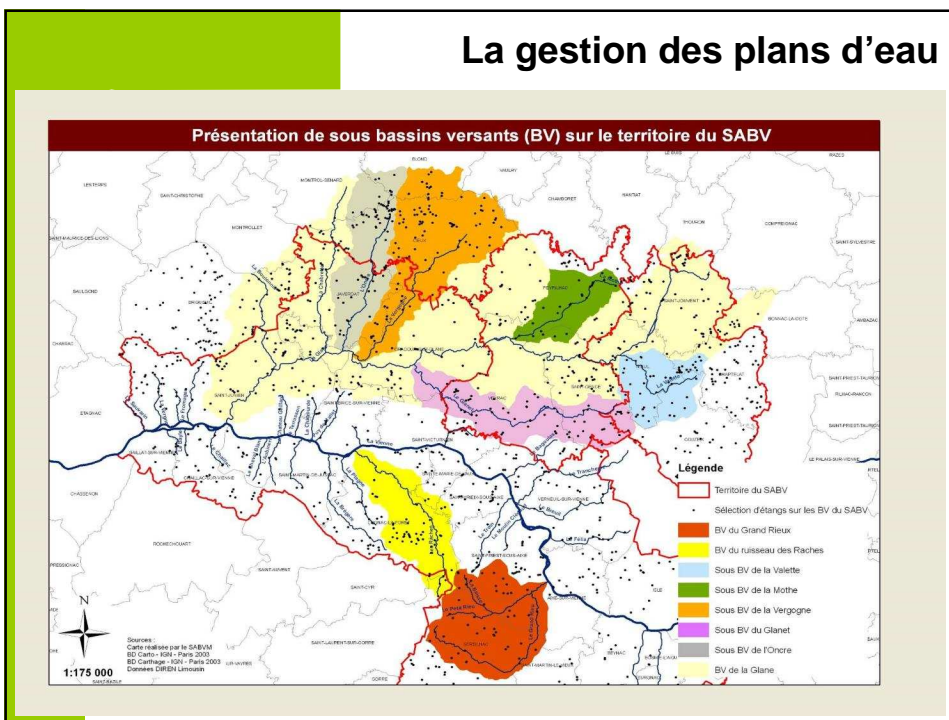
Clôtures sur berges





Dispositifs de franchissement des clôtures / échaliers

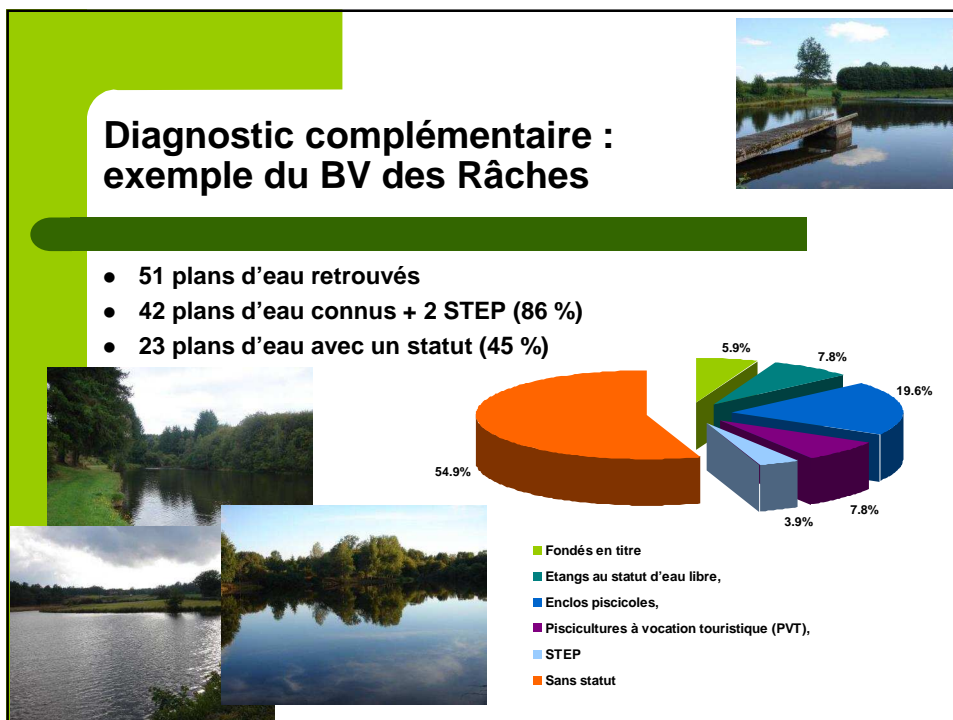


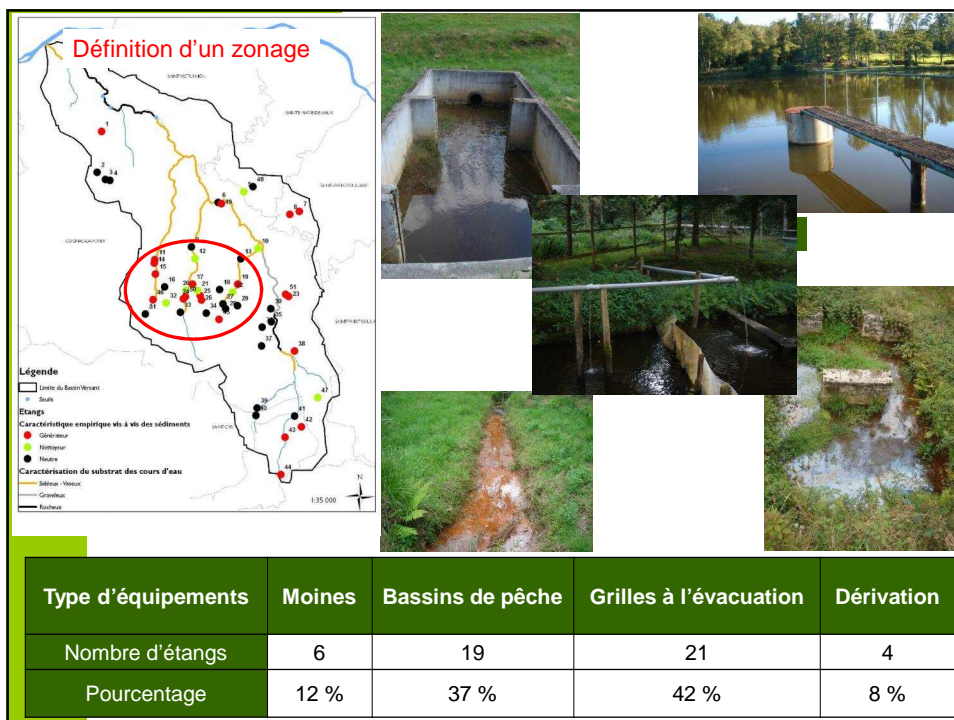
La gestion des plans d'eau



Priorisation des bassins versant pour la gestion des plans d'eau

Nom	Valette	Vergogne	Mothe	Râches	Grand Rieux	Glanet	Oncre
BV	Glane			Vienne	Vienne	Glane	
ME	FRGR0382			TPCE FRGR1564	TPCE FRGR1421	FRGR0382	
Programmation Travaux CRE	N+2	N+3	N+2	N+1	N+1	N	N+2
Superficie	16,8	43,31	14,70	24,26	33,10	29,90	26,46
Nombre d'étangs	46	99	24	51	47	62	81
Densité	2,74	2,29	1,63	2,10	1,42	2,07	3,06
Cyanobactéries	Importante	Présente	?	Doute	Doute	?	Doute
Actions et projets en cours sur les plans d'eau	Analyses cyano : Thèse universitaire (Etang de Pigeard) + 3effacements	Suivi analytique d'une dérivation (avant / après)  + 2effacements	Réhabilitation d'une dérivation d'un étang en lien direct Plan de gestion d'une ZH de 7 ha 	Recensement Réunions publiques	Etude d'une dérivation de l'unique plan d'eau en lien direct	Contact pour la dérivation d'un étang en lien direct	Etude des aménagements d'un plan d'eau







Information sur les plantes envahissantes



Information sur les plantes envahissantes



3. Améliorer la qualité piscicole

Restaurer la continuité écologique

- Constat : près de 60.000 obstacles transversaux recensés en France
 - 10 % avec un usage avérés
 - 80 % avec une hauteur de chute < 2,50 m
- En Limousin
 - 70 % des ME en mauvais état sur le critère morphologie ou continuité écologique
 - Objectif SDAGE : 66 % des ME en bon état d'ici 2015
- → AGIR SUR LE PARAMETRE « CONTINUITE »

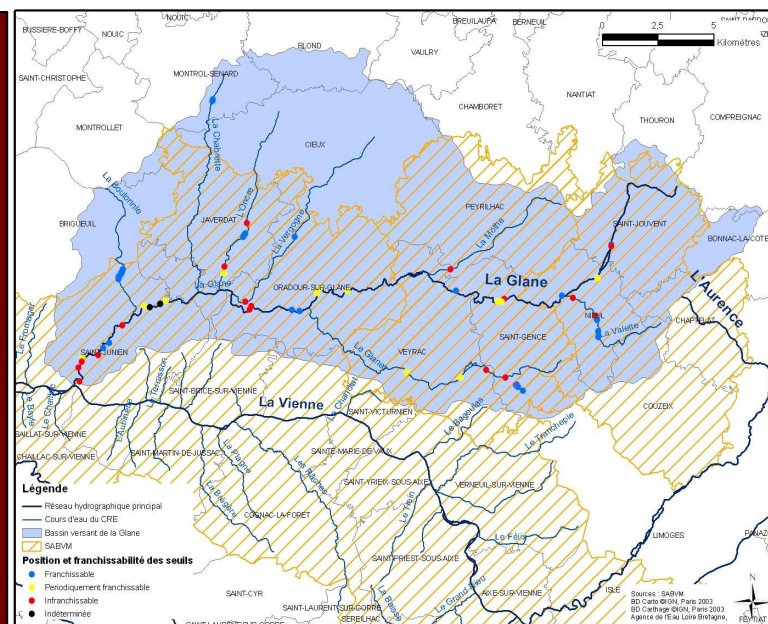
Le nouveau classement des cours d'eau

Art. L. 214-17 du CE

● 2 OBJECTIFS:

- **Prévenir** en empêchant la création de nouveaux ouvrages sur des axes à forts enjeux (axes migrateurs amphiliens, ME en très bon état, réservoirs biologiques) = LISTE 1
- **Restaurer** en équipant les ouvrages existants de dispositifs assurant la continuité écologique (**5 ans pour mise en conformité**) = LISTE 2

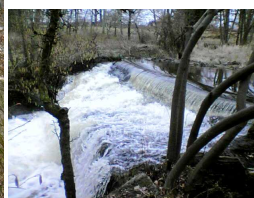
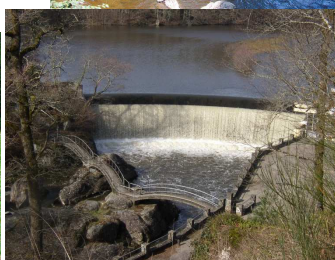
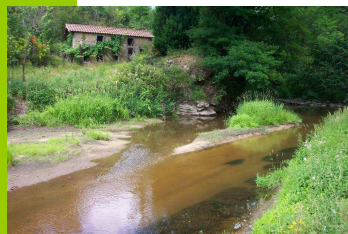
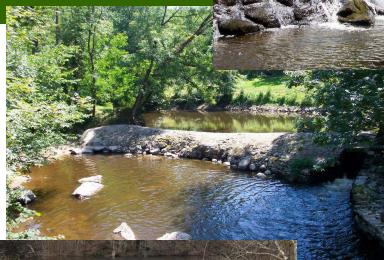
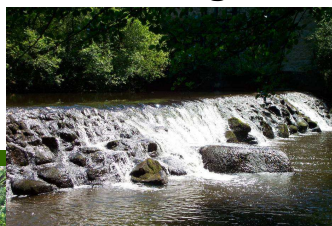
Position et franchissabilité des seuils sur le bassin versant de la Glane



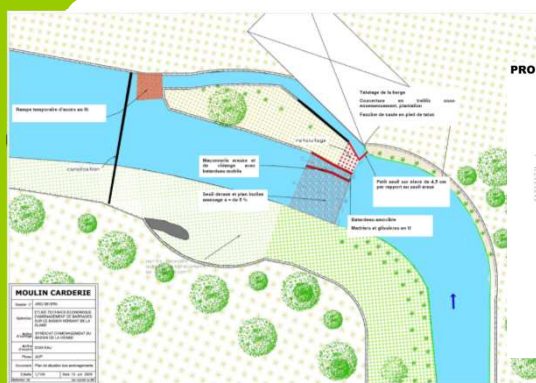
Quels ouvrages ?

- 33 seuils à l'étude

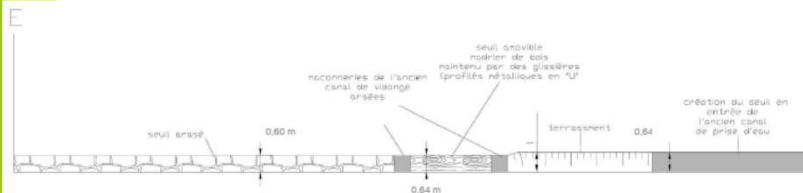
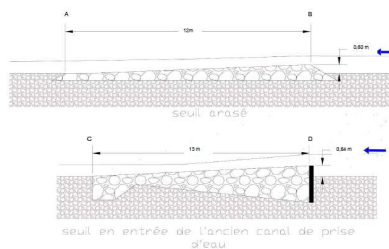
- 22 sur la Glane
- 3 sur la Valette
- 4 sur le Glanet
- 3 sur l'Oncre
- 1 sur la Vergogne



Exemple d'étude avant projet complémentaire



PROFIL TYPE DES SEUILS



Aménagement du lit mineur

Réouverture de bras morts



Aménagement du lit mineur

nettoyage de frayères



4. Connaitre, préserver et gérer les zones humides

Inventaire, conseils de gestion, plans de gestion,

Conventions amiables, baux, acquisitions

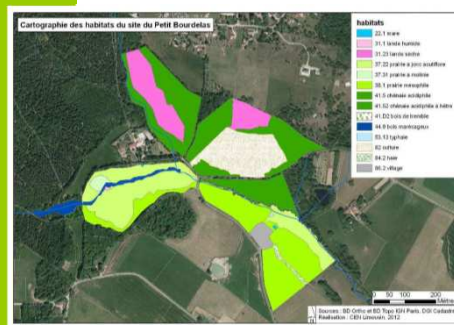
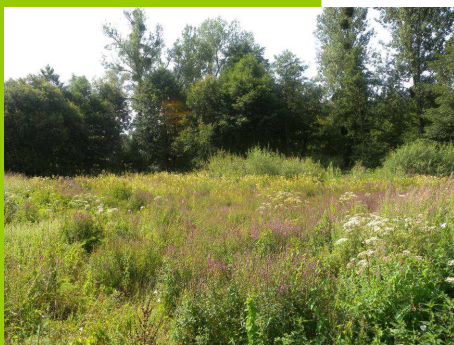


TABLEAU RECAPITULATIF DE LE REPARTION SURFACIQUE DES ZONES HUMIDES
(Oradour-sur-Glane - 87-)

N° des zones humides	Dénomination des zones humides	Surface (ha)	%
2	Herbiers aquatiques enracinés	0,16	0,04
4	Végétations des sols inondables eutrophes	0,29	0,07
6	Prairies flottantes	0,003	0,00
7	Roselières et cariçaie	3,42	0,83
8	Prés tourbeux	22,91	5,57
9	Pelouses paratourbeuses mésohygrophiles	1,77	0,43
13	Pâtures mésohygrophiles	312,15	75,85
15	Mégaphorbiaies et ourlets nitrophiles	16,38	3,98
16	Fourrés et bois marécageux	23,46	5,70
17	Fourrés et bois riverains	30,49	7,41
18	Tourbières boisées	0,51	0,12
Surface totale		411,53	100,00



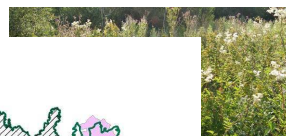
Les mesures agro environnementales



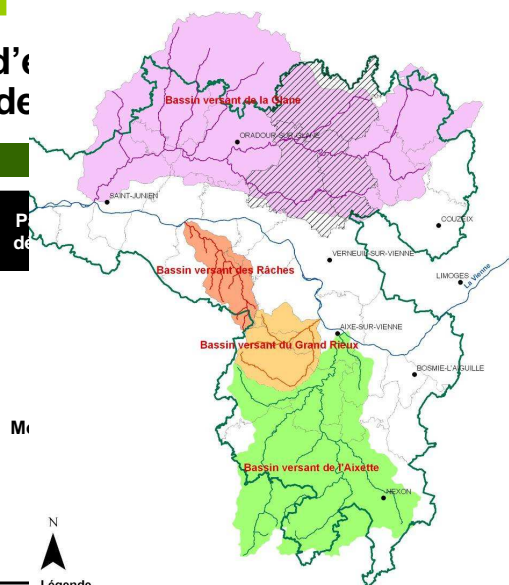
Un outil complémentaire au CTMA

- **Un constat** : l'animation, l'information et la communication sur les zones humides agricoles sont insuffisantes
- **Les MAEt** : moyens d'actions complémentaires au contrat de restauration et entretien des cours d'eau et des zones humides
- Enjeu « eau » au regard de la DCE important :
 - mesures i214
- Mesures i216 : complément aux actions du syndicat / demandes d'agriculteurs notamment sur le BV de la Glane

Les Masses d'eau par le Projet de



N° de la masse d'eau	Nom de la masse d'eau	P
FRGR0382	La Glane et ses affluents	
FRGR1421	Le Grand Rieux et ses affluents	
FRGR1564	Le ruisseau des Raches et ses affluents	
FRGR0381	L'Aixette et ses affluents	



Sources : SABV
BD Cartho, BD Carthage, IGN, Paris 2003

Quelques travaux sur les ZH



5. Communiquer sur les politiques de l'eau



Des animations dans les écoles

Les arbres qui font pousser les citoyens de la Vienne
ont plantés le 7 avril 2012

100 arbres - Récolte annuelle
pour atteindre 1000 arbres de hauteur
supérieure à 2m en 2015

1000 arbres - Récolte annuelle
pour atteindre 10000 arbres de hauteur
supérieure à 2m en 2015

Niveau	Pourcentage
Petite section	17%
Moyenne section	8%
Grande section	8%
CP	8%
CE1	13%
CE2	13%
CM1	20%
CM2	13%

Année	Nombre d'élèves sensibilisés	Nombre de classes ayant participé
2008	850	27
2009	835	28
2010	987	28
2011	1150	28

Quelques outils de communication

Restauration des berges et des habitats de la Vienne (1 km)

Les Collectivités investissent pour votre cadre de vie !

Coût des travaux : 354241,75 Euros HT

MAIRIE D'AVIGNY - 09.55.07.17
CORVANCHEF - 09.55.07.17
ENTREPRISE - 09.55.07.17
COMMUNAUTE DE COMMUNES - 09.55.07.17

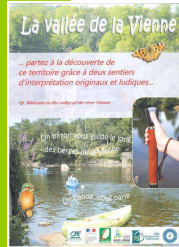
Syndicat d'Aménagement du Bassin de la Vienne

AVIS DE RESTAURATION DU COURS D'EAU

Dans le cadre d'un programme pluriannuel de restauration, des entreprises précéderont à une restauration de la végétation présente sur les berges et dans le lit de la rivière.

Plus d'informations sur le site : www.sabv.fr

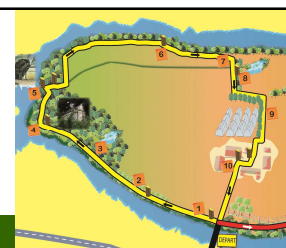
Quelques autres outils !



3 des 6 panneaux de l'exposition



Des outils d'interprétation innovants







Merci de votre attention

Yoann BRIZARD

sabvm@wanadoo.fr

www.syndicat-bassin-vienne.fr

Syndicat d'Aménagement du Bassin de la Vienne

24, avenue du Président Wilson

87 700 AIXE SUR VIENNE

☎ 05.55.70.77.17

