



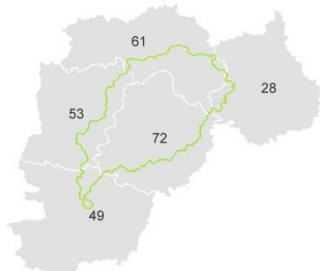
Le tableau de bord des SAGE

Webconférence du 20/09/2016

Le tableau de bord des SAGE

1. Objectifs/intérêt des tableaux de bord pour les Commission Locales de l'Eau (CLE)
2. Des indicateurs au tableau de bord
3. Des indicateurs communs aux trois SAGE
4. Organisation, méthodologie pour la mise en œuvre des tableaux de bord
5. Diffusion, communication autour des tableaux de bord

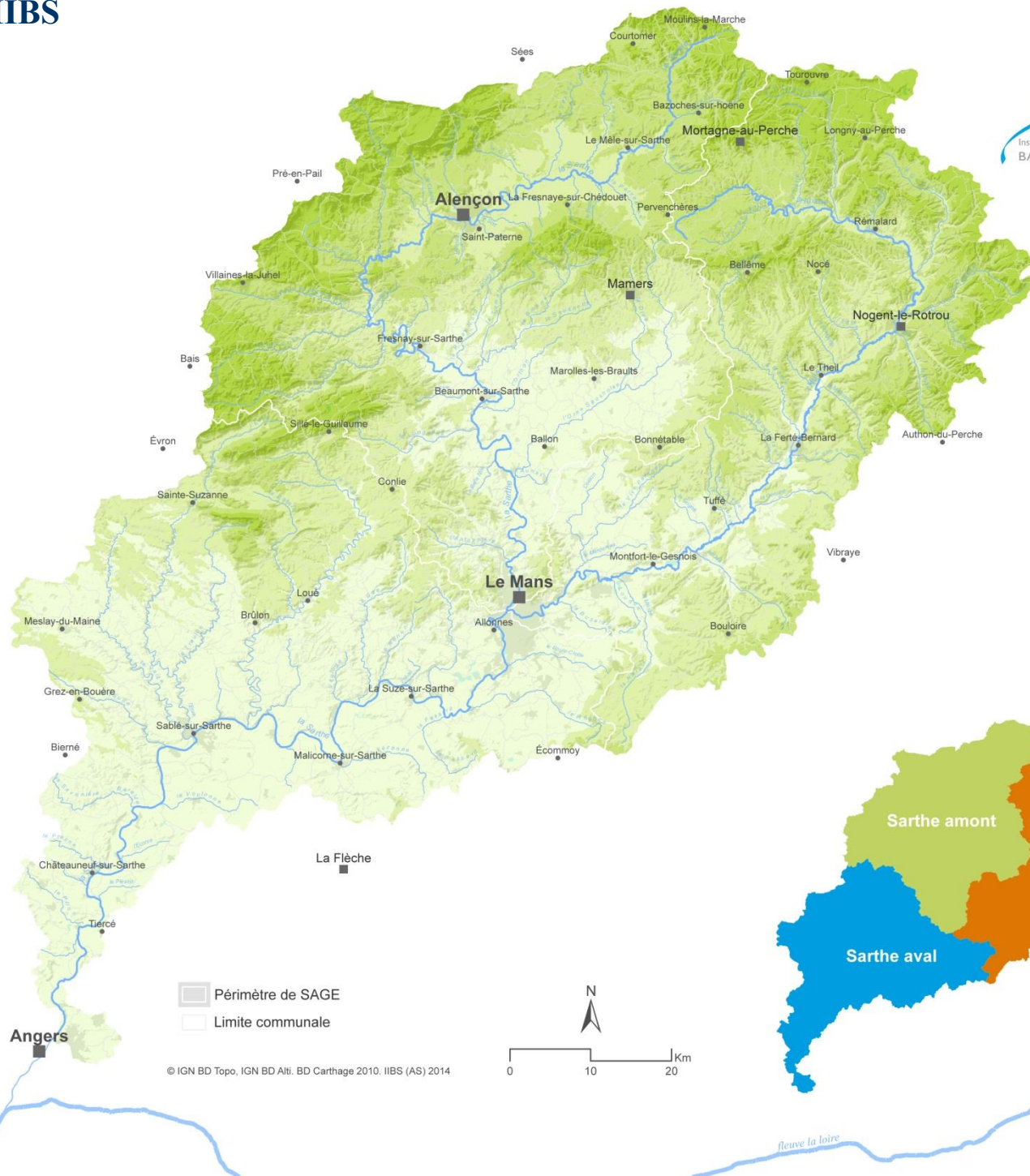
Territoire de compétence de l'IIBS



Bassin versant de la Sarthe:

562 communes

8000 km²



Le tableau de bord pour le suivi et évaluation de la mise en œuvre des SAGE

1 – Objectif, intérêt des tableaux de bord pour les CLE

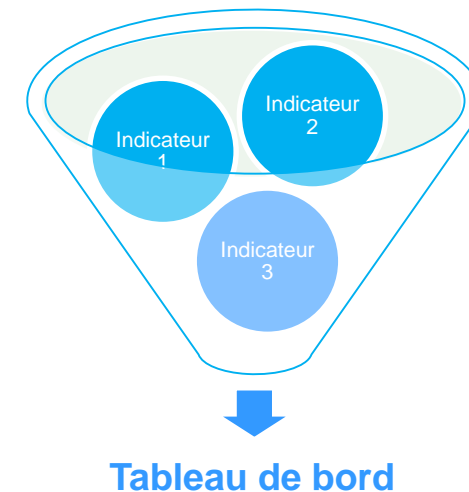
- Outil de suivi de l'avancement de la mise en œuvre du SAGE
- Outil de pilotage pour les CLE
- Ensemble de données pour rendre compte de l'état des bassins versants pour une connaissance générale
- Ensemble d'informations structurées autour des indicateurs pour rendre compte de ce qui est fait à partir des actions menées à travers les SAGE et des autres actions impactant la ressource en eau
- Outil de communication sur la mise œuvre opérationnelle et réglementaire du SAGE à destination des partenaires techniques et financiers et des acteurs des bassins versants

Le tableau de bord pour le suivi et évaluation de la mise en œuvre des SAGE

2 – Des indicateurs aux tableaux de bord des SAGE

Tableaux de bord élaborés autour des indicateurs de suivi de la mise en œuvre des SAGE.
Ces indicateurs sont généralement définis dès la phase d'élaboration du SAGE

- **Un tableau de bord** = un ensemble d'indicateurs
- **Un indicateur** = une donnée, une information.

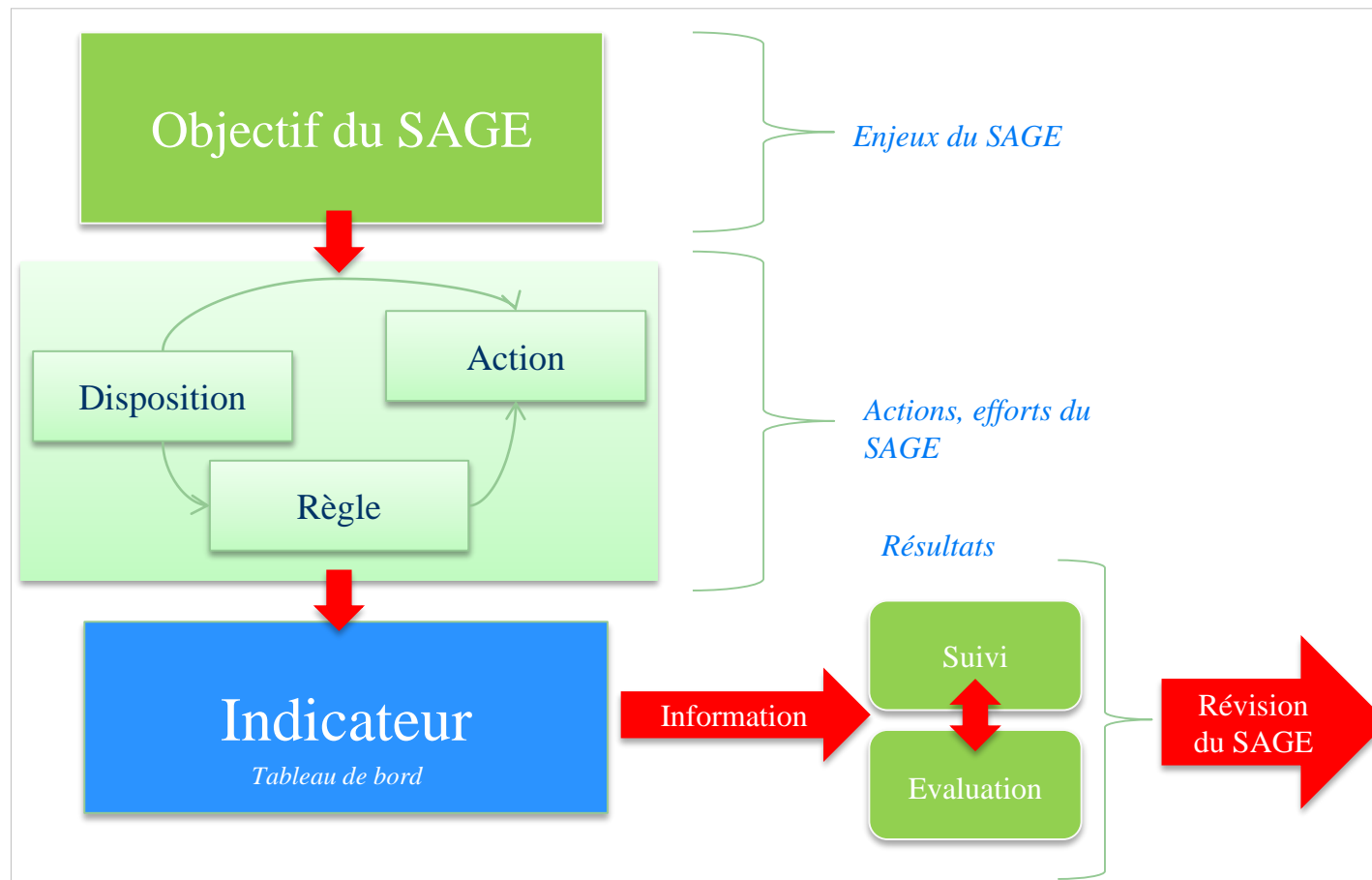


- ✓ Une nécessité pour le suivi de la mise en œuvre du SAGE
- ✓ Une demande des CLE (suivi, pilotage et révision du SAGE), de la Loi sur l'eau, de l'Agence de l'eau (en lien avec les indicateurs du tableau de bord du SDAGE Loire-Bretagne)

Le tableau de bord pour le suivi et évaluation de la mise en œuvre des SAGE

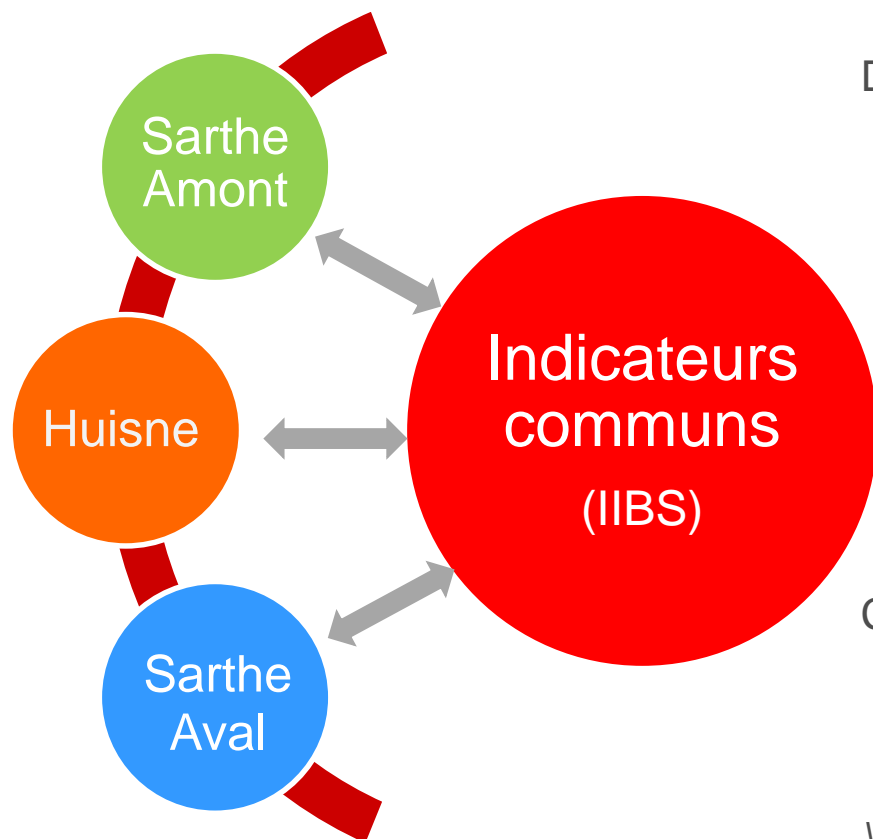
2 – Des indicateurs aux tableaux de bord

Les indicateurs sont construits à partir des objectifs du SAGE, de ses dispositions, règles et des actions afin de mesurer l'efficacité/impact de ces dernières sur le territoire.



Le tableau de bord pour le suivi et évaluation de la mise en œuvre des SAGE

3 – Des indicateurs communs aux trois SAGE : pour quel intérêt ?



Disposer d'une référence commune aux trois SAGE en termes d'acquisition de données (solliciter les partenaires une seule fois pour les demandes de mise à disposition de données), de travail de valorisation des données (cartographies, et synthèses communes).

Ces indicateurs communs s'appuient sur ceux déjà validés par les différentes CLE lors des travaux de mise en œuvre des tableaux de bord

Voir liste des indicateurs communs

Compte tenu de la quantité de données à mobiliser et de leurs valorisations pour les tableaux de bord des SAGE, l'IIBS travaille à une mise en commun des indicateurs de suivi de la mise en œuvre sur les trois SAGE.

Le tableau de bord pour le suivi et évaluation de la mise en œuvre des SAGE

4 – Organisation et méthodologie : les moyens humains et financiers

→ 1 ETP (mission suivi/évaluation des 3 SAGE), avec appui ponctuel des animateurs des SAGE (moyens mutualisés au sein de l'IIBS)

→ Financements Agence de l'Eau, Régions, Départements (moyens mutualisés au sein de l'IIBS)

→ Outil SIG dédié : acquisition, stockage, valorisation des données des tableaux de bord

Le tableau de bord pour le suivi et évaluation de la mise en œuvre des SAGE

4 – Organisation et méthodologie



→ Choix des indicateurs à suivre (validation par la CLE)

→ Définition des besoins en termes de données, sollicitation des partenaires pour la mise à disposition des données nécessaires

→ Recueil et valorisation des données (cartes, tableaux, etc)

→ Intégration des données dans le document Tableau de bord (sous forme de fiches indicateurs)

<http://www.bassin-sarthe.org/le-tableau-de-bord-388.html>

Le tableau de bord pour le suivi et évaluation de la mise en œuvre des SAGE

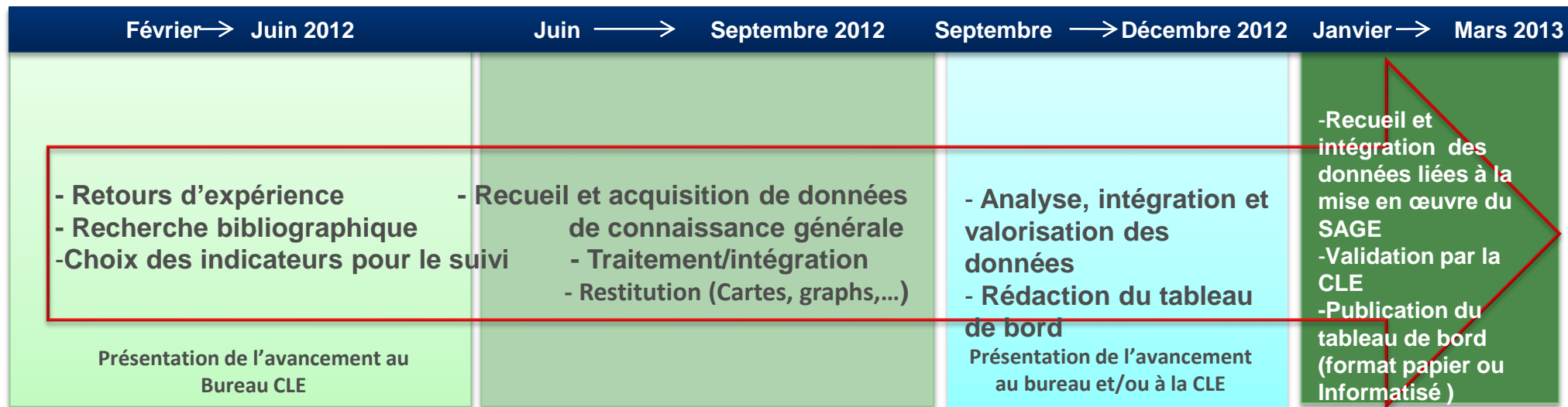
4 – Organisation et méthodologie : contenu du tableau de bord

- Indicateurs de connaissance sur le bassin versant.
- Suivi des objectifs spécifiques du SAGE.
 - Suivi par objectif, par disposition et par article du règlement du SAGE
- Suivi des contrats de mise en œuvre du SAGE
 - Actions en cours sur le CRBV (Région Pays-de-la-Loire) et contrats territoriaux (AELB)
- Les dossiers soumis à la CLE pour information ou avis.

<http://www.bassin-sarthe.org/le-tableau-de-bord-388.html>

Le tableau de bord pour le suivi et évaluation de la mise en œuvre des SAGE

4 – Organisation et méthodologie : exemple de calendrier d'élaboration



Le tableau de bord pour le suivi et évaluation de la mise en œuvre des SAGE

5 – Diffusion, communication autour des tableaux de bord

→ Diffusion auprès des partenaires techniques et financiers (format papier ou numérique).

→ Communication large auprès de l'ensemble des acteurs du bassin versant (collectivités, syndicats,,,), généralement au format numérique via le site internet de l'IIBS.

<http://www.bassin-sarthe.org/le-tableau-de-bord-388.html>

MERCI DE VOTRE ATTENTION

<http://www.bassin-sarthe.org>

