



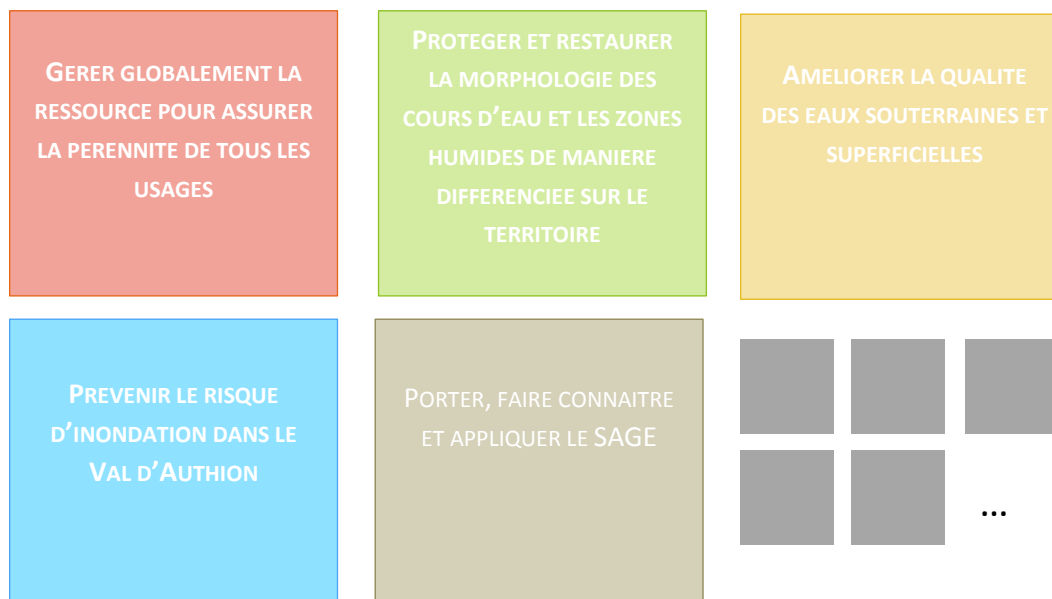
ENTENTE INTERDEPARTEMENTALE MAINE ET LOIRE – INDRE ET LOIRE

pour l'aménagement du bassin de l'Authion et la mise en valeur de la Vallée de l'Authion



L'Atlas cartographique

Du SAGE du bassin versant de l'Authion – Année 2017



L'ATLAS CARTOGRAPHIQUE DU SAGE...

L'atlas cartographique est un outil visuel permettant de voir de façon graphique les différents aspects du bassin versant. En fonction des résultats obtenus, il permet d'orienter les prises de décision et la mise en œuvre des préconisations du SAGE dans un souci d'efficacité.

Cet atlas présente les différentes cartes produites dans le cadre de l'élaboration du PAGD, du règlement, de l'évaluation environnement et du tableau de bord.

Qu'est-ce qu'un atlas ?

Le Glossaire français de cartographie (1990) donne la définition suivante pour le mot atlas : « recueil de cartes, conçu pour représenter un espace donné et exposer un ou plusieurs thèmes ». L'atlas est par définition un inventaire géographique intelligent, l'outil indispensable qui permet précisément à la géographie d'abandonner ses aspects d'inventaire sans intérêt : « la carte est représentation des lieux, l'atlas fichier des lieux, la géographie explication des lieux » (Brunet et al, 1995).¹

Quoi et pourquoi ?

L'atlas cartographique comprend **47** cartes visant à assurer un suivi efficace de la mise en œuvre des 5 objectifs généraux du SAGE. Cet atlas est classé en 5 parties :

- adéquation besoins-ressources : gérer globalement la ressource en eaux
- qualité morphologique et continuité écologique / patrimoine écologique et zones humides : protéger et restaurer la continuité des cours d'eau
- qualité de l'eau : améliorer la qualité des eaux
- inondation : prévenir les risques inondations
- thématiques transversale : porter, faire connaître et appliquer le SAGE

Pour qui ?

Les cartes sont un support d'aide à la décision éditées pour les membres de la CLE et aux différents acteurs techniques et usagers de l'eau.

¹ GUMUCHIAN Hervé & MAROIS Claude, 2000, *Initiation à la recherche en géographie : aménagement, développement territorial, environnement*, Ed. ECONOMICA, Les presses de l'Université de Montréal, 420p.

Table des matières

Cartographie de la ressource en eau - quantité	- 6 -
Formation géologique du bassin versant de l'Authion	- 7 -
Réseau de suivi piézométrique du BRGM	- 8 -
Réseau hydrométrique du SAGE Authion.....	- 9 -
Fonctionnement hydraulique du bassin en période de basses eaux	- 10 -
Fonctionnement hydraulique du bassin en période de crues et de hautes eaux	- 11 -
Réseau de suivi des assecs	- 12 -
Situation des ressources en étiage.....	- 13 -
Réseau des stations de mesure de débits.....	- 14 -
Zones de Répartition des Eaux.....	- 15 -
Densité de plan d'eau de plus de 1000 mètres carrés par sous bassin versant unitaire de l'Authion.....	- 16 -
Superficie des plans d'eau de plus de 1000 mètres carrés par sous bassin versant unitaire de l'Authion	- 17 -
Réseaux agricoles sous-pressions collectifs.....	- 18 -
Cartographie de la protection et la restauration de la morphologie des cours d'eau et des zones humides	- 19 -
Les cours d'eau classés liste 1 et liste 2 et les ouvrages prioritaires du bassin versant de l'Authion	- 20 -
Ouvrages structurants et ouvrages secondaires sur le périmètre du bassin versant de l'Authion	- 21 -
Taux d'étagement et hauteur de chute pour les principaux cours d'eau.....	- 22 -
L'aléa érosif sur le bassin versant de l'Authion	- 23 -
Localisation des plans d'eau sur le bassin versant de l'Authion	- 24 -
Zone de frayères et réservoirs biologiques sur le bassin versant de l'Authion	- 25 -
Espèces exotiques envahissantes : flore et faune	- 26 -
Densité de la ripisylve des cours d'eau du bassin versant de l'Authion.....	- 27 -
Site Natura 2000.....	- 28 -
Zones humides potentielles	- 29 -
Le patrimoine écologique – zones humides et milieux naturels.....	- 30 -
Niveau de priorité des enveloppes de forte probabilité de présence des zones humides.....	- 31 -

Les zones forestières sur le bassin versant de l'Authion	Les unités paysagères du bassin versant de l'Authion	- 32 -
Cartographie de la qualité des eaux		- 34 -
Réseau de surveillance des eaux superficielles		- 35 -
Réseau de surveillance des eaux souterraines à partir des points de prélèvements AEP (en activité ou non)		- 36 -
Evaluation 2016 de la qualité des cours d'eau		- 37 -
Impact des pesticides sur la qualité de l'eau pour l'année 2015		- 38 -
La qualité des eaux souterraines		- 39 -
Cartographie du risque inondation		- 40 -
Encadrement du risque inondation dans le val d'Authion		- 41 -
Le risque inondation pour le bassin versant de l'Authion		- 42 -
Plus hautes eaux connues (PHEC) – Risque d'inondation par la Loire		- 43 -
Zones inondables par l'Authion et « contrôlées » depuis 1974		- 44 -
a nappe d'eau dans le Val d'Authion derrière la levée pour la crue extrême		- 45 -
Les repères de crue		- 46 -
Cartographie générale sur le bassin versant de l'Authion		- 47 -
Situation du bassin versant de l'Authion à l'échelle Loire - Bretagne		- 48 -
Contexte géographique du bassin versant de l'Authion		- 49 -
Les cours d'eau du bassin versant de l'Authion		- 50 -
L'occupation du sol en 2012		- 51 -
Population et densité de population en 2013		- 52 -
Les commissions géographiques et leurs unités de gestion		- 53 -
Communes, groupements et collectivités du bassin versant de l'Authion avec compétences GEMAPI en 2017		- 54 -
La planification territoriale		- 55 -
Le registre parcellaire graphique		- 56 -
Superficie drainée par commune en 2010		- 57 -
Zonage de production végétale spécialisée de la vallée de l'Authion		- 58 -
Capacité nominale des stations d'épuration		- 59 -

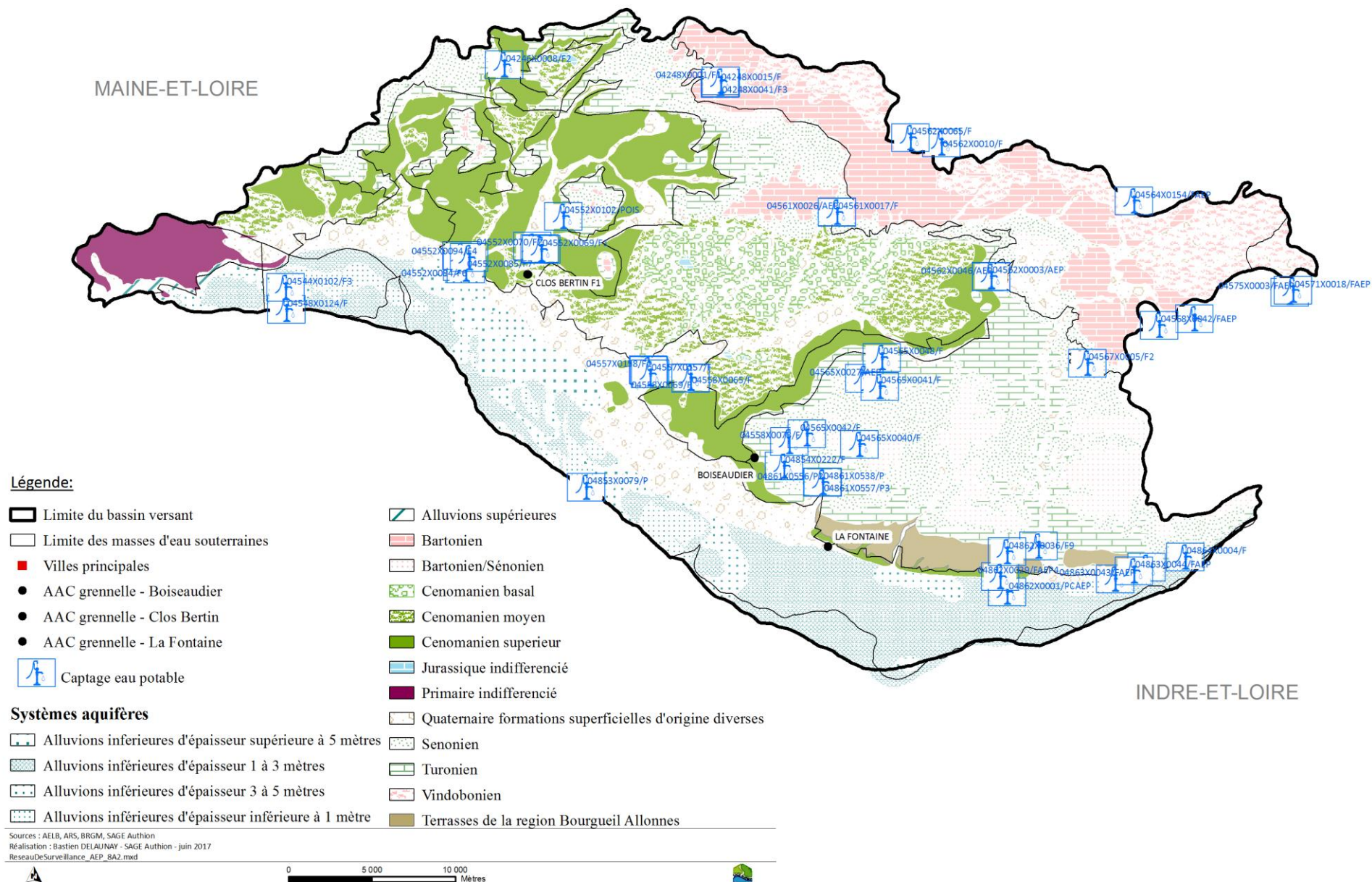


Cartographie de la ressource en eau - quantité

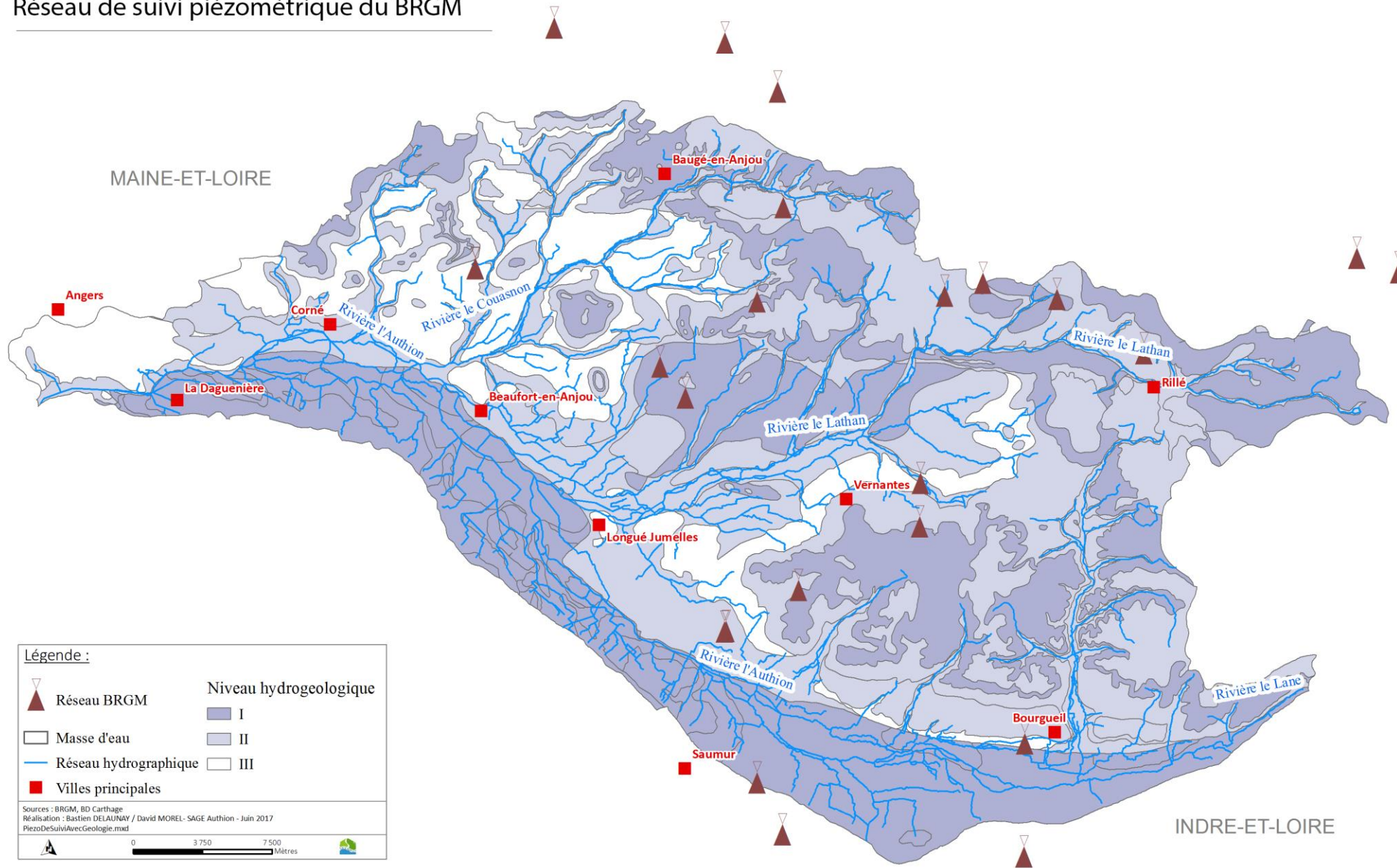
Adéquation besoins-ressources

GERER GLOBALEMENT LA
RESSOURCE POUR ASSURER
LA PERENNITE DE TOUS LES
USAGES

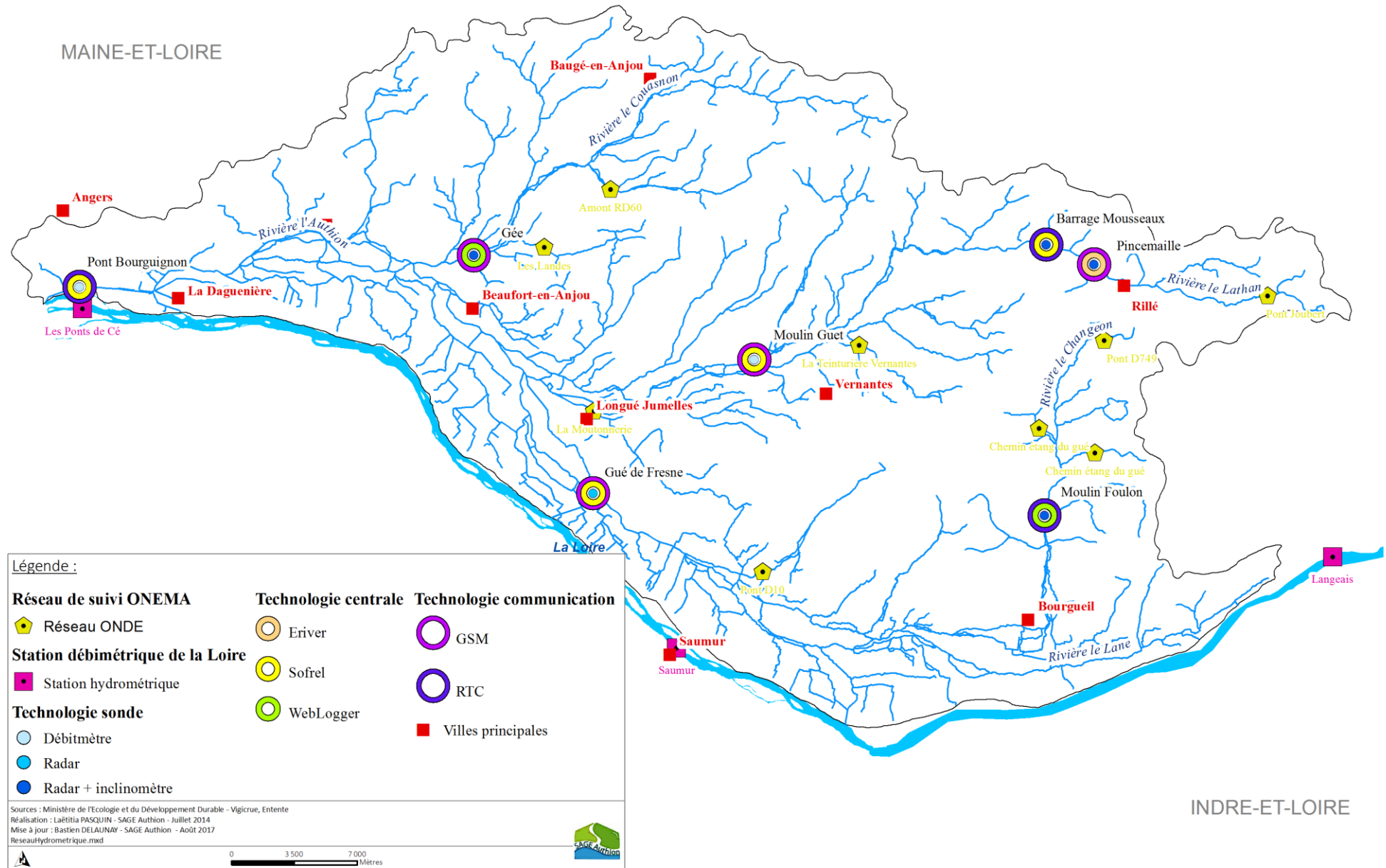
Réseau de surveillance des eaux souterraines à partir des points de prélèvements AEP (en activité ou non)



Réseau de suivi piézométrique du BRGM



Réseau hydrométrique du SAGE Authion

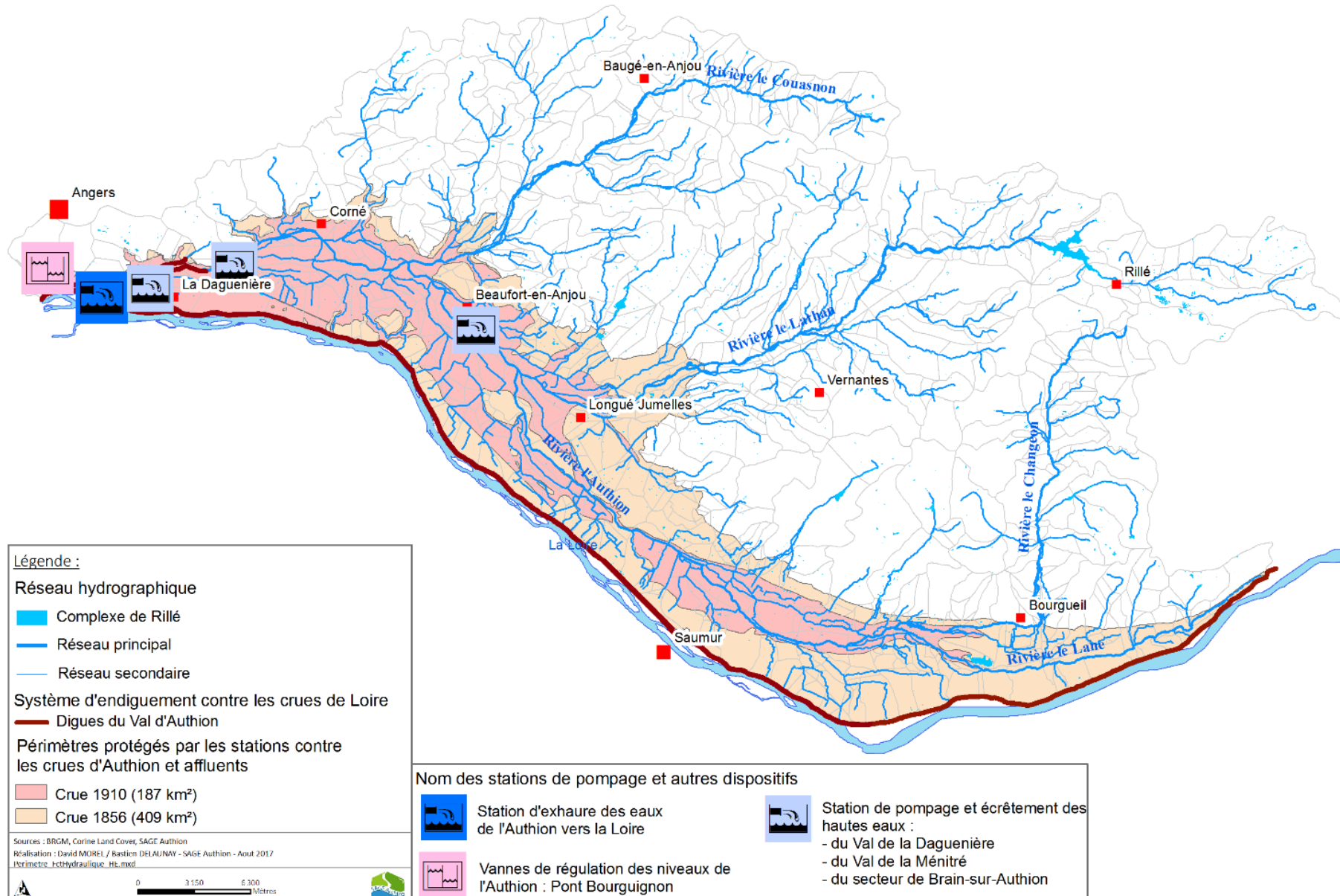


INDRE-ET-LOIRE

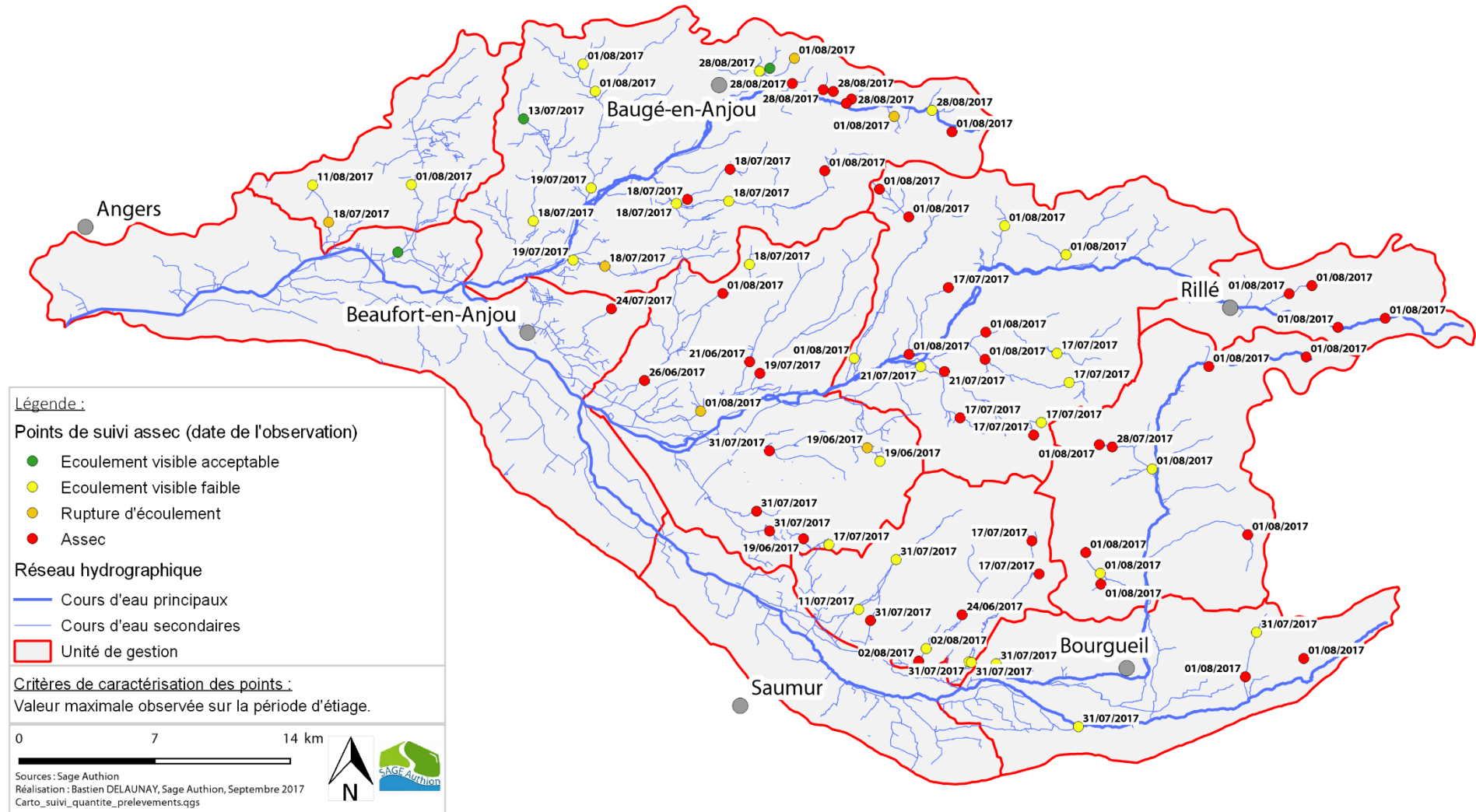
Fonctionnement hydraulique du bassin versant en période de basses eaux



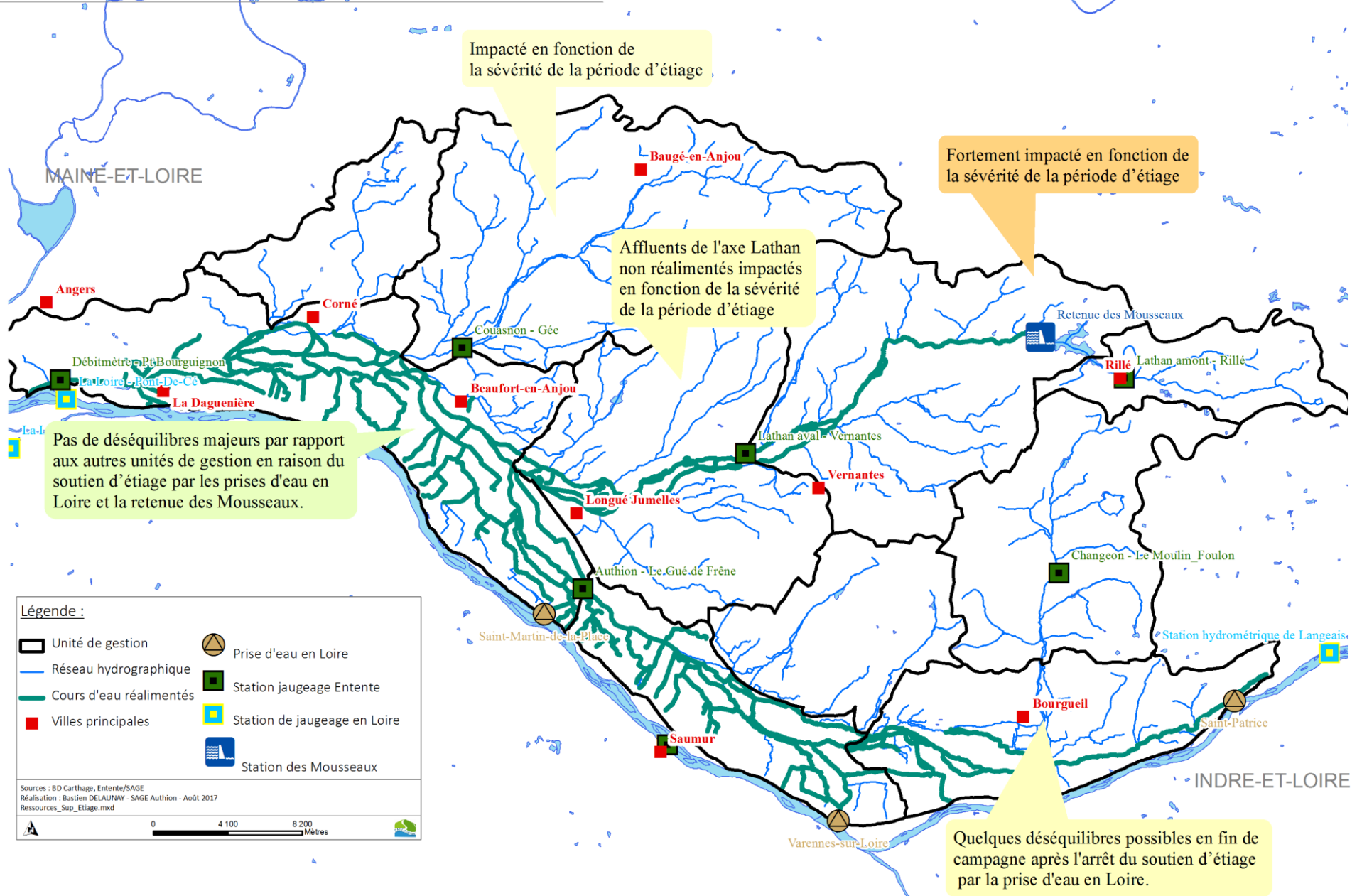
Fonctionnement hydraulique du bassin versant en période de crues et de hautes eaux



Bassin de l'Authion - Réseau de suivi quantité et assec Période d'été 2017



Synthèse des étiages du bassin versant de l'Authion



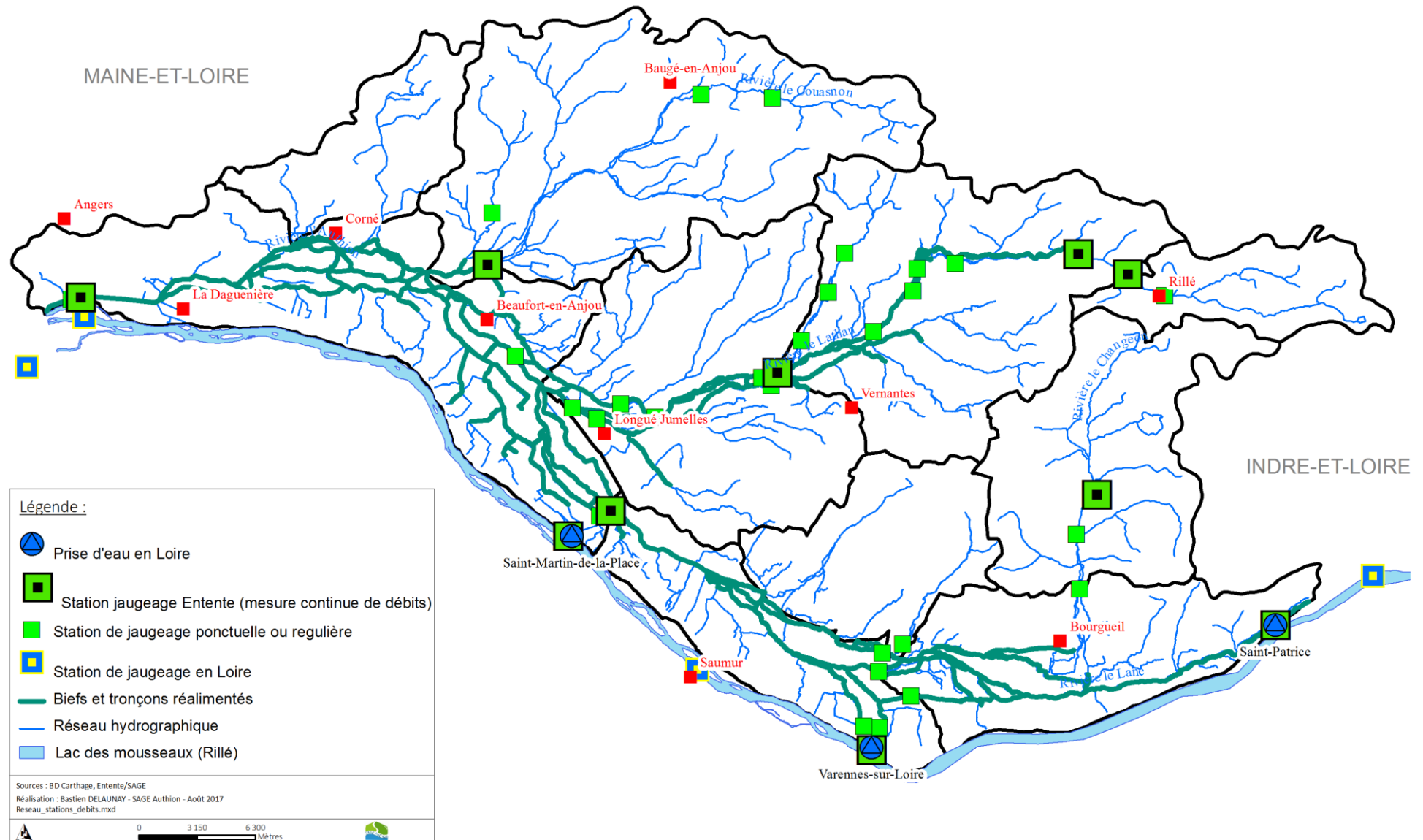
Légende :

- Unité de gestion
- Réseau hydrographique
- Cours d'eau réalimentés
- Villes principales
- Prise d'eau en Loire
- Station jaugeage Entente
- Station de jaugeage en Loire
- Station des Mousseaux

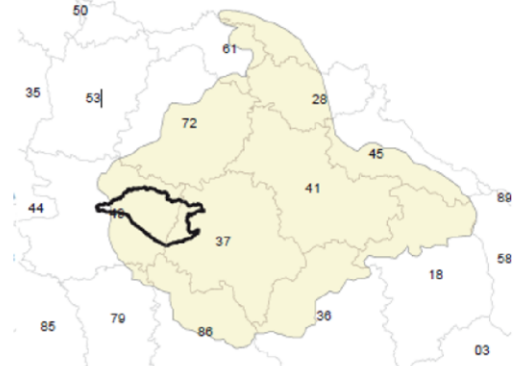
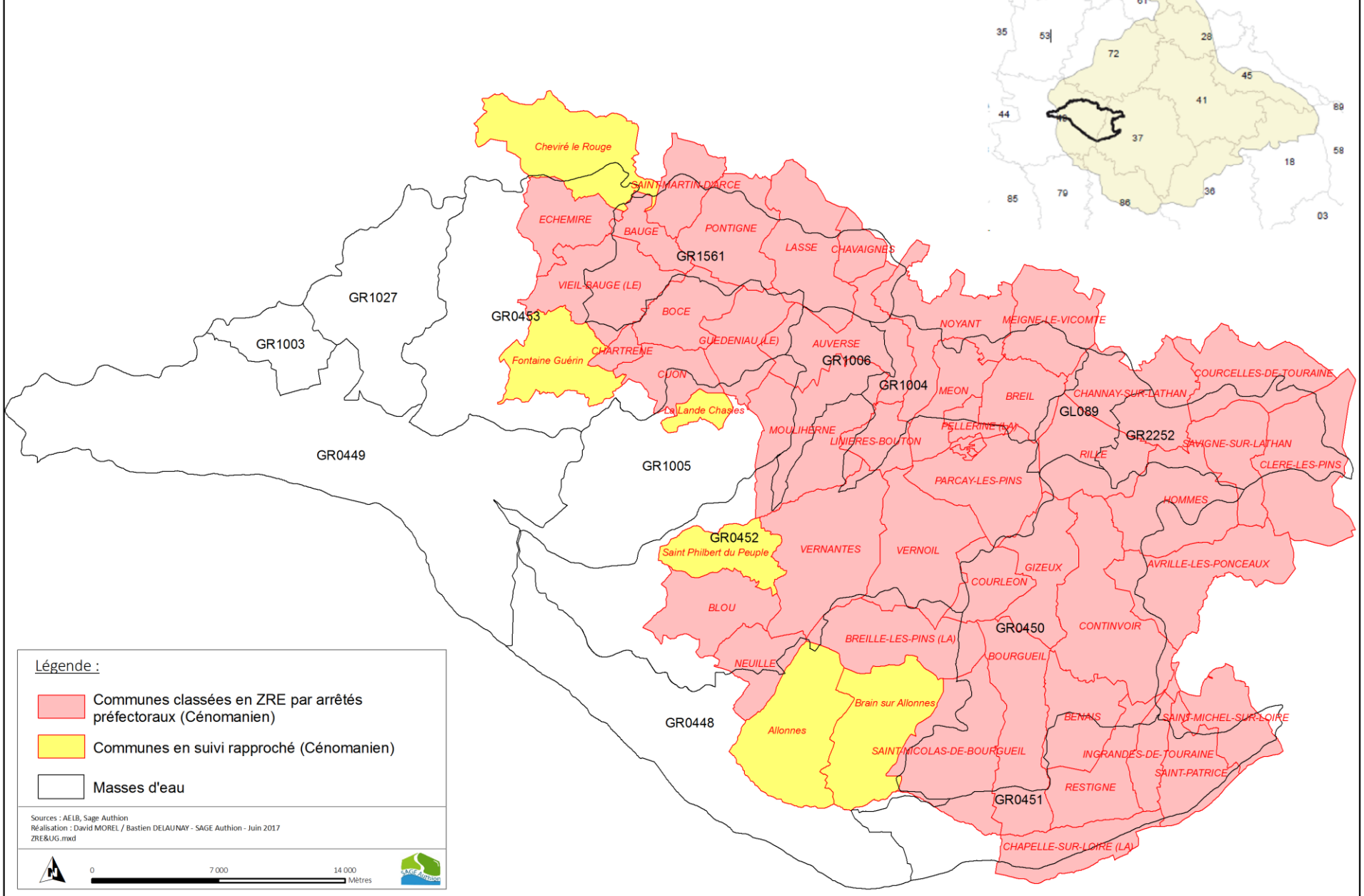
Sources : BD Carthage, Entente/SAGE
 Réalisation : Bastien DELAUNAY - SAGE Authion - Août 2017
 Ressources_Sup_Etiage.mxd

0 4 100 8 200 Mètres

Réseau des stations de mesures de débits



Zones de Répartition des Eaux du Cénomaniens (ZRE)



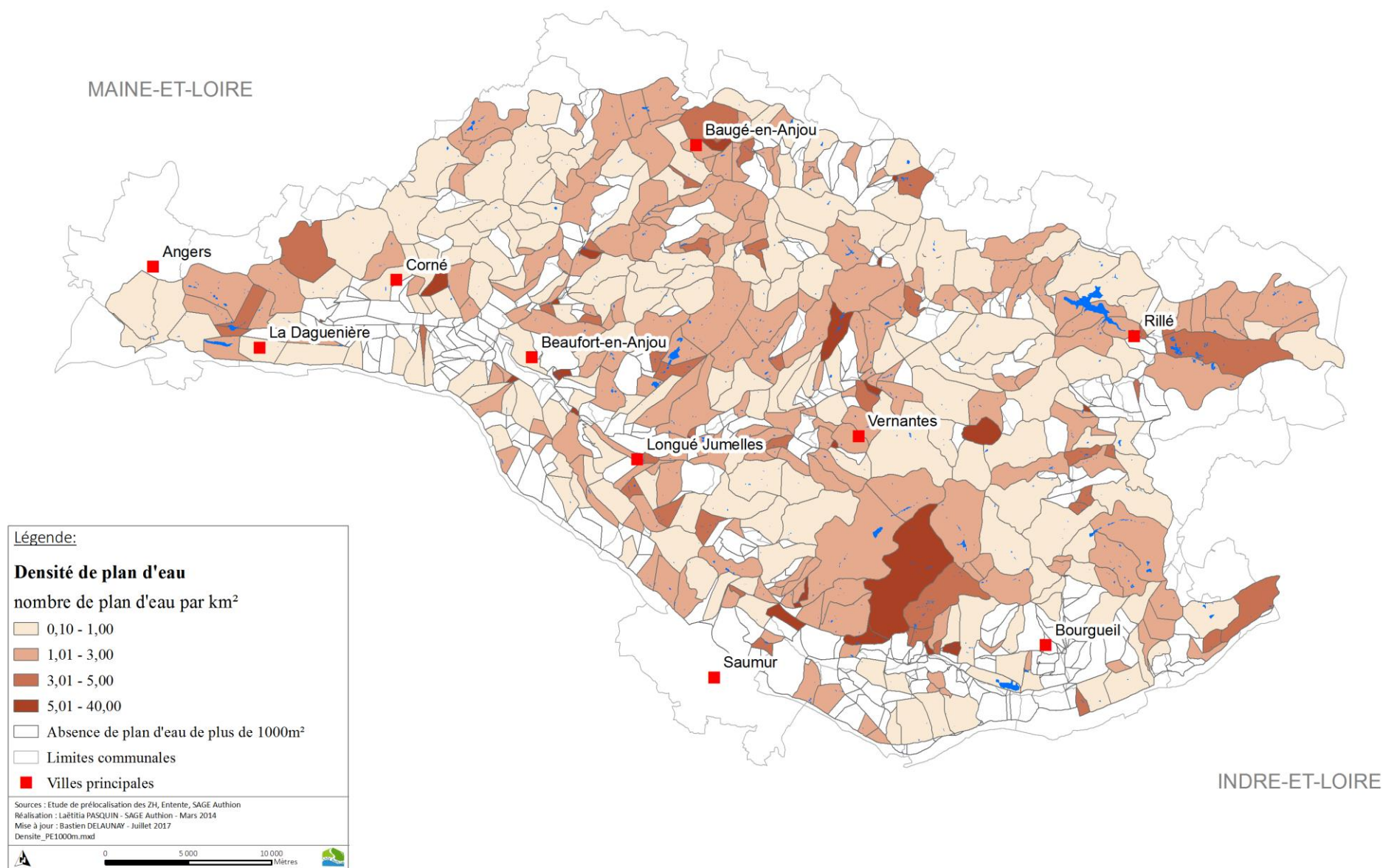
Légende :

- Communes classées en ZRE par arrêtés préfectoraux (Cénomaniens)
- Communes en suivi rapproché (Cénomaniens)
- Masses d'eau

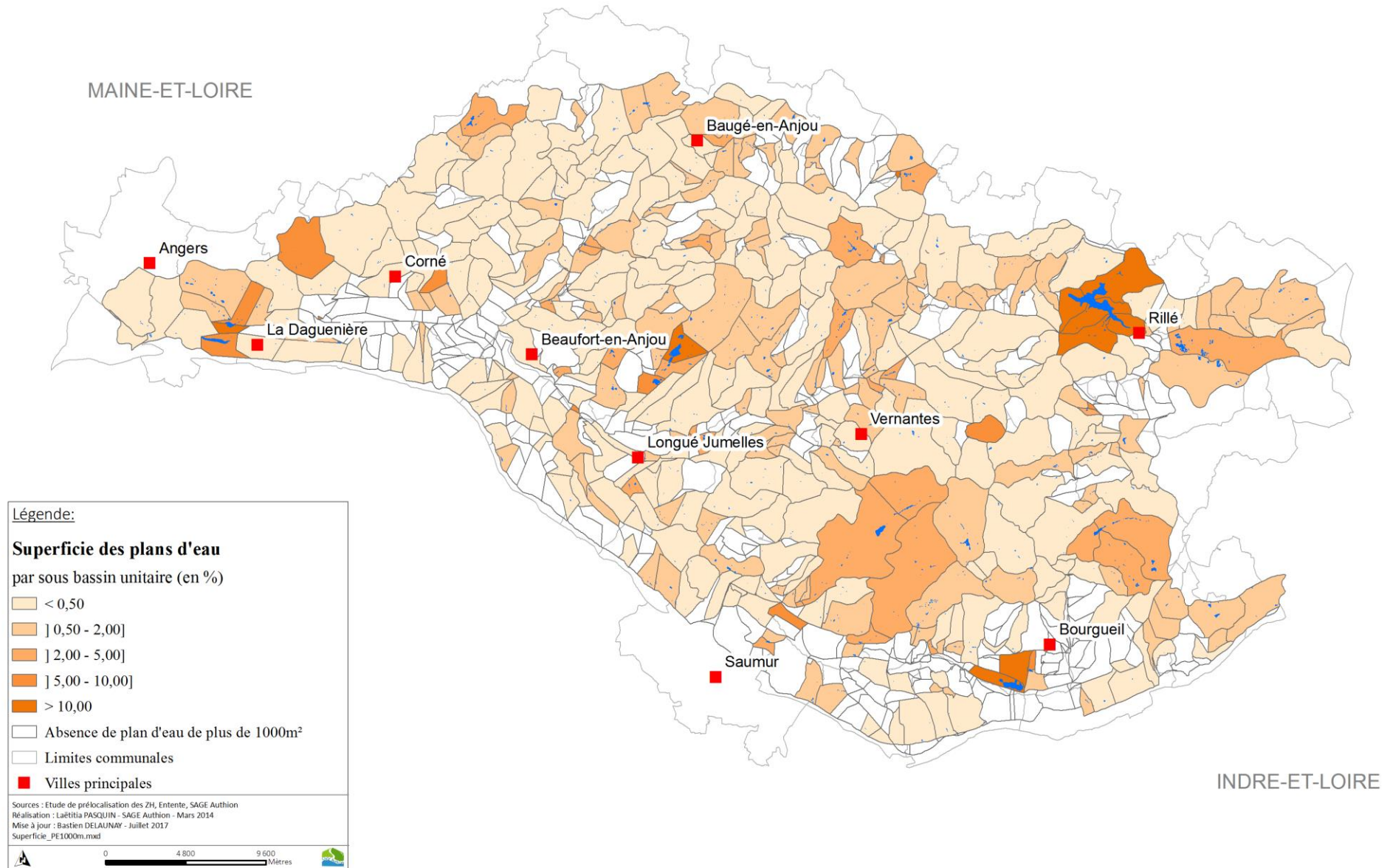
Sources : AELB, Sage Authion
 Réalisation : David MOREL / Bastien DELAUNAY - SAGE Authion - Juin 2017
 ZRE&UG.mxd

0 7 000 14 000 Mètres

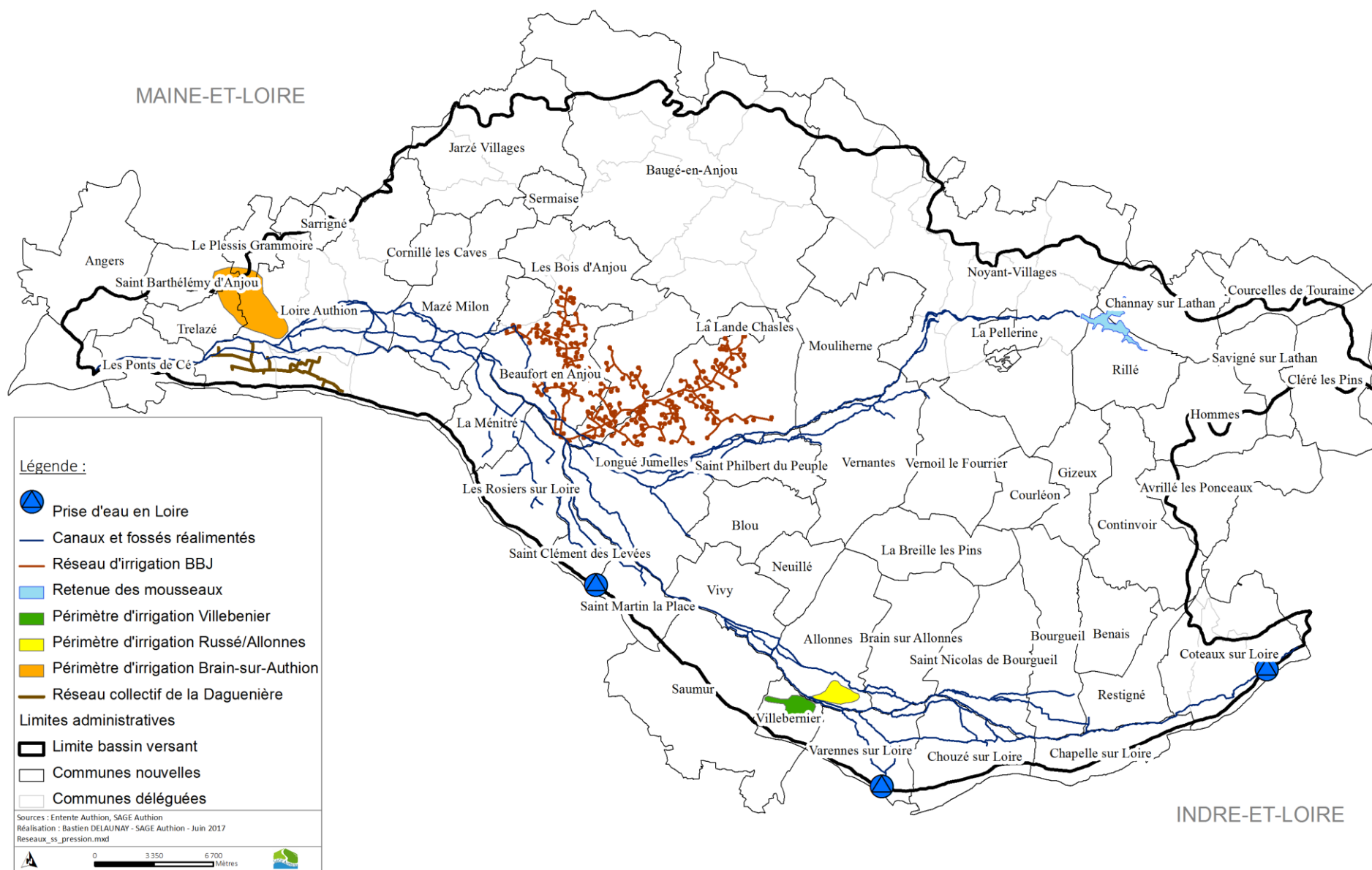
Densité de plan d'eau de plus de 1000 m² par sous bassin versant unitaire de l'Authion



Superficie des plans d'eau de plus de 1000m² par sous bassin versant unitaire de l'Authion



Réseaux agricoles sous-pressions collectifs

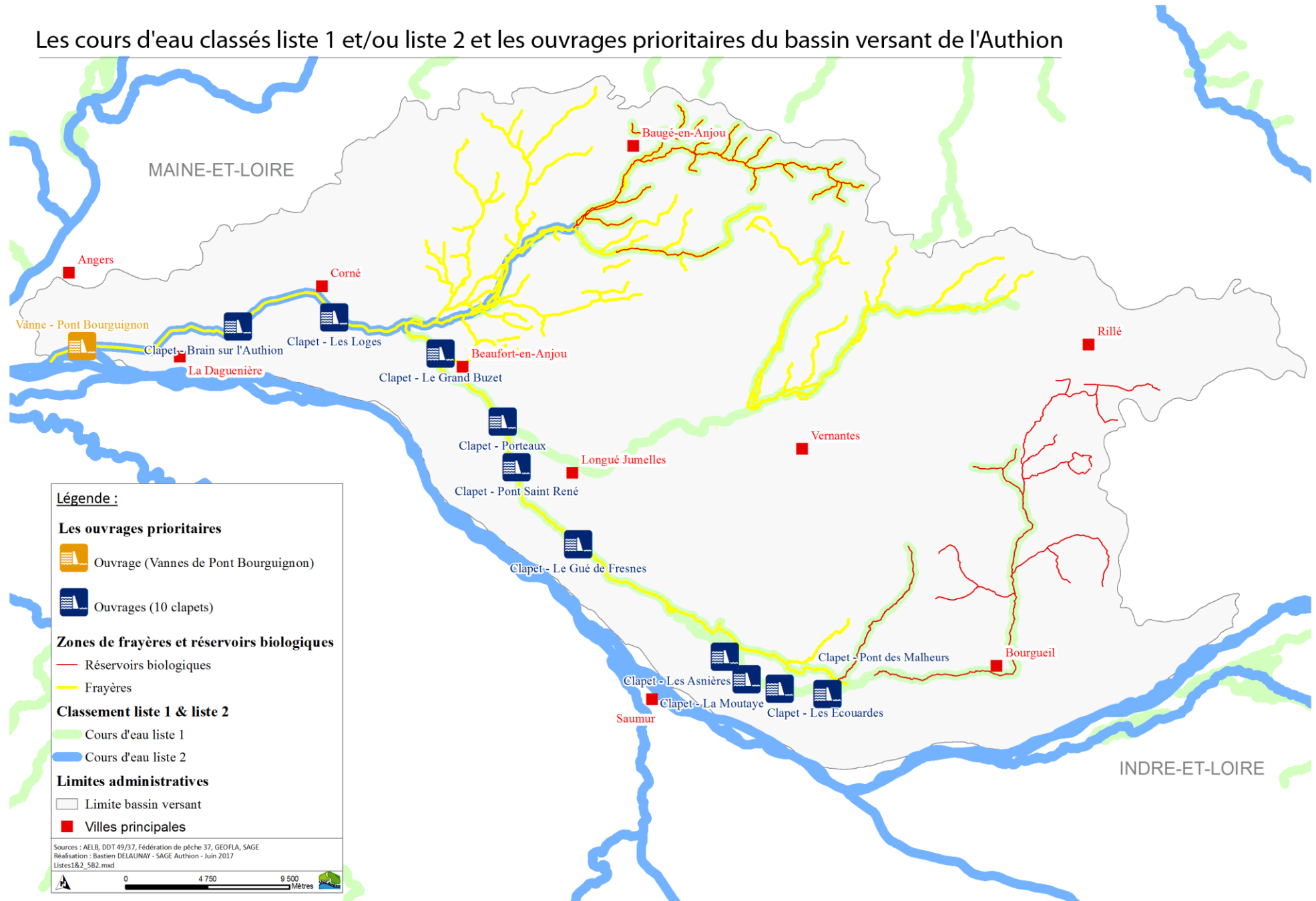




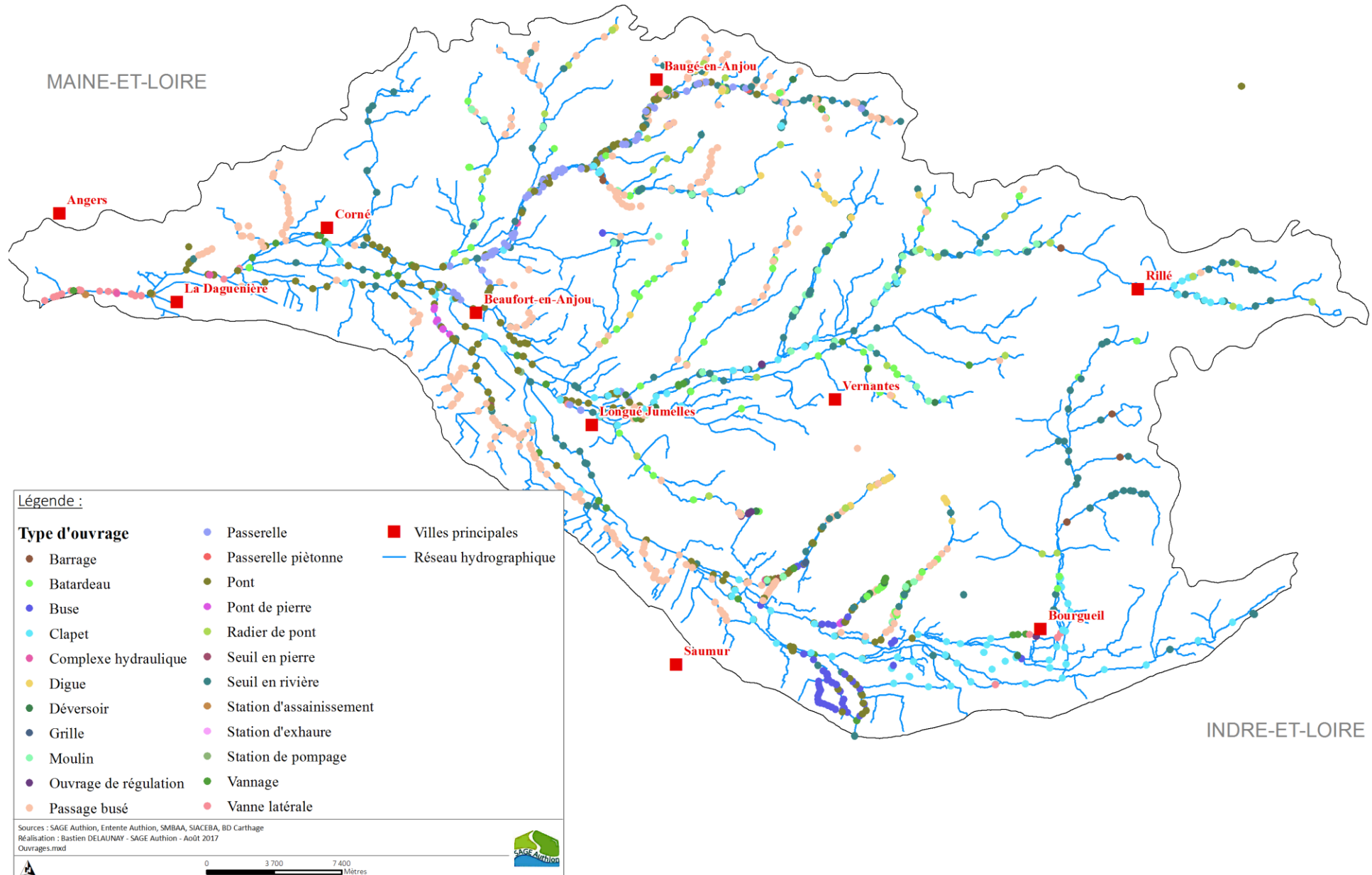
Cartographie de la protection et la restauration de la morphologie des cours d'eau et des zones humides

PROTEGER ET RESTAURER
LA MORPHOLOGIE DES
COURS D'EAU ET LES ZONES
HUMIDES DE MANIERE
DIFFERENCIEE SUR LE
TERRITOIRE

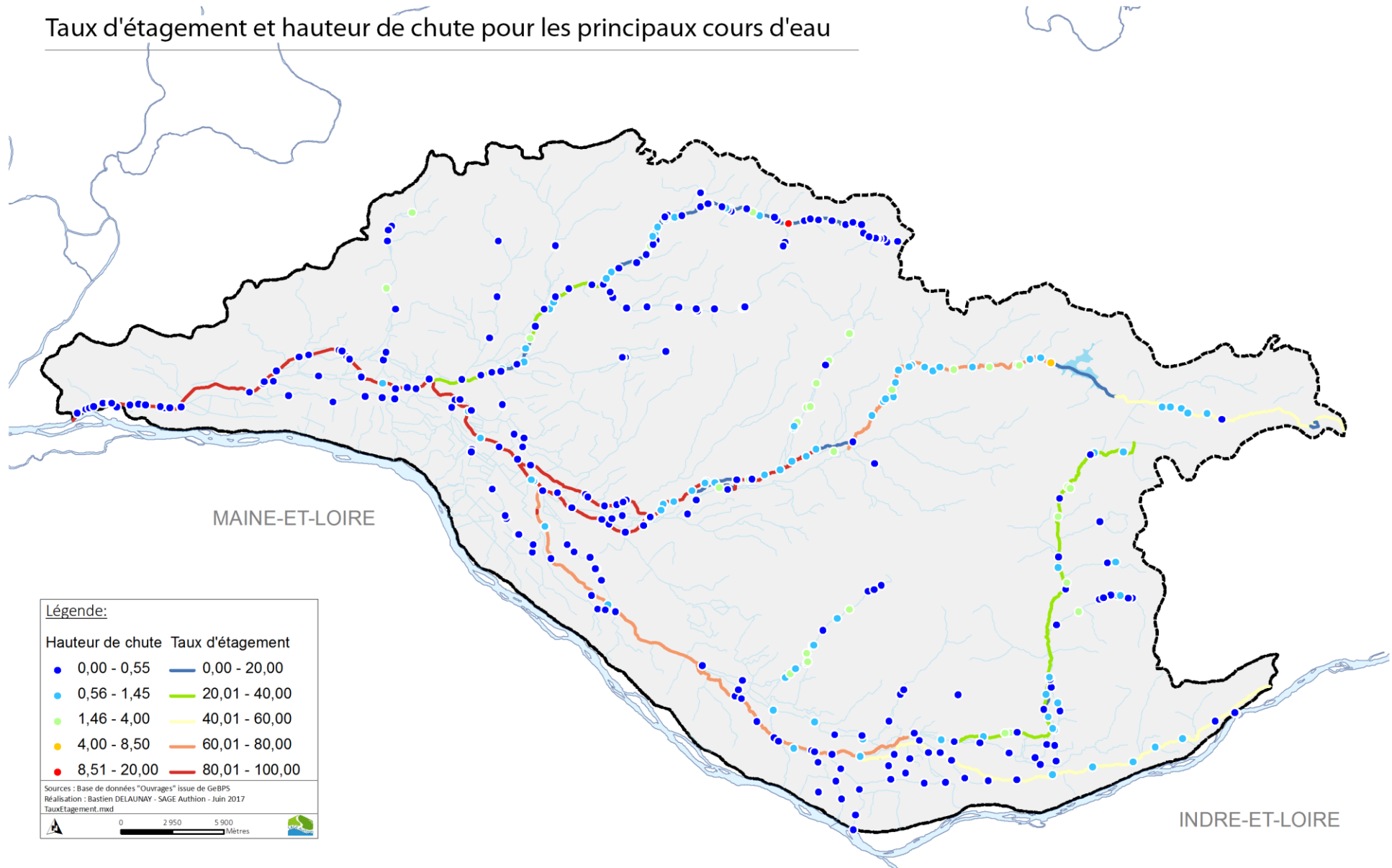
Les cours d'eau classés liste 1 et/ou liste 2 et les ouvrages prioritaires du bassin versant de l'Authion



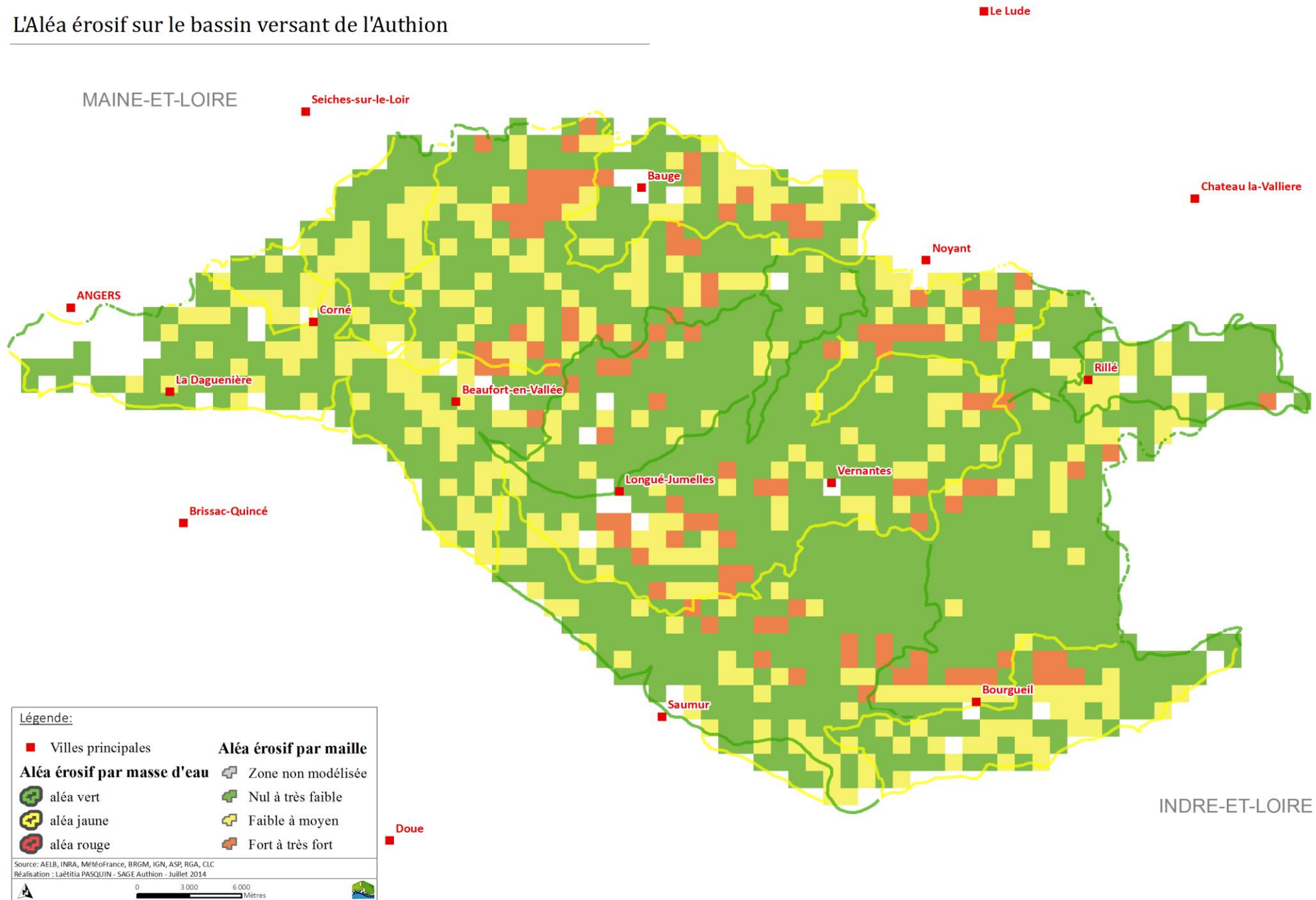
Ouvrages structurants et ouvrages secondaires sur le périmètre du bassin versant de l'Authion



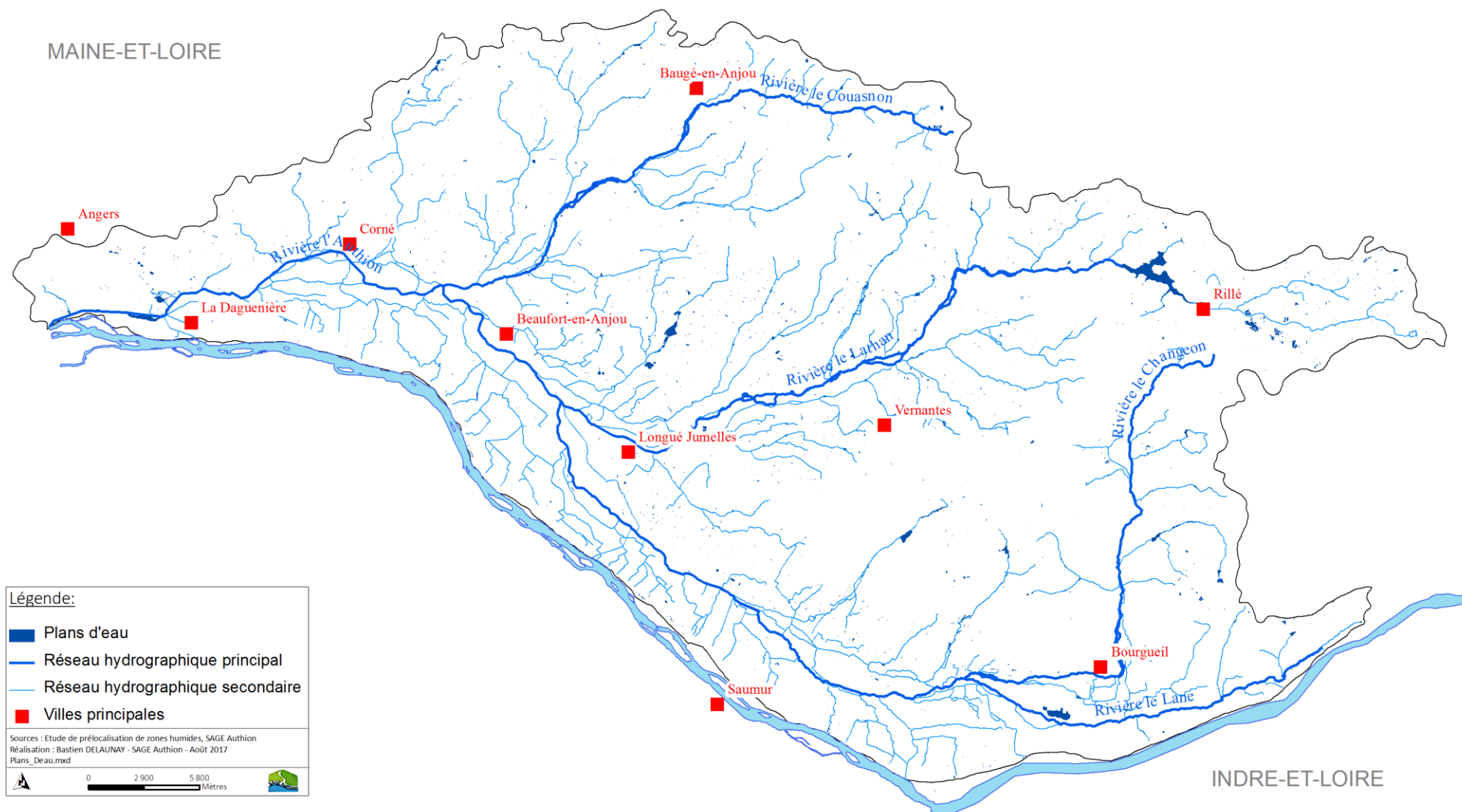
Taux d'étagement et hauteur de chute pour les principaux cours d'eau



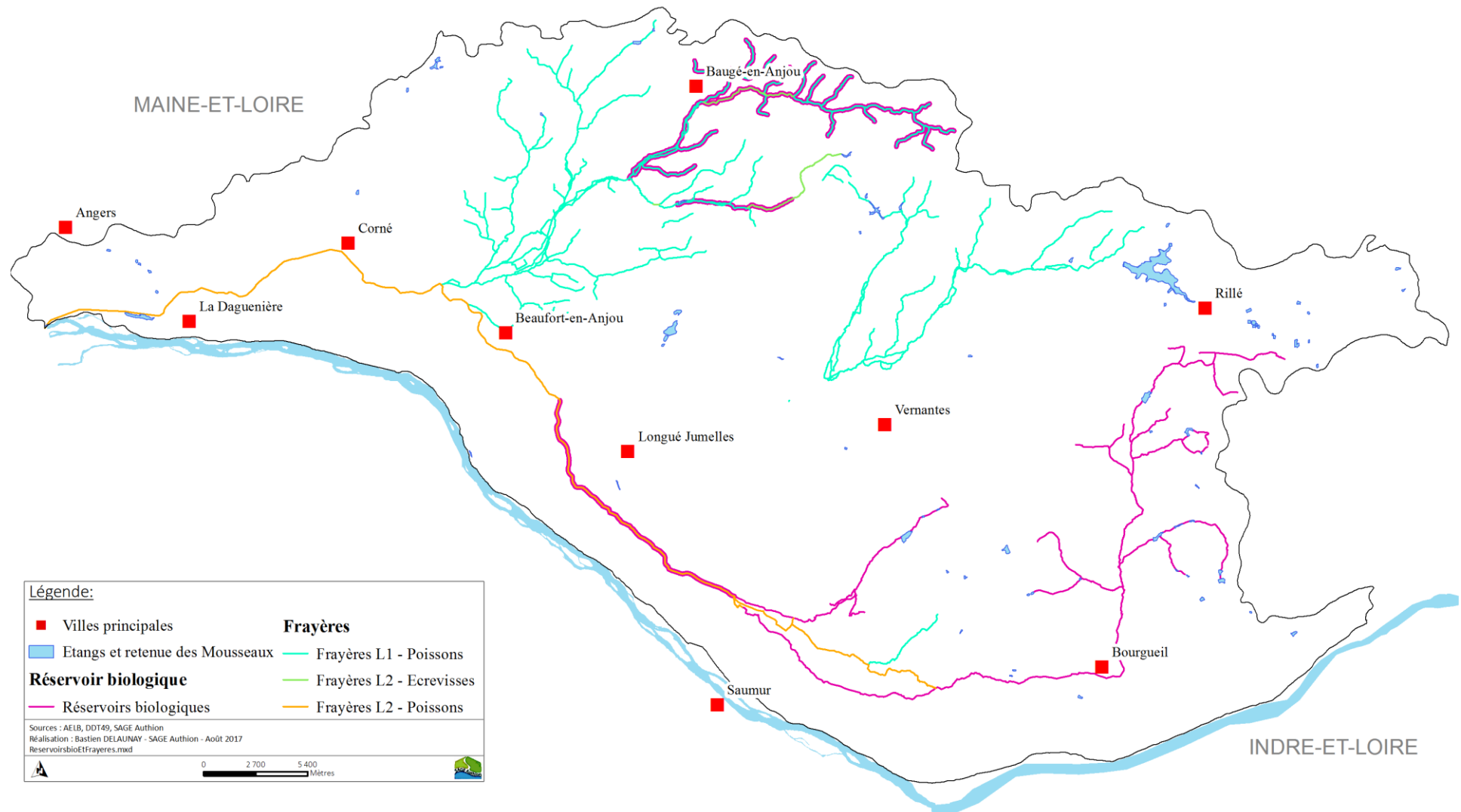
L'Aléa érosif sur le bassin versant de l'Authion



Localisation des plans d'eau sur le bassin versant de l'Authion



Zone de frayères et réservoirs biologiques sur le bassin versant de l'Authion



Recensement 2015 des espèces exotiques envahissantes

