



eau  
seine  
NORMANDIE

# Journée des animateurs de SAGE 9 octobre 2015



Liberté • Égalité • Fraternité  
RÉPUBLIQUE FRANÇAISE

PRÉFET  
DE LA RÉGION  
D'ÎLE-DE-FRANCE

Direction Régionale et Interdépartementale  
de l'Environnement et de l'Énergie

ENSEMBLE  
DONNONS  
VIE à L'eau

Agence de l'eau

# Programme de la matinée

1. Le renouvellement des instances
2. Le SDAGE
  - la consultation du public
  - la consultation des assemblées
  - le levier 2
3. Le PGRI
4. Le 10<sup>ème</sup> programme révisé



eau  
seine  
NORMANDIE

# Renouvellement du Comité de Bassin

**Corinne CAUGANT**

*Chef du service des instances de bassin  
et des relations extérieures  
Direction de la stratégie territoriale  
AESN*

ENSEMBLE  
DONNONS  
VIE à L'eau

Agence de l'eau

# Renouvellement du comité de bassin

- **Mars 2015** : élections départementales ont conduit à la désignation de près de 20 membres
- **25 juin 2015** : renouvellement partiel du comité de bassin:
  - Election du président du comité de bassin
  - Elections de présidents et vice présidents des COMITER
  - Elections des présidents et vice présidents des commissions et groupe de travail
  - Elections de représentants à la mission d'appui technique et au comité nationale de l'eau



eau  
seine  
NORMANDIE

# Présidence et vice présidences du comité de bassin

***Président* : François SAUVADET**

***Vice-Président* : Olivier DAUGER**

***Vice-Président* : Christian LÉCUSSAN**

***Vice-Présidente* : Jeannette PRETOT**



Liberté • Égalité • Fraternité  
RÉPUBLIQUE FRANÇAISE

PRÉFET  
DE LA RÉGION  
D'ÎLE-DE-FRANCE

Direction Régionale et Interdépartementale  
de l'Environnement et de l'Énergie

ENSEMBLE  
DONNONS  
VIE à L'eau

Agence de l'eau



eau  
seine  
NORMANDIE

# Présidences des COMITER

COMITER Rivières de Basse-Normandie:

***Président : Paul CHANDELIER***

***Vice-Président : Françoise LOUISE***

COMITER Seine aval

***Président : Jérôme BOURLET de LA VALLÉE***

***Vice-Président : Hugues ALBANEL***

COMITER rivières d'Ile de France

***Président : Daniel MARCOVITCH***

***Vice-Président : Nicole POINSOT***



Direction Régionale et Interdépartementale  
de l'Environnement et de l'Énergie

ENSEMBLE  
DONNONS  
vie à l'eau

Agence de l'eau



eau  
seine  
NORMANDIE

# Présidences des COMITER

COMITER Vallées d'Oise

**Président : Eric de VALROGER**

**Vice-Président : Daniel PARIGOT**

COMITER Vallées de Marne

**Président : Daniel YON**

**Vice-Président : Roland DAVERDON**

COMITER Seine amont

**Président : Etienne HENRIOT**

**Vice-Président : Christian BRANLE**



Direction Régionale et Interdépartementale  
de l'Environnement et de l'Energie

ENSEMBLE  
DONNONS  
vie à l'eau

Agence de l'eau

# Commissions et groupes de travail du comité de bassin

Le comité de bassin se compose de **4 commissions**:

- Commission permanente des programmes et de la prospective (C3P)
- Commission des milieux naturels et aquatiques (COMINA)
- Commission mer et littoral (COLIMER)
- Commission politique territoriale, aménagement du territoire et inondation (COPTATI)
- La C3P comprend **4 groupes de travail**



# Point d'avancement du projet de SDAGE

1. la consultation du public
2. la consultation des assemblées
3. le levier 2



Direction Régionale et Interdépartementale  
de l'Environnement et de l'Énergie



eau  
seine  
NORMANDIE

# Consultation du public sur le projet de SDAGE

## Résultats

*Corinne Caugant*

*Direction de la stratégie territoriale*

*AESN*

ENSEMBLE  
DONNONS  
VIE à L'eau

Agence de l'eau



eau  
seine  
NORMANDIE

# Déroulement de la consultation

**La cible** : la population du bassin Seine-Normandie

La consultation s'est déroulée du **19 décembre 2014 au 18 juin 2015**  
(durée légale)

La population du bassin intéressée pouvait donner son avis :

- Via un **questionnaire en ligne** disponible depuis le site de l'Agence de l'eau mais également depuis des sites partenaires
- Via des **questionnaires papier** disponibles à l'Agence de l'eau, dans les préfectures du bassin et auprès de différents partenaires

**3 154 personnes ont répondu la consultation :**

1 947 répondants pour le questionnaire en ligne


1 207 répondants pour les questionnaires papier

ENSEMBLE  
DONNONS  
VIE à L'eau

Agence de l'eau

# Les partenariats

- Un appel à projet :
- 24 projets proposés
- 18 projets retenus répartis sur tout le bassin
- Les partenaires ont été réunis le vendredi 25 septembre au pavillon de l'eau avec le groupe communication du comité de bassin.



Plus que le nombre de  
questionnaires retournés  
C'est le nombre de personnes  
sensibilisées qui est important

# Contenu du questionnaire



eau  
seine  
NORMANDIE

5 questions fermées sur les propositions du SDAGE:

- Protection des captages
- Protection du littoral
- Protection et restauration des rivières, zones humides et de la biodiversité
- Effets du changement climatique
- Propositions sur les 10 défis et leviers

2 questions ouvertes:

- Vos préoccupations majeures dans le domaine de l'eau
- Les modifications à apporter au SDAGE

ENSEMBLE  
DONNONS  
VIE À L'EAU

Agence de l'eau



eau  
seine  
NORMANDIE

# Résultats

- Au final **3 154 personnes ont participé à cette consultation :**

- 1 942 via le questionnaire Internet (soit 2/3)
- 1 200 via le questionnaire papier (soit 1/3).

ENSEMBLE  
DONNONS  
VIE à L'eau

Agence de l'eau

# Lieu d'habitation des répondants

- Les participants à cette consultation sont pour 33 % des résidents de zones rurales (communes de moins de 2 000 habitants) et pour 30 % des résidents de zones fortement urbanisées (agglomérations de plus de 100 000 habitants).

## Le nombre d'habitants de votre agglomération :

Taux de réponse : 94%

	Nb	
Moins de 2 000	991	33%
De 2 000 à 20 000	714	24%
De 20 000 à 100 000	292	10%
100 000 et plus	900	30%
Agglomération de Paris	78	3%
<b>Total</b>	<b>2975</b>	



eau  
seine  
NORMANDIE

# Profil des répondants - suite

## Vous êtes :

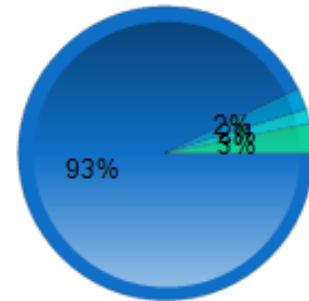
Taux de réponse : 94%

	Nb	
Agriculteur	102	3%
Artisan/commerçant/chef d'entreprise de + 10 salariés	83	3%
Cadre et profession intellectuelle supérieure	618	21%
Professions intermédiaires	293	10%
Employés	717	24%
Ouvrier	133	4%
Retraités	531	18%
Inactifs	187	6%
Lycéens, étudiants	292	10%
<b>Total</b>	<b>2956</b>	

## Vous répondez en tant que :

Taux de réponse : 93%

	Nb
Particulier	2737
Association	70
Entreprise	46
Elu	95
<b>Total</b>	<b>2948</b>



→ Une participation importante des employés, des agriculteurs mais également des professions libérales / cadres supérieurs au regard de leur proportion dans la population du bassin

ENSEMBLE  
DONNONS  
VIE à L'eau

Agence de l'eau



# Leurs avis sur les thèmes du SDAGE

Adéquation des mesures pour protéger les captages d'eau potable



Adéquation des mesures pour protéger le littoral



Adéquation des actions proposées pour la protection des rivières, zones humides et la biodiversité



Adéquation des actions proposées pour l'adaptation au changement climatique



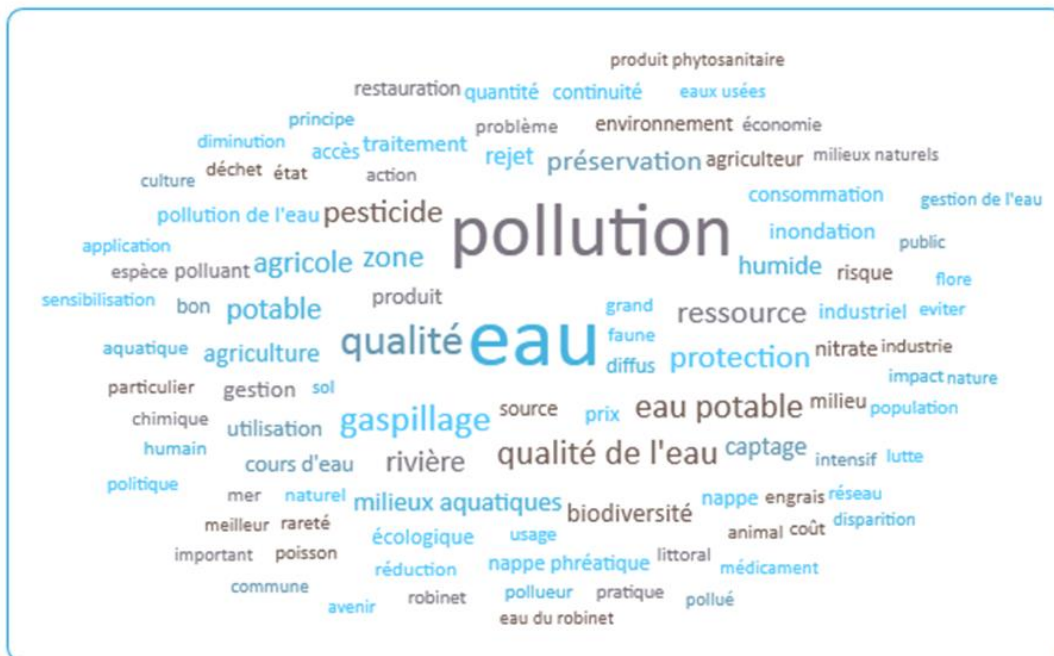
*Note de lecture : les réponses détaillées sont présentées dans la suite de la présentation, des regroupements des modalités positives et négatives sont ici présentés*



eau  
seine  
NORMANDIE

# Une adhésion forte à des défis forts du SDAGE

- Globalement, le SDAGE proposé est centré sur **les principales préoccupations** des participants : **pollution de l'eau, consommation et utilisation de l'eau** mais également **protection de l'environnement**



Consolidation des enjeux  
Issus de la consultation 2012-2013  
et donc de la structure  
Du SDAGE



eau  
seine  
NORMANDIE

# Les préoccupations majeures dans le domaine de l'eau



ENSEMBLE  
DONNONS  
VIE à L'eau

Agence de l'eau

CONSULTATION DES PUBLICS SUR L'EAU

# Les propositions du public

- 80% des répondants font des propositions
- Sujet trop précis pour conduire à des modifications concrètes
- Des propositions qui concernent la mise en œuvre du SDAGE et justifient les leviers :

**Des moyens d'actions dans le contrôle et la sanction**

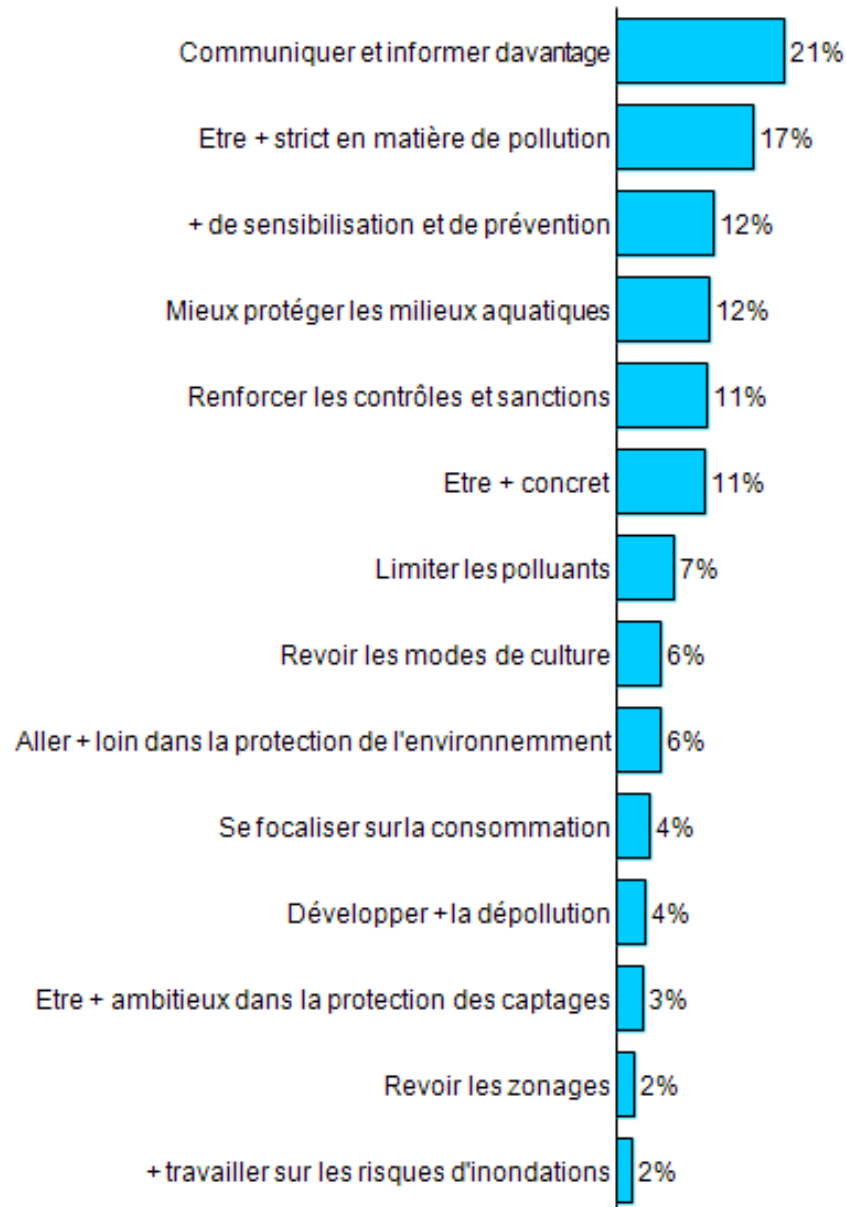
**Une sensibilisation plus forte du grand public pour faire davantage de prévention** : communiquer et informer davantage sur les bonnes pratiques, mettre en place des campagnes de sensibilisation adaptées



Une cinquantaine de contributions traitées comme  
Les avis des assemblées

# Les modifications à apporter au plan d'action

1153  
répondants





eau  
seine  
NORMANDIE

# Prise en compte des avis des assemblées

*Luc PEREIRA-RAMOS*

*Délégué à la l'action territoriale,  
la planification et la programmation*



Liberté • Égalité • Fraternité  
RÉPUBLIQUE FRANÇAISE

PRÉFET  
DE LA RÉGION  
D'ÎLE-DE-FRANCE

Direction Régionale et Interdépartementale  
de l'Environnement et de l'Énergie

ENSEMBLE  
DONNONS  
vie à l'eau

Agence de l'eau



eau  
seine  
NORMANDIE

# Rappel de la synthèse des réponses

avis	CR&CG	CA	CCI & CMA	CESER	CLE&EP TB	Parcs NR
Nb avis	23	24	15	7	25	7
avis favorable	<b>61%</b>	0%	13%	14%	<b>64%</b>	<b>86%</b>
avis réservé	9%	0%	7%	14%	4%	0%
avis défavorable	9%	<b>100%</b>	<b>80%</b>	0%	0%	0%
sans avis	22%	0%	0%	<b>71%</b>	32%	14%
sans réponse	39%	25%	83%	30%	33%	42%
taux de réponse	61%	75%	17%	70%	67%	58%

Près de 43% de réponse au total

Les acteurs économiques majoritairement défavorables

Les autres assemblées majoritairement favorables



Liberté • Égalité • Fraternité  
RÉPUBLIQUE FRANÇAISE

PRÉFET  
DE LA RÉGION  
D'ÎLE-DE-FRANCE

Direction Régionale et Interdépartementale  
de l'Environnement et de l'Énergie

ENSEMBLE  
DONNONS  
VIE à L'eau

Agence de l'eau



# A noter :

- Un avis favorable du CNE (sur l'ensemble des SDAGE français)
- Un avis défavorable du Conseil supérieur de l'énergie (sur l'ensemble des SDAGE français)
- Un avis favorable des autorités Wallonnes sur le SDAGE (sources de l'Oise en Belgique)



# Ce qu'il en ressort

Les 1004 remarques concernent **162 des 195 dispositions du SDAGE.**

**20% des cas** ont trouvé réponse dans les modifications apportées par **l'étude juridique.**

**21% des remarques** conduisent à des propositions de **prise en compte** et donc à de nouvelles rédactions

**54% resteront sans suite** car en dehors du champs du SDAGE, non conforme au droit ou n'étant que des commentaires par exemple.

**5% remarques** concernent les dispositions encore en débat ou travail complémentaire



**89 dispositions seront modifiées**



eau  
seine  
NORMANDIE

# Une prise en compte partagée avec les instances

1- C3P du 8 septembre : 80%  
des avis traités (dossier de  
séance)

2- COPTATI 9 septembre : levier 2,  
gouvernance, GEMAPI

3- COMINA 17 septembre : points  
en débat:

- L'utilisation du taux d'étagement des  
cours d'eau
- Le taux de compensation des zones  
humides

4- Commission administrative de  
Bassin 17 septembre

5- C3P 24 septembre



PRÉFET  
DE LA RÉGION  
D'ÎLE-DE-FRANCE

Direction Régionale et Interdépartementale  
de l'Environnement et de l'Énergie

ENSEMBLE  
DONNONS  
vie à l'eau  
Agence de l'eau



eau  
seine  
NORMANDIE

# À l'issue de la C3P du 8 septembre

Nombre de remarques :	total	trouvant réponse dans l'analyse juridique	prises en compte	en sans suite	Nombre de dispositions modifiées
<b>Défi 1 : Diminuer les pollutions ponctuelles des milieux par les polluants classiques</b>	72	12	19	41	<b>6</b>
<b>Défi 2 : Diminuer les pollutions diffuses des milieux aquatiques</b>	115	52	10	53	<b>5</b>
<b>Défi 3 : Réduire les pollutions des milieux aquatiques par les micropolluants</b>	65	8	16	41	<b>7</b>
<b>Défi 4 : Protéger et restaurer la mer et le littoral</b>	82	15	10	57	<b>8</b>
<b>Défi 5 : Protéger les captages d'eau pour l'alimentation en potable actuelle et future</b>	52	19	16	17	<b>5</b>
<b>Défi 6 : Protéger et restaurer les milieux aquatiques et humides</b>	350	85	59	175	<b>26</b>
<b>Défi 7- Gestion de la rareté de la ressource en eau</b>	100	6	34	60	<b>15</b>
<b>Levier 1- Acquérir et partager les connaissances pour relever les défis</b>	19	0	9	10	<b>4</b>
<b>total</b>	<b>937</b>	<b>333</b>	<b>157</b>	<b>454</b>	<b>76</b>



Liberté • Égalité • Fraternité  
RÉPUBLIQUE FRANÇAISE

PRÉFET  
DE LA RÉGION  
D'ÎLE-DE-FRANCE

Direction Régionale et Interdépartementale  
de l'Environnement et de l'Énergie

ENSEMBLE  
DONNONS  
VIE à L'eau

Agence de l'eau

# Avis commission administrative de bassin

Confirme la nécessité de la réécriture des dispositions présentant un caractère trop prescriptif avec une portée juridique conforme à ce que les textes autorisent

- GEMAPI : précision des éléments de doctrine applicable à la création des EPAGE et des EPTB avec liste des territoires si une coordination est nécessaire (réécriture dispositions L2.166 et L2.167)

- Rédaction ambitieuse sur la compensation des zones humides
- Appelle la rédaction d'un document de bassin sur le changement climatique

- Ajoute disposition visant à conduire une réflexion et études de nature à renforcer le soutien d'étiage et l'écrêtement des crues
- Terminologie « développement de macro algues opportunistes »



eau  
seine  
NORMANDIE

# À l'issue de la C3P du 24 septembre

- ✓  Défi 8 relatif aux inondations : 7 dispositions modifiées
- ✓  Propositions de la CAB
- ✓  Nappes à préserver pour AEP futur : prise en compte des résultats de l'étude. Porter à connaissance sauf si nappe déjà identifiée en tant que nappe à enjeu AEP (SAGE, ZRE, )

- @  Avis du conseil scientifique
- @  Intégration GEMAPI dans le SDAGE : proposition de dispositions convergentes entre COPTATI et CAB
- Consensus sur les points en débat



Direction Régionale et Interdépartementale  
de l'Environnement et de l'Énergie

ensemble  
DONNONS  
vie à l'eau

Agence de l'eau



eau  
seine  
NORMANDIE

# Le levier 2 – développer la gouvernance et l'analyse économique pour relever les défis



Liberté • Égalité • Fraternité  
RÉPUBLIQUE FRANÇAISE

PRÉFET  
DE LA RÉGION  
D'ÎLE-DE-FRANCE

Direction Régionale et Interdépartementale  
de l'Environnement et de l'Énergie

ENSEMBLE  
DONNONS  
VIE à L'eau

Agence de l'eau



eau  
seine  
NORMANDIE

# Les points qui rest(ai)ent en suspens

- Au chapitre de la continuité écologique disposition D6.68 mentionnant **le taux d'étagement** des cours d'eau. **Débat**
- La disposition D6.83 **taux de compensation des zones humides** de 200% quand des zones humides sont affectées par des projets. **Débat**
- La disposition L2.167 relative à l'identification des territoires prioritaires d'intervention des **EPAGE** et des **EPTB** au regard des enjeux de **GEMAPI**. **Travail complémentaire et options,**



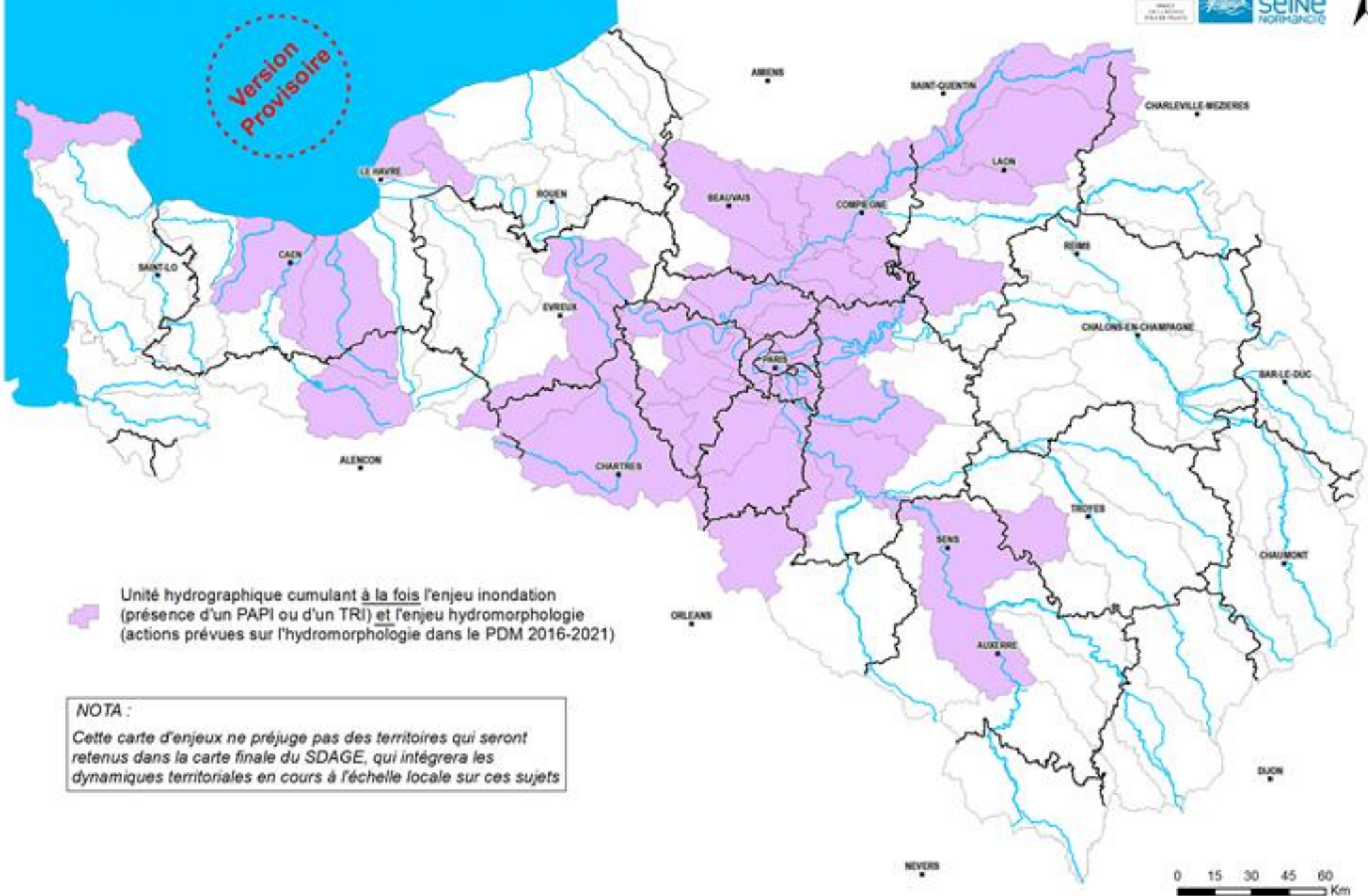
Direction Régionale et Interdépartementale  
de l'Environnement et de l'Énergie


ENSEMBLE  
DONNONS  
VIE à L'eau

Agence de l'eau



# Unités hydrographiques cohérentes à enjeux "hydromorphologie et inondation"



 Unité hydrographique cumulant à la fois l'enjeu inondation (présence d'un PAPI ou d'un TRI) et l'enjeu hydromorphologie (actions prévues sur l'hydromorphologie dans le PDM 2016-2021)

**NOTA :**  
*Cette carte d'enjeux ne préjuge pas des territoires qui seront retenus dans la carte finale du SDAGE, qui intégrera les dynamiques territoriales en cours à l'échelle locale sur ces sujets*

Sources : AESN/DRIEE, Projet de SDAGE, Aout 2014



# Identification des territoires prioritaires d'intervention des EPAGE et des EPTB au regard des enjeux de GEMAPI.

## COPTATI

- Doctrine de ce qu'on attend d'un EPAGE et d'un EPTB
- Pas de liste de territoires
- Pas de carte de territoires
- Liens avec les cartes du PGRI sur l'enjeu inondation
- Liens avec l'annexe 5 du SDAGE qui reprend les enjeux par territoire sageable

## CAB

- Doctrine de ce qu'on attend d'un EPAGE et d'un EPTB
- Identification de territoires nécessitant une structure de coordination basée sur les territoires des grands EPTB existants
- Identification de territoires supplémentaires = la côte normande et la Seine aval



Pas de validation formelle en C3P :  
consultation des membres d'ici 5 octobre



eau  
seine  
NORMANDIE

—  
—  
—  
**Merci de votre attention**  
—  
—  
—



*Liberté • Égalité • Fraternité*  
RÉPUBLIQUE FRANÇAISE

PRÉFET  
DE LA RÉGION  
D'ÎLE-DE-FRANCE

Direction Régionale et Interdépartementale  
de l'Environnement et de l'Énergie

ENSEMBLE  
DONNONS  
VIE À L'EAU

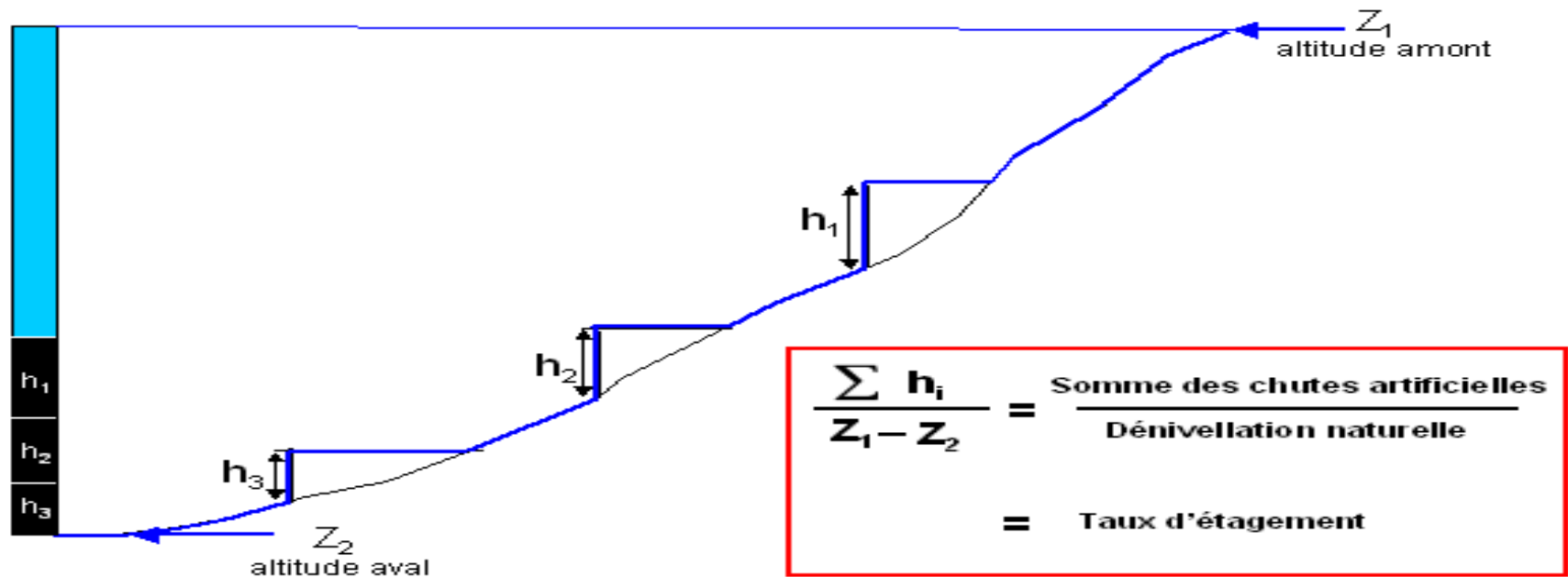
Agence de l'eau

# L'utilisation du taux d'étagement D6.68

Taux d'étagement des cours d'eau : **somme des chutes artificielles présentes sur la rivière rapportée à sa dénivellation totale**

C'est un indicateur de l'état hydromorphologique des cours d'eau complémentaire à ceux relatifs à la continuité

**Taux d'étagement des cours d'eau**



# L'utilisation du taux d'étagement D6.68

Taux d'étagement des cours d'eau : **somme des chutes artificielles présentes sur la rivière rapportée à sa dénivellation totale**

C'est un indicateur de l'état hydromorphologique des cours d'eau complémentaire à ceux relatifs à la continuité

Il y a un an : **objectif à atteindre, disposition demandant la réduction de ce taux**

COMINA **affirme l'intérêt de cet indicateur, recherche d'une adaptation de la cible au contexte local**

Retours de consultations **demandent le retrait de cette notion pas assez solide scientifiquement**

C3P : **notion intéressante, peut être fixée localement dans un SAGE, pas de cible spécifique inscrite au SDAGE**

# Taux de compensation des zones humides D6.83

Il y a un an : la compensation des surface des zones humides impactées par un projet est de:

- 100% si la compensation se trouve dans le bassin de la masse d'eau à fonctionnalité écologique équivalente.
- 200% dans les autres cas

Acteurs opposés, retours de la consultation des assemblées contradictoires



PRÉFET  
DE LA RÉGION  
D'ÎLE-DE-FRANCE

Direction Régionale et Interdépartementale  
de l'Environnement et de l'Énergie

COMINA souhaite  
Maintien disposition  
initiale

CAB : 100% et  
150% + gestion  
de 50%

acteurs souhaitent  
Un assouplissement ou rester  
aux 150% du SDAGE actuel

Consensus en C3P sur la position de la CAB