



Contrat de rivière

Vallée du Doubs

et territoires associés

COMITÉ TERRITORIAL DOUBS MÉDIAN

03 MAI 2017 – MANDEURE



E.P.T.B.  ÉTABLISSEMENT PUBLIC
territorial du bassin
saône & doubs

REGION
BOURGOGNE
FRANCHE
COMTE

 **Doubs**
le Département

Ju
ra
LE DÉPARTEMENT


saône-et-loire
LE DÉPARTEMENT


agence
de l'eau
RHÔNE MÉDITERRANÉE
CORSE
établissement public de l'État


Liberté • Égalité • Fraternité
RÉPUBLIQUE FRANÇAISE
PRÉFECTURE DE LA RÉGION
FRANCHE-COMTE

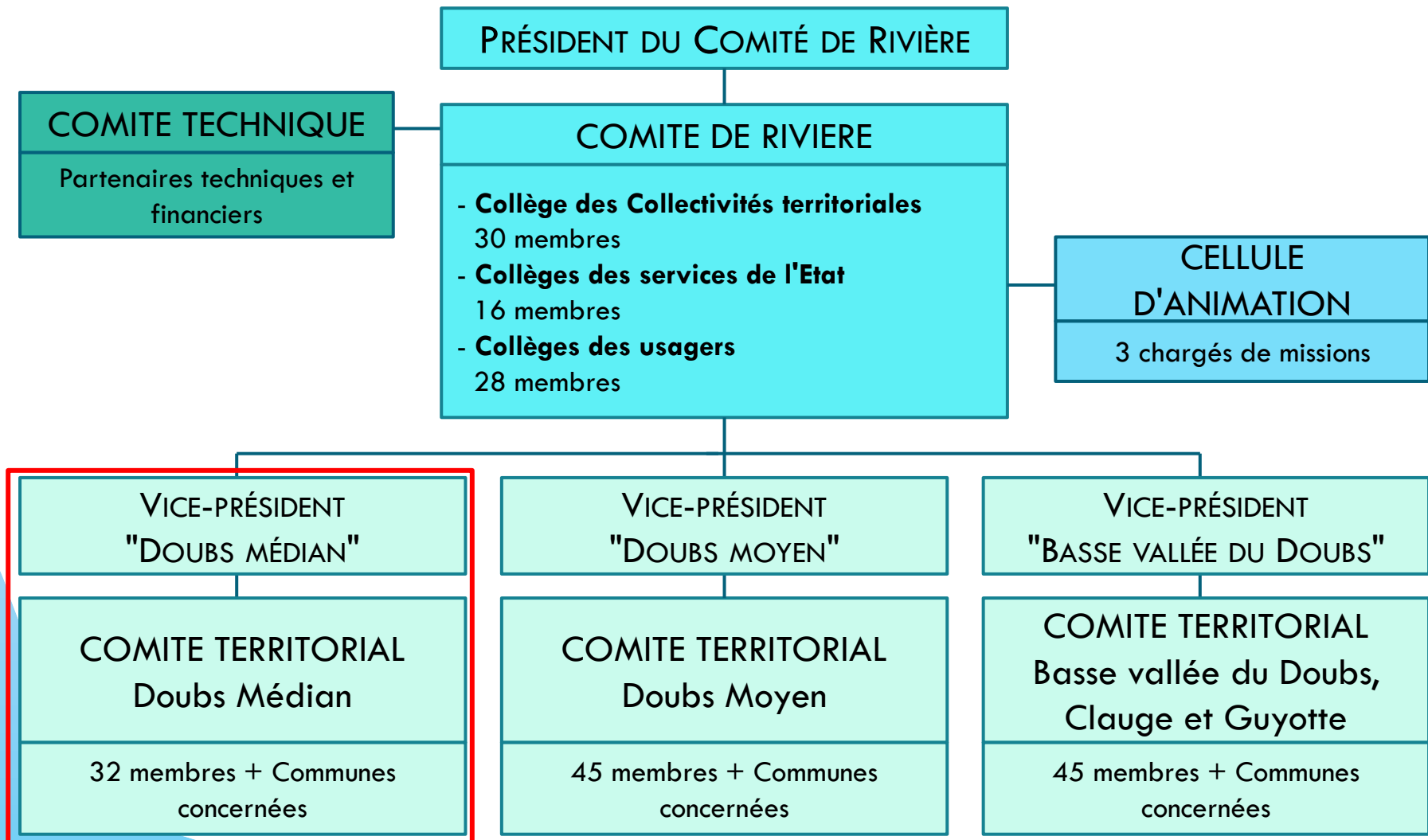
INTRODUCTION DE LA RÉUNION

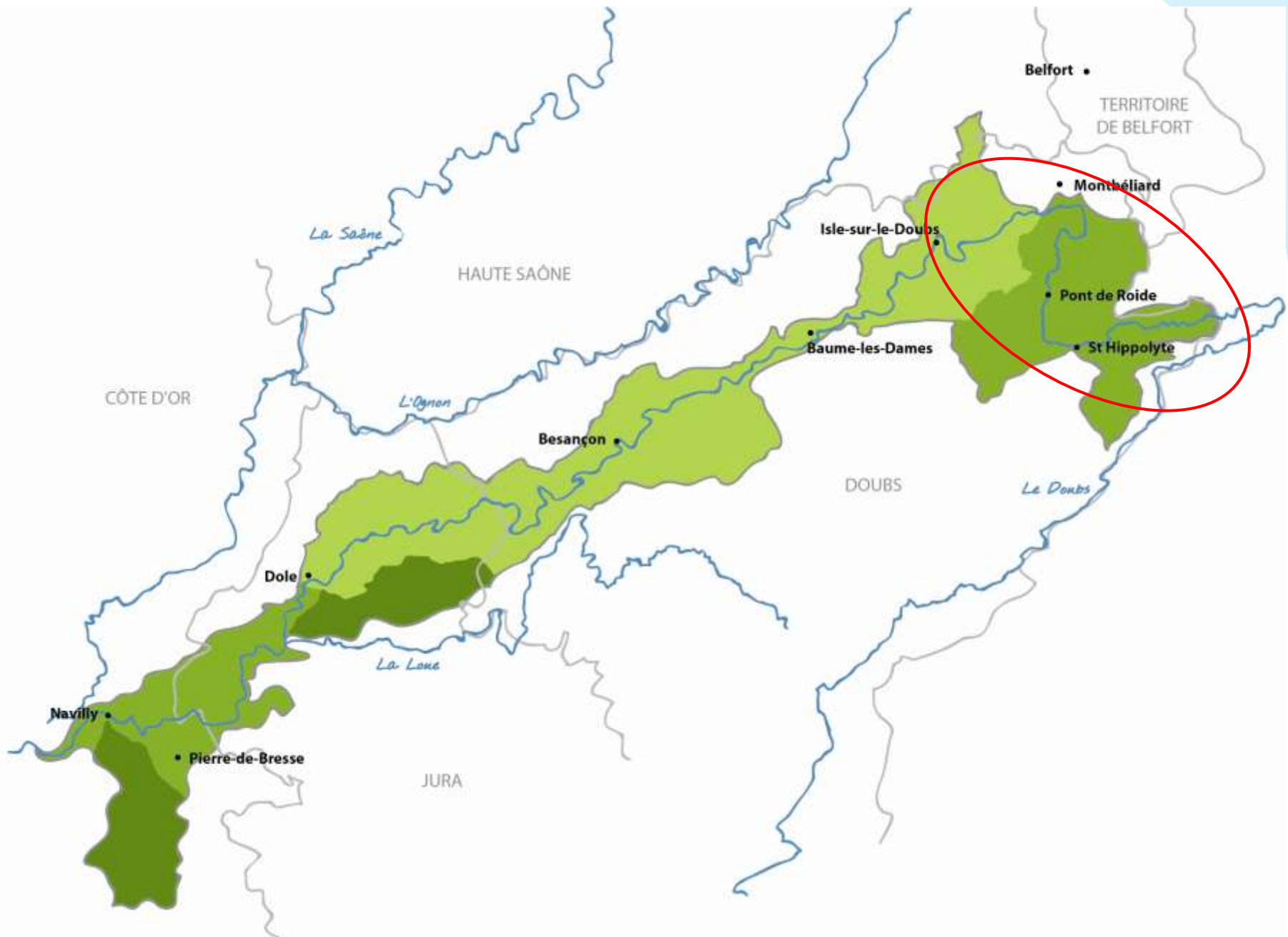
**M. STÉPHANE WOYNAROSKI, PRÉSIDENT DU
COMITÉ DE RIVIÈRE**

**M. PATRICE VERNIER, VICE-PRÉSIDENT EN
CHARGE DU DOUBS MÉDIAN**

Contrat de rivière Vallée du Doubs

Instances de gouvernance





Le bilan à mi-parcours du Contrat

Principe général

✓ **Objectifs :**

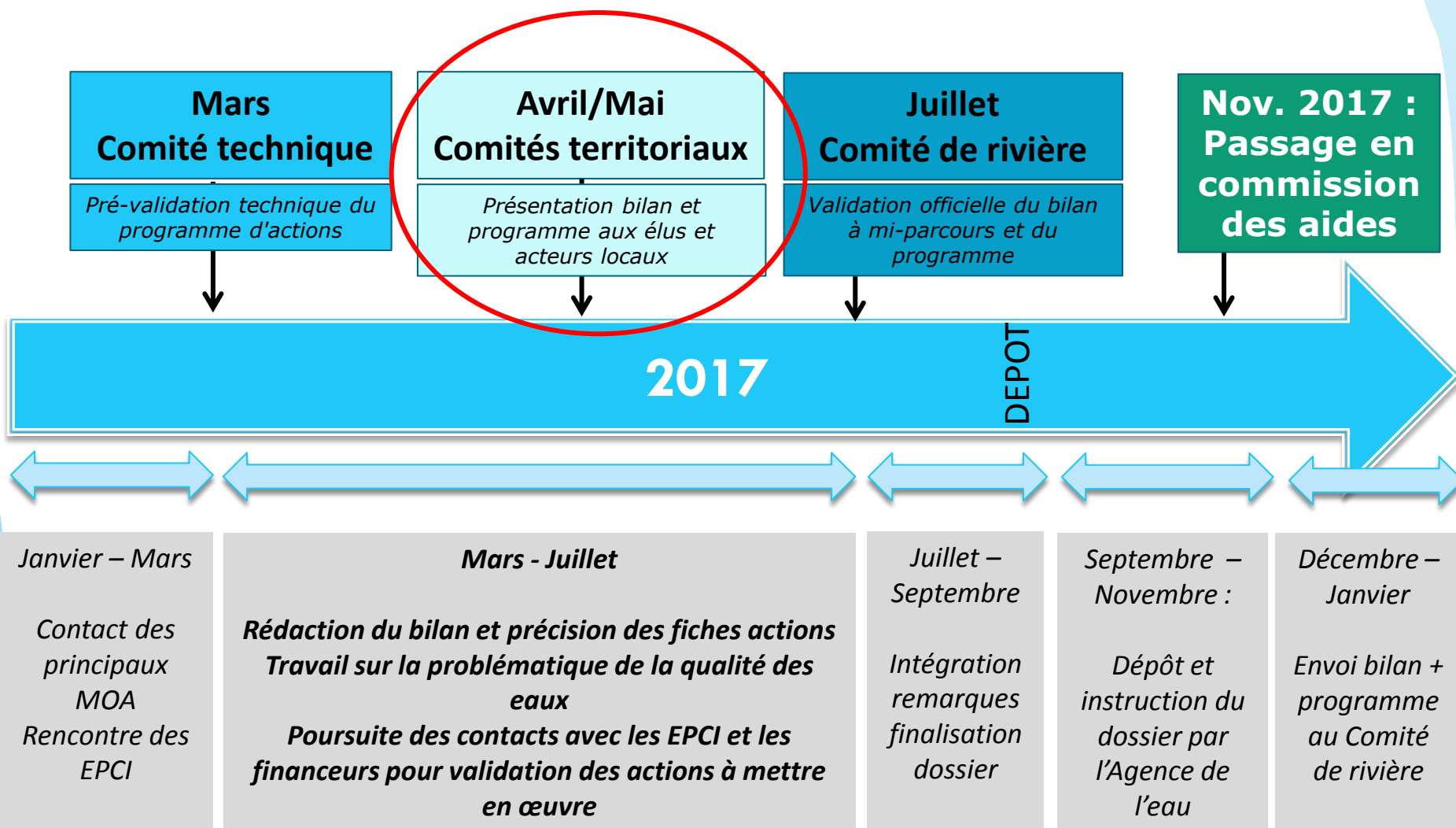
- Faire le point sur la gouvernance, le pilotage et l'animation
- Apprécier l'évolution de l'état des cours d'eau et des pressions
- Evaluer techniquement et financièrement l'avancement du Contrat et les éventuels points de blocage
- Réactualiser le Contrat et affiner le programme d'actions : ajout des opérations émergentes et retrait des actions bloquées ou non faisables dans les délais impartis

✓ **Contenu à produire :**

- Le rapport du bilan à mi-parcours
- Les fiches actions de la seconde partie du contrat (2018-2020)

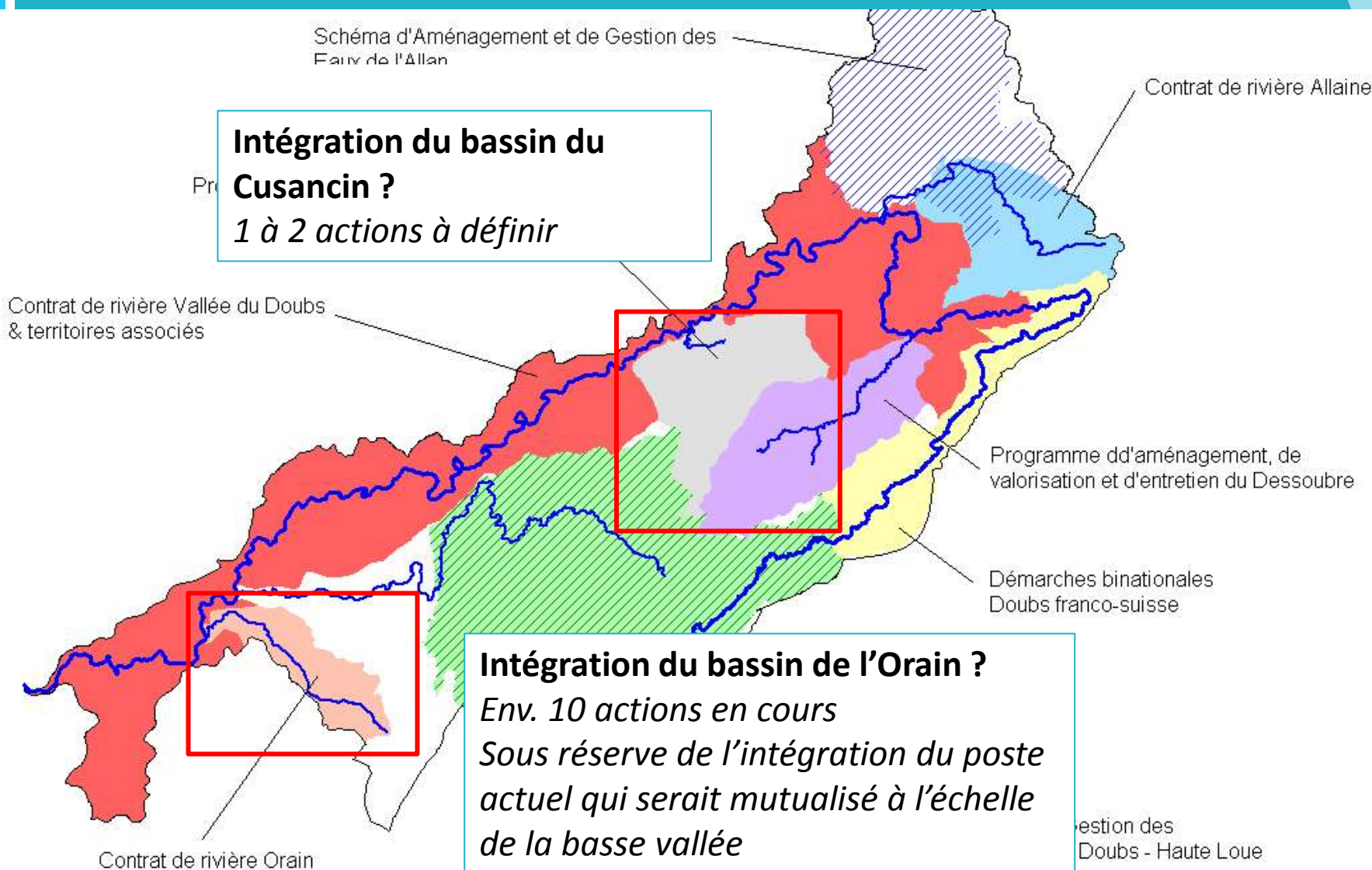
Le bilan à mi-parcours du Contrat

Calendrier



Le bilan à mi-parcours du Contrat

Un territoire élargi



Le bilan à mi-parcours du Contrat

Contrat de rivière et GEMAPI

Le Contrat de rivière Vallée du Doubs

Un engagement mutuel de
maîtres d'ouvrages et de
financeurs

Un programme d'actions basé
sur le volontariat

Des instances de
gouvernance et de
concertation à l'échelle de la
vallée

Une certaine souplesse dans
les modalités de mise en
œuvre

*Pour la mise en œuvre
des actions*

La GEMAPI

(Gestion des Milieux Aquatiques et
Prévention des Inondations)

Une compétence définie par
la Loi

Attribuée à la Commune avec
un exercice de plein droit par
les EPCI à fiscalité propre

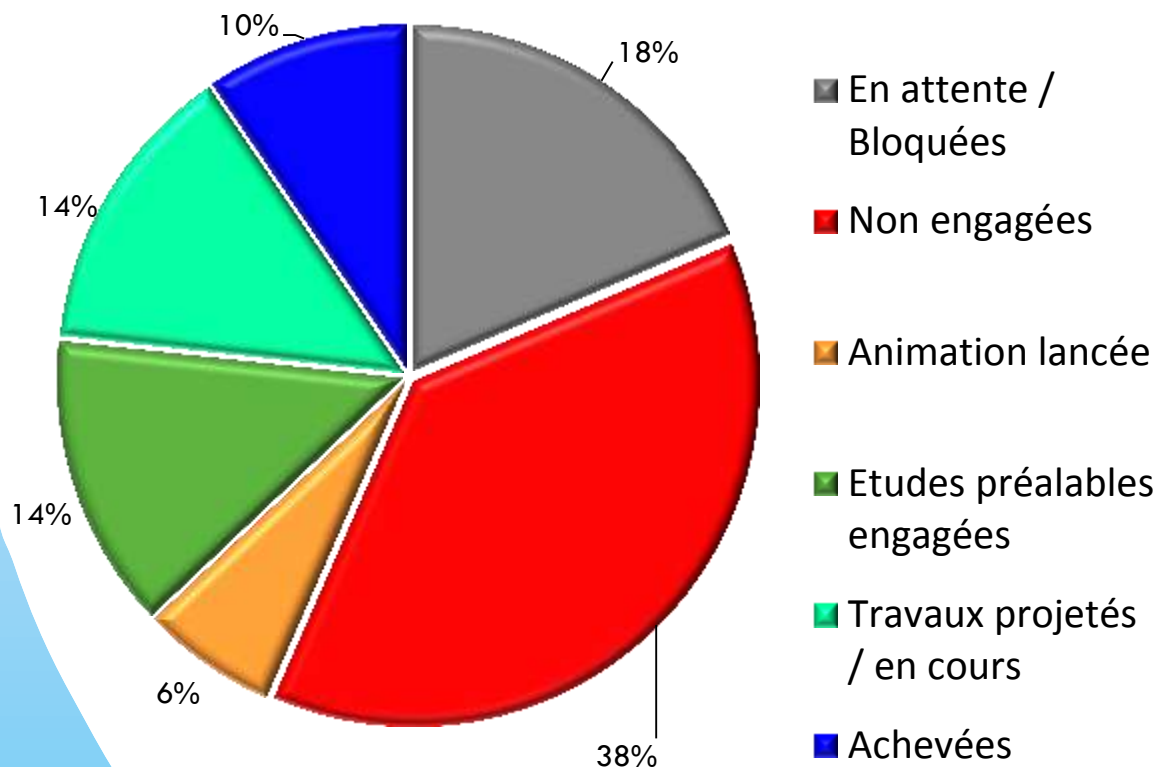
A compter du 01/01/2018

Une incitation à l'organisation
de la maîtrise d'ouvrage
locale et à la mutualisation
des compétences

- 1. Bilan global de la 1^{ère} phase (2014-2017) de mise en œuvre du Contrat**
- 2. Travaux prévus pour 2017 sur le Doubs médian**
- 3. Programme d'actions 2018-2020 pour le Doubs médian : validation de la stratégie et recueil des demandes locales**

**BILAN GLOBAL DE LA 1^{ÈRE} PHASE DE MISE EN
ŒUVRE DU CONTRAT DE RIVIÈRE
(2014-2017)**

Avancement global actions - fin 2016



✓ ~ 45 % des actions engagées :

- ~5% avec animation lancée,
- ~15% ayant fait l'objet d'études préalables
- ~25% en cours de réalisation ou achevées

✓ ~35% des actions non engagées

✓ ~20% des actions bloquées

✓ Éléments financiers :

THEMATIQUE	BUDGET ESTIMATIF TOTAL	NBRE ACTIONS TOTAL	NBRE ACTIONS AVEC CONSO	BUDGET CONSOMME FIN 2014	BUDGET CONSOMME FIN 2015	BUDGET CONSOMME FIN 2016
Restauration de la continuité	16 248 119 €	60	28	369 748 €	829 084 €	1 185 578 €
Restauration des annexes du Doubs	2 551 128 €	35	7	212 970 €	309 900 €	450 528 €
Reconquête mobilité basse vallée	354 000 €	4	0		0 €	0 €
Restauration des affluents	3 163 226 €	59	14	92 053 €	198 487 €	315 031 €
Préservation / gestion zones humides	246 000 €	4	2	101 482 €	101 482 €	105 482 €
Qualité de l'eau	7 732 608 €	15	0		0 €	0 €
Animation / Communication	1 654 400 €	13	5	222 796 €	222 796 €	625 574 €
TOTAL	30 295 081 €	190	56	999 049 €	1 661 749 €	2 682 192 €

✓ **Éléments financiers :**

Financeurs	Crédits consommés fin 2016
Agence de l'Eau RMC	1 169 608 €
Région Franche-Comté	215 485 €
Région Bourgogne	37 435 €
Département du Doubs	144 204 €
Département du Jura	111 319 €
Autres financeurs	85 690 €
Maîtres d'ouvrage	918 451 €
TOTAL	2 682 192 €

✓ Axe 1 du Contrat : restauration écologique et morphologique des cours d'eau

➤ Des travaux d'ores et déjà réalisés

➔ *Restauration de la continuité piscicole au niveau de 2 petits seuils sur le Gland à Seloncourt (25)*



A l'échelle du territoire du Contrat de rivière

✓ Axe 1 du Contrat : restauration écologique et morphologique des cours d'eau

➤ Des travaux d'ores et déjà réalisés

➔ **Restauration du ruisseau de Fraisans (39) : 1^{ère} tranche de travaux (entretien de la végétation, suppression d'embâcles, mise en place d'un abreuvoir)**



➔ **Mise en place d'une passe à poissons sur le barrage d'Azans (39)**

A l'échelle du territoire du Contrat de rivière

✓ Axe 1 du Contrat : restauration écologique et morphologique des cours d'eau

➤ Des travaux d'ores et déjà réalisés

➔ *Restauration de la Sablonne à Saint-Loup (39) : création d'une zone humide et restauration du lit mineur*



➔ *Programmes d'entretien et de restauration des boisements de berge sur la Sablonne (39) et la Guyotte (71)*

➔ *Valorisation écologique du plan d'eau de Sermesse (71)*

A l'échelle du territoire du Contrat de rivière

- ✓ **Axe 1 du Contrat : restauration écologique et morphologique des cours d'eau**
 - **Diverses études en cours ou réalisées**
 - ➔ *Pour la définition d'une **stratégie de lutte contre les espèces exotiques invasives** (Conservatoire botanique)*
 - ➔ *Pour la **restauration des boisements de berges** (Chambre Régionale d'Agriculture & Conservatoire des Espaces Naturels)*
 - ➔ *Pour **mieux connaître la qualité physique et piscicole du Doubs** : études réalisées par les Fédérations de pêches 25 et 71*
 - ➔ *Pour **mieux connaître les petits affluents** : études diagnostic de la Barbèche et des ruisseaux des Longeaux et de Mancenans (Fédération de pêche 25), des Doulonnes (EPTB / Fédération de pêche 39), du ruisseau de Falletans (Grand Dôle)*
 - ➔ *Pour **mieux connaître les milieux humides** : finalisation de l'inventaire dans le Doubs et élaboration de notices de gestion sur le territoire de PMA (EPTB)*

A l'échelle du territoire du Contrat de rivière

✓ Axe 1 du Contrat : restauration écologique et morphologique des cours d'eau

➤ De multiples projets opérationnels en cours d'étude ou de conception

- ➔ *Pour l'effacement partiel ou complet de seuils / barrages : barrage de Beaulieu à Valentigney (PMA/EPTB), 4 seuils sur le Gland à Audincourt (SIVU du Gland), seuil sur la Ranceuse (EPTB), clapet sur la Guyotte (Syndicat de la Guyotte)...*
- ➔ *Pour la mise en place de passes à poissons : 4 barrages VNF concernés sur le Doubs moyen, barrages de Moulin Brindel à Dole (EPTB), de Crissey (EDF)*
- ➔ *Pour la restauration d'annexes hydrauliques : sablières de Bart (PMA), mortes de Dampierre, d'Hotelans et Saint-Philippe (avant-projets en régie EPTB), raie des Moutelles à Crissey*
- ➔ *Pour la restauration morphologique d'affluents : Bief à Colombier-Fontaine (EPTB), ruisseau de Bénusse (Fédération de pêche 25), Guyotte aval (Syndicat de la Guyotte)*

A l'échelle du territoire du Contrat de rivière

✓ Axe 1 du Contrat : restauration écologique et morphologique des cours d'eau

➤ Des actions bloquées ou abandonnées

➔ **Oppositions locales** : effacement des barrages de Saint-Hippolyte, Facel, Bavans / Dampierre et Vermorey sur le Doubs, du seuil « PSA » sur le Gland à Hérimoncourt

➔ **Problèmes de faisabilité technique** : effacement du barrage de Deluz (impact sur captage AEP), création de frayères dans la retenue de Grosbois (marnage), restauration des plans d'eau de la Cray (pollution aux métaux lourds)

➔ **Absence de maîtrise d'ouvrage jusqu'à présent** : restauration morphologique des ruisseaux de Bremoncourt et Glère, de la Barbèche, de la Ranceuse (création de la GEMAPI devrait permettre d'y remédier à compter de 2018)



A l'échelle du territoire du Contrat de rivière

✓ Axe 2 du Contrat : amélioration de la qualité physico-chimique de l'eau

➤ Un bilan en cours de réalisation (stage de 6 mois à l'EPTB)

- ➔ *Recensement et traitement des nombreuses données disponibles sur la qualité de l'eau sur le territoire du Contrat*
- ➔ *Recensement des démarches d'amélioration de la qualité de l'eau existantes à divers échelles (communes, intercommunalités, régions...)*
- ➔ *Identification des principales lacunes et proposition de nouvelles actions à intégrer au Contrat*

➤ Programme agricole

- ➔ *Globalement, peu d'avancées pour les actions pré-identifiées (mise aux normes bâtiments d'élevage, réduction du risque de transfert de phytosanitaires, problématique du comblement des mortes par les cannes de maïs...)*
- ➔ *Une action visant à limiter le risque d'érosion des sols sur le ruisseau d'Evans en cours de définition*

✓ Axe 3 du Contrat : animation / communication / sensibilisation

➤ Animation :

➔ *Maintien et renforcement de la cellule d'animation et d'assistance technique par un AMO en charge de la conception en interne de projets « simples »*

➤ Communication :

➔ *Réalisation d'une plaquette de présentation de l'EPTB, d'une page Facebook*

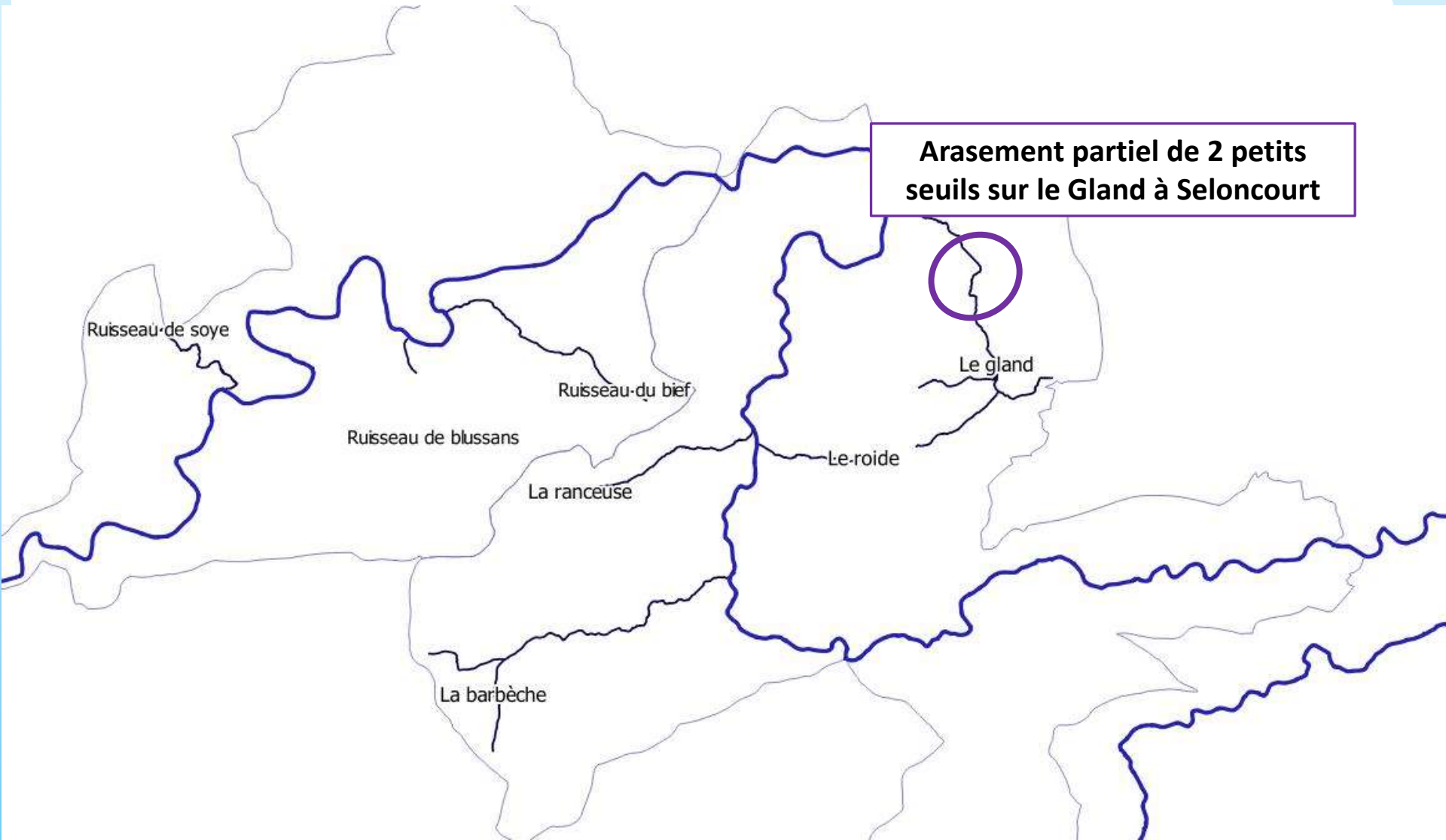
➤ Sensibilisation :

➔ *Programme de sensibilisation des scolaires en cours*

➔ *Exposition itinérante « Le Doubs voyage, une rivière à partager » inaugurée en avril 2017 (exposition visible à la Damassine jusqu'au 14 mai, ensuite à Saint-Hippolyte, possibilité de réserver l'exposition pour un créneau donné auprès du CPIE du Haut-Doubs)*



Synthèse : réalisations sur le Doubs médian (travaux)



Synthèse : réalisations sur le Doubs médian (études)

**Etude / diagnostic des ruisseaux
de Lougres, de Mancenans et de l'Abbaye**

- Etude piscicole
- Etude pour la définition d'une stratégie de lutte contre les espèces végétales exotiques invasives

Ruisseau de soye

Ruisseau du bief

Le gland

Ruisseau de blussans

Le-roide

La ranceuse

La barbèche

Etude / diagnostic de la Barbèche

Synthèse : réalisations sur le Doubs médian (en cours)

Aménagement d'une annexe au niveau des anciennes sablières de Bart / Courcelles : études en cours, travaux 2018

Restauration de la continuité sur la partie aval du Gland à Audincourt : travaux 2017

Effacement du seuil de Beaulieu à Valentigney : travaux 2017 ou 2018

Restauration du lit mineur du ruisseau de Colombier-Fontaine dans la traversée du village : études en cours, travaux 2018

Effacement du seuil de Vermondans sur la Ranceuse : étude faisabilité réalisée

Ruisseau de soye

Ruisseau du bief

Ranceuse

La barbèche



Contrat de rivière

Vallée du Doubs
et territoires associés

TRAVAUX PRÉVUS EN 2017 SUR LE DOUBS MÉDIAN

Travaux prévus en 2017 sur le Doubs médian

Restauration de la continuité écologique sur le Gland



✓ 4 ouvrages concernés



Travaux prévus en 2017 sur le Doubs médian

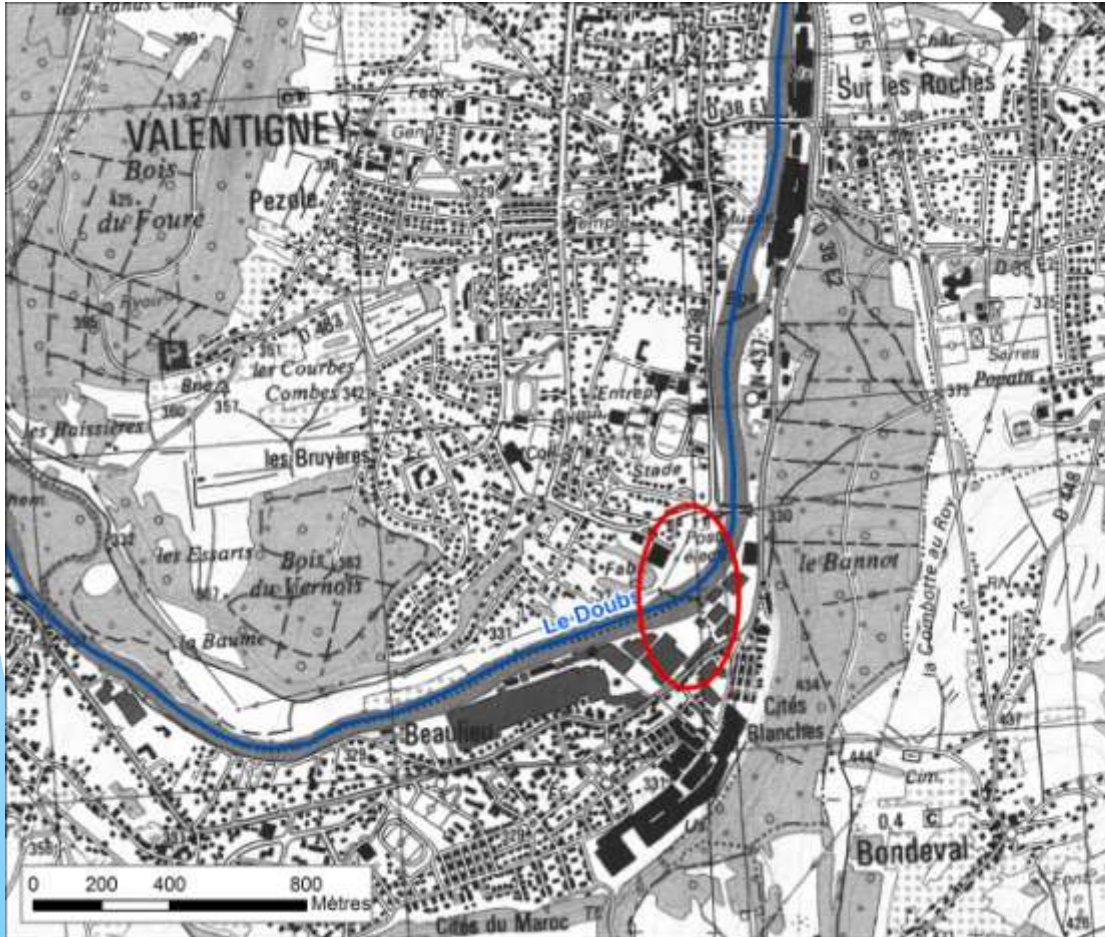
Restauration de la continuité écologique sur le Gland

- ✓ **Maître d'ouvrage : SIVU du Gland (AMO EPTB)**
- ✓ **Etudes réalisées en 2015-2016**
- ✓ **Travaux prévus en septembre 2017 :**
 - Seuils les plus en aval : échancrure centrale sur la quasi-totalité de la largeur pour faciliter la remontée des poissons + aménagements de diversification des écoulements
 - Seuil « Faurecia » : suppression des vannes et du mur, conservation du radier (risque de remobilisation trop conséquente des sédiments à l'amont), mise en place d'un pré-barrage pour améliorer la franchissabilité
 - Seuil le plus en amont : échancrure centrale et mise en place de 2 pré-barrages



Travaux prévus en 2017 sur le Doubs médian

Effacement du barrage de Beaulieu



Travaux prévus en 2017 sur le Doubs médian

Effacement du barrage de Beaulieu

- ✓ **Co-maîtres d'ouvrage : PMA / EPTB**
- ✓ **Etudes réalisées en 2015-2016**
- ✓ **Travaux prévus en septembre 2017 (sous réserve) :**
 - Démantèlement des vannes et du génie civil associé
 - Suppression du seuil et tri des matériaux
 - Mise en place de protections de berge en rive droite
 - Terrassement en déblai / remblai pour remodeler le lit (resserrement)
 - Comblement de la fosse de dissipation à l'aval de l'ouvrage
 - Suivi de l'évolution du site (suivi écologique et morphologique)
 - Si nécessaire : ré-intervention ultérieure (confortement et reprise des berges en rive droite, recépage et traitement de la végétation , diversification du milieu)



Contrat de rivière

Vallée du Doubs
et territoires associés

PROGRAMME D'ACTIONS 2018-2020

✓ D'une manière générale :

➤ Il s'agit de bâtir un **programme partagé par les principaux maîtres d'ouvrage et réactualisé** en fonction de leurs capacités financières

➤ Stratégie proposée :

➔ **Maintien des actions en cours ou déjà à l'étude, et de certaines actions réalisables d'ici 2020** quand volonté d'un maître d'ouvrage

➔ **Modification / ajout d'actions suite aux rendus d'études réalisées en première partie de Contrat de rivière, ou sur la base d'une demande locale spécifique**

➔ **Retrait des actions réalisées, des actions abandonnées** (problèmes de faisabilité technique ou d'acceptation locale), et des **actions présentant un faible rapport coût / bénéfice écologique** (celles-ci pourront être reprogrammées ultérieurement)

Axe 1 : restauration écologique des cours d'eau

✓ Aménagement des barrages pour restaurer la libre circulation piscicole sur le Doubs :

- **Maintien d'une fiche action globale** en cas d'opportunité, et focus sur les ouvrages situés entre Mathay et Valentigney (opportunité potentielle de décroisement d'un important tronçon)
- **Actions maintenues / poursuivies :**
 - ➔ *Projets en cours : effacement du barrage de Beaulieu (PMA/EPTB)*
 - ➔ *Ouvrages classés Liste 2 (obligation réglementaire) : aménagement des barrages de Chaux-les-Clerval (VNF) et Roche-les-Clerval (Privé)*



Programme d'actions 2018-2020 - Doubs médian

Axe 1 : restauration écologique des cours d'eau

✓ Aménagement des barrages pour restaurer la libre circulation piscicole sur le Doubs :

➤ Actions ajoutées :

➔ *Seuil de la prise d'eau AEP de Mathay (PMA)*

➤ Actions « sous réserve »

➔ *Aménagement des barrages de Vaufrey et Dampjoux (EDF) : sous réserve de l'avis des services de l'Etat*

➤ Actions abandonnées / repoussées

➔ *Effacement des barrages de Moulin neuf et Facel à Saint-Hippolyte, et de Bavans / Dampierre (acceptation locale)*

➔ *Aménagement des barrages de Rang et reprise de la passe à poissons de Clerval (projets non prioritaires par VNF)*



Axe 1 : restauration écologique des cours d'eau

✓ Restauration des boisements de berge :

➤ Actions maintenues / poursuivies :

➔ *Poursuite de la stratégie de lutte contre les invasives proposée par le CBN et organisation de formations à l'attention des élus locaux et agents techniques*



➤ Actions modifiées / ajoutées :

➔ *Actions définies suite à l'étude réalisée par la CRA et le CEN : élaboration d'outils de communication à l'attention des propriétaires, restauration de la ripisylve dans certains secteurs prioritaires, acquisition / restauration d'anciennes peupleraies*



Programme d'actions 2018-2020 - Doubs médian

Axe 1 : restauration écologique des cours d'eau

✓ Création / restauration d'annexes alluviales fonctionnelles :

➤ Actions maintenues / poursuivies :

- ➔ *Projets en cours : aménagement des anciennes sablières de Bart / Courcelles-les-Montbéliard (PMA)*
- ➔ *Autres projets : restauration d'une morte à l'aval de la papeterie de Mandeuve (EPTB / PMA ?), aménagement d'une annexe au niveau de la confluence Doubs / Allan (PMA), restauration d'une zone humide en bordure du canal à Clerval (CC 2 vallées vertes / EPTB ?)*



Programme d'actions 2018-2020 - Doubs médian

Axe 1 : restauration écologique des cours d'eau

✓ Création / restauration d'annexes alluviales fonctionnelles :

➤ Actions abandonnées / repoussées :

- ➔ *Aménagement de frayères à brochet au niveau des retenues de Vaufrey / Dampjoux (faisabilité technique)*
- ➔ *Restauration des milieux sur l'île de la papeterie de Mandeuve (repoussée, à voir en fonction de l'intervention prévue par la papeterie)*
- ➔ *Aménagement des plans d'eau de la Cray à Voujeaucourt (faisabilité technique)*
- ➔ *Rajeunissement d'un atterrissement du Doubs sur la commune de Longeville sur Doubs (rapport coût/bénéfice)*



Axe 1 : restauration écologique des cours d'eau

✓ Restauration morphologique des affluents :

➤ Actions maintenues / poursuivies :

➔ Restauration des **ruisseaux de Bremoncourt et/ou Glère** (CC du Pays de Maîche, sous réserve)

➔ Actions sur **la Ranceuse** : arasement du seuil de Vermondans (EPTB, sous réserve)

➔ Actions sur **le Gland** :

- Arasement des seuils sur le tronçon aval à Audincourt (SIVU du Gland, en cours)
- Effacement du seuil « PSA » à Hérimoncourt (PMA, sous réserve)
- Définition d'une stratégie pour la restauration de la continuité sur la partie amont du Gland, non classée en Liste 2 (EPTB / PMA)
- Restauration de la partie aval de la Creuse (PMA)



Programme d'actions 2018-2020 - Doubs médian

Axe 1 : restauration écologique des cours d'eau

✓ Restauration morphologique des affluents :

➤ Actions maintenues / poursuivies :

- ➔ Actions sur le **ruisseau de Colombier-Fontaine** : restauration du lit dans la traversée de Colombier-Fontaine (PMA / EPTB)
- ➔ Actions sur le **ruisseau de Lougres** : restauration physique sur la partie aval du ruisseau (PMA / EPTB)



Axe 1 : restauration écologique des cours d'eau

✓ Restauration morphologique des affluents :

➤ Actions modifiées / ajoutées :

➔ Définition d'un **programme d'actions multithématique (morphologie / continuité / qualité)**, priorisé et cohérent, par l'EPTB en partenariat avec la Fédération de pêche et maîtres d'ouvrages locaux, sur :

- *La Barbèche*
- *La Ranceuse*
- *Le ruisseau de Blussans*
- *Le ruisseau de l'Abbaye*
- *Le ruisseau de Mancenans*
- *Le ruisseau de Soye*
- *Le ruisseau du Bief*



Axe 1 : restauration écologique des cours d'eau

✓ Restauration morphologique des affluents :

➤ Actions abandonnées / repoussées :

- ➔ *Restauration de la connectivité du ruisseau de Liebvillers avec le Doubs (report)*
- ➔ *Ensemble des actions sur le Roide (rapport cout / bénéfice écologique peu favorable)*
- ➔ *Remise à ciel ouvert du ruisseau rouge à l'amont du quartier des cantons à Audincourt (rapport cout / bénéfice écologique peu favorable)*
- ➔ *Diversification des habitats piscicoles dans le lit du Gland à Seloncourt (report)*



Programme d'actions 2018-2020 - Doubs médian

Axe 1 : restauration écologique des cours d'eau

✓ Restauration des zones humides :

➤ Action maintenue :

➔ *Mise en œuvre de plan(s) de gestion et de restauration des zones humides sur la vallée du Doubs & ses territoires associés de Bremoncourt à Saint-Vit*

➤ 1 action ajoutée (sous réserve) :

➔ *Mise en œuvre d'un plan de gestion et de restauration de la zone humide des Rangs-Peux à Audincourt-Taillecourt (25)*



Programme d'actions 2018-2020 - Doubs médian

Axe 2 : amélioration de la qualité physico-chimique de l'eau

- ✓ Suites du travail réalisé dans le cadre du stage cette année : proposition d'actions à intégrer au futur programme 2018-2020, en partenariat avec les partenaires techniques et financiers
- ✓ Programme d'actions agricoles à rediscuter

Programme d'actions 2018-2020 - Doubs médian

Axe 3 : animation / communication / sensibilisation

✓ **Animation :**

- Poursuite de l'animation et de l'assistance technique

✓ **Communication :**

- Réalisation d'un bulletin d'information dans le cadre du bilan à mi-parcours
- Organisation de journées d'échanges ou de formations à l'attention des élus du territoire

✓ **Sensibilisation / valorisation :**

- Aménagement pédagogique du site du Moulin de la Doue à Abbevillers (PMA, sous réserve)

✓ **Suivi / bilan :**

- Réalisation d'une étude / bilan en fin de Contrat

Programme d'actions 2018-2020 - Doubs médian

Bilan chiffré

	Nombre d'actions - programme initial	Nombre d'actions - programme actualisé
Aménagement des barrages pour restaurer la libre circulation piscicole sur le Doubs	10	6
Création / restauration d'annexes alluviales fonctionnelles	10	5
Restauration morphologique des affluents	30	16
Restauration des zones humides	3	2

QUESTIONS / DISCUSSION