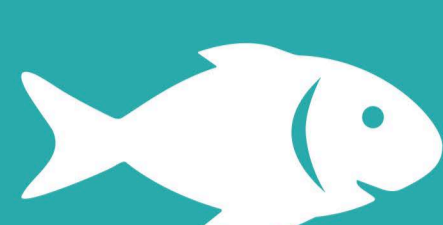


# Le SAGE, un outil de gestion locale de l'eau

## Le SAGE concilie...



**DIFFÉRENTS USAGES**  
(eau potable, industrie, agriculture...)



**PROTECTION DES MILIEUX AQUATIQUES**



**SPÉCIFICITÉS D'UN TERRITOIRE**

## Le rôle du SAGE

Le schéma d'aménagement et de gestion de l'eau (SAGE) est un outil de planification locale, institué par la loi sur l'eau de 1992, visant la gestion équilibrée et durable de la ressource en eau.

## L'élaboration d'un SAGE

Le SAGE est élaboré collectivement par les acteurs de l'eau du territoire regroupés au sein d'une assemblée délibérante, la commission locale de l'eau (CLE).

**182**

Nombre de SAGE en France (janvier 2017)

**51**

Nombre moyen de personnes dans une CLE en 2017

## Approbation des SAGE

Cette étape engage la mise en œuvre concrète du SAGE, au travers des orientations et dispositions qu'il contient.

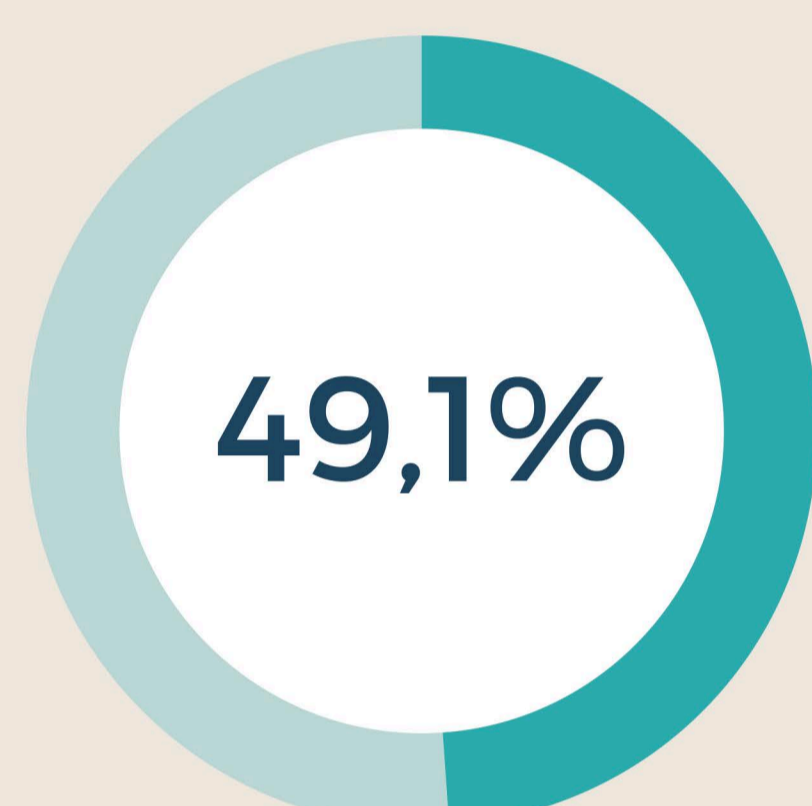
SAGE approuvés par arrêté préfectoral

**30%**  
en 2010

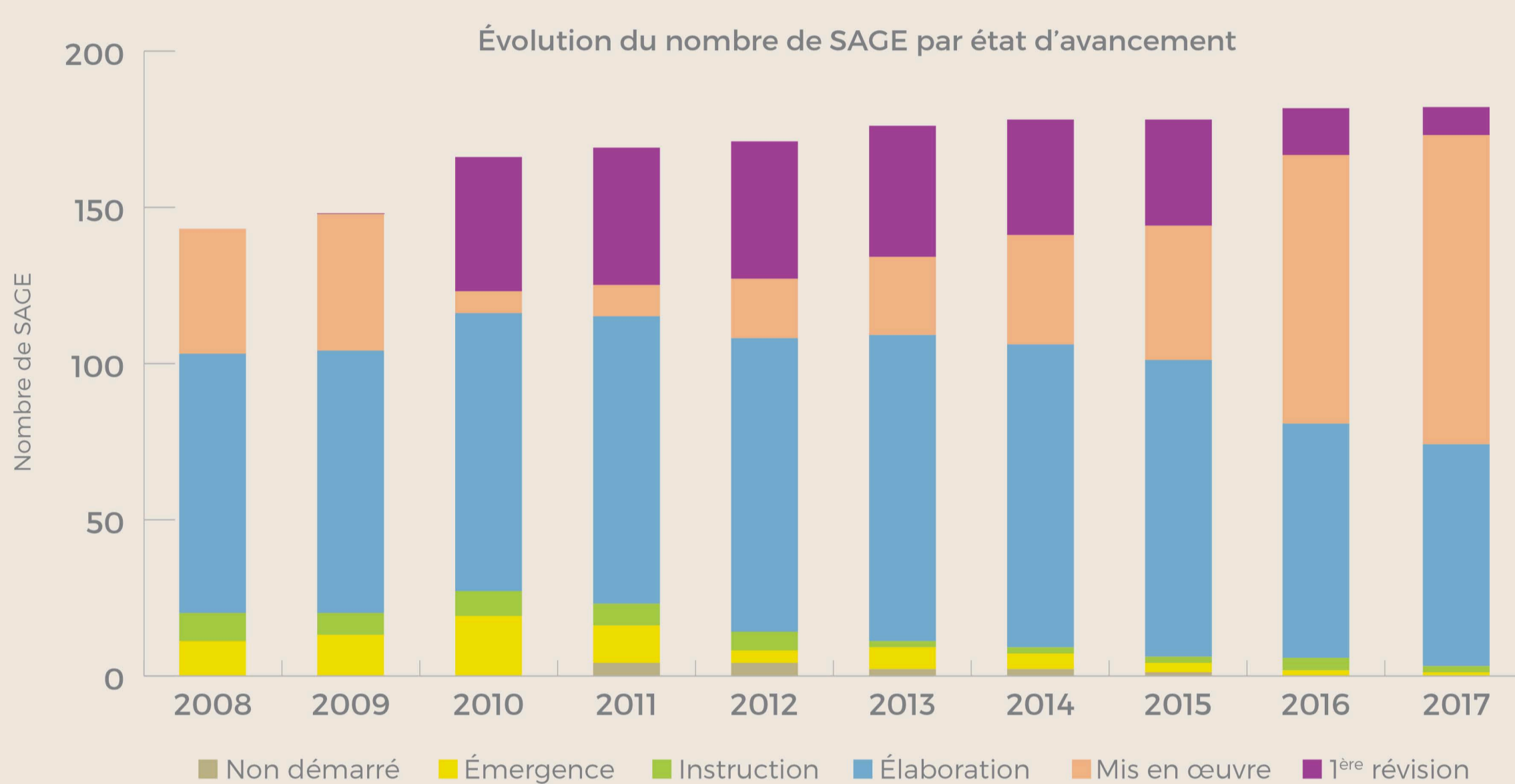
vs

**59%**  
en 2017

## Une hausse du nombre de SAGE en France



DU TERRITOIRE COUVERT PAR UN SAGE EN 2017



## Les étapes dans la vie d'un SAGE

### NON DÉMARRÉ

- Les services de l'État identifient les unités hydrographiques susceptibles d'être couvertes par un SAGE.

### ÉMERGENCE

- Un dossier préliminaire relatif au SAGE est réalisé ;
- Le comité de bassin et le préfet évaluent la pertinence du projet.



### INSTRUCTION

- L'arrêté de délimitation du périmètre du SAGE est signé ;
- Des réflexions s'engagent au sujet de la composition de la CLE.

### ÉLABORATION

- L'arrêté de création de la CLE est signé ;
- La rédaction des documents du SAGE commence : ils sont soumis à une consultation et à une enquête publique ;
- Les documents sont validés par la CLE.



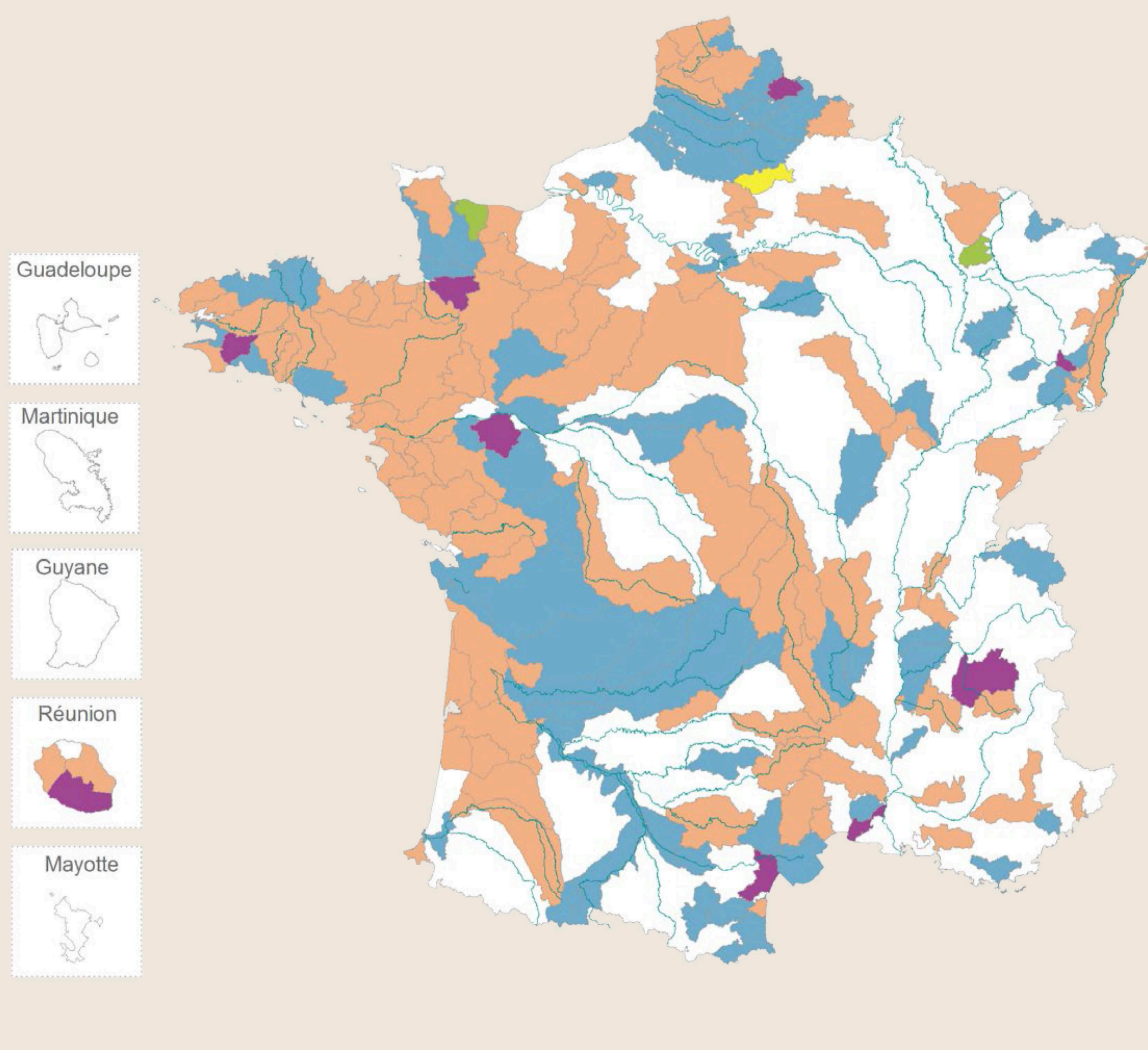
### MISE EN ŒUVRE

- L'arrêté d'approbation du SAGE est signé ;
- La réalisation d'actions concrètes commence sur le terrain.

### RÉVISION

- Le SAGE peut faire l'objet d'une révision pour mise en conformité avec les dispositions d'une nouvelle loi ou pour mise en compatibilité avec un nouveau SDAGE ;
- L'arrêté d'approbation du SAGE révisé est signé : il poursuit sa « mise en œuvre ».

## Près de la moitié du territoire français couvert par les SAGE



### Nombre de SAGE

- Non démarré : 0
- Émergence : 1
- Instruction : 2
- Élaboration : 71
- Mis en œuvre : 99
- 1<sup>ère</sup> révision : 9

**1830 km<sup>2</sup>**  
superficie moyenne d'un SAGE

L'objectif n'est pas de couvrir l'ensemble du territoire, mais de recourir localement à un SAGE lorsque l'état des eaux et les pressions qui pèsent sur les milieux aquatiques (pollutions, prélèvements d'eau, dégradations morphologiques) le justifient.

### EN SAVOIR PLUS

<http://www.gesteau.fr>  
<http://www.gesteau.eaufrance.fr>

Sources des données : Gest'eau (Office International de l'Eau, d'après animateurs de SAGE et ministère chargé de l'environnement) - Basé sur les chiffres au 01/01/2017

Document réalisé avec le soutien financier de l'Agence française pour la biodiversité.