



**Schéma d'Aménagement et de Gestion des Eaux du bassin versant de l'Arve**

Etat initial

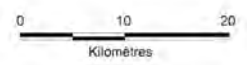
Périmètre du SAGE  
 Bassins versants suisses, hors SAGE

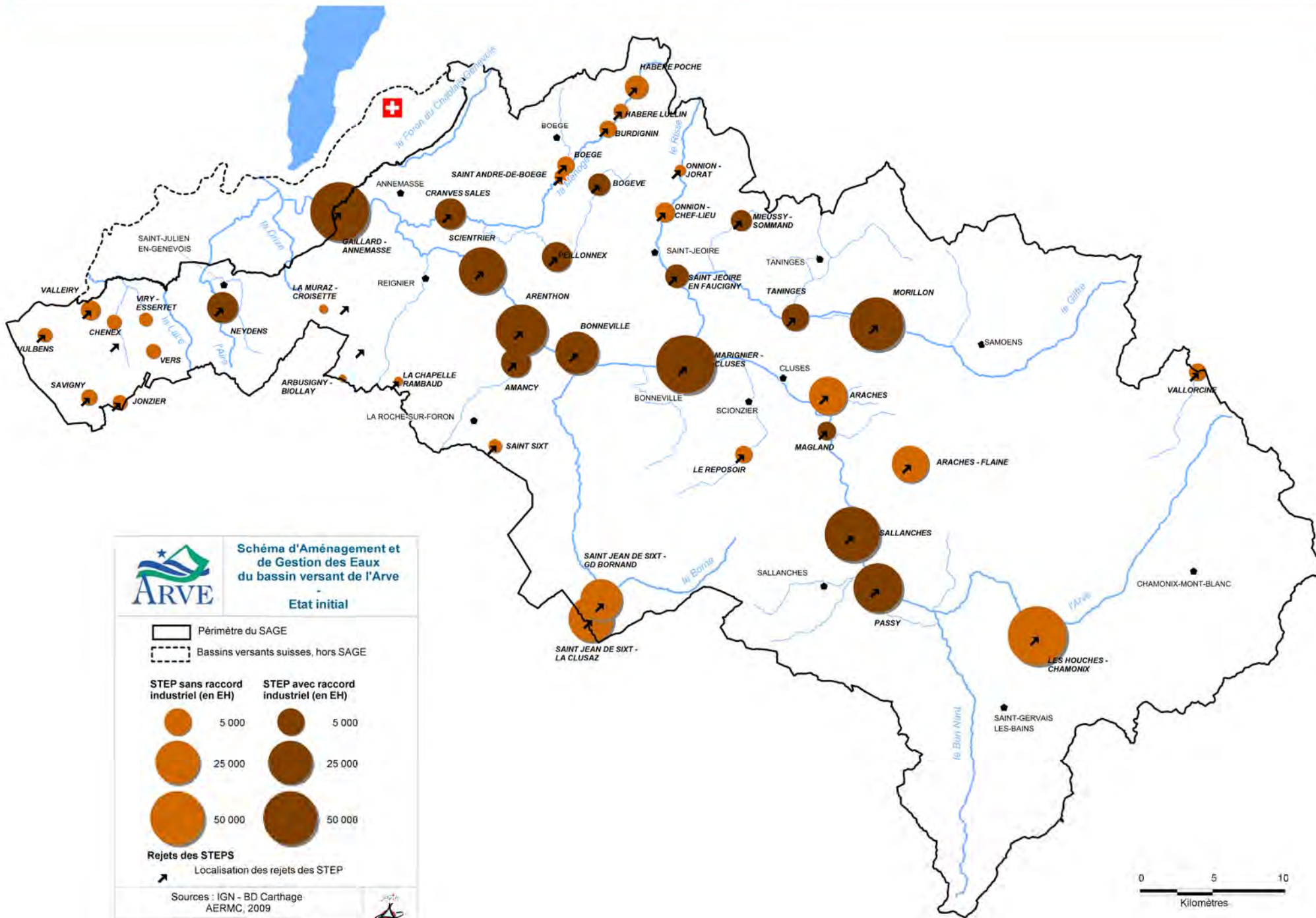
**Flux sortants :**

de Composés organo-halogénés absorbables (en kg / j)	de Métaux (en kg / j)	de Matières Inhibitrices (en équitox / j)
● 0.15	● 2	● 2.5
● 0.75	● 10	● 12.5
● 1.5	● 20	● 25

Sources : IGN - BD Carthage, AERMC, 2007

Date de réalisation : octobre 2010





**ARVE** Schéma d'Aménagement et de Gestion des Eaux du bassin versant de l'Arve

**Etat initial**

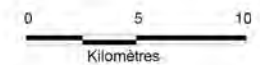
Périmètre du SAGE  
 Bassins versants suisses, hors SAGE

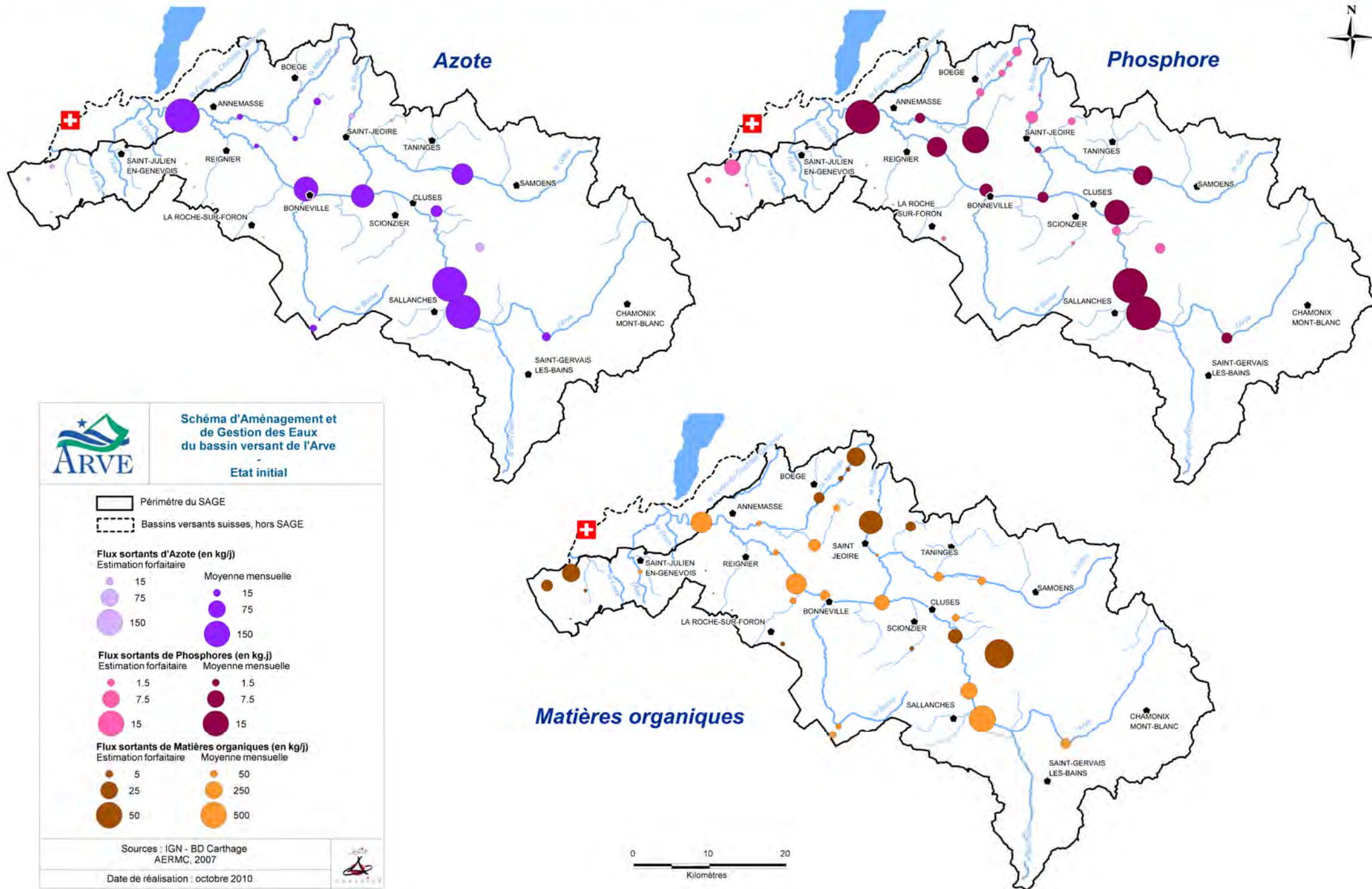
STEP sans raccord industriel (en EH)	STEP avec raccord industriel (en EH)
5 000	5 000
25 000	25 000
50 000	50 000

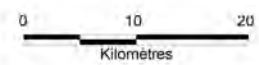
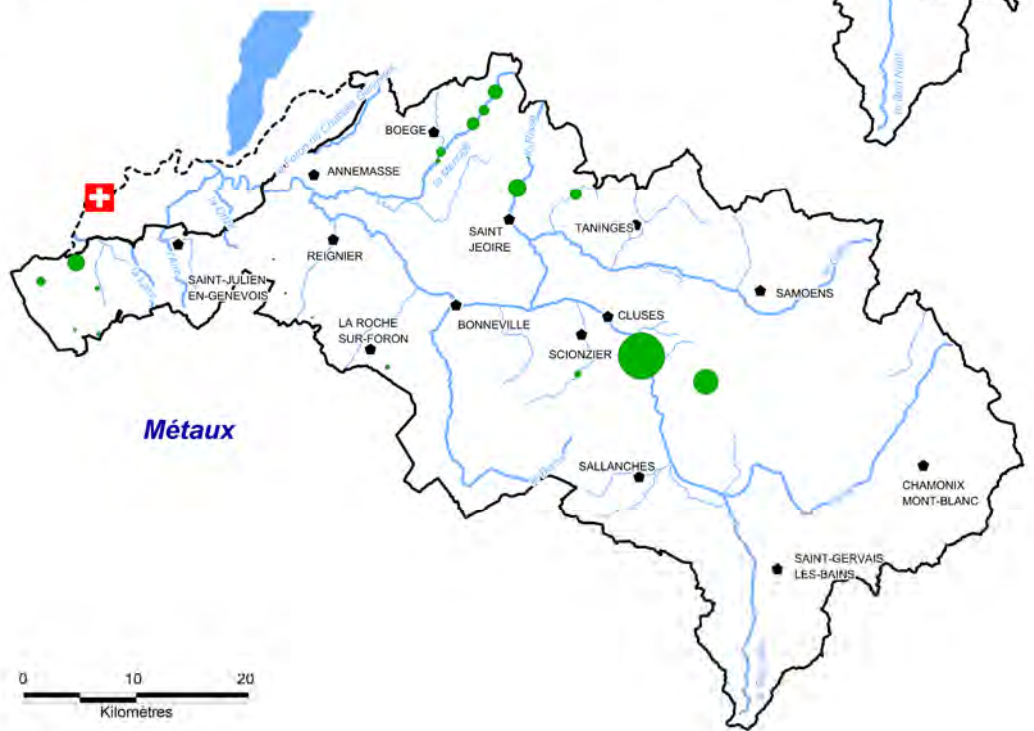
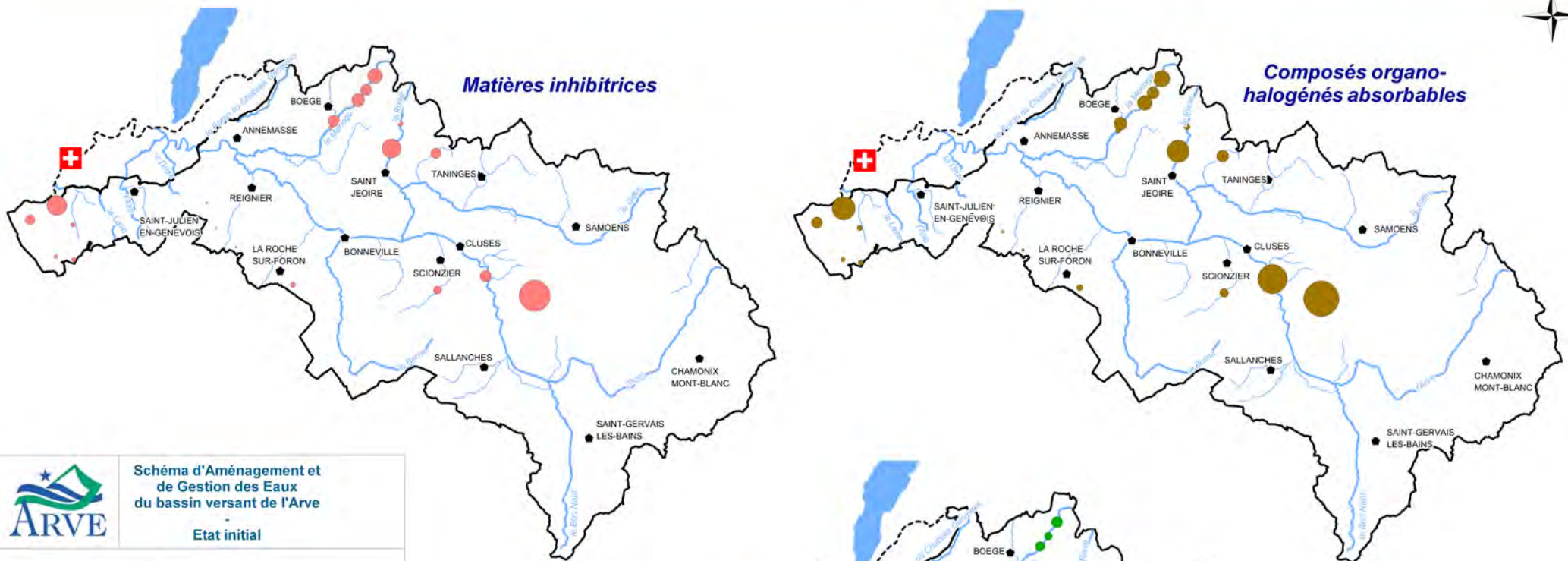
**Rejets des STEPS**  
 Localisation des rejets des STEP

Sources : IGN - BD Carthage  
 AERMC, 2009

Date de réalisation : octobre 2010







**Schéma d'Aménagement et de Gestion des Eaux du bassin versant de l'Arve**

Etat initial

Périmètre du SAGE  
 Bassins versants suisses, hors SAGE

**Flux sortants de :**

Composés organo-halogénés absorbables (en kg / j)

- 0.01
- 0.05
- 0.1

Matières Inhibitrices (en équitox / j)

- 0.05
- 0.25
- 0.5

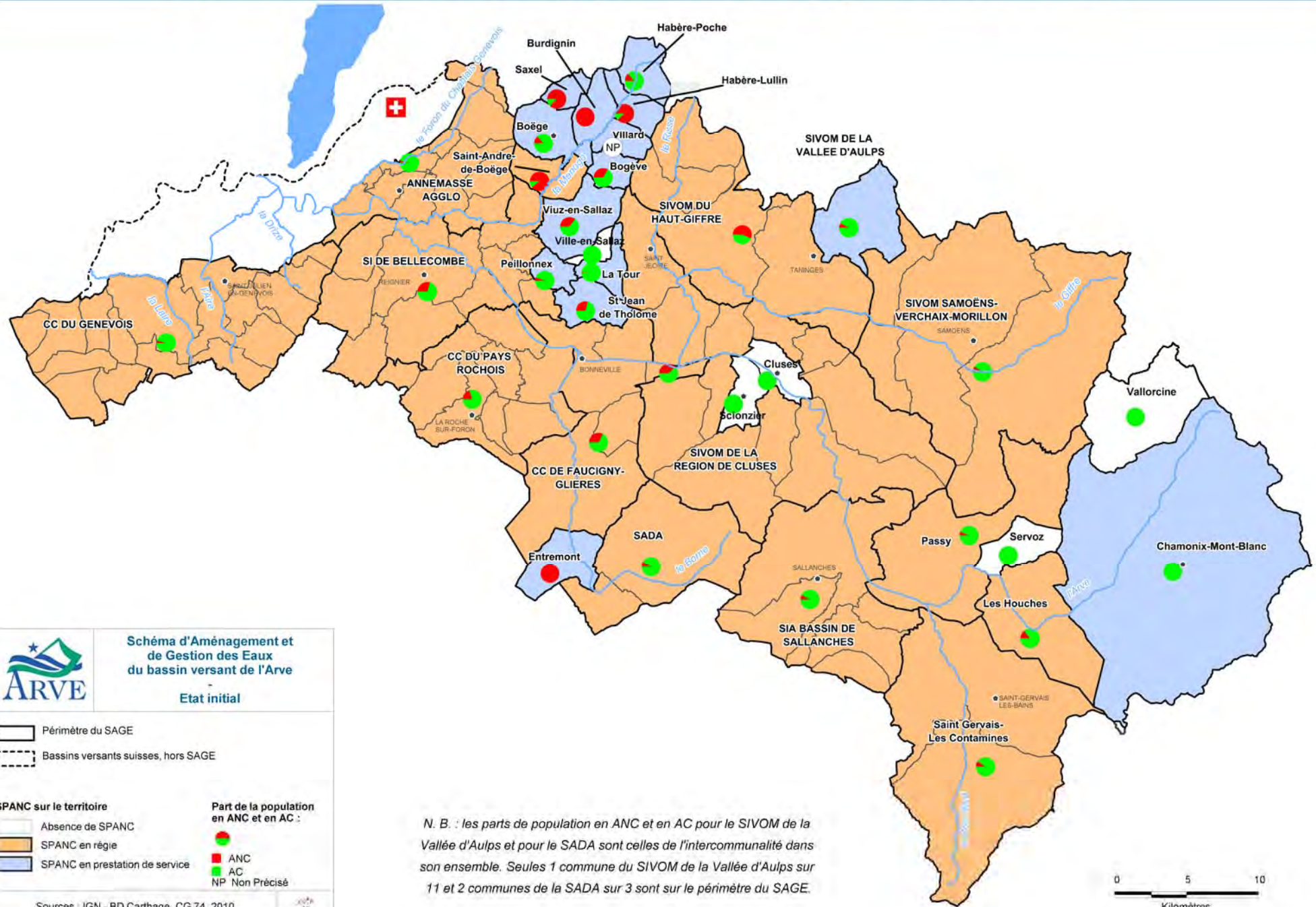
Métaux (en kg / j)

- 0.1
- 0.5
- 1

*N.B : Données issues d'estimations forfaitaires*

Sources : IGN - BD Carthage, AERMC, 2007

Date de réalisation : octobre 2010



**Schéma d'Aménagement et de Gestion des Eaux du bassin versant de l'Arve**

Etat initial

Périmètre du SAGE  
 Bassins versants suisses, hors SAGE

**SPANC sur le territoire**

- Absence de SPANC
- SPANC en régie
- SPANC en prestation de service

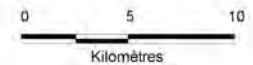
**Part de la population en ANC et en AC :**

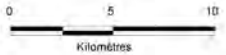
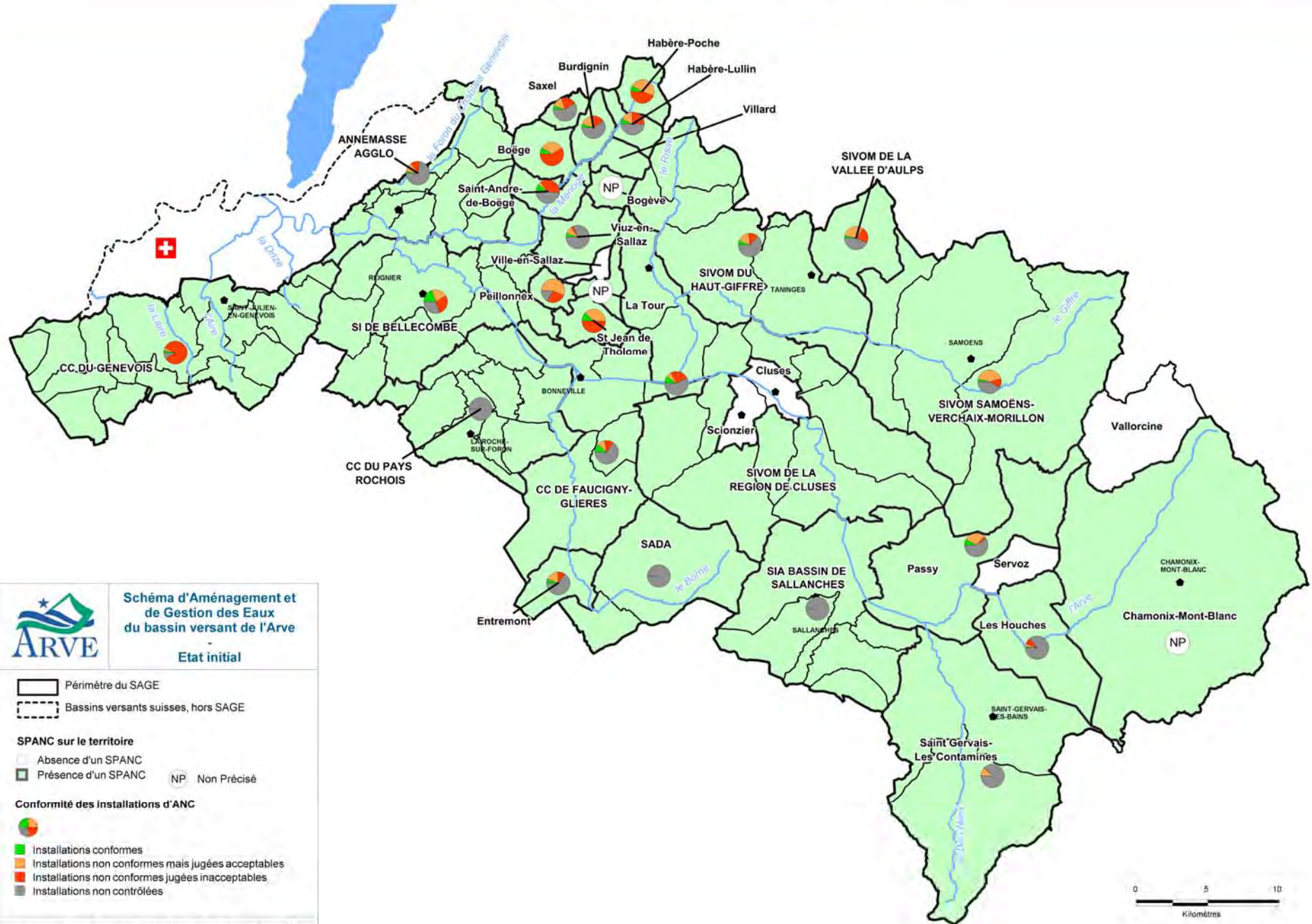
- ANC
- AC
- NP Non Précisé

Sources : IGN - BD Carthage, CG 74, 2010

Date de réalisation : octobre 2010

*N. B. : les parts de population en ANC et en AC pour le SIVOM de la Vallée d'Aulps et pour le SADA sont celles de l'intercommunalité dans son ensemble. Seules 1 commune du SIVOM de la Vallée d'Aulps sur 11 et 2 communes de la SADA sur 3 sont sur le périmètre du SAGE.*





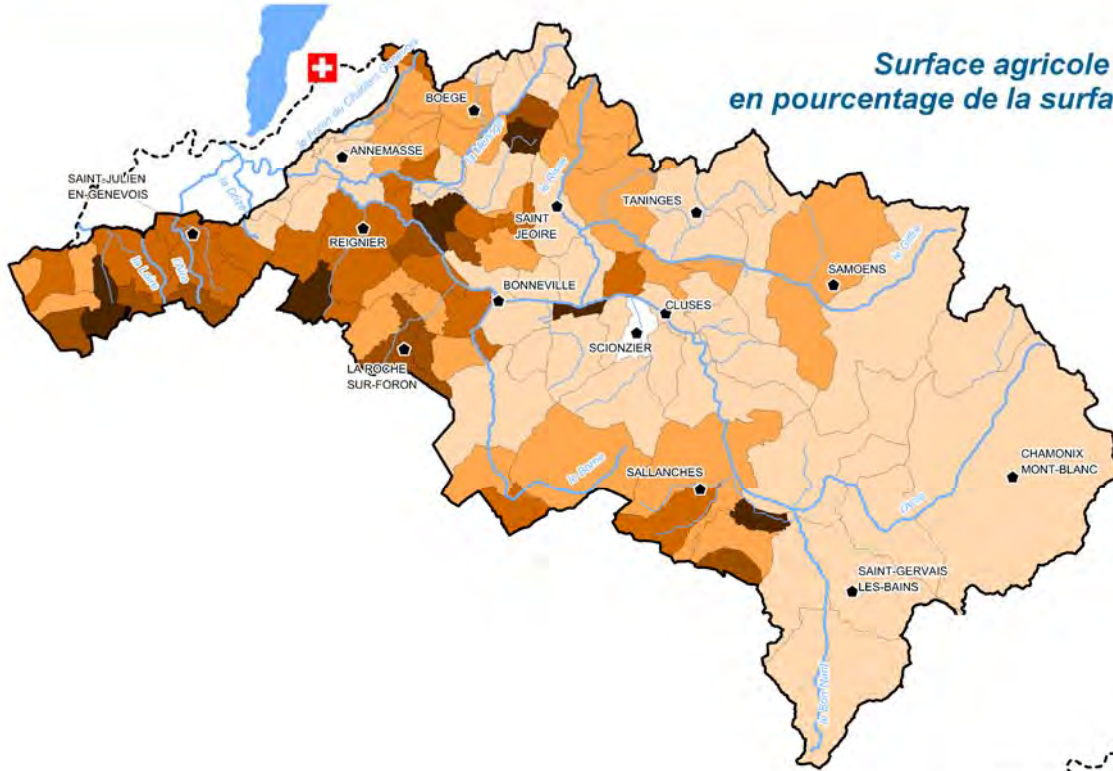
**ARVE** Schéma d'Aménagement et de Gestion des Eaux du bassin versant de l'Arve - Etat initial

Sources : IGN - BD Carthage, CG 74, 2010

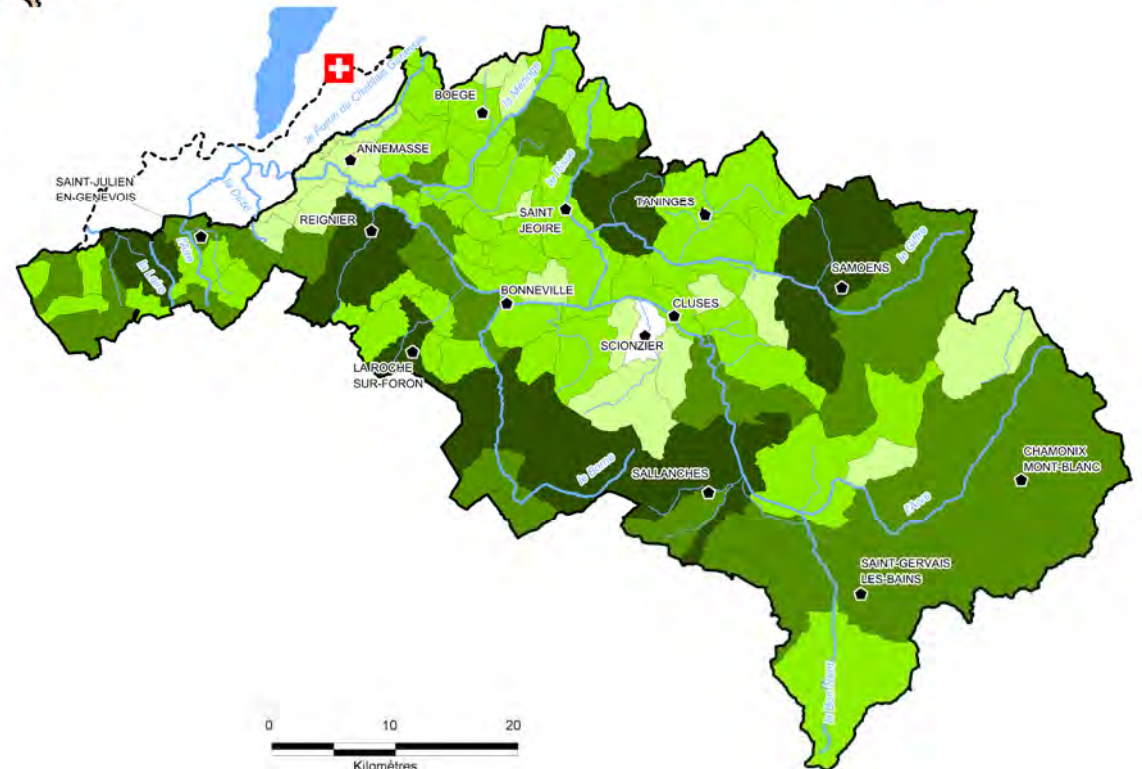
Date de réalisation : octobre 2010




## Surface agricole utile en pourcentage de la surface communale



## Surface agricole utile en hectares





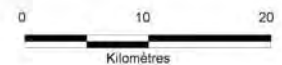
**Schéma d'Aménagement et de Gestion des Eaux du bassin versant de l'Arve**

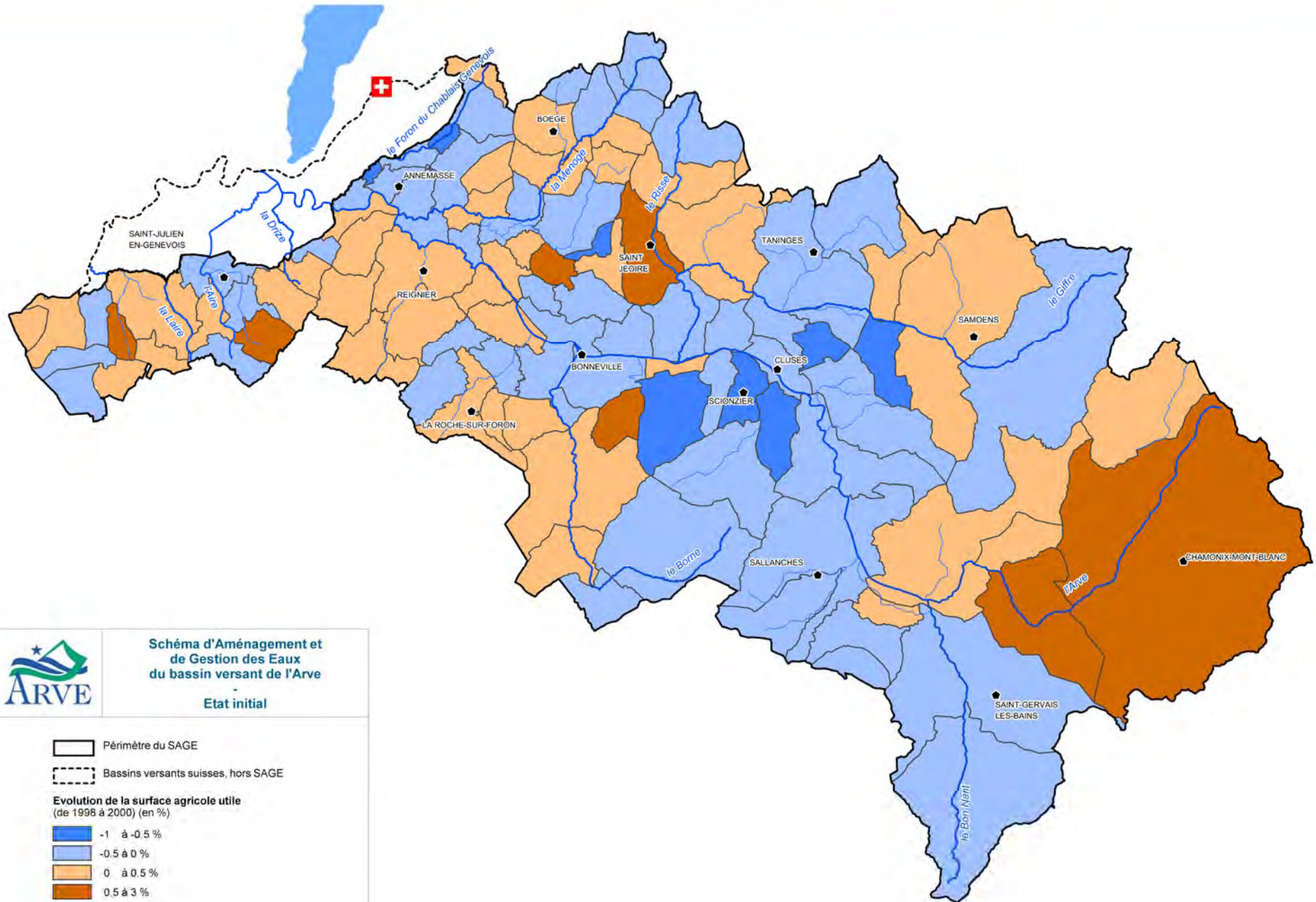
**Etat initial**


	Périmètre du SAGE
	Bassins versants suisses, hors SAGE
<b>Surface agricole utile par commune</b>	
(en %)	(en ha)
	0 %
	< 20 %
	20 à 40 %
	40 à 60 %
	60 à 80 %
	80 à 100 %
	0 ha
	< 140 ha
	140 à 450 ha
	450 à 1 000 ha
	1 000 à 2 500 ha

Sources : IGN - BD Carthage / Basagri 2004-2006

Date de réalisation : octobre 2010







**Schéma d'Aménagement et de Gestion des Eaux du bassin versant de l'Arve**

**Etat initial**

Périmètre du SAGE  
 Bassins versants suisses, hors SAGE

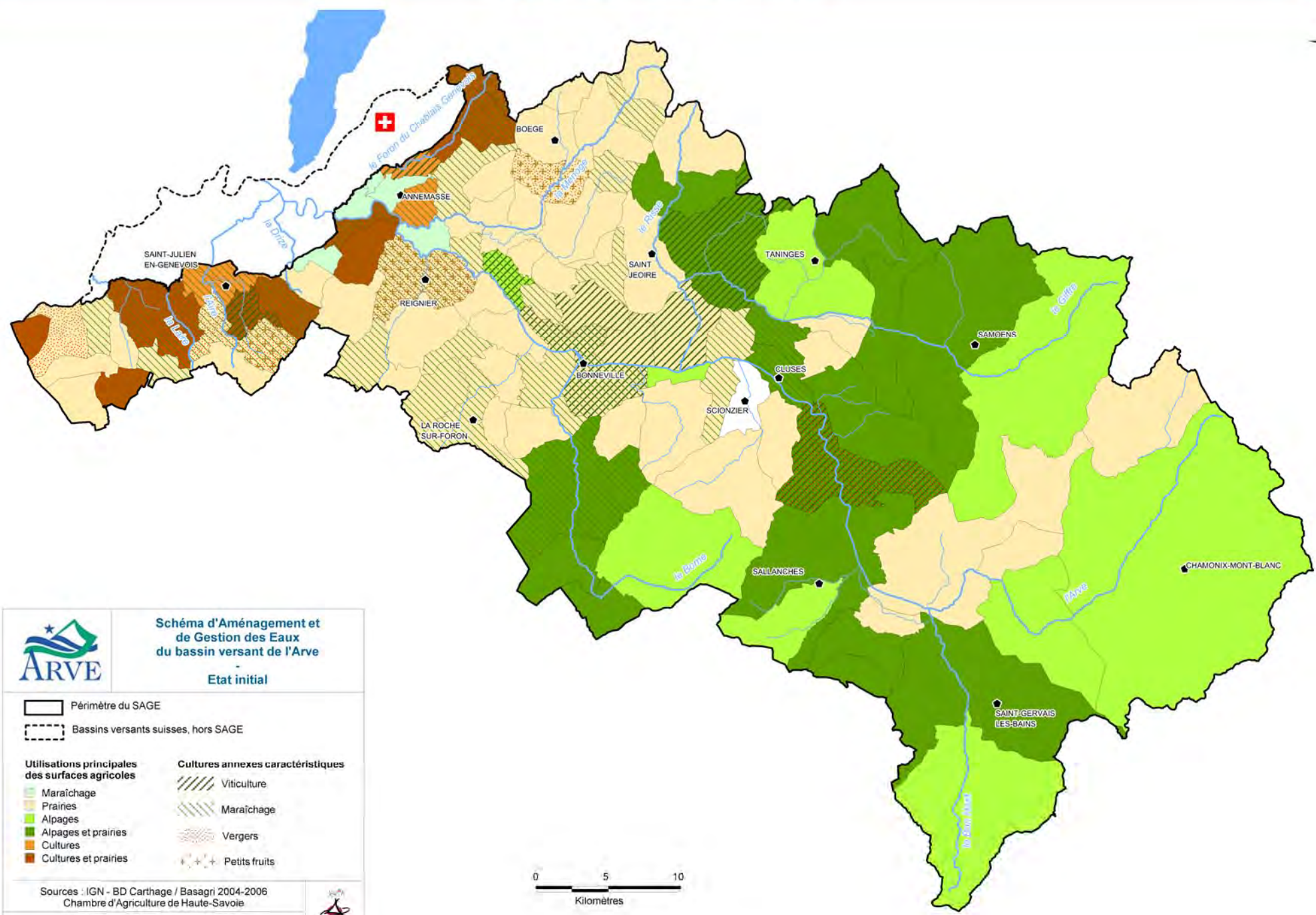
**Evolution de la surface agricole utile (de 1988 à 2000) (en %)**

- 1 à -0.5 %
- 0.5 à 0 %
- 0 à 0.5 %
- 0.5 à 3 %

Sources : IGN - BD Carthage / Basagri 2004-2006

Date de réalisation : octobre 2010





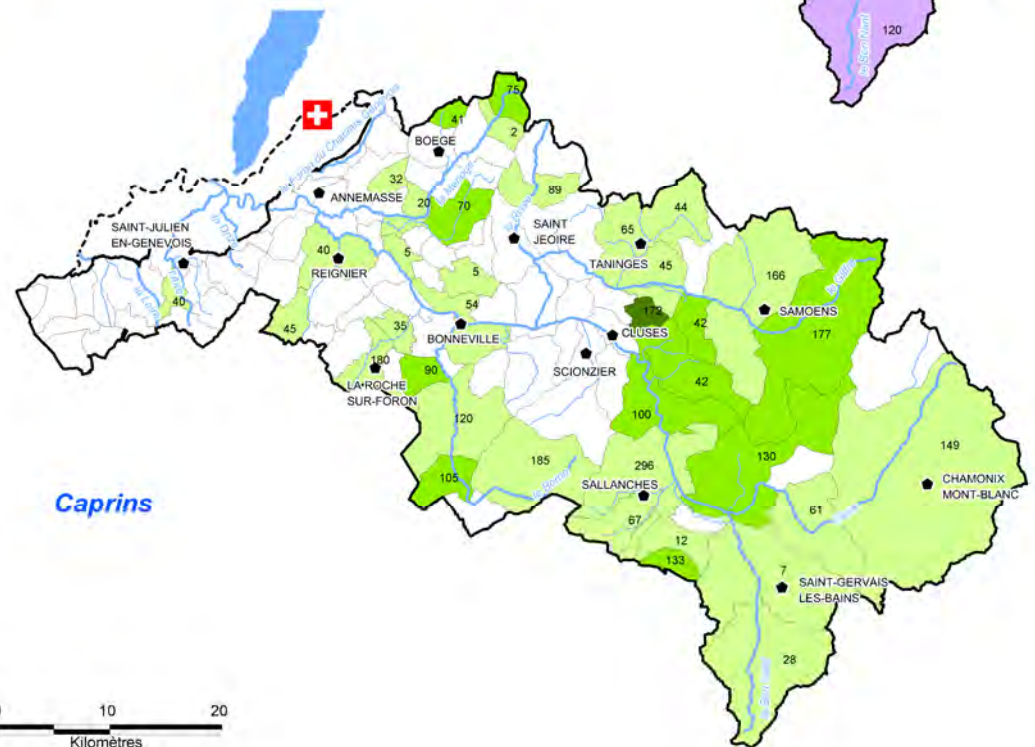
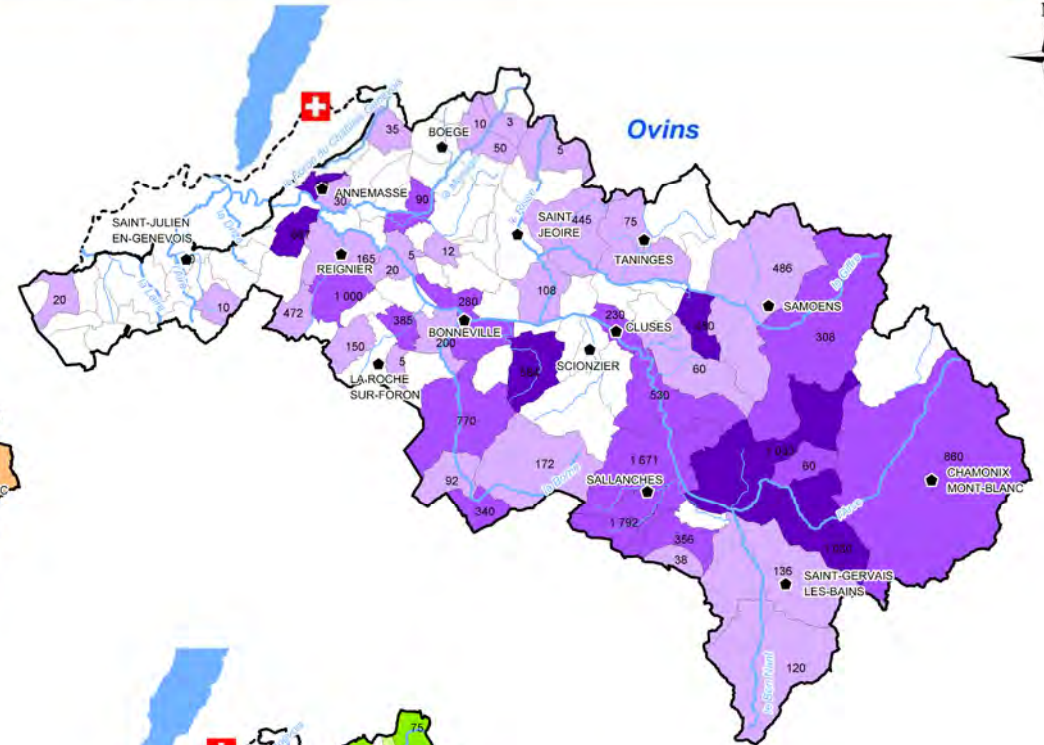
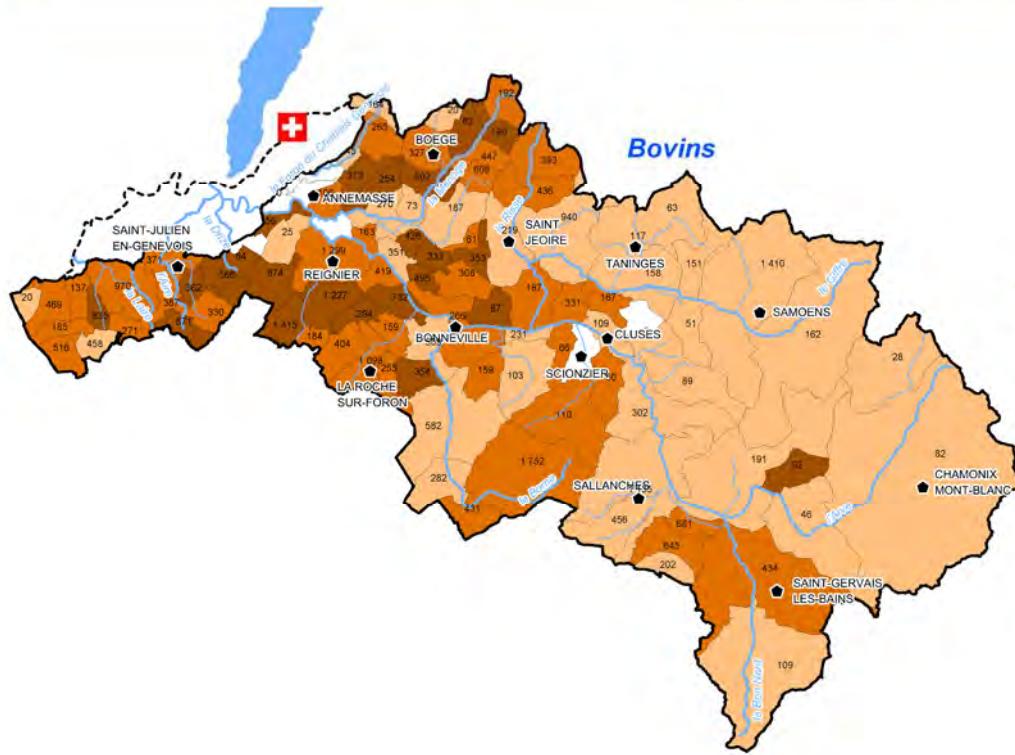


**Schéma d'Aménagement et de Gestion des Eaux du bassin versant de l'Arve**

Etat initial

<p>▭ Périmètre du SAGE</p> <p>▭ Bassins versants suisses, hors SAGE</p>	<p><b>Utilisations principales des surfaces agricoles</b></p> <ul style="list-style-type: none"> <li><span style="display: inline-block; width: 10px; height: 10px; background-color: #c8e6c9; border: 1px solid black; margin-right: 5px;"></span> Maraîchage</li> <li><span style="display: inline-block; width: 10px; height: 10px; background-color: #fff9c4; border: 1px solid black; margin-right: 5px;"></span> Prairies</li> <li><span style="display: inline-block; width: 10px; height: 10px; background-color: #dcedc8; border: 1px solid black; margin-right: 5px;"></span> Alpages</li> <li><span style="display: inline-block; width: 10px; height: 10px; background-color: #c8e6c9; border: 1px solid black; margin-right: 5px;"></span> Alpages et prairies</li> <li><span style="display: inline-block; width: 10px; height: 10px; background-color: #ffcdd2; border: 1px solid black; margin-right: 5px;"></span> Cultures</li> <li><span style="display: inline-block; width: 10px; height: 10px; background-color: #e57373; border: 1px solid black; margin-right: 5px;"></span> Cultures et prairies</li> </ul>
<p><b>Cultures annexes caractéristiques</b></p> <ul style="list-style-type: none"> <li><span style="display: inline-block; width: 10px; height: 10px; background: repeating-linear-gradient(45deg, transparent, transparent 2px, black 2px, black 4px); border: 1px solid black; margin-right: 5px;"></span> Viticulture</li> <li><span style="display: inline-block; width: 10px; height: 10px; background: repeating-linear-gradient(-45deg, transparent, transparent 2px, black 2px, black 4px); border: 1px solid black; margin-right: 5px;"></span> Maraîchage</li> <li><span style="display: inline-block; width: 10px; height: 10px; background: radial-gradient(circle, black 1px, transparent 1px); background-size: 4px 4px; border: 1px solid black; margin-right: 5px;"></span> Vergers</li> <li><span style="display: inline-block; width: 10px; height: 10px; border: 1px solid black; margin-right: 5px;"></span> Petits fruits</li> </ul>	<p>Sources : IGN - BD Carthage / Basagri 2004-2006 Chambre d'Agriculture de Haute-Savoie</p> <p>Date de réalisation : octobre 2010</p>





**Schéma d'Aménagement et de Gestion des Eaux du bassin versant de l'Arve**

Etat initial

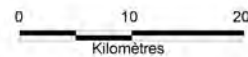
  

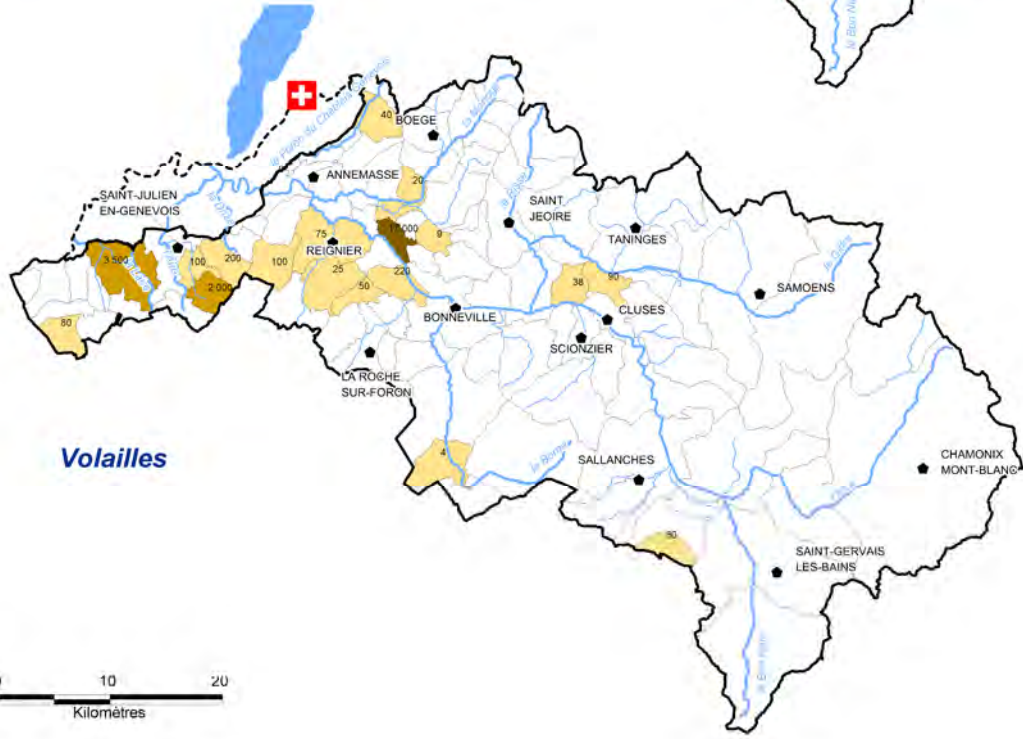
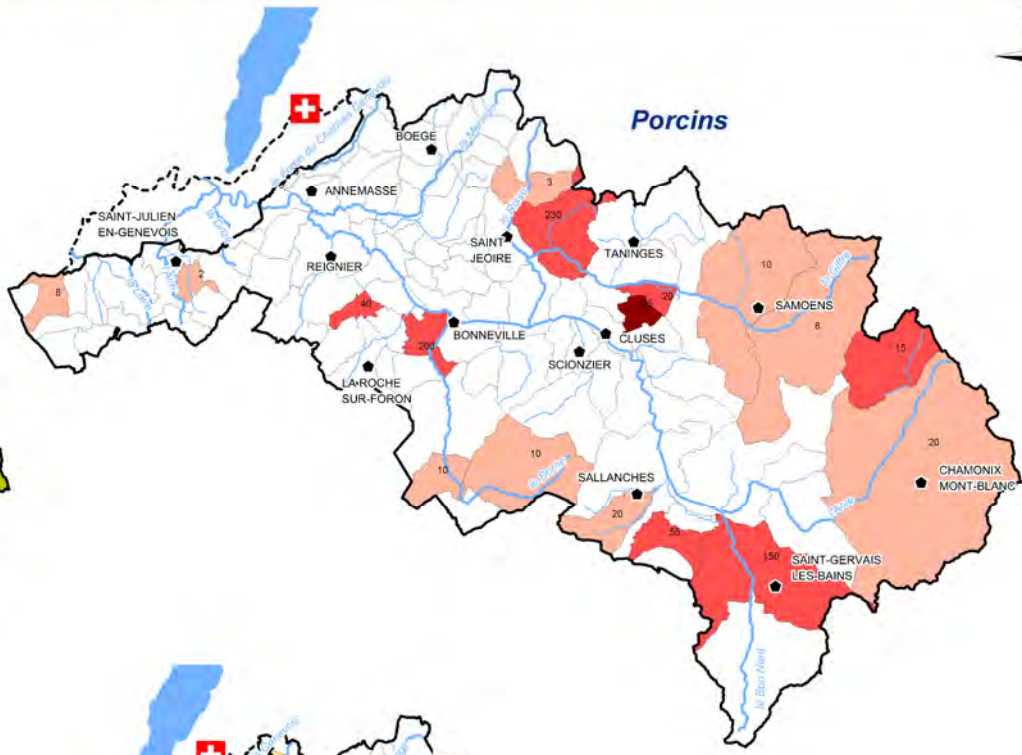
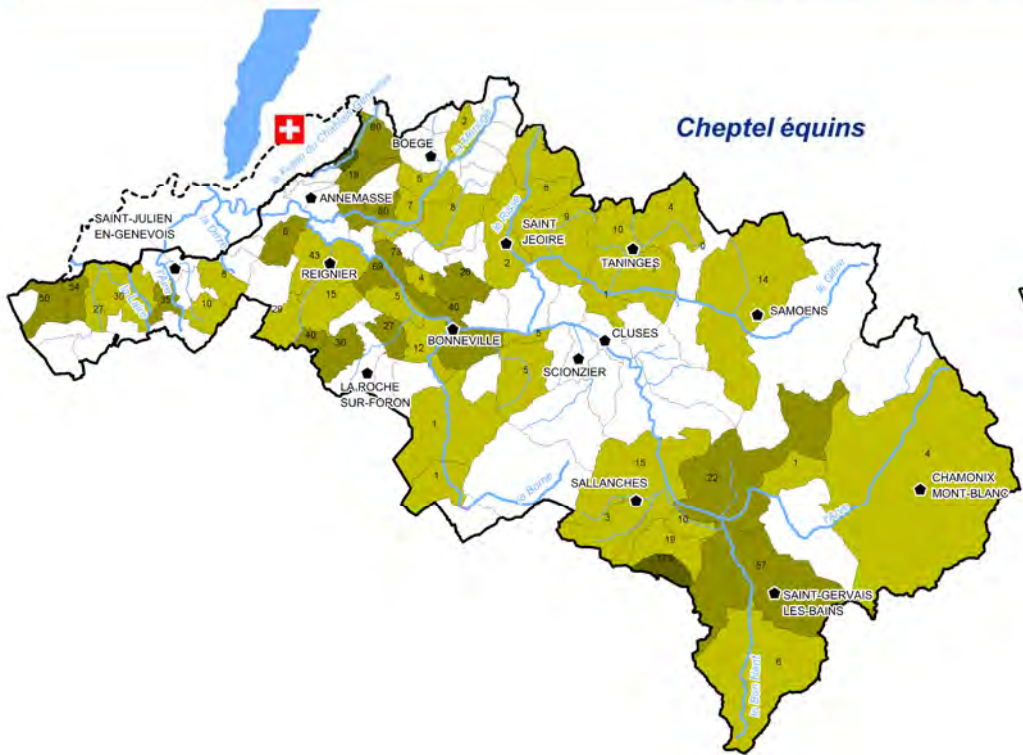
<div style="border: 1px solid black; width: 20px; height: 10px; display: inline-block; margin-right: 5px;"></div> Périmètre du SAGE		
<div style="border: 1px dashed black; width: 20px; height: 10px; display: inline-block; margin-right: 5px;"></div> Bassins versants suisses, hors SAGE		
<b>Densité (animal / ha de SAU)</b>		
<b>Bovins</b>	<b>Ovins</b>	<b>Caprins</b>
0	0	0
< 0.7	< 0.5	< 0.2
0.7 à 1	0.5 à 2	0.2 à 5
1 à 1.87	2 à 8.18	5 à 11

500 : Nombre d'animaux

Sources : IGN - BD Carthage / Basagri 2004-2006

Date de réalisation : octobre 2010





**Schéma d'Aménagement et de Gestion des Eaux du bassin versant de l'Arve**

Etat initial

---

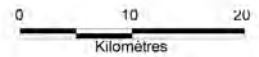
Périmètre du SAGE  
 Bassins versants suisses, hors SAGE

Densité (animal / ha de SAU)		
Equins	Porcins	Volailles
<span style="display: inline-block; width: 15px; height: 10px; background-color: #f0f0f0; border: 1px solid #ccc; margin-right: 5px;"></span> 0	<span style="display: inline-block; width: 15px; height: 10px; background-color: #f0f0f0; border: 1px solid #ccc; margin-right: 5px;"></span> 0	<span style="display: inline-block; width: 15px; height: 10px; background-color: #f0f0f0; border: 1px solid #ccc; margin-right: 5px;"></span> 0
<span style="display: inline-block; width: 15px; height: 10px; background-color: #d9ead3; border: 1px solid #ccc; margin-right: 5px;"></span> < 0.05	<span style="display: inline-block; width: 15px; height: 10px; background-color: #f4cccc; border: 1px solid #ccc; margin-right: 5px;"></span> < 0.08	<span style="display: inline-block; width: 15px; height: 10px; background-color: #fff2cc; border: 1px solid #ccc; margin-right: 5px;"></span> < 3
<span style="display: inline-block; width: 15px; height: 10px; background-color: #d9ead3; border: 1px solid #ccc; margin-right: 5px;"></span> 0.05 à 0.3	<span style="display: inline-block; width: 15px; height: 10px; background-color: #f4cccc; border: 1px solid #ccc; margin-right: 5px;"></span> 0.08 à 1	<span style="display: inline-block; width: 15px; height: 10px; background-color: #fff2cc; border: 1px solid #ccc; margin-right: 5px;"></span> 3 à 10
<span style="display: inline-block; width: 15px; height: 10px; background-color: #d9ead3; border: 1px solid #ccc; margin-right: 5px;"></span> 0.3 à 1	<span style="display: inline-block; width: 15px; height: 10px; background-color: #f4cccc; border: 1px solid #ccc; margin-right: 5px;"></span> 1 à 1.57	<span style="display: inline-block; width: 15px; height: 10px; background-color: #fff2cc; border: 1px solid #ccc; margin-right: 5px;"></span> 10 à 28.7

500 : Nombre d'animaux

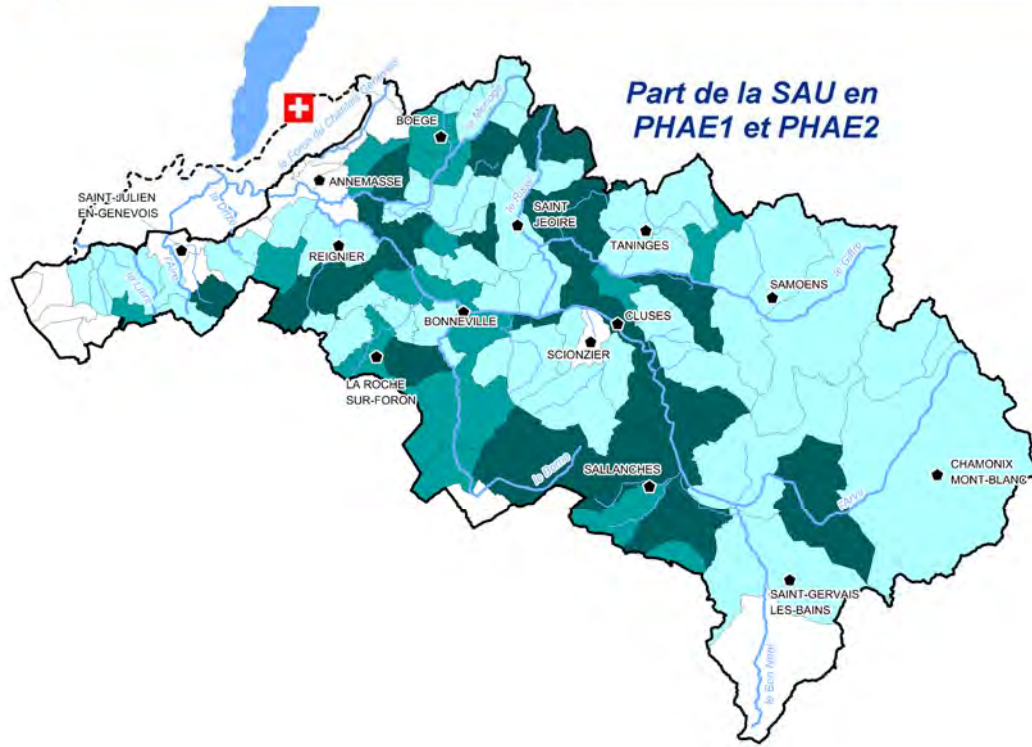
Sources : IGN - BD Carthage / Basagri 2004-2006

Date de réalisation : octobre 2010

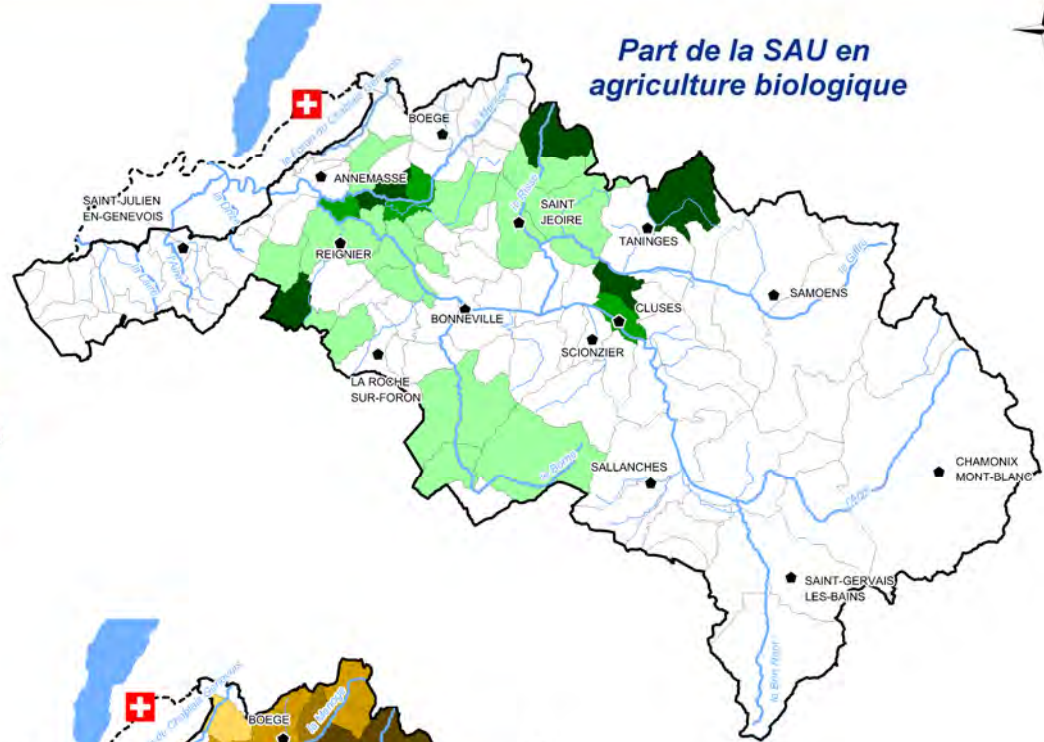




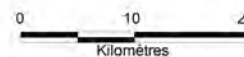
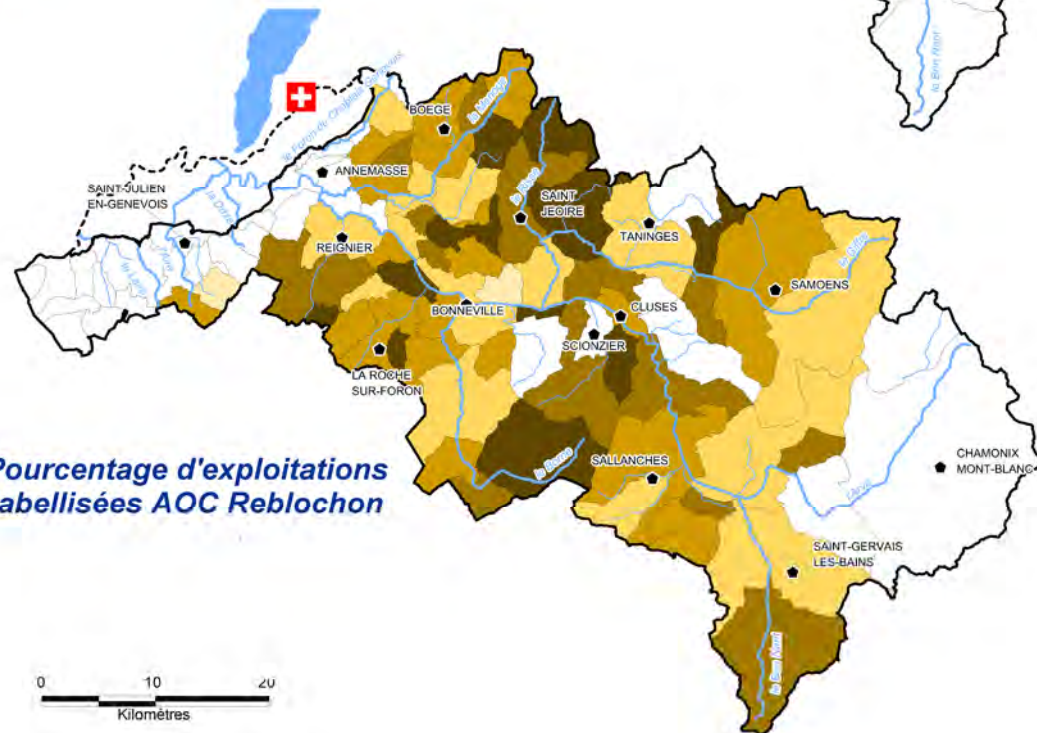
**Part de la SAU en PHAE1 et PHAE2**



**Part de la SAU en agriculture biologique**



**Pourcentage d'exploitations labellisées AOC Reblochon**



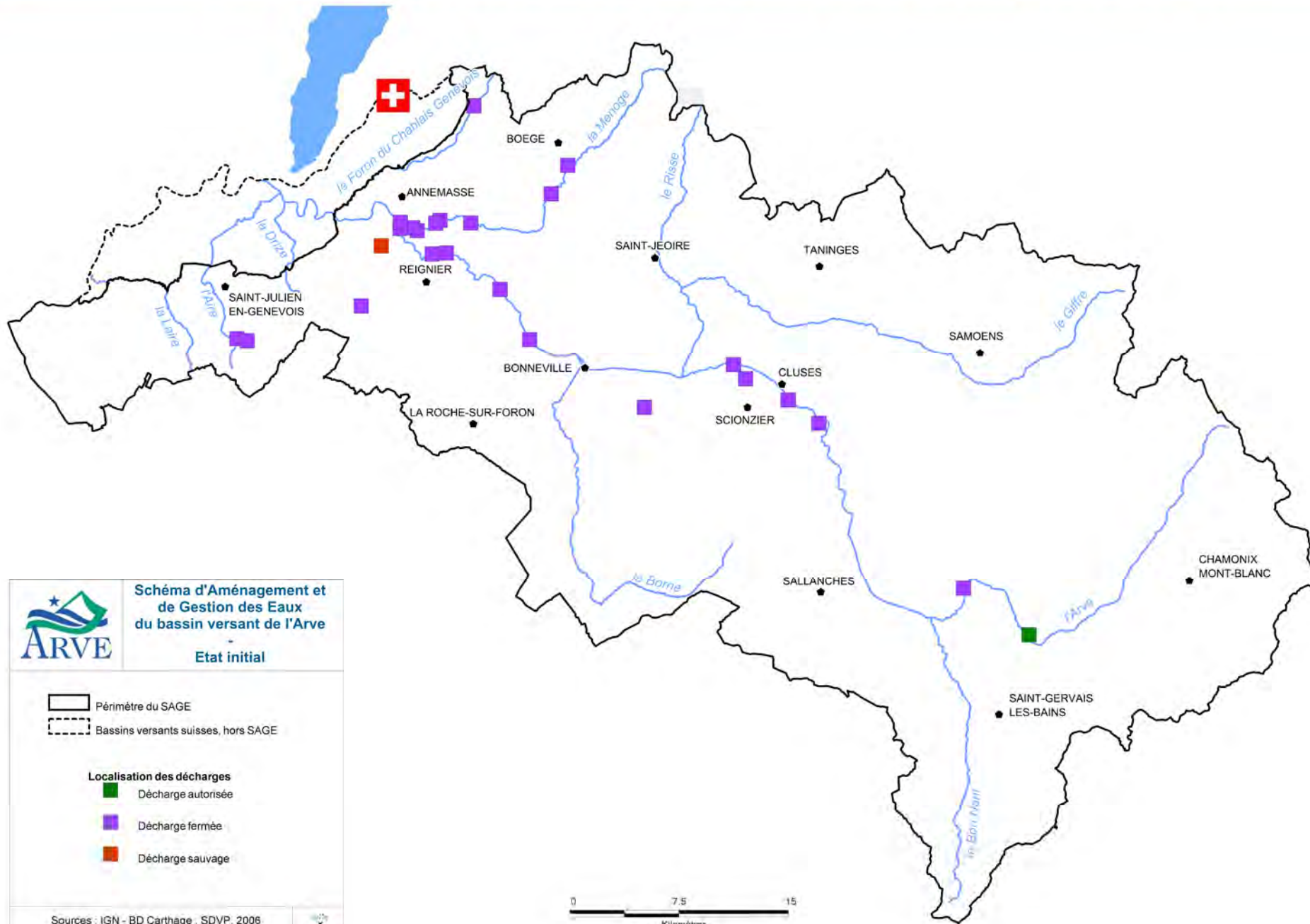
**Schéma d'Aménagement et de Gestion des Eaux du bassin versant de l'Arve**

Etat initial

<p>— Périmétre du SAGE</p> <p>- - - Bassins versants suisses, hors SAGE</p> <p><b>Part de la SAU en PHAE1 et PHAE2 (en %)</b></p> <ul style="list-style-type: none"> <li><span style="display: inline-block; width: 15px; height: 10px; background-color: #e0f7fa; border: 1px solid black; margin-right: 5px;"></span> 0 %</li> <li><span style="display: inline-block; width: 15px; height: 10px; background-color: #c6e0b4; border: 1px solid black; margin-right: 5px;"></span> &lt; 50 %</li> <li><span style="display: inline-block; width: 15px; height: 10px; background-color: #a1c93b; border: 1px solid black; margin-right: 5px;"></span> 50 à 75 %</li> <li><span style="display: inline-block; width: 15px; height: 10px; background-color: #546e7a; border: 1px solid black; margin-right: 5px;"></span> 75 à 100 %</li> </ul>	<p><b>Part de la SAU en agriculture biologique (en %)</b></p> <ul style="list-style-type: none"> <li><span style="display: inline-block; width: 15px; height: 10px; background-color: #e0f7fa; border: 1px solid black; margin-right: 5px;"></span> 0 %</li> <li><span style="display: inline-block; width: 15px; height: 10px; background-color: #c6e0b4; border: 1px solid black; margin-right: 5px;"></span> &lt; 5 %</li> <li><span style="display: inline-block; width: 15px; height: 10px; background-color: #a1c93b; border: 1px solid black; margin-right: 5px;"></span> 5 % à 10 %</li> <li><span style="display: inline-block; width: 15px; height: 10px; background-color: #546e7a; border: 1px solid black; margin-right: 5px;"></span> 10 à 30 %</li> </ul>	<p><b>Pourcentage d'exploitations labellisées AOC Reblochon (en %)</b></p> <ul style="list-style-type: none"> <li><span style="display: inline-block; width: 15px; height: 10px; background-color: #e0f7fa; border: 1px solid black; margin-right: 5px;"></span> 0 %</li> <li><span style="display: inline-block; width: 15px; height: 10px; background-color: #c6e0b4; border: 1px solid black; margin-right: 5px;"></span> &lt; 20 %</li> <li><span style="display: inline-block; width: 15px; height: 10px; background-color: #a1c93b; border: 1px solid black; margin-right: 5px;"></span> 20 à 40 %</li> <li><span style="display: inline-block; width: 15px; height: 10px; background-color: #546e7a; border: 1px solid black; margin-right: 5px;"></span> 40 à 60 %</li> <li><span style="display: inline-block; width: 15px; height: 10px; background-color: #2d3748; border: 1px solid black; margin-right: 5px;"></span> 60 à 80 %</li> <li><span style="display: inline-block; width: 15px; height: 10px; background-color: #1a202c; border: 1px solid black; margin-right: 5px;"></span> 80 à 100 %</li> </ul>
---	--	--

Sources : IGN - BD Carthage / CIPEL  
DDT Haute-Savoie, 2008

Date de réalisation : octobre 2010





**Schéma d'Aménagement et de Gestion des Eaux du bassin versant de l'Arve**

Etat initial

Périmètre du SAGE  
 Bassins versants suisses, hors SAGE

**Localisation des décharges**

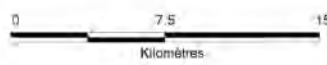
Décharge autorisée  
 Décharge fermée  
 Décharge sauvage

Sources : IGN - BD Carthage - SDVP, 2006



Date de réalisation : octobre 2010





**Schéma d'Aménagement et de Gestion des Eaux du bassin versant de l'Arve**

Etat initial

Périmètre du SAGE  
 Bassins versants suisses, hors SAGE

**Anciens sites**

▲ Anciens sites industriels et activités de service

**Sites actuels**

Types de pollution :

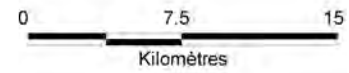
- ▲ Dépôt enterré
- Sol pollué
- ★ Dépôt de déchets
- ◆ Dépôt de produits divers
- ★ Non précisé

Situation technique du site

- Sites "banalisables" - pas de contrainte particulière
- Sites sous surveillance après diagnostic
- Sites traités avec restrictions d'usages
- Sites mis à l'étude

Sources : IGN - BD Carthage  
BASOL, BASIAS, 2010

Date de réalisation : octobre 2010





**Schéma d'Aménagement et de Gestion des Eaux du bassin versant de l'Arve**

Etat initiative

Périmètre du SAGE

Bassins versants suisses, hors SAGE

**Autorisations d'extraction de granulats (sites actuels)**

Quantité extraite : 5 000 m3/an

Quantité extraite : 20 000 m3/an

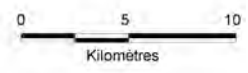
Quantité extraite : 75 000 m3/an

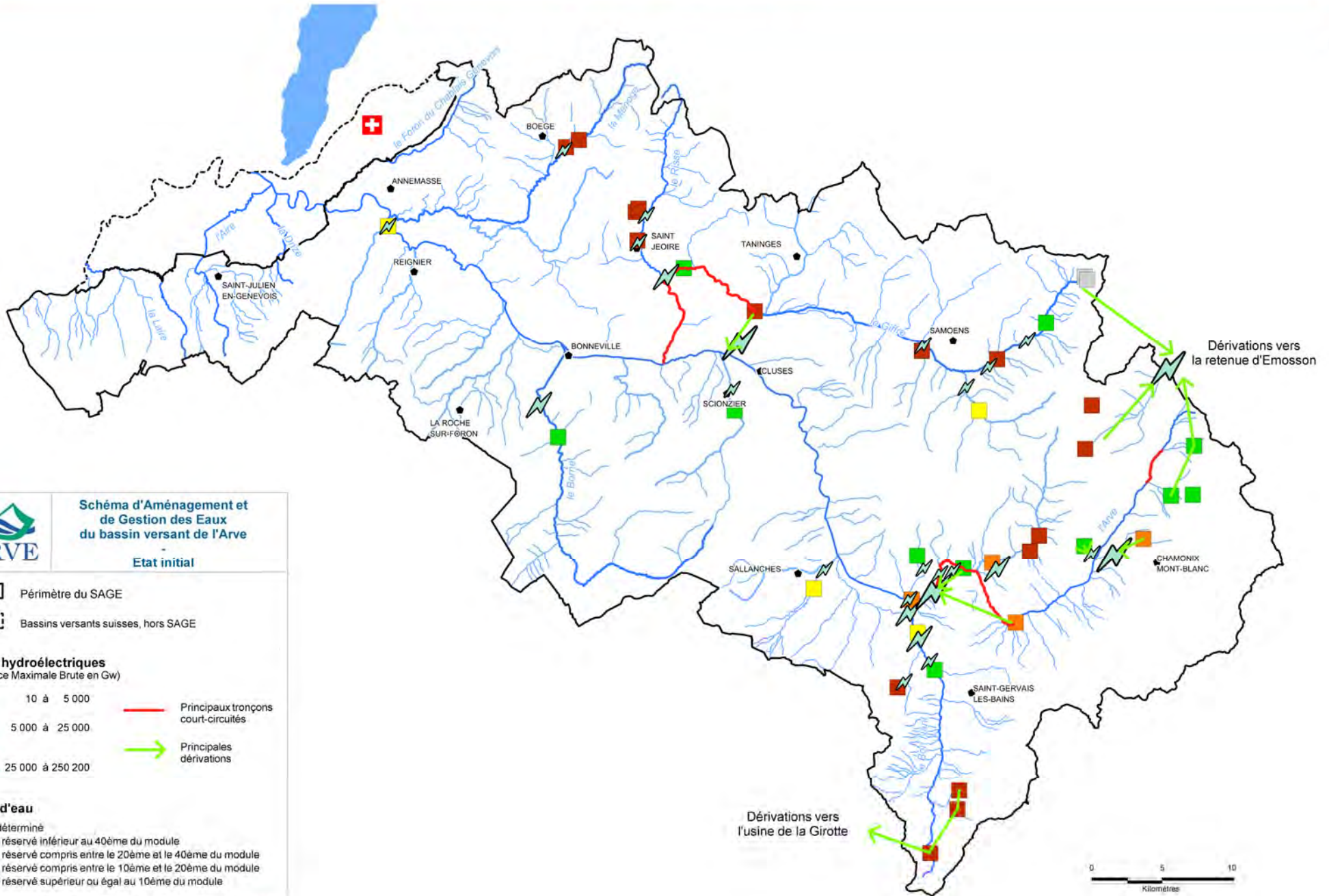
**Autorisations d'extraction de granulats (anciens sites)**

Sites

Sources : IGN - BD Carthage | DDEA, SDVP, 2006

Date de réalisation : octobre 2010





**Schéma d'Aménagement et de Gestion des Eaux du bassin versant de l'Arve**

Etat initial

Périmètre du SAGE  
 Bassins versants suisses, hors SAGE

**Usines hydroélectriques**  
(Puissance Maximale Brute en Gw)

⚡	10 à 5 000		
⚡	5 000 à 25 000		Principaux tronçons court-circuités
⚡	25 000 à 250 200		Principales dérivations

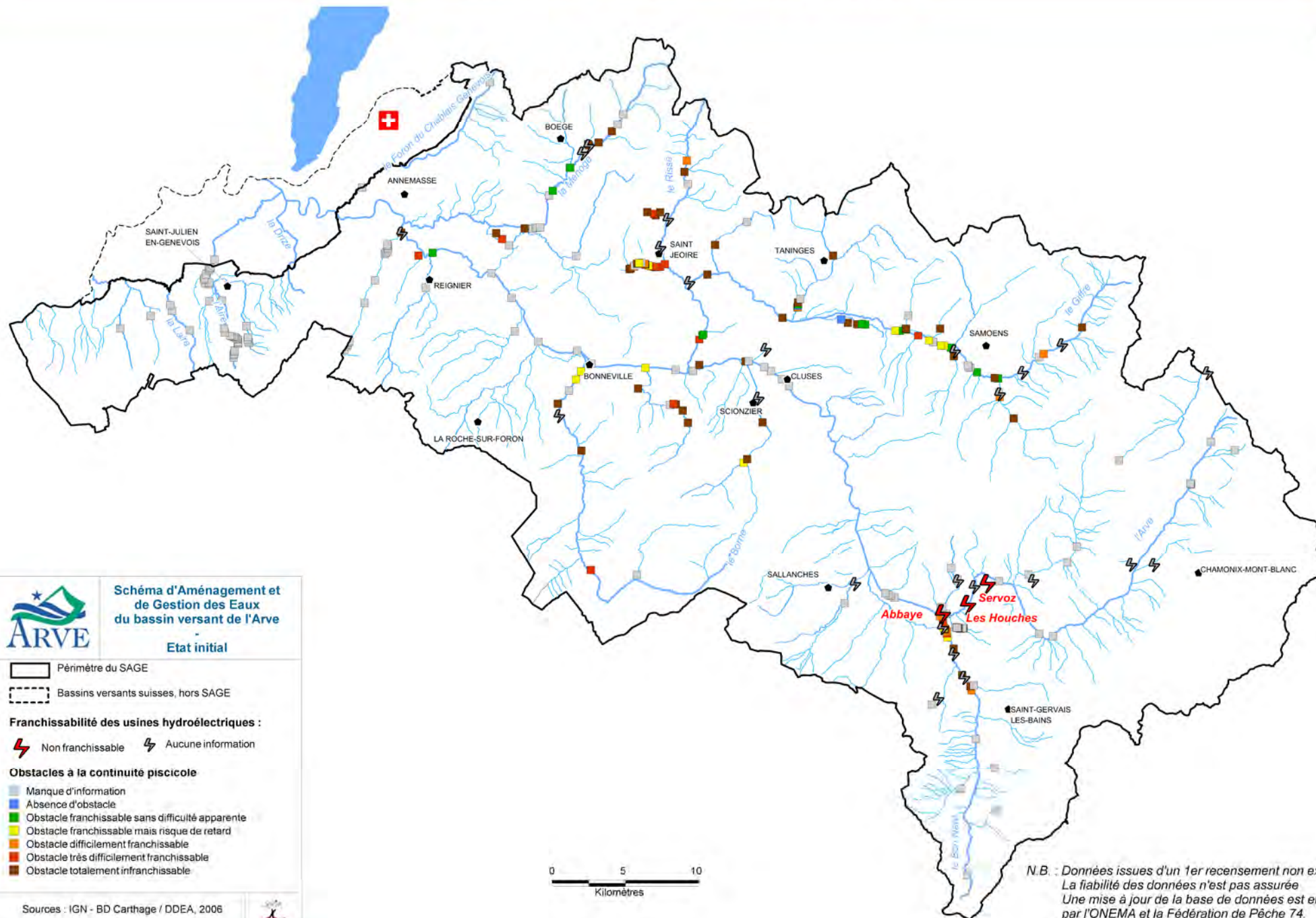
**Prises d'eau**

■	Non déterminé
■	Débit réservé inférieur au 40ème du module
■	Débit réservé compris entre le 20ème et le 40ème du module
■	Débit réservé compris entre le 10ème et le 20ème du module
■	Débit réservé supérieur ou égal au 10ème du module

Sources : DREAL Rhône Alpes, IGN-BD Carthage 2010, SM3A  
Date de réalisation : octobre 2010







**ARVE** Schéma d'Aménagement et de Gestion des Eaux du bassin versant de l'Arve  
Etat initial

Périmètre du SAGE  
 Bassins versants suisses, hors SAGE

**Franchissabilité des usines hydroélectriques :**

⚡ Non franchissable    ⚡ Aucune information

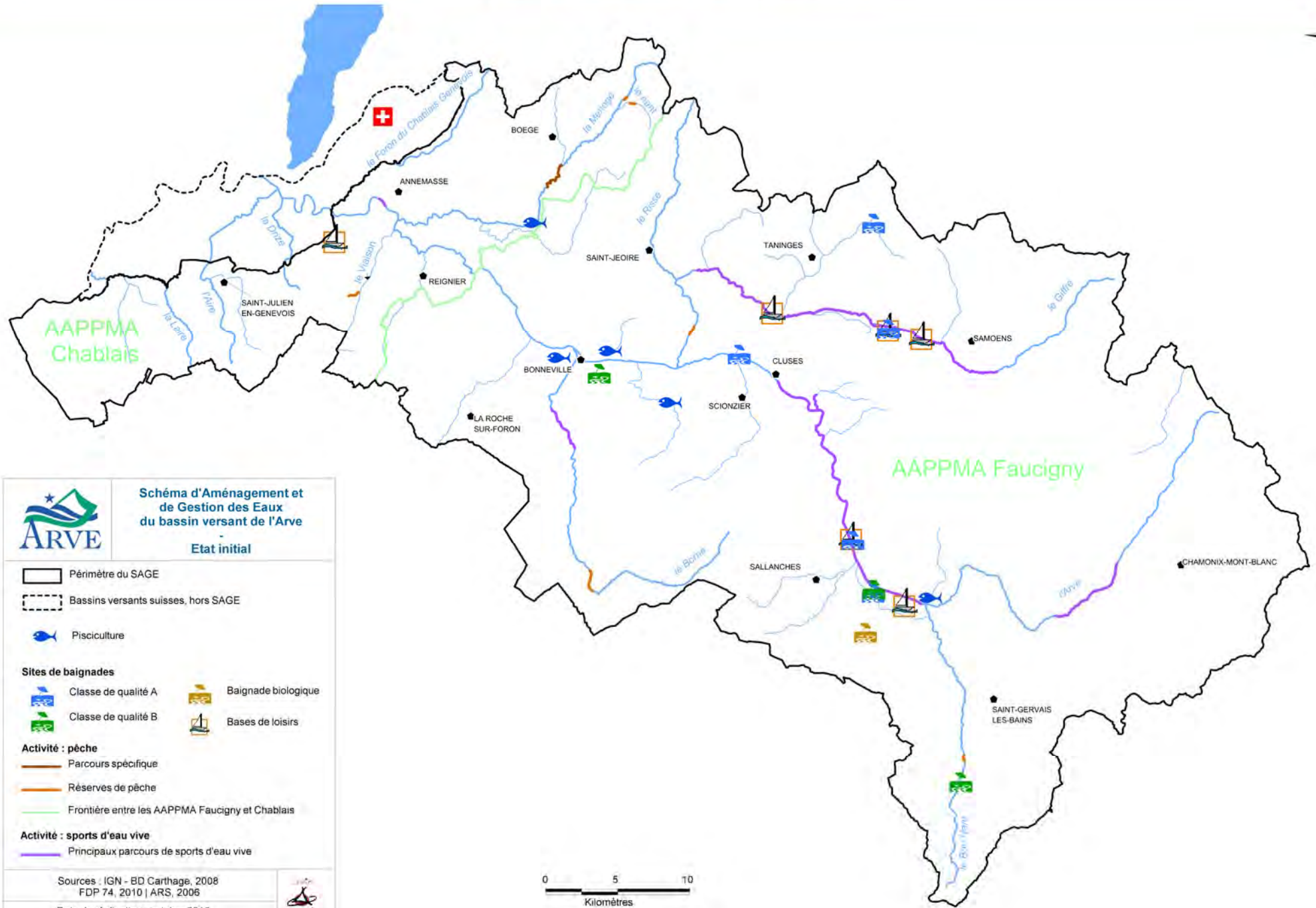
**Obstacles à la continuité piscicole**

- Manque d'information
- Absence d'obstacle
- Obstacle franchissable sans difficulté apparente
- Obstacle franchissable mais risque de retard
- Obstacle difficilement franchissable
- Obstacle très difficilement franchissable
- Obstacle totalement infranchissable

Sources : IGN - BD Carthage / DDEA, 2006

Date de réalisation : octobre 2010

N.B. : Données issues d'un 1er recensement non exhaustif. La fiabilité des données n'est pas assurée. Une mise à jour de la base de données est en cours par l'ONEMA et la Fédération de Pêche 74.



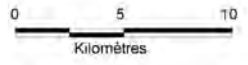
**Schéma d'Aménagement et de Gestion des Eaux du bassin versant de l'Arve**

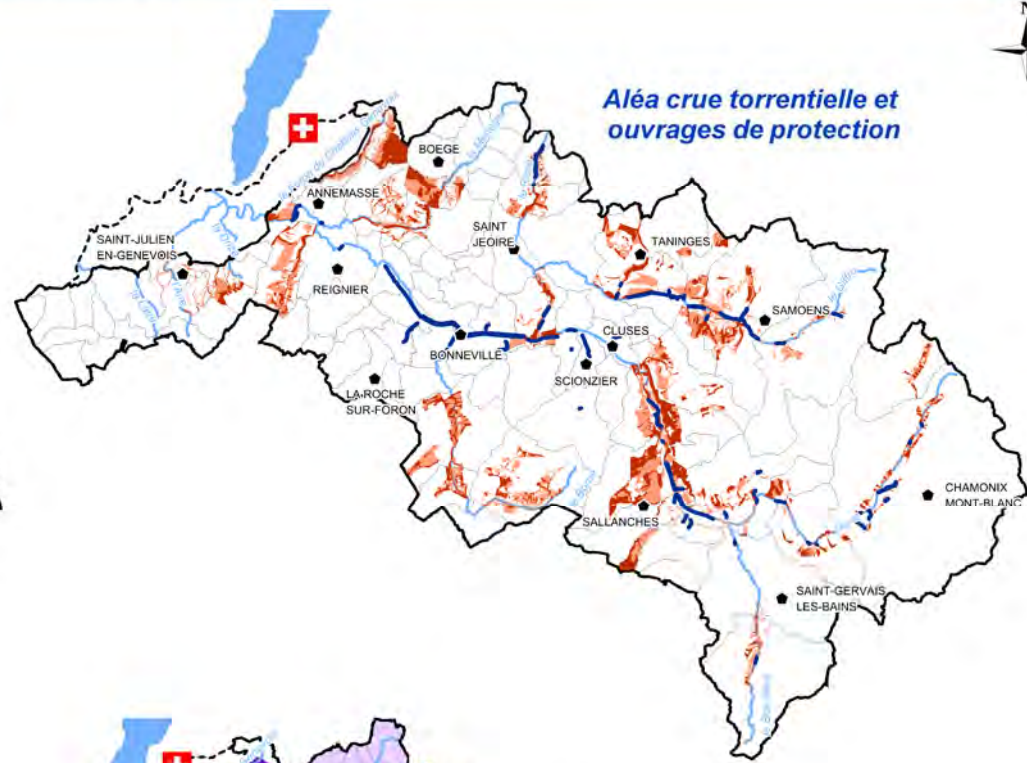
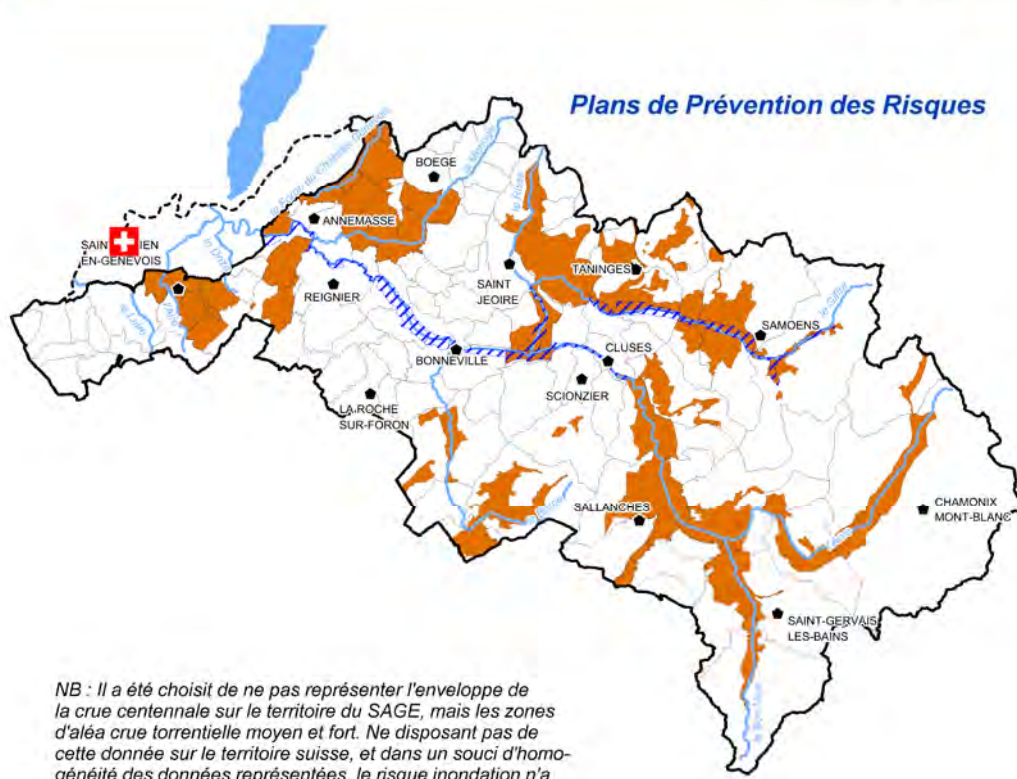
Etat initial

	Périmètre du SAGE
	Bassins versants suisses, hors SAGE
	Pisciculture
<b>Sites de baignades</b>	
	Classe de qualité A
	Classe de qualité B
	Baignade biologique
	Bases de loisirs
<b>Activité : pêche</b>	
	Parcours spécifique
	Réserves de pêche
	Frontière entre les AAPPMA Faucigny et Chablais
<b>Activité : sports d'eau vive</b>	
	Principaux parcours de sports d'eau vive

Sources : IGN - BD Carthage, 2008  
FDP 74, 2010 | ARS, 2006

Date de réalisation : octobre 2010





NB : Il a été choisi de ne pas représenter l'enveloppe de la crue centennale sur le territoire du SAGE, mais les zones d'aléa crue torrentielle moyen et fort. Ne disposant pas de cette donnée sur le territoire suisse, et dans un souci d'homogénéité des données représentées, le risque inondation n'a pas été représenté sur le territoire Suisse.

**Schéma d'Aménagement et de Gestion des Eaux du bassin versant de l'Arve**

Etat initial

Périmètre du SAGE

Bassins versants suisses, hors SAGE

**Limites des périmètres réglementaires des PPR**

Aucun PPR

PPRn en cours d'élaboration

PPRn approuvé ou en cours de révision

PPRI

**Nombre d'arrêtés de catastrophes naturelles (de 1985 à 2008)**

0

1 ou 2

3 ou 4

5 ou 6

**Aléa Crue Torrentielle**

Aléa Fort

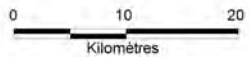
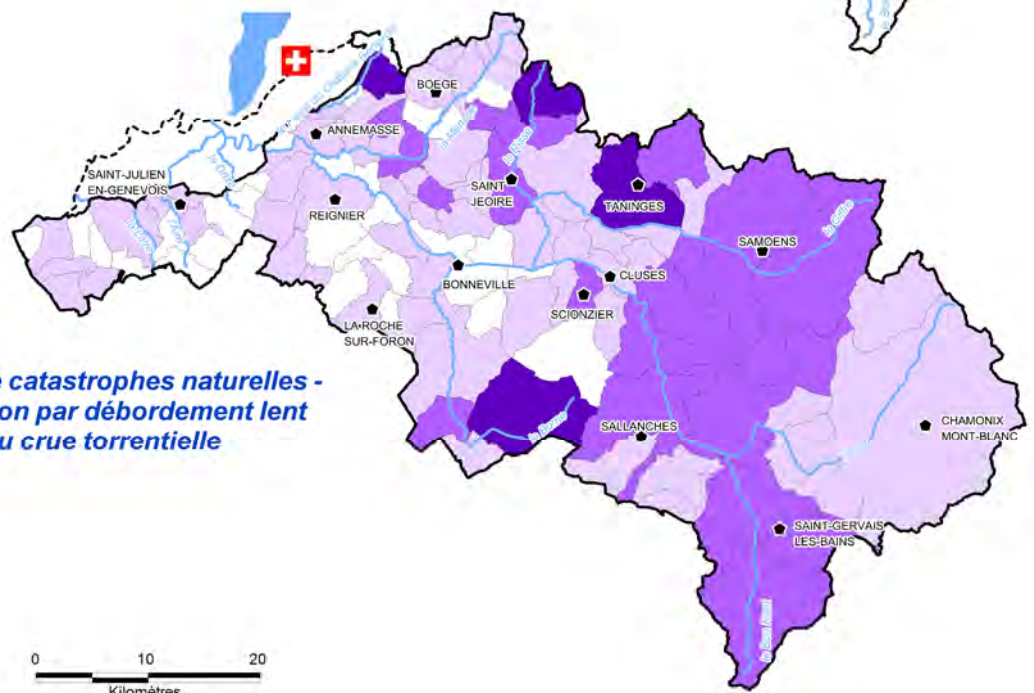
Aléa Moyen

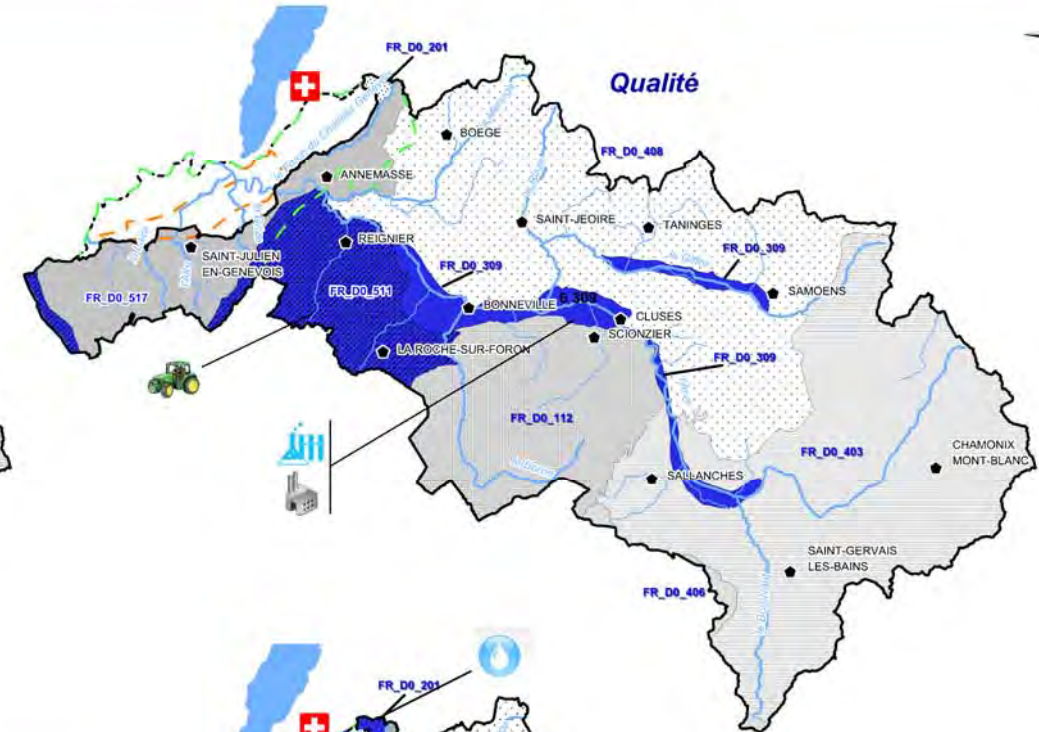
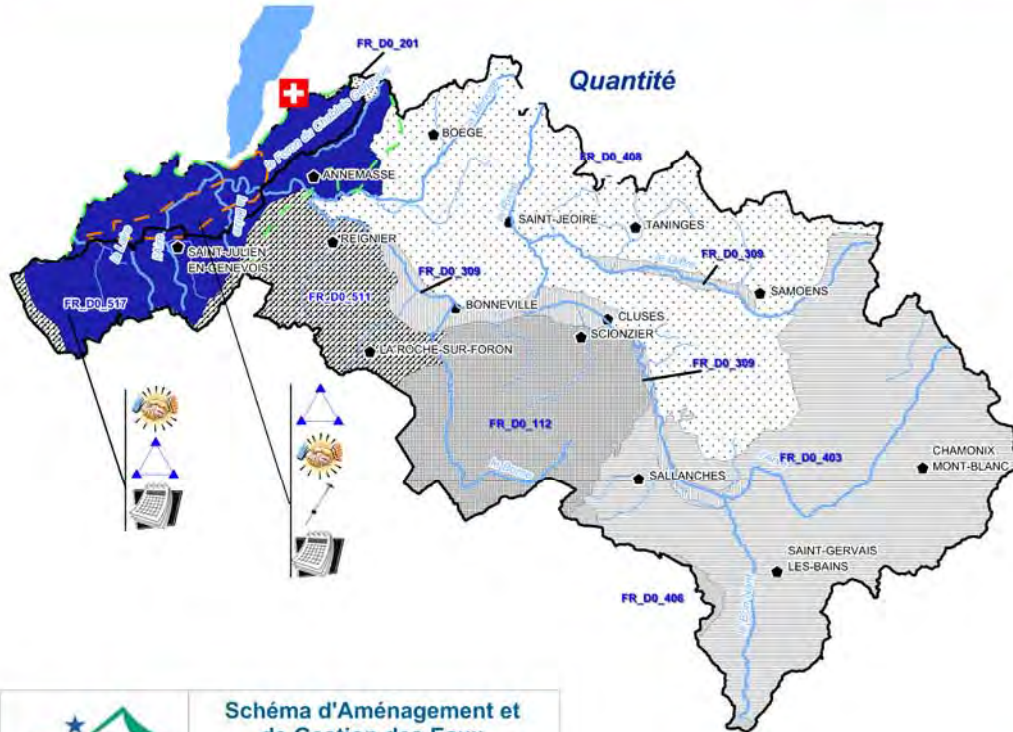
Aléa Faible ou absence d'aléa

Digues

Sources : IGN - BD Carthage | BD GASPARD | DDT 74  
Observatoire Départemental, Cartorisque, 2010

Date de réalisation : octobre 2010







### Schéma d'Aménagement et de Gestion des Eaux du bassin versant de l'Arve

**Etat initial**

**Mesures mises en place**

-  Mettre en place un dispositif de gestion concertée
-  Définir des objectifs de quantité (débits, niveaux piézométriques, volumes mobilisables)
-  Quantifier, qualifier et bancariser les points de prélèvements
-  Mettre en oeuvre une solution de sécurisation de l'approvisionnement
-  Réduire les apports d'azote organique et minéraux
-  Rechercher les sources de pollution par les substances dangereuses
-  Traiter les sites pollués à l'origine de la dégradation des eaux
-  Délimiter les ressources faisant l'objet d'objectifs plus stricts et/ou à préserver en vue de leur utilisation future pour l'AEP







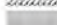

Sources : IGN - BD Carthage / ADES / AERMC, 2009

Date de réalisation : octobre 2010





NB : Cette carte a été réalisée à partir des données transmises par l'Agence de l'Eau Rhône-Méditerranée et Corse en février 2010. Cependant, la définition des actions à l'échelle de la masse d'eau est toujours en cours de réflexion. Les données utilisées pour cette carte sont en cours d'actualisation et donc susceptibles d'évoluer.

#### Masses d'eau souterraine affleurantes

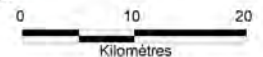
-  FR\_D0\_112 : Calcaires et marnes du massif des Bornes et Aravis
-  FR\_D0\_201 : Formations glaciaires et fluvio-glaciaires Bas Chablais
-  FR\_D0\_309 : Alluvions de l'Arve et du Giffre
-  FR\_D0\_403 : Domaine plissé et socle (BV Arve amont)
-  FR\_D0\_408 : Domaine plissé du Chablais et Faucigny
-  FR\_D0\_406 : Domaine plissé (BV Isère et Arc)
-  FR\_D0\_511 : Formations variées de l'Avant-Pays savoyard
-  FR\_D0\_517 : Domaine sédimentaire du genevois

#### Masses d'eau souterraine profondes

-  Niveau 1 Formations fluvio-glaciaires (nappe profonde du genevois)
-  Niveau 2 Calcaires jurassiques sous couverture du Pay de Gex



Masses d'eau à préserver pour l'eau potable



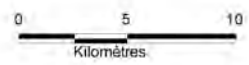


**Schéma d'Aménagement et de Gestion des Eaux du bassin versant de l'Arve**  
Etat initial

- Périmètre du SAGE
- Bassins versants suisses, hors SAGE
- Masses d'eau superficielle**
- Naturelles
- Artificielles ou fortement modifiées
- Echéances pour l'atteinte du bon état**
- 2015
- 2021
- 2027

Sources : IGN - BD Carthage / AERMC, 2010

Date de réalisation : octobre 2010



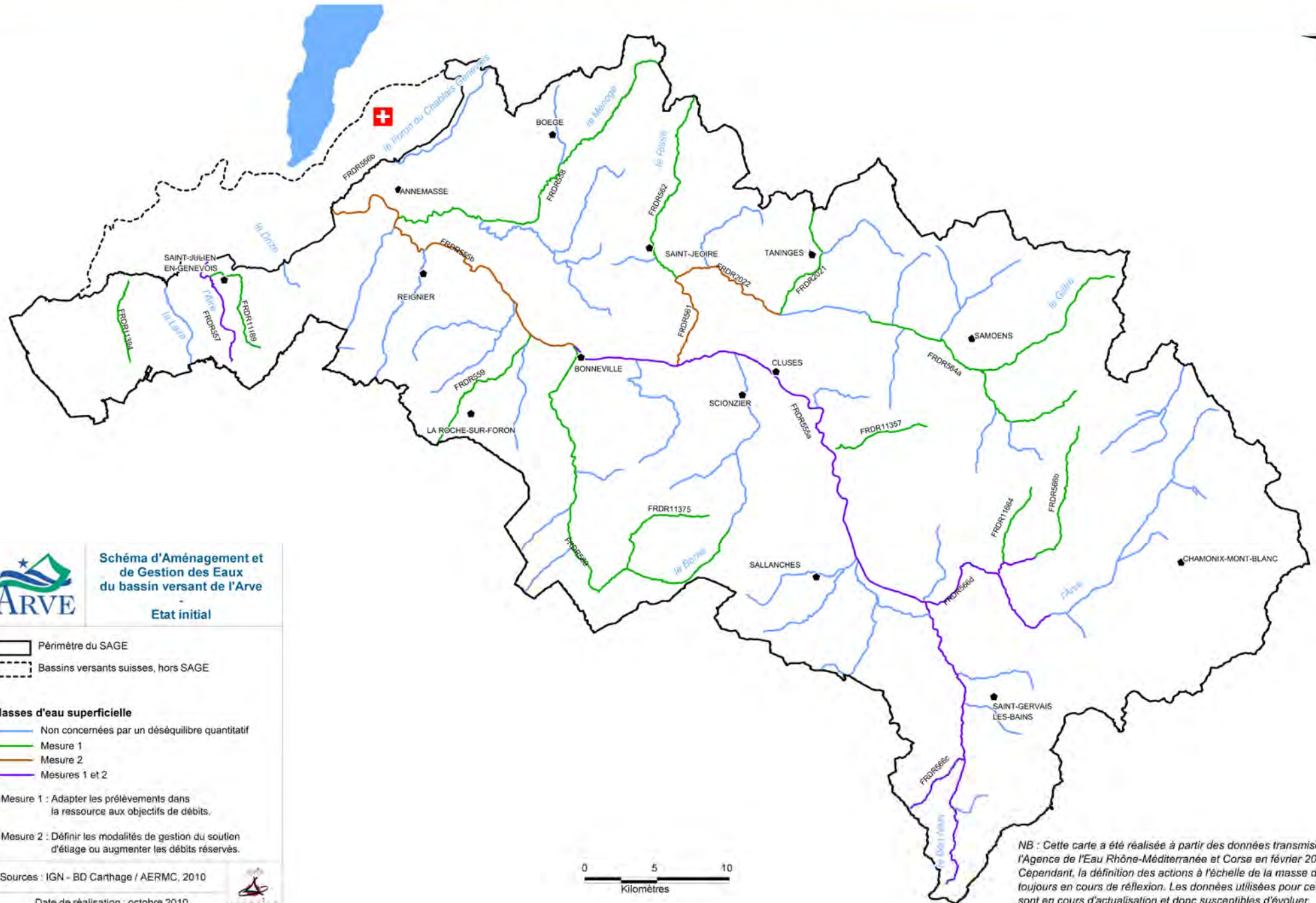


Schéma d'Aménagement et de Gestion des Eaux du bassin versant de l'Arve

Etat initial

- Périmètre du SAGE
- Bassins versants suisses, hors SAGE

Masses d'eau superficielle

- Non concernées par un déséquilibre quantitatif
- Mesure 1
- Mesure 2
- Mesures 1 et 2

Mesure 1 : Adapter les prélèvements dans la ressource aux objectifs de débits.

Mesure 2 : Définir les modalités de gestion du soutien d'étiage ou augmenter les débits réservés.

Sources : IGN - BD Carthage / AERMC, 2010

Date de réalisation : octobre 2010



NB : Cette carte a été réalisée à partir des données transmises par l'Agence de l'Eau Rhône-Méditerranée et Corse en février 2010. Cependant, la définition des actions à l'échelle de la masse d'eau est toujours en cours de réflexion. Les données utilisées pour cette carte sont en cours d'actualisation et donc susceptibles d'évoluer.



**Schéma d'Aménagement et de Gestion des Eaux du bassin versant de l'Arve**

Etat initial

Périmètre du SAGE  
 Bassins versants suisses, hors SAGE

**Masses d'eau superficielles**  
**Problème de pollution aux substances dangereuses**

- Non concernées
- Mesure 1
- Mesure 1 + Mesure 2

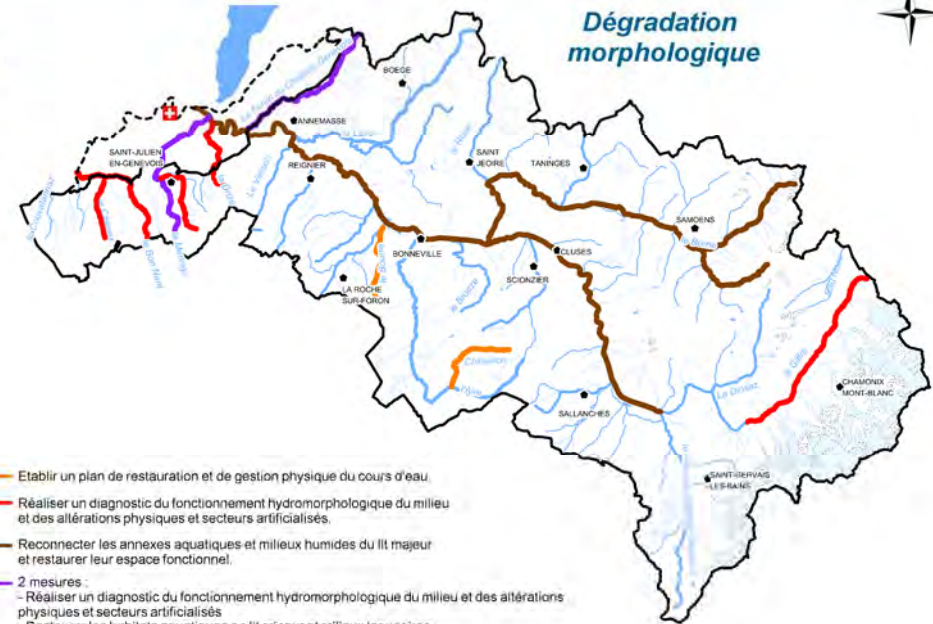
Mesure 1 : Contrôler les conventions de raccordements, régulariser les autorisations de rejets

Mesure 2 : Optimiser ou changer les processus de fabrication pour limiter la pollution, traiter ou améliorer le traitement de la pollution résidentielle

Sources : IGN - BD Carthage / AERMC, 2010

Date de réalisation : octobre 2010

NB : Cette carte a été réalisée à partir des données transmises par l'Agence de l'Eau Rhône-Méditerranée et Corse en février 2010. Cependant, la définition des actions à l'échelle de la masse d'eau est toujours en cours de réflexion. Les données utilisées pour cette carte sont en cours d'actualisation et donc susceptibles d'évoluer.



NB : Cette carte a été réalisée à partir des données transmises par l'Agence de l'Eau Rhône-Méditerranée et Corse en février 2010. Cependant, la définition des actions à l'échelle de la masse d'eau est toujours en cours de réflexion. Les données utilisées pour cette carte sont en cours d'actualisation et donc susceptibles d'évoluer.

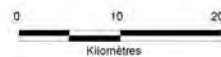
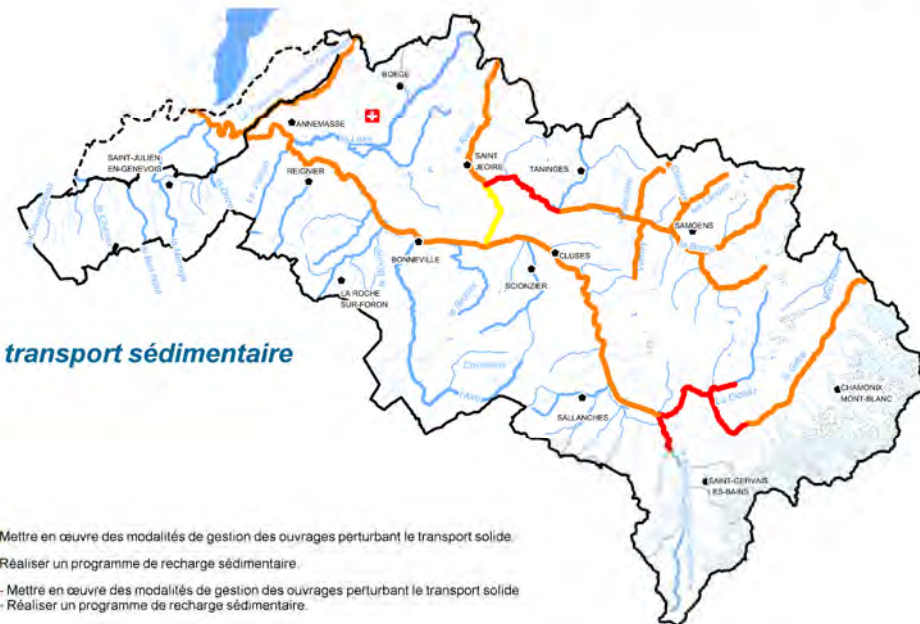
**Schéma d'Aménagement et de Gestion des Eaux du bassin versant de l'Arve**

Etat initial

Périmètre du SAGE  
 Bassins versants suisses, hors SAGE.

Sources : IGN-BD Carthage / AERMC, 2007

Date de réalisation : octobre 2010







**Compétence hydraulique et gestion des cours d'eau**



**Compétence eau potable**

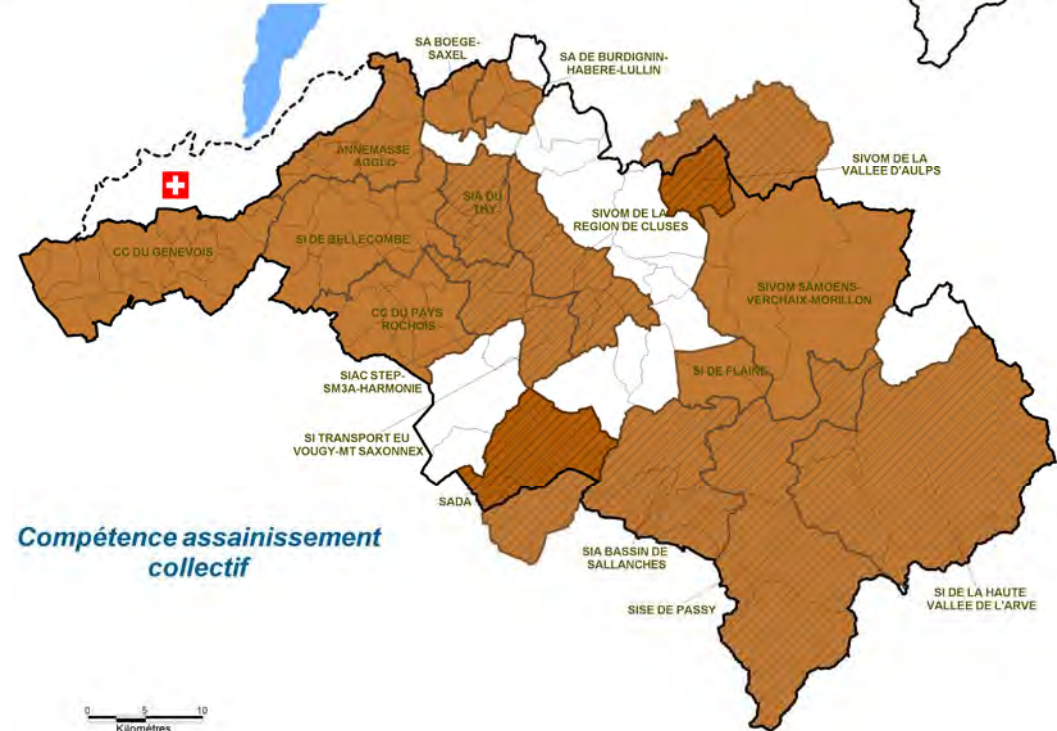
**Schéma d'Aménagement et de Gestion des Eaux du bassin versant de l'Arve**

Etat initial

<p> <span style="border: 1px solid black; display: inline-block; width: 15px; height: 10px; margin-right: 5px;"></span> Périimètre du SAGE  <span style="border: 1px dashed black; display: inline-block; width: 15px; height: 10px; margin-right: 5px;"></span> Bassins versants suisses, hors SAGE         </p> <p> <b>EPCI à compétence hydraulique et gestion des cours d'eau</b>  <span style="display: inline-block; width: 10px; height: 10px; background-color: #006400; margin-right: 5px;"></span> CC du Genevois  <span style="display: inline-block; width: 10px; height: 10px; background-color: #388e3c; margin-right: 5px;"></span> SIAEB  <span style="display: inline-block; width: 10px; height: 10px; background-color: #8bc34a; margin-right: 5px;"></span> SI Foron du Chablais Genevois  <span style="display: inline-block; width: 10px; height: 10px; background-color: #c5e1a5; margin-right: 5px;"></span> SI d'aménagement du Borne  <span style="display: inline-block; width: 10px; height: 10px; background-color: #ffe0b2; margin-right: 5px;"></span> SI de la Biaillière  <span style="display: inline-block; width: 10px; height: 10px; background-color: #ffccbc; margin-right: 5px;"></span> SM3A  <span style="display: inline-block; width: 10px; height: 10px; background-color: #ffb74d; margin-right: 5px;"></span> SIVOM du Haut Giffre         </p> <p> <b>EPCI à compétence assainissement collectif</b>  <span style="display: inline-block; width: 10px; height: 10px; background-color: #8d6e14; margin-right: 5px;"></span> Compétence intégrale  <span style="display: inline-block; width: 10px; height: 10px; background-color: #5d4037; margin-right: 5px;"></span> Compétence partielle         </p>	<p> <b>EPCI à compétence eau potable</b>  <span style="display: inline-block; width: 10px; height: 10px; background-color: #bbdefb; margin-right: 5px;"></span> Compétence intégrale  <span style="display: inline-block; width: 10px; height: 10px; background-color: #cfe2f3; border: 1px solid #000; margin-right: 5px;"></span> Compétence partielle         </p>
---	---

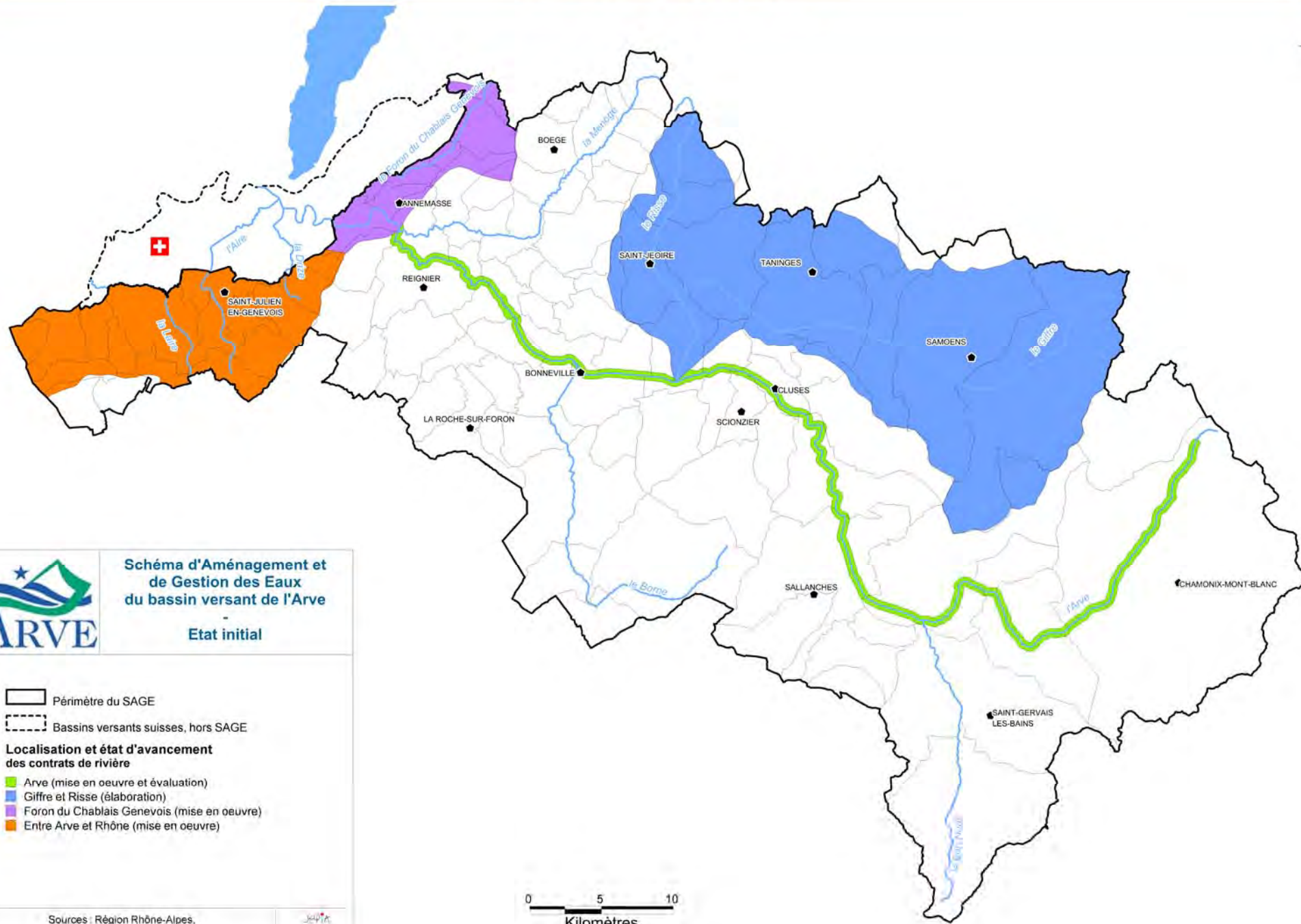
Sources : Région Rhône-Alpes, Conseil Général 74 Département Haute-Savoie, SM3A, 2010

Date de réalisation : octobre 2010



**Compétence assainissement collectif**







**Schéma d'Aménagement et de Gestion des Eaux du bassin versant de l'Arve**

Etat initial

Périmètre du SAGE

Bassins versants suisses, hors SAGE

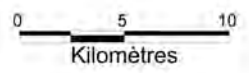
**Localisation et état d'avancement des contrats de rivière**

- Arve (mise en oeuvre et évaluation)
- Giffre et Risse (élaboration)
- Foron du Chablais Genevois (mise en oeuvre)
- Entre Arve et Rhône (mise en oeuvre)

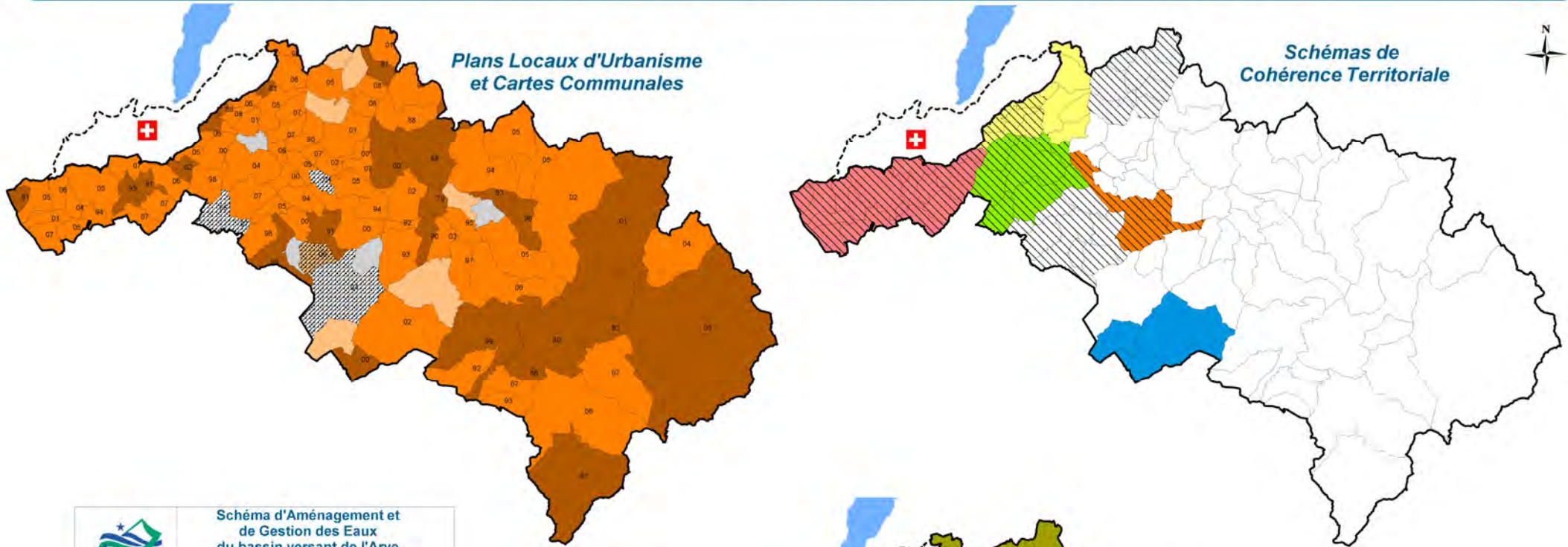
Sources : Région Rhône-Alpes, Département Haute-Savoie, 2010


Date de réalisation : octobre 2010



Plans Locaux d'Urbanisme  
et Cartes Communales

Schémas de  
Cohérence Territoriale





**Schéma d'Aménagement et de Gestion des Eaux  
du bassin versant de l'Arve**

**Etat initial**

---

Périmètre du SAGE  
 Bassins versants suisses, hors SAGE

---

**Documents d'urbanisme par commune**  
Plans Locaux d'Urbanisme (PLU)

- Sans PLU
- PLU en élaboration
- PLU approuvé
- PLU en révision

**Cartes communales**

- Carte communale en élaboration
- Carte communale approuvée

05 : Année d'approbation du document


**Schéma de Cohérence Territoriale**

- SCOT de la région d'Annemasse (approuvé)
- SCOT Arve et Salève (approuvé)
- SCOT de la Communauté de Communes du Genevois (approuvé)
- SCOT Faucigny-Glières (en élaboration)
- SCOT Fier et Aravis (en élaboration)

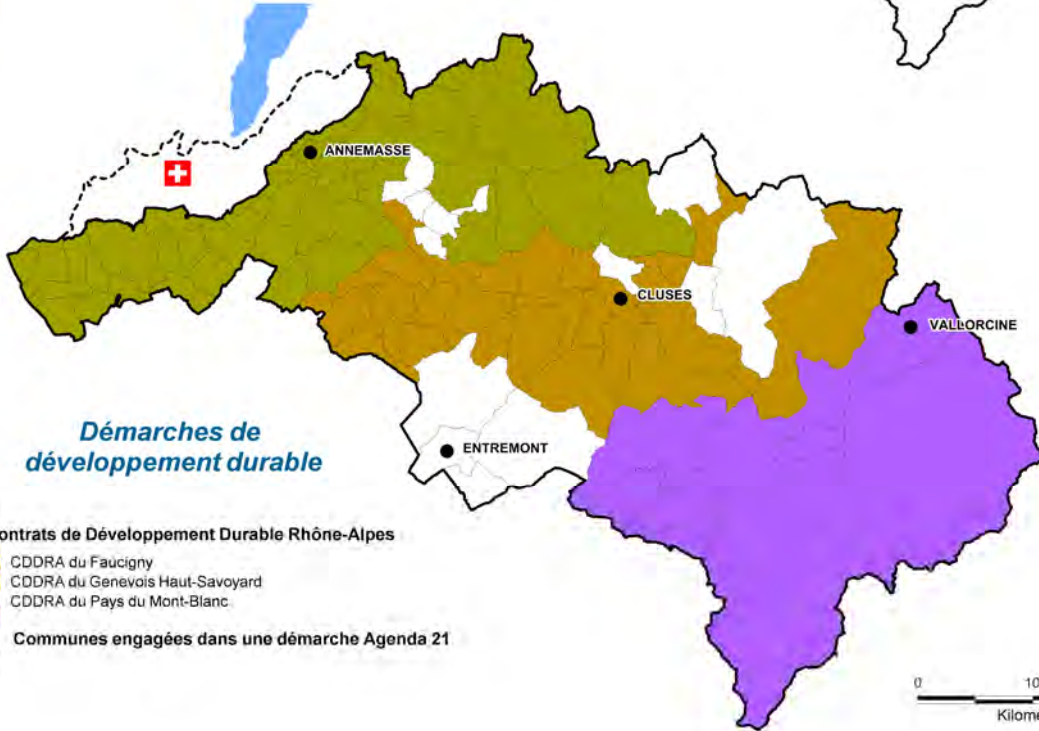
Projet d'agglomération franco-valdo-genevoise

---

Sources : Région Rhône-Alpes,  
Département Haute-Savoie, 2010



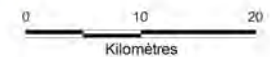
Date de réalisation : octobre 2010

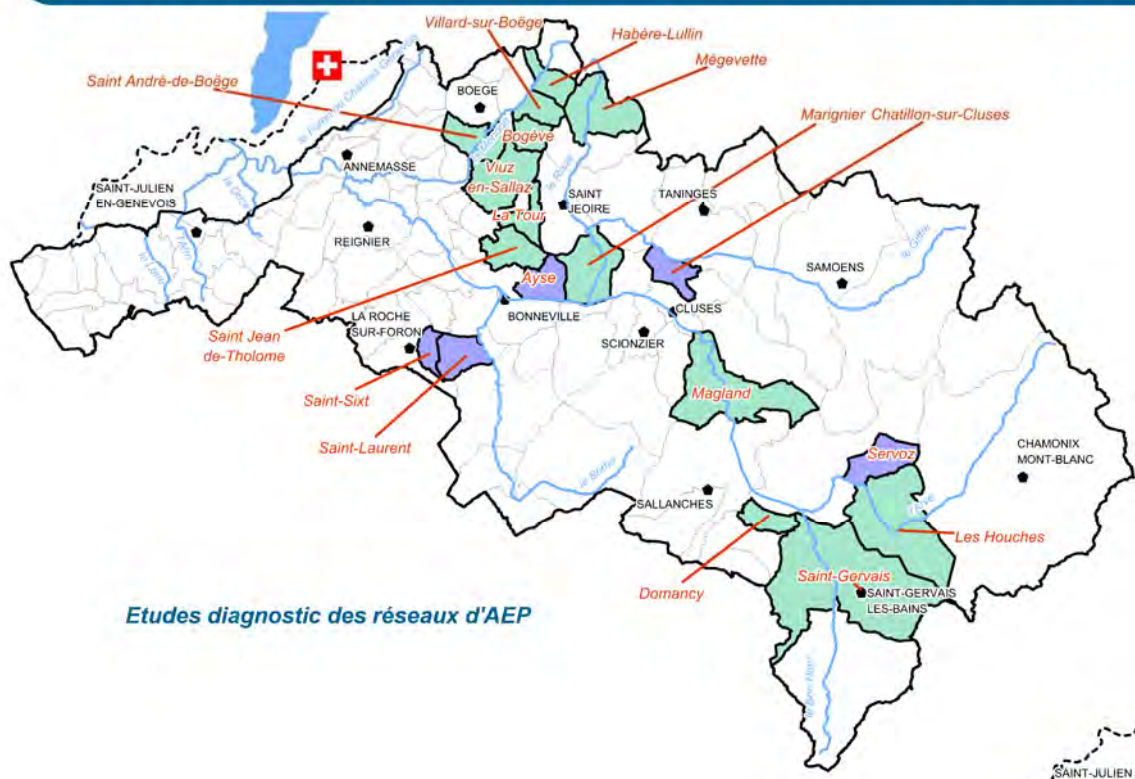


Contrats de Développement Durable Rhône-Alpes

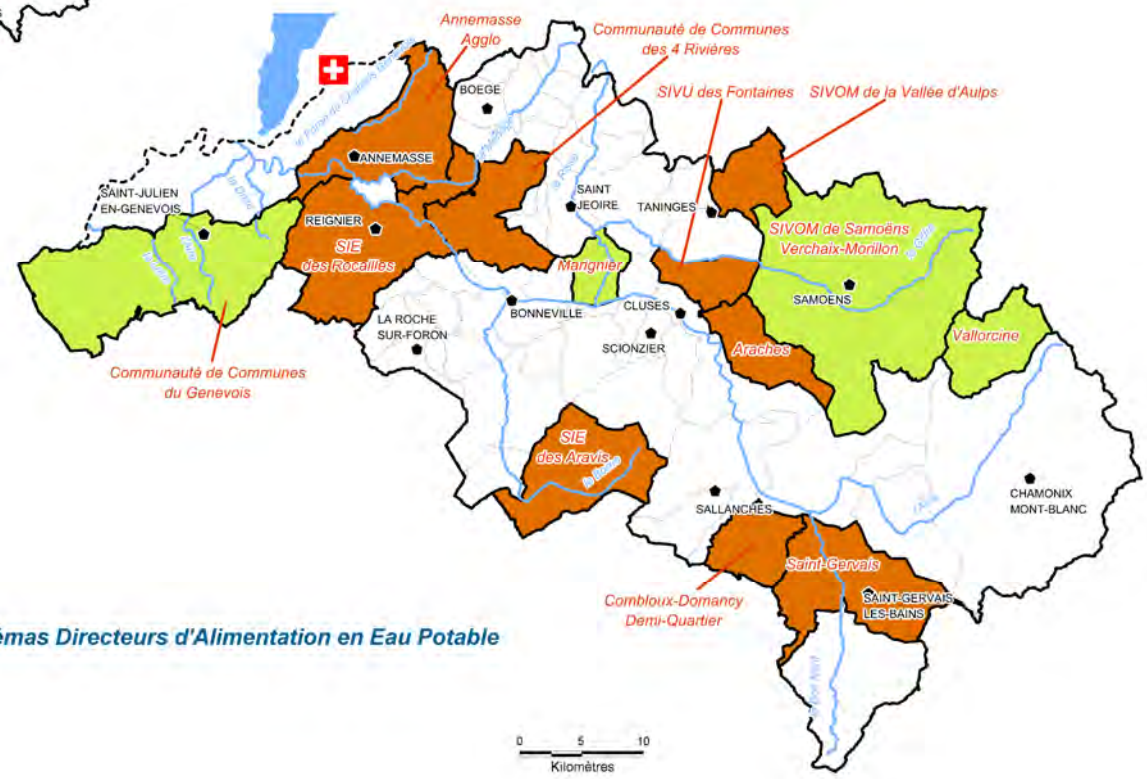
- CDDRA du Faucigny
- CDDRA du Genevois Haut-Savoie
- CDDRA du Pays du Mont-Blanc

● Communes engagées dans une démarche Agenda 21

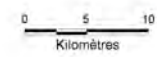




Etudes diagnostic des réseaux d'AEP



Schémas Directeurs d'Alimentation en Eau Potable



**Schéma d'Aménagement et de Gestion des Eaux du bassin versant de l'Arve**

Etat initial

Périmètre du SAGE  
 Bassins versants suisses, hors SAGE

**Etudes diagnostic des réseaux d'AEP**

En cours ou en projet  
  Réalisé

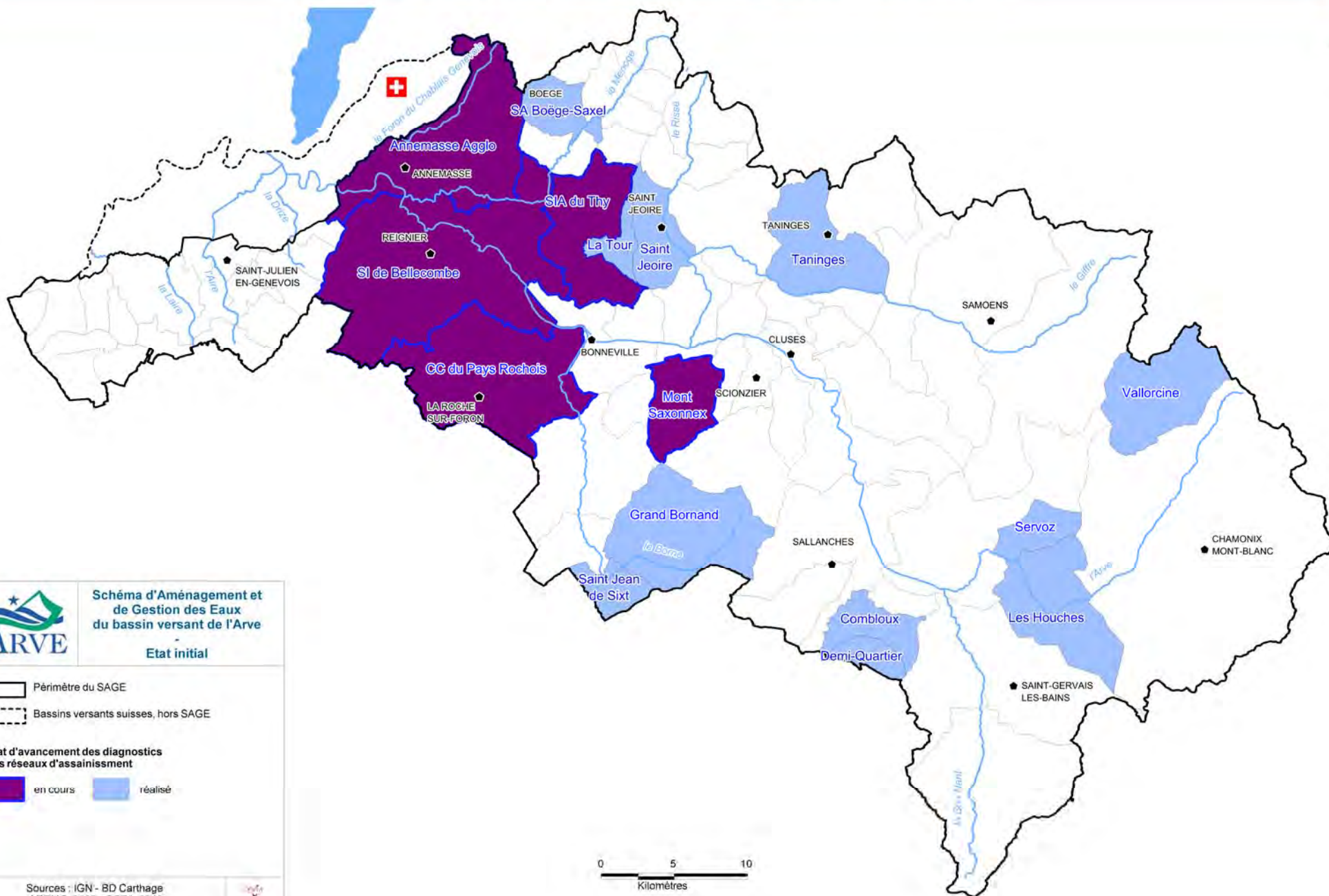
**Schémas Directeurs d'Alimentation en Eau Potable**

En cours ou en projet  
  Réalisé

*Nom des collectivités concernées*

Sources : IGN - BD Carthage  
AERMC, 2007 - CG74, 2010

Date de réalisation : octobre 2010



**Schéma d'Aménagement et de Gestion des Eaux du bassin versant de l'Arve**

Etat initial

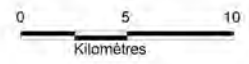
Périmètre du SAGE  
 Bassins versants suisses, hors SAGE

**Etat d'avancement des diagnostics des réseaux d'assainissement**

en cours   
  réalisé

Sources : IGN - BD Carthage  
AERMC, 2007 - CG74, 2010

Date de réalisation : octobre 2010





# SCHEMA D'AMENAGEMENT ET DE GESTION DES EAUX DU BASSIN VERSANT DE L'ARVE

ETAT INITIAL - ATLAS CARTOGRAPHIQUE  
VERSION C - OCTOBRE 2010

Affaire 08A 157 suivie par : Magali PAULHAN, Ségolène FORESTIER, Camille CHENAUD





## PLANCHES CARTOGRAPHIQUES

Planche 1 : Situation administrative

Planche 2 : Relief

Planche 3 : Secteurs socio-économiques

Planche 4 : Population permanente 2009 et évolution (1999-2009)

Planche 5 : Occupation du sol en 2006

Planche 6 : Activités de l'industrie métallique de transformation (dont décolletage)

Planche 7 : Capacité d'accueil touristique 2009 et évolution (1995-2009)

Planche 8 : Infrastructures de transports

Planche 9 : Caractérisation des masses d'eau souterraine

Planche 10 : Piézométrie

Planche 11 : Réseau de suivi de la qualité des eaux souterraines (1/2)

Planche 12 : Réseau de suivi de la qualité des eaux souterraines (2/2)

Planche 13 : Qualité des eaux souterraines 1998-2008 : nitrates et pesticides

Planche 14 : Qualité des eaux souterraines 1998-2008 : arsenic et sulfates

Planche 15 : Qualité des eaux souterraines 2006-2008 : micro-organismes et particules en suspension

Planche 16 : Qualité des eaux souterraines 1998-2008 : solvants chlorés

Planche 17 : Réseau hydrographique

Planche 18 : Caractéristiques hydrologiques

Planche 19 : Qualité des eaux superficielles 1995-2007 : Matières Organiques et Oxydables

Planche 20 : Qualité des eaux superficielles 1995-2007 : matières azotées

Planche 21 : Qualité des eaux superficielles 1995-2007 : nitrates et pesticides

Planche 22 : Qualité des eaux superficielles 1995-2007 : particules en suspension

Planche 23 : Qualité des eaux superficielles 1995-2007 : matières phosphorées

Planche 24 : Qualité des eaux superficielles 1995-2007 : métaux

Planche 25 : Qualité des eaux superficielles 1995-2007 : PCB, HAP et micropolluants organiques

Planche 26 : Qualité des eaux superficielles 1995-2007 : Indice Biologique Global Normalisé

Planche 27 : Qualité des eaux superficielles 1995-2007 : bactériologie

Planche 28 : Qualité des eaux superficielles en 2008-2009 selon le système d'évaluation de la DCE

Planche 29 : Etat des masses d'eau superficielle en 2009

Planche 30 : Espaces naturels remarquables

Planche 31 : Zones humides

Planche 32 : Espèces invasives

Planche 33 : Espèces piscicoles emblématiques et écrevisses

Planche 34 : Classements liés à la continuité écologique

Planche 35 : Prélèvements industriels dans les milieux naturels, soumis à redevance en 2007

Planche 36 : Alimentation en eau potable

Planche 37 : Difficultés d'approvisionnement en eau potable



Planche 38 : Prélèvements pour la production de neige de culture dans les milieux naturels et soumis à redevance en 2007

Planche 39 : Sites industriels redevables au titre de la pollution de l'eau non raccordés sur une STEP domestique

Planche 40 : Rejets industriels dans les milieux naturels, soumis à redevance en 2007 (1/2)

Planche 41 : Rejets industriels dans les milieux naturels, soumis à redevance en 2007 (2/2)

Planche 42 : STEP domestiques

Planche 43 : Rejets des STEP domestiques, soumis à redevance en 2007 (1/2)

Planche 44 : Rejets des STEP domestiques, soumis à redevance en 2007 (2/2)

Planche 45 : Localisation des SPANC et répartition de la population en AC/ANC

Planche 46: Conformité des installations d'ANC

Planche 47 : Surface agricole utile

Planche 48 : Evolution 1988-2000 de la surface agricole utile

Planche 49 : Typologie des cultures

Planche 50 : Cheptel de bovins, ovins, caprins

Planche 51 : Cheptel d'équins, porcins, volailles

Planche 52 : Mesures agro-environnementales, surface en agriculture biologique et AOC Reblochon

Planche 53 : Localisation des décharges autorisées et des décharges sauvages

Planche 54 : Localisation des sols et sites pollués ou potentiellement pollués

Planche 55 : Extraction de granulats

Planche 56 : Hydroélectricité

Planche 57 : Obstacles à la continuité piscicole

Planche 58 : Sports et loisirs aquatiques

Planche 59 : Risque inondation

Planche 60 : Masses d'eau souterraine : programme de mesures du SDAGE 2010-2015

Planche 61 : Echéances pour l'atteinte du bon état sur les masses d'eau superficielle

Planche 62 : Masses d'eau superficielle : déséquilibre quantitatif et types de mesures à mettre en œuvre selon le programme de mesures du SDAGE 2010-2015

Planche 63 : Masses d'eau superficielle : problèmes de pollution par les substances dangereuses (hors pesticides) et types de mesures à mettre en œuvre selon le programme de mesures du SDAGE 2010

Planche 64 : Masses d'eau superficielle : problèmes hydromorphologiques et types de mesures à mettre en œuvre selon le programme de mesures du SDAGE 2010-2015

Planche 65 : Structures intercommunales et compétences

Planche 66 : Contrats de rivière

Planche 67 : Documents d'urbanisme et démarches de développement durable

Planche 68 : Etudes diagnostic des réseaux et Schémas Directeurs d'Alimentation en Eau Potable

Planche 69 : Etudes diagnostic des réseaux d'assainissement