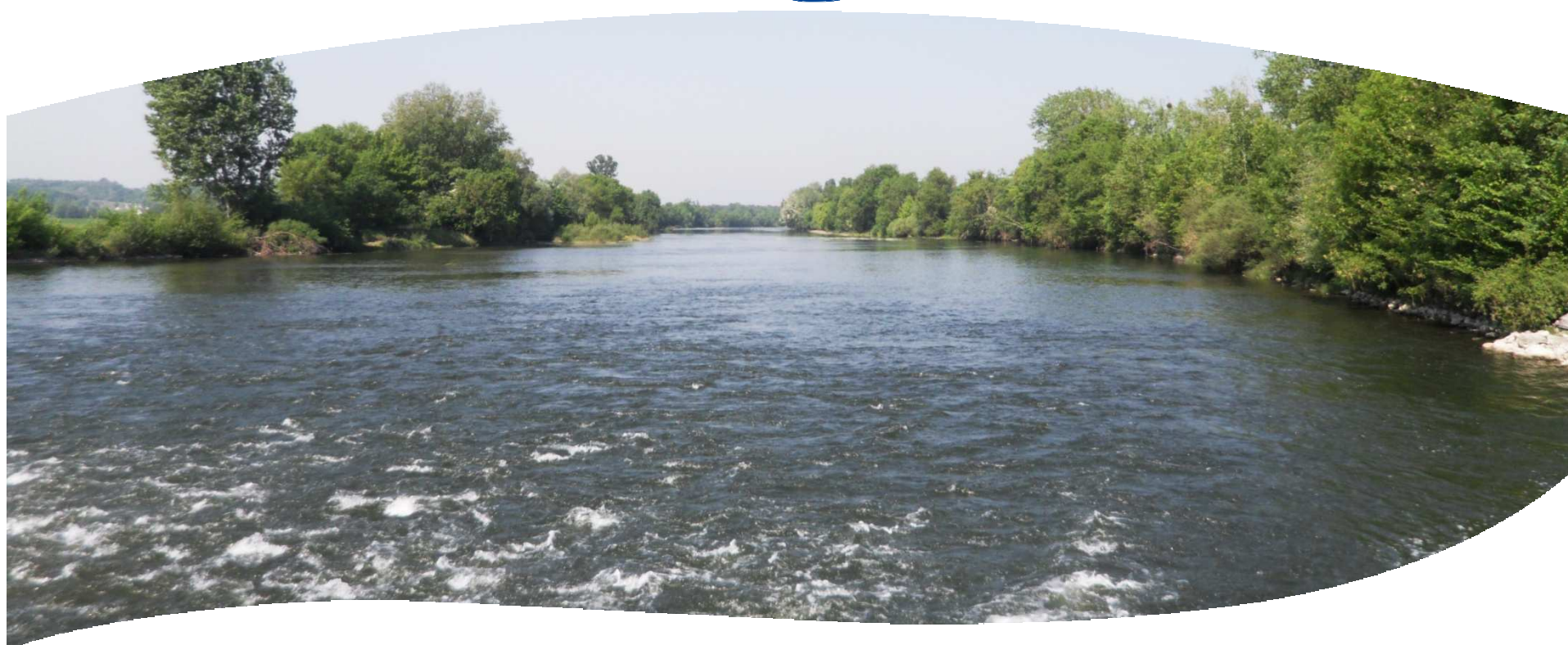


■ Régions • Auvergne • Bourgogne • Centre • Languedoc-Roussillon •
Limousin • Pays de la Loire ■ Départements • Allier • Ardèche • Cher
• Creuse • Indre-et-Loire • Loir-et-Cher • Loire • Haute-Loire • Loire-
Atlantique • Loiret • Lozère • Maine-et-Loire • Nièvre • Puy-de-Dôme
• Saône-et-Loire • Haute-Vienne ■ Villes et Agglos • Angers • Blois



• Bourges • Châteauroux • Clermont Communauté • Joué-Lès-Tours •
Limoges • Montluçon • Nantes Métropole • Nevers • Orléans • Saint-
Etienne-Métropole • Saint-Nazaire • Le Grand Roanne • Saumur • Tours
• Vichy • Vierzon ■ SICALA • Allier • Cher • Indre-et-Loire • Loir-et-Cher
• Haute-Loire • Loiret • Maine-et-Loire • Nièvre • Saône-et-Loire

Bureau élargi de la CLE du sage Cher aval



24 novembre 2011 - Saint Aignan sur Cher

Sommaire

- **Présentation du rapport final avant validation du « Diagnostic global » par GEO-HYD**
- **Etudes 2012**
 - Tendances, Scénarios, Stratégie
 - Evaluation environnementale
 - Pré-localisation des zones humides
- **Questions diverses**
 - Point sur les actions « SAGE » de l'EP Loire
 - Point sur le comité de gestion de la nappe du Cénomanienn
 - Point sur le SIMALC

Tendance, Scénarios, Stratégie

Etudes 2012

- 3 phases
 - I - **Bilan économique** de la gestion actuelle de la ressource « eau » et des milieux aquatiques
 - II - Analyse des **tendances** d'évolution (1) et élaboration des **scénarios** contrastés (2)
 - III - Choix de la **stratégie**

Tendance, Scénarios, Stratégie

Etudes 2012

- I - Bilan économique
 - « Transparence des coûts » (DCE)
 - Qui paie (contributeurs) ?
 - Quel est le coût des mesures réglementaires ?
 - Qui bénéficie des programmes d'interventions ?
 - + intégration d'éléments non-monétarisables

L'organisation actuelle (financement, gestion) est-elle cohérente ? Pérenne ?

Tendance, Scénarios, Stratégie

Etudes 2012

- II - Tendance et scénarios
 - (1) Définition du scénario tendanciel
 - Base : état des lieux - diagnostic SAGE
 - Cohérence avec scénario DCE (SDAGE)

> Evolution prévisible des usages de l'eau

Démographie, réglementation, activités économiques, politiques, projets d'aménagement, évolutions climatiques, etc.

Tendance, Scénarios, Stratégie

Etudes 2012

- II - Tendance et scénarios
 - (2) Définition des variantes = scénarios alternatifs contrastés
 - Enjeux identifiés et hiérarchisés
 - Degré de satisfaction souhaité
 - Objectifs du SDAGE
 - > Dispositions techniques différentes, capacités de financement des acteurs, niveau d'ambition

Approche technique, économique et stratégique

Tendance, Scénarios, Stratégie

Etudes 2012

- III - Choix de la stratégie
 - Formalisation d'objectifs collectifs
 - Evaluation des scénarios (impacts écologiques, conséquences socio-économiques)
 - Choix du scénario retenu
 - Comparaison entre scénarios et stratégie poursuivie
 - Définition des indicateurs de suivi

Tendance, Scénarios, Stratégie


- Calendrier

Mois	Mois 1	Mois 2	Mois 3	Mois 4	Mois 5	Mois 6	Mois 7	Mois 8	Mois 9	Mois 10	Mois 11	Mois 12	Mois 13	Mois 14	Mois 15	Mois 16	Mois 17	Mois 18	Mois 19	Mois 20
Phase 1 : bilan économique	□		☆		☆	◇														
Phase 2 : scénario tendanciel																				
Phase 2 : scénarios alternatifs							□		☆	○		☆	◇							
Phase 3 : choix de la stratégie														□		☆	○		☆	◇
		↓		↓	↓			↓			↓	↓			↓			↓	↓	

- ◇ Réunion de validation par la CLE
- ☆ Réunion conjointe du comité technique et du Bureau
- Réunion de démarrage avec le maître d'ouvrage (animateur et Président de la CLE)
- Série de réunions avec les groupes de travail
- ↓ Remise des rapports
- Période de production
- ▨ Période de validation

Evaluation environnementale

Etudes 2012

- Obligatoire
 - Directive européenne « plans et programmes » (2001) 
- Objectif
 - Outil d'aide à la décision qui fournit des éléments pour la comparaison des scénarios et le choix de la stratégie
 - Rédaction d'un rapport environnemental soumis à enquête publique (comme PAGD et règlement)

Evaluation environnementale

Etudes 2012

- Evaluation de l'incidence qu'aura le document de planification SAGE sur l'environnement au sens large
 - Santé, biodiversité, faune, flore (dont Natura 2000), sol, eaux, air, bruit, climat, patrimoine, paysages, articulation avec documents d'urbanisme, etc.

Evaluation environnementale

Etudes 2012

- Rapport environnemental
 - 8 chapitres obligatoires (art.R122-20 CE)
 - 1) objectifs, contenu et articulation avec d'autres plans
 - 2) analyse de l'état initial de l'environnement et perspectives d'évolution
 - 3) analyse des effets notables sur l'environnement ;
 - 4) exposé des motifs justifiant le projet et alternatives
 - 5) mesures correctrices, compensatrices
 - 6) mesures de suivi
 - 7) méthodes utilisées
 - 8) résumé non technique

Evaluation environnementale

Etudes 2012

- Procédure d'élaboration
 - Cadrage préalable de l'autorité environnementale (Préfet 41 qui s'appuie sur la DREAL)
- Idéalement
 - Débute dès l'état des lieux-diag du SAGE disponible (ébauche de hiérarchisation et premières orientations)
 - Bureau d'étude travaillant en parallèle de celui chargé de l'élaboration



Pré-localisation des zones humides

Etudes 2012

- SDAGE, Disposition 8E-1
 - « Les SAGE identifient les enveloppes de forte probabilité de présence de zones humides »
 - « Les SAGE réalisent les inventaires précis des zones humides à l'intérieur de ces enveloppes »
 - « Ces inventaires précis peuvent identifier les ZHIEP et parmi ces dernières les ZSGE »
 - « La CLE peut confier l'inventaire précis des ZH aux communes, tout en conservant la coordination »
 - « L'inventaire est réalisé de manière concertée »



Point sur les actions « SAGE » de l'Établissement public Loire

Questions diverses

- Réunion des Présidents de CLE des SAGE portés par l'EP Loire
 - le 25/11/2011 à Orléans
 - Associe les représentants de l'EP Loire dans les 19 CLE du bassin de la Loire
- **Plaquette** 16 pages consacrée aux actions de l'EP Loire en matière d'aménagement et de gestion des eaux



Point sur le comité de gestion de la nappe du Cénomanién

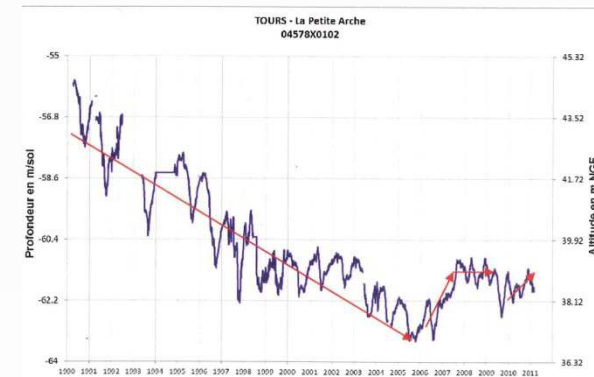


- Réunion 10/11/2011
 - précédente en 2009
- Président : M. Nicolas GAUTREAU
 - adjoint au maire de Tours et conseiller général 37
 - Ancien Président : M. KERBRIAND
- Éléments d'information nouveaux

Point sur le comité de gestion de la nappe du Cénomanién

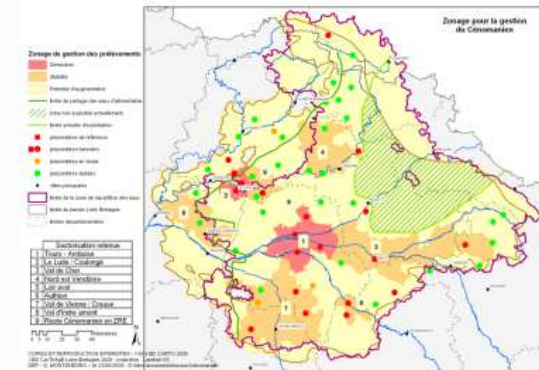
Questions diverses

- Evolution du réseau
 - SDAGE : 53 stations
 - Aujourd'hui : 67 stations
 - Potentiel : 72 stations
- Etat de la ressource
 - Baisse stabilisée depuis 2006 dans la zone tourangelle > prudence
 - Cas particulier : Seigy en baisse alors que prélèvements stabilisés



Point sur le comité de gestion de la nappe du Cénomanién

- Actualisation du modèle
 - Problème de lien entre ancienne et nouvelle base AELB
 - Ne remet pas en cause le modèle mais seulement la précocité de la réactualisation car un travail préalable sur les données « prélèvement » est nécessaire



Point sur le comité de gestion de la nappe du Cénomanién

- Point sur le SDAEP 37
 - Validé le 18 juin 2009
 - Potentiel de baisse des prélèvements : 4 Mm³ sur l'agglomération tourangelle
 - Ressources alternatives : les alluvions de la Loire et le Cher
 - Études préalables et suivi des indicateurs > engagés



Point sur le comité de gestion de la nappe du Cénomanién

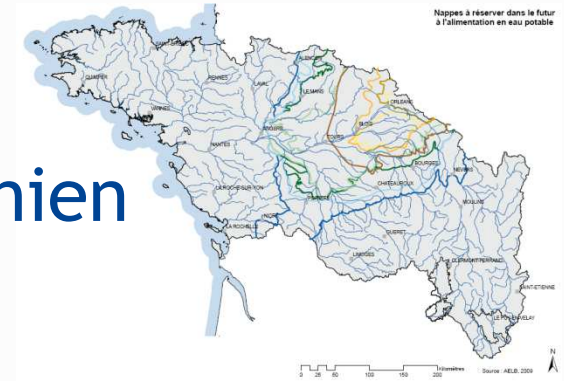
Questions diverses

- Point sur le SDAEP 41
 - Précédent SDAEP : 2001
 - Révision démarrée début 2011
 - Intègre les zonages « SDAGE »
 - Approbation prévue : 1^{er} semestre 2012
 - Point nouveau : accent mis sur la gestion patrimoniale des réseaux
 - L'amélioration du rendement des réseaux est un objectif général du SDAGE
 - Les opérations « Cénomanién » bénéficient d'un financement majoré de l'AELB



Point sur le comité de gestion de la nappe du Cénomanién

- Contour de la NAEP Cénomanién
 - Contours de la carte SDAGE approximatifs et indicatifs
 - Travaux de cartographie : BRGM en 2012
- Révision de la ZRE Cénomanién
 - Le principe de la révision de la ZRE reste à l'ordre du jour, objectif > lancement du processus 2nd semestre 2012
 - L'actualisation des éléments techniques précédents est un préalable

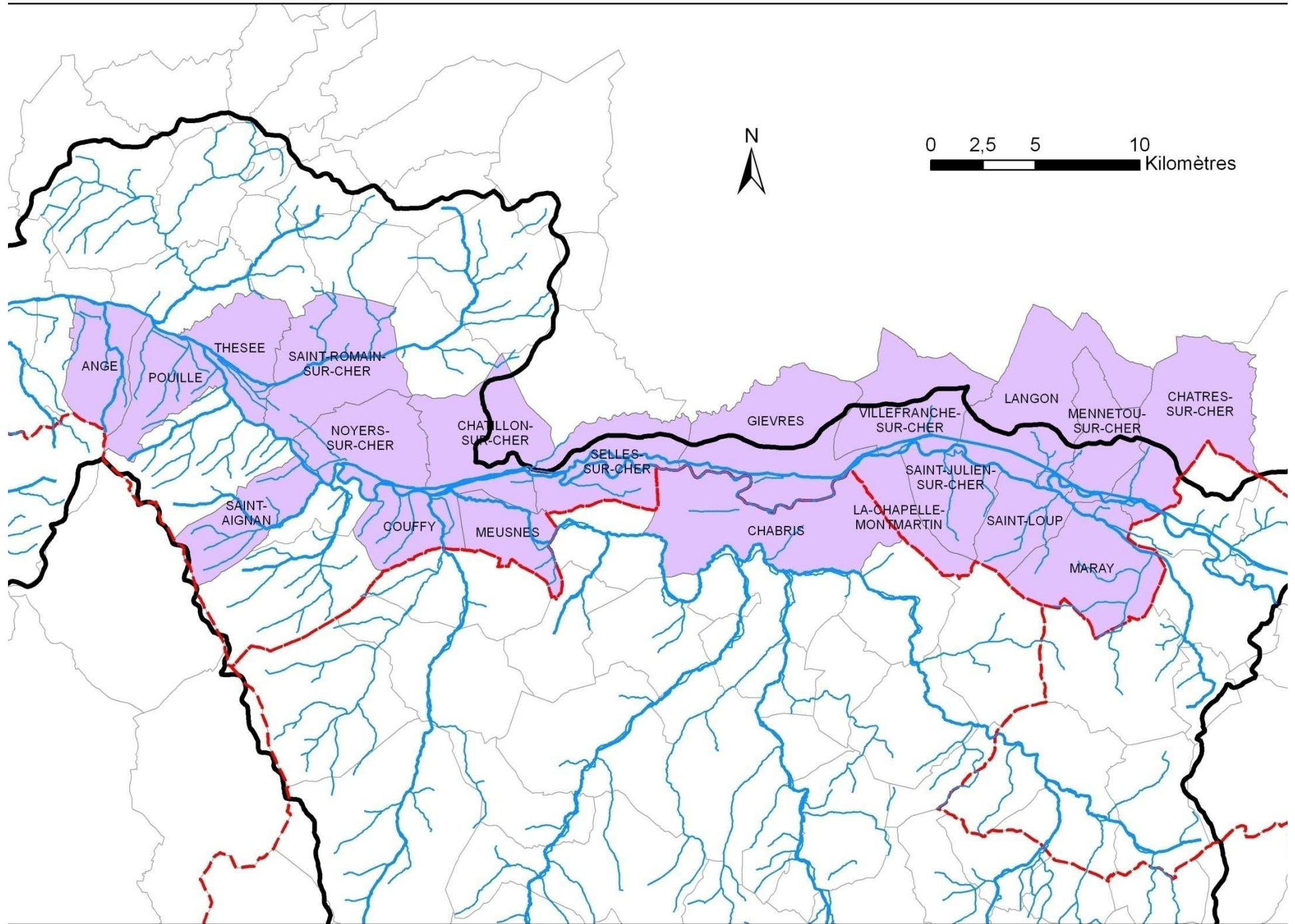


Point sur le SIMALC (Syndicat Mixte d'Aménagement du Lit du Cher)

Questions diverses

- Nouveaux statuts (votés 06/10/2011)
 - Etudes, travaux : protection contre les risques d'inondations (faciliter écoulement des eaux), entretien, restauration, aménagement
 - Faciliter, améliorer usages : pêche, irrigation, qualité de l'eau, sports nautiques
 - Possibilité d'effectuer des travaux pour des communes non-membres





Point sur le SIMALC (Syndicat Mixte d'Aménagement du Lit du Cher)

Historiquement

- DPF (propriété Etat)
 - Délégation des travaux au syndicat mais rien d'officiel
- Contrepartie
 - Subventions Etat, CG41, EPALA (via SICALA 41) + FEDER = 80 %

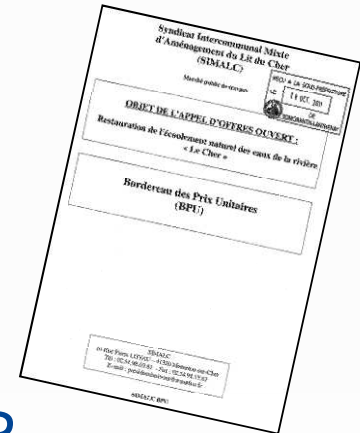


Point sur le SIMALC (Syndicat Mixte d'Aménagement du Lit du Cher)

Questions diverses

Aujourd'hui

- Programme de travaux 2009-2011
 - 469 657 €
 - Aucune subvention Etat, AELB, CG41, EP Loire (communes adhérentes seules)
 - Marché à bons de commande (LANDRE)
- > Nettoyage des berges, traitement d'atterrissements, enlèvement d'arbres en rivière, chemins de services, travaux divers (terrassament, enrochement, etc.)



Point sur le SIMALC (Syndicat Mixte d'Aménagement du Lit du Cher)

Contacts avec DDT 41

- Police de l'eau
 - Faucardage de la végétation autorisé mais pas enlèvement des sédiments
 - Aucun dossier déposé à ce jour
- Service gestion des risques
 - Etude préalable à un plan de gestion du Cher (faciliter l'écoulement des crues) sous MO DDT, financement Plan Loire



Point sur le SIMALC (Syndicat Mixte d'Aménagement du Lit du Cher)

Questions diverses

Questions

- Statuts/juridique (AOT) ?
- Pertinence du programme de travaux (étude préalable, cohérence DCE) ?
- Financement ?
- Appui technique ?
- Partenaires ?
- > **Contrat territorial ?**



Point sur le SIMALC (Syndicat Mixte d'Aménagement du Lit du Cher)

Questions diverses

Proposition

- Organisation d'une réunion avec les partenaires (AELB, CG41, CR Centre, Etat, SICALA, Pays,...) dans le cadre du SAGE pour évoquer ces divers points
- Enjeu pressenti : « encourager une maîtrise d'ouvrage cohérente sur l'axe Cher » (diagnostic SAGE)