



COMITÉ DE BASSIN

ADOUR-GARONNE

Analyse de l'application des règles des SAGE

Journées techniques SAGE 2020
29 septembre 2020



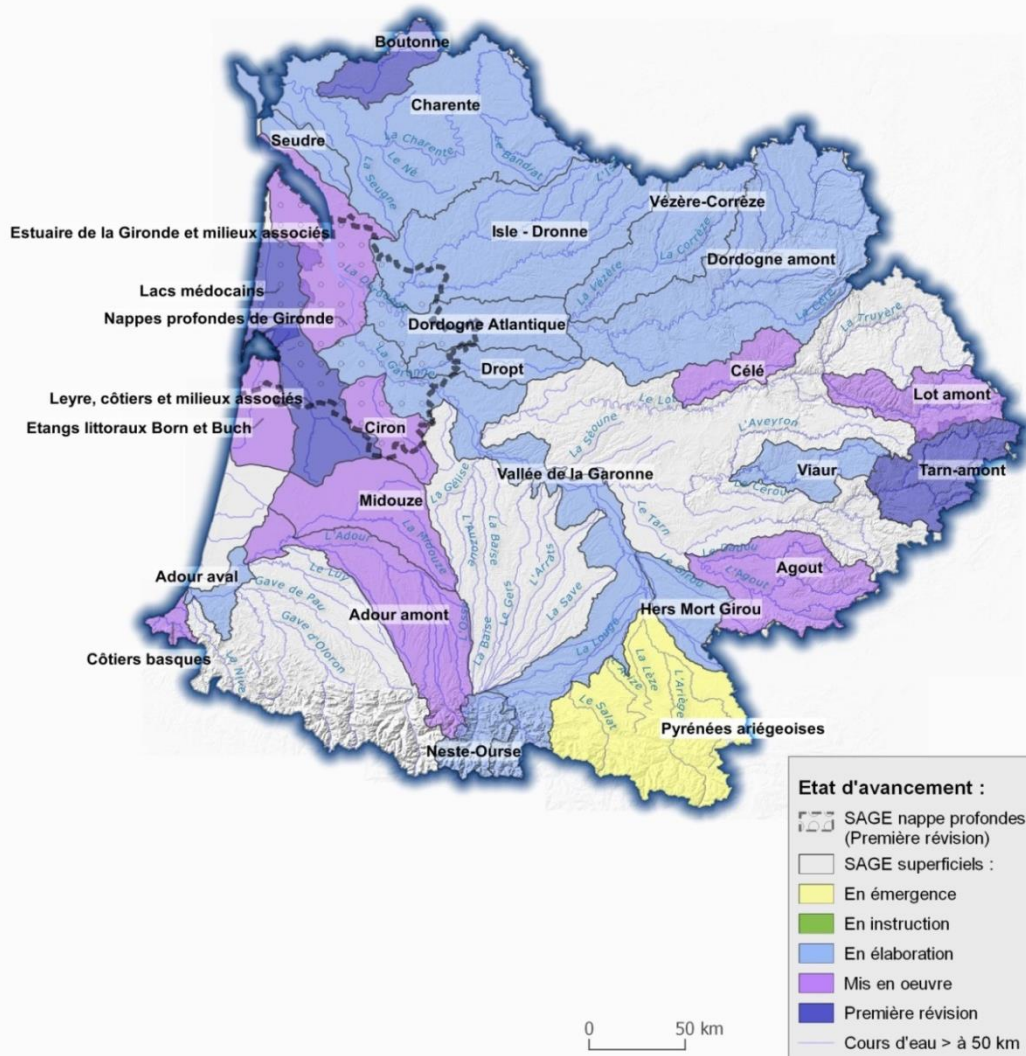
COMITÉ DE BASSIN
ADOUR-GARONNE

14 SAGE en
phase de mise
en oeuvre

57 règles



Etat d'avancement des Schémas d'Aménagement et de Gestion des Eaux (SAGE)
au 10/10/2017 sur le bassin Adour-Garonne



Thématiques les plus abordées

- **Préservation des zones humides**
- **Gestion des prélèvements**
- **Assainissement**
- **Gestion des cours d'eau**

Questionnaire d'analyse

- **Leviers et facteurs favorables**
- **Suivi et contrôle**
- **Freins et obstacles**

Analyse

- **Règles bien appliquées**
- **Règles avec une application plus limitée**
- **Comment les différents services font vivre les règles dans les SAGE ?**
- **Quelques particularités ponctuelles relevées**



COMITÉ DE BASSIN

ADOUR-GARONNE

Règles bien appliquées

- **limiter l'accès des animaux d'élevage aux cours d'eau**

SAGE Célé : 186 km de linéaires de clôtures posées et prise en compte dans les programmes pluriannuels de gestion (PPG)

- **Préserver les zones humides**

SAGE Lacs Médocains : 7 dossiers de lotisseurs pour une dizaine d'ha de ZH préservées

- **Interdire les nouveaux prélèvements dans les zones déficitaires**

SAGE NP 33 : Refus de demandes de nouvelles autorisations (réseaux peu performants, ressource alternative pouvant être mobilisée,..)

- **Mise en place de points de référence complémentaires**



COMITÉ DE BASSIN

ADOUR-GARONNE

Règles avec application plus limitée

- **Limiter le stockage de matériaux en zones inondables**
- **Compenser les zones humides prioritaires**
SAGE Adour Amont : 3 dossiers d'autorisation correspondant au total à 6,6 ha compensés respectant le taux de compensation de 150% avec fonctionnalité équivalente
- **Préserver les ZHIEP et les ZSGE**
- **Veiller à l'impact du cumul des projets individuels sur les zones humides**
- **Prendre en compte les impacts des prélèvements ou rejets d'eau dans l'estuaire**

Suivi des règles

- **Services de l'Etat**
- **Structures porteuses des SAGE**
- **Communication et sensibilisation**

Le contenu des SAGE

Pistes d'amélioration

- **Analyse détaillée à effectuer sur les conditions de mise en application de l'ensemble des règles des SAGE mis en œuvre**
- **Limitation des risques de contentieux grâce aux études juridiques menées**

Suites et pistes d'amélioration

- **Valorisation de l'analyse auprès des SAGE**
- **Suivi des règles en vigueur dans le cadre des tableaux de bord des SAGE**
- **Sensibilisation auprès des services de l'Etat sur le retour vers les structures porteuses (Suite avis CLE sur dossiers IOTA/ICPE)**
- **Réflexion sur les freins relatifs aux dispositifs ZHIEP / ZSGE**
- **Elaboration d'un cahier des charges sur les impacts cumulés significatifs**