



État d'avancement des SAGE de l'Audomarois et du bassin côtier du Boulonnais

Séminaire SAGE

AEAP le 18.09.07



Deux SAGE en phase de mise en œuvre

Boulonnais

AP: 4 février 2004

Audomarois

AP: 31 mars 2005



Présentation du SAGE de l'Audomarois

665 km², 72 communes

Particularités:

Château d'eau du Nord
Pas de Calais

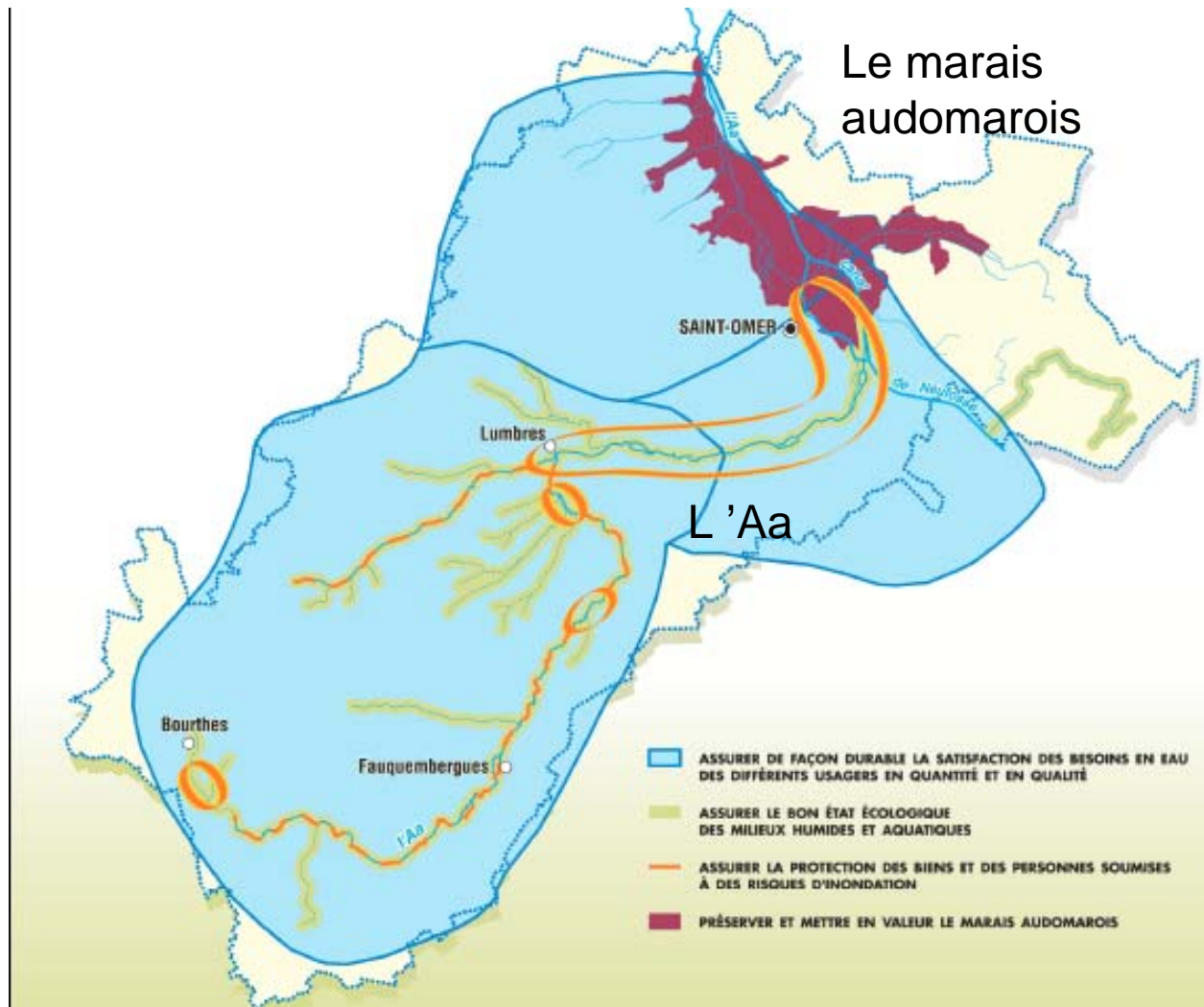
Interconnexion forte avec
Lys et Delta de l'Aa

Pressions

Ressource en eau
Inondations

6 orientations stratégiques

dont le **maintien des
activités du Marais
audomarois**



Présentation du SAGE du Boulonnais

700 km², 81 communes

4 entités:

3 fleuves côtiers et le littoral

Particularités:

Zones de baignade

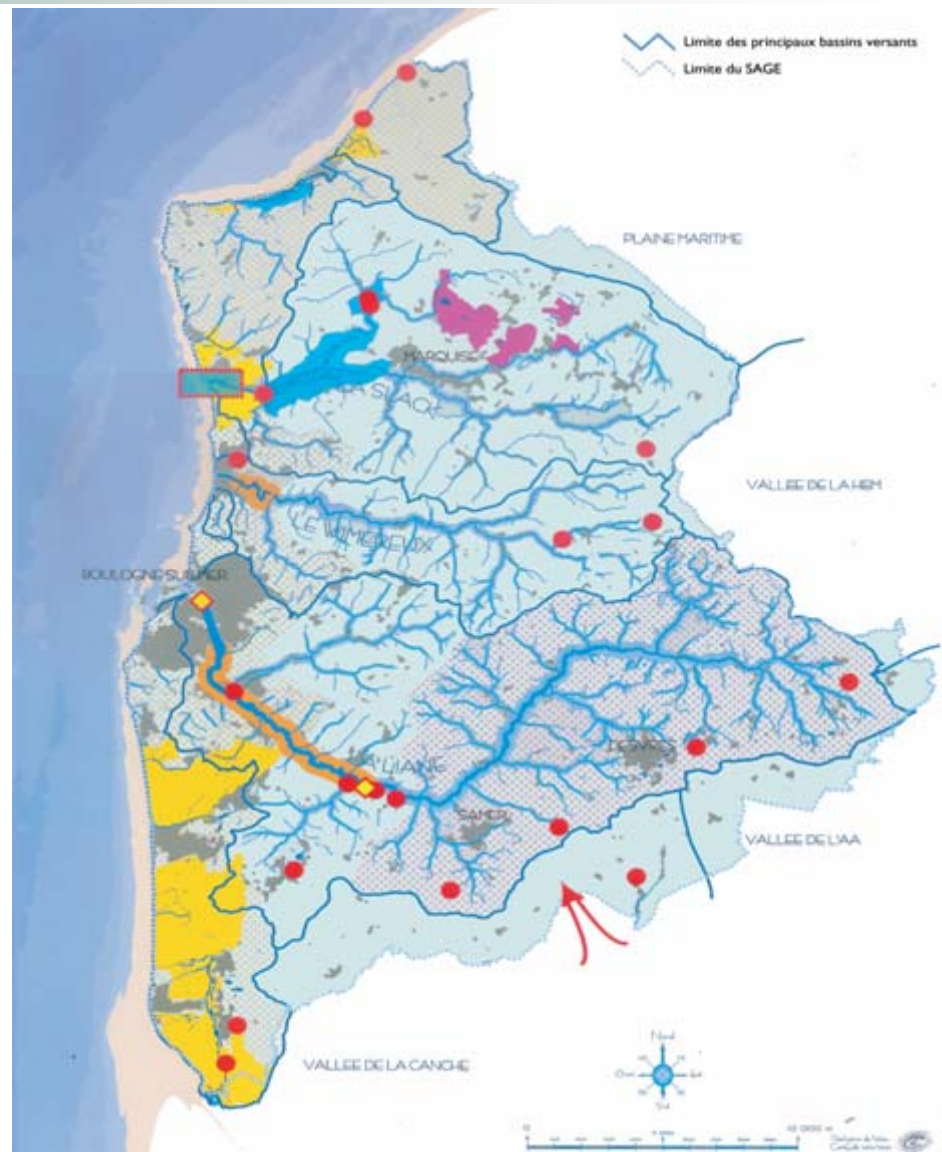
Pression industrielle forte

Inondations récurrentes

Multitudes de zones
humides

7 orientations spécifiques

dont la **gestion de l'eau
en milieu industriel**



Rôle des CLE en phase de mise en œuvre

- Faire vivre : communication, suivi des dossiers, lancement des programmes d'actions,...
- Faire respecter : avis remis lors des consultations administratives (LEMA, ICPE,...)
- Évaluer : rapport annuel de l'état d'avancement des programmes d'actions du SAGE

Organisation des CLE

COMMISSION COMMUNICATION

- établir la stratégie de communication du SAGE
- faciliter la prise en compte du SAGE

COMMISSION EVALUATION

- faciliter la mise en œuvre du SAGE
- suivre et évaluer la réalisation du plan d'action

COMMISSION PERMANENTE (BUREAU)

Bilan mise en œuvre SAGE Audomarois

Orientation stratégique	Principaux maîtres d'ouvrages	PA réalisé ou en cours de réalisation	Total
		2006/2007	
Sauvegarde de la ressource en eau	A définir	1	4
Lutte contre les pollutions	Collectivités	5	7
Valorisation des milieux aquatiques et humides	Smageaa	3	7
Maîtrise des écoulements de surface	Smageaa	2	3
Maintien des activités du marais audomarois	PNRCMO/CASO	10	13
Connaissances, sensibilisation et communication	PNRCMO	2	4
Total		20	38

60% des actions prévues sont réalisées ou en cours de réalisation.

Bilan mise en œuvre SAGE Boulonnais

Orientation stratégique	Principaux maîtres d'ouvrages	PA réalisé ou en cours de réalisation	Total
		2006/2007	
La gestion qualitative de l'eau	Collectivités	7	11
Les milieux naturels	PNRCMO/Symsageb	14	26
La ressource en eau	Collectivités	6	12
La gestion de l'espace et la maîtrise des écoulements	Symsageb	8	13
La gestion de l'eau en milieu industriel	Symsageb/PNRCMO	0	1
Les loisirs et activités nautiques	A définir	0	1
Le plan de communication et les actions de sensibilisation	PNRCMO	6	8
Total		41	72

57% des actions prévues sont réalisées ou en cours de réalisation.

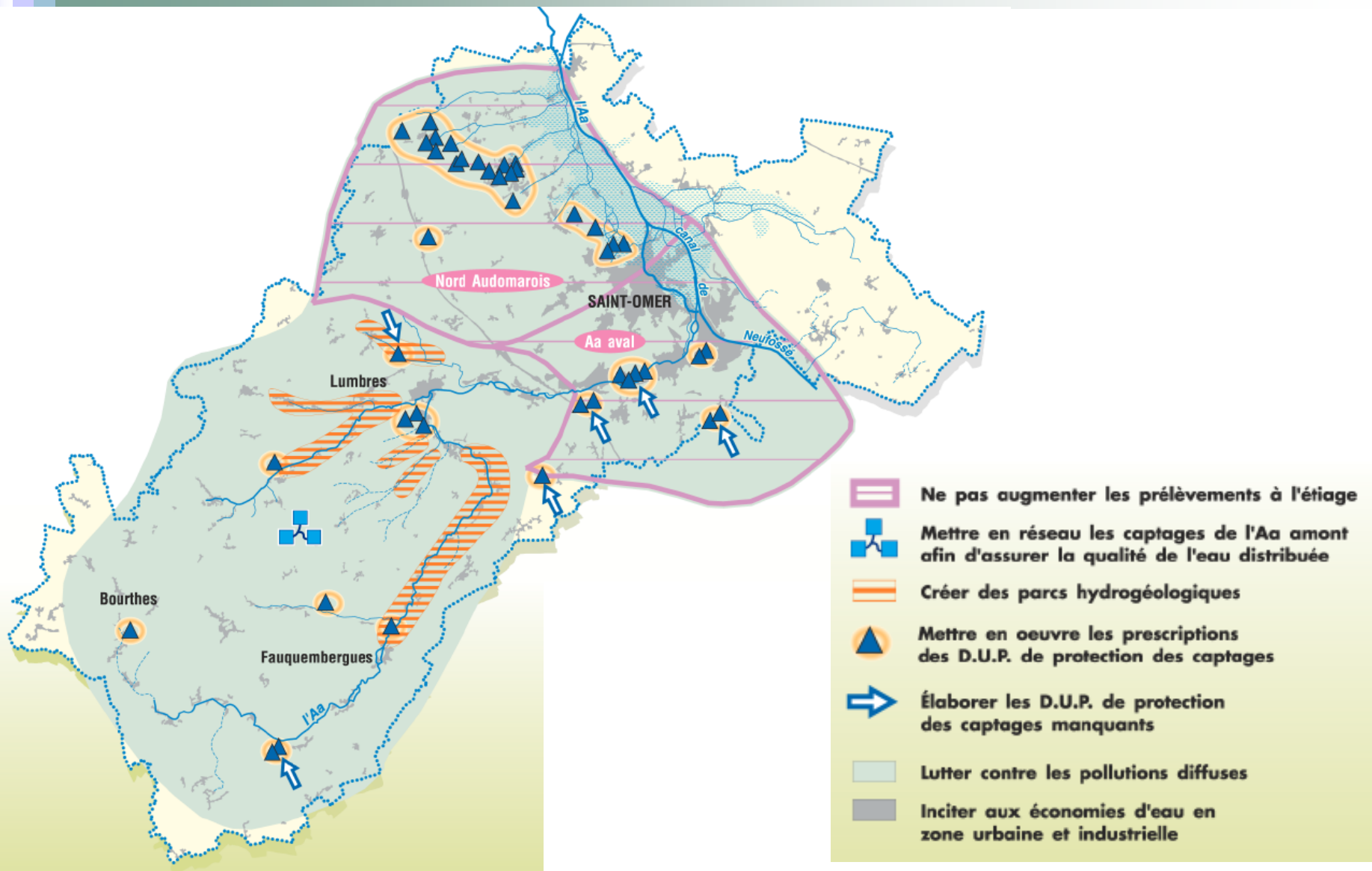
Difficultés rencontrées

- 1er SAGE approuvés dans le bassin Artois-Picardie: temps nécessaire pour « prendre ses marques »
- Une animatrice pour la mise en œuvre de deux SAGE: manque de temps

Faire vivre le SAGE

- Ignorance de plusieurs acteurs de la valeur réglementaire du SAGE
- Remise en questions des mesures du SAGE
- Désistement des maîtres d'ouvrages pour la mise en œuvre des programmes d'actions du SAGE
- Difficulté de mobiliser les différents acteurs et de les fédérer

Non-respect du SAGE



Exemple du SAGE Audomarois

■ Comité de pilotage: Ressource en eau

Incompatibilité de plusieurs mesures:

Ne pas augmenter la masse d'eau prélevée à l'étiage dans deux sous-bassins hydrogéologiques

Satisfaire les besoins locaux

Désistement d'un maître d'ouvrage pressenti sur un programme d'action

Solution juridique à mettre en place

Nécessité de piloter des groupes de travail pour la mise en œuvre des programmes d'actions

Exemple du SAGE Boulonnais

■ Basse vallée de la Slack

Incompatibilité de plusieurs mesures:

Maintenir le nombre de huttes de chasse

Proscrire toute alimentation des mares de chasse

Remise en questions de programme d'actions

Évaluation

- **Indicateurs**

Trop nombreux et non pertinents

- **Nouvelle méthode à mettre en place**

Évaluation basée sur la mise en œuvre des programmes d'actions et les mesures phares

Construction en cours avec l'Agence de l'Eau d'un document qui servira à terme de référence pour l'évaluation de la mise en œuvre

Conclusion

- Opérations de communication primordiales
- Être mobilisateur et fédérateur
- Mise en œuvre du SAGE nécessite une animation de terrain importante