



eau
seine
NORMANDIE

—
—
—
—
—

Modalités d'examen des projets de Schéma d'Aménagement et de Gestion des Eaux (SAGE) au sein des instances de bassin

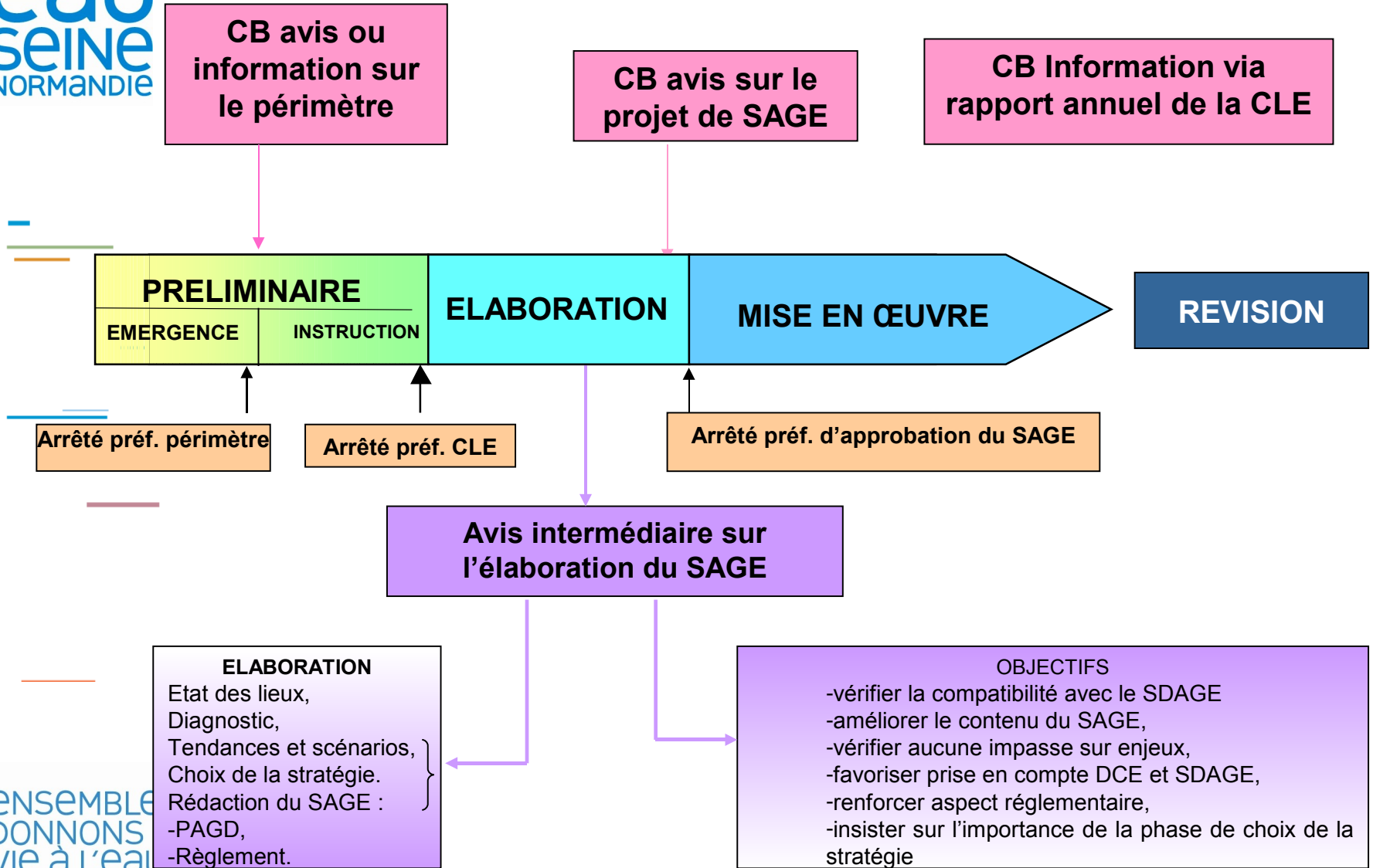
ENSEMBLE
DONNONS
vie à l'eau

Agence de l'eau



**eau
seine
NORMANDIE**

AVIS DU COMITE DE BASSIN SUR LES SAGE



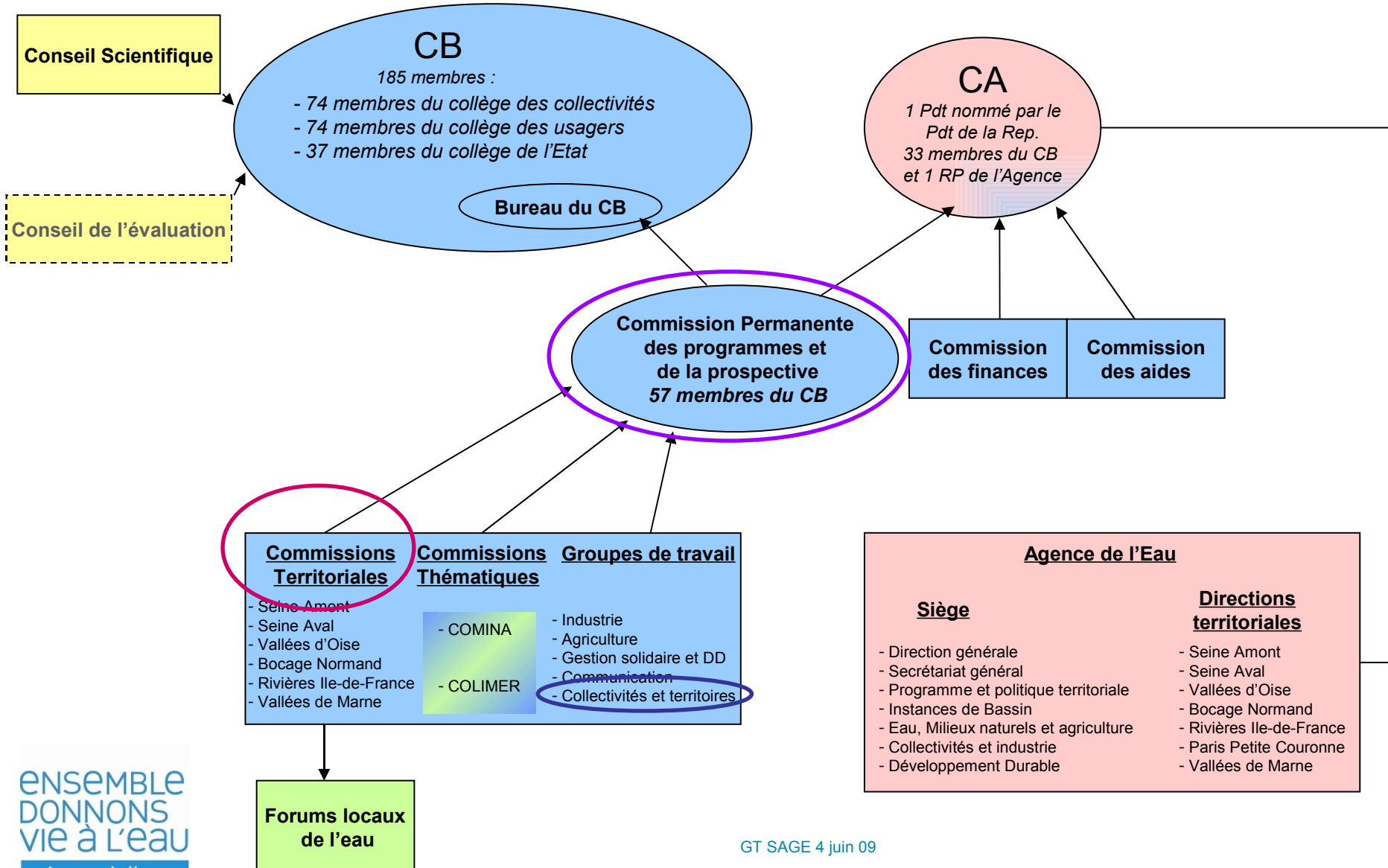
**ENSEMBLE
DONNONS
vie à l'eau**

LES INSTANCES DE BASSIN

Prospective et Évaluation

Planification et Programmation

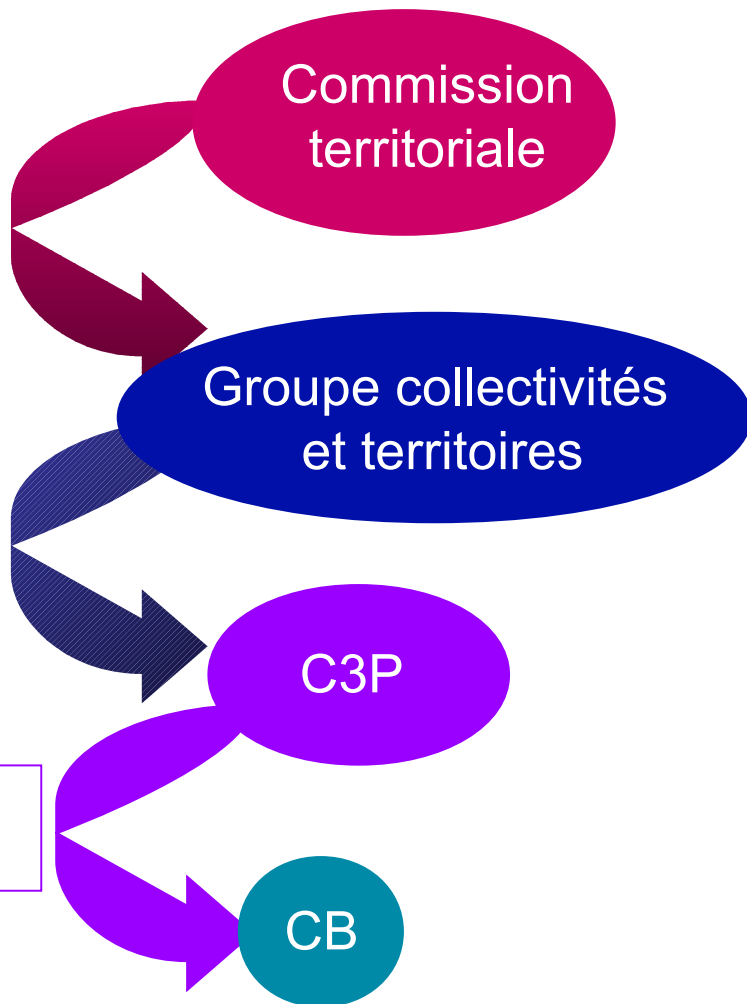
Gestion





eau
seine
NORMANDIE

CIRCUIT D'EXAMEN DES SAGE



- Constituée des membres du CB représentant le sous-bassin.
- Chargée de la promotion et de l'analyse des projets de SAGE.
- Emet des observations sur les projets de SAGE au groupe COLTER.
- Présentation par le Président de la CLE de l'avancement du SAGE (avis intermédiaire).
- Fréquence réunion: 2 par an (réunion exceptionnelle si nécessaire).
- Secrétariat: Direction territoriale**

- Constitué de 50 membres.
- Groupe de travail spécifique de la C3P.
- Examine les projets de SAGE et rend observations à la C3P (avis réglementaires).
- Rend avis intermédiaire sur les SAGE en élaboration.
- Fréquence réunion: 3 par an.
- Secrétariat: DPPT***

- Commission permanente du CB ayant délégation de mandat pour les SAGE.
- Composée des présidents et vice-présidents des commissions et groupes du CB et administrateurs AESN.
- Emet les avis réglementaire au nom du CB.
- Fréquence réunion: 4 à 5 par an.
- Secrétariat: DPPT***

* DPPT: Direction du programme et de la politique territoriale

ENSEMBLE
DONNONS
vie à l'eau

Agence de l'eau