



Établissement public du ministère
chargé du développement durable

Surveillance des cours d'eau



Établissement public du ministère
chargé du développement durable



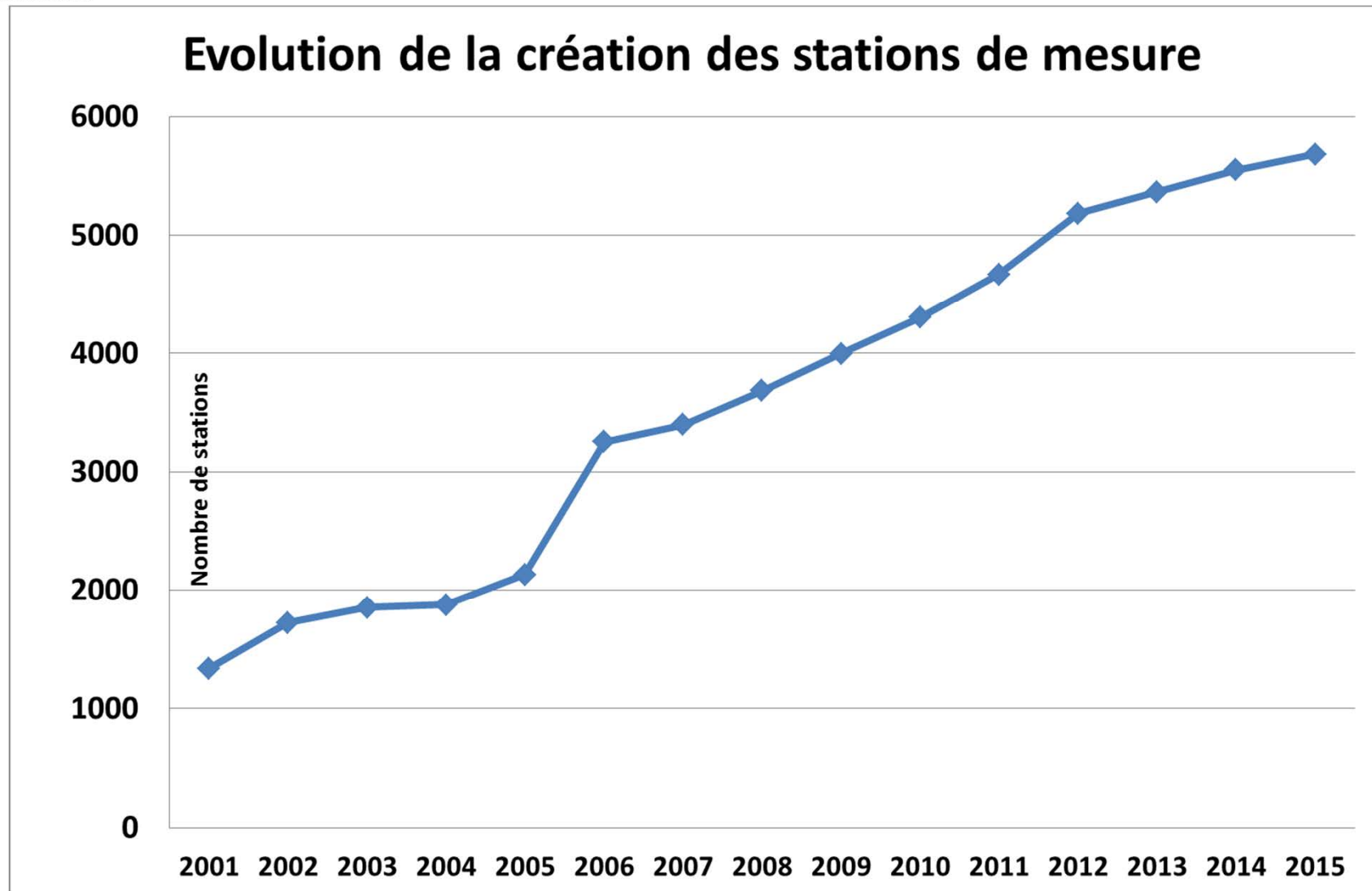
Établissement public du ministère
chargé du développement durable



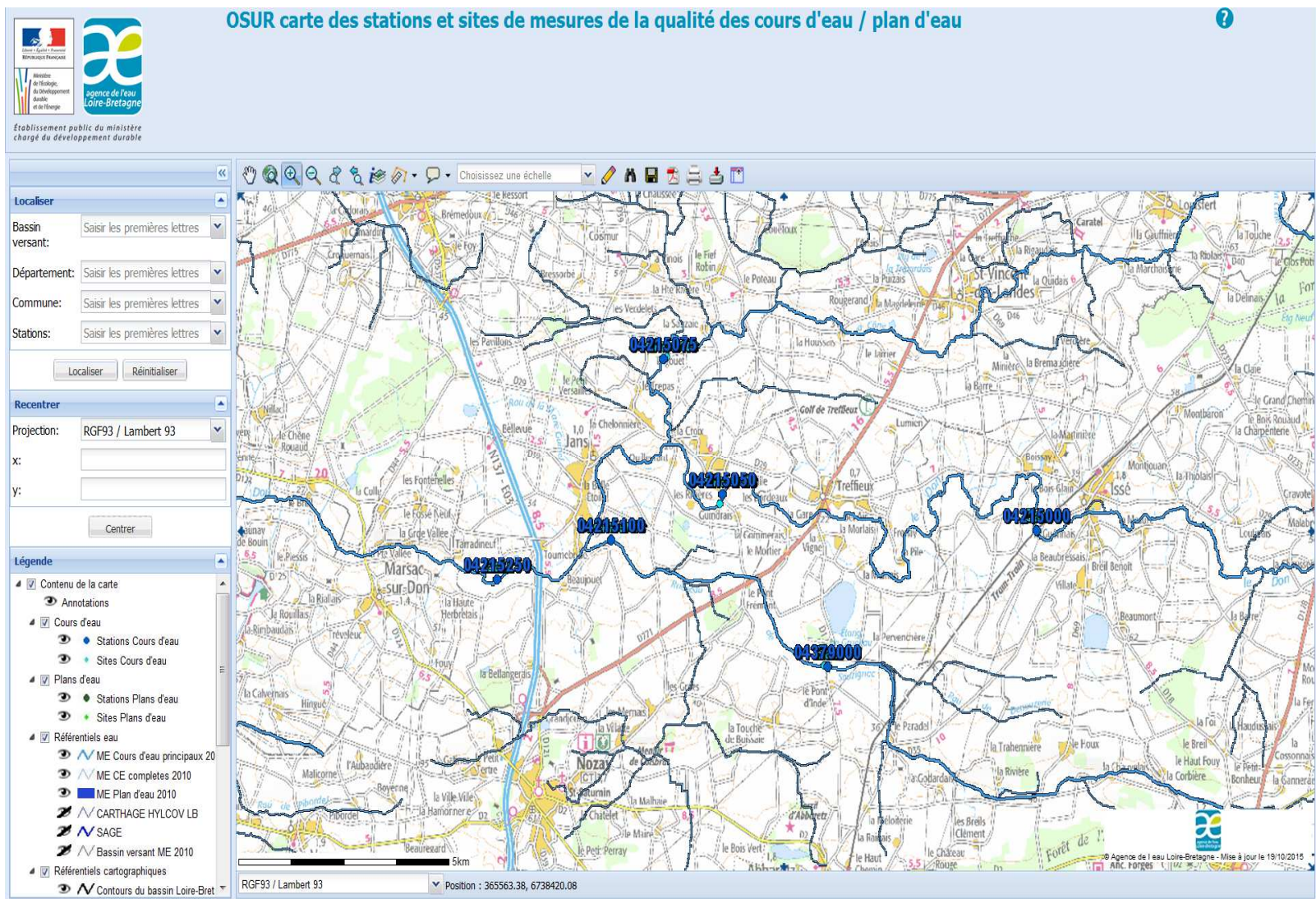
Sommaire

- 1. Le référentiel des stations et sites**
2. La banque de bassin OSUR
3. Le programme de surveillance DCE
4. Mise en œuvre du nouveau programme de surveillance

Le référentiel des stations et sites de mesures



Le référentiel des stations et sites de mesures





Établissement public du ministère
chargé du développement durable



Sommaire

1. Le référentiel des stations et sites
- 2. La banque de bassin OSUR**
3. Le programme de surveillance DCE
4. Mise en œuvre du nouveau programme de surveillance

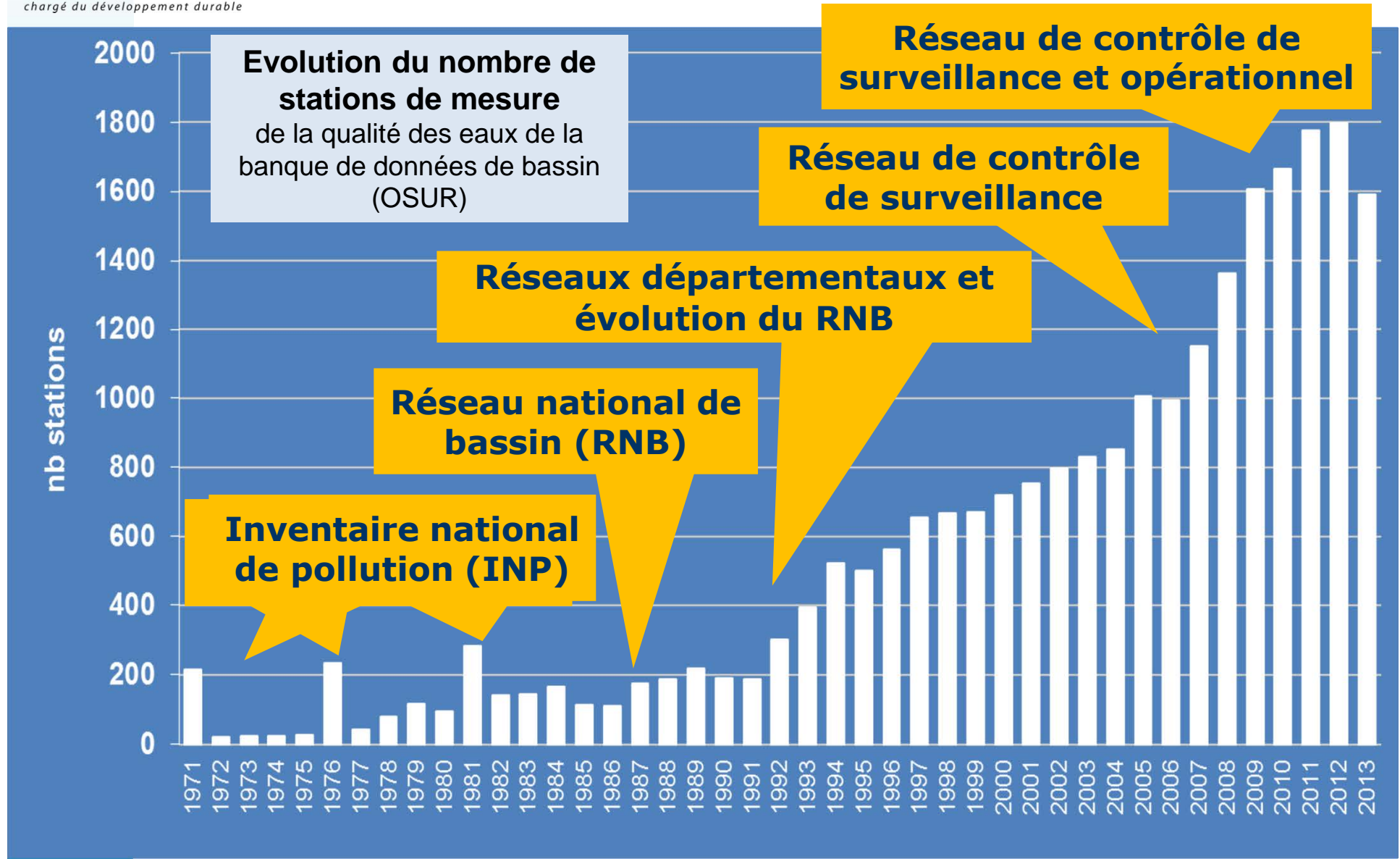
La banque de bassin OSUR

- Banque de bassin des données relatives aux eaux superficielles continentales (CE et PE)
- Son contenu :
 - Référentiel Stations / Sites de mesure
 - Données environnementales (obs terrain)
 - Résultats d'analyses PChimiques sur différents supports
 - Indices issus de mesures hydrobiologiques

Les listes faunistiques et floristiques sont stockées dans des bdd connexes et disponibles sur demande auprès des services de l'agence

Une amélioration de la connaissance

Établissement public du ministère
chargé du développement durable





Établissement public du ministère
chargé du développement durable



Sommaire

1. Le référentiel des station et sites
2. La banque de bassin OSUR
- 3. Le programme de surveillance DCE**
4. Mise en œuvre du nouveau programme de surveillance

Où trouver le Programme de surveillance DCE de bassin ?



Site de l'agence de l'eau :
http://www.eau-loire-bretagne.fr/sdage/sdage_2016_2021



Par le site du système d'information
sur l'eau de Loire-Bretagne



Site de la DREAL : Arrêté de bassin, accès
cartographique réseau de surveillance :

<http://www.centre.developpement-durable.gouv.fr/programme-de-surveillance-de-la104.html>

Le programme de surveillance

Fourni une image d'ensemble cohérente de l'état dans chaque district (fréquences minimales requises)

- **Contrôle de surveillance (yc réseau référence)**
 - image de l'état général de l'état des eaux.
 - suivi des milieux aquatiques sur le long terme et non pas de « suivi de flux polluants » ou de « suivi d'impacts d'altérations »
- **Contrôles opérationnels**
 - établir l'état des ME en risque
 - évaluer les changements d'état des ME suite aux programme de mesures
- **Contrôles d'enquête (Zones protégées)**
- **Contrôles additionnels (excédents inconnus, pollution accidentelle)**

Un arrêté de transposition

**MINISTÈRE DE L'ÉCOLOGIE, DU DÉVELOPPEMENT DURABLE
ET DE L'ÉNERGIE**

Arrêté du 7 août 2015 modifiant l'arrêté du 25 janvier 2010 établissant le programme de surveillance de l'état des eaux en application de l'article R. 212-22 du code de l'environnement

NOR : DEVL1513988A

Sites de Référence

cours d'eau peu perturbés par l'homme =>
très bon état) (94 stations)

Contrôle de Surveillance (état général des eaux)

Nbre stations	Quantité	Qualité
Cours d'eau	534	420
Plans d'eau	134	48
Estuaires		16
E.Côtières		25
Nappes	400	356

Contrôles additionnels

et autres contrôles en zones protégées.

Contrôles additionnels sur les captages d'eau potable et Zones Natura 2000 (enjeux Eau) ;
Contrôle en zones conchylicole, de baignade, vulnérables, sensibles sujettes à l'eutrophisation.

Des réseaux de surveillance adaptés aux enjeux

Contrôle Opérationnel (suivi des eaux en risque/bon état)

Nbre stations	Qualité
Cours d'eau	1375
Plans d'eau	86
Estuaires	16
E.Côtières	25
Nappes	151

Contrôles d'enquête

(excédents inconnus; pollutions accidentelles)

Réseaux
Départementaux (20 dépt),
Régionaux, Pesticides...

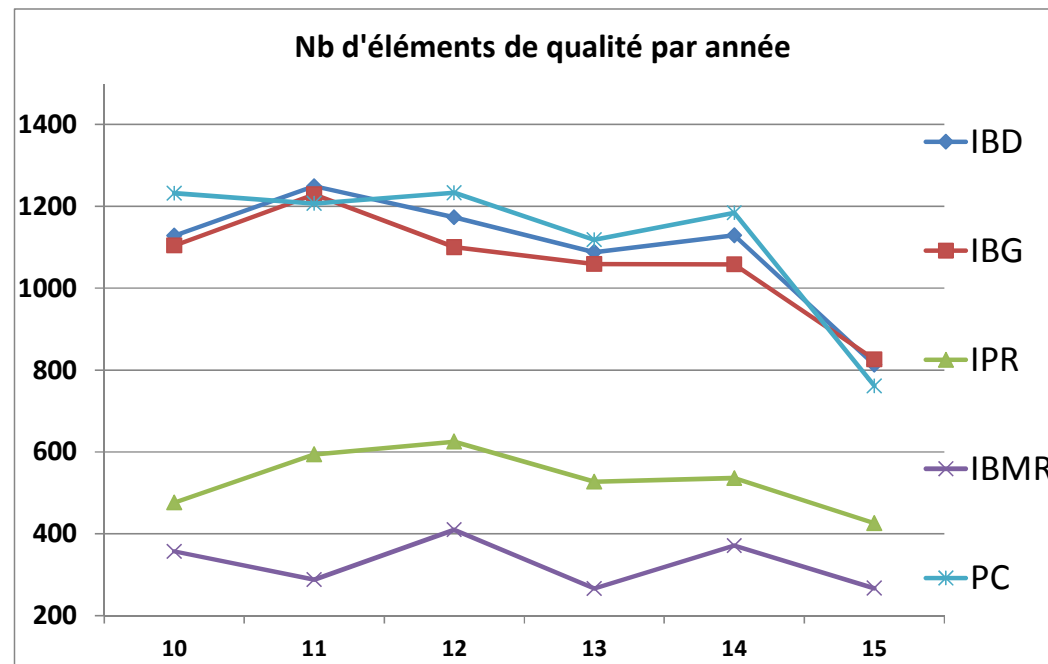
Réseaux
d'impact
Bassins
Versants,
Contrat,...

Etudes
particulières

Réseaux d'usage
(eau potable,...)

Une volumétrie actuelle de surveillance conséquente

- Un nombre de data collectées au premier cycle (2010-2015) très important permettant de rationaliser la surveillance pour le second cycle



IBD	6580
IBG	6376
IPR	3184
IBMR	1959
PC	6735

- Pourquoi continuer à surveiller chaque année lorsque rien ne se passe (EE tjs mauvais, pas de mesures de restauration...)

2 messages clés

Un nombre de données collectées au premier cycle (2010-2015) très important permettant de :

- 1. Rationaliser la surveillance des cours d'eau pour le second cycle**
- 2. Renforcer les partenariats vers un suivi de l'impact des actions**



Établissement public du ministère
chargé du développement durable



Sommaire

1. Le référentiel des stations et sites
2. La banque de bassin OSUR
3. Le programme de surveillance DCE
- 4. Mise en œuvre du nouveau programme de surveillance**

Une optimisation du programme de surveillance entre 2010-2015 et 2016-2021

- **Etat des lieux DCE de 2013**
 - Masses d'eau cours d'eau n'ayant pas ou peu fait l'objet d'une surveillance et suivi des éléments les plus sensibles : réseau RCO « tournant »
- **Reprise d'un suivi plus systématique des substances prioritaires ;**
- **Optimisation du nombre de maîtres d'ouvrages (1);**
- **Mise à disposition facilitée**

(1) Reprise, par l'Etat et ses Etablissements Publics, des prélèvements cours d'eau réalisés dans le cadre du réseau de contrôle opérationnel



RCO : un réseau tournant planifié sur les 6 années du prochain cycle

- Une fréquence minimale théorique de 2 années sur le cycle de 6 ans

LOCALISATION_STA_16	DEPT_16	OPERATIONS_REPRESENTATIVES_16	CHANGEMENT_DE_STA_16	RCS	REP	RCO_16_21	PCA_16_21	R_MORPHO	RC_TOX	16_IBD	16_IBG	16_IFR	16_BMR	16_PC_PG	16_PSEE	16_PEST	16_TOX	16_SUBST_FERT	16_SUBST_PRIOR	16_CHLORO_A	16_PHYTO	17_IBD	17_IBG	17_IFR	17_BMR	17_PC_PG	17_PSEE	17_PEST	17_TOX	17_SUBST_FERT	17_SUBST_PRIOR	17_CHLORO_A	17_PHYTO	18_IBD	18_IBG	18_IFR	18_BMR	18_PC_PG	18_PSEE	18_PEST	18_TOX	18_SUBST_FERT	18_SUBST_PRIOR	18_CHLORO_A	18_PHYTO
COUETRON A SOUDAY	41	oui	non			1				1	1					1							1	1																					
RAU DE ROUILLARD A MENIL	53	oui	non			1				1	1					1							1	1																					
RAU DE L'ETANG DE LA BEUVRIERE A GREZ-	49	oui	non			1				1	1					1							1	1																					
TREZENNE A SAINT-REMY-EN-MAUGES	49	oui	non			1																																							
SEVRE NIORTAISE A SAINTE-EANNE	79	oui	non			1																																							
RAU D'EVERRE A SAINT-MARC-SUR-COUESN	35	oui	non			1																																							
CRASSEUX A LANOUEE	56	oui	non			1																																							
RAU DU PONT PERRIN A NEANT-SUR-YVEL	56	oui	non			1																																							
RAU DE CAMET A LOYAT	56	oui	non			1																																							
RAU DU PONT AUBERT A PLOERMEL	56	oui	non			1																																							
RAU DES ARCHES OU RAU DE PATOUILLET A	56	oui	non			1																																							
RAU DES GRASSES NOES OU DE LA MALARD	56	oui	non			1																																							
RAU DES NOES A SIXT-SUR-AFF	35	oui	non			1																																							
RAU DE L'ENFER A GUEMENE-PENFAO	44	oui	non			1																																							
RAU DE SAUZIGNAC A JANS	44	oui	non			1																																							
R DONAC A LA CHAPELLE-AUX-FILTZEENS	35	oui	non			1																																							
FL ARGUENON A BOURSEUL	22	oui	non			1																																							
RAU DE PLOUGUIN A PLOUGUIN	29	oui	non			1																																							
RAU DE LANDUNVEZ A LANDUNVEZ	29	oui	non			1																																							
DOURDU A MELLAC	29	oui	non			1																																							
RAU DU GUERNIC A CLEGUEREC	56	oui	non			1																																							
DOURIC A NEULLIAC	56	oui	non			1																																							
RAU DE LA GAILLARDIERE A CHATEAUBOUR	35	oui	non			1																																							
OLIVET A BRECE	35	oui	non			1																																							
RAU DE LA ROCHE A BREAL-SOUS-MONTFOR	35	oui	non			1																																							
RAU DU BAS MESNIL A MARCILLE-ROBERT	35	oui	non			1																																							
RAU DE LA PLANCHE AUX MERLES A DOMAL	35	oui	non			1																																							
RAU DU DESERT + LAILLE	35	oui	non			1																																							
LANDE DE BAGARON A PLECHATEL	35	oui	non			1																																							
RAU DU PONT AUX ROUX A MESSAC	35	oui	non			1																																							
MEZILLAC A GUEMENE-PENFAO	44	oui	non			1																																							
RAU DU COURGEON A BLAIN	44	oui	non			1																																							
REMAUDA A HERIC	44	oui	non			1																																							
RAU DE MOULIN DE ROCHER A SEVERAC	44	oui	non			1																																							

2016: IBG,IBD
PEST

2017: IBG,IBD
PEST

2018: RIEN

- Un suivi des éléments jugés les plus sensibles aux pressions causes de risque identifiées

Des données bancarisées pour la valorisation et le partage

Eaux souterraines



Banque national
(à venir)



Qualité Rivières
(Application smartphone
grand public)

Eaux de surface
continentales

Eaux littorales



Hydromorpho



Bases Onema,
Irstea, AELB

Prélèvements
en eau



Banque Onema
Poisson

Données
hydrométriques



Portail Eau France

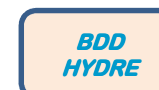
(<http://www.eaufrance.fr/>)

Portail de bassin, Site AELB (OSUR)

<http://www.loire-bretagne.eaufrance.fr/spip/spip/>

<http://www.eau-loire-bretagne.fr/>

<http://www.centre.developpement-durable.gouv.fr/programme-de-surveillance-de-l-etat-des-eaux-du-a104.html>



Banque de bassin

Banque
régionale
Bretagne

Registres et contrôles en zones protégées



Eau potable



Conchyliculture



Eaux à vocation
piscicole



Baignade



Zones
vulnérables



Zones
Sensibles



Natura 2000



Autres



Autres
bases



Bases de données
locales

Contribution de l'agence aux réseaux de suivi de la qualité des eaux

1. Soutien financier des producteurs (Conseils départementaux, Sage, contrats territoriaux,...) pour de la connaissance pérenne ou du suivi d'actions locales :

- Développer les suivis locaux (cours d'eau, eaux souterraines,...) ;
- Coût forfaitaire de gestion, coût forfaitaire de centralisation, Financement pour l'achat d'un logiciel ;
- Des modalités d'aides révisées en 2016 (majorées de 10% et taux d'aide passe donc à 60%).

2. Support technique à la mise en œuvre des réseaux de mesures de la qualité de l'eau du bassin :

- Tenue à jour du référentiel des stations de mesures de la qualité des cours d'eau et plan d'eau.
- Spécifications techniques ;

Ex des CTMA

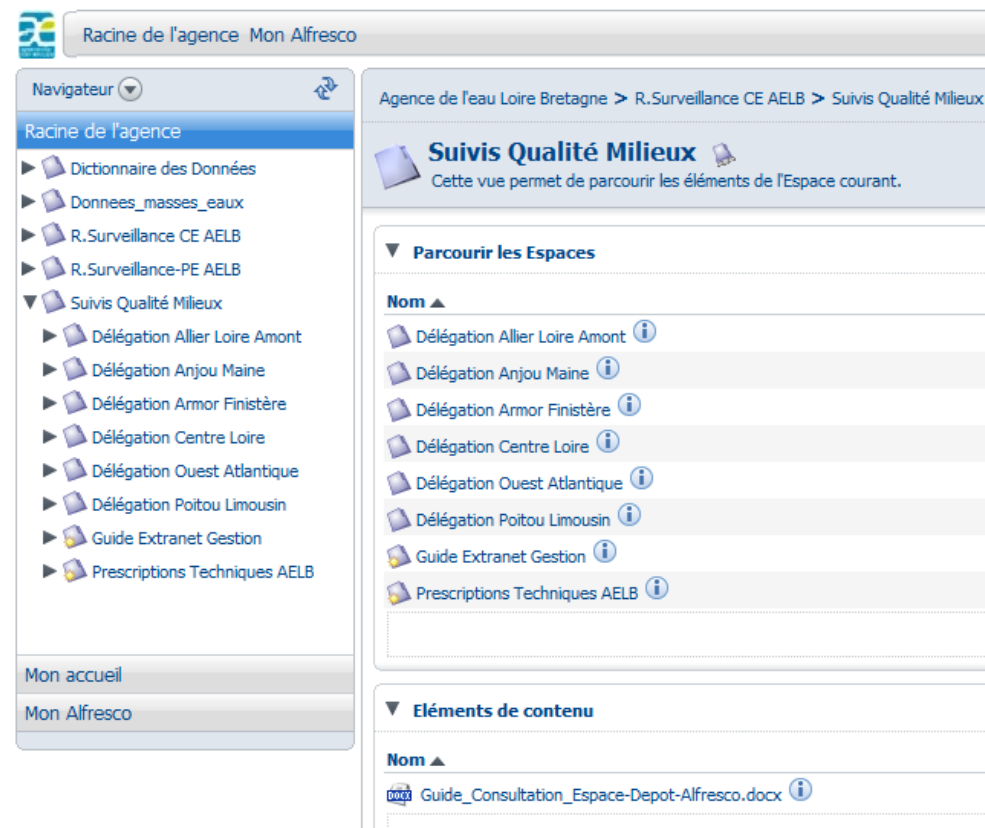
Réseaux Qualité CE

Format simplifié + Entrepôt des données

- Mise en place d'un format de données simplifié pour fluidifier la collecte les données des réseaux locaux :
 - ➔ **Avantage** : moins de contraintes sur le format
 - ➔ **Inconvénient** : bancarisation OSUR impossible
- Mise en place d'un format simplifié et d'un entrepôt partagé des données ainsi collectées

Ex des CTMA

- Site hébergé par l'AELB (Alfresco)
- Espace spécifique accessible en lecture par l'ensemble des interlocuteurs



Site extranet alfresco de l'agence, R.Surveillance CE AELB > Suivis Qualité Milieux :
(Login : **QUALITE_MILIEU** ; mot de passe : **QUALITE_MILIEU01**)

3 messages clés

1. **Une priorité au suivi des éléments les plus sensibles aux pressions causes de risque de non atteinte du bon état en 2021**
2. **Un soutien technique et financier des réseaux locaux qui se poursuit.**
3. **Une amélioration dans la bancarisation et le partage des données.**