

# **Le pilotage des études du SAGE**

**Exemple du  
SAGE du Marais Breton et du bassin  
versant de la baie de Bourgneuf**

# Contexte

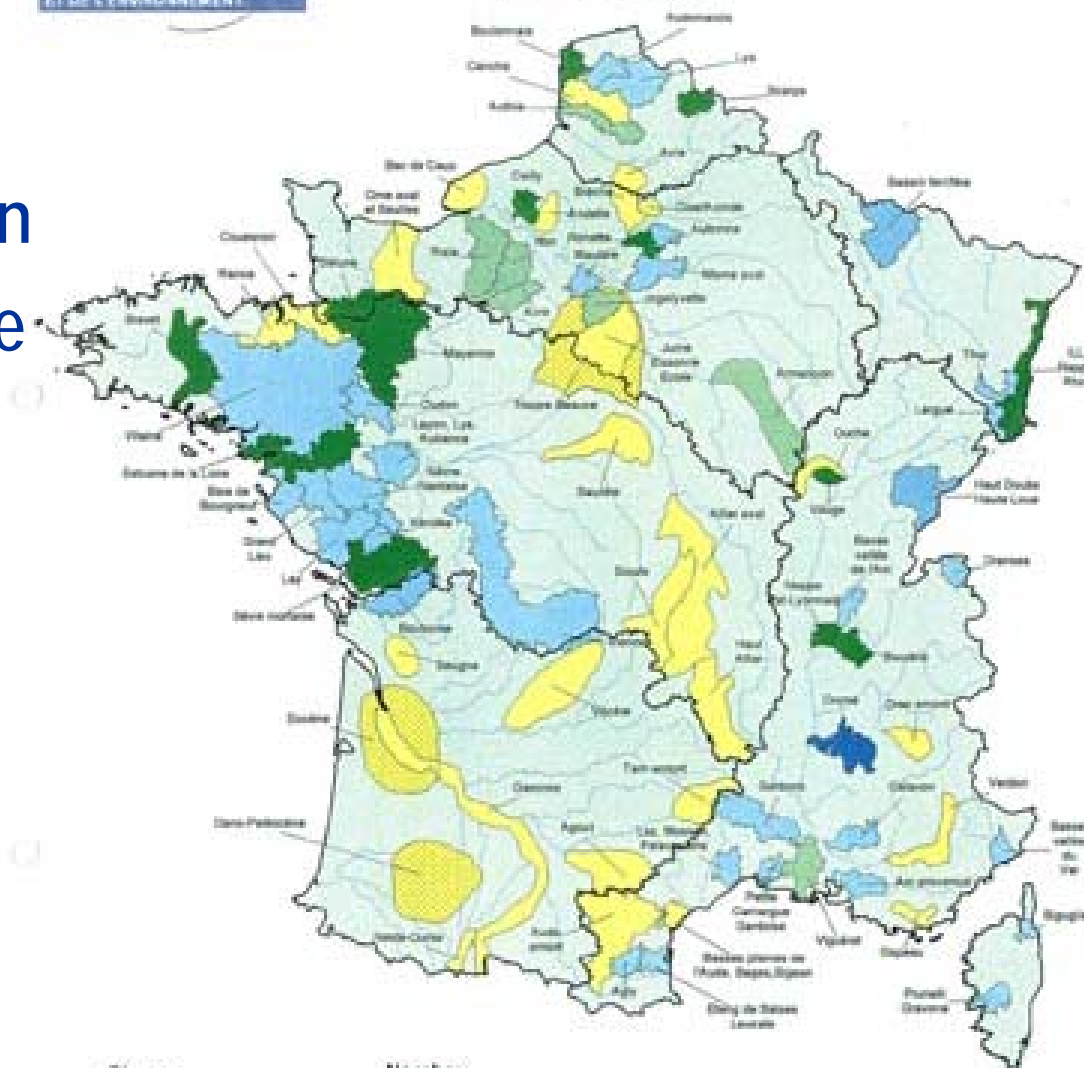
National :

32 SAGE en élaboration

50 SAGE en émergence

Local :

MO = Association des  
élus locaux



Phase:

Nombre:

Mise en oeuvre  
( SAGE élaboré et approuvé ) 1

Elaboration  
( périmètre défini et CLE constituée ) 32

Instruction  
( arrêté préfectoral de compétence établie ) 14



# Les structures de travail

- La Commission Locale de l'Eau
  - environ 3 réunions par an – 14 réunions
- Le groupe technique
  - 1 réunion minimum avant chaque CLE
  - Lieu stratégique
- Le groupe communication
  - 11 réunions
  - Apporter du liant

# Rôle de l'animateur et du bureau d'étude

- L'animateur
  - Permettre aux membres de la CLE de se réunir et de décider
  - Mise en relation des acteurs
  - Gestion administrative du marché avec le BE
  
- Le bureau d'étude
  - Recueillir et retraduire les éléments techniques pour permettre leur appropriation et leur compréhension
  - Respect du cahier des charges dans un contexte évolutif

# Le cahier des charges

- Une étude pour tout le SAGE
  - 3 tranches
    - Etat des lieux – diagnostic
    - Stratégie
    - Produits et rédaction du SAGE
  
- Un cahier des charges peu réaliste...  
... d'une précision variable

# Déroulement de l'étude

- Un état des lieux-diagnostic de qualité
  - avril 99 – juillet 2000 / prévu 6 mois
- Le scénario tendanciel ?
- Quelle « stratégie » ?
  - sept. 00 – mars 2002 / prévu 3 mois
- Rédaction du SAGE
  - avril 2002 – juin 2003

# En complément : démarche communication

- Plan de communication – CdC
  - 6 mois
  - Sensibilisation des principaux membres de la CLE
- Sa mise en oeuvre
  - Le SAGE mode d'emploi
  - Le diagnostic illustré
  - Le portrait chinois du SAGE
  - Les lettres ...

# Bilan

- Un seul bureau d'étude
  - Continuité
- Un cahier des charges peu respecté
- Mais une étude de qualité
  - Et un budget dépassé pour le BE
  - Mais pas pour le maître d'ouvrage
- Une relation régulière mais difficile entre l'animateur et le BE
- Rédaction du dernier enjeu par l'animateur