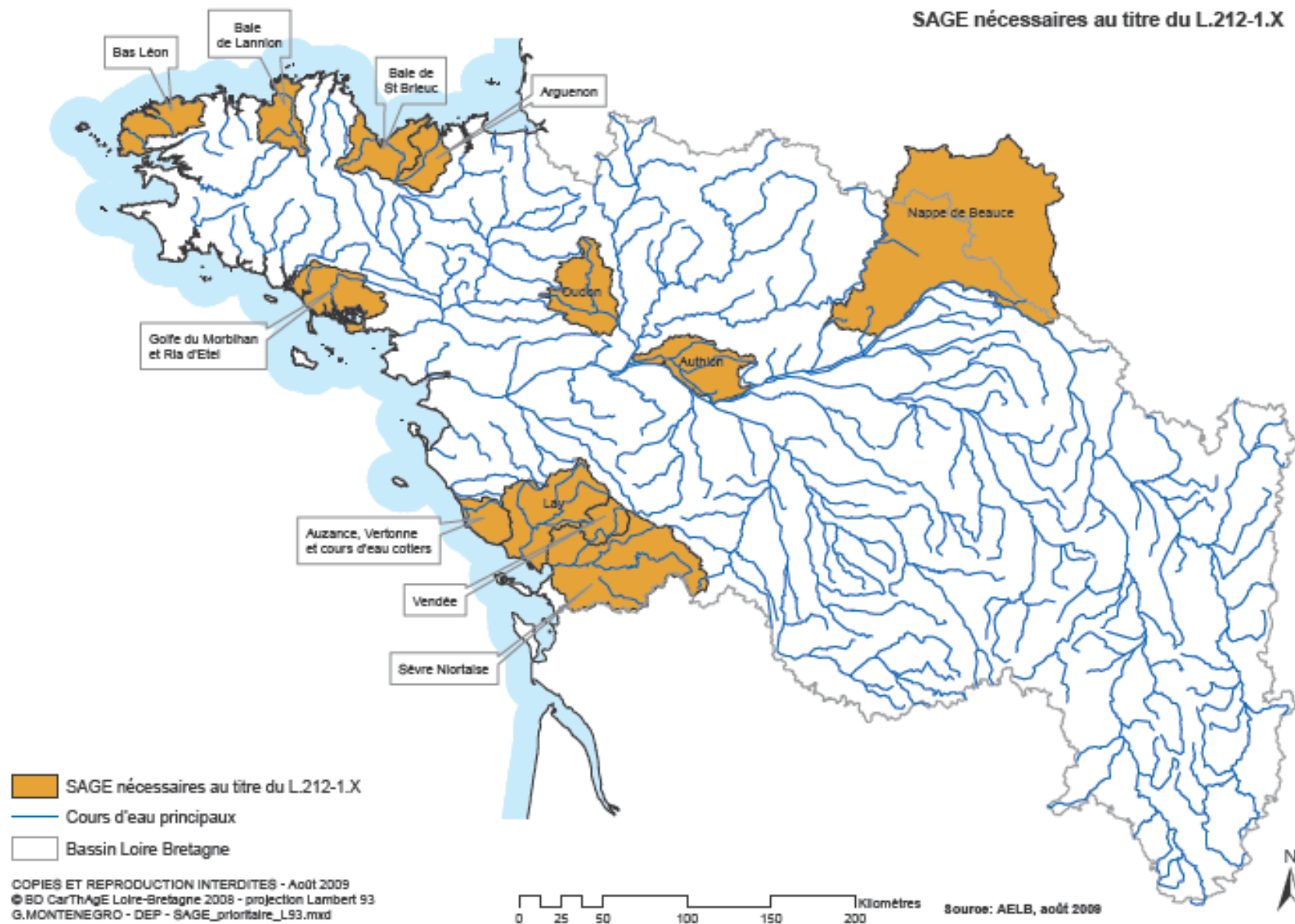


SÉMINAIRE SCHÉMAS D'AMÉNAGEMENT ET DE GESTION DES EAUX (SAGE)

7 juin 2011 - Centre Regus

Identification des SAGE
nécessaires dans le bassin
Loire-Bretagne



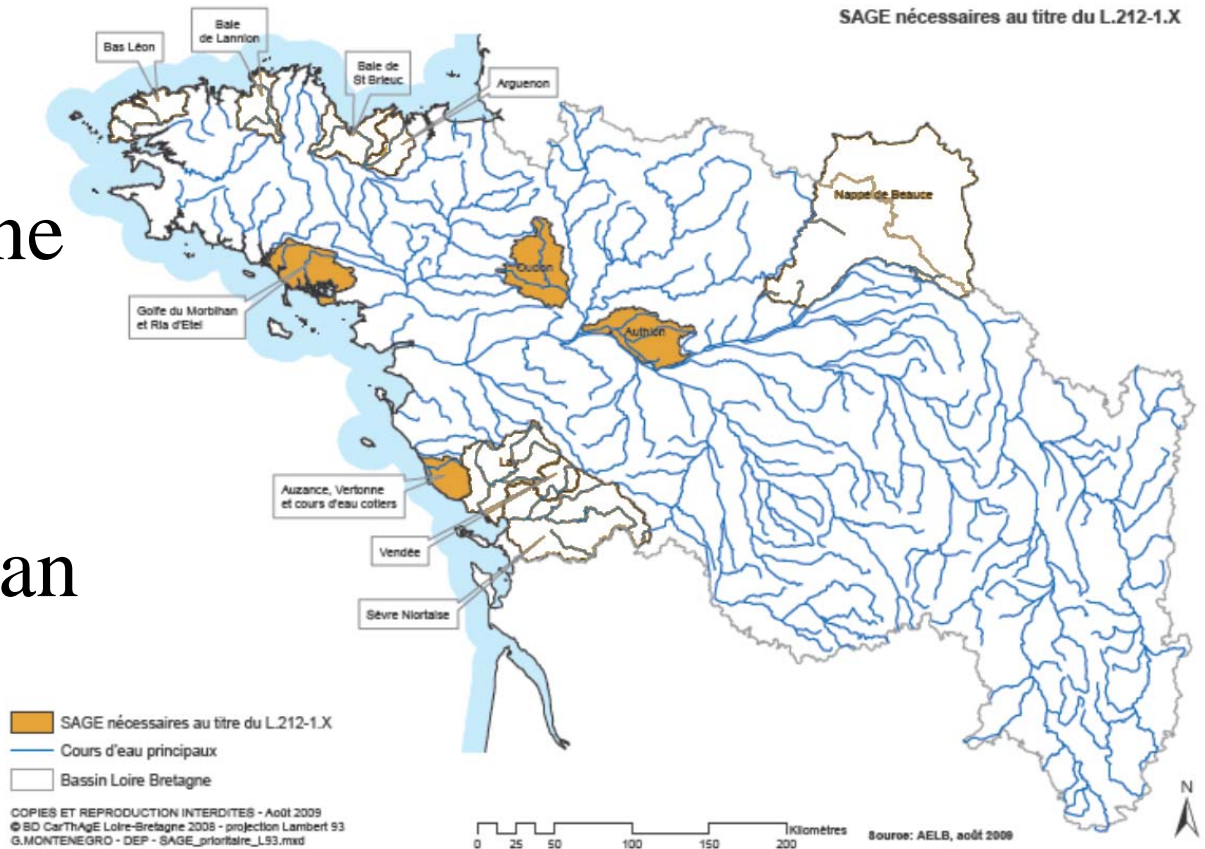


Un choix indépendant de leur état d'avancement

- Territoires sans SAGE
- SAGE en cours d'élaboration
 - S'assurer d'une adoption rapide
- SAGE mis en œuvre
 - Révision pour renforcer la portée du SAGE

Ecart au bon état

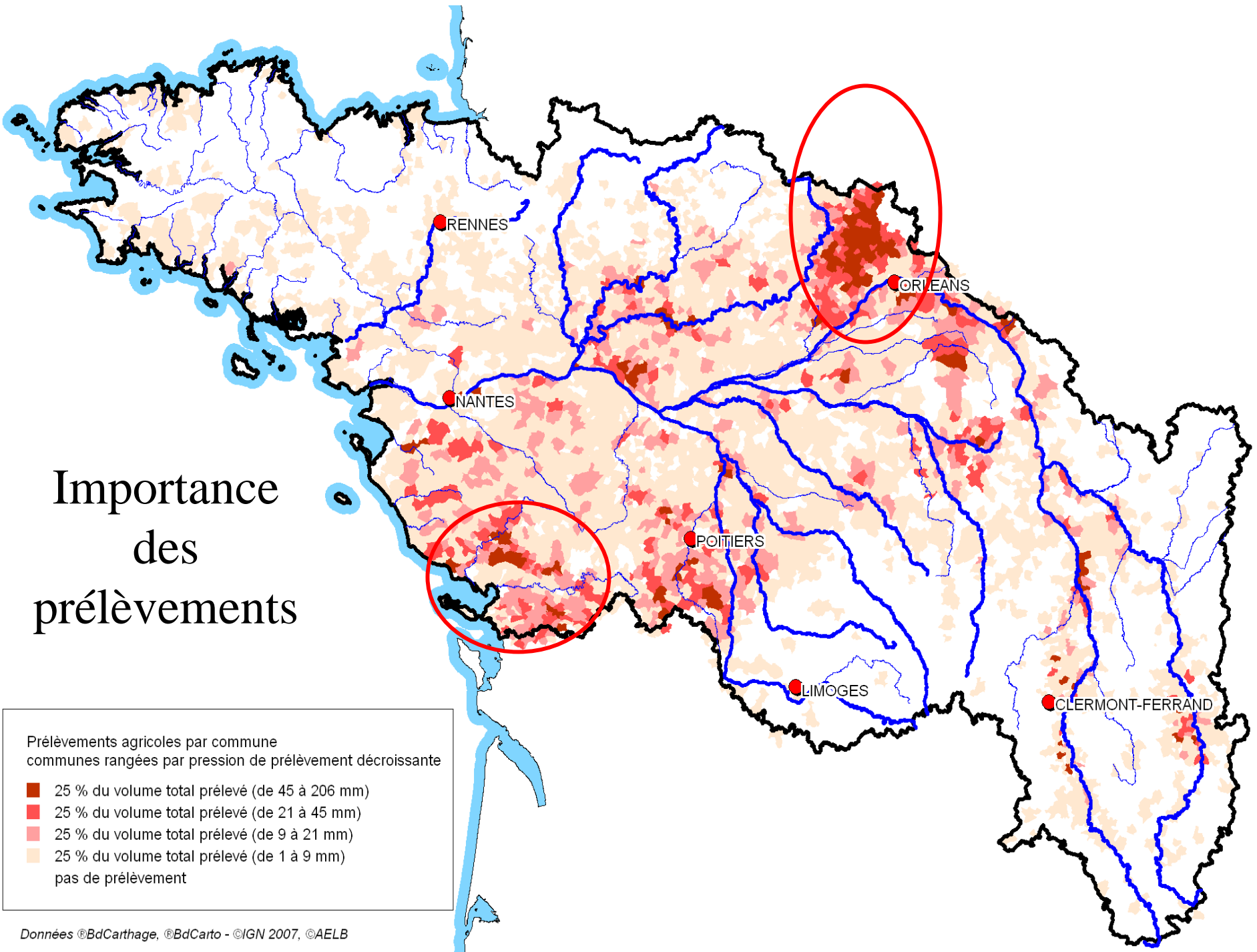
- Auzance-Vertonne
- Authion
- Oudon
- Golfe du Morbihan



Importance des prélèvements

Prélèvements agricoles par commune
communes rangées par pression de prélèvement décroissante

- 25 % du volume total prélevé (de 45 à 206 mm)
- 25 % du volume total prélevé (de 21 à 45 mm)
- 25 % du volume total prélevé (de 9 à 21 mm)
- 25 % du volume total prélevé (de 1 à 9 mm)
- pas de prélèvement



Importance des prélèvements

- Nappe de Beauce (LB et SN)
 - Pression de prélèvement la plus importante du bassin Loire-Bretagne
 - Incidence sur l'état écologique de nombreux cours d'eau
- Marais poitevin
 - Lay, Vendée, Sèvre Niortaise
 - Des débits d'étiages très faibles
 - Enjeu marais

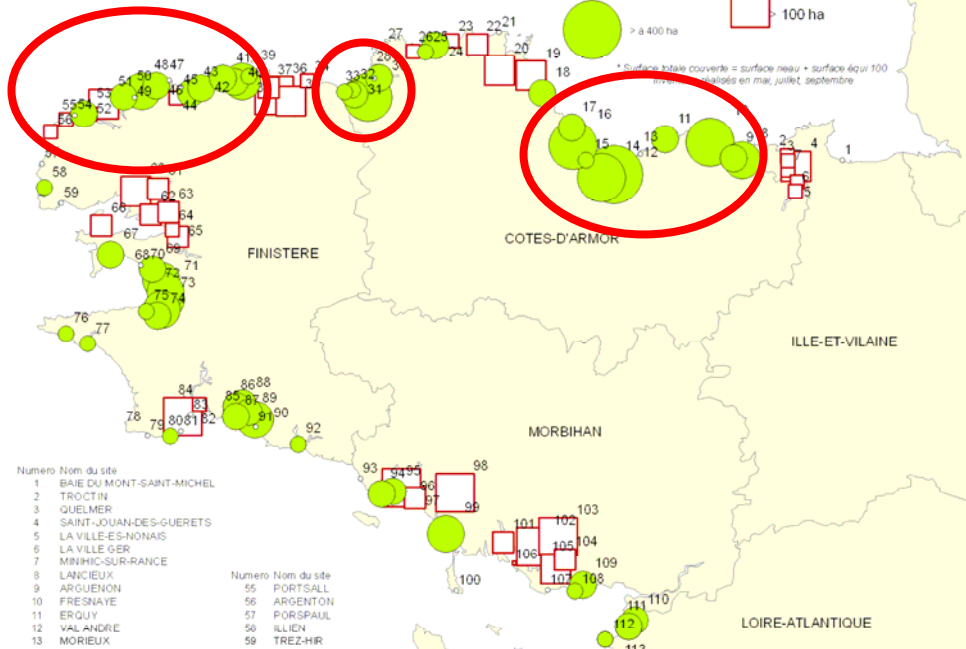
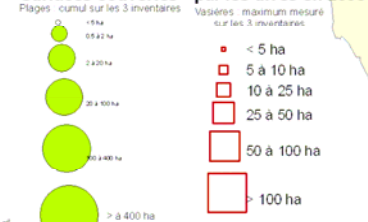


Baies à Ulves

Surfaces couvertes par les ulves mesurées lors des 3 inventaires de surveillance de la saison 2008

Sources : IFREMER et CEVA

Surfaces couvertes * par les ulves en 2008



- | Numero | Nom du site |
|--------|---------------------------|
| 1 | BAIE DU MONT-SAINT-MICHEL |
| 2 | TROCTIN |
| 3 | QUELMER |
| 4 | SAINT-JOAN-DES-GUERETS |
| 5 | LA VILLE-S-NOAIS |
| 6 | LA VILLE-GER |
| 7 | MINIHC-SUR-RANCE |
| 8 | LANCIEUX |
| 9 | ARGUENON |
| 10 | FRESNAYE |
| 11 | EROUY |
| 12 | VAL ANDRE |
| 13 | MORIEUX |

- | Numero | Nom du site |
|--------|-------------|
| 55 | PORTSALL |
| 56 | ARGENTON |
| 57 | PORSPAUL |
| 58 | ILLIEN |
| 59 | TREZ-HR |

EC

>

NI

ENT

101

102

103

104

105

106

107

108

109

110

111

112

113

114

115

116

117

118

119

120

121

122

123

124

125

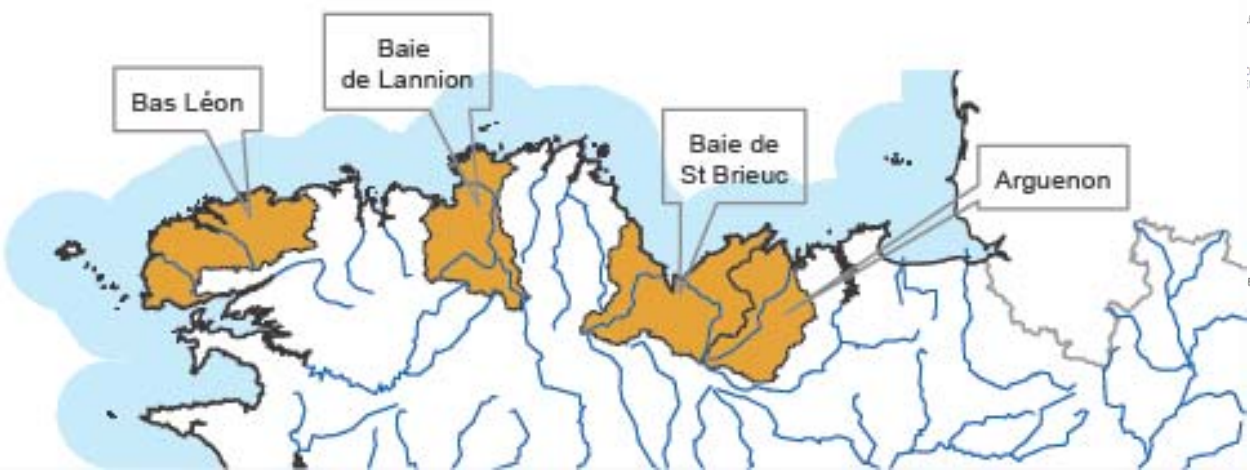
126

127

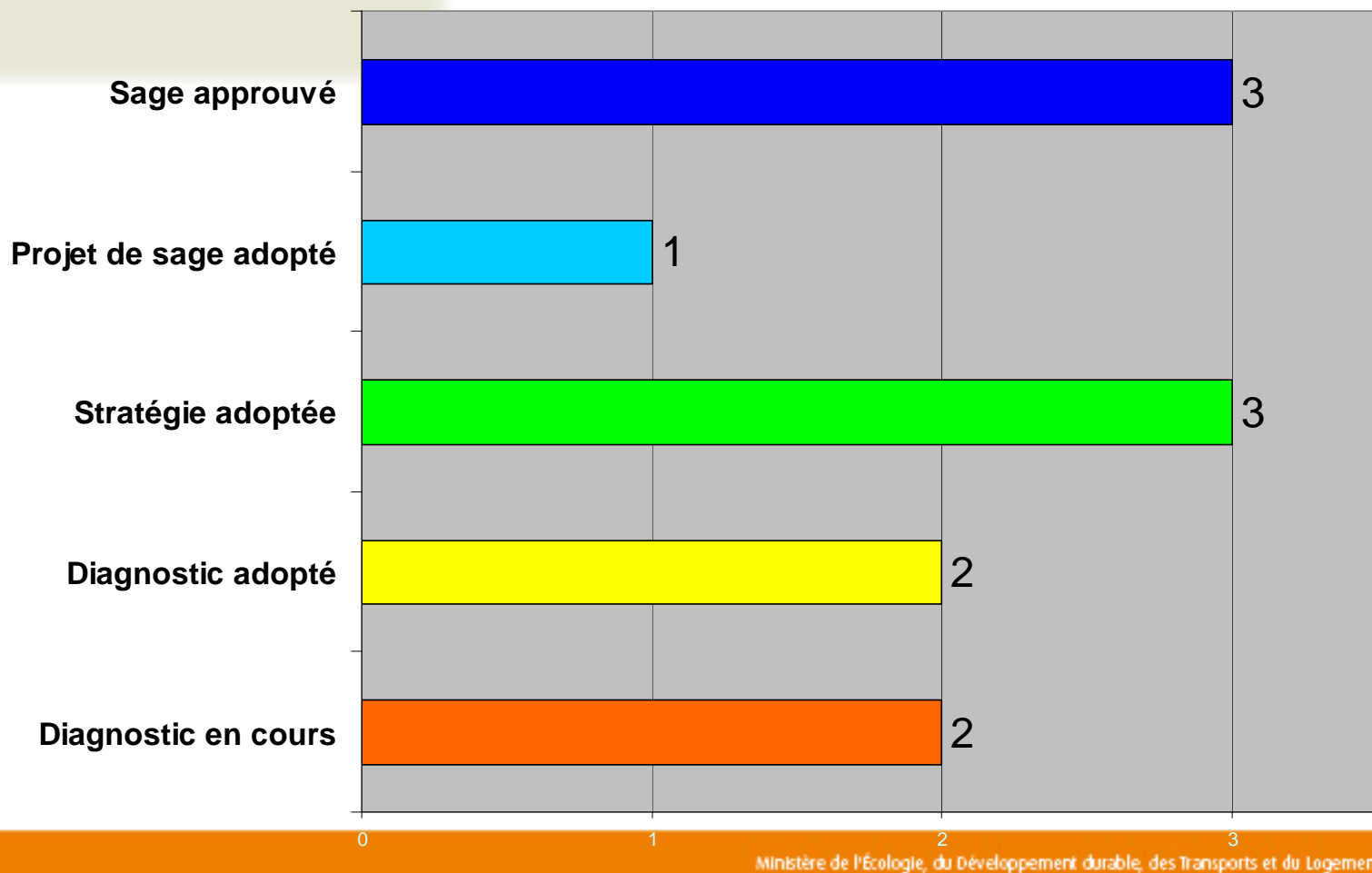
128

129

RE-LA-FLOTTE



Bilan d'avancement



Prévention des risques - Infrastructures, transports et mer

Présent pour l'avenir

Merci de votre attention



Prévention des risques
Énergies et climat
Développement durable
Ressources, territoires, habitats et logement
Infrastructures, transports et mer

Présent
pour
l'avenir