

# GEMAPI

-

Concilier les objectifs de  
**gestion des inondations** et  
de **restauration des milieux**



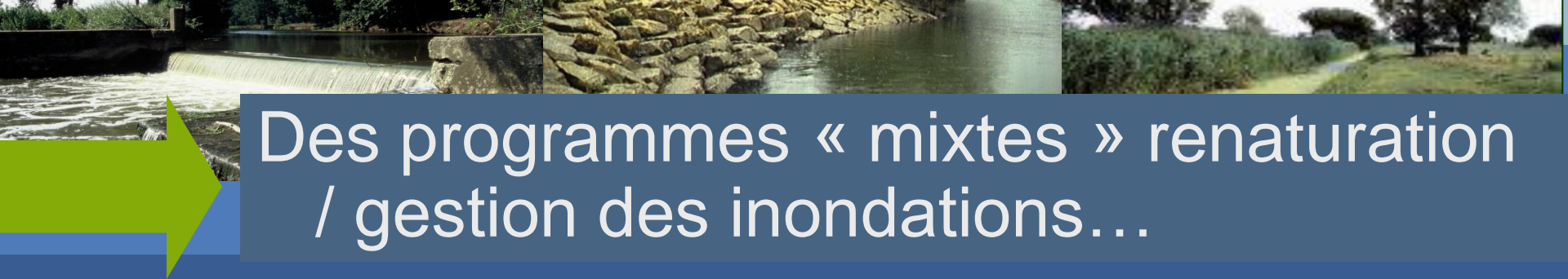


# Des programmes « mixtes » renaturation / gestion des inondations...

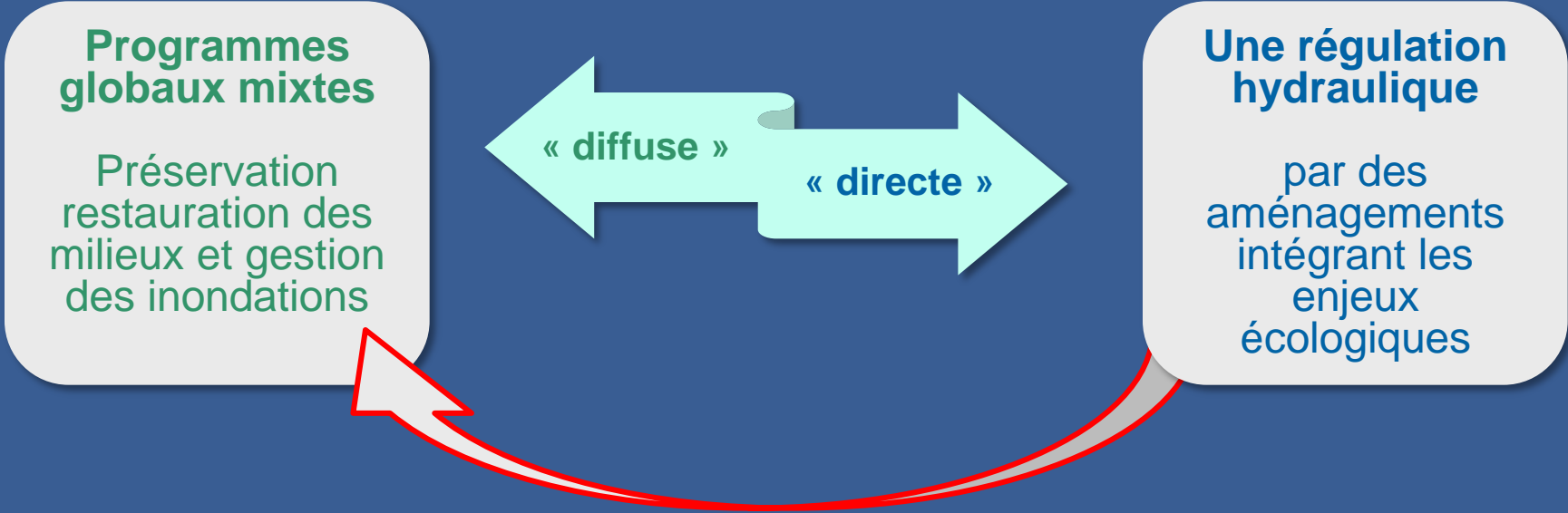
## Programmes globaux mixtes

Préservation  
restauration des  
milieux et gestion  
des inondations

« diffuse »

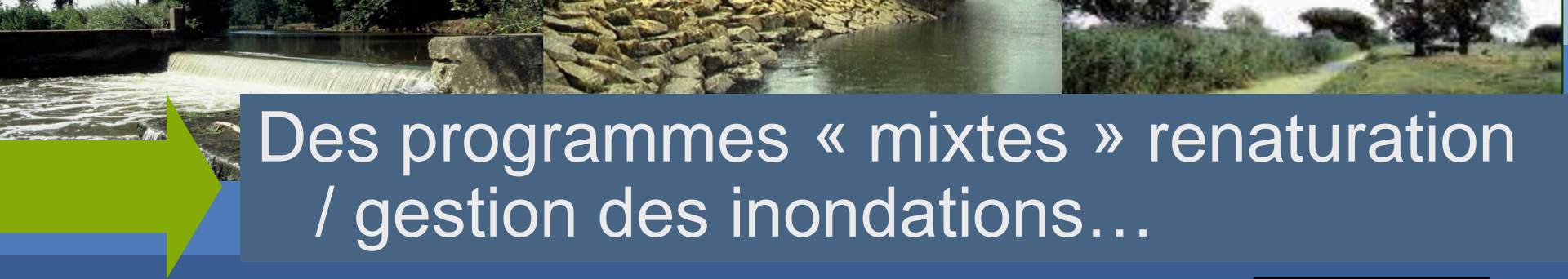


# Des programmes « mixtes » renaturation / gestion des inondations...



**Opérations « hors-champs »**  
Actions de protections localisées des biens et des personnes: digues latérales, construction de murs de protection...





# Des programmes « mixtes » renaturation / gestion des inondations...

**Programmes globaux mixtes**  
Préservation restauration des milieux et gestion des inondations



**Une régulation hydraulique**  
par des aménagements intégrant les enjeux écologiques



➔ En priorité, la gestion des causes

➔ Réduction des risques et des aléas



➔ Une réponse à la hauteur des enjeux existants

**Une démarche globale indispensable pour la mise en œuvre d'opérations « mixtes »**

# Des programmes « mixtes » renaturation / gestion des inondations à privilégier

## Programmes globaux mixtes

Préservation  
restauration des  
milieux et gestion  
des inondations

## Une régulation hydraulique

par des  
aménagements  
intégrant les  
enjeux  
écologiques

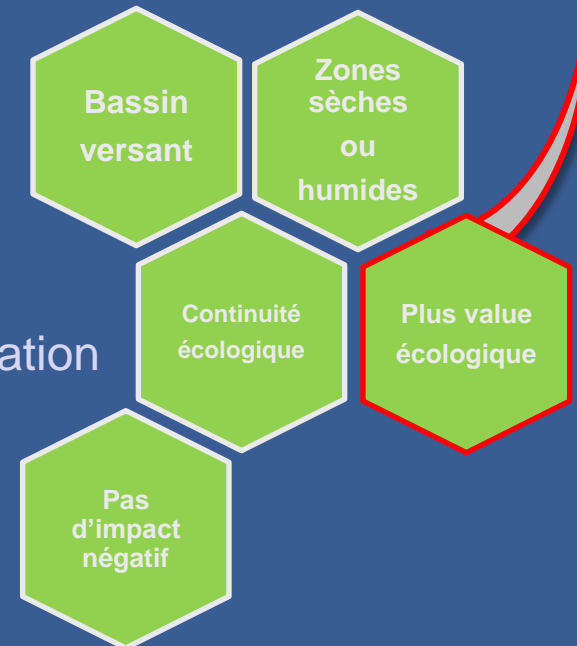
## DES MESURES RUSTIQUES DE RALENTISSEMENT PASSIF

- renaturation des cours d'eau
- reconquête de zones d'expansion naturelles des crues
- Création de freins, de zones tampons (coulées de boue)
- Changement de pratiques culturelles, gestion des drainages

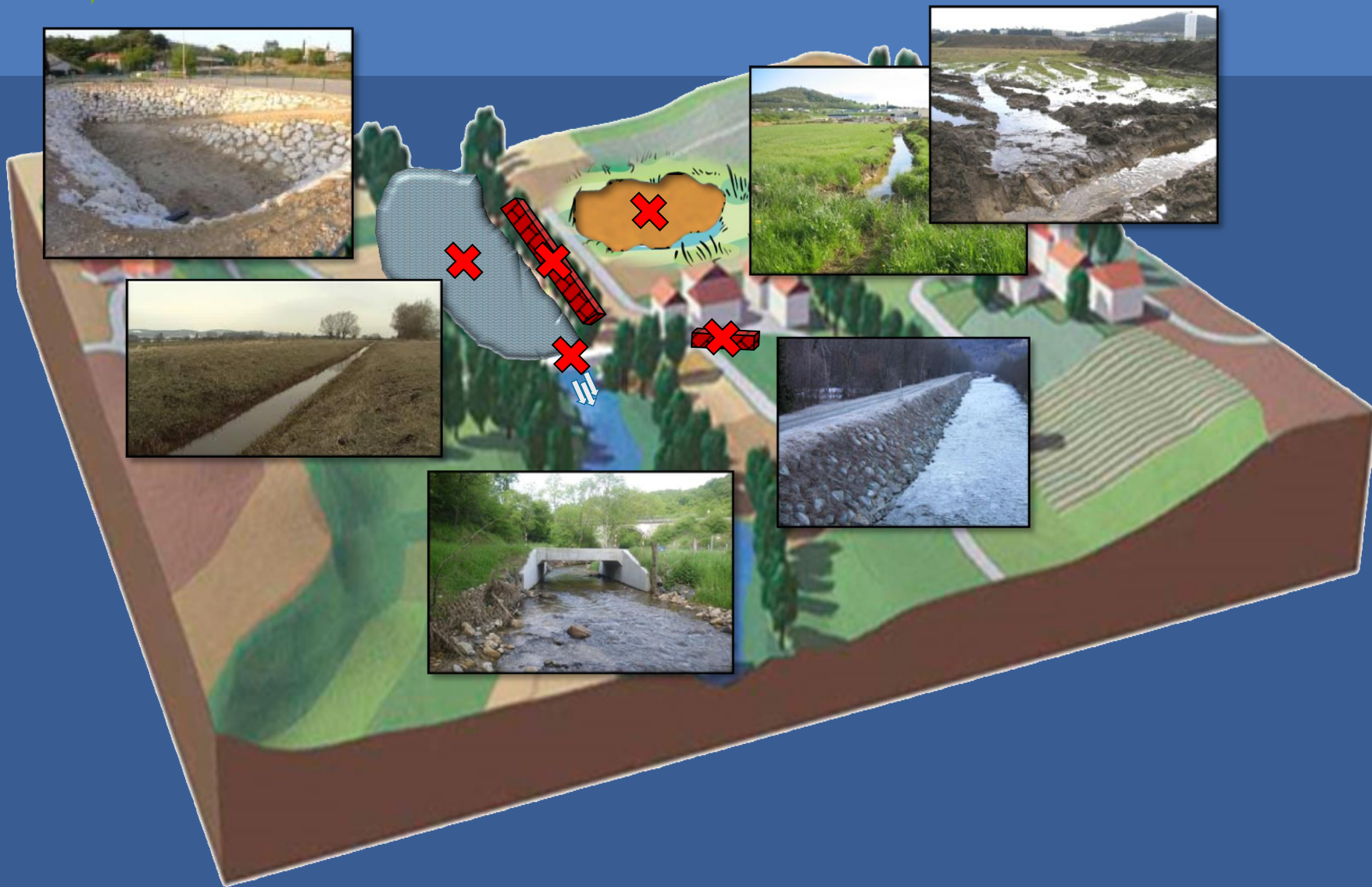
## DES AMÉNAGEMENTS HYDRAULIQUES PLUS LOURDS

- création de zones de sur-inondation

Des aménagements encadrés ...



# Des opérations non éligibles





# Des opérations éligibles et encadrées

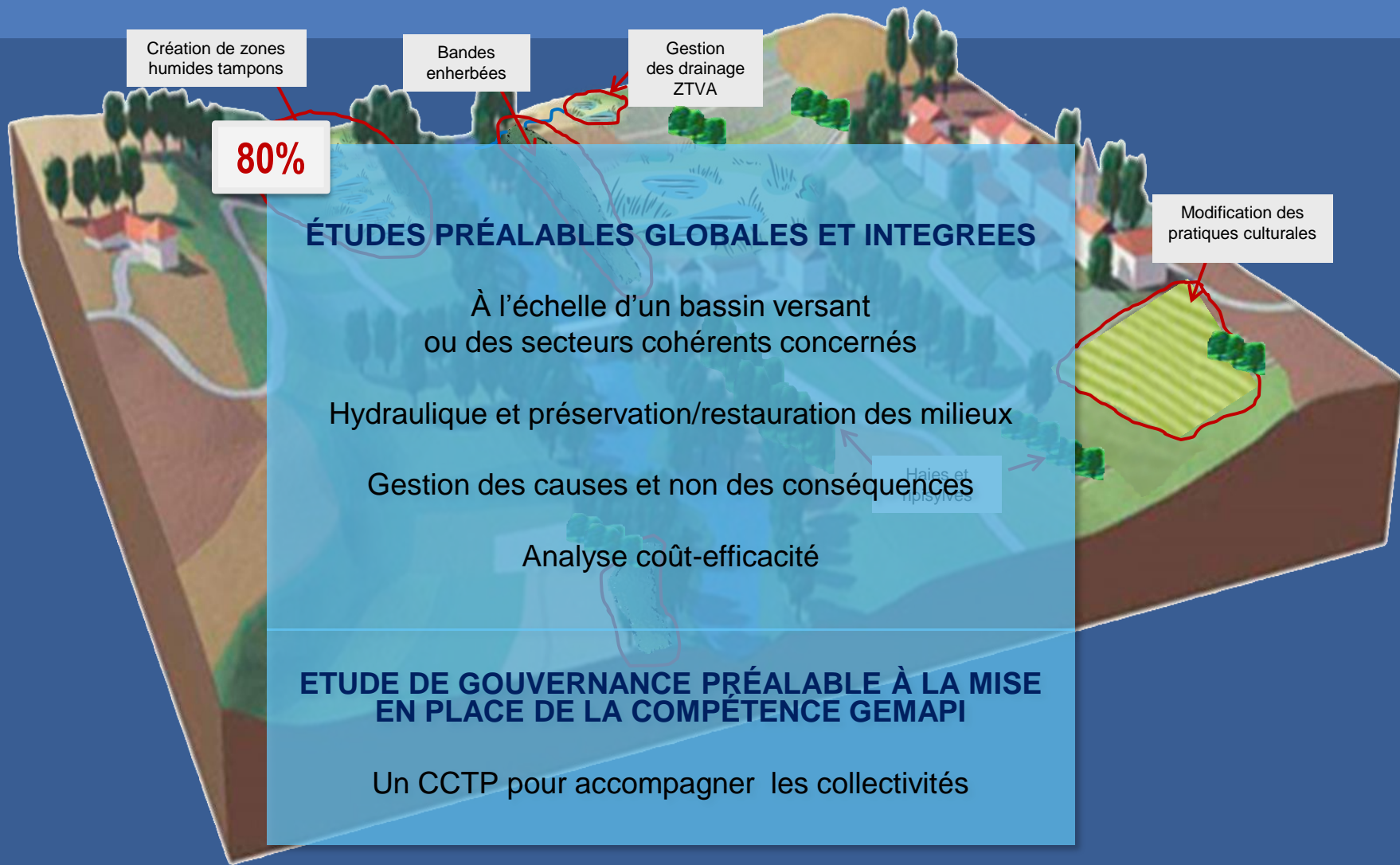


# Des opérations éligibles à privilégier





# Un accompagnement et des outils disponibles ...



# Un accompagnement et des outils disponibles ...



Une gestion des dossiers au cas par cas....

# Le rôle de l'animateur milieu



## DES BESOINS D'ANIMATION IMPORTANTS

- GEMAPI → MOA cohérente à l'échelle de bassins versants (cf. CCTP)
- Développement de compétences techniques et d'animation interne
- Cibler et faire émerger des actions sur la logique d'approche combinée gestion hydraulique / écologique
- Maintenir une forte dynamique locale

*"Les élus locaux connaissent parfaitement leurs rivières. Si on baisse le niveau de la rivière de deux mètres et si on fait des enrochements dans les points sensibles, il n'y a pas de raison que la rivière sorte de son lit." (Actuenvironnement)*





Agence de l'Eau Rhin-Meuse  
BP 30019  
57161 Moulins les Metz Cedex

Département  
54



RESTAURATION  
RENATURATION  
DE COURS D'EAU

## RETOUR D'EXPERIENCE

### La Vezouze à l'aval de Lunéville

Création de chenaux de crues et  
renaturation de cours d'eau

Comment concilier objectifs hydrauliques et  
écologiques pour la gestion des inondations ?



Bandes  
enherbées

**Objectif :** Gérer de manière durable les inondations en favorisant l'écoulement en période de hautes eaux par la reconstitution de milieux fonctionnels et diversifiés dans le lit majeur du cours d'eau.

**Maitre d'ouvrage :** Communauté de Com

**Année des travaux :** printemps – été 2001

**Montant des travaux :** 1 368 000 euros

Travaux définis et suivis par plusieurs bureaux  
terrassement et deux entreprises spécialisées

**Subvention :** Agence de l'Eau Rhin-Meuse

La création de chenaux de crues et la préservation des  
présence d'une végétation (roselières) qui joue un rôle  
particulier avant leur arrivée dans le cours d'eau ou la nappe

Les annexes hydrauliques, nouvellement créées,  
développement d'une flore diversifiée et à la faune en  
reproduction (Brochet, Catracons, etc).

Le décalage du lit majeur et les chenaux de crues pour  
conditions d'écoulement en période de crues pour  
urbaines situées à l'amont.

© 2009 Agence de l'Eau Rhin-Meuse – Tous droits réservés – Création  
Acteurs impliqués sur le Bassin Rhin-Meuse : retour d'exp



zones tampons  
végétalisées  
en sortie de  
drains agricoles  
ZTVA

Etude de gouvernance préalable  
à la mise en place de la  
compétence GEMAPI, des  
compétences xxx à l'échelle du  
bassin versant de ...

## Cadre de cahier de

Version 0 – Avril 2015

Objet du marché : mission d'expertise de l'organisation  
proposition de scénario d'évolution au regard de la  
xxx....

Cadre à adapter au bassin étudié en  
enjeux rencontrés.

Agence de l'Eau Rhin-Meuse  
Nous contacter et nous trouver | Marchés publics |

L'AGENCE DE L'EAU | LE COMITÉ DE BASSIN | LES REDEVANCES | LES DOM D'INTER

LIENS

- Informations sur l'eau (SIERM)
- Les Trophées de l'eau
- **Portail documentaire**
- Offres d'emploi
- Les agences de l'eau
- Le ministère en charge de l'écologie
- Télédéclarer
- Site DCE

ACTUALITÉS

**Partons à la découverte de l'eau!**

TOUTES LES ACTUALITÉS

Classes 2015/21  
L'agence de professeurs  
thème de l'e leur année s

classes d'e l'environne  
LIRE L

LIENS

- Informations sur l'eau (SIERM)
- **Portail documentaire**
- Les agences de l'eau
- Le ministère en charge de l'écologie
- Télédéclarer

ACCÈS DIRECTS

- Les aides
- Les délibérations
- Rhin-Meuse Infos
- Marchés publics
- Forum SPANC
- Demande de logo
- Télédéclarer

L'agence de l'eau présente à Aquaterritorial  
Le salon, ouvert aux acteurs de l'eau publics et privés se déroule les 23 et 24 septembre 2015 à Mulhouse.  
colloque, 10ème programme — 22/09/2015 - 08:28

Commission des aides financières du 15 septembre 2015