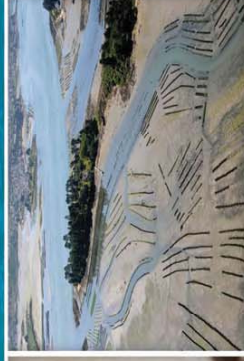




Schéma d'Aménagement et de Gestion des Eaux
du Golfe du Morbihan et Ria d'Étel

ÉTAT DES LIEUX ATLAS CARTOGRAPHIQUE

VERSION VALIDÉE PAR LA CLE DU 14 MARS 2014



PARTENAIRES FINANCIERS



BUREAU D'ÉTUDES ASSOCIÉ



SMLS
SAGE
Golfe du Morbihan
et Ria d'Étel

1 - CONTEXTE REGLEMENTAIRE

- 1.1 - SDAGE Loire Bretagne et SAGE Golfe du Morbihan - Ria d'Étel
- 1.2 - Situation du SDAGE Golfe du Morbihan et Ria d'Étel

2 - PRESENTATION DU TERRITOIRE

- 2.1 - ORGANISATION ADMINISTRATIVE
 - 2.1.1 - Communes concernées par le SAGE Golfe du Morbihan et Ria d'Étel
 - 2.1.2 - Intercommunalités présentes sur le territoire du SAGE - EPCI
 - 2.1.3 - Schéma de cohérence territoriale - SCOT - Situation Décembre 2013
 - 2.1.4 - Documents d'urbanisme communaux - Situation en Décembre 2013
 - 2.1.5 - Documents de planifications
 - 2.1.6 - Périmètre des Collectivités en charge d'un contrat de bassin versant

2.2 - CARACTERISTIQUES PHYSIQUES

- 2.2.1 - Climat - températures moyennes annuelles
- 2.2.2 - Grands ensembles géologiques
- 2.2.3 - Relief
- 2.2.5 - Réseau hydrographique
- 2.2.5 - Unité cartographiques des sols
- 2.2.6 - Ensembles et Unités paysagères
- 2.2.7 - Répartition du bocage

2.3 - OCCUPATION DES SOLS ET PAYSAGE

- 2.3.1 - Modes d'occupation des sols

2.4 - DYNAMIQUE DEMOGRAPHIQUE

- 2.4.1 - Densité de population - 2011
- 2.4.2 - Evolution de la population entre 2006 et 2011

3 - ACTIVITES ET USAGES DE L'EAU

3.1 - L'ALIMENTATION EN EAU POTABLE

- 3.1.1 - Structures en charge de la distribution de l'eau potable
- 3.1.2 - Structure en charge de la production de l'eau potable
- 3.1.3 - Prélèvement pour l'alimentation en eau potable
- 3.1.4 - Réseaux d'interconnexion en eau potable

3.2 - L'ASSAINISSEMENT DES EAUX USEES

- 3.2.1 - Structures en charge de l'assainissement collectif
- 3.2.3 - Etude d'assainissement des eaux usées
- 3.2.4 - Etude diagnostics des réseaux d'eaux usées et Schéma Directeur des Eaux usées - situation 2013
- 3.2.5 - Capacité nominale et filière de traitement des STEP
- 3.2.6 - Localisation des principaux postes de relevages zone littorale
- 3.2.8 - Services publics d'assainissement non collectif - SPANC
- 3.2.9 - Conformité des assainissements non collectifs

3.3 - LA GESTION DES EAUX PLUVIALES URBAINES

- 3.3.1 - Schéma directeur d'Assainissement des Eaux pluviales (SDAEP)
- 3.3.2 - Zonage d'assainissement des eaux pluviales - Situation septembre 2013

3.4 - LES INDUSTRIES

- 3.4.1 - Carrières

3.5 - LE TOURISME

- 3.5.1 - Hébergement marchands en 2012
- 3.5.2 - Hébergement non marchands en 2012

3.6 - L'AGRICULTURE

- 3.6.1 -3.6.2 - Part de la surface agricole utile communale en 2010 et évolution
- 3.6.3 - Evolution du nombre d'exploitations agricoles entre 1988 et 2010
- 3.6.5 - Evolution du cheptel bovin
- 3.6.6 - Effectifs bovins et typologie
- 3.6.7 - Répartition du cheptel porcin - RGA 2010
- 3.6.8 - La production avicole - RGA 2010

3.7 - LA CONCHYLICULTURE

- 3.7.1 - Principaux bassins de productions ostréicole

3.9 - LES ACTIVITES PORTUAIRES

- 3.9.1 - Capacités d'accueil des principaux ports
- 3.9.3 - Besoins en dragage sur la période 2010-2019

4 - QUALITE DES EAUX

4.2 - ETAT DES MASSES D'EAUX SUPERFICIELLES

- 4.2.1 - Etat écologique des masses d'eau - cours d'eau et plan d'eau 2011
- 4.2.2 - Paramètre Nitrates
- 4.2.3 - Paramètre Matières Azotées - Ammonium
- 4.2.4 - Paramètre Matières Phosphore total
- 4.2.5 - Paramètre Matières Phosphorées - Orthophosphates
- 4.2.6 - Paramètre Oxygène dissous
- 4.2.7 - Qualité des cours d'eau - Pesticides
- 4.2.8 - Qualité des eaux brutes avant potabilisation - Eaux superficielles

4.4 - ETAT DES MASSES D'EAU SOUTERRAINES

- 4.4.1 - Etat de la masse d'eau souterraine
- 4.4.2 - Qualité des eaux brutes avant potabilisation - Eaux souterraines

4.5 - ETAT DES MASSES D'EAU DE TRANSITION ET COTIERES

- 4.5.1 - Etat écologique des masses d'eau de transition et côtières - Situation 2011
- 4.5.2 - Sites touchés par des échouages d'ulves sur la période 1997-2012
- 4.5.3 - Echouage d'ulves observés de 2007 à 2012
- 4.5.4 - Principaux réseaux de surveillance de l'Ifremer
- 4.5.5 - Classement sanitaire - Groupe 1 - Arrêté préfectoral du 13 août 2013
- 4.5.6 - Classement sanitaire - Groupe 2 (fouisseurs) - Arrêté préfectoral du 13 août 2013
- 4.5.7 - Classement sanitaire - Groupe 3 (Non fouisseurs) - Arrêté préfectoral du 13 août 2013
- 4.5.8 - Evolution des résultats REMI - Ria d'Étel, Baies de Quiberon et de Ploharne
- 4.5.9 - Evolution des résultats REMI - Rivière de Saint Philibert et Rivière d'Auray
- 4.5.10 - Evolution des résultats REMI - Golfe du Morbihan
- 4.5.11 - Evolution des résultats ROCCH
- 4.5.12 - Qualité des eaux de baignade - simulation 2009/2012

- 4.5.13 - Etat d'avancement des profils de baignade – Situation juillet 2013
- 4.5.14 - Qualité des zones de pêche à pied récréative – classement 2012

5 – GESTION QUANTITATIVE DE LA RESSOURCE EN EAU

5.3 - PRELEVEMENT DANS LA RESSOURCE

- 5.3.1 - Répartition des prélèvements par usage et par bassin versant

6 – QUALITE DES MILIEUX AQUATIQUES

6.1 MILIEUX AQUATIQUES – ZONES HUMIDES

- 6.1.1 - Maîtrise d'ouvrage et accompagnement technique des inventaires des zones humides
- 6.1.2 - Année de réalisation des inventaires des zones humides
- 6.1.3 - Critère de délimitation utilisés lors des inventaires des zones humides
- 6.1.5 - Inventaires des cours d'eau – critères d'identification utilisés
- 6.1.6 - Acquisition foncières, protections réglementaires et outils de connaissances
- 6.1.7 - Le réseau Natura 2000

6.2 COURS D'EAU

- 6.2.1 - Réservoirs biologique
- 6.2.2 - Indices biologiques – IBGN
- 6.2.3 - Indices biologique – IBD
- 6.2.4 - Indices biologiques – IPR
- 6.2.5 - Indices biologiques – IBMR
- 6.2.6 - REH – annexes
- 6.2.7 - REH – Berges
- 6.2.8 - REH – Lit mineur
- 6.2.9 - REH – Continuité écologique
- 6.2.10 - REH – Continuité amphibiologique
- 6.2.11 - REH – débit
- 6.2.12 - REH – Niveau d'altération de la ligne d'eau
- 6.2.13 - Classement des cours d'eau au titre de l'article L214-17 du code de l'environnement
- 6.2.14 - Franchissabilité des ouvrages par le saumon
- 6.2.15 - Franchissabilité des ouvrages par la truite
- 6.2.16 - Franchissabilité des ouvrages par l'anguille
- 6.2.17 - Contrats territoriaux volet Milieux Aquatiques

6.3 TETES DE BASSIN VERSANT

- 6.3.1 - Têtes de bassin versant SDAGE Loire- Bretagne 2010-2015

7 – PREVENTION ET GESTION DES RISQUES

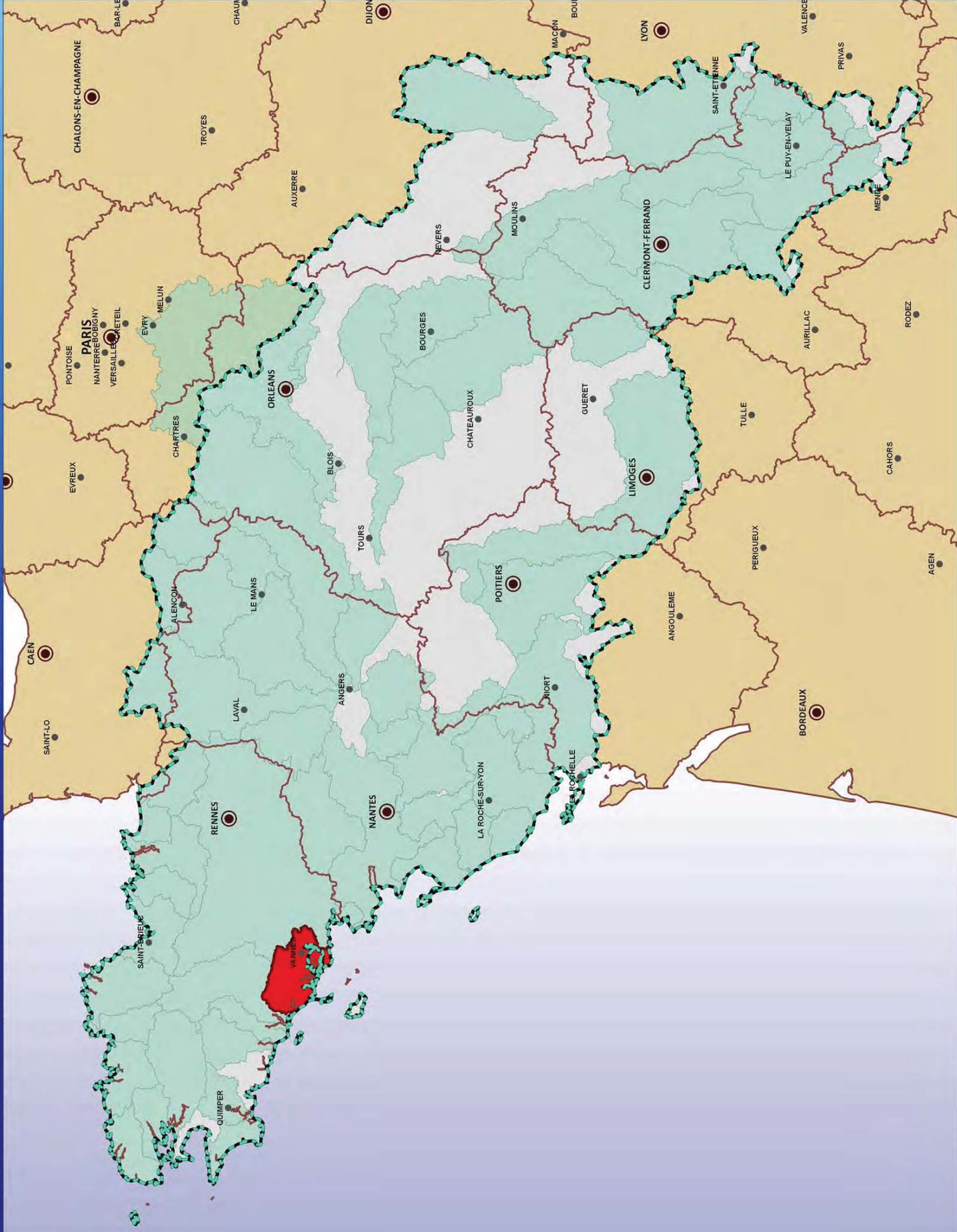
- 7.1.1 - Plan de prévention des risques naturels – PPR
- 7.1.2 - Plan communal de sauvegarde (PCS)
- 7.1.3 - Dossier Départemental des Risques Majeurs – Aléa inondation et submersion marine

- SDAGE Loire Bretagne
- Territoire couvert par un SAGE
- SAGE Golfe du Morbihan

- Limites régionales
- Villes principales
- Préfecture de région
- Préfecture



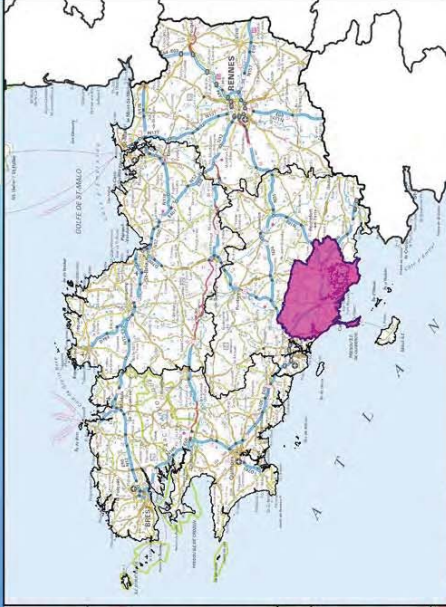
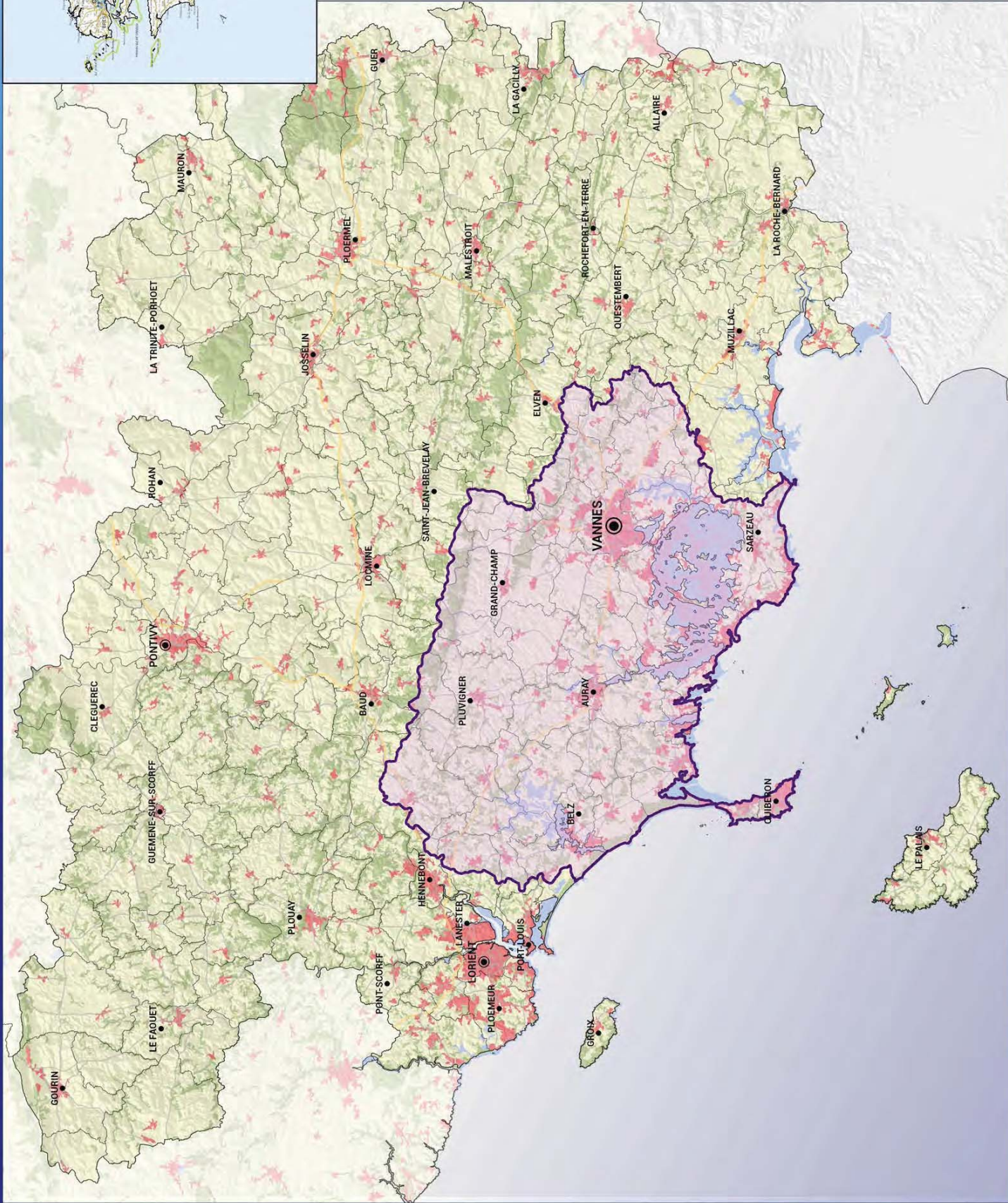
Fonds de carte : IGN AELB
Réalisation : SMLS - 2013



1 - CONTEXTE REGLEMENTAIRE

1.2 - Situation du SAGE Golfe du Morbihan et Ria d'Etel

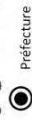
SAGE Golfe du Morbihan - Ria d'Etel Etat initial



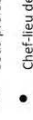
Limite du SAGE GIMRE



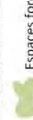
Limites communales



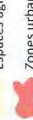
Préfecture



Sous-préfecture



Chef-lieu de canton



Occupation du sol

Espaces forestiers

Espaces agricoles

Zones urbanisées

Espaces littoraux

Reseau routier

2x2 voies

Liaison principale

0 5 10 15 20
Kilomètres



Fonds de carte : IGN - MEDDE IEN
Réalisation : SMILS - 2013

2.1 - ORGANISATION ADMINISTRATIVE

2.1.2 - Intercommunalités présentes sur le territoire du SAGE

SAGE Golfe du Morbihan - Ria d'Etel Etat initial

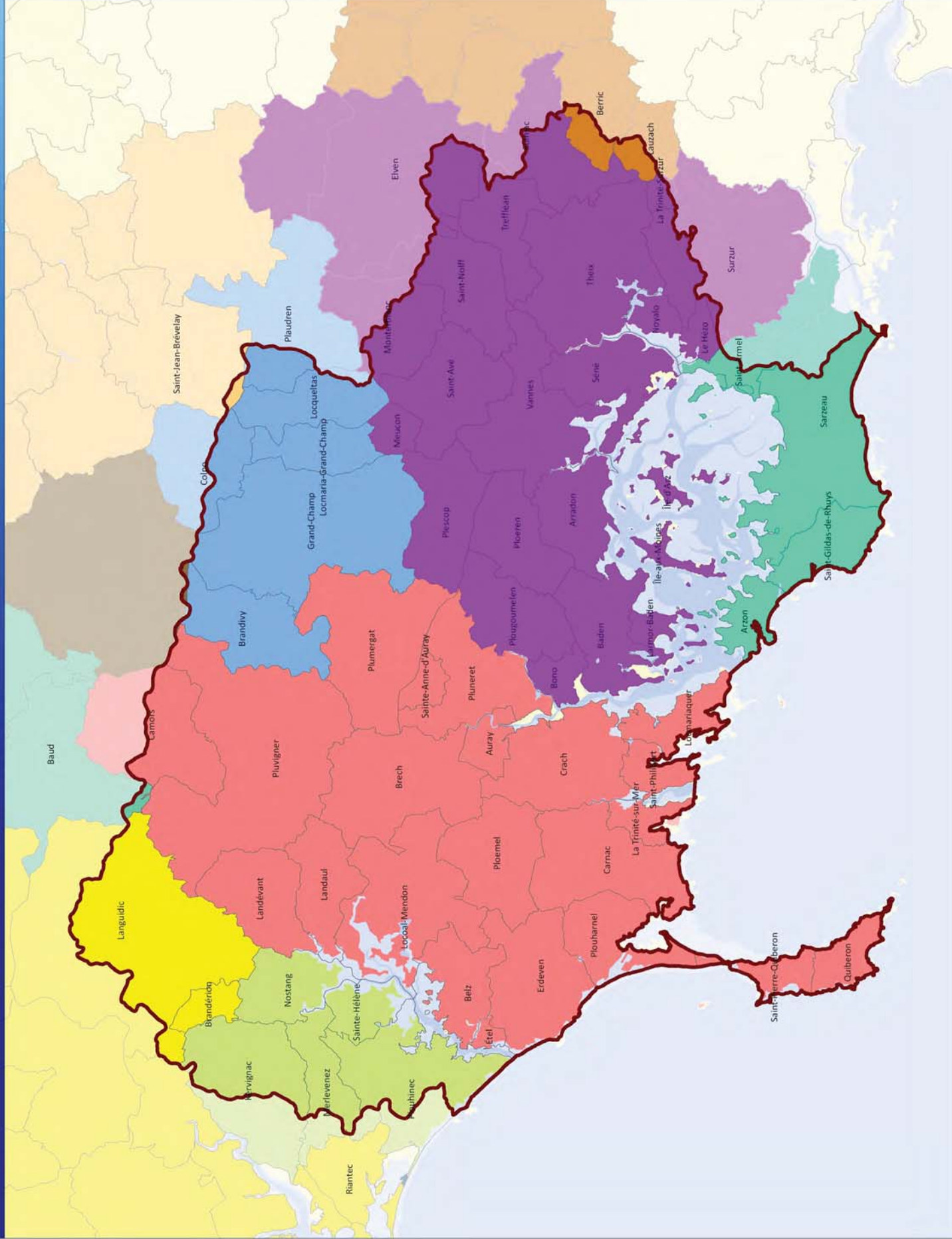
Intercommunalités

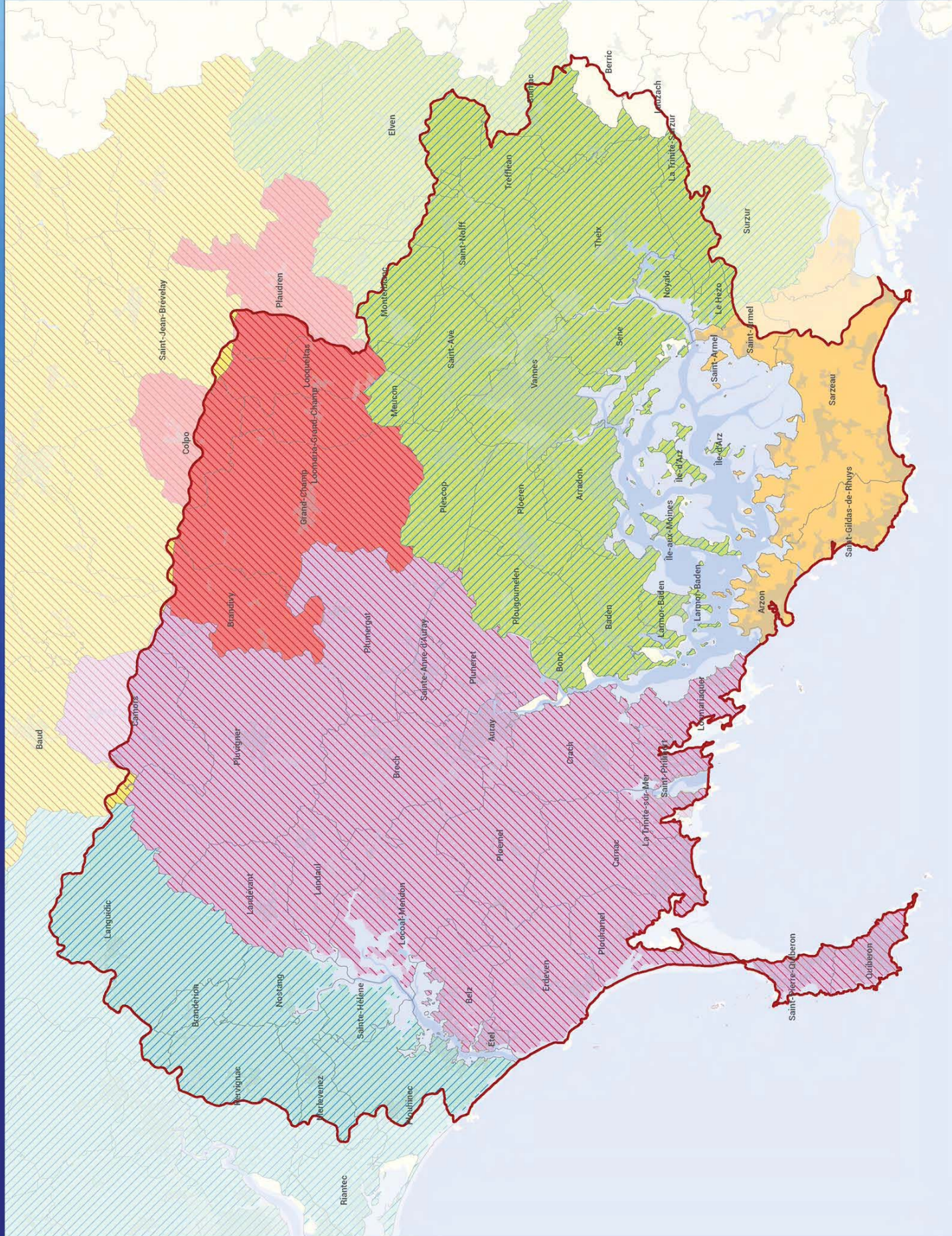
- CC Baud Communauté
- CC Bellevue Blavet Ocean
- CC Auray Quiberon Terre Atlantique
- CC Pays de Locminé
- CC Pays de Questembert
- CC Presqu'île de Rhuy
- CC du Loc'h
- Lorient Agglomération
- Saint-Jean Communauté
- Vannes Agglomération

- Limites du SAGE GMRE
- Limites communales



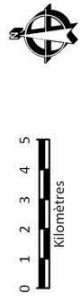
Sources : DDTM
Fonds de carte : IGN
Réalisation : SMLS - 2014





- Périmètre des SCOT**
- Absence de SCOT
 - SCOT Pays d'Auray
 - SCOT Pays de Lorient
 - SCOT Pays de Pontivy
 - SCOT Pays de Vannes
 - SCOT Presqu'île de Rhuys
 - SCOT du Loc'h
- Situation (Décembre 2013)**
- Approuvé
 - En révision
 - En élaboration

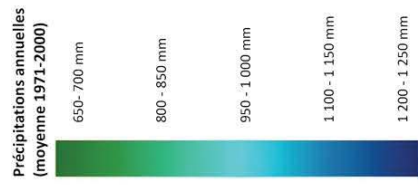
- Limite du SAGE
- Limites communales
- Centres urbains
- Zone d'activités



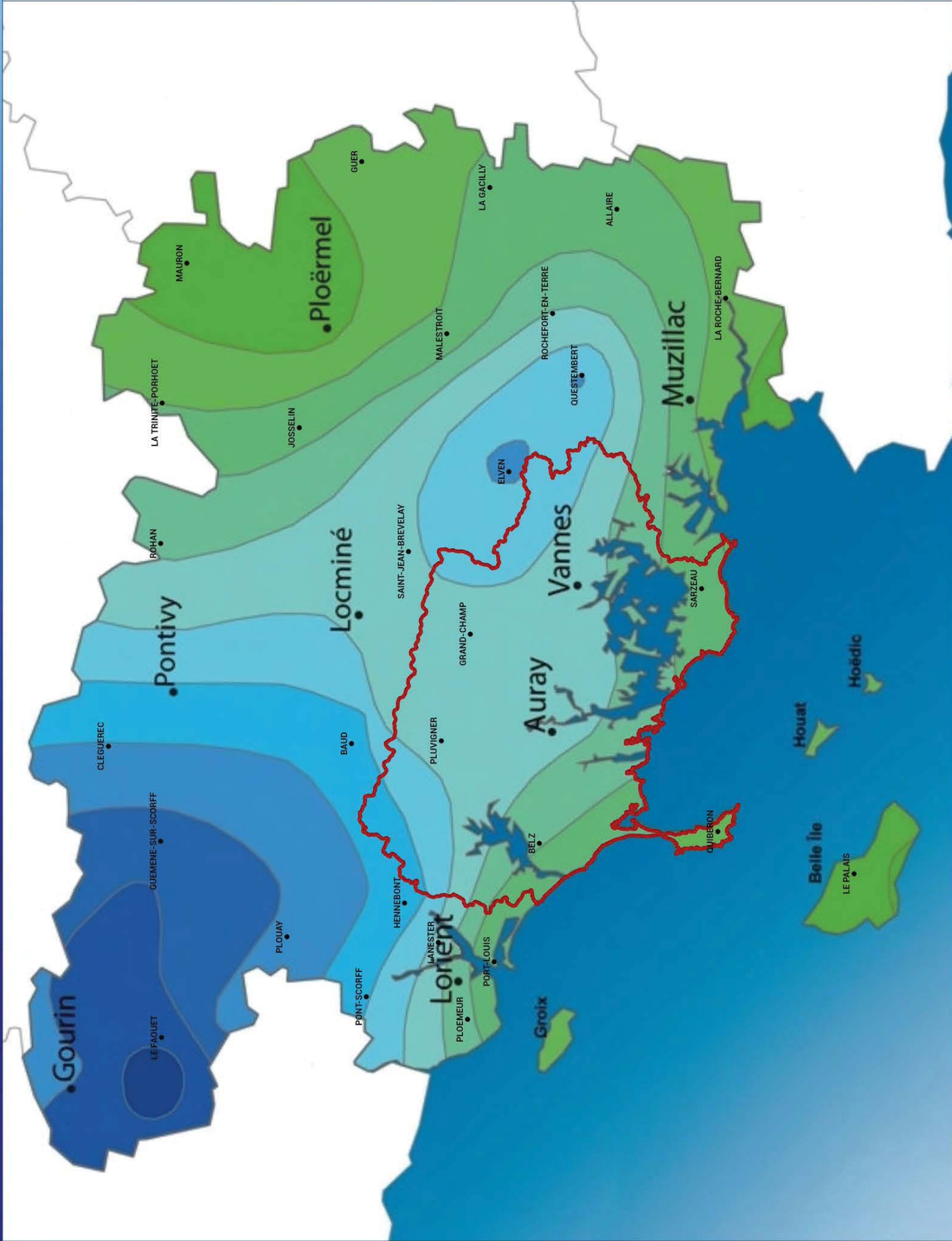
Sources : SMLS - DDTM
Fonds de carte : IGN
Réalisation : SMLS - 2014

2.2 - CARACTERISTIQUES PHYSIQUES

2.2.1 - Climat - précipitations moyennes annuelles



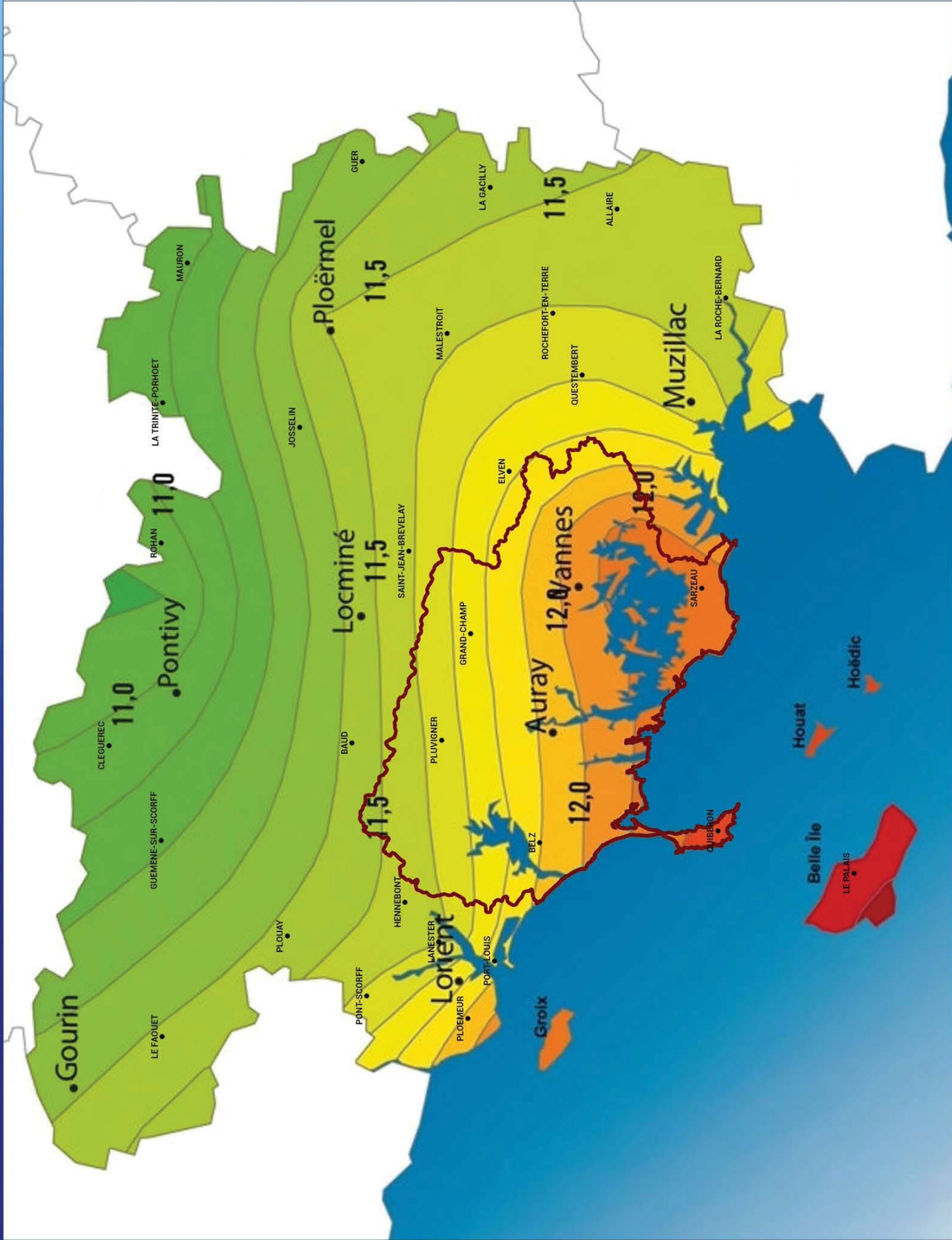
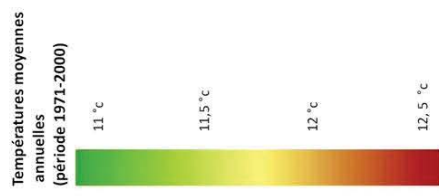
Sources : ODEM - Météo France
Fonds de carte : ODEM - IGN
Réalisation : SMML - 2013



2.2 - CARACTERISTIQUES PHYSIQUES

2.2.1 - Climat - températures moyennes annuelles

SAGE Golfe du Morbihan - Ria d'Etel Etat initial

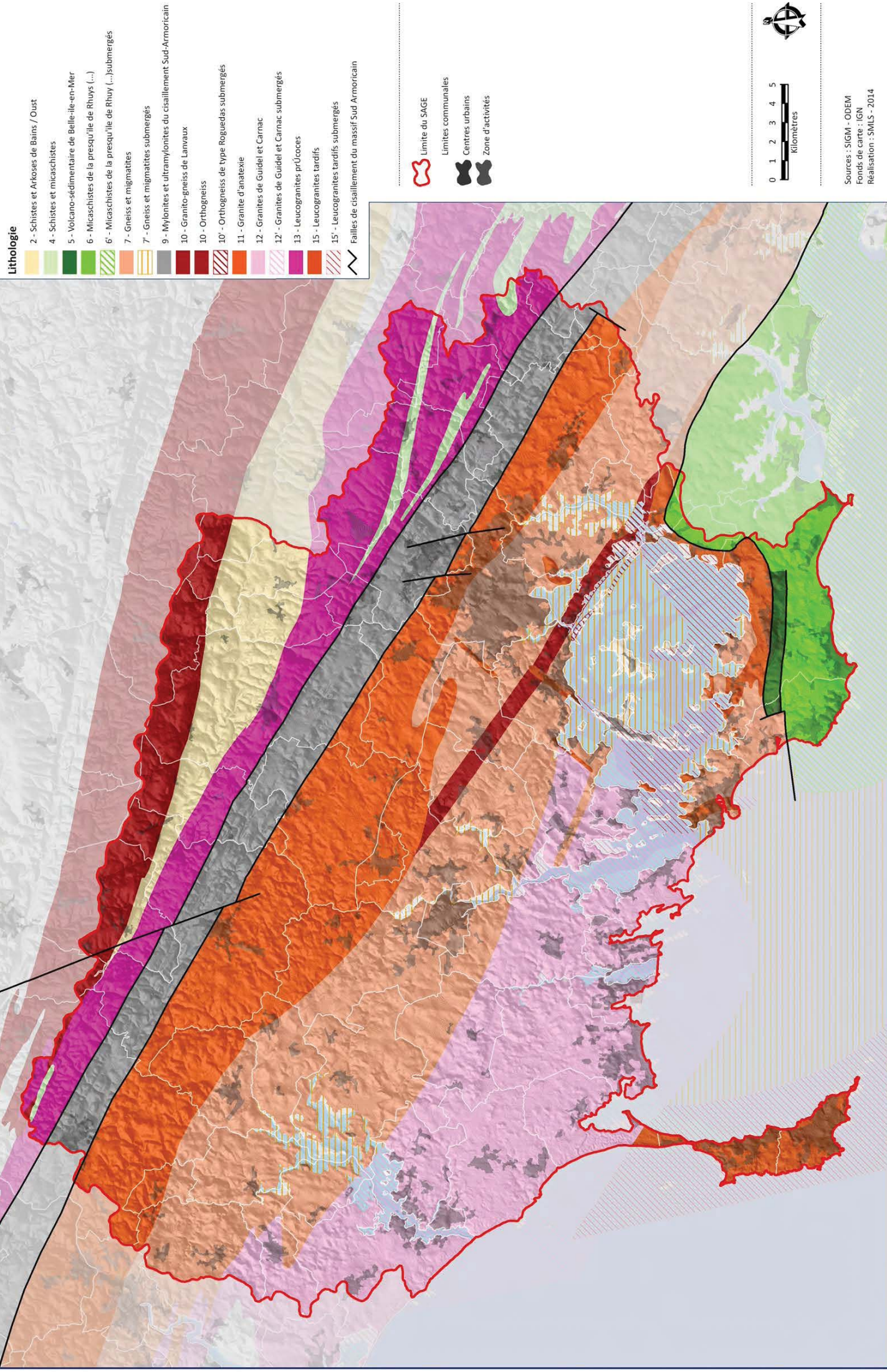


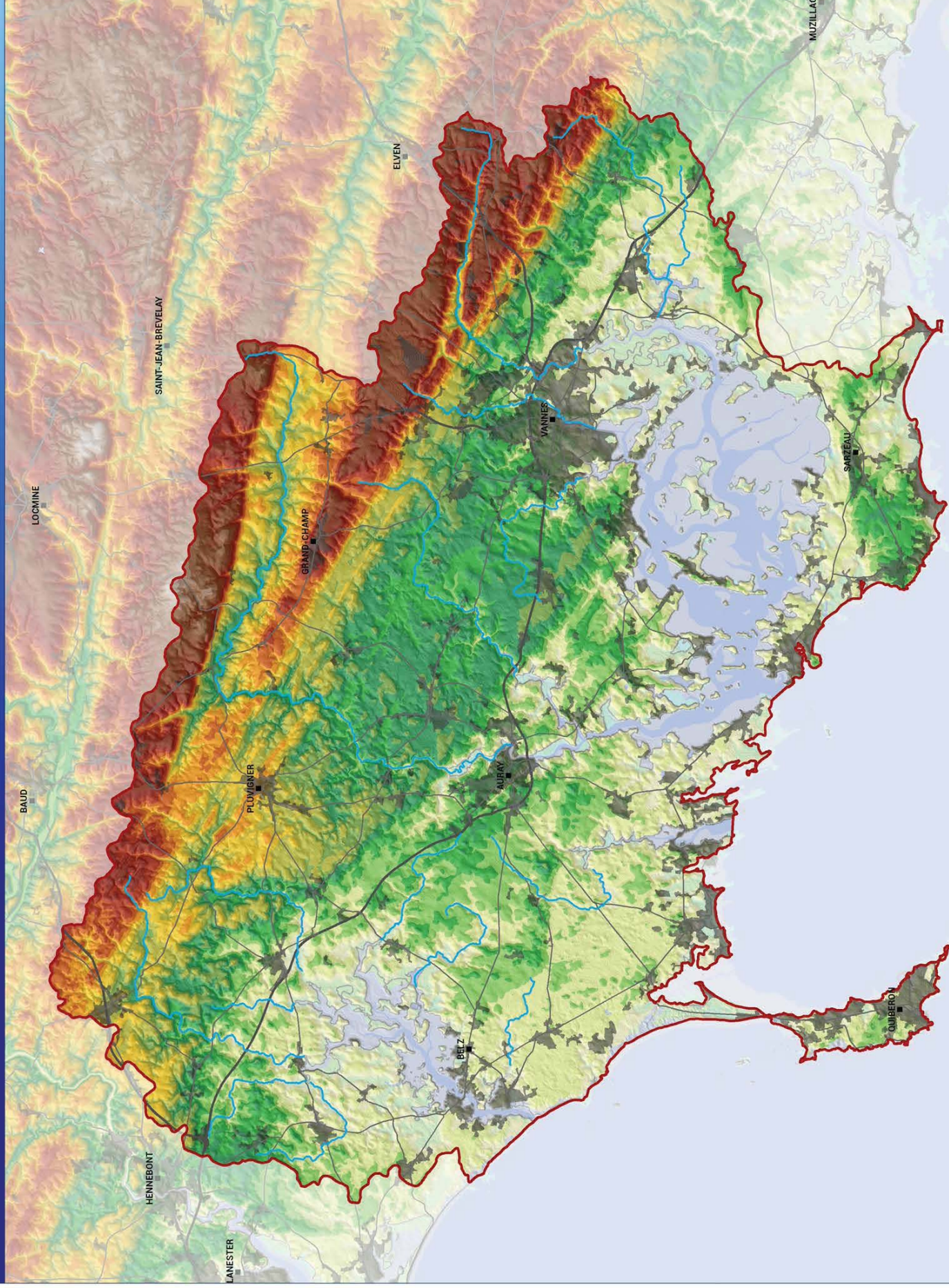
2.2 - CARACTERISTIQUES PHYSIQUES

2.2.2 - Grands ensembles géologiques

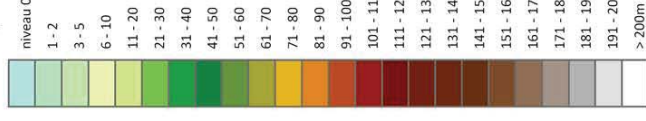
SAGE Golfe du Morbihan - Ria d'Etel

Etat initial





Centres urbains
Altimétrie (mètres)



Limite du SAGE

cours d'eau principaux

Centres urbains

Espaces urbanisés

Centres urbains

Zone d'activités

Réseau routier

Type autoroutier

Liaison principale

0 1 2 3 4 5
Kilomètres



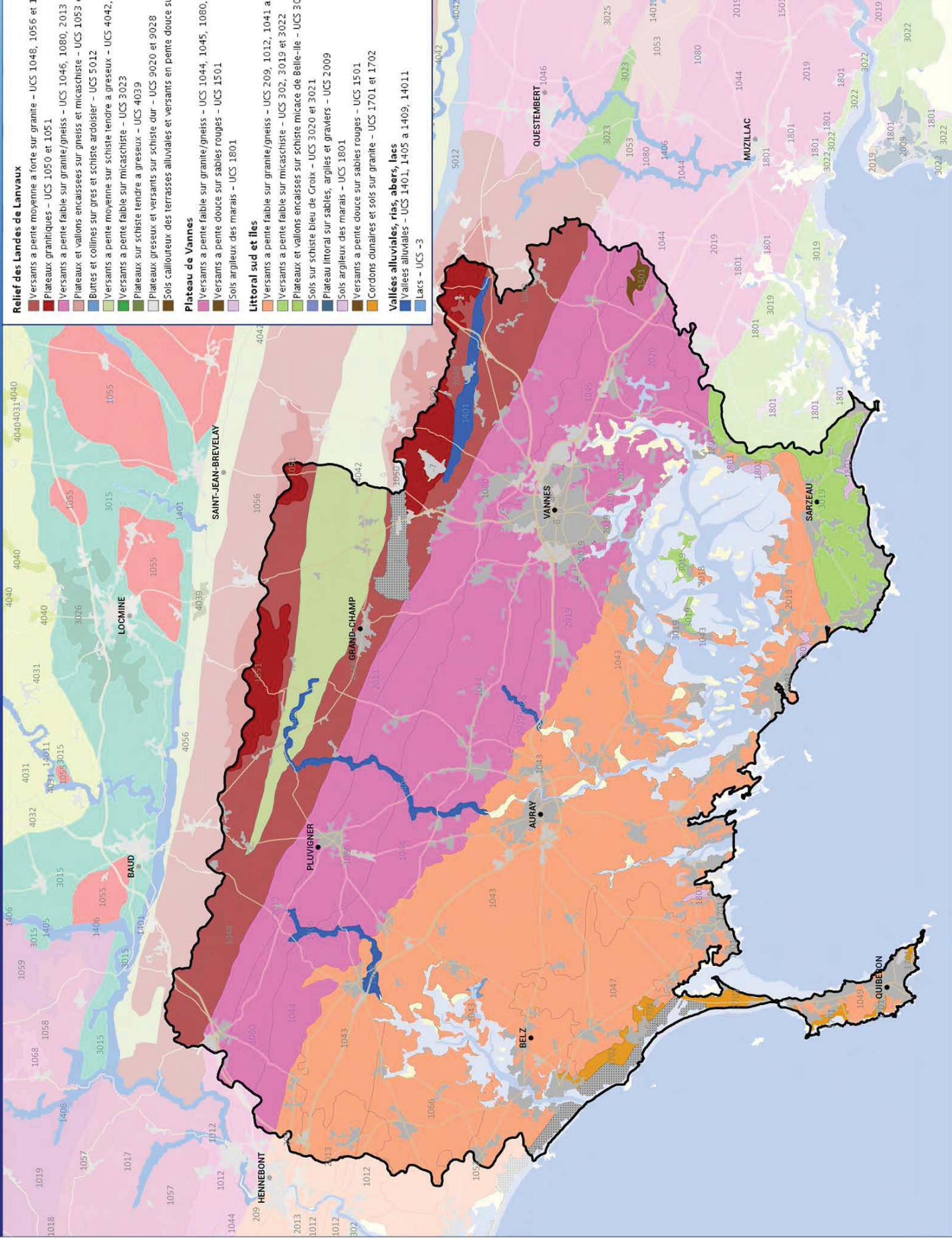
Sources : BD Alti
Fonds de carte : IGN
Réalisation : SMILS - 2014

2.2 - CARACTERISTIQUES PHYSIQUES

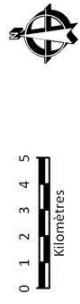
2.2.5 - Unité cartographiques des sols

SAGE Golfe du Morbihan - Ria d'Etel Etat initial

- Relief des Landes de Lanvaux**
- Versants à pente moyenne à forte sur granite – UCS 1048, 1056 et 1072
 - Plateaux granitiques – UCS 1050 et 1051
 - Versants à pente faible sur granite/gneiss – UCS 1046, 1080, 2013 et 2019
 - Plateaux et vallons encaissés sur gneiss et micachiste – UCS 1053 et 3025
 - Butes et collines sur grès et schiste ardoisier – UCS 5012
 - Versants à pente moyenne sur schiste tendre à gréseux – UCS 4042, 4048, 4056
 - Versants à pente faible sur micachiste – UCS 3023
 - Plateaux sur schiste tendre à gréseux – UCS 4039
 - Plateaux gréseux et versants sur schiste dur – UCS 9020 et 9028
 - Soils caillouteux des terrasses alluviales et versants en pente douce sur sables rouges – UCS 1307 et 1501
- Plateau de Vannes**
- Versants à pente faible sur granite/gneiss – UCS 1044, 1045, 1080, 2019 et 2020
 - Versants à pente douce sur sables rouges – UCS 1501
 - Soils argileux des marais – UCS 1801
- Littoral sud et îles**
- Versants à pente faible sur granite/gneiss – UCS 209, 1012, 1041 à 1043, 1047, 1049, 1052, 1066, 2013 et 2018
 - Versants à pente douce sur micachiste – UCS 302, 3019 et 3022
 - Plateaux et vallons encaissés sur schiste micace de Belle-Ile – UCS 3016 à 3018
 - Soils sur schiste bleu de Groix – UCS 3020 et 3021
 - Plateau littoral sur sables, argiles et graviers – UCS 2009
 - Soils argileux des marais – UCS 1801
 - Versants à pente douce sur sables rouges – UCS 1501
 - Cordons dunaire et sols sur granite – UCS 1701 et 1702
- Vallées alluviales, rias, abers, lacs**
- Vallées alluviales – UCS 1401, 1405 à 1409, 14011
 - Lacs – UCS -3



- Limite du SAGE
- Centres urbains
- Espaces urbanisés
- Centres urbains
- Zone d'activités
- Réseau routier
- Type autoroutier
- Liaison principale

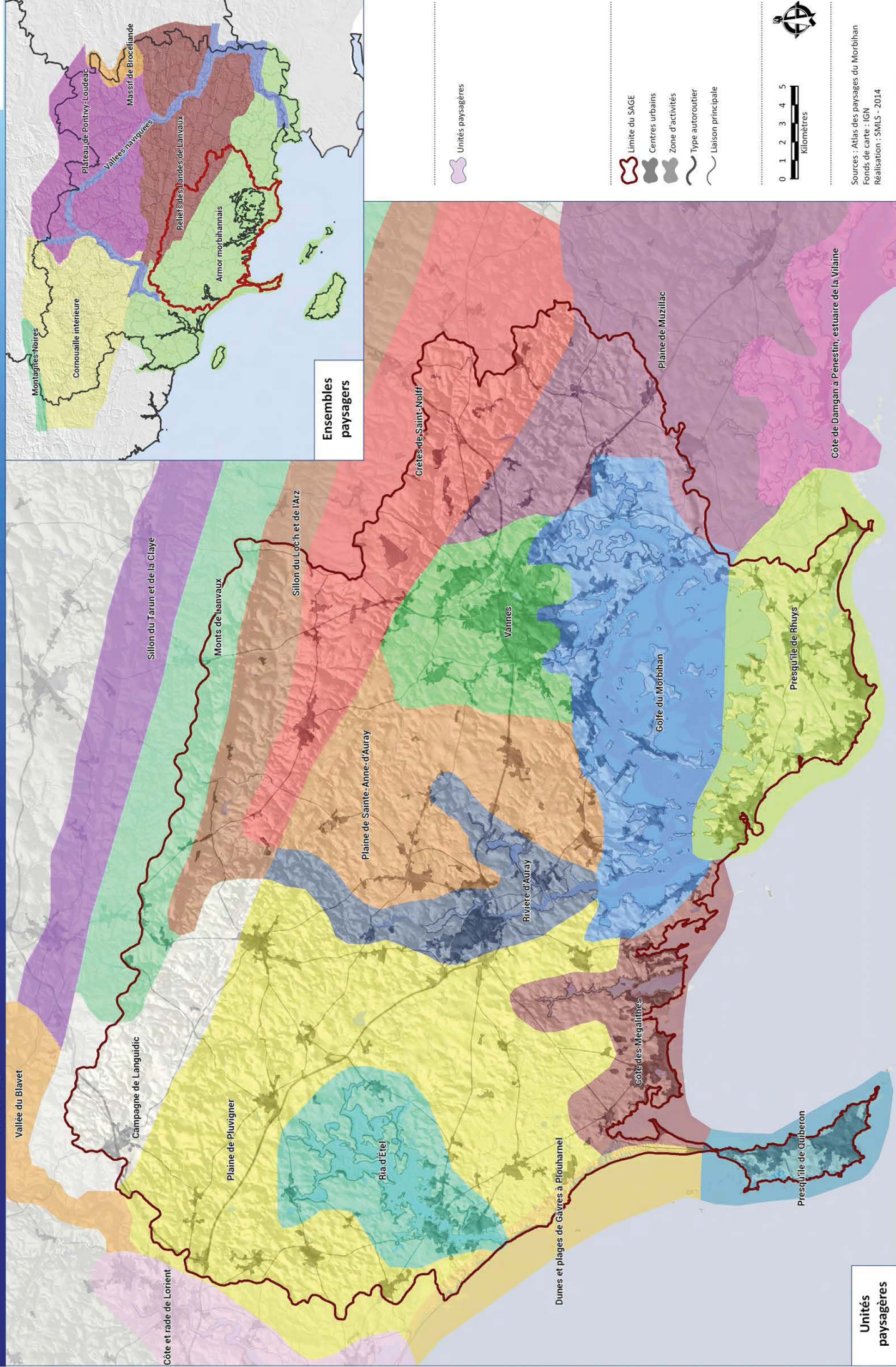


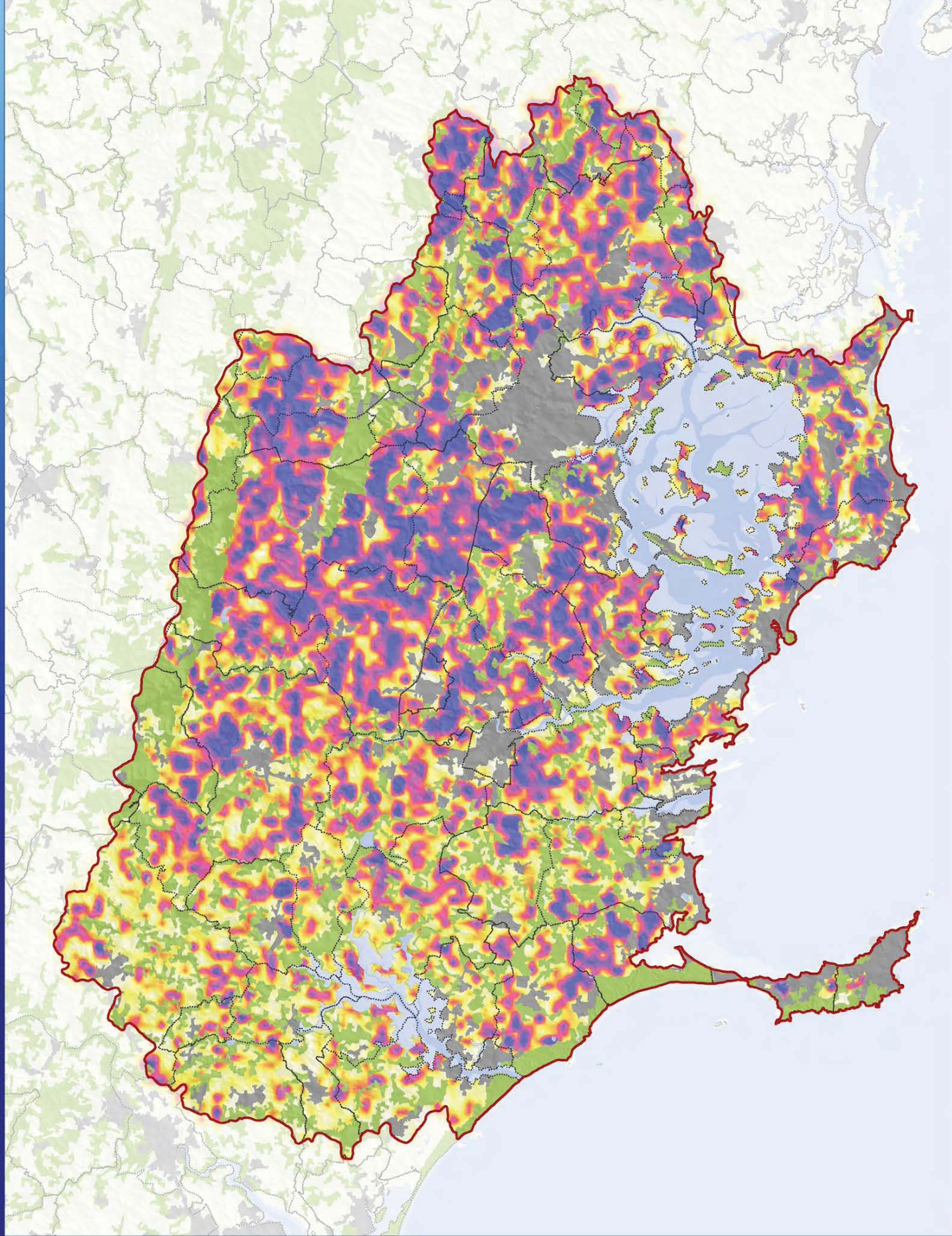
Sources : AgroCampus Ouest - Sols de Bretagne
Fonds de carte : IGN - AgroCampus Ouest
Réalisation : SMILS - 2014

2.2 - CARACTERISTIQUES PHYSIQUES

2.2.6 - Ensembles et unités paysagères

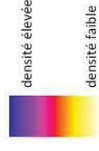
SAGE Golfe du Morbihan - Ria d'Étel Etat initial





Analyse de la

densité bocagère



Limite du SAGE

Limites communales

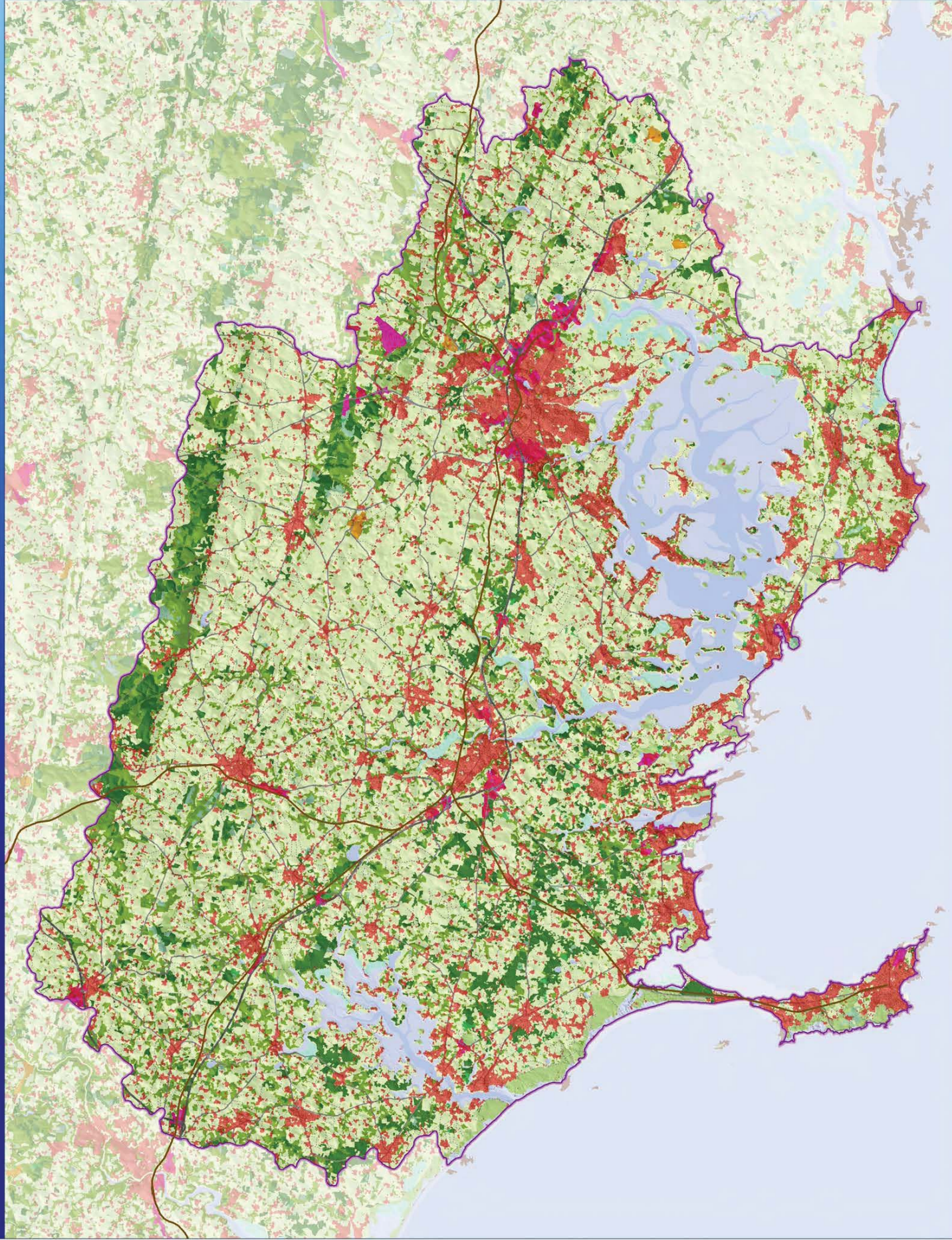
Occupation du sol (CLC 2006)

Espaces urbanisés

Espaces forestiers ou semi-naturels



Sources : Bd Topo - CLC 2006
Fonds de carte : IGN
Réalisation : SMIS - 2014



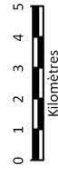
Mode d'occupation des sols

- Formation herbacée
- Forêt de feuillus
- Forêt de conifères
- Forêt mixte
- Jeune peuplement ou coupe rase
- Lande ligneuse
- Peupleraie
- Broussaillies
- Eau libre
- Marais littoraux
- Sable, gravier
- Rocher
- Carrière, décharge
- Zone d'activités
- Espaces urbanisés
- Espaces à vocation agricole

Infrastructures routières & ferroviaires

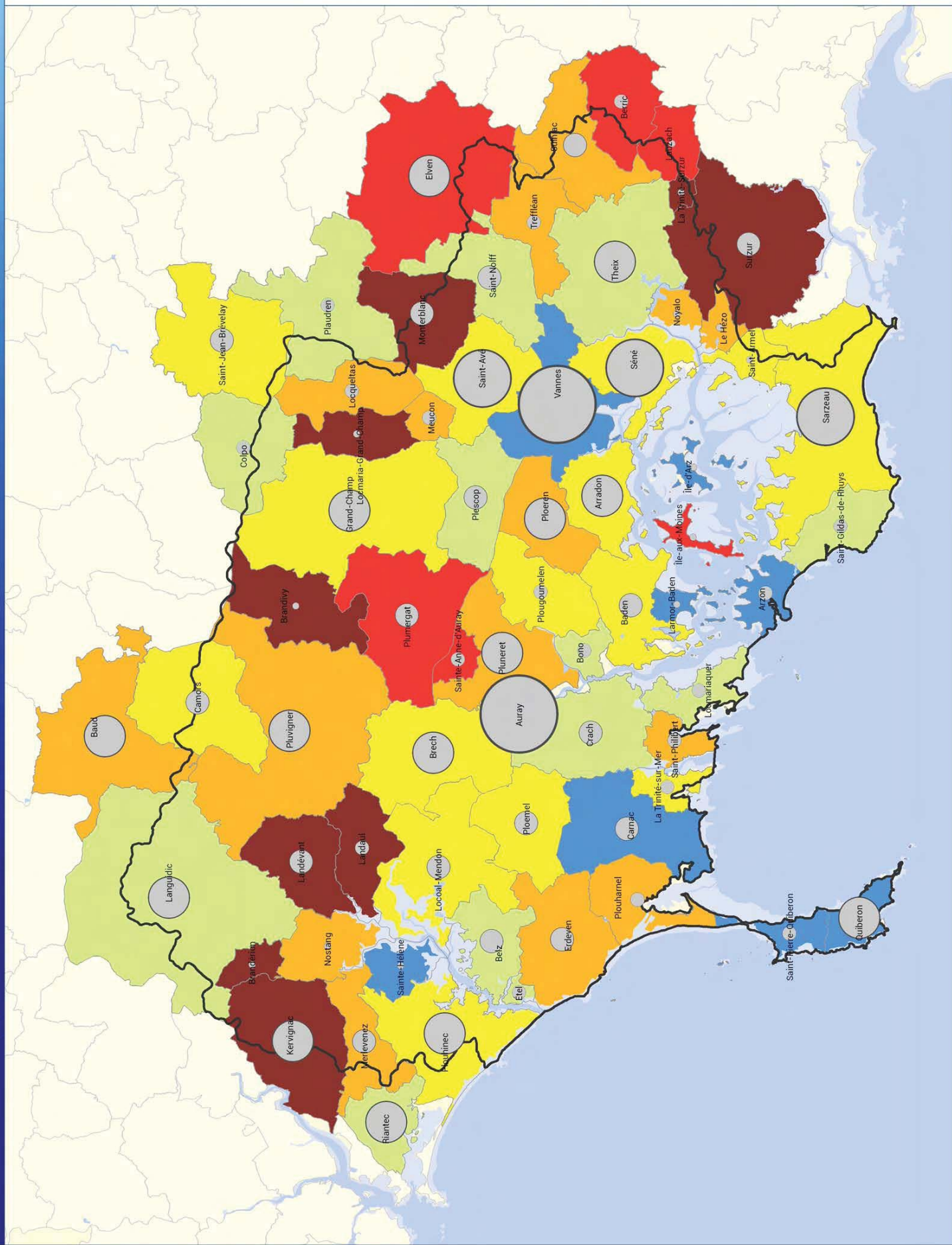
- nationales
- départementales
- voies communales
- Réseau ferré

Limite du SAGE

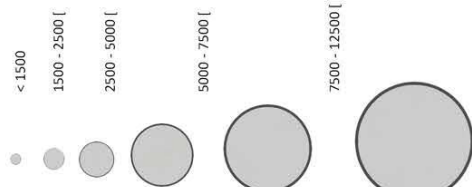


2.4 - DYNAMIQUE DEMOGRAPHIQUE

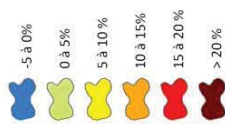
2.4.2 - Evolution de la population entre 2006 et 2011



Population (Insee 2011)



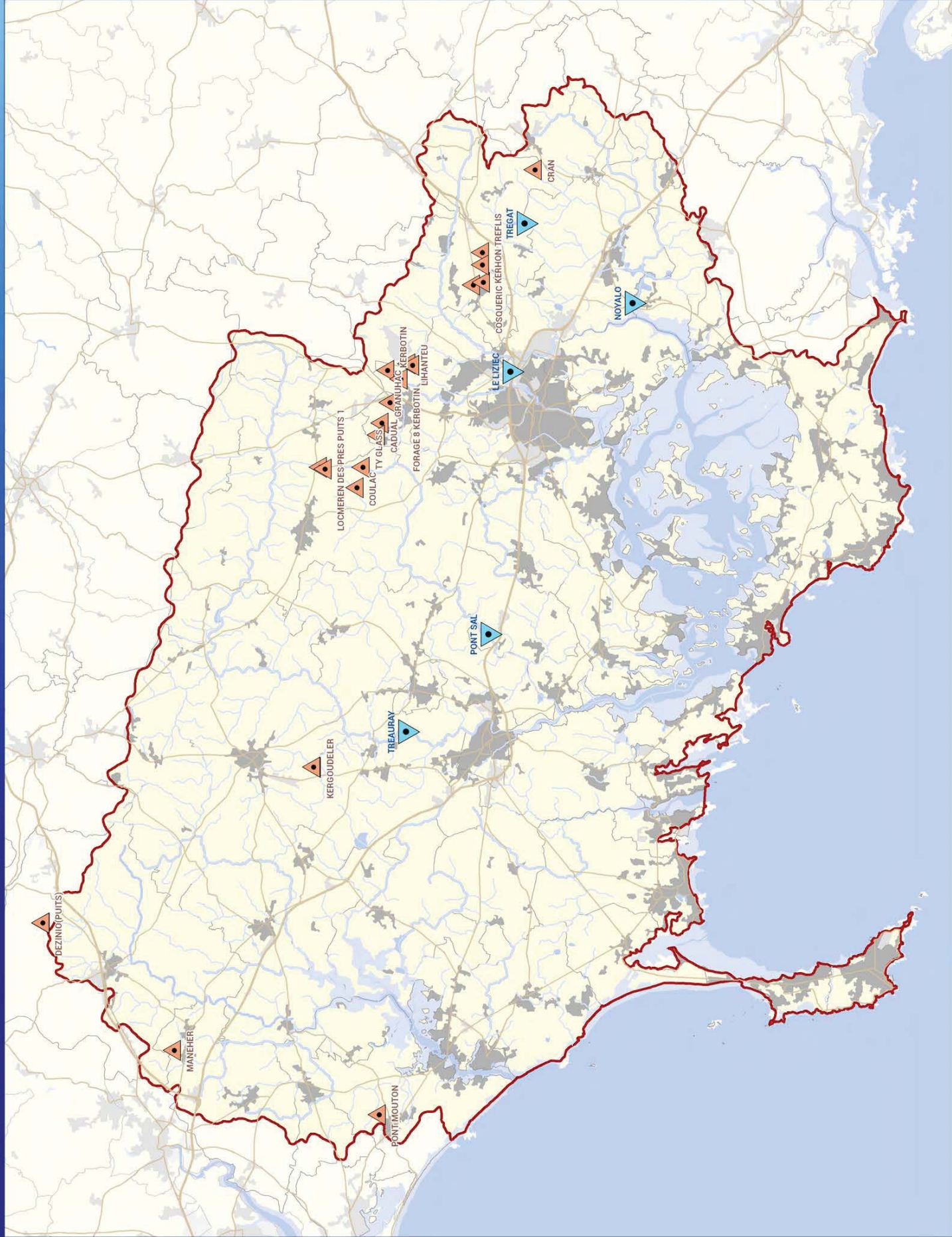
Taux d'évolution



Limite du SAGE

Limites communales





Prélèvements AEP

Stations de pompage



Eau souterraine



Eau superficielle



Limite du SAGE

Cours d'eau principaux

Réseau hydrographique

Limites communales

Espaces urbanisés

Centres urbains

Zone d'activités

Réseau routier

Type autoroutier

Liaison principale



Sources : SANDRE
Fonds de carte : IGN
Réalisation : SMILS - 2013

3.2.- ASSAINISSEMENT DES EAUX USEES

3.2.8 - Services publics d'assainissement non collectif - SPANC

SAGE Golfe du Morbihan - Ria d'Etel Etat initial

Structures en charge du SPANC

- CC AQTA
- CC Blavet Bellevue Océan
- CC St-Jean Brevelay
- CC du Loc'h
- CC du Pays de Baud
- Commune Meucon
- Commune Plescop
- Commune Séné
- Commune Vannes
- Commune de Saint-Avé
- Lorient Agglomération
- SIAEP Presqu'île de Rhuys
- SIAEP Vannes Ouest
- SIAEP d'Elven

Limite du SAGE

- Limites communales
- Centres urbains
- Zone d'activités

